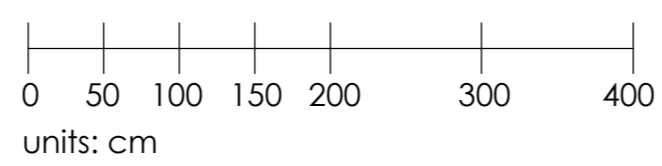
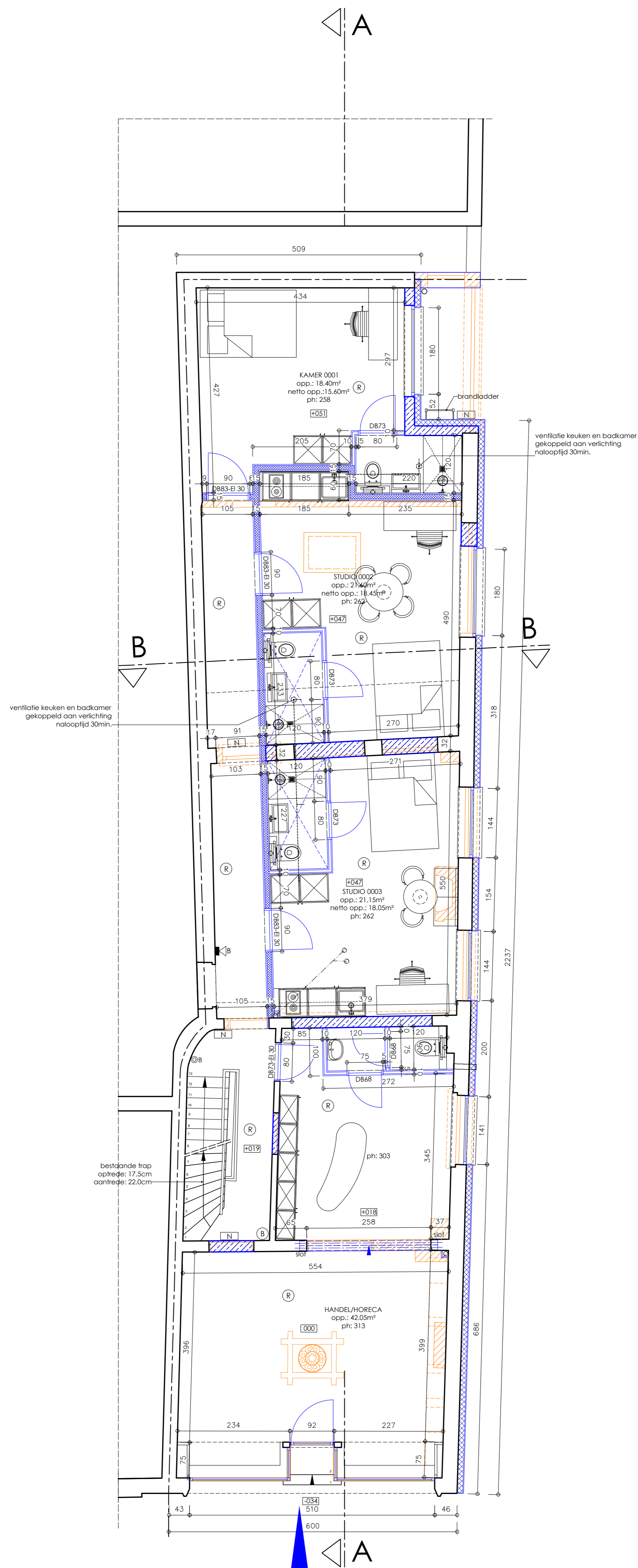


**KELDER- RIOLERINGSPLAN**



- NIEUWE DRAAGCONSTRUCTIE PRINCIPIEEL AANGEDUID. EXACTE AFMETINGEN VOLGENS STABILITEITSSTUDIE.
- ALLE WANDEN TUSSEN KAMERS EN EVACUATIEWEGEN DIENEN EI 60 AFGEWERKT. WANDEN TUSSEN COMPARTIMENTEN, EVACUATIEWEGEN EN TRAPHAL DIENEN EI 60 AFGEWERKT. OPWEL IN SNELBOUWSTENEN, OPWEL MET GIPSKARTONWANDEN (2x12.5mm gipskarton/metspuis 10cm/ isolatie 9cm Rockfil mono/ gipskarton 2x12.5mm)
- ALLE METALEN LIGGERS EN PROFIELEN DIENEN EI 60 AFGEKAST, CFR. VOORSCHRIFTEN BRANDWEER.
- ALLE DOORVOEREN VOOR LEIDINGEN DIENEN EI 60 AFGEKAST CFR. VOORSCHRIFTEN BRANDWEER.
- PLAFONDS DIENEN EI 60 AFGEWERKT, DAKEN EI 30.
- BIJ HET GEBRUIK VAN PLAATSELIJKE VENTILATOREN OP EEN GEMEENSCHAPPELIJKE VERLUCHTINGSBUIS DIENEN BRANDWERENDE VLINDERKLEPPEN VOORZIEN TE WORDEN.
- ALLE NIEUWE AFVOERLEIDINGEN WORDEN AANGESLOTEN OP DE BESTAANDE RIOLERINGSAAANSLUITING. AFVOERLEIDINGEN WORDEN GESCHIEDEN VOORZIEN TOT AAN DE PERCEELSGRENS.
- STUDENTENKAMERS WORDEN VOORZIEN VAN PLAATSELIJKE VENTILATOREN MET NALOOPTIJD: SYSTEEM A+
- STUDENTENKAMERS DIENEN VOORZIEN VAN LED VERLICHTING MAX 6W/m².



NIEUWE DRAAGCONSTRUCTIE PRINCIEPEEL AANGEDUID.  
EXACTE AFMETINGEN VOLGENS STABILITEITSSTUDIE.

ALLE WANDEN TUSSEN KAMERS EN EVACUATIEWEGEN DIENEN EI 60  
AFGEWERKT. WANDEN TUSSEN COMPARTIMENTEN,  
EVACUATIEWEGEN EN TRAPHAL DIENEN EI 60 AFGEWERKT.  
OPWEL IN SNELBOUWSTENEN, OPWEL MET GIPS-KARTONWANDEN  
(2x12.5mm gipskarton/metsluif 10cm/ isolatie 9cm  
Rockfil mono/ gipskarton 2x12.5mm)

ALLE METALEN LIGGERS EN PROFIELEN DIENEN EI 60  
AFGEKAST, CFR. VOORSCHRIFTEN BRANDWEER.

ALLE DOORVOEREN VOOR LIDINGEN DIENEN EI 60  
AFGEKAST CFR. VOORSCHRIFTEN BRANDWEER.

PLAFONDS DIENEN EI 60 AFGEWERKT, DAKEN EI 30.

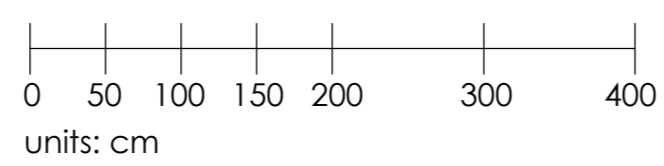
BIJ HET GEBRUIK VAN PLAATSELIJKE VENTILATOREN OP EEN  
GEMEENSCHAPPELIJKE VERLUCHTINGSBUIS DIENEN  
BRANDWERENDE VLINDERKLEPPEN VOORZIEN TE WORDEN.

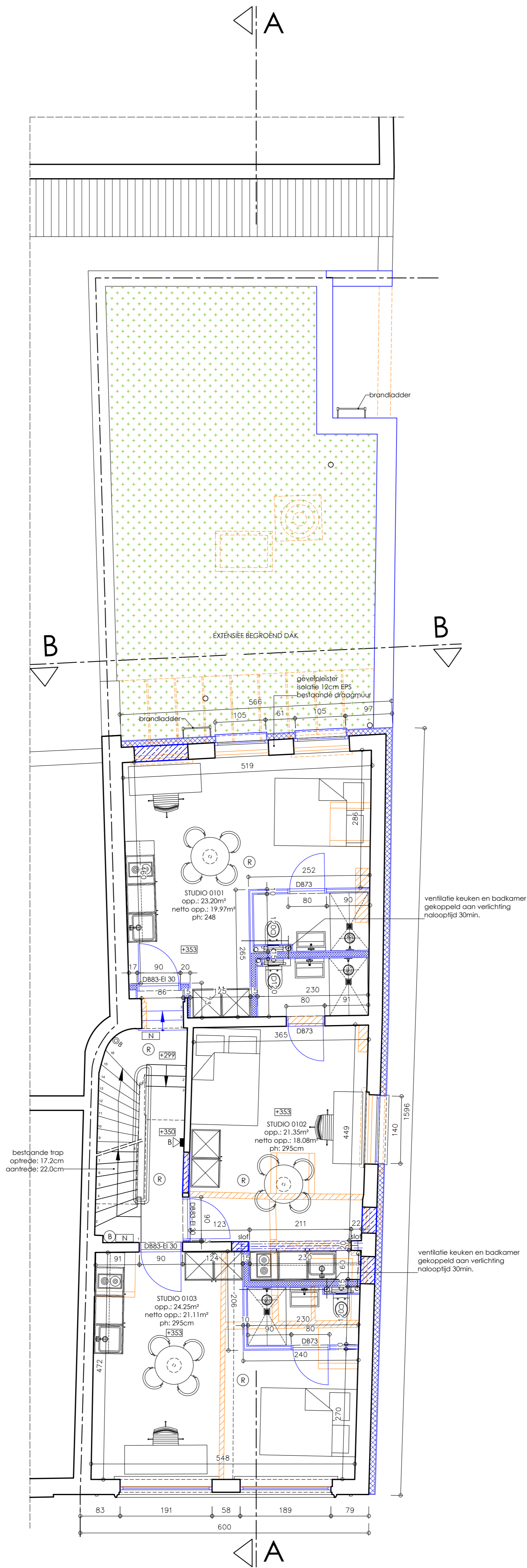
ALLE NIEUWE AFVOERLEIDINGEN WORDEN AANGESLOTEN OP DE  
BESTAANDE RIJLINGSAAANSLUITING. AFVOERLEIDINGEN  
WORDEN GESCHIEDEN VOORZIEN TOT AAN DE PERCEELSGRENS.

STUDENTENKAMERS WORDEN VOORZIEN VAN  
PLAATSELIJKE VENTILATOREN MET NALOOPTIJD: SYSTEEM A+

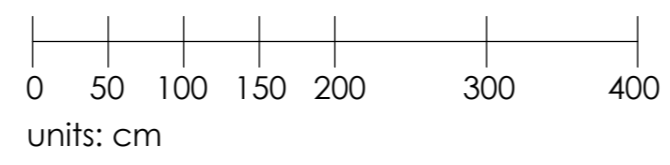
STUDENTENKAMERS DIENEN VOORZIEN VAN LED VERLICHTING  
MAX 6W/m<sup>2</sup>.

GELIJKVLOERS

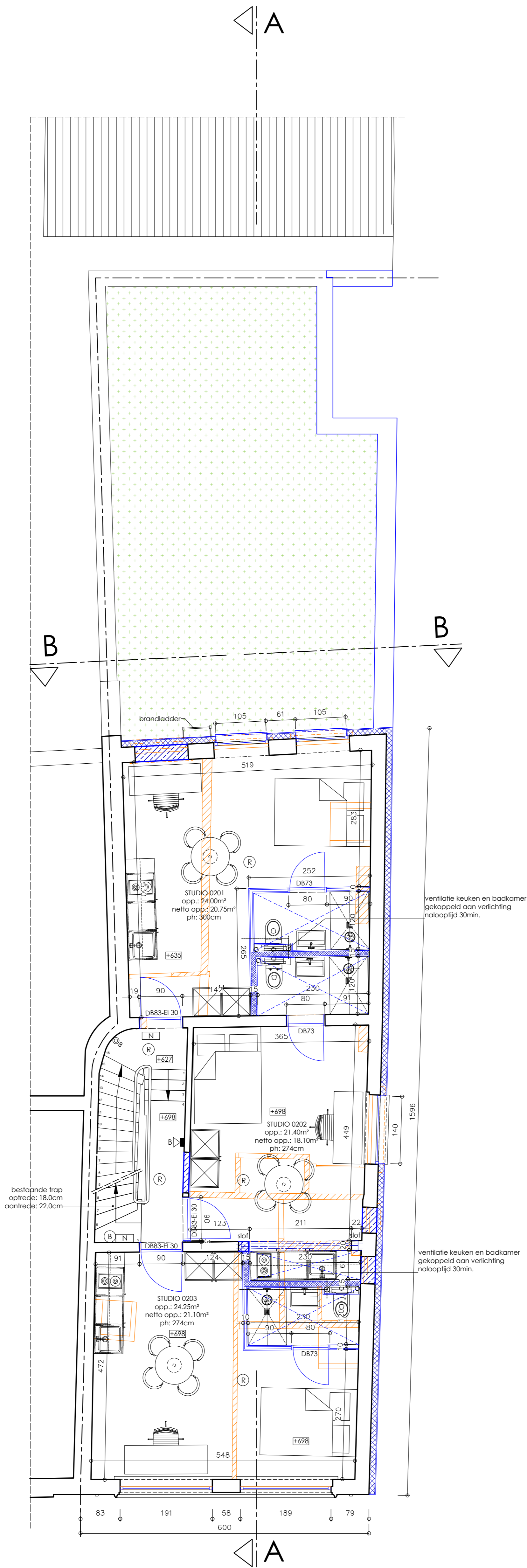




▼ VERDIEPING 1

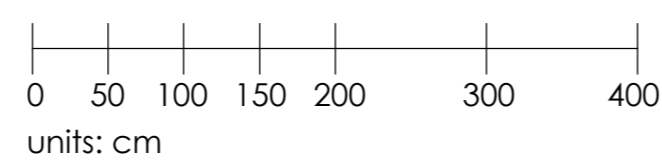


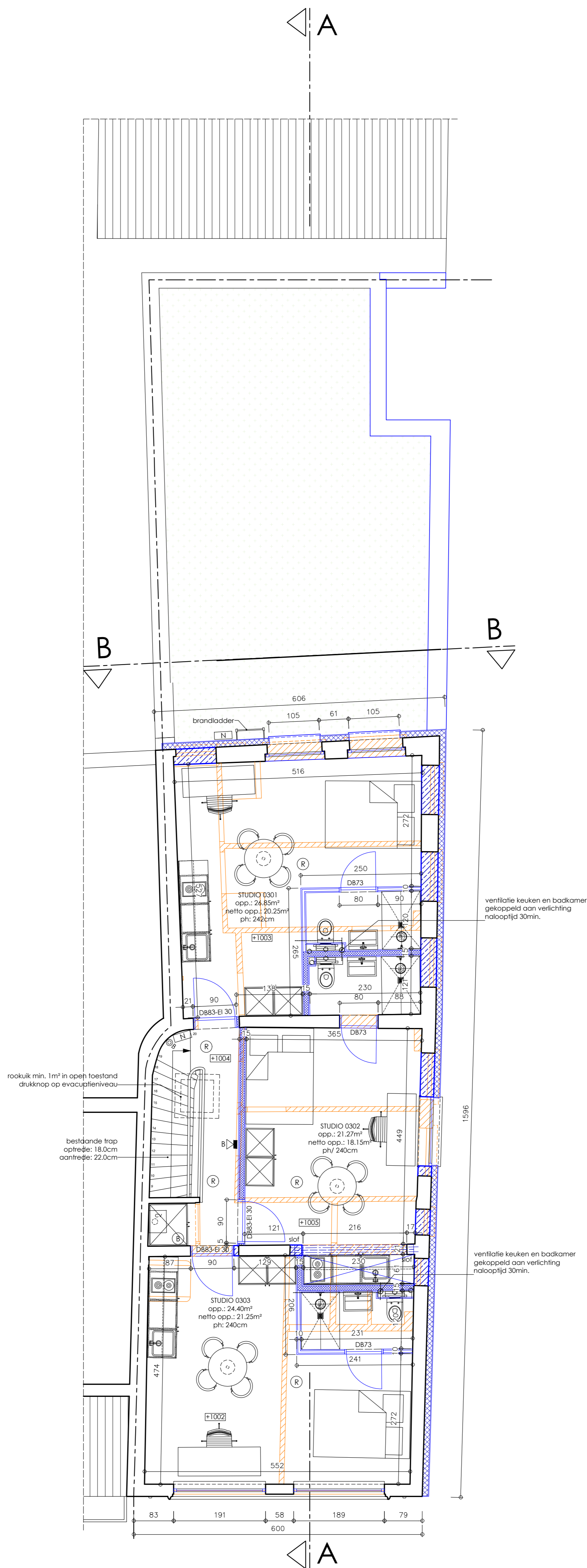
- NIEUWE DRAAGCONSTRUCTIE PRINCIEPEEL AANGEDUID.  
EXACTE AFMETINGEN VOLGENS STABILITEITSSTUDIE.
- ALLE WANDEN TUSSEN KAMERS EN EVACUATIEWEGEN DIENEN EI 60  
AFGEWERKT. WANDEN TUSSEN COMPARTIMENTEN,  
EVACUATIEWEGEN EN TRAPHAL DIENEN EI 60 AFGEWERKT.  
OPWEL IN SNELBOUWSTENEN, OPWEL MET GIPS-KARTONWANDEN  
(2x12.5mm gipskarton/metsluis 10cm/ isolatie 9cm  
Rockfil mono/ gipskarton 2x12.5mm)
- ALLE METALEN LIGGERS EN PROFIELEN DIENEN EI 60  
AFGEKAST, CFR, VOORSCHRIFTEN BRANDWEER.
- ALLE DOORVOEREN VOOR LIDINGEN DIENEN EI 60  
AFGEKAST CFR, VOORSCHRIFTEN BRANDWEER.
- PLAFONDS DIENEN EI 60 AFGEWERKT, DAKEN EI 30.
- BIJ HET GEBRUIK VAN PLAATSELIJKE VENTILATOREN OP EEN  
GEMEENSCHAPPELIJKE VERLUCHTINGSBUS DIENEN  
BRANDWERENDE VLINDERKLEPPEN VOORZIEN TE WORDEN.
- ALLE NIEUWE AFVOERLEIDINGEN WORDEN AANGESLOTEN OP DE  
BESTAANDE RIOLERINGSAAANSLUITING. AFVOERLEIDINGEN  
WORDEN GESCHIEDEN VOORZIEN TOT AAN DE PERCEELSGRENS.
- STUDENTENKAMERS WORDEN VOORZIEN VAN  
PLAATSELIJKE VENTILATOREN MET NALOOPTIJD: SYSTEEM A+
- STUDENTENKAMERS DIENEN VOORZIEN VAN LED VERLICHTING  
MAX 6W/m<sup>2</sup>.



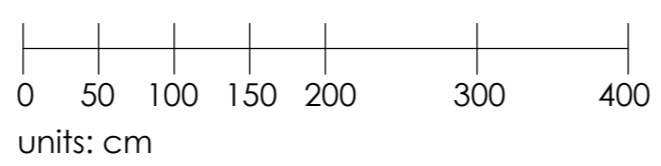
- NIEUWE DRAAGCONSTRUCTIE PRINCIPEEL AANGEDUID.  
EXACTE AFMETINGEN VOLGENS STABILITEITSSTUDIE.
- ALLE WANDEN TUSSEN KAMERS EN EVACUATIEWEGEN DIENEN EI 60  
AFGEWERKT. WANDEN TUSSEN COMPARTIMENTEN  
EVACUATIEWEGEN EN TRAPHAL DIENEN EI 60 AFGEWERKT.  
OPWEL IN SNELBOUWSTENEN, OPWEL MET GIPSKARTONWANDEN  
(2x12,5mm gipskarton/ metaalstud 10cm/ isolatie 9cm  
Rockfill mono/ gipskarton 2x12,5mm)
- ALLE METALEN LIGGERS EN PROFIELEN DIENEN EI 60  
AFGEKAST, CFR. VOORSCHRIFTEN BRANDWEER.
- ALLE DOORVOEREN VOOR LEIDINGEN DIENEN EI 60  
AFGEKAST CFR. VOORSCHRIFTEN BRANDWEER.
- PLAFONDS DIENEN EI 60 AFGEWERKT, DAKEN EI 30.
- BIJ HET GEBRUIK VAN PLAATSELIJKE VENTILATOREN OP EEN  
GEMEENSCHAPPELIJKE VERLICHTINGSRUIS DIENEN  
BRANDWERENDE VLINDERKLEPPEN VOORZIEN TE WORDEN.
- ALLE NIEUWE AFVOERLEIDINGEN WORDEN AANGESLOTEN OP DE  
BESTAANDE RIOLERINGSAAANSLUITING. AFVOERLEIDINGEN  
WORDEN GESCHIEDEN VOORZIEN TOT AAN DE PERCELSGREN.
- STUDENTENKAMERS WORDEN VOORZIEN VAN  
PLAATSELIJKE VENTILATOREN MET NALOOPTIJD: SYSTEEM A+
- STUDENTENKAMERS DIENEN VOORZIEN VAN LED VERLICHTING  
MAX 6W/m<sup>2</sup>.

▼ VERDIEPING 2

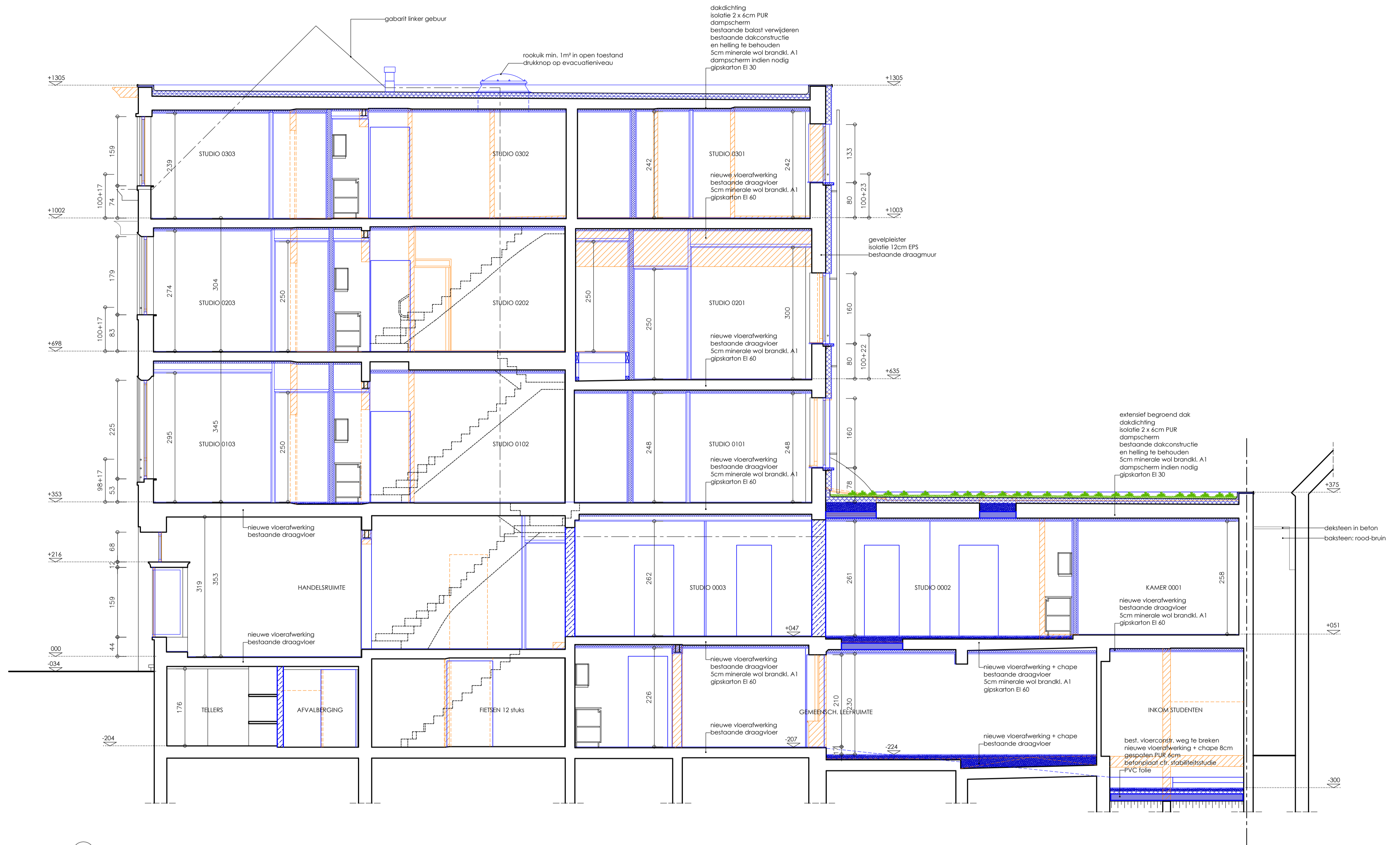




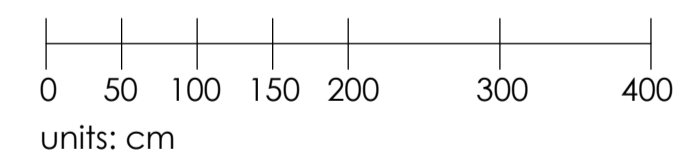
VERDIEPING 3



- NIEUWE DRAAGCONSTRUCTIE PRINCIPEEL AANGEDUID.  
EXACTE AFMETINGEN VOLGENS STABILITEITSSTUDIE.
- ALLE WANDEN TUSSEN KAMERS EN EVACUATIEWEGEN DIENEN EI 60  
AFGEWERKT. WANDEN TUSSEN COMPARTIMENTEN,  
EVACUATIEWEGEN EN TRAPHAL DIENEN EI 60 AFGEWERKT.  
OPWEL IN SNELBOUWSTENEN. OPWEL MET GIPS-KARTONWANDEN  
(2x12.5mm gipskarton/ metaalstud 10cm/ isolatie 9cm  
Rockfil mono/ gipskarton 2x12.5mm)
- ALLE METALEN LIGGERS EN PROFIELEN DIENEN EI 60  
AFGEKAST, CFR. VOORSCHRIFTEN BRANDWEER.
- ALLE DOORVOEREN VOOR LBIDINGEN DIENEN EI 60  
AFGEKAST CFR. VOORSCHRIFTEN BRANDWEER.
- PLAFONDS DIENEN EI 60 AFGEWERKT, DAKEN EI 30.
- BIJ HET GEBRUIK VAN PLAATSELIJKE VENTILATOREN OP EEN  
GEMEENSCHAPPELIJKE VERLUCHTINGSBUIS DIENEN  
BRANDWERENDE VLINDERKLEPPEN VOORZIEN TE WORDEN.
- ALLE NIEUWE AFVOERLEIDINGEN WORDEN AANGESLOTEN OP DE  
BESTAANDE RIOLERINGSAAANSLUITING. AFVOERLEIDINGEN  
WORDEN GESCHIEDEN VOORZIEN TOT AAN DE PERCEELSGRENS.
- STUDENTENKAMERS WORDEN VOORZIEN VAN  
PLAATSELIJKE VENTILATOREN MET NALOOPTIJD: SYSTEEM A+
- STUDENTENKAMERS DIENEN VOORZIEN VAN LED VERLICHTING  
MAX 6W/m<sup>2</sup>.



DOORSNEDE AA



- NIEUWE DRAAGCONSTRUCTIE PRINCIPEEL AANGEDUID. EXACTE AFMETINGEN VOLGENS STABILITEITSSTUDIE.
- ALLE WANDEN TUSSEN KAMERS EN EVACUATIEWEGEN DIENEN EI 60 AFGEWERKT. WANDEN TUSSEN COMPARTIMENTEN, EVACUATIEWEGEN EN TRAPPAL DIENEN EI 60 AFGEWERKT. OPWEL IN SNEELBUWSTENEN, OPWEL MET GIPSKARTONWANDEN (2X12.5mm gipskarton/ metaalstud 10cm/ isolatie 9cm Rockflit mono/ gipskarton 2x12.5mm)
- ALLE METALEN LIGGERS EN PROFIELEN DIENEN EI 60 AFGEKAST. CFR. VOORSCHRIFTEN BRANDWEER.
- ALLE DOORVOEREN VOOR LEIDINGEN DIENEN EI 60 AFGEKAST CFR. VOORSCHRIFTEN BRANDWEER.
- PLAFONDS DIENEN EI 60 AFGEWERKT. DAKEN EI 30.
- BIJ HET GEBRUIK VAN PLAATSELIJKE VENTILATOREN OP EEN GEMEENSCHAPPELIJKE VERLUCHTINGSBUS DIENEN BRANDWERENDE VLINDERKLEPPEN VOORZIEN TE WORDEN.
- ALLE NIEUWE AFVOERLEIDINGEN WORDEN AANGESLOTEN OP DE BESTAANDE RIOLERINGSAAANSLUITING. AFVOERLEIDINGEN WORDEN GESCHIEDEN VOORZIEN TOT AAN DE PERCELSGRENZ.
- STUDENTENKAMERS WORDEN VOORZIEN VAN PLAATSELIJKE VENTILATOREN MET NALOOPTIJD: SYSTEEM A+
- STUDENTENKAMERS DIENEN VOORZIEN VAN LED VERLICHTING MAX 6W/m².

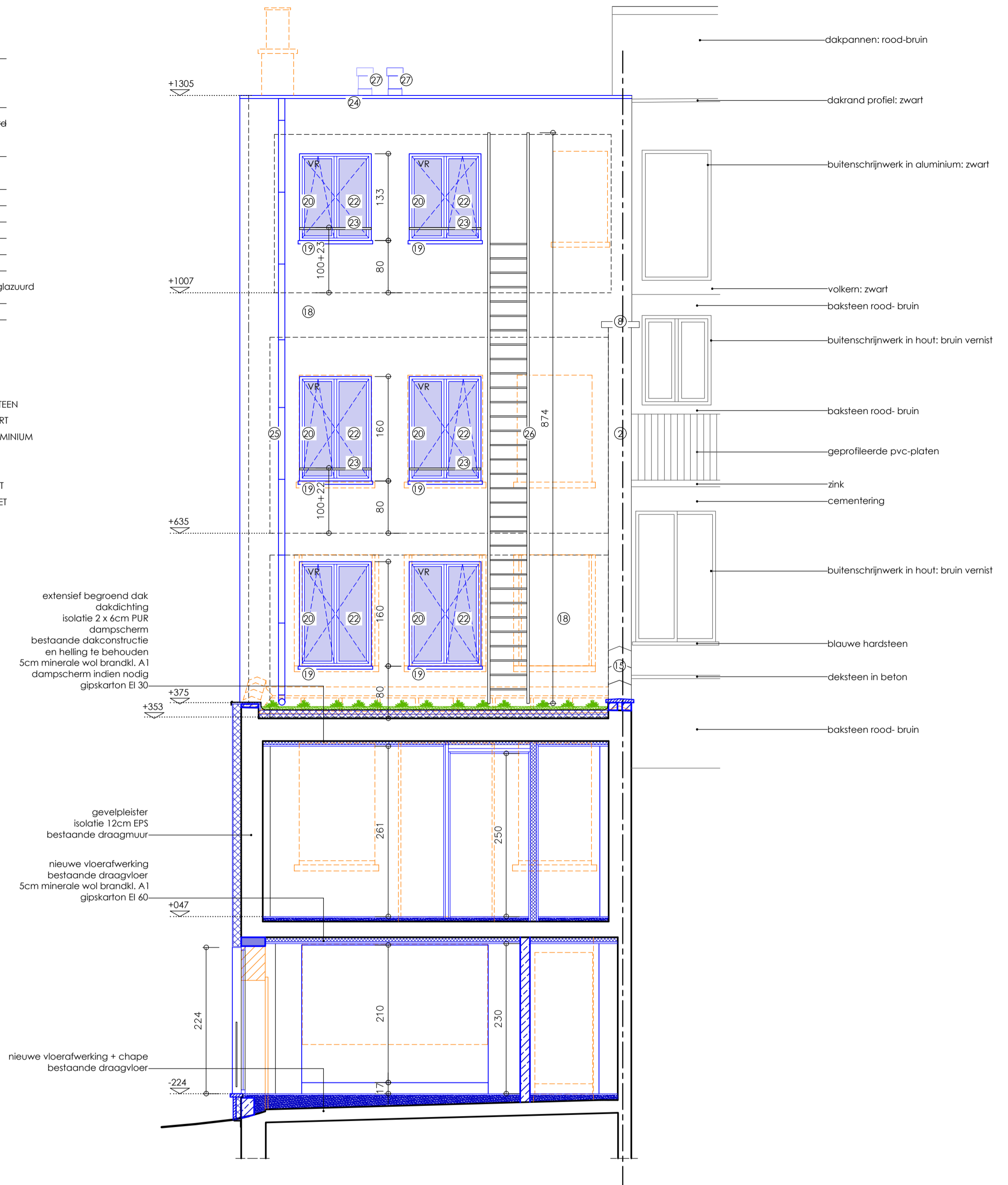
## MATERIALELIJST

### BESTAANDE MATERIALEN

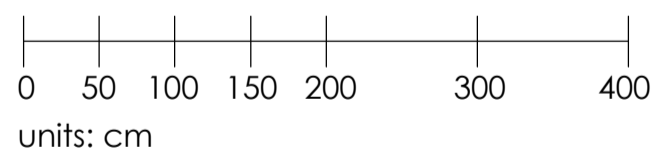
- ① kreenlijst in hout: wit-geschilderd
- ② baksteen: rood-oranje: te reinigen
- ③ blauwe hardsteen: te reinigen
- ④ buitenschrijnwerk in hout: bruin vernist
- ⑤ buitenschrijnwerk in hout: wit-geschilderd
- ⑥ natuursteen: beige: te reinigen
- ⑦ noodladder in aluminium
- ⑧ deksteen in beton
- ⑨ cementering
- ⑩ latei in beton
- ⑪ garagepoort in staal: grijs
- ⑫ regenwater afvoer in pvc: grijs
- ⑬ beton
- ⑭ rolluik in pvc: bruin
- ⑮ deksteen in gebakken aarde: bruin geglaazuurd
- ⑯ zink
- ⑰ lichtstraat in glas

### NIEUWE MATERIALEN

- ⑱ GEVELPLEISTERWERK: GEBROKEN WIT
- ⑲ DORPELS EN PLINTEN IN BLAUWE HARDSTEEN
- ⑳ RAMEN EN DEUREN IN ALUMINIUM: ZWART
- ㉑ SCHOUWEN EN VERLUCHTINGEN IN ALUMINIUM
- ㉒ EXTRA ISOLEREND GLAS
- ㉓ LEUNING IN METAAL: ZWART GELAKT
- ㉔ DAKRANDPROFIEL IN ALUMINIUM: ZWART
- ㉕ REGENWATERAFVOER IN ZINK: ANTRACIET
- ㉖ BRANDLADDER IN METAAL



## ZICHTSNEDE BB



NIEUWE DRAAGCONSTRUCTIE PRINCIPEEL AANGEDUID.  
EXACTE AFMETINGEN VOLGENS STABILITEITSSTUDIE.

ALLE WANDEN TUSSEN KAMERS EN EVACUATIEWEGEN DIENEN EI 60  
AFGEWERKT. WANDEN TUSSEN COMPARTIMENTEN,  
EVACUATIEWEGEN EN TRAPHAL DIENEN EI 60 AFGEWERKT.  
OFWEL IN SNELBOUWSTENEN, OFWEL MET GIPSKARTONWANDEN  
(2X12.5mm gipskarton/ metalstud 10cm/ isolatie 9cm  
Rockfit mono/ gipskarton 2x12.5mm)

ALLE METALEN LIGGERS EN PROFIELEN DIENEN EI 60  
AFGEKAST, CFR. VOORSCHRIFTEN BRANDWEER.

ALLE DOORVOEREN VOOR LEIDINGEN DIENEN EI 60  
AFGEKAST CFR. VOORSCHRIFTEN BRANDWEER.

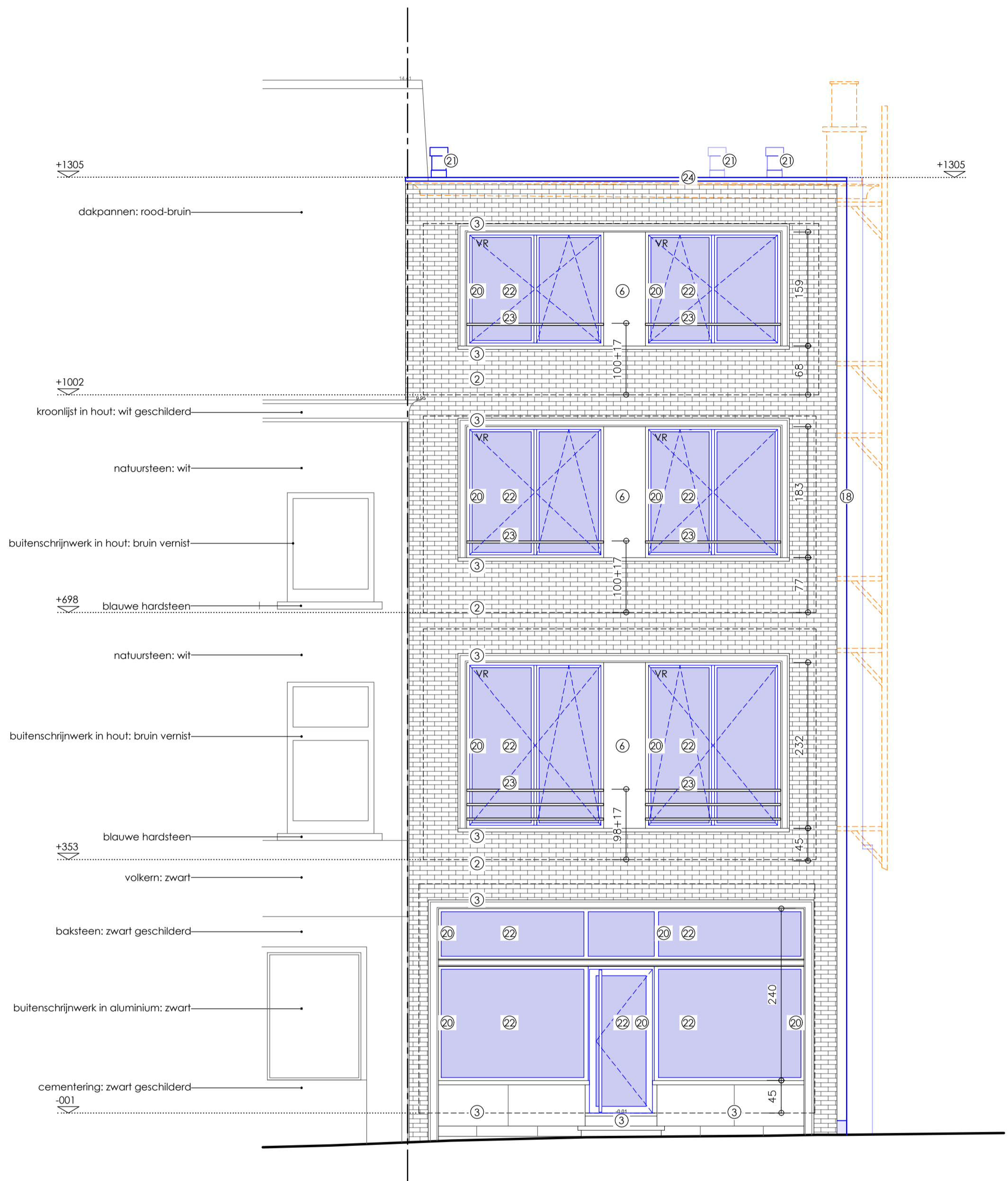
PLAFONDS DIENEN EI 60 AFGEWERKT, DAKEN EI 30.

BIJ HET GEBRUIK VAN PLAATSELIJKE VENTILATOREN OP EEN  
GEMEENSCHAPPELIJKE VERLUCHTINGSBUIJS DIENEN  
BRANDWERENDE VLINDERKLEPPEN VOORZIEN TE WORDEN.

ALLE NIEUWE AFVOERLEIDINGEN WORDEN AANGESLOTEN OP DE  
BESTAANDE RIOLERINGS AANSLUITING. AFVOERLEIDINGEN  
WORDEN GESCHIEDEN VOORZIEN TOT AAN DE PERCEELSGRENS.

STUDENTENKAMERS WORDEN VOORZIEN VAN  
PLAATSELIJKE VENTILATOREN MET NALOOPTIJD: SYSTEEM A+

STUDENTENKAMERS DIENEN VOORZIEN VAN LED VERLICHTING  
MAX 6W/m<sup>2</sup>.



## MATERIELENLIJST

### BESTAANDE MATERIELEN

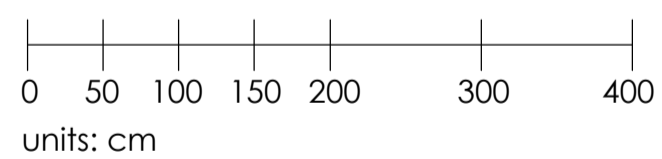
- ① kroonlijst in hout: wit geschilderd
- ② baksteen: rood-oranje: te reinigen
- ③ blauwe hardsteen: te reinigen
- ④ buitenschrijnwerk in hout: bruin vernist
- ⑤ buitenschrijnwerk in hout: wit geschilderd
- ⑥ natuursteen: beige: te reinigen
- ⑦ noodladder in aluminium
- ⑧ deksteen in beton
- ⑨ cementering
- ⑩ latei in beton
- ⑪ garagepoort in staal: grijs
- ⑫ regenwater afvoer in pvc: grijs
- ⑬ beton
- ⑭ rolluik in pvc: bruin
- ⑮ deksteen in gebakken aarde: bruin geglazuurd
- ⑯ zink
- ⑰ lichtstraat in glas

### NIEUWE MATERIELEN

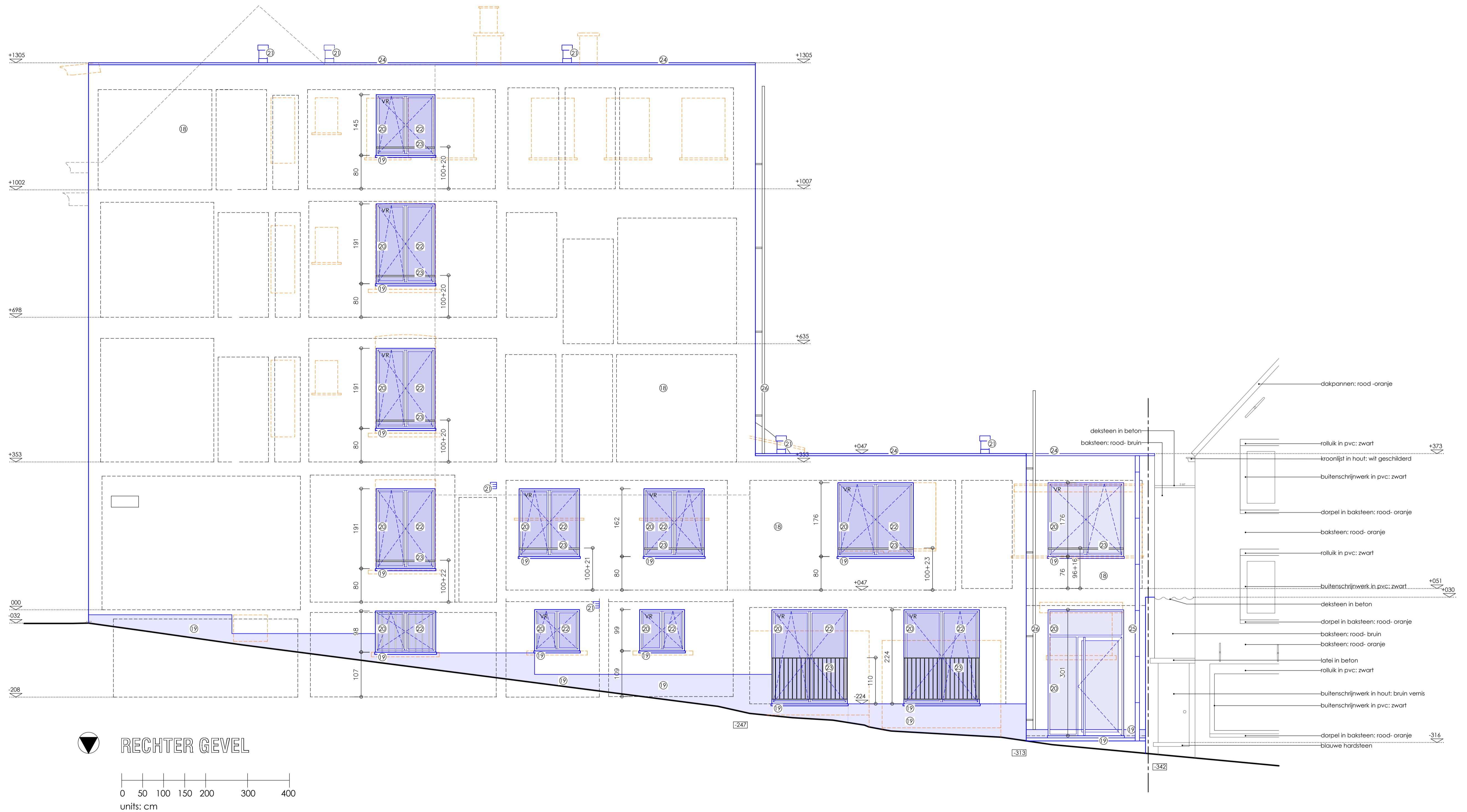
- ⑱ GEVELPLEISTERWERK: GEBROKEN WIT
- ⑲ DORPELS EN PLINTEN IN BLAUWE HARDSTEEN
- ⑳ RAMEN EN DEUREN IN ALUMINIUM: ZWART
- ㉑ SCHOUWEN EN VERLUCHTINGEN IN ALUMINIUM
- ㉒ EXTRA ISOLEREND GLAS
- ㉓ LEUNING IN METAAL: ZWART GELAKT
- ㉔ DAKRANDPROFIEL IN ALUMINIUM: ZWART
- ㉕ REGENWATERAFVOER IN ZINK: ANTRACIET
- ㉖ BRANDLADDER IN METAAL

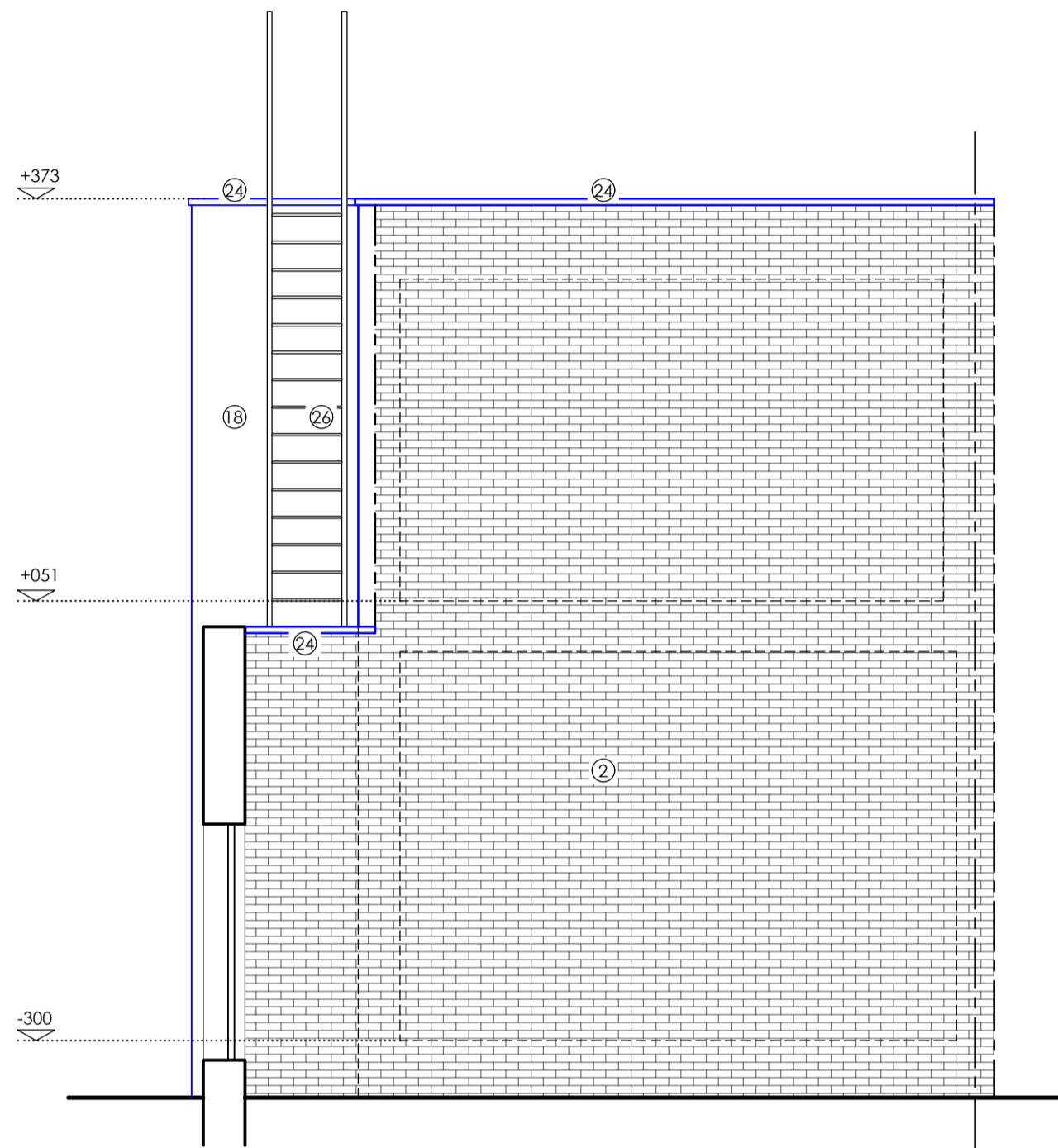


## VOORGEVEL









## ACHTERGEVEL

0 50 100 150 200 300 400  
units: cm

### MATERIALELIJST

#### BESTAANDE MATERIALEN

- ① kroonlijst in hout: wit geschilderd
- ② baksteen: rood-oranje: te reinigen
- ③ blauwe hardsteen: te reinigen
- ④ buitenschrijnwerk in hout: bruin vernist
- ⑤ buitenschrijnwerk in hout: wit geschilderd
- ⑥ natuursteen: beige: te reinigen
- ⑦ noodladder in aluminium
- ⑧ deksteen in beton
- ⑨ cementering
- ⑩ latei in beton
- ⑪ garagepoort in staal: grijs
- ⑫ regenwater afvoer in pvc: grijs
- ⑬ beton
- ⑭ rolluik in pvc: bruin
- ⑮ deksteen in gebakken aarde: bruin geglazuurd
- ⑯ zink
- ⑰ lichtstraat in glas

#### NIEUWE MATERIALEN

- ⑱ GEVELPLEISTERWERK: GEBROKEN WIT
- ⑲ DORPELS EN PLINTEN IN BLAUWE HARDSTEEN
- ⑳ RAMEN EN DEUREN IN ALUMINIUM: ZWART
- ㉑ SCHOUWEN EN VERLUCHTINGEN IN ALUMINIUM
- ㉒ EXTRA ISOLEREND GLAS
- ㉓ LEUNING IN METAAL: ZWART GELAKT
- ㉔ DAKRANDPROFIEL IN ALUMINIUM: ZWART
- ㉕ REGENWATERAFVOER IN ZINK: ANTRACIET
- ㉖ BRANDLADDER IN METAAL