

A. Commune d'IXELLES, rue des Chevaliers 4



DESIGNATION

Dans un immeuble à 6 étages au-dessus du rez-de-chaussée et 2 appartements par niveau, l'appartement du 6ème étage gauche avec sa cave numéro 3 en sous-sol

DIMENSIONS

Superficie du terrain avec la bâtisse : 02 a 65 ca d'après le cadastre.

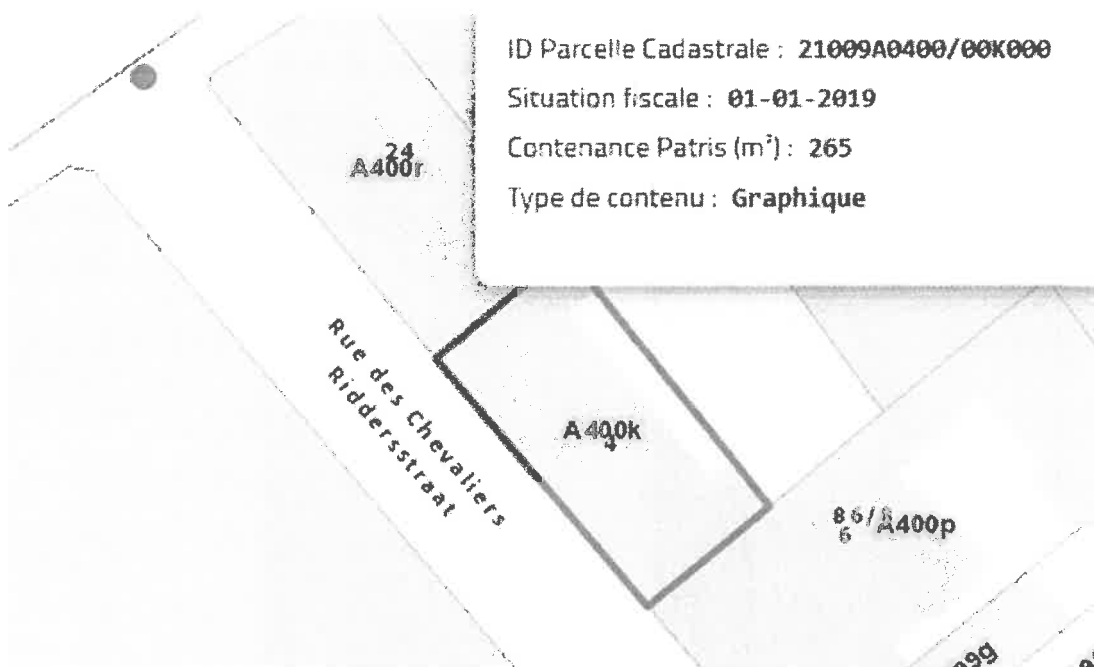
Surface bute de l'appartement (murs compris) : 101 m², terrasse en façade principale 10,50 m² et terrasse fermée arrière de 2,50 m².

Surface nette de l'appartement (entre murs) : 88 m²
Dimensions intérieures de la cave : 2.50 m x 3.80 m.

Hauteur sous plafond de l'appartement : 3.00 m

RENSEIGNEMENTS CADASTRAUX

Ce bien est cadastré à IXELLES, 1ère division, section A, partie de la parcelle numéro 400 K, partition P0014 (A6/G/C3). Revenu cadastral non indexé 1.108 €.

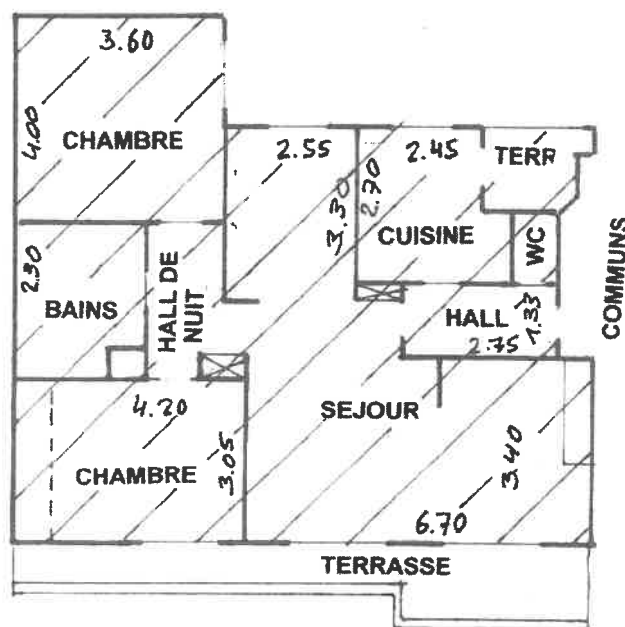


DESCRIPTION

Le bien comprend en propriétés privées et exclusives:

- au sixième étage : l'appartement comprenant le hall d'entrée, le séjour de 37 m² en majeure partie en façade principale et en moindre partie en façade arrière, le hall de nuit d'un tenant avec le séjour avec placard, une chambre en façade principale, une salle de bains, une chambre arrière, une cuisine, une terrasse fermée accessible de la cuisine et une terrasse en façade principale accessible du séjour et de la chambre avant
- en sous-sol : la cave numéro 3 étant le local avec sa porte et sa fenêtre.

CROQUIS INDICATIF



RUE DES CHEVALIERS 4

ACHEVEMENTS – EQUIPEMENTS

La construction date de 1937 et se trouve dans son état structurel d'origine.

L'appartement est équipé d'une installation de chauffage central commune à l'ensemble de l'immeuble.

La cuisine est équipée d'une table de cuisson au gaz, un four, une hotte tiroir de 60 cm, un lave-vaisselle IKEA, un évier à une cuvette, un frigo, un congélateur et des armoires.

Sur la terrasse fermée, un raccordement pour lessiveuse.

La salle de bains est équipée d'une baignoire avec accessoire douche, un WC et un double lavabo. la totalité des parois y est carrelée.

Dans la logette WC attenant au hall d'entrée, pas de lave-mains, la moitié inférieure des parois y est carrelée.

Les recouvrements de sols sont constitués de parquet dans le séjour et la chambre à rue, de vinyle dans la chambre arrière et de carrelages dans les autres locaux.

Tous les châssis de fenêtres sont en aluminium anodisés équipés de doubles vitrages. En façade principale, les baies de fenêtres et portes-fenêtres sont doublés par des volets à commandes électriques.

Tous les niveaux de l'immeuble sont desservis par un petit ascenseur pouvant servir à une charge maximum de 225 kg.

Tous compteurs individuels d'eau, de gaz et d'électricité sont regroupés dans une cave face à l'ascenseur.

Sonneries avec vidéophones.

La façade arrière du bâtiment est végétalisée.

Aucune information au sujet de l'isolation thermique éventuelle du toit couvrant l'appartement.

