

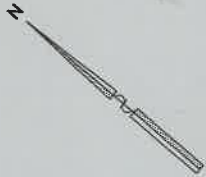
OPMETINGSPLAN

schaal: 1/1000

HOOGSTRATEN (Meer)

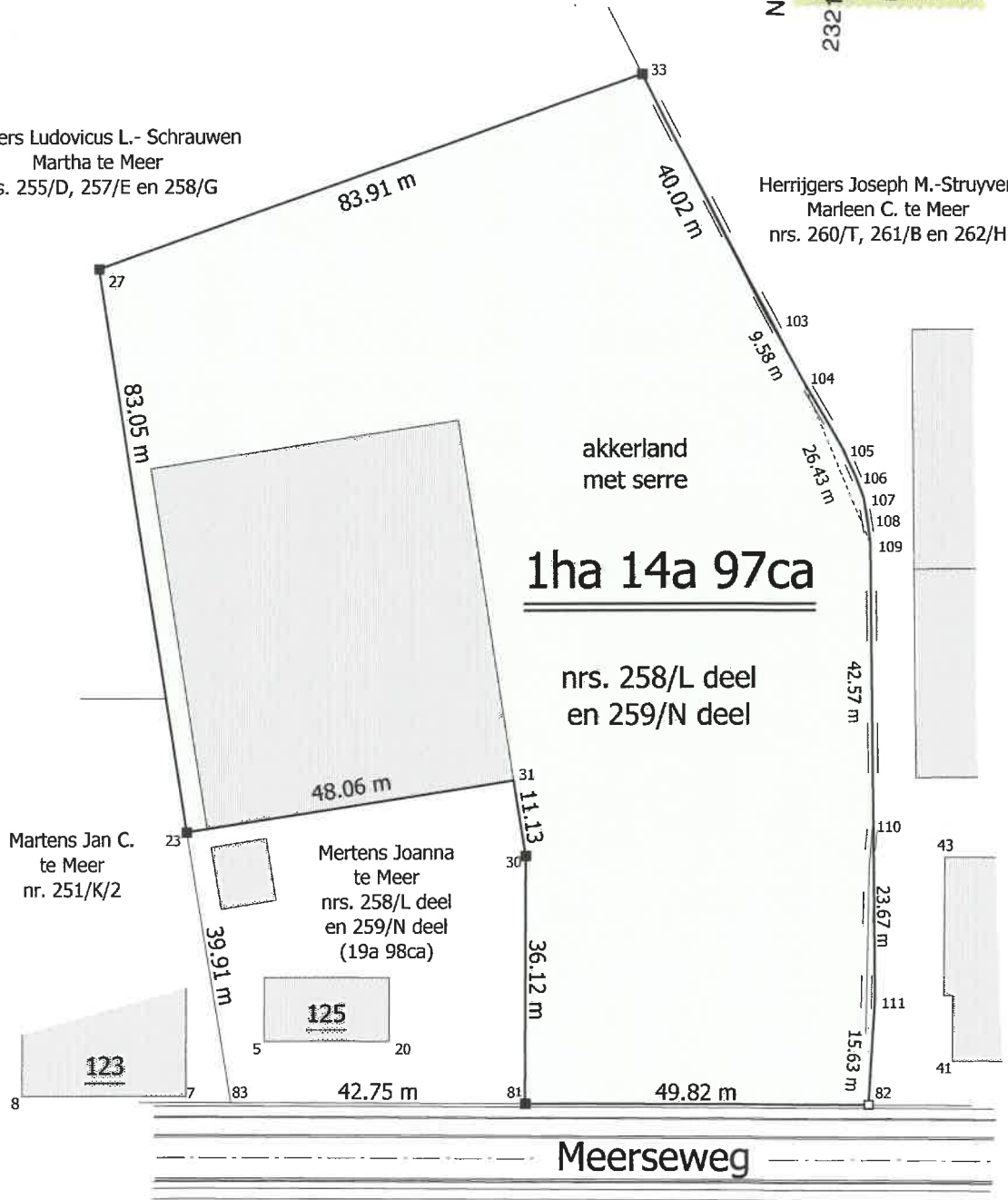
3° afdeling - sectie D nrs. 258/L deel en 259/N deel

Notaris Paul ROMMENS
Meerseweg 16
2321 HOOGSTRATEN (MEER)
Tel: 03/314.65.33
Fax: 03/314.66.70
02-09-2003



Renders Ludovicus L. - Schrauwen
Martha te Meer
nrs. 255/D, 257/E en 258/G

Herrijgers Joseph M.-Struyven
Marleen C. te Meer
nrs. 260/T, 261/B en 262/H



Coördinaten

lokaal stelsel

5	190.81	202.62
7	193.48	189.04
8	183.52	167.12
20	198.29	218.98
23	158.47	205.03
27	78.45	227.25
30	181.94	248.40
31	171.21	251.37
33	85.20	310.89
41	234.69	292.53
43	207.21	303.81
81	214.80	233.40
82	235.57	278.68
83	196.98	194.54
103	125.17	312.71
104	134.72	313.51
105	146.79	314.74
106	151.16	314.80
107	154.58	314.56
108	157.94	313.70
109	161.14	312.70
110	200.10	295.54
111	221.75	285.98

Opgemeten en in plan gebracht door ondergetekende te
Hoogstraten, 15 mei 2003

Getekend "ne varietur" voor bijlage aan een
akte verleden voor Notaris Paul ROMMENS
te Hoogstraten (Meer) op - 2 -09- 2003



J. Koyen
Jan Koyen
Landmeter-expert

GEO bvba jankoyen/geo@pi.be
Vrijheid 171 bus 7 2320 Hoogstraten
tel. 03/314.65.33 fax. 03/314.66.70

ref. J03053

[Handwritten signatures and stamps]