

# DC à la carte



---

*Schubbeken Dries, 3210 Lubbeek*  
*24066A0097/00W000*

---

[Locatie](#)

[Omgeving](#)

[Kadaster](#)

[Gewestplan](#)

[Water](#)

[Natuur](#)

[Recht van voorkoop](#)

[Beschermd onroerend erfgoed](#)

[Vastgestelde inventarissen](#)

[Wetenschappelijke inventarissen](#)

[Unesco werelderfgoed](#)

[Historische kaarten](#)

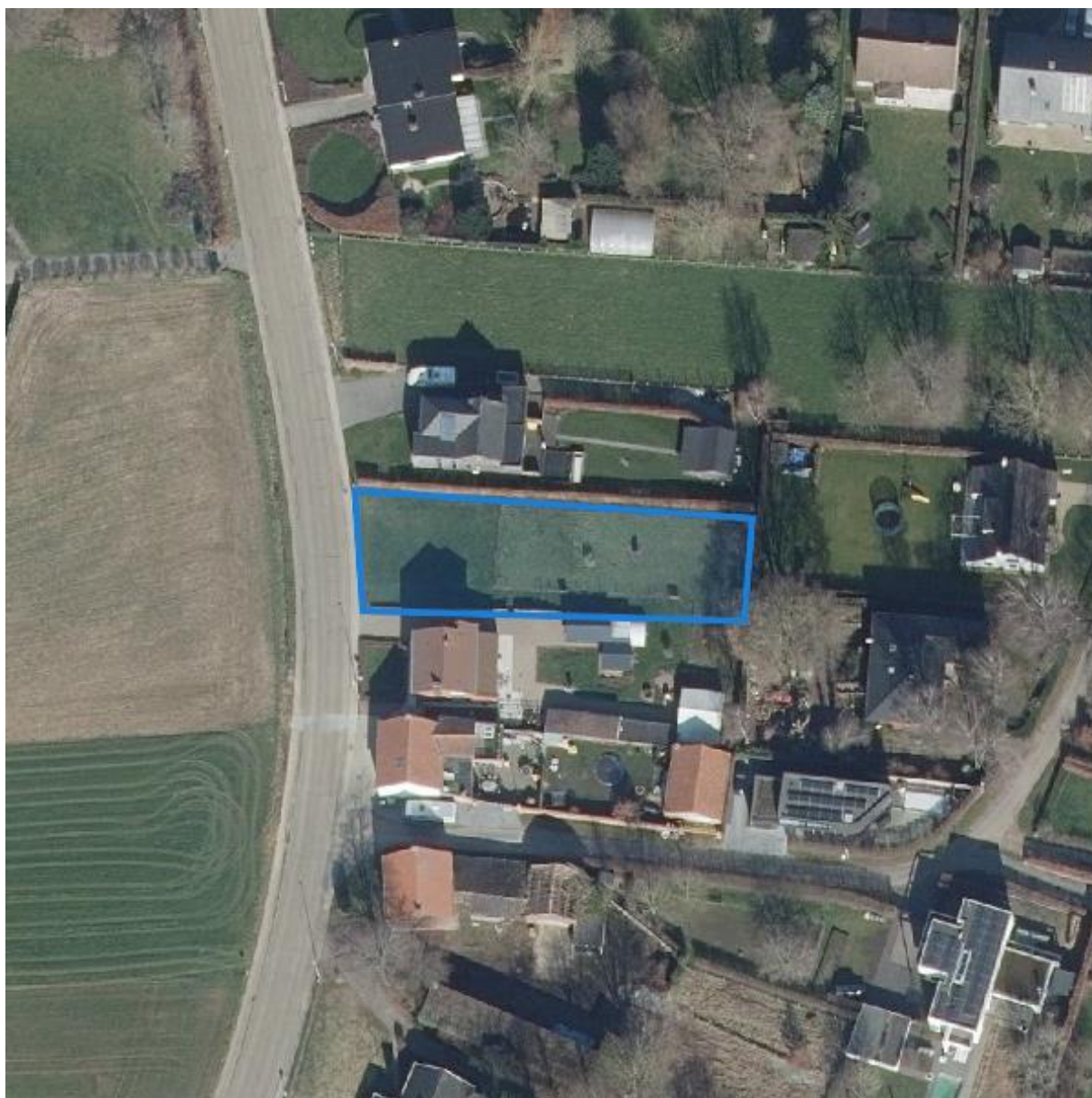
[Wonen](#)

Dossier: 00-06-5268/001

---

*Locatie*

---

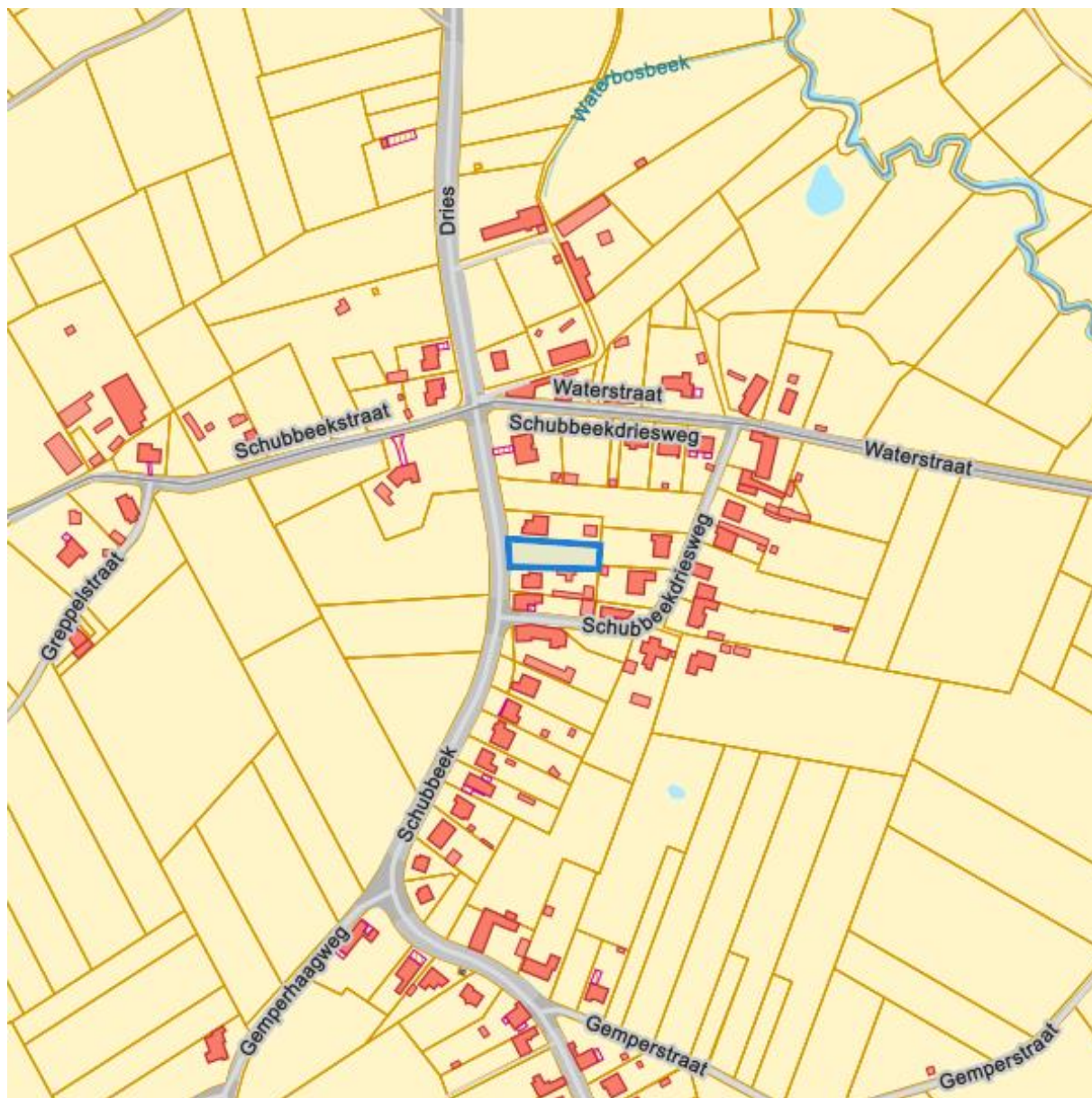


Dossier: 00-06-5268/001

---

Omgeving

---



Dossier: 00-06-5268/001

Kadaster

Meest recente toestand



[eservices.minfin.fgov.be](http://eservices.minfin.fgov.be)

Dossier: 00-06-5268/001

### Fiscale toestand

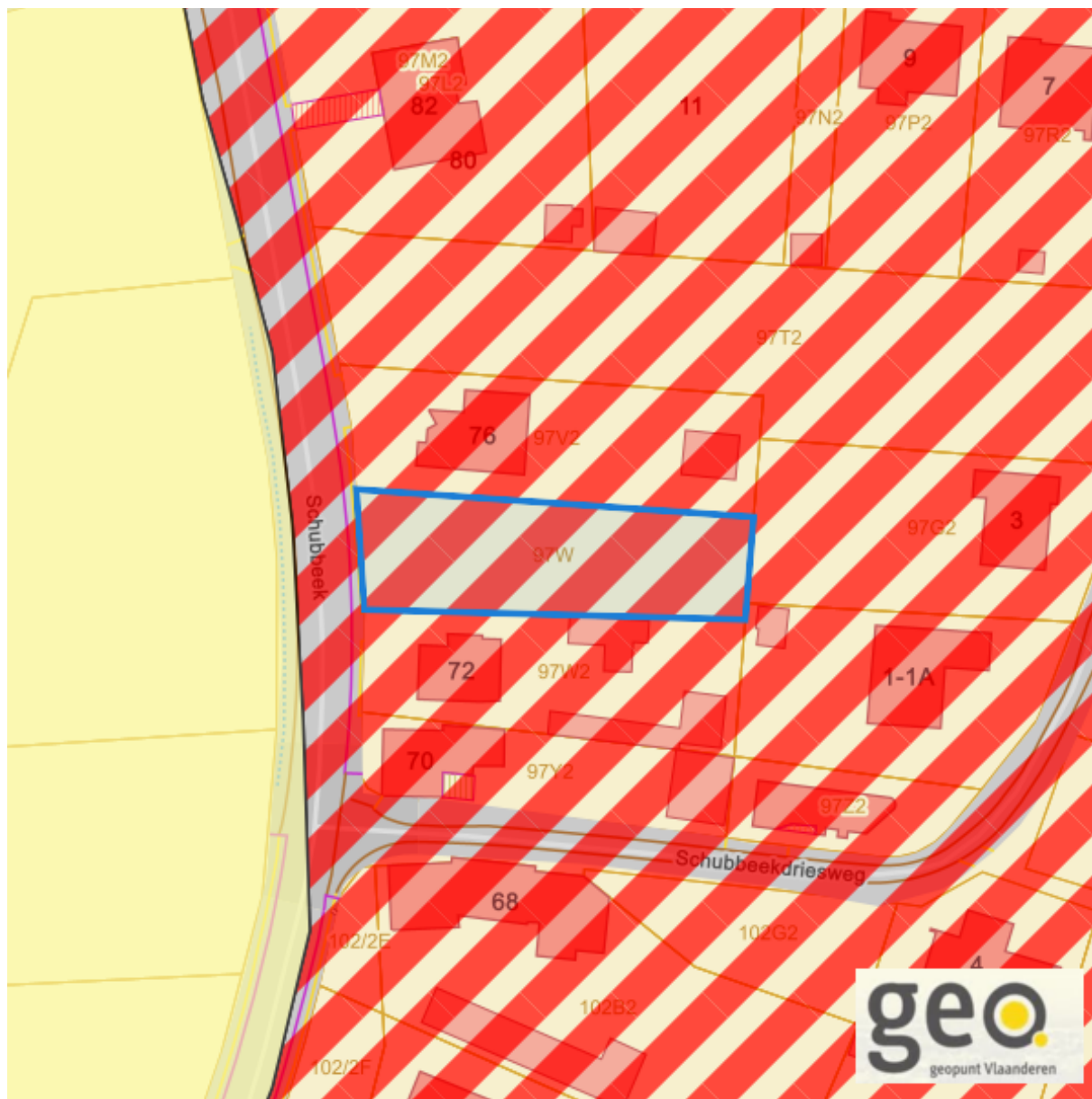


[eservices.minfin.fgov.be](http://eservices.minfin.fgov.be)

---

Gewestplan

---



[www.geopunt.be](http://www.geopunt.be)  
Gewestplan legende

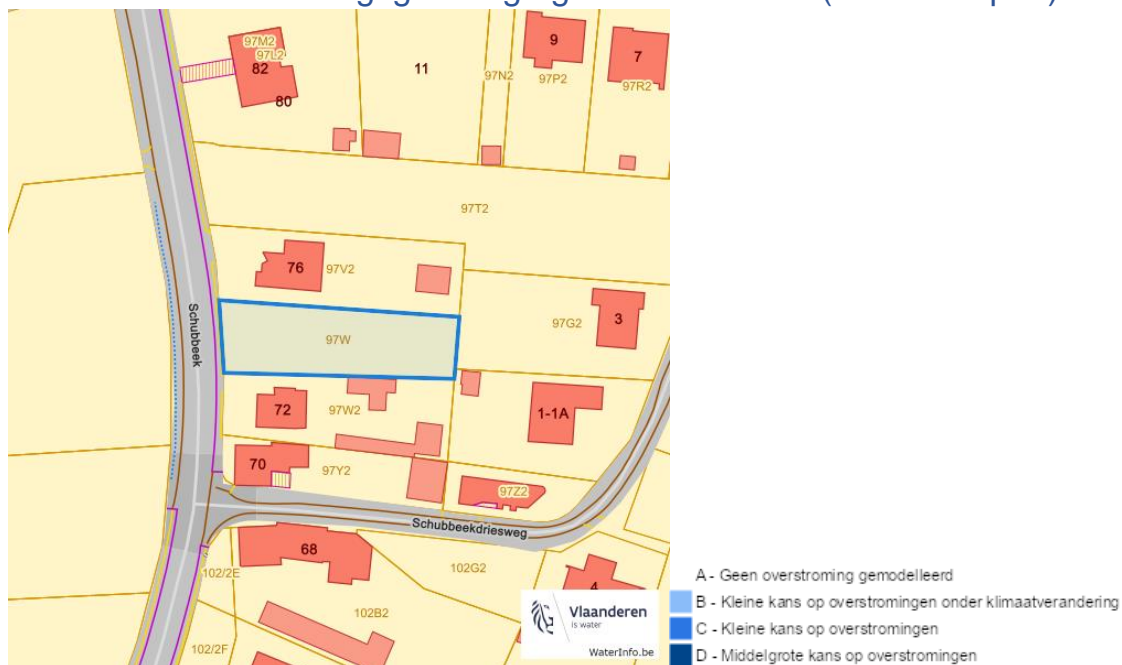
Dossier: 00-06-5268/001

## Water

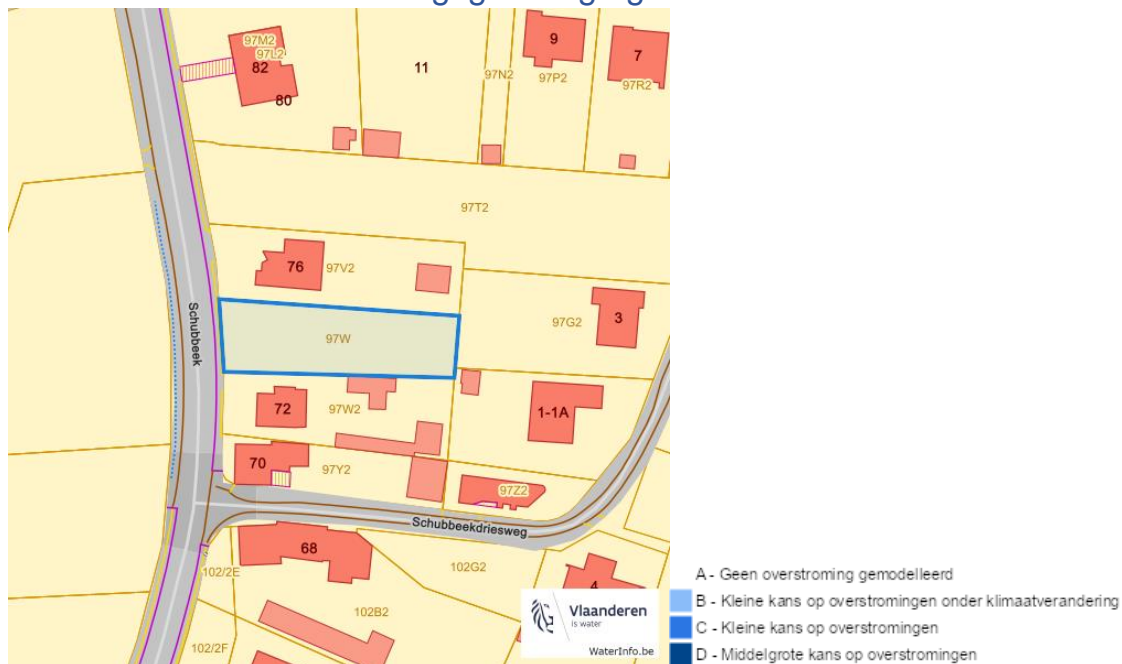
## Overstromingsgevoelige gebieden pluviaal (door hevige neerslag)



## Overstromingsgevoelige gebieden fluviaal (uit waterlopen)



### Overstromingsgevoelige gebieden vanuit de zee

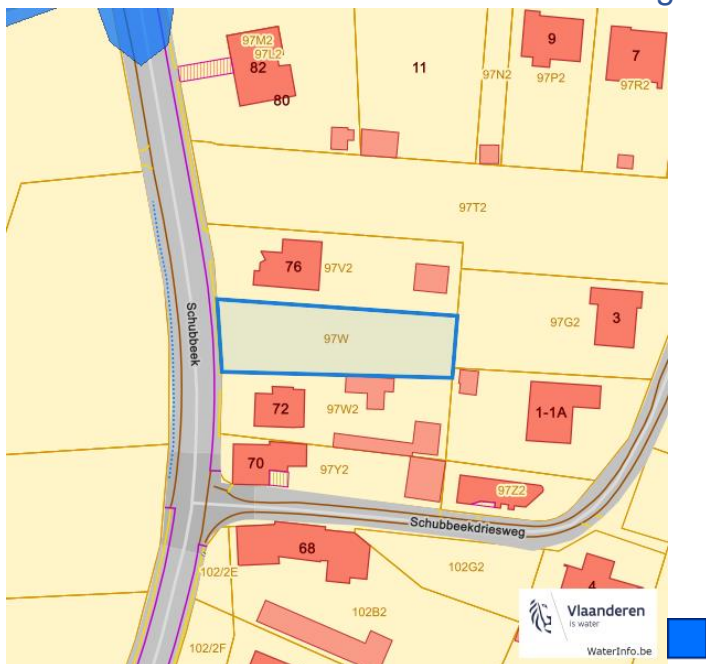


### Signaalgebieden

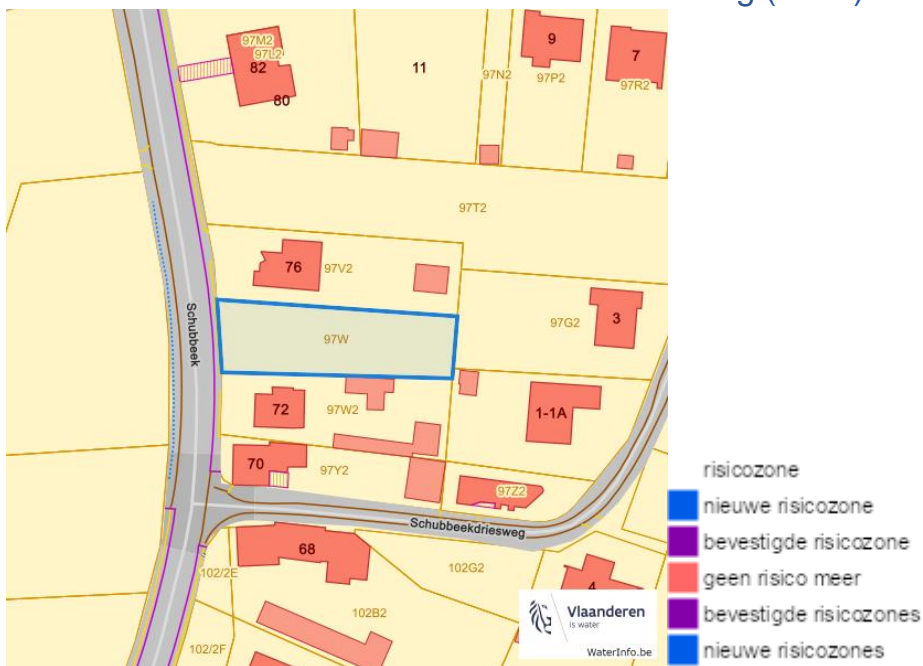




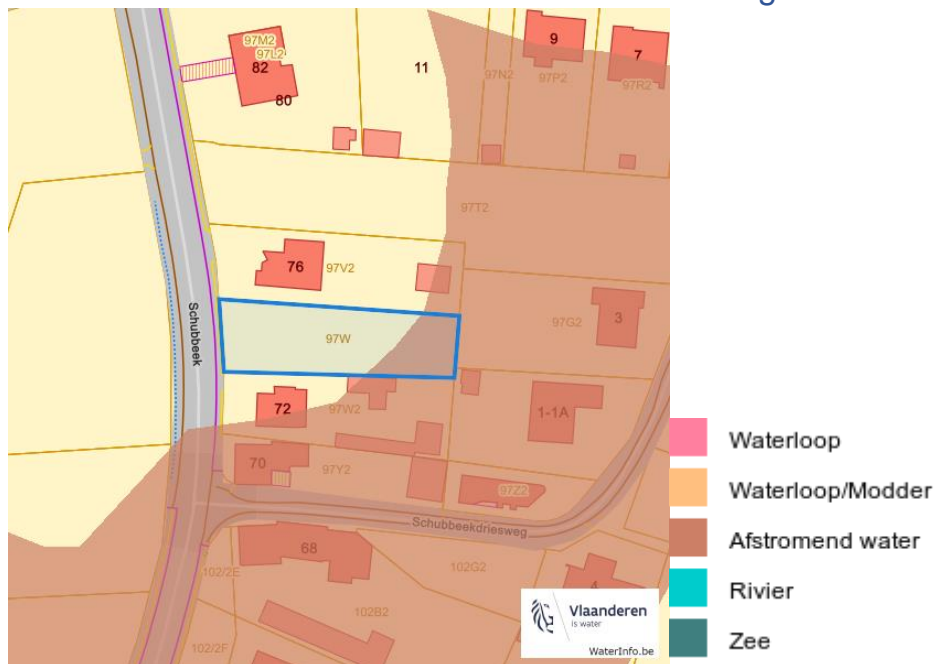
Recent overstromde gebieden (2017)



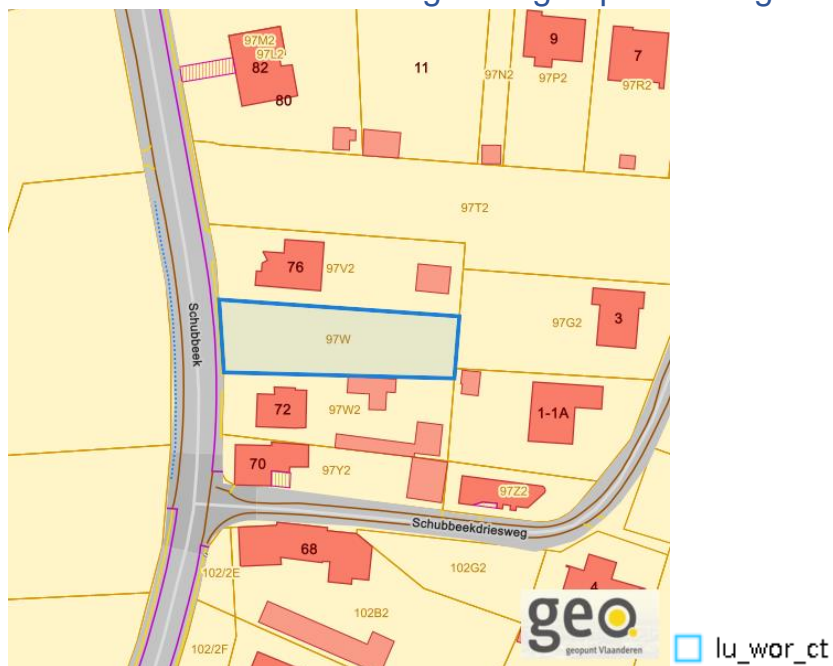
Risicozones overstrooming (2017)



Van nature overstroombare gebieden



Watergevoelige openruimtegebieden

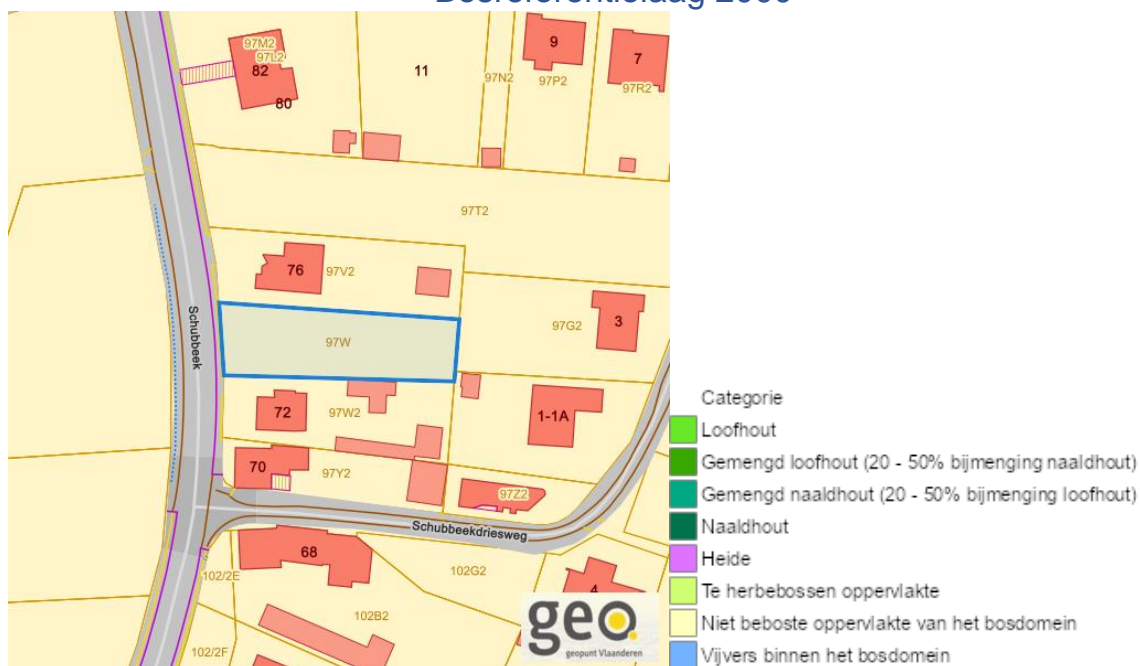


---

 Natuur
 

---

## Bosreferentielaag 2000



[www.geopunt.be](http://www.geopunt.be)

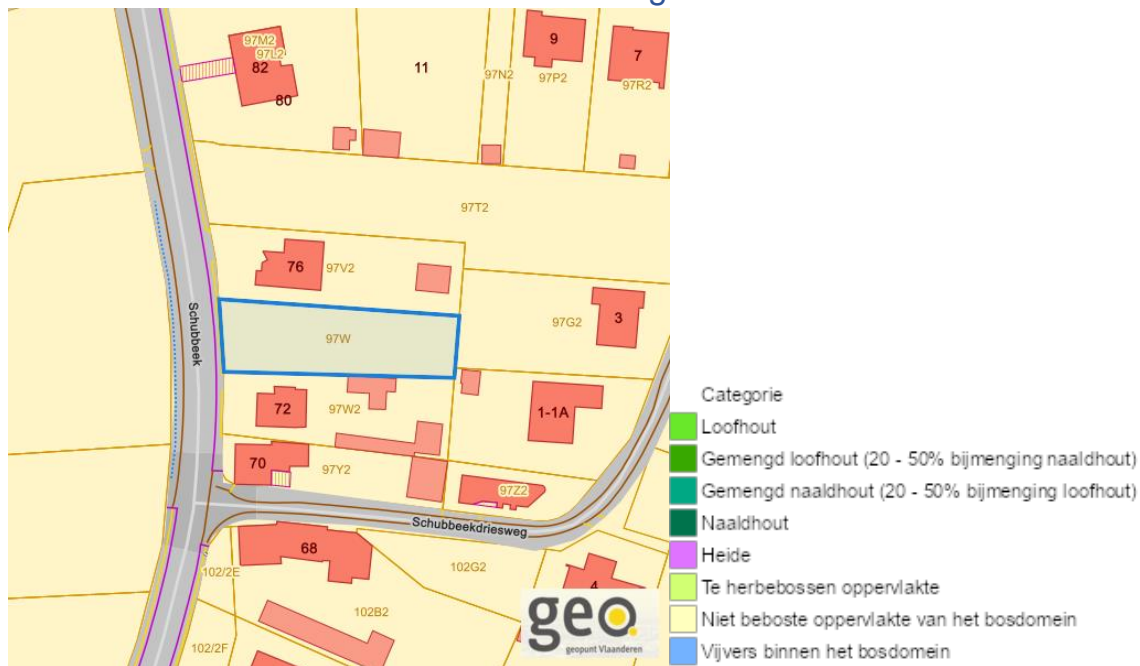
## Groenkaart Vlaanderen (2021)



[www.geopunt.be](http://www.geopunt.be)

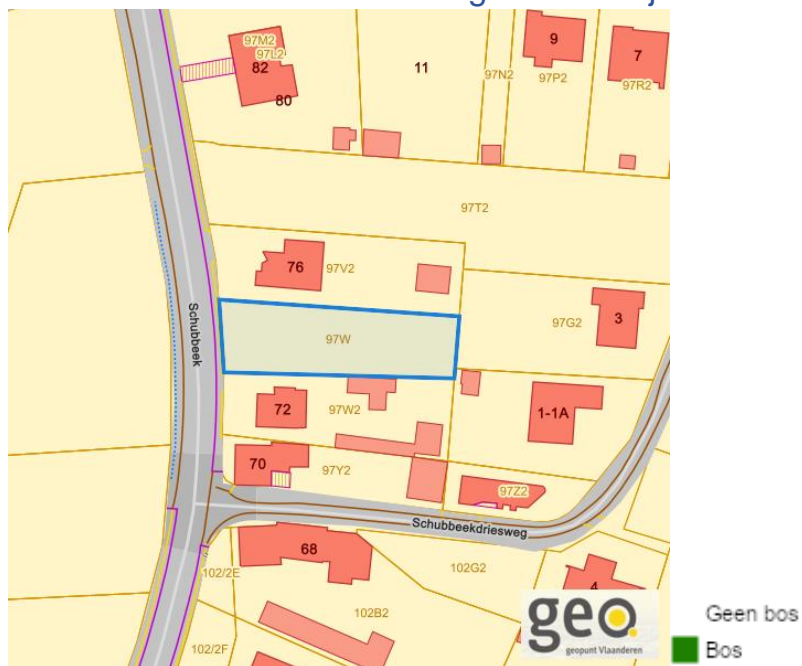
Dossier: 00-06-5268/001

### Boskartering 1990



[www.geopunt.be](http://www.geopunt.be)

### Digitale boswijzer 2021



[www.geopunt.be](http://www.geopunt.be)

Schubbeken Dries, 3210 Lubbeek

## Digitale boswijzer 2018

[www.geopunt.be](http://www.geopunt.be)

## Digitale boswijzer 2015

[www.geopunt.be](http://www.geopunt.be)

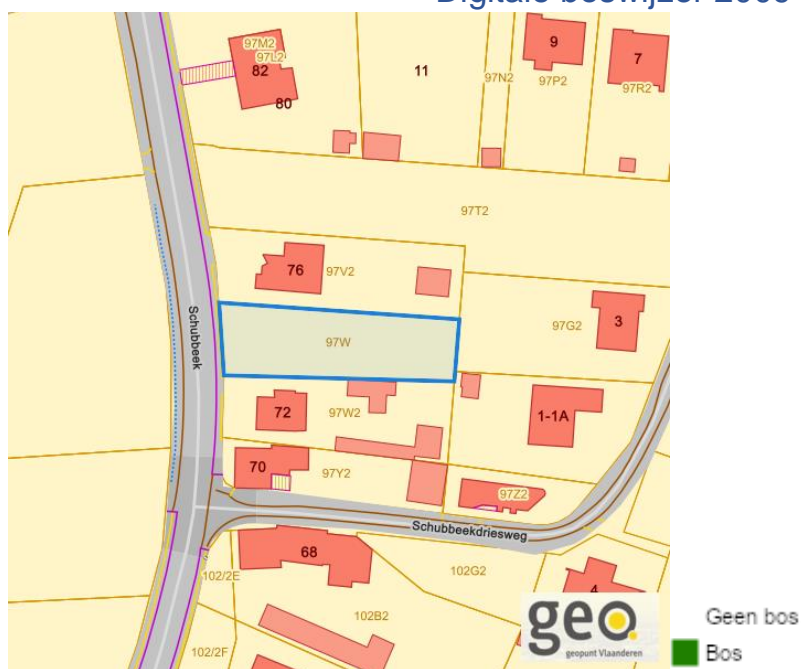
Dossier: 00-06-5268/001

Schubbeken Dries, 3210 Lubbeek

## Digitale boswijzer 2012

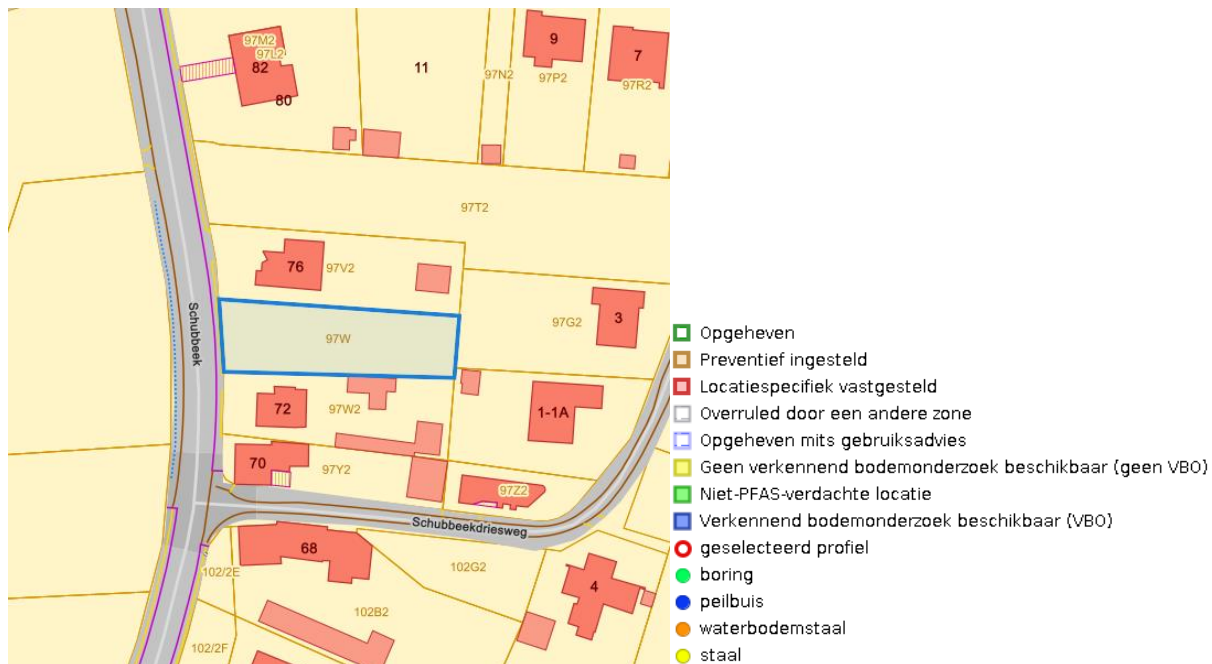


## Digitale boswijzer 2009

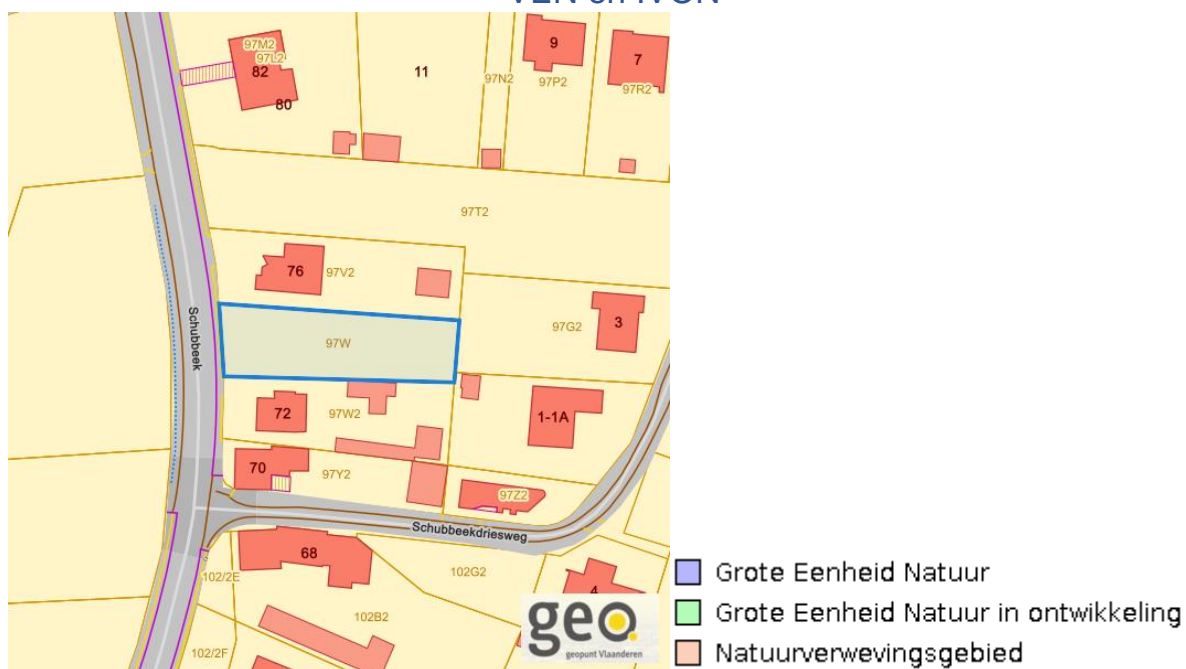


Dossier: 00-06-5268/001

### PFAS



### VEN en IVON



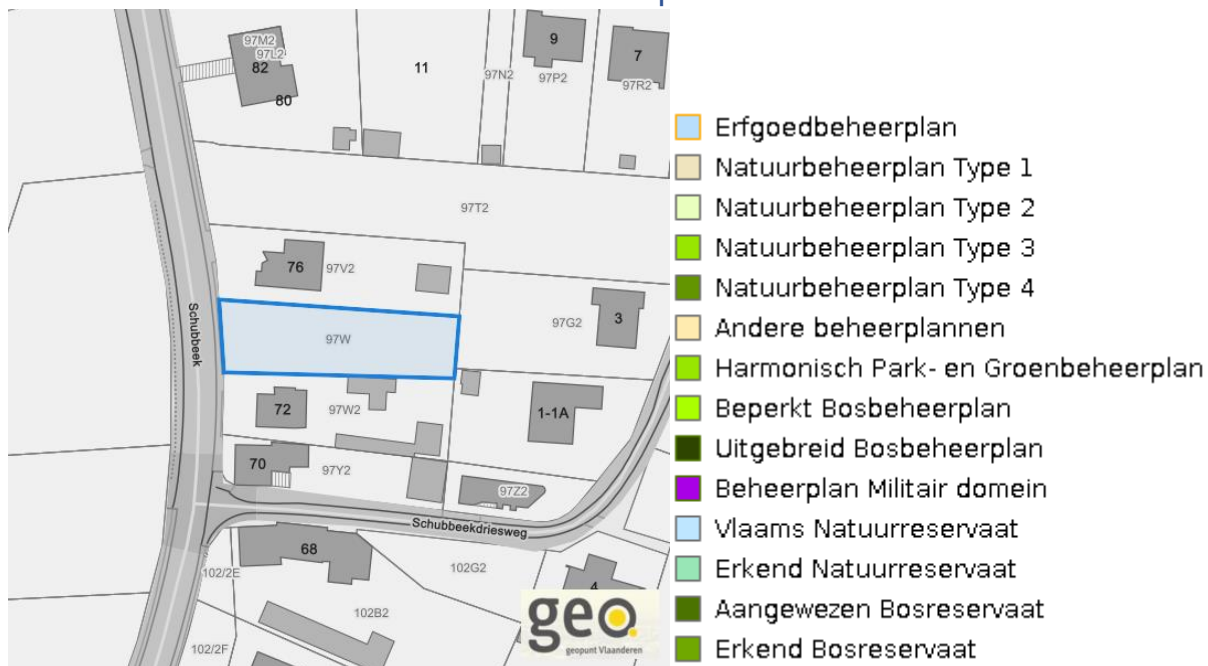
[www.geopunt.be](http://www.geopunt.be)

### Jachtterreinen



[www.geopunt.be](http://www.geopunt.be)

### Natuurbeheerplannen

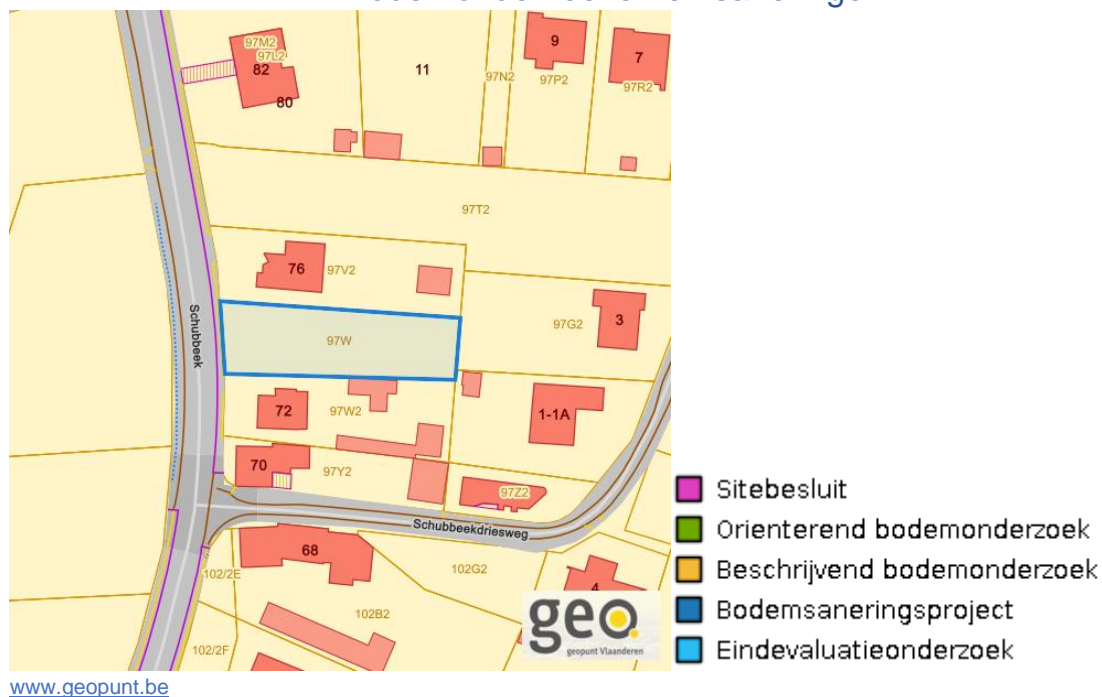


[www.geopunt.be](http://www.geopunt.be)



Schubbeken Dries, 3210 Lubbeek

## Bodemonderzoeken en saneringen



Dossier: 00-06-5268/001

---

*Recht van voorkoop*

---

Vlaams voorkooprecht



Recht van voorkoop afbakening

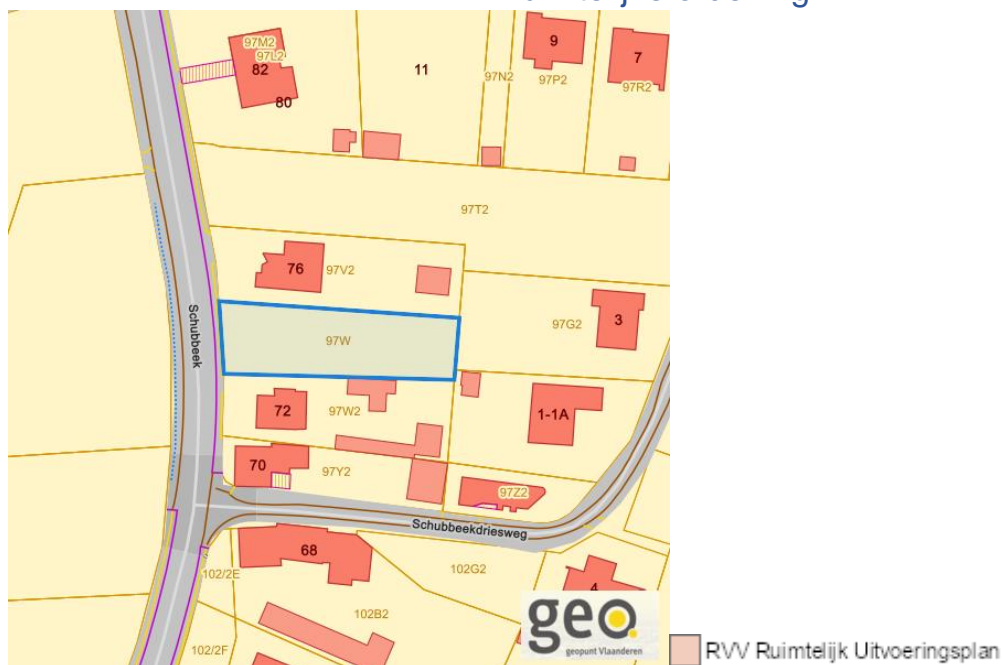


---

*Detailkaarten recht van voorkoop*

---

Detailkaarten recht van voorkoop pagina 1

**Rvv: Ruimtelijke ordening**[www.geopunt.be](http://www.geopunt.be)**Rvv: Vlaamse wooncode**[www.geopunt.be](http://www.geopunt.be)

Dossier: 00-06-5268/001

Schubbeken Dries, 3210 Lubbeek

Detailkaarten recht van voorkoop pagina 2

### Rvv: Ruilverkaveling



### Rvv: Havengebieden

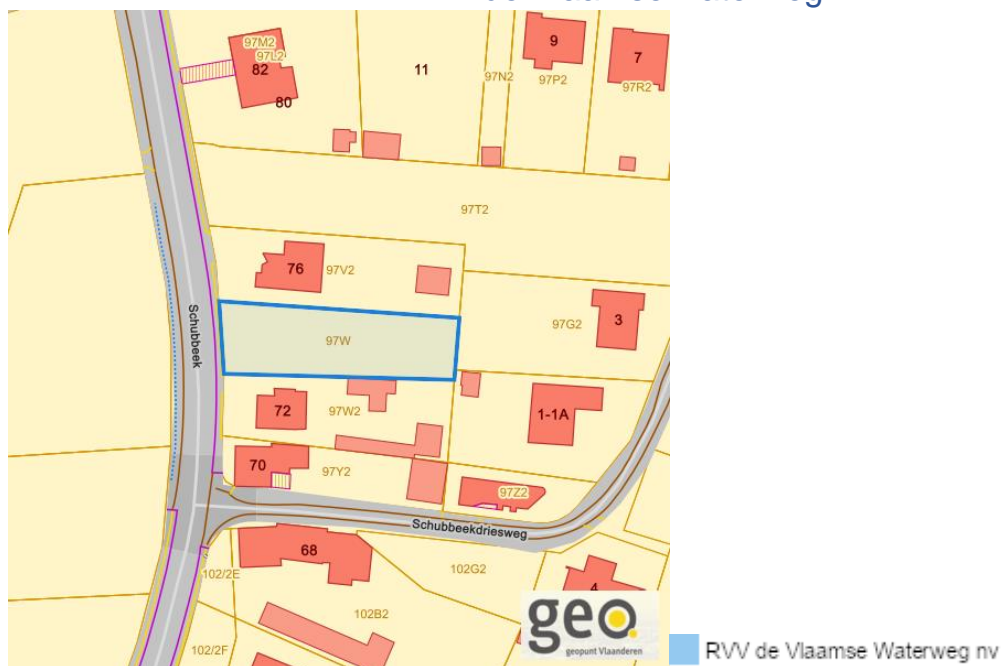


Dossier: 00-06-5268/001

Schubbeken Dries, 3210 Lubbeek

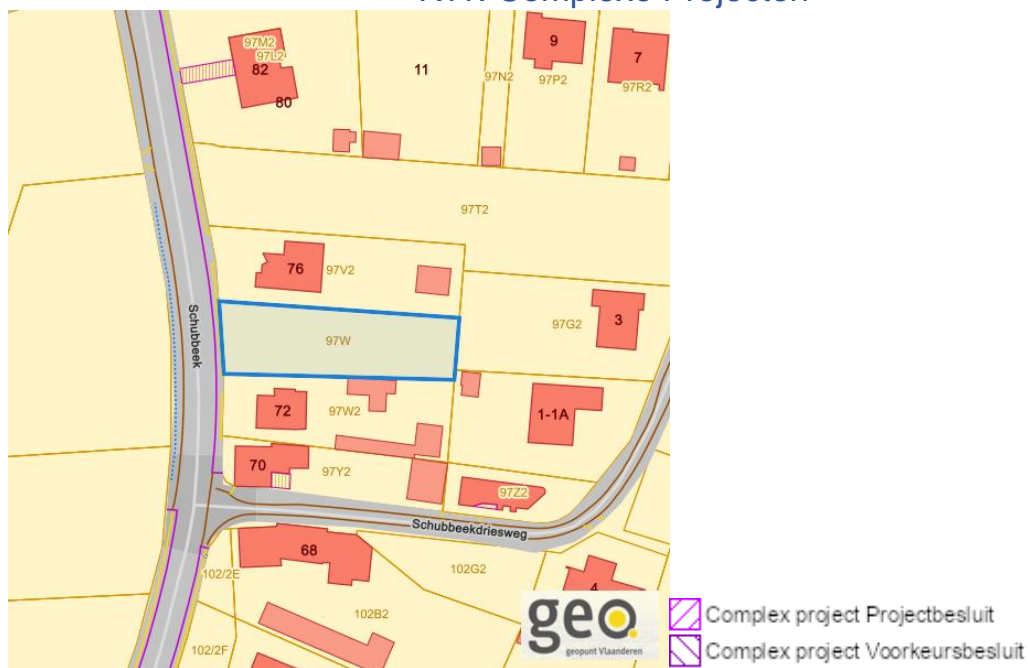
Detailkaarten recht van voorkoop pagina 3

Rvv: de Vlaamse waterweg



[www.geopunt.be](http://www.geopunt.be)

Rvv: Complexe Projecten



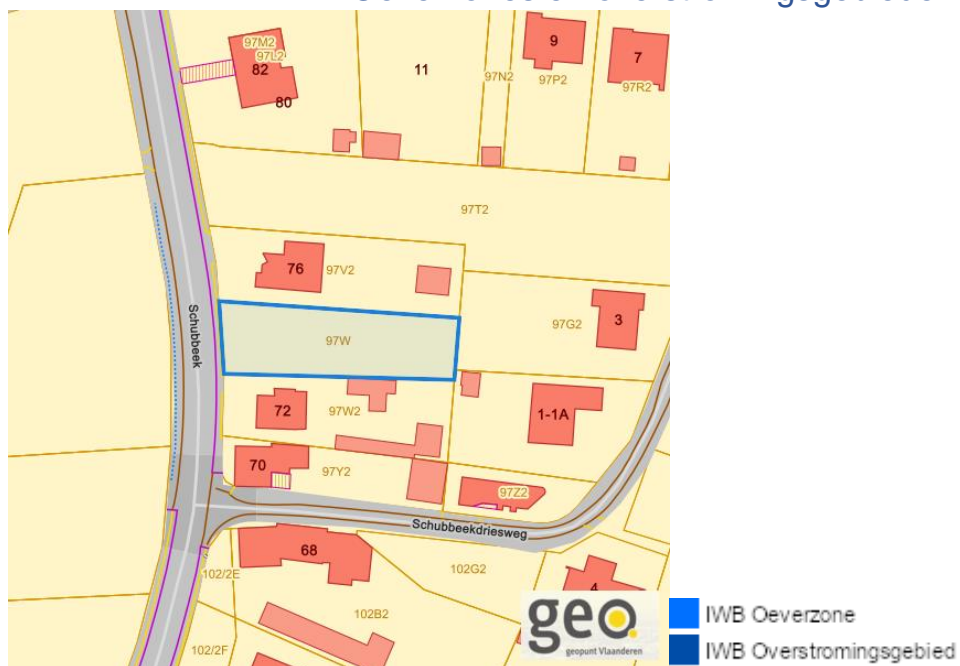
[www.geopunt.be](http://www.geopunt.be)

Dossier: 00-06-5268/001

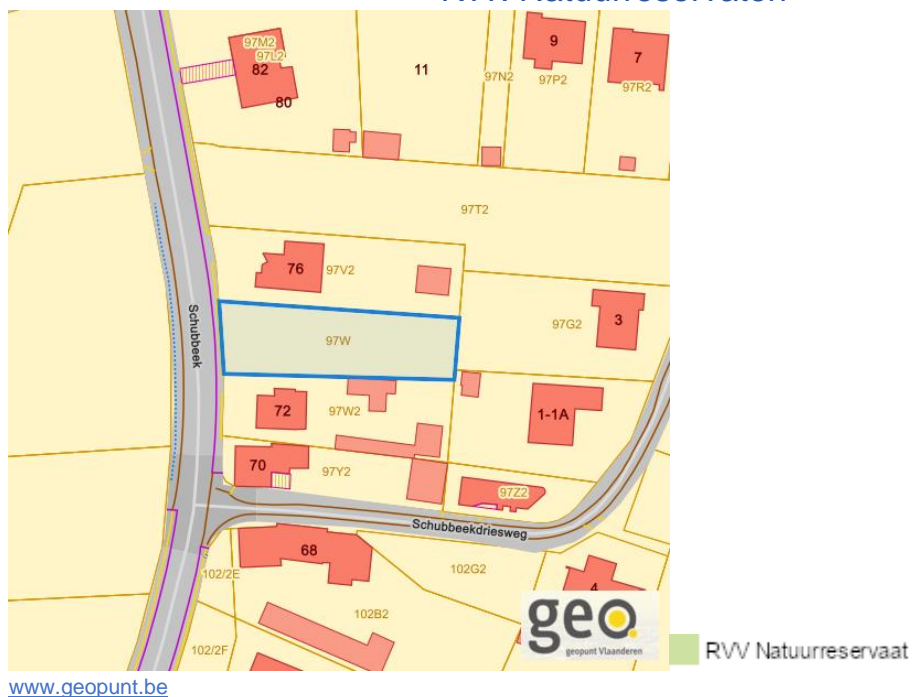
Schubbeken Dries, 3210 Lubbeek

Detailkaarten recht van voorkoop pagina 4

### Rvv: Oeverzones en overstromingsgebieden



### Rvv: Natuureservaten



Dossier: 00-06-5268/001

Schubbeken Dries, 3210 Lubbeek

Detailkaarten recht van voorkoop pagina 5

### Rvv: Landinrichtingsplan en inrichtingsnota



[www.geopunt.be](http://www.geopunt.be)

### Rvv: Natuurinrichtingsprojecten



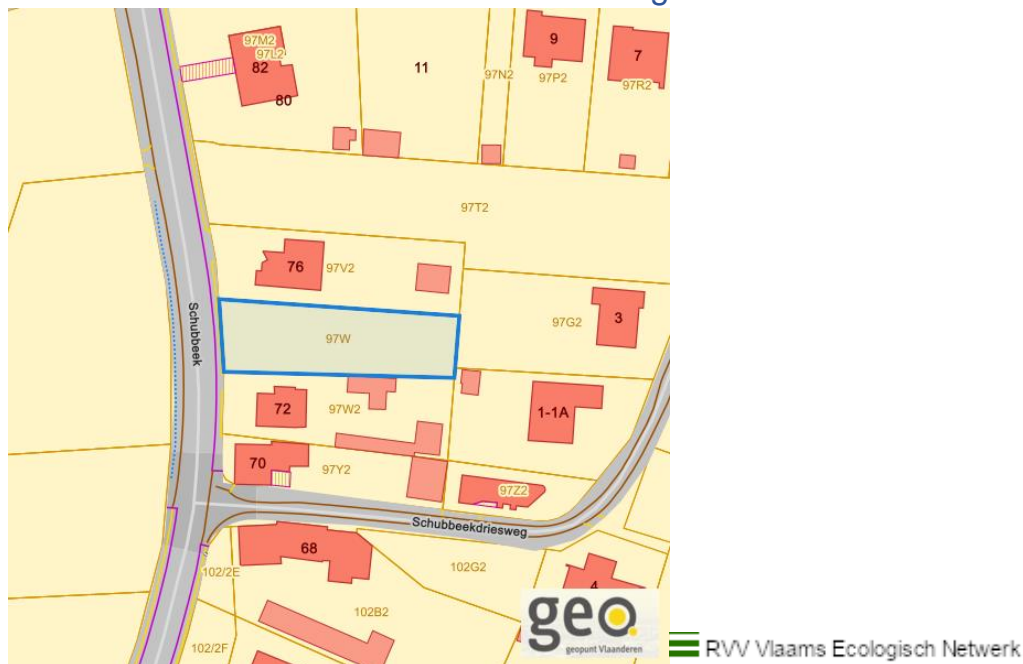
[www.geopunt.be](http://www.geopunt.be)

Dossier: 00-06-5268/001

Schubbeken Dries, 3210 Lubbeek

Detailkaarten recht van voorkoop pagina 6

### Rvv: Vlaams Ecologisch Network



[www.geopunt.be](http://www.geopunt.be)

### Rvv: Speciale beschermingszones natuur



[www.geopunt.be](http://www.geopunt.be)

Dossier: 00-06-5268/001



Beschermd onroerend erfgoed



---

*Detailkaarten beschermd onroerend erfgoed*

---

Detailkaarten beschermd onroerend erfgoed pagina 1

## Beschermd archeologische sites



## Beschermd cultuurhistorische landschappen



Dossier: 00-06-5268/001

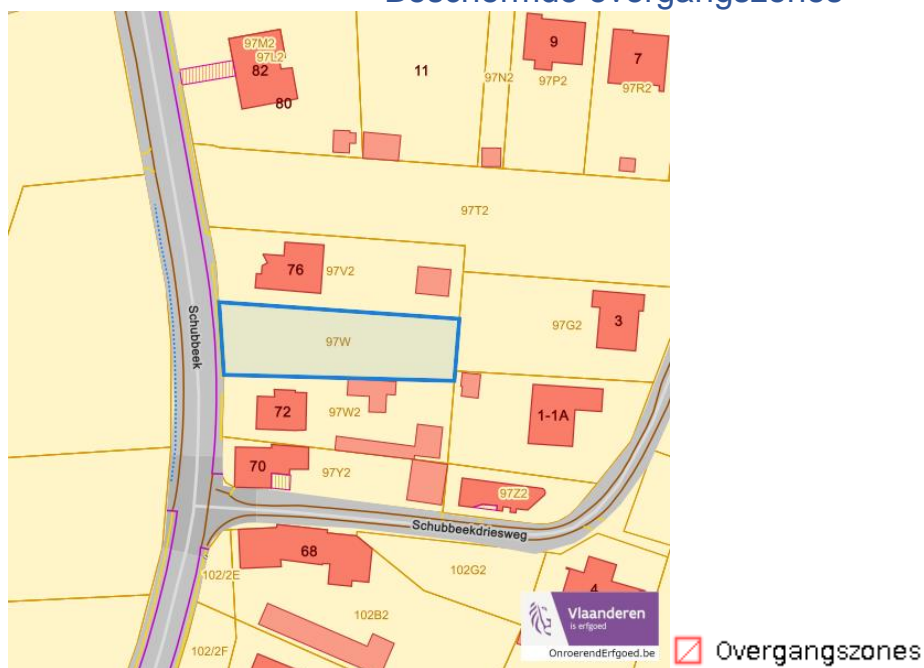
Schubbeken Dries, 3210 Lubbeek

Detailkaarten beschermd onroerend erfgoed pagina 2

## Beschermd monumenten



## Beschermd overgangszones



Dossier: 00-06-5268/001

Schubbeken Dries, 3210 Lubbeek

Detailkaarten beschermd onroerend erfgoed pagina 3

### Beschermd stads en dorpsgezichten



■ Beschermd stads- en dorpsgezicht

Dossier: 00-06-5268/001

Vastgestelde inventarissen



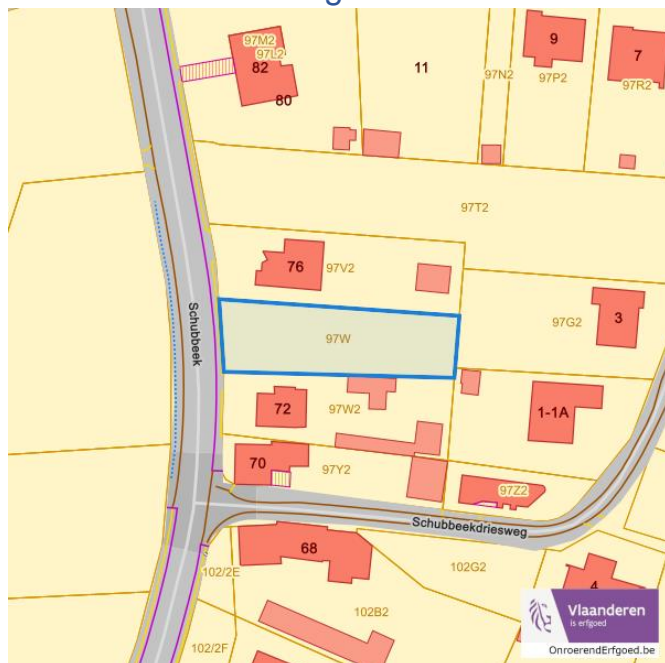
---

*Detailkaarten vastgestelde inventarissen*


---

Detailkaarten vastgestelde inventaris pagina 1

### Vastgestelde inventaris: Archeologische zones


 Vastgestelde afgebakende archeologische zone

### Vastgestelde inventaris: Bouwkundig erfgoed

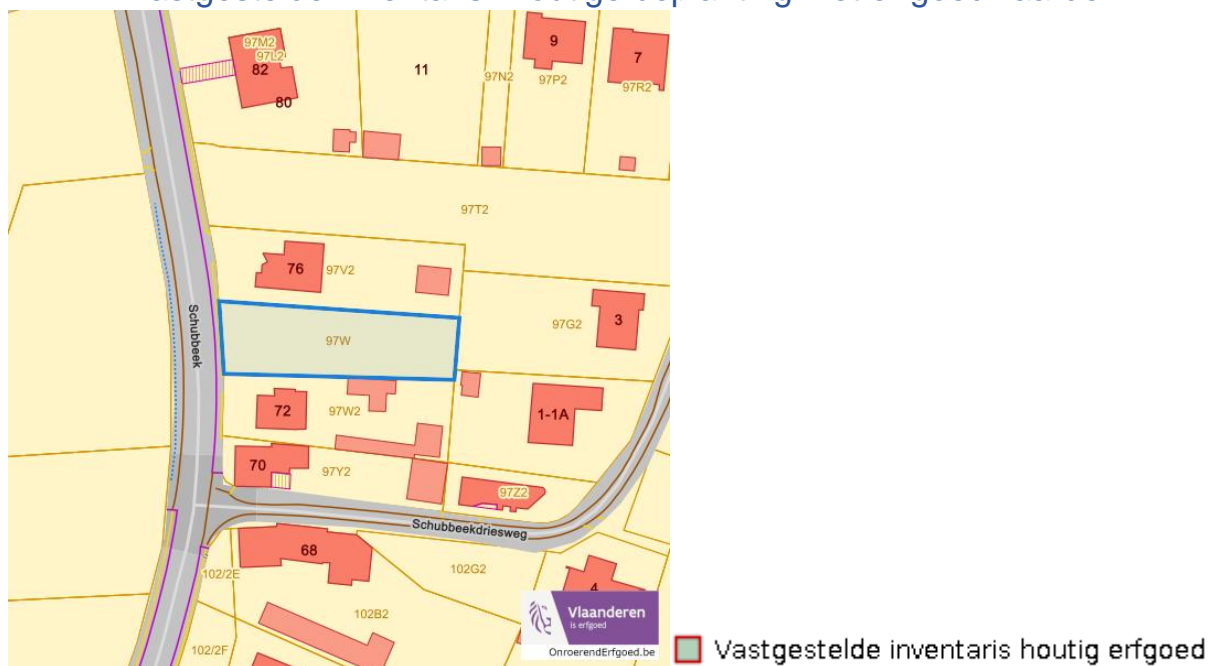

 Item uit de vastgestelde inventaris bouwkundig erfgoed

Dossier: 00-06-5268/001

Schubbeken Dries, 3210 Lubbeek

Detailkaarten vastgestelde inventaris pagina 2

## Vastgestelde inventaris: Houtige beplanting met erfgoedwaarde



## Vastgestelde inventaris: Historische tuinen en parken



Dossier: 00-06-5268/001

Schubbeken Dries, 3210 Lubbeek

Detailkaarten vastgestelde inventaris pagina 3

### Vastgestelde inventaris: Relicten landschapsatlas



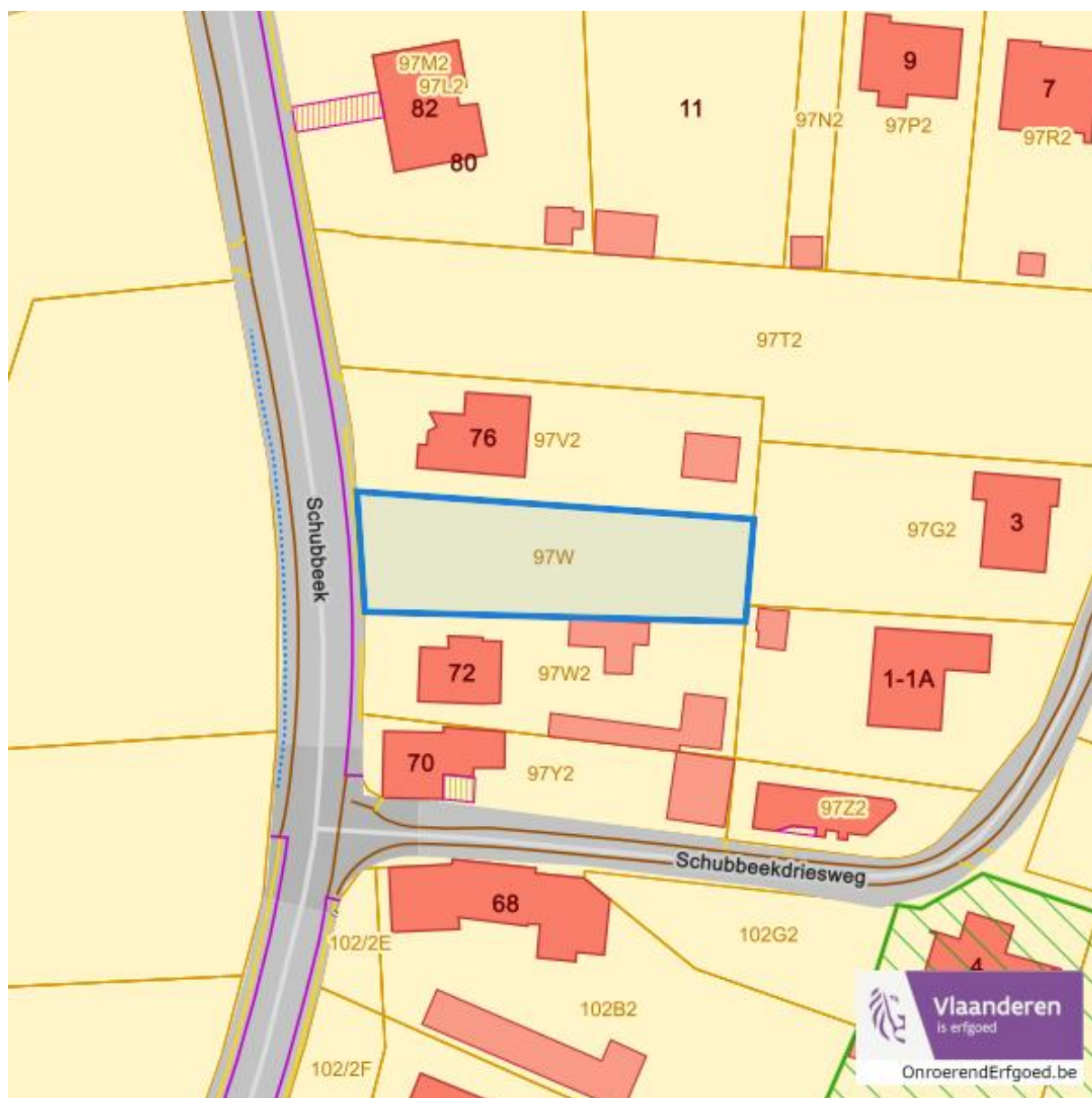
Dossier: 00-06-5268/001



---

*Wetenschappelijke inventarissen*

---



Dossier: 00-06-5268/001

*Detailkaarten wetenschappelijke inventarissen*

Detailkaarten wetenschappelijke inventarissen pagina 1

**Bouwkundige elementen**



**Archeologische gehelen**



Dossier: 00-06-5268/001

Schubbeken Dries, 3210 Lubbeek

Detailkaarten wetenschappelijke inventarissen pagina 2

## Landschappelijke elementen



## Landschappelijke gehelen



Dossier: 00-06-5268/001

Unesco werelderfgoed



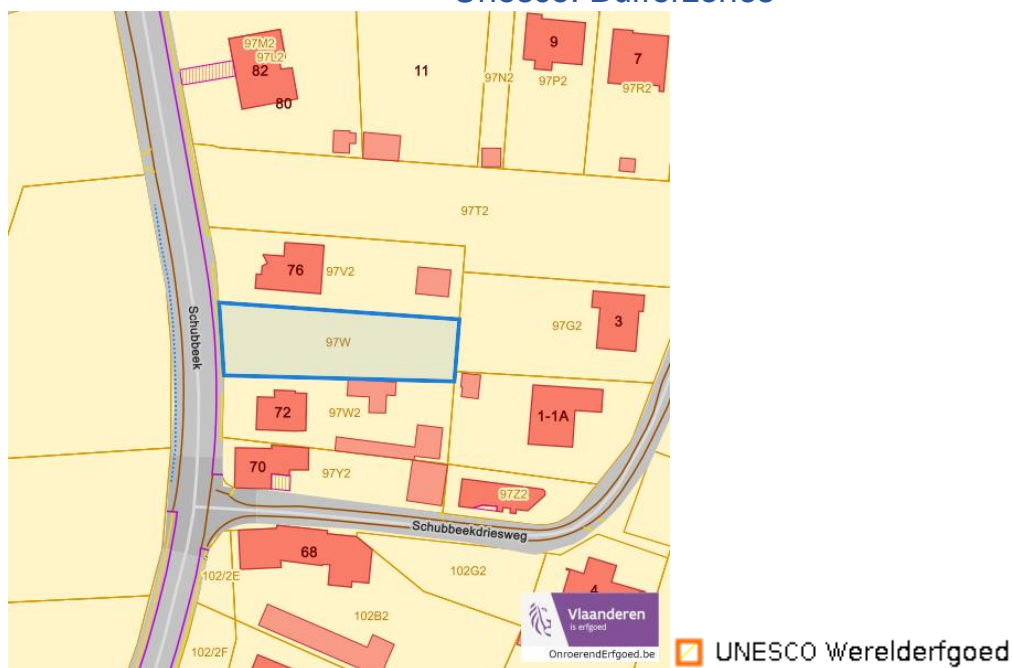
Dossier: 00-06-5268/001

---

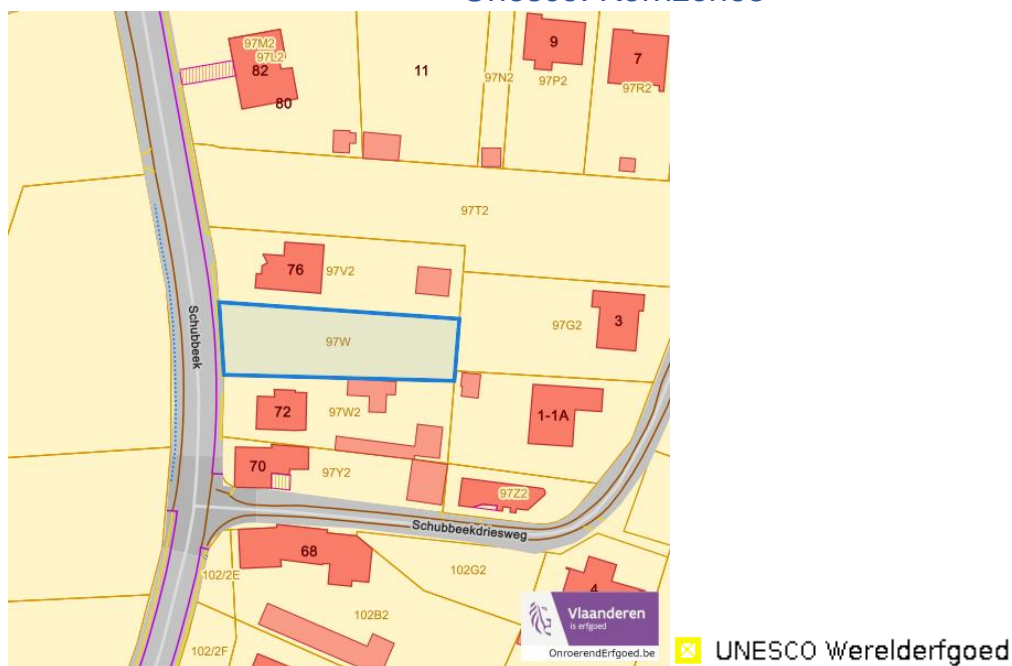
*Detailkaarten Unesco werelderfgoed*


---

## Unesco: Bufferzones



## Unesco: Kernzones



---

*Historische kaarten*

---

Atlas der Buurtwegen (ca 1840)



[www.geopunt.be](http://www.geopunt.be)

Dossier: 00-06-5268/001

Document: DC à la carte - VLANED - DC  
Kaarten: 24/10/2024 - yob4ua3wx3veqzugtauehcork0dqsui1w25u7v0k

Wonen

Woningkwaliteit



- Woningen met een conformiteitsattest
- Panden met een herstelvordering
- Vlaamse inventaris van ongeschikte en onbewoonbare woningen

[www.geopunt.be](http://www.geopunt.be)

Conformiteitsattest gemeente beperkte duurtijd



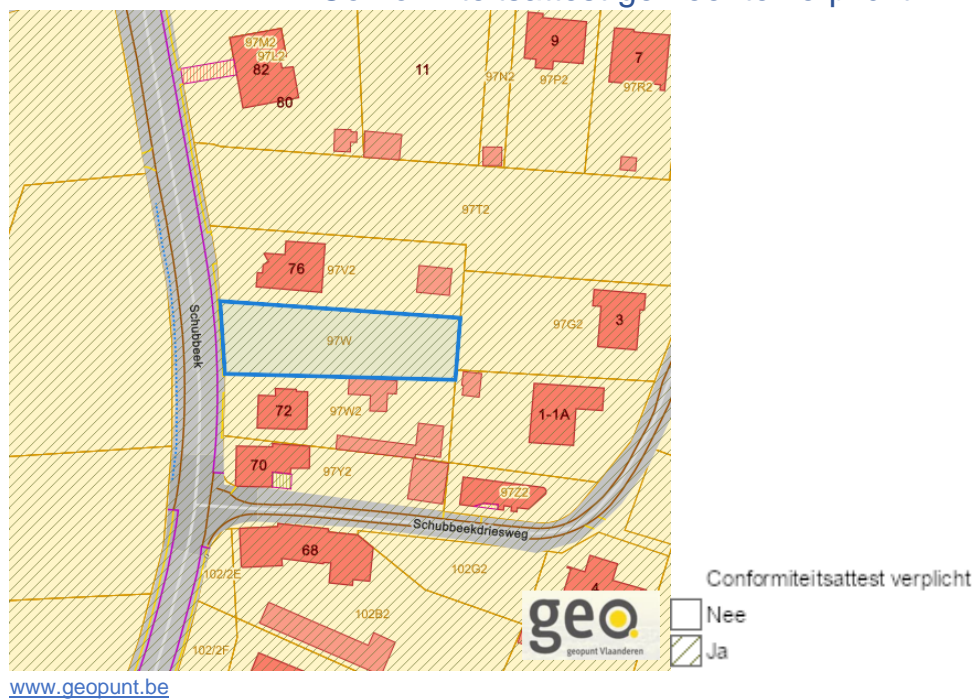
Conformiteitsattest beperkte duurtijd

- Nee
- Ja

[www.geopunt.be](http://www.geopunt.be)

Schubbeken Dries, 3210 Lubbeek

## Conformiteitsattest gemeente verplicht



Dossier: 00-06-5268/001