

DC à la carte



Kersenstraat 19, 3510 Kermt
71028B0173/00F002

Locatie

Omgeving

Kadaster

Gewestplan

Water

Natuur

Recht van voorkoop

Beschermd onroerend erfgoed

Vastgestelde inventarissen

Wetenschappelijke inventarissen

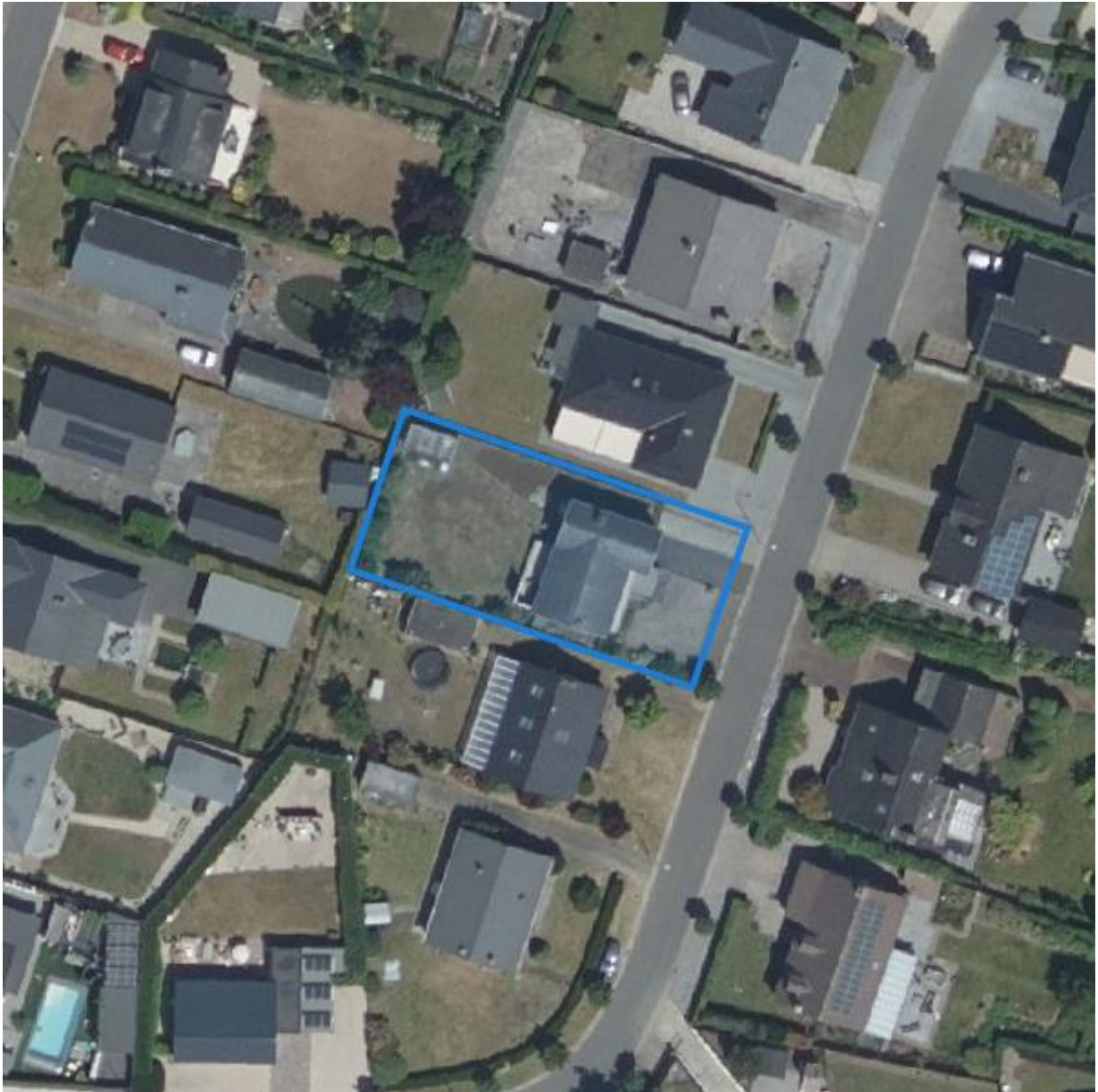
Unesco werelderfgoed

Historische kaarten

Wonen

Dossier: 00-06-6731/004

Locatie



Dossier: 00-06-6731/004

Omgeving



Dossier: 00-06-6731/004

Kadaster

Meest recente toestand



eservices.minfin.fgov.be

Dossier: 00-06-6731/004

Fiscale toestand



eservices.minfin.fgov.be

Gewestplan



www.geopunt.be
Gewestplan legende

Dossier: 00-06-6731/004

Document: DC à la carte - VLANED - DC
Kaarten: 24/02/2026 - 1kdda4460bz13y9zrkqu8z7want6fg9hupsknbg

Water

Overstromingsgevoelige gebieden pluviaal (door hevige neerslag)



Overstromingsgevoelige gebieden fluviaal (uit waterlopen)



Kersenstraat 19, 3510 Kermt

Overstromingsgevoelige gebieden vanuit de zee



Signaalgebieden



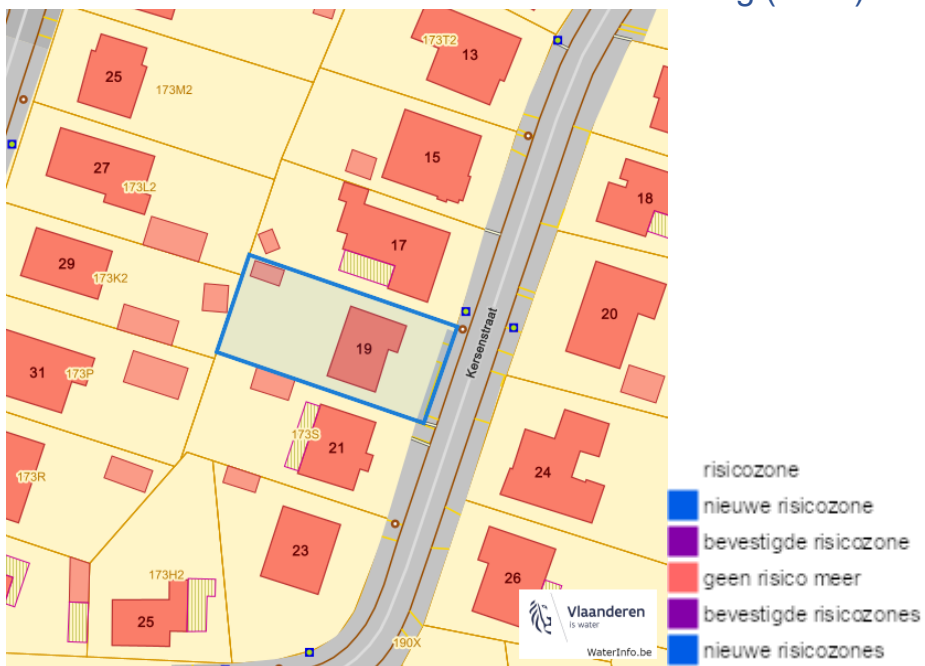
Dossier: 00-06-6731/004

Kersenstraat 19, 3510 Kermt

Recent overstromde gebieden (2017)



Risicozones overstrooming (2017)



Dossier: 00-06-6731/004

Van nature overstroombare gebieden

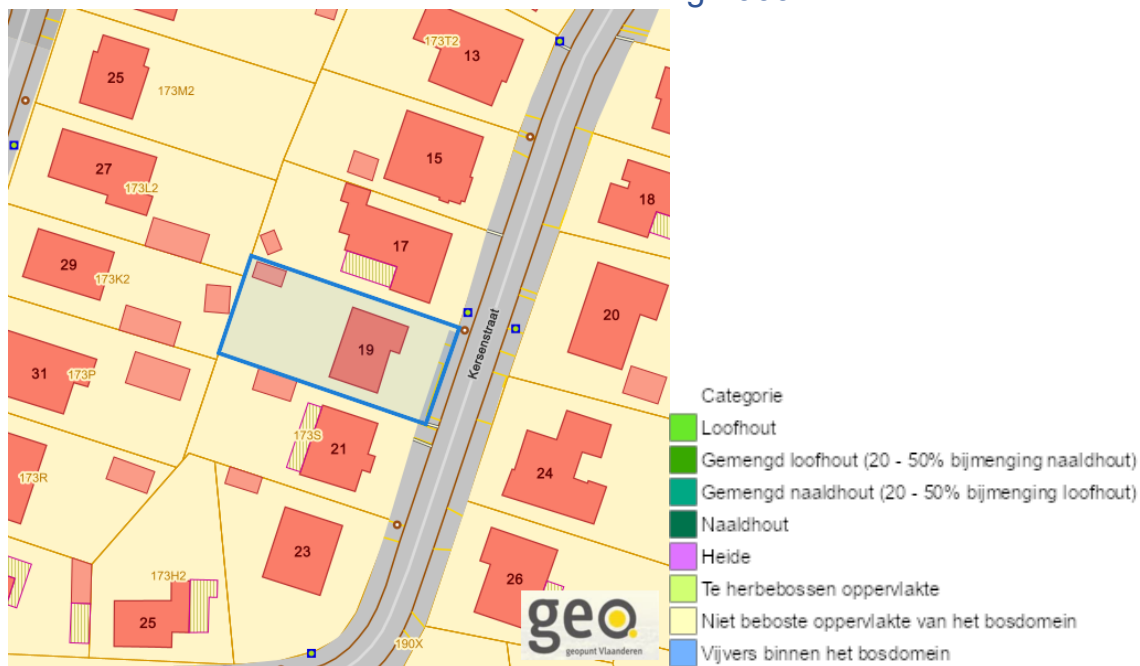


Watergevoelige openruimtegebieden



 Natuur

Bosreferentielaag 2000



Groenkaart Vlaanderen (2021)



Kersenstraat 19, 3510 Kermt

Boskartering 1990



Digitale boswijzer 2021



Dossier: 00-06-6731/004

Kersenstraat 19, 3510 Kermt

Digitale boswijzer 2018



Digitale boswijzer 2015



Dossier: 00-06-6731/004

Kersenstraat 19, 3510 Kermt

Digitale boswijzer 2012



Digitale boswijzer 2009



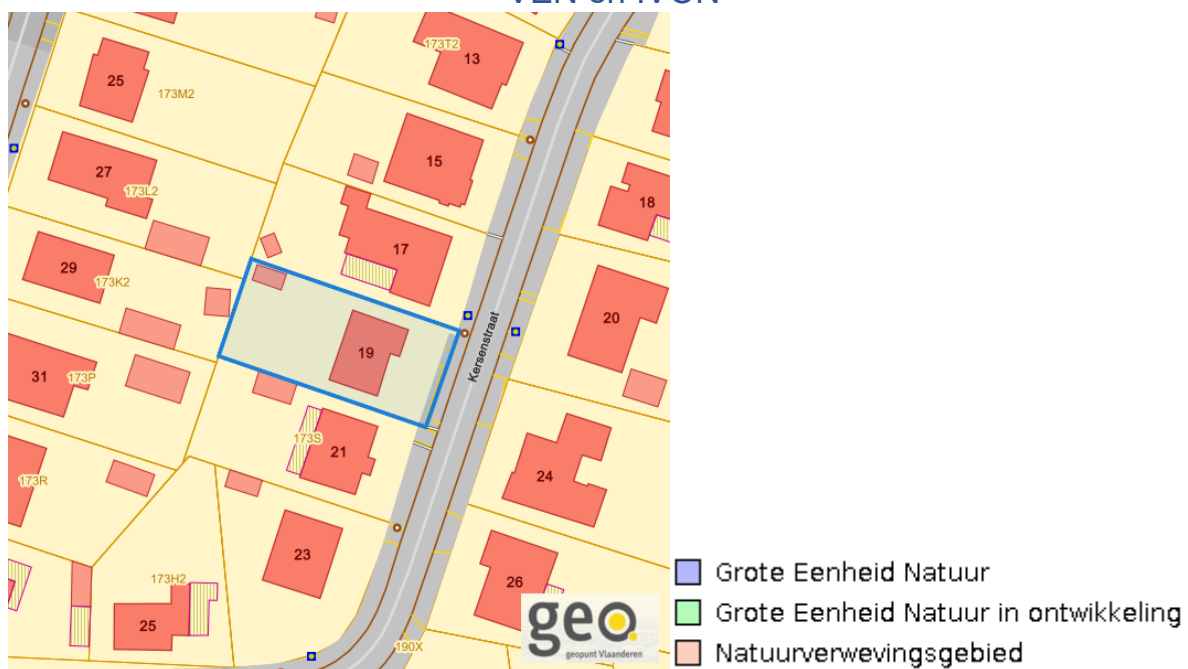
Dossier: 00-06-6731/004

Kersenstraat 19, 3510 Kermt

PFAS



VEN en IVON



www.geopunt.be

Dossier: 00-06-6731/004

Kersenstraat 19, 3510 Kermt

Jachtterreinen



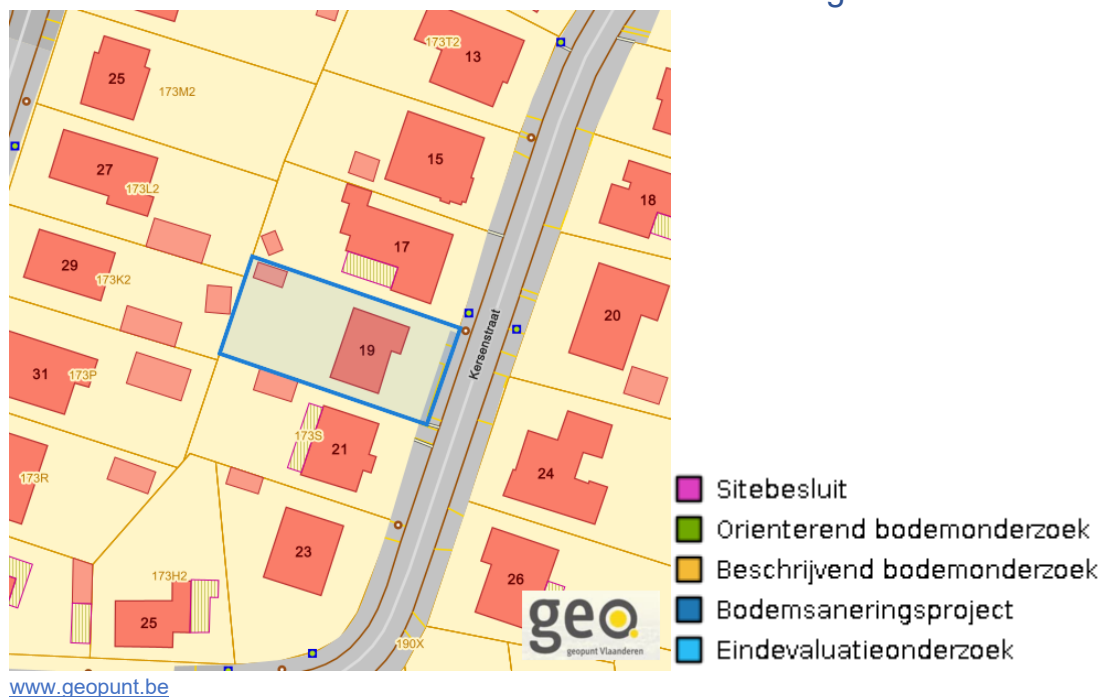
Natuurbeheerplannen



Dossier: 00-06-6731/004

Kersenstraat 19, 3510 Kermt

Bodemonderzoeken en saneringen



Dossier: 00-06-6731/004

Document: DC à la carte - VLANED - DC
Kaarten: 24/02/2026 - 1kdda4460bz13y9zrkqu8z7want6fg9hupsknbkg

Recht van voorkoop

Vlaams voorkooprecht



www.geopunt.be

Recht van voorkoop afbakening



www.geopunt.be

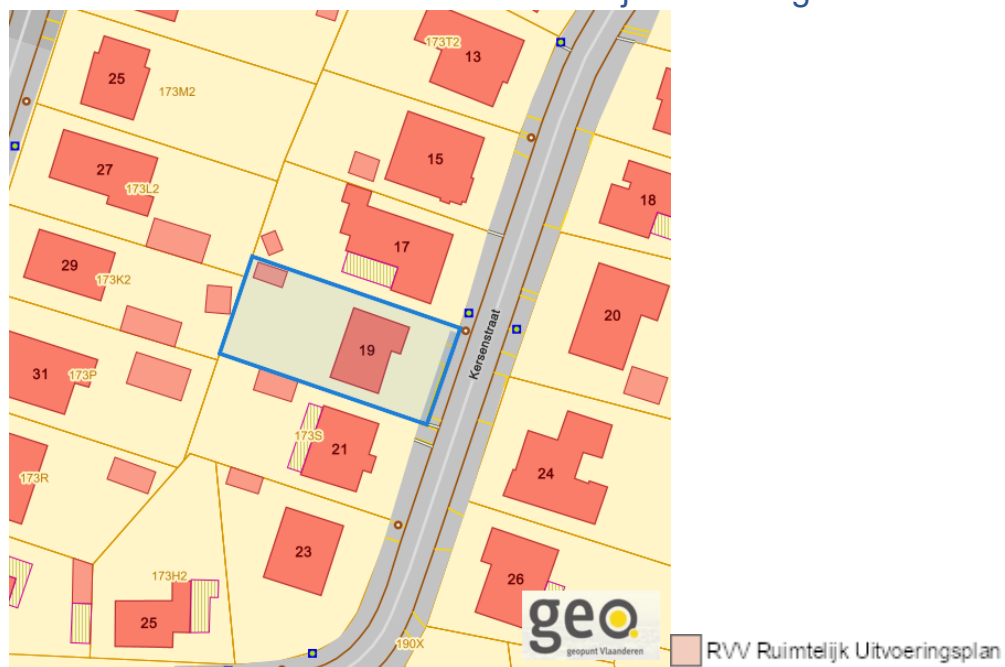
Dossier: 00-06-6731/004

Kersenstraat 19, 3510 Kermt

Detailkaarten recht van voorkoop

Detailkaarten recht van voorkoop pagina 1

Rvv: Ruimtelijke ordening



Dossier: 00-06-6731/004

Document: DC à la carte - VLANED - DC
Kaarten: 24/02/2026 - 1kdda4460bz13y9zrkqu8z7want6fg9hupsknbg

Kersenstraat 19, 3510 Kermt

Detailkaarten recht van voorkoop pagina 2

Rvv: Ruilverkaveling

www.geopunt.be

Rvv: Havengebieden

www.geopunt.be

Dossier: 00-06-6731/004

Kersenstraat 19, 3510 Kermt

Detailkaarten recht van voorkoop pagina 3

Rvv: de Vlaamse waterweg



Rvv: Complexe Projecten



Dossier: 00-06-6731/004

Kersenstraat 19, 3510 Kermt

Detailkaarten recht van voorkoop pagina 4

Rvv: Oeverzones en overstromingsgebieden



www.geopunt.be

Rvv: Natuureservaten



www.geopunt.be

Dossier: 00-06-6731/004

Kersenstraat 19, 3510 Kermt

Detailkaarten recht van voorkoop pagina 5

Rvv: Landinrichtingsplan en inrichtingsnota



Rvv: Natuurinrichtingsprojecten



Dossier: 00-06-6731/004

Kersenstraat 19, 3510 Kermt

Detailkaarten recht van voorkoop pagina 6

Rvv: Vlaams Ecologisch Network



Rvv: Speciale beschermingszones natuur



Dossier: 00-06-6731/004

Beschermd onroerend erfgoed



Dossier: 00-06-6731/004

Detailkaarten beschermd onroerend erfgoed

Detailkaarten beschermd onroerend erfgoed pagina 1

Beschermd archeologische sites



Beschermd cultuurhistorische landschappen



Dossier: 00-06-6731/004

Kersenstraat 19, 3510 Kermt

Detailkaarten beschermd onroerend erfgoed pagina 2

Beschermd monumenten



Beschermd overgangszones




Dossier: 00-06-6731/004

Kersenstraat 19, 3510 Kermt

Detailkaarten beschermd onroerend erfgoed pagina 3

Beschermd stads en dorpsgezichten



 Beschermd stads- en dorpsgezicht

Dossier: 00-06-6731/004

Vastgestelde inventarissen



Dossier: 00-06-6731/004

Detailkaarten vastgestelde inventarissen

Detailkaarten vastgestelde inventaris pagina 1

Vastgestelde inventaris: Archeologische zones


 Vastgestelde afgebakende archeologische zone

Vastgestelde inventaris: Bouwkundig erfgoed


 Item uit de vastgestelde inventaris bouwkundig erfgoed

Dossier: 00-06-6731/004

Kersenstraat 19, 3510 Kermt

Detailkaarten vastgestelde inventaris pagina 2

Vastgestelde inventaris: Houtige beplanting met erfgoedwaarde

%vastgestelde_inventaris_houtige_bepanting_met_erfgoedwaarde

scale=55%%vastgestelde_inventaris_houtige_bepanting_met_erfgoedwaarde_legend

scale=45%

Vastgestelde inventaris: Historische tuinen en parken



■ Vastgestelde inventaris park en tuin

Dossier: 00-06-6731/004

Kersenstraat 19, 3510 Kermt

Detailkaarten vastgestelde inventaris pagina 3

Vastgestelde inventaris: Relicten landschapsatlas



Dossier: 00-06-6731/004

Wetenschappelijke inventarissen



Dossier: 00-06-6731/004

Detailkaarten wetenschappelijke inventarissen

Detailkaarten wetenschappelijke inventarissen pagina 1

Bouwkundige elementen**Archeologische gehelen**

Dossier: 00-06-6731/004

Kersenstraat 19, 3510 Kermt

Detailkaarten wetenschappelijke inventarissen pagina 2

Landschappelijke elementen



Landschappelijke gehelen



Dossier: 00-06-6731/004

Unesco werelderfgoed

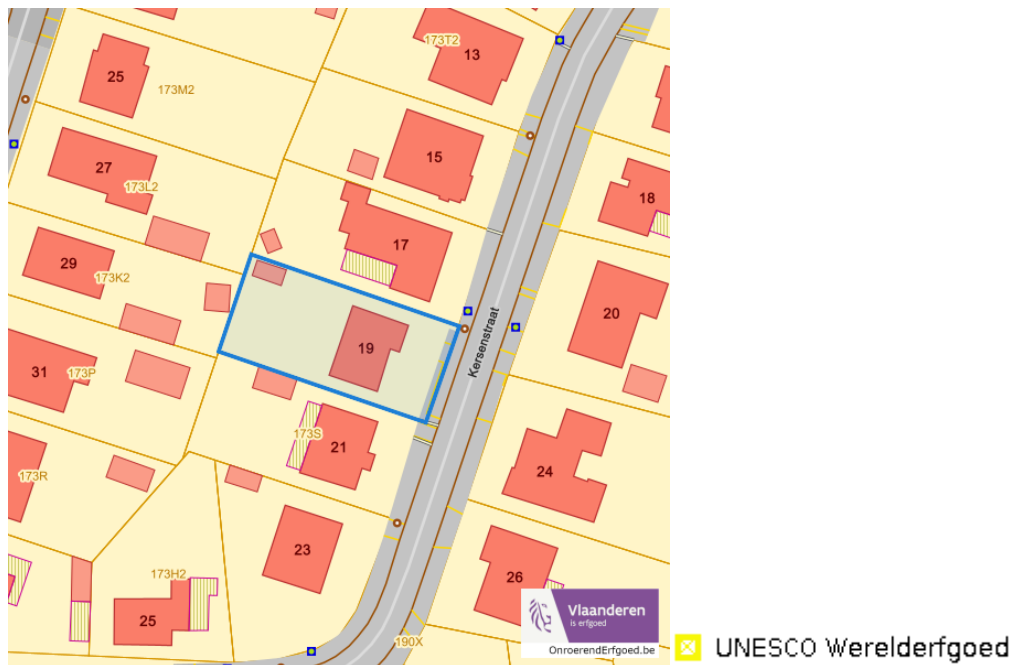


Detailkaarten Unesco werelderfgoed

Unesco: Bufferzones



Unesco: Kernzones



Historische kaarten

Atlas der Buurtwegen (ca 1840)



www.geopunt.be

Dossier: 00-06-6731/004

Document: DC à la carte - VLANED - DC
Kaarten: 24/02/2026 - 1kdda4460bz13y9zrkqu8z7want6fg9hupsknbg

 Wonen

Woningkwaliteit



- Woningen met een conformiteitsattest
- Panden met een herstelvordering
- Vlaamse inventaris van ongeschikte en onbewoonbare woningen

www.geopunt.be

Conformiteitsattest gemeente beperkte duurtijd



Conformiteitsattest beperkte duurtijd

- Nee
- Ja

www.geopunt.be

Dossier: 00-06-6731/004

Kersenstraat 19, 3510 Kermt

Conformiteitsattest gemeente verplicht



Dossier: 00-06-6731/004