

Struikstraat 1, 3545 Halen
Lammer Heide, 3545 Halen
Struikstraat 1+2, 3545 Halen
Struikstraat 1+1, 3545 Halen
Paters Veld, 3545 Halen
Paters Veld, 3545 Halen
Paters Veld, 3545 Halen
Patersveld, 3545 Halen
Struikstraat 1+, 3545 Halen
Patersveld, 3545 Halen
Paters Veld, 3545 Halen
Patersveld, 3545 Halen
Paters Veld, 3545 Halen

DC à la carte



Struikstraat 1, 3545 Halen
71020C0618/00H000

Lammer Heide, 3545 Halen
71020C0618/00M000

Struikstraat 1+2, 3545 Halen
71020C0618/00P000

Struikstraat 1+1, 3545 Halen
71020C0618/00R000

Paters Veld, 3545 Halen
71020C0723/00S000

Paters Veld, 3545 Halen
71020C0723/00T000

Paters Veld, 3545 Halen
71020C0723/00V000

Dossier: 00-01-1939/001

Struikstraat 1, 3545 Halen
Lammer Heide, 3545 Halen
Struikstraat 1+2, 3545 Halen
Struikstraat 1+1, 3545 Halen
Paters Veld, 3545 Halen
Paters Veld, 3545 Halen
Paters Veld, 3545 Halen
Patersveld, 3545 Halen
Struikstraat 1+, 3545 Halen
Patersveld, 3545 Halen
Paters Veld, 3545 Halen
Patersveld, 3545 Halen
Paters Veld, 3545 Halen

*Patersveld, 3545 Halen
71020C0723/00W000
Struikstraat 1+, 3545 Halen
71020C0723/00X000
Patersveld, 3545 Halen
71020C0723/00Y000
Paters Veld, 3545 Halen
71020C0724/00H000
Patersveld, 3545 Halen
71020C0724/00K000
Paters Veld, 3545 Halen
71020C0725/00G000*

Locatie
Omgeving
Kadaster
Gewestplan
Water
Natuur
Recht van voorkoop
Beschermd onroerend erfgoed
Vastgestelde inventarissen
Wetenschappelijke inventarissen
Unesco werelderfgoed
Historische kaarten

Dossier: 00-01-1939/001

Struikstraat 1, 3545 Halen
Lammer Heide, 3545 Halen
Struikstraat 1+2, 3545 Halen
Struikstraat 1+1, 3545 Halen
Paters Veld, 3545 Halen
Paters Veld, 3545 Halen
Paters Veld, 3545 Halen
Patersveld, 3545 Halen
Struikstraat 1+, 3545 Halen
Patersveld, 3545 Halen
Paters Veld, 3545 Halen
Patersveld, 3545 Halen
Paters Veld, 3545 Halen

Wonen

Dossier: 00-01-1939/001

Struikstraat 1, 3545 Halen
Lammer Heide, 3545 Halen
Struikstraat 1+2, 3545 Halen
Struikstraat 1+1, 3545 Halen
Paters Veld, 3545 Halen
Paters Veld, 3545 Halen
Paters Veld, 3545 Halen
Patersveld, 3545 Halen
Struikstraat 1+, 3545 Halen
Patersveld, 3545 Halen
Paters Veld, 3545 Halen
Patersveld, 3545 Halen
Paters Veld, 3545 Halen

Locatie

Dossier: 00-01-1939/001

Struikstraat 1, 3545 Halen
Lammer Heide, 3545 Halen
Struikstraat 1+2, 3545 Halen
Struikstraat 1+1, 3545 Halen
Paters Veld, 3545 Halen
Paters Veld, 3545 Halen
Paters Veld, 3545 Halen
Patersveld, 3545 Halen
Struikstraat 1+, 3545 Halen
Patersveld, 3545 Halen
Paters Veld, 3545 Halen
Patersveld, 3545 Halen
Paters Veld, 3545 Halen



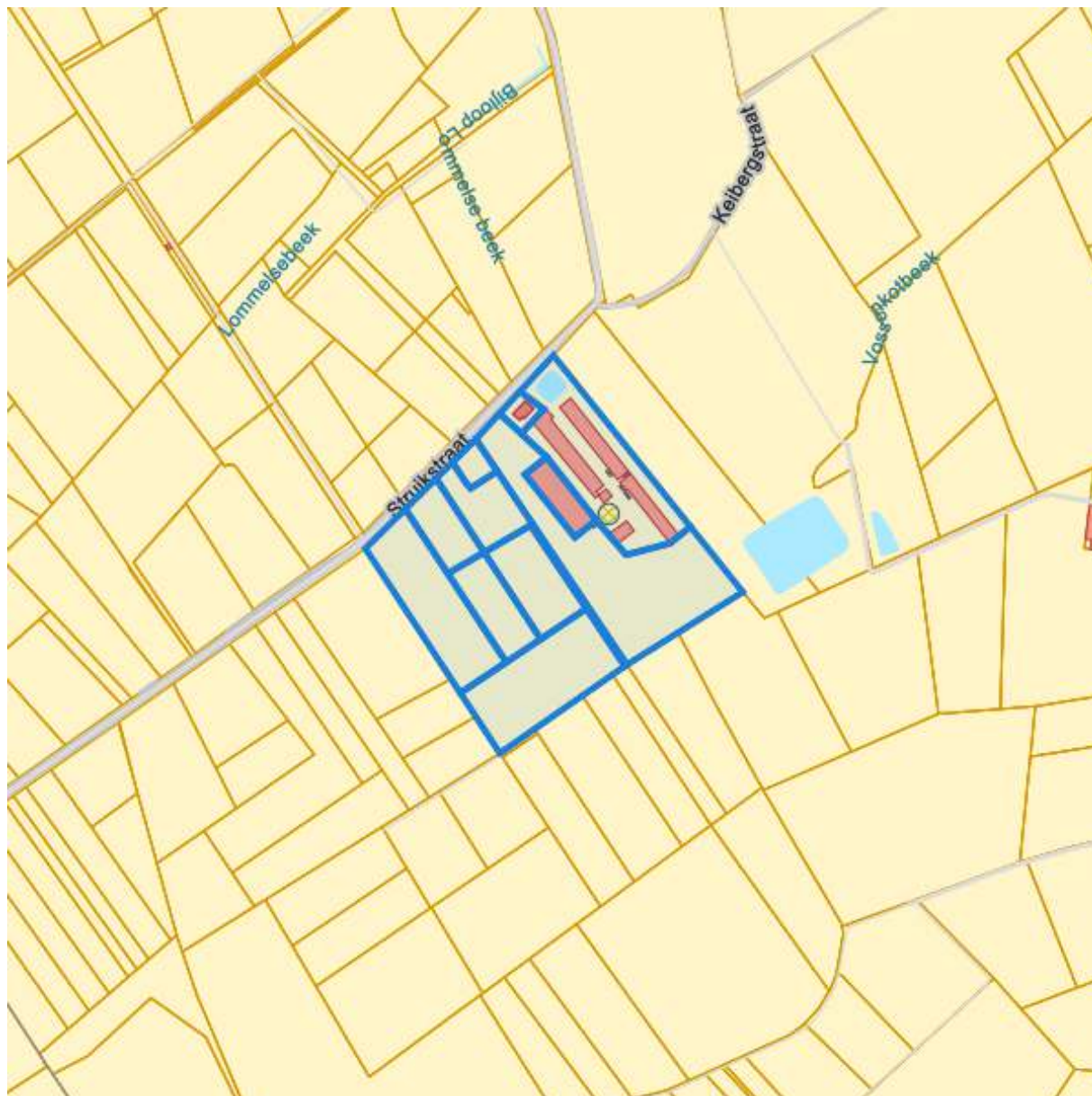
Dossier: 00-01-1939/001

Struikstraat 1, 3545 Halen
Lammer Heide, 3545 Halen
Struikstraat 1+2, 3545 Halen
Struikstraat 1+1, 3545 Halen
Paters Veld, 3545 Halen
Paters Veld, 3545 Halen
Paters Veld, 3545 Halen
Patersveld, 3545 Halen
Struikstraat 1+, 3545 Halen
Patersveld, 3545 Halen
Paters Veld, 3545 Halen
Patersveld, 3545 Halen
Paters Veld, 3545 Halen

Omgeving

Dossier: 00-01-1939/001

Struikstraat 1, 3545 Halen
Lammer Heide, 3545 Halen
Struikstraat 1+2, 3545 Halen
Struikstraat 1+1, 3545 Halen
Paters Veld, 3545 Halen
Paters Veld, 3545 Halen
Paters Veld, 3545 Halen
Patersveld, 3545 Halen
Struikstraat 1+, 3545 Halen
Patersveld, 3545 Halen
Paters Veld, 3545 Halen
Patersveld, 3545 Halen
Paters Veld, 3545 Halen



Dossier: 00-01-1939/001

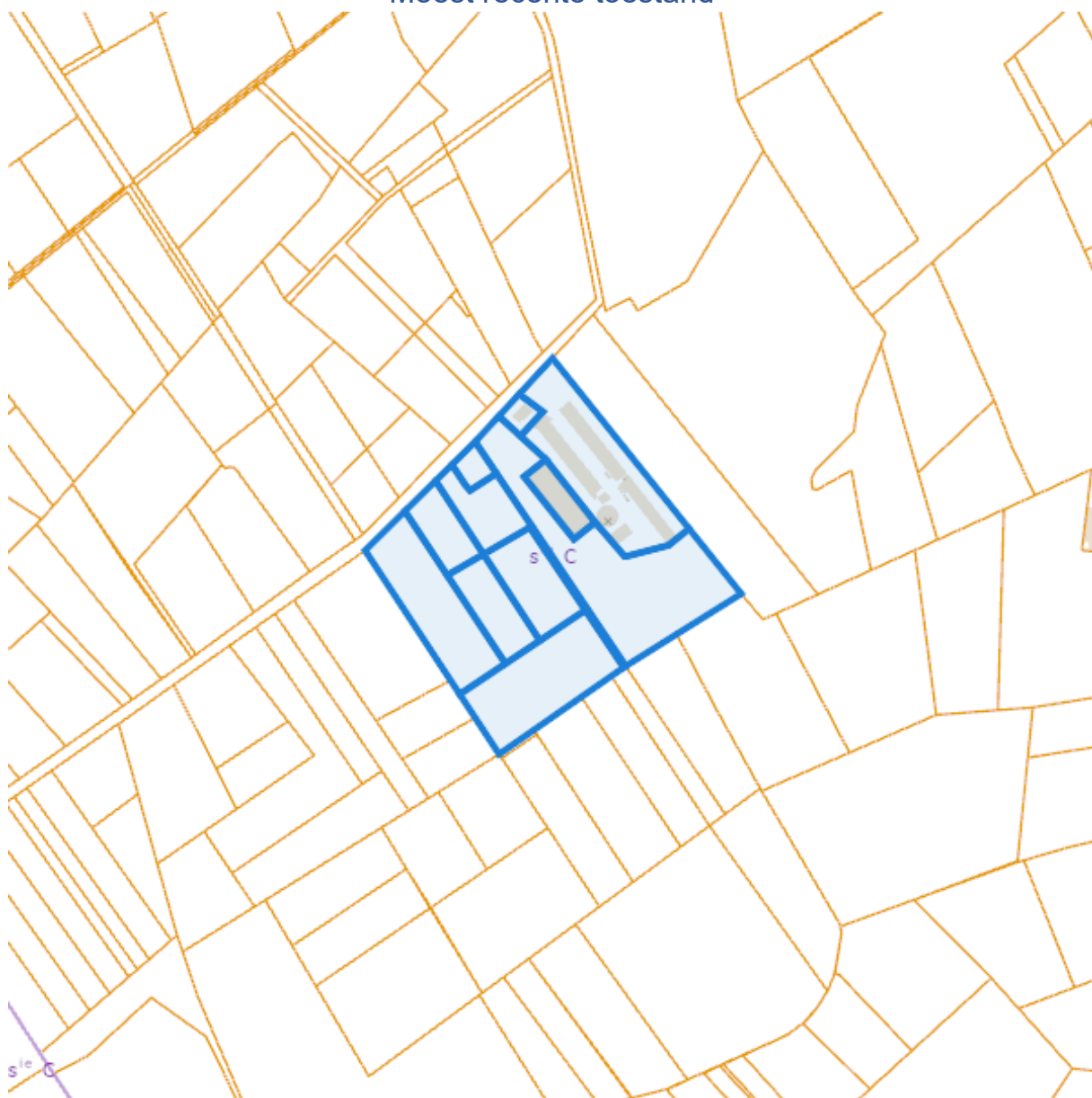
Struikstraat 1, 3545 Halen
Lammer Heide, 3545 Halen
Struikstraat 1+2, 3545 Halen
Struikstraat 1+1, 3545 Halen
Paters Veld, 3545 Halen
Paters Veld, 3545 Halen
Paters Veld, 3545 Halen
Patersveld, 3545 Halen
Struikstraat 1+, 3545 Halen
Patersveld, 3545 Halen
Paters Veld, 3545 Halen
Patersveld, 3545 Halen
Paters Veld, 3545 Halen

Kadaster

Dossier: 00-01-1939/001

Struikstraat 1, 3545 Halen
Lammer Heide, 3545 Halen
Struikstraat 1+2, 3545 Halen
Struikstraat 1+1, 3545 Halen
Paters Veld, 3545 Halen
Paters Veld, 3545 Halen
Paters Veld, 3545 Halen
Patersveld, 3545 Halen
Struikstraat 1+, 3545 Halen
Patersveld, 3545 Halen
Paters Veld, 3545 Halen
Patersveld, 3545 Halen
Paters Veld, 3545 Halen

Meest recente toestand

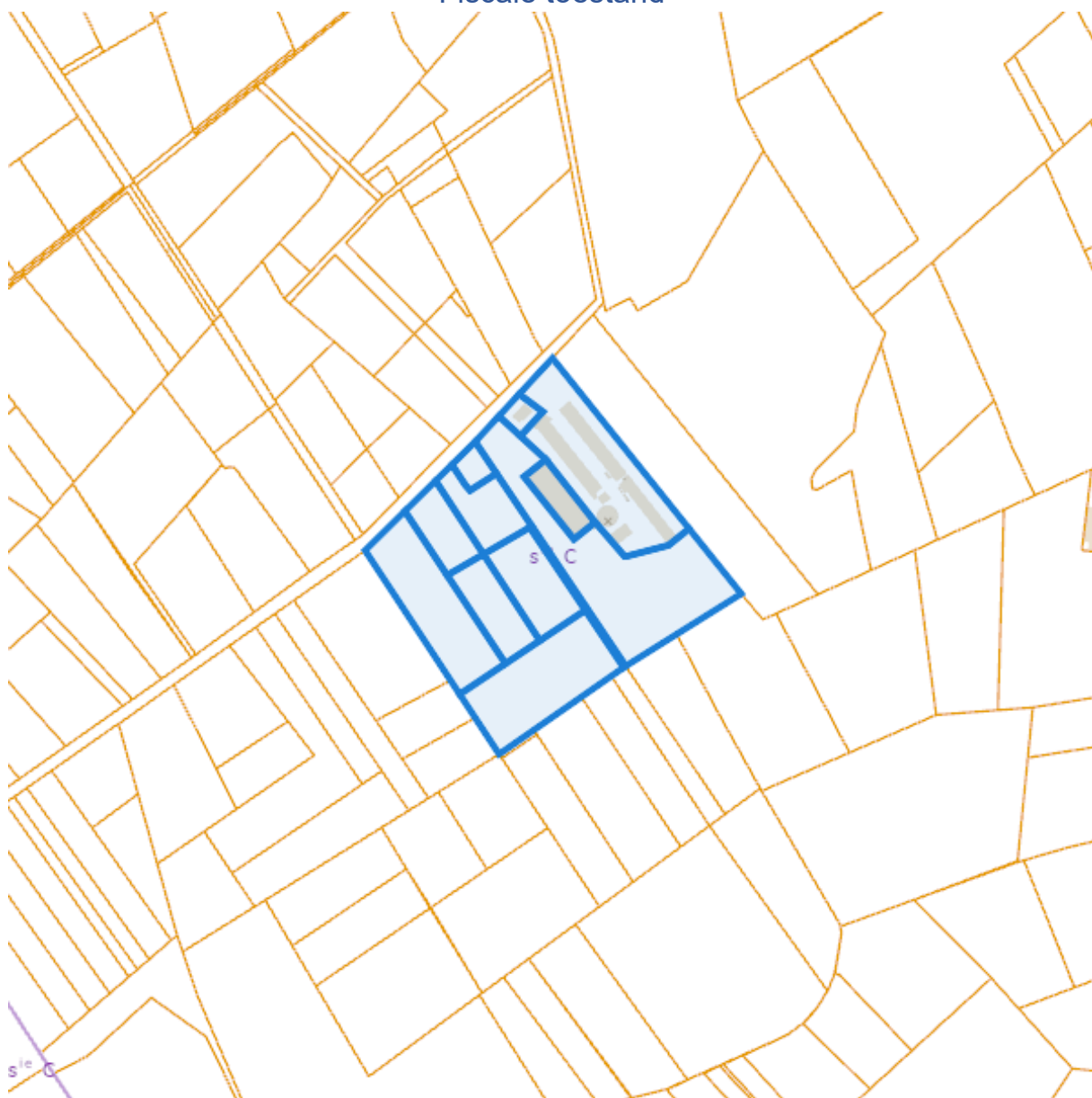


eservices.minfin.fgov.be

Dossier: 00-01-1939/001

Struikstraat 1, 3545 Halen
Lammer Heide, 3545 Halen
Struikstraat 1+2, 3545 Halen
Struikstraat 1+1, 3545 Halen
Paters Veld, 3545 Halen
Paters Veld, 3545 Halen
Paters Veld, 3545 Halen
Patersveld, 3545 Halen
Struikstraat 1+, 3545 Halen
Patersveld, 3545 Halen
Paters Veld, 3545 Halen
Patersveld, 3545 Halen
Paters Veld, 3545 Halen

Fiscale toestand

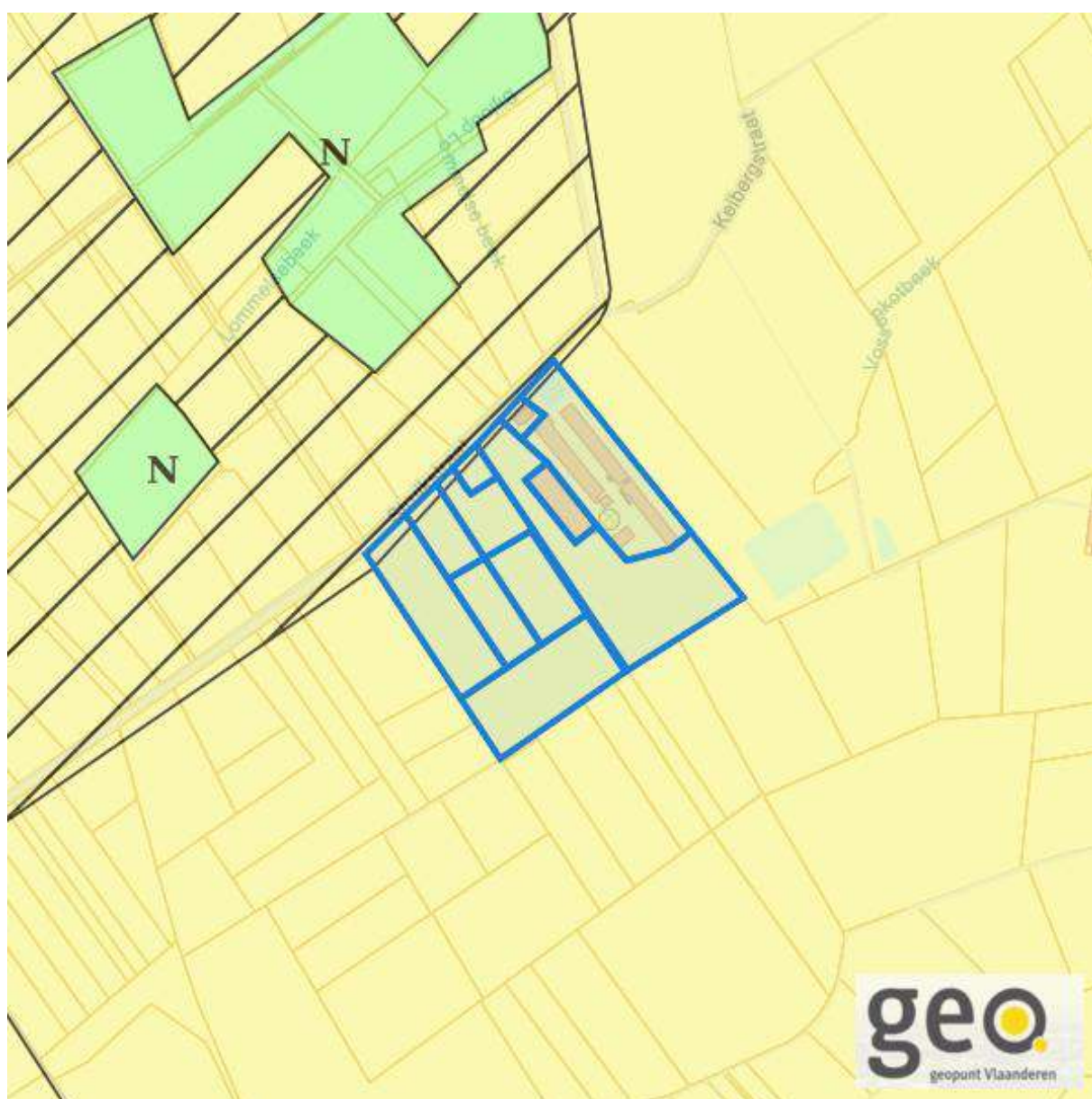


eservices.minfin.fgov.be

Dossier: 00-01-1939/001

Struikstraat 1, 3545 Halen
Lammer Heide, 3545 Halen
Struikstraat 1+2, 3545 Halen
Struikstraat 1+1, 3545 Halen
Paters Veld, 3545 Halen
Paters Veld, 3545 Halen
Paters Veld, 3545 Halen
Patersveld, 3545 Halen
Struikstraat 1+, 3545 Halen
Patersveld, 3545 Halen
Paters Veld, 3545 Halen
Patersveld, 3545 Halen
Paters Veld, 3545 Halen

Gewestplan



Dossier: 00-01-1939/001

Struikstraat 1, 3545 Halen
Lammer Heide, 3545 Halen
Struikstraat 1+2, 3545 Halen
Struikstraat 1+1, 3545 Halen
Paters Veld, 3545 Halen
Paters Veld, 3545 Halen
Paters Veld, 3545 Halen
Patersveld, 3545 Halen
Struikstraat 1+, 3545 Halen
Patersveld, 3545 Halen
Paters Veld, 3545 Halen
Patersveld, 3545 Halen
Paters Veld, 3545 Halen

www.geopunt.be

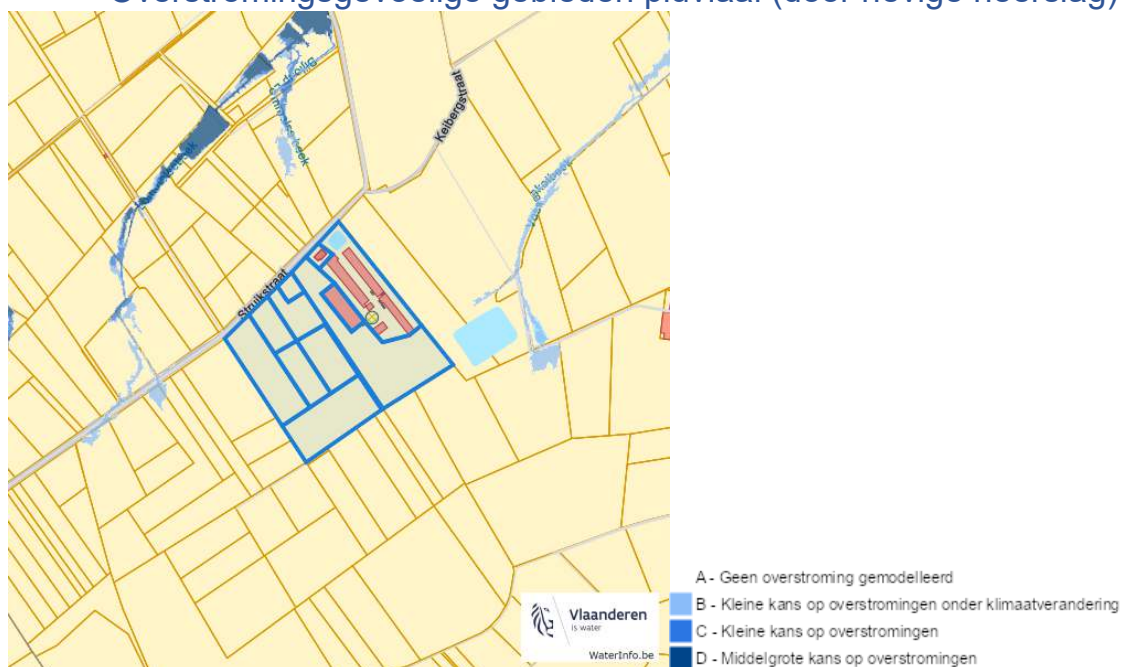
[Gewestplan legende](#)

Dossier: 00-01-1939/001

Struikstraat 1, 3545 Halen
Lammer Heide, 3545 Halen
Struikstraat 1+2, 3545 Halen
Struikstraat 1+1, 3545 Halen
Paters Veld, 3545 Halen
Paters Veld, 3545 Halen
Paters Veld, 3545 Halen
Patersveld, 3545 Halen
Struikstraat 1+, 3545 Halen
Patersveld, 3545 Halen
Paters Veld, 3545 Halen
Patersveld, 3545 Halen
Paters Veld, 3545 Halen

Water

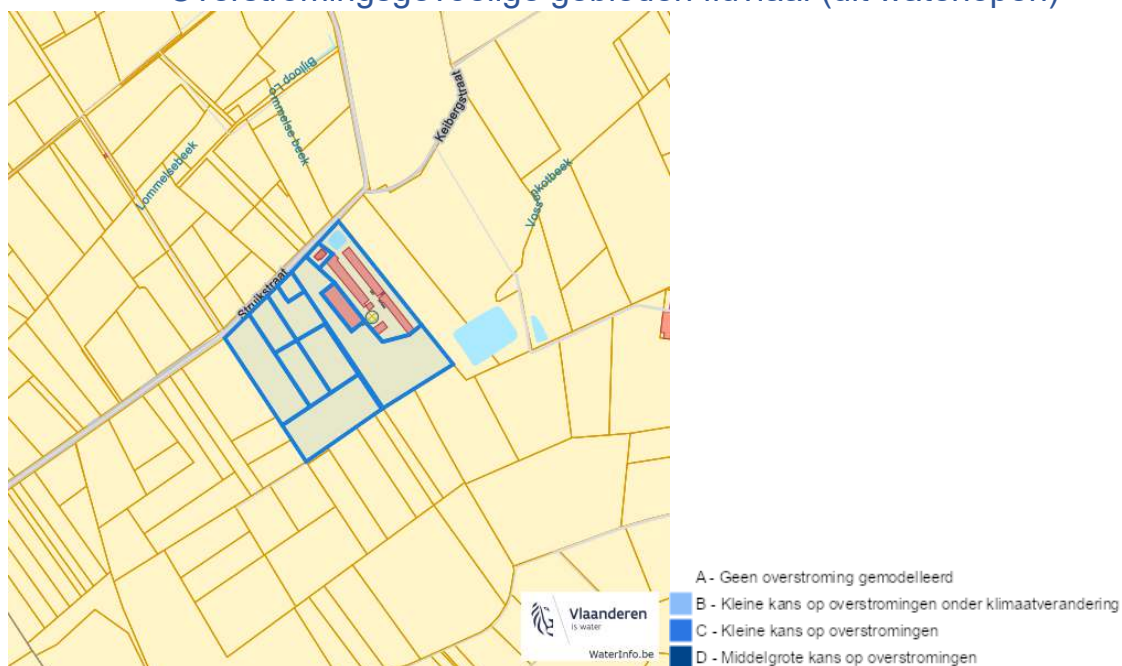
Overstromingsgevoelige gebieden pluviaal (door hevige neerslag)



Dossier: 00-01-1939/001

Struikstraat 1, 3545 Halen
 Lammer Heide, 3545 Halen
 Struikstraat 1+2, 3545 Halen
 Struikstraat 1+1, 3545 Halen
 Paters Veld, 3545 Halen
 Paters Veld, 3545 Halen
 Paters Veld, 3545 Halen
 Patersveld, 3545 Halen
 Struikstraat 1+, 3545 Halen
 Patersveld, 3545 Halen
 Paters Veld, 3545 Halen
 Patersveld, 3545 Halen
 Paters Veld, 3545 Halen

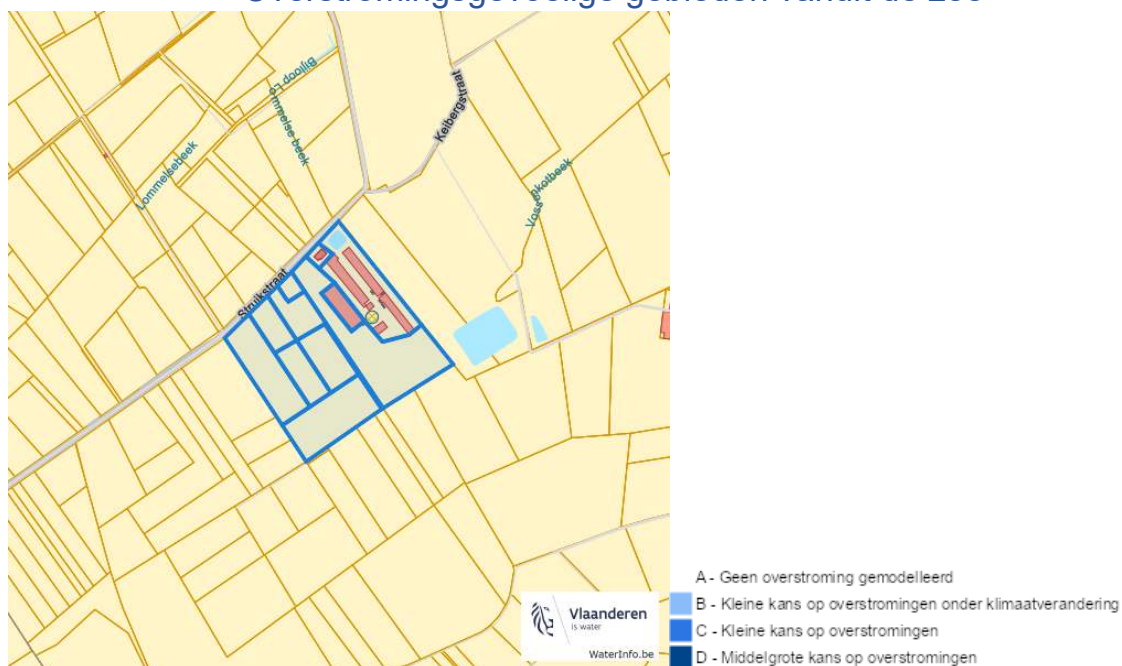
Overstromingsgevoelige gebieden fluviaal (uit waterlopen)



Dossier: 00-01-1939/001

Struikstraat 1, 3545 Halen
 Lammer Heide, 3545 Halen
 Struikstraat 1+2, 3545 Halen
 Struikstraat 1+1, 3545 Halen
 Paters Veld, 3545 Halen
 Paters Veld, 3545 Halen
 Paters Veld, 3545 Halen
 Patersveld, 3545 Halen
 Struikstraat 1+, 3545 Halen
 Patersveld, 3545 Halen
 Paters Veld, 3545 Halen
 Patersveld, 3545 Halen
 Paters Veld, 3545 Halen

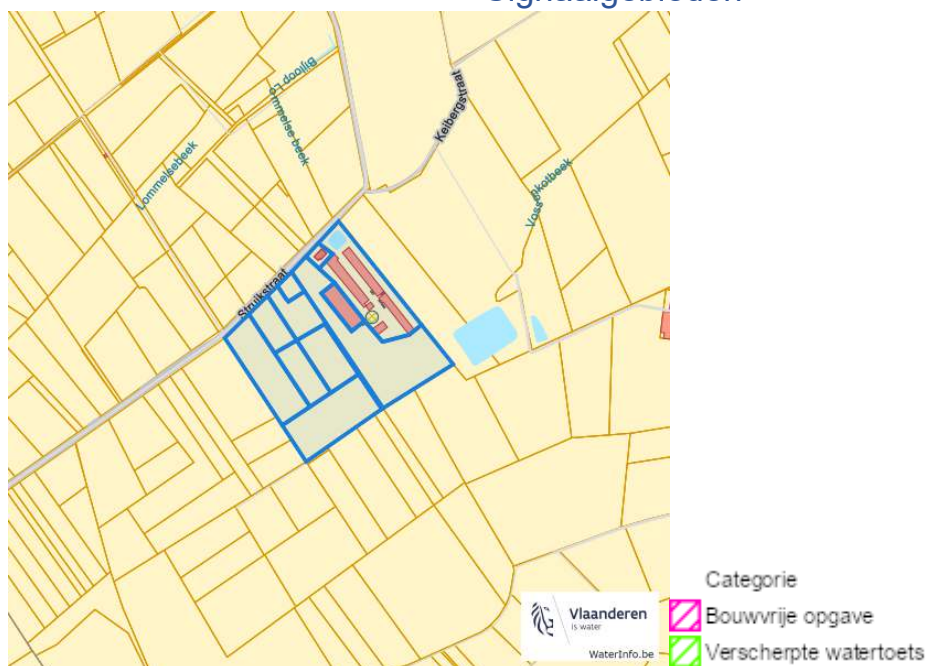
Overstromingsgevoelige gebieden vanuit de zee



Dossier: 00-01-1939/001

Struikstraat 1, 3545 Halen
Lammer Heide, 3545 Halen
Struikstraat 1+2, 3545 Halen
Struikstraat 1+1, 3545 Halen
Paters Veld, 3545 Halen
Paters Veld, 3545 Halen
Paters Veld, 3545 Halen
Patersveld, 3545 Halen
Struikstraat 1+, 3545 Halen
Patersveld, 3545 Halen
Paters Veld, 3545 Halen
Patersveld, 3545 Halen
Paters Veld, 3545 Halen

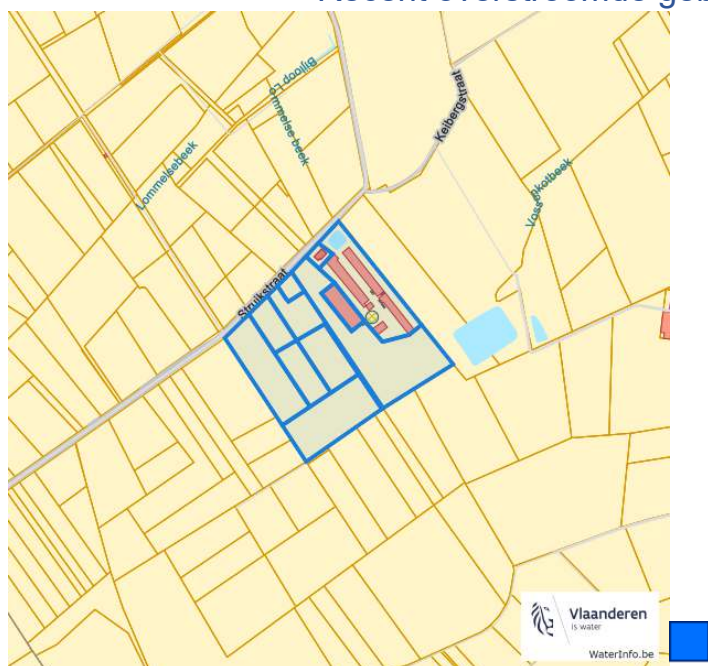
Signaalgebieden



Dossier: 00-01-1939/001

Struikstraat 1, 3545 Halen
Lammer Heide, 3545 Halen
Struikstraat 1+2, 3545 Halen
Struikstraat 1+1, 3545 Halen
Paters Veld, 3545 Halen
Paters Veld, 3545 Halen
Paters Veld, 3545 Halen
Patersveld, 3545 Halen
Struikstraat 1+, 3545 Halen
Patersveld, 3545 Halen
Paters Veld, 3545 Halen
Patersveld, 3545 Halen
Paters Veld, 3545 Halen

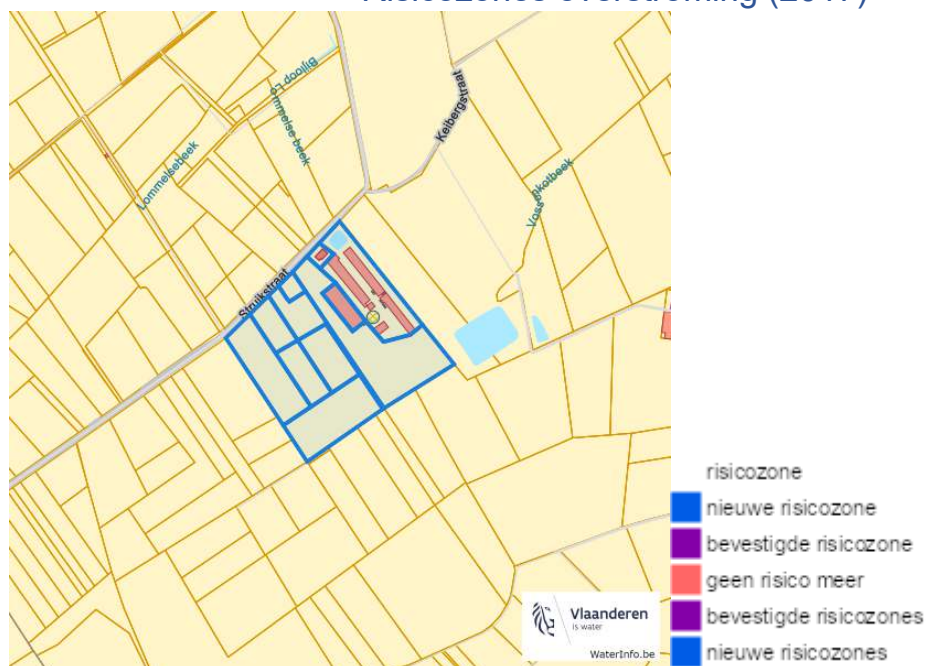
Recent overstroomde gebieden (2017)



Dossier: 00-01-1939/001

Struikstraat 1, 3545 Halen
 Lammer Heide, 3545 Halen
 Struikstraat 1+2, 3545 Halen
 Struikstraat 1+1, 3545 Halen
 Paters Veld, 3545 Halen
 Paters Veld, 3545 Halen
 Paters Veld, 3545 Halen
 Patersveld, 3545 Halen
 Struikstraat 1+, 3545 Halen
 Patersveld, 3545 Halen
 Paters Veld, 3545 Halen
 Patersveld, 3545 Halen
 Paters Veld, 3545 Halen

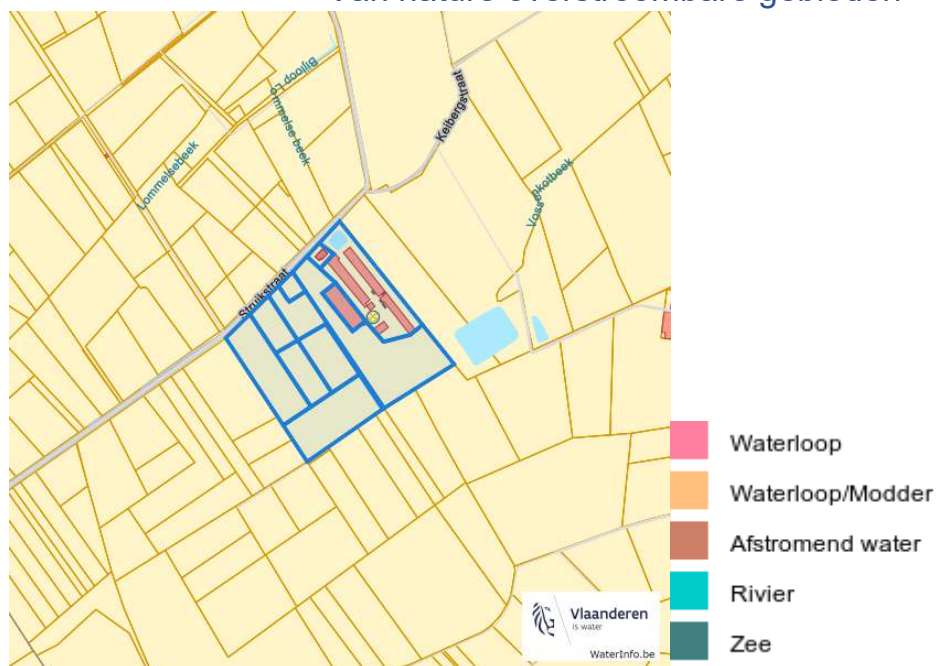
Risicozones overstrooming (2017)



Dossier: 00-01-1939/001

Struikstraat 1, 3545 Halen
 Lammer Heide, 3545 Halen
 Struikstraat 1+2, 3545 Halen
 Struikstraat 1+1, 3545 Halen
 Paters Veld, 3545 Halen
 Paters Veld, 3545 Halen
 Paters Veld, 3545 Halen
 Patersveld, 3545 Halen
 Struikstraat 1+, 3545 Halen
 Patersveld, 3545 Halen
 Paters Veld, 3545 Halen
 Patersveld, 3545 Halen
 Paters Veld, 3545 Halen

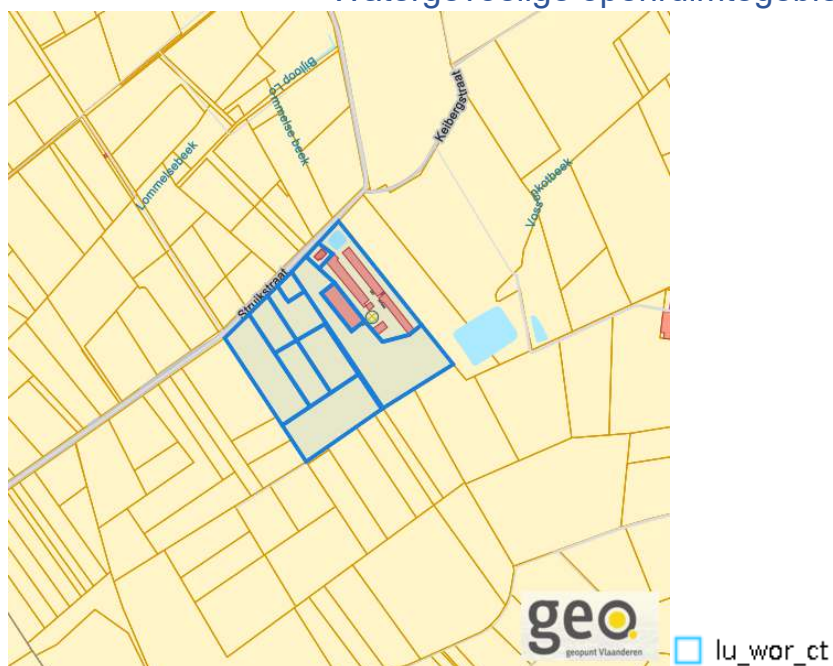
Van nature overstroombare gebieden



Dossier: 00-01-1939/001

Struikstraat 1, 3545 Halen
Lammer Heide, 3545 Halen
Struikstraat 1+2, 3545 Halen
Struikstraat 1+1, 3545 Halen
Paters Veld, 3545 Halen
Paters Veld, 3545 Halen
Paters Veld, 3545 Halen
Patersveld, 3545 Halen
Struikstraat 1+, 3545 Halen
Patersveld, 3545 Halen
Paters Veld, 3545 Halen
Patersveld, 3545 Halen
Paters Veld, 3545 Halen

Watergevoelige openruimtegebieden

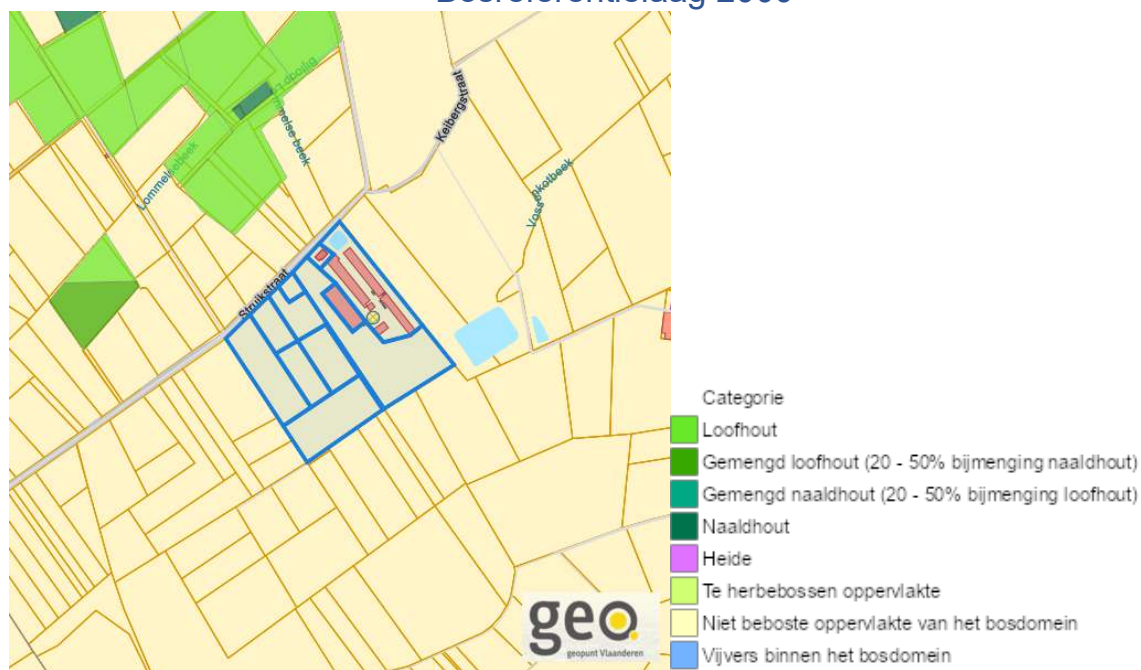


Dossier: 00-01-1939/001

Struikstraat 1, 3545 Halen
 Lammer Heide, 3545 Halen
 Struikstraat 1+2, 3545 Halen
 Struikstraat 1+1, 3545 Halen
 Paters Veld, 3545 Halen
 Paters Veld, 3545 Halen
 Paters Veld, 3545 Halen
 Patersveld, 3545 Halen
 Struikstraat 1+, 3545 Halen
 Patersveld, 3545 Halen
 Paters Veld, 3545 Halen
 Patersveld, 3545 Halen
 Paters Veld, 3545 Halen

Natuur

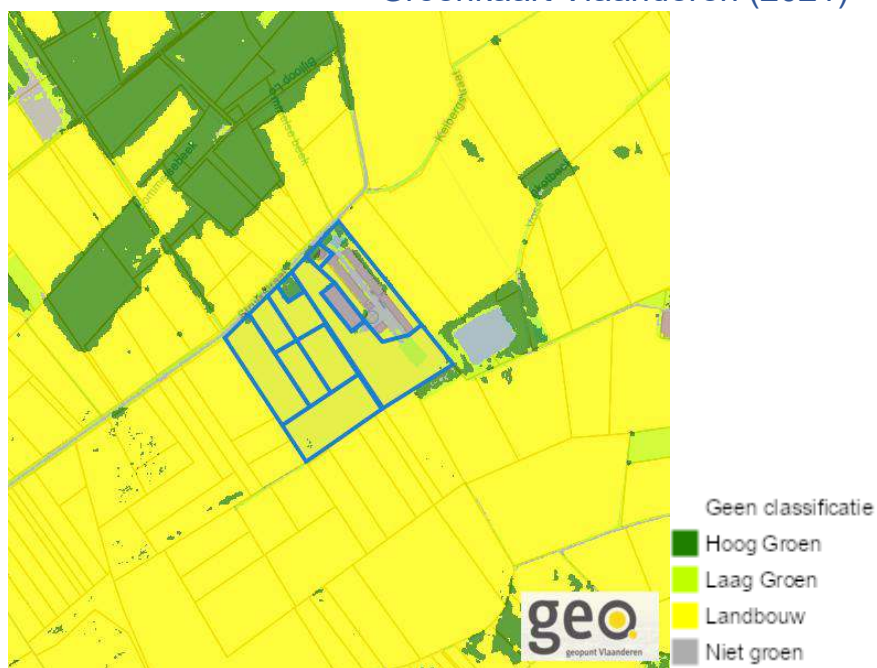
Bosreferentielaag 2000



Dossier: 00-01-1939/001

Struikstraat 1, 3545 Halen
Lammer Heide, 3545 Halen
Struikstraat 1+2, 3545 Halen
Struikstraat 1+1, 3545 Halen
Paters Veld, 3545 Halen
Paters Veld, 3545 Halen
Paters Veld, 3545 Halen
Patersveld, 3545 Halen
Struikstraat 1+, 3545 Halen
Patersveld, 3545 Halen
Paters Veld, 3545 Halen
Patersveld, 3545 Halen
Paters Veld, 3545 Halen

Groenkaart Vlaanderen (2021)

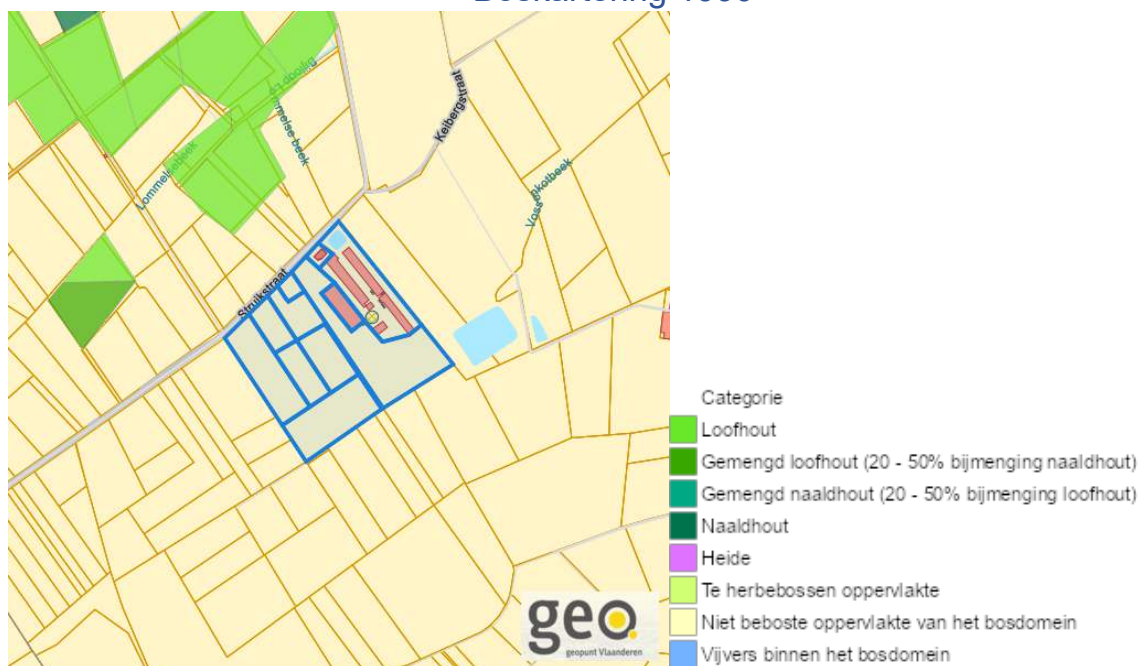


www.geopunt.be

Dossier: 00-01-1939/001

Struikstraat 1, 3545 Halen
 Lammer Heide, 3545 Halen
 Struikstraat 1+2, 3545 Halen
 Struikstraat 1+1, 3545 Halen
 Paters Veld, 3545 Halen
 Paters Veld, 3545 Halen
 Paters Veld, 3545 Halen
 Patersveld, 3545 Halen
 Struikstraat 1+, 3545 Halen
 Patersveld, 3545 Halen
 Paters Veld, 3545 Halen
 Patersveld, 3545 Halen
 Paters Veld, 3545 Halen

Boskartering 1990

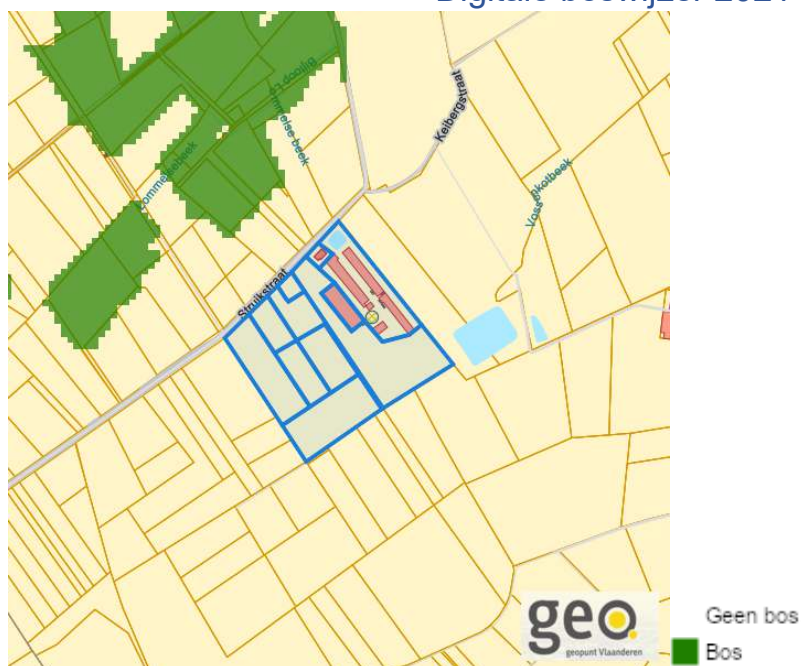


www.geopunt.be

Dossier: 00-01-1939/001

Struikstraat 1, 3545 Halen
Lammer Heide, 3545 Halen
Struikstraat 1+2, 3545 Halen
Struikstraat 1+1, 3545 Halen
Paters Veld, 3545 Halen
Paters Veld, 3545 Halen
Paters Veld, 3545 Halen
Patersveld, 3545 Halen
Struikstraat 1+, 3545 Halen
Patersveld, 3545 Halen
Paters Veld, 3545 Halen
Patersveld, 3545 Halen
Paters Veld, 3545 Halen

Digitale boswijzer 2021

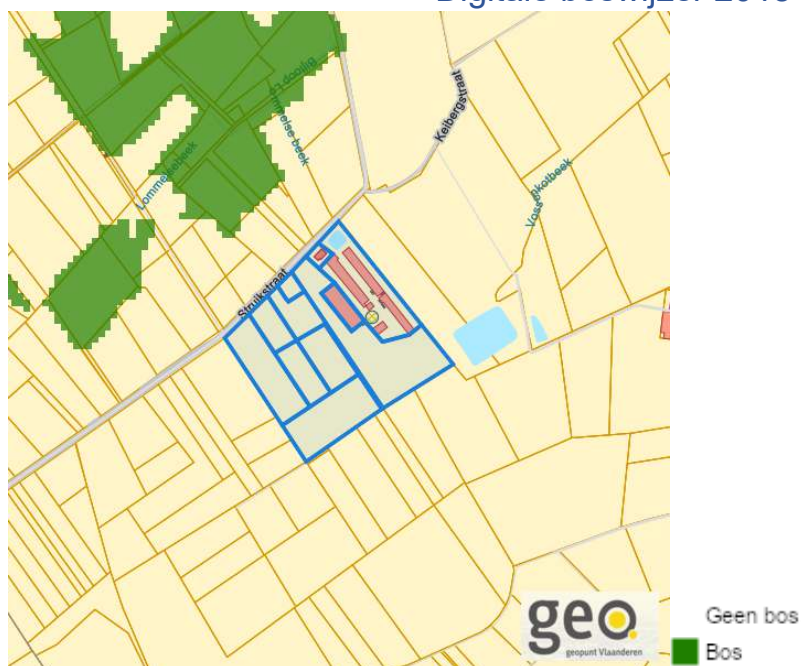


www.geopunt.be

Dossier: 00-01-1939/001

Struikstraat 1, 3545 Halen
Lammer Heide, 3545 Halen
Struikstraat 1+2, 3545 Halen
Struikstraat 1+1, 3545 Halen
Paters Veld, 3545 Halen
Paters Veld, 3545 Halen
Paters Veld, 3545 Halen
Patersveld, 3545 Halen
Struikstraat 1+, 3545 Halen
Patersveld, 3545 Halen
Paters Veld, 3545 Halen
Patersveld, 3545 Halen
Paters Veld, 3545 Halen

Digitale boswijzer 2018

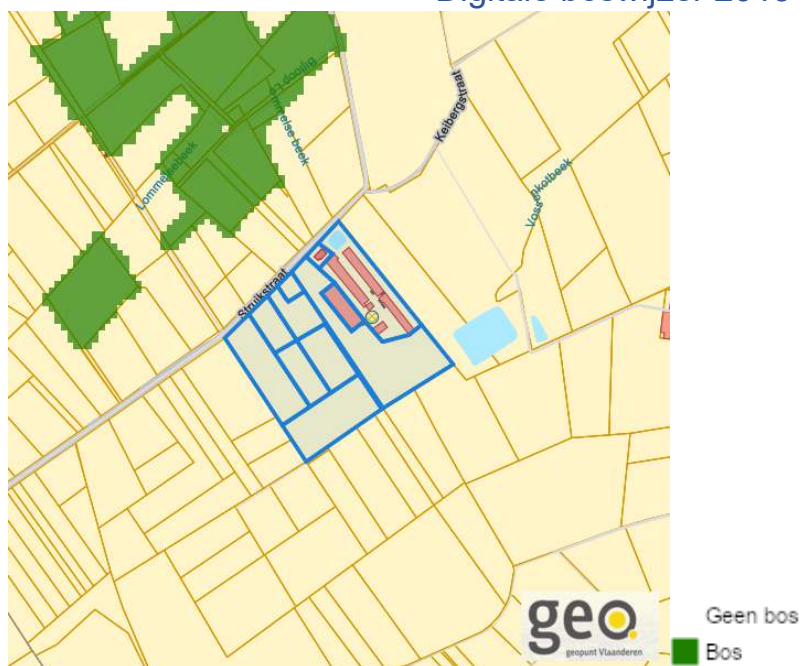


www.geopunt.be

Dossier: 00-01-1939/001

Struikstraat 1, 3545 Halen
Lammer Heide, 3545 Halen
Struikstraat 1+2, 3545 Halen
Struikstraat 1+1, 3545 Halen
Paters Veld, 3545 Halen
Paters Veld, 3545 Halen
Paters Veld, 3545 Halen
Patersveld, 3545 Halen
Struikstraat 1+, 3545 Halen
Patersveld, 3545 Halen
Paters Veld, 3545 Halen
Patersveld, 3545 Halen
Paters Veld, 3545 Halen

Digitale boswijzer 2015

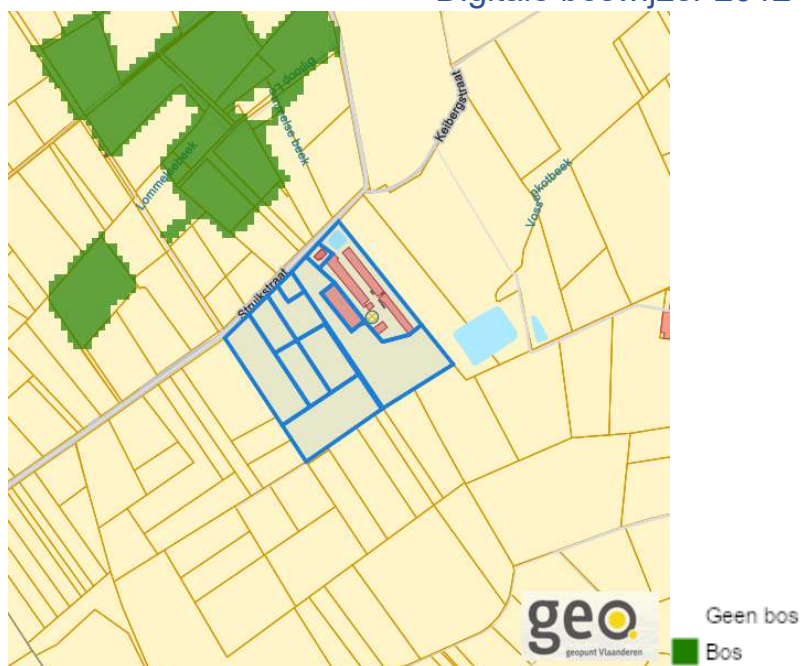


www.geopunt.be

Dossier: 00-01-1939/001

Struikstraat 1, 3545 Halen
Lammer Heide, 3545 Halen
Struikstraat 1+2, 3545 Halen
Struikstraat 1+1, 3545 Halen
Paters Veld, 3545 Halen
Paters Veld, 3545 Halen
Paters Veld, 3545 Halen
Patersveld, 3545 Halen
Struikstraat 1+, 3545 Halen
Patersveld, 3545 Halen
Paters Veld, 3545 Halen
Patersveld, 3545 Halen
Paters Veld, 3545 Halen

Digitale boswijzer 2012

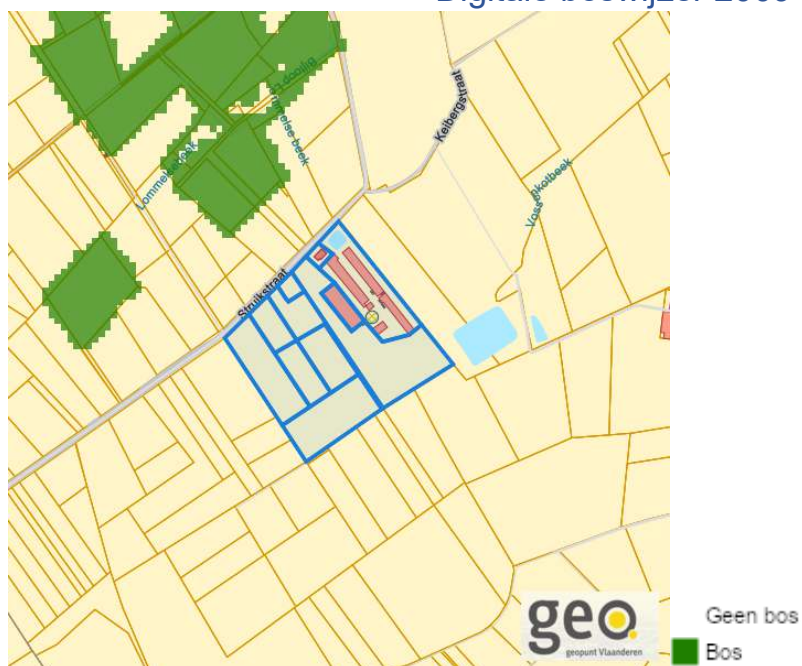


www.geopunt.be

Dossier: 00-01-1939/001

Struikstraat 1, 3545 Halen
Lammer Heide, 3545 Halen
Struikstraat 1+2, 3545 Halen
Struikstraat 1+1, 3545 Halen
Paters Veld, 3545 Halen
Paters Veld, 3545 Halen
Paters Veld, 3545 Halen
Patersveld, 3545 Halen
Struikstraat 1+, 3545 Halen
Patersveld, 3545 Halen
Paters Veld, 3545 Halen
Patersveld, 3545 Halen
Paters Veld, 3545 Halen

Digitale boswijzer 2009

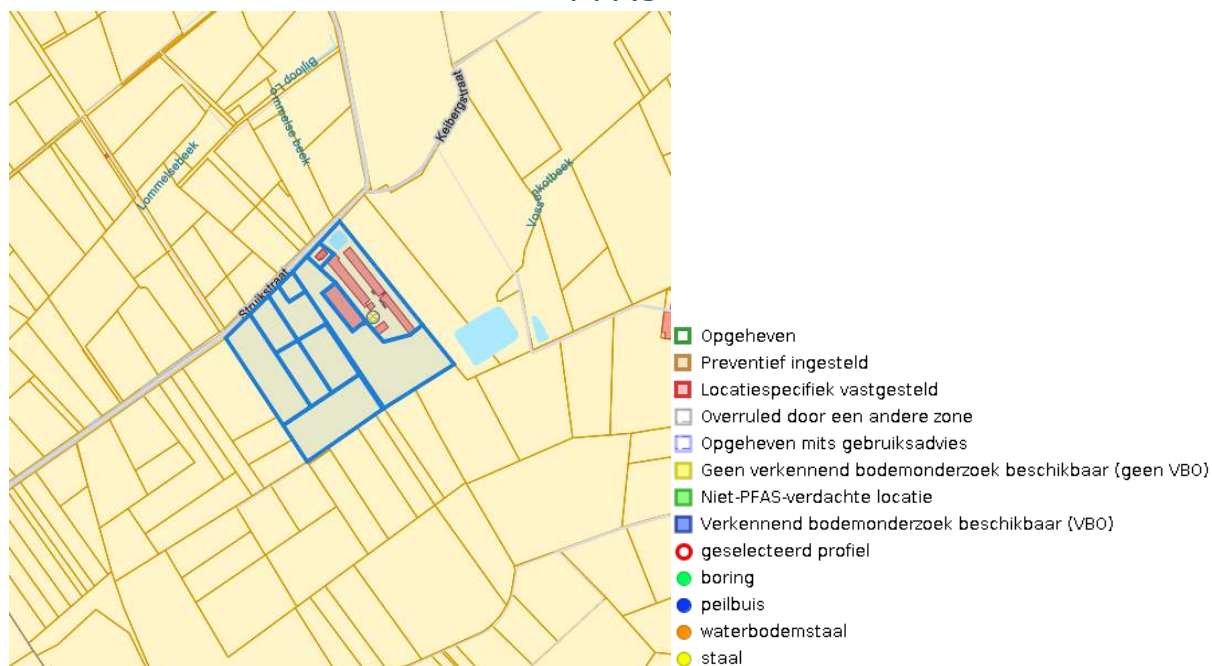


www.geopunt.be

Dossier: 00-01-1939/001

Struikstraat 1, 3545 Halen
 Lammer Heide, 3545 Halen
 Struikstraat 1+2, 3545 Halen
 Struikstraat 1+1, 3545 Halen
 Paters Veld, 3545 Halen
 Paters Veld, 3545 Halen
 Paters Veld, 3545 Halen
 Patersveld, 3545 Halen
 Struikstraat 1+, 3545 Halen
 Patersveld, 3545 Halen
 Paters Veld, 3545 Halen
 Patersveld, 3545 Halen
 Paters Veld, 3545 Halen

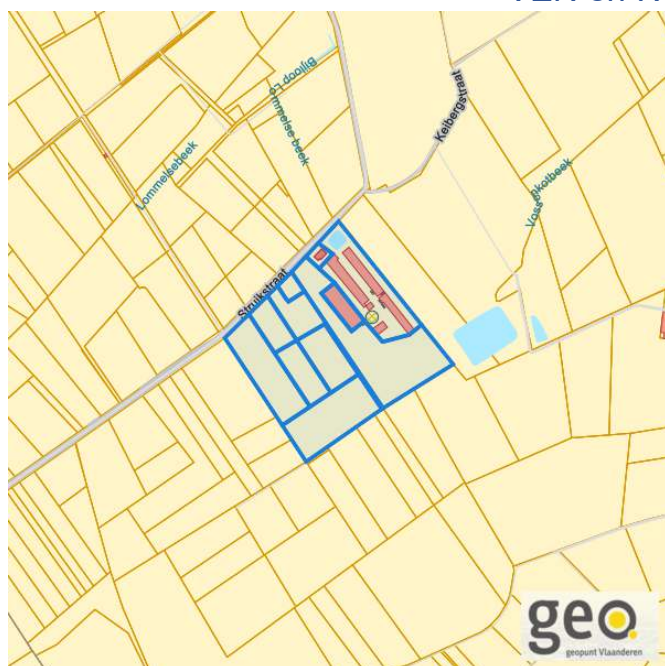
PFAS



Dossier: 00-01-1939/001

Struikstraat 1, 3545 Halen
 Lammer Heide, 3545 Halen
 Struikstraat 1+2, 3545 Halen
 Struikstraat 1+1, 3545 Halen
 Paters Veld, 3545 Halen
 Paters Veld, 3545 Halen
 Paters Veld, 3545 Halen
 Patersveld, 3545 Halen
 Struikstraat 1+, 3545 Halen
 Patersveld, 3545 Halen
 Paters Veld, 3545 Halen
 Patersveld, 3545 Halen
 Paters Veld, 3545 Halen

VEN en IVON



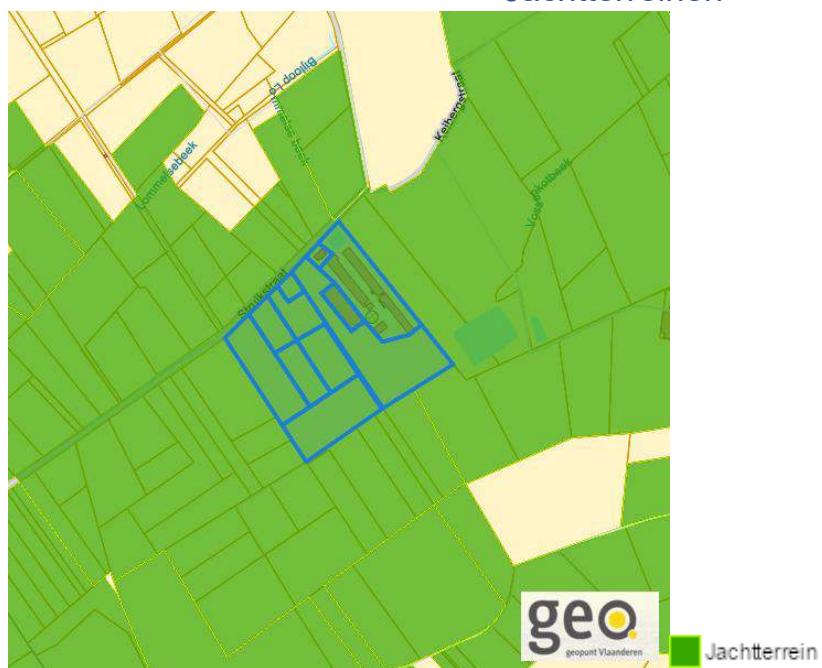
www.geopunt.be

- Grote Eenheid Natuur
- Grote Eenheid Natuur in ontwikkeling
- Natuurverwevingsgebied

Dossier: 00-01-1939/001

Struikstraat 1, 3545 Halen
Lammer Heide, 3545 Halen
Struikstraat 1+2, 3545 Halen
Struikstraat 1+1, 3545 Halen
Paters Veld, 3545 Halen
Paters Veld, 3545 Halen
Paters Veld, 3545 Halen
Patersveld, 3545 Halen
Struikstraat 1+, 3545 Halen
Patersveld, 3545 Halen
Paters Veld, 3545 Halen
Patersveld, 3545 Halen
Paters Veld, 3545 Halen

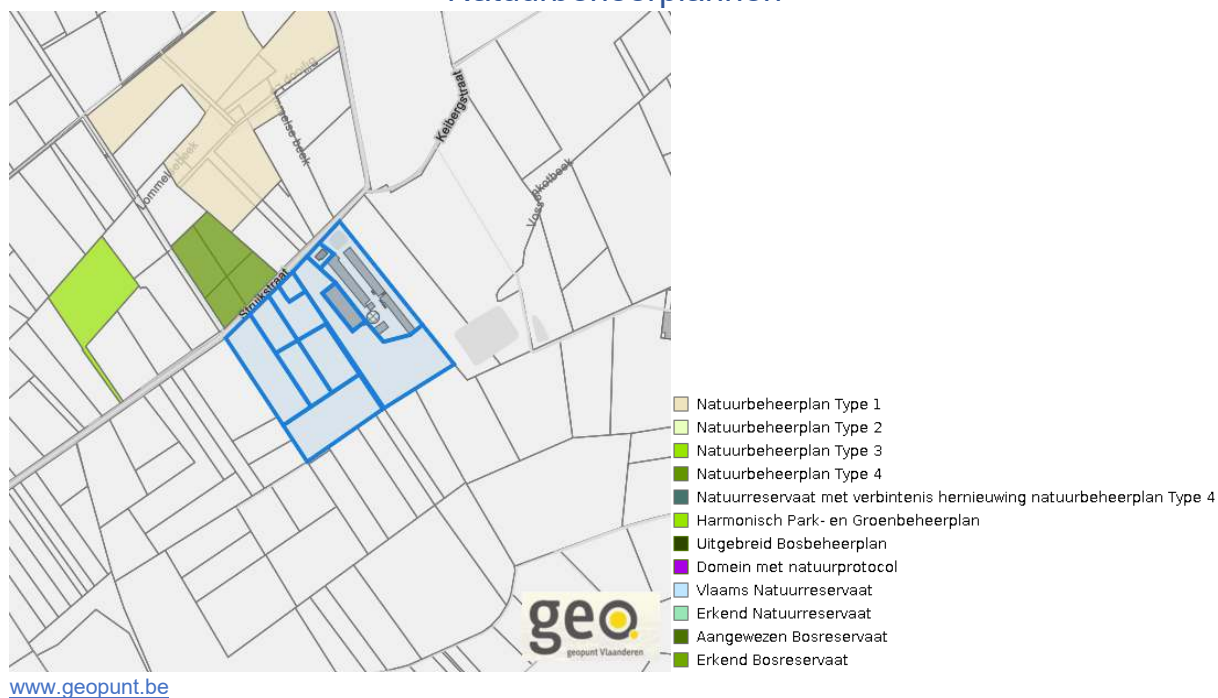
Jachtterreinen



Dossier: 00-01-1939/001

Struikstraat 1, 3545 Halen
 Lammer Heide, 3545 Halen
 Struikstraat 1+2, 3545 Halen
 Struikstraat 1+1, 3545 Halen
 Paters Veld, 3545 Halen
 Paters Veld, 3545 Halen
 Paters Veld, 3545 Halen
 Patersveld, 3545 Halen
 Struikstraat 1+, 3545 Halen
 Patersveld, 3545 Halen
 Paters Veld, 3545 Halen
 Patersveld, 3545 Halen
 Paters Veld, 3545 Halen

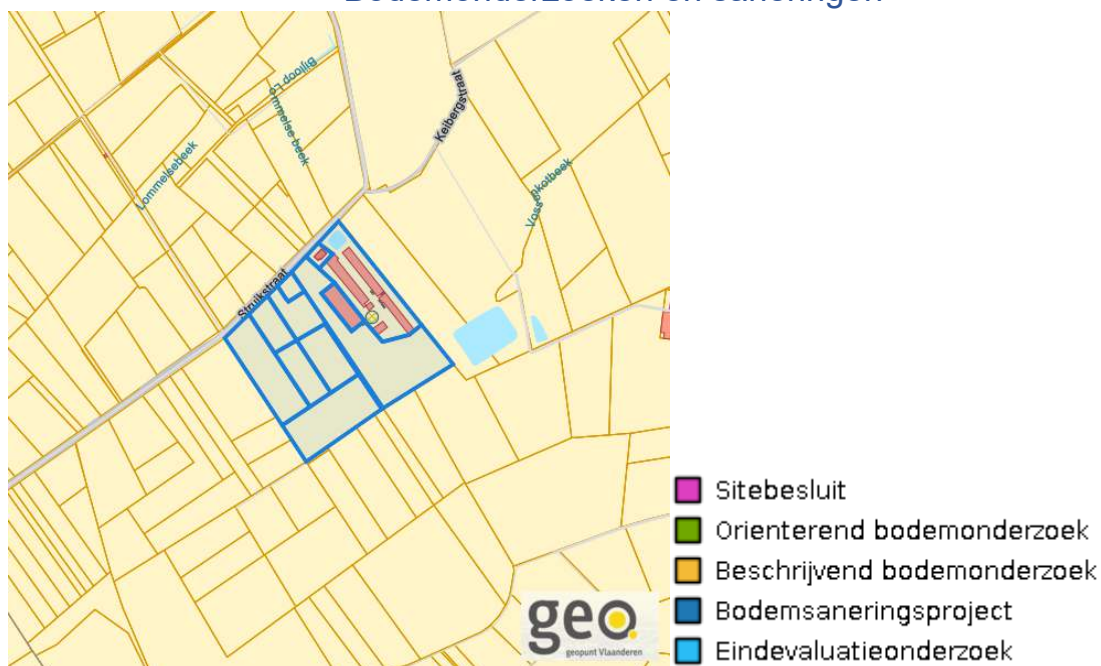
Natuurbeheerplannen



Dossier: 00-01-1939/001

Struikstraat 1, 3545 Halen
 Lammer Heide, 3545 Halen
 Struikstraat 1+2, 3545 Halen
 Struikstraat 1+1, 3545 Halen
 Paters Veld, 3545 Halen
 Paters Veld, 3545 Halen
 Paters Veld, 3545 Halen
 Patersveld, 3545 Halen
 Struikstraat 1+, 3545 Halen
 Patersveld, 3545 Halen
 Paters Veld, 3545 Halen
 Patersveld, 3545 Halen
 Paters Veld, 3545 Halen

Bodemonderzoeken en saneringen



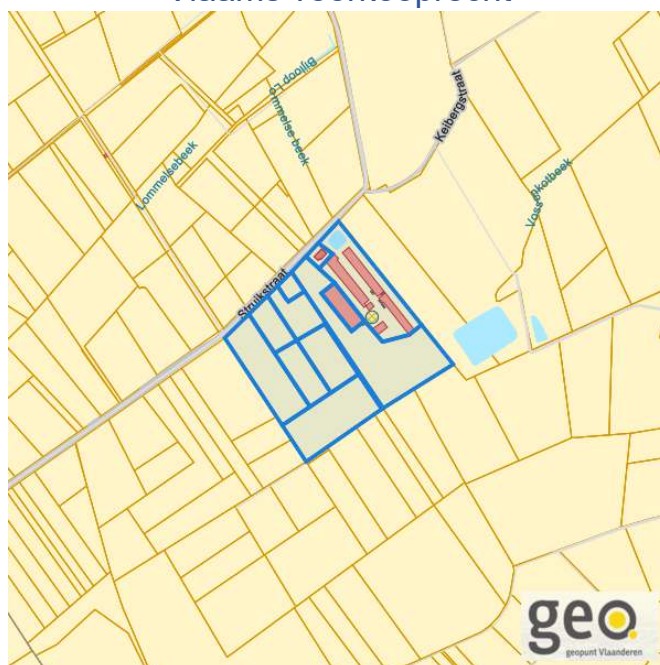
www.geopunt.be

Dossier: 00-01-1939/001

Struikstraat 1, 3545 Halen
Lammer Heide, 3545 Halen
Struikstraat 1+2, 3545 Halen
Struikstraat 1+1, 3545 Halen
Paters Veld, 3545 Halen
Paters Veld, 3545 Halen
Paters Veld, 3545 Halen
Patersveld, 3545 Halen
Struikstraat 1+, 3545 Halen
Patersveld, 3545 Halen
Paters Veld, 3545 Halen
Patersveld, 3545 Halen
Paters Veld, 3545 Halen

Recht van voorkoop

Vlaams voorkooprecht

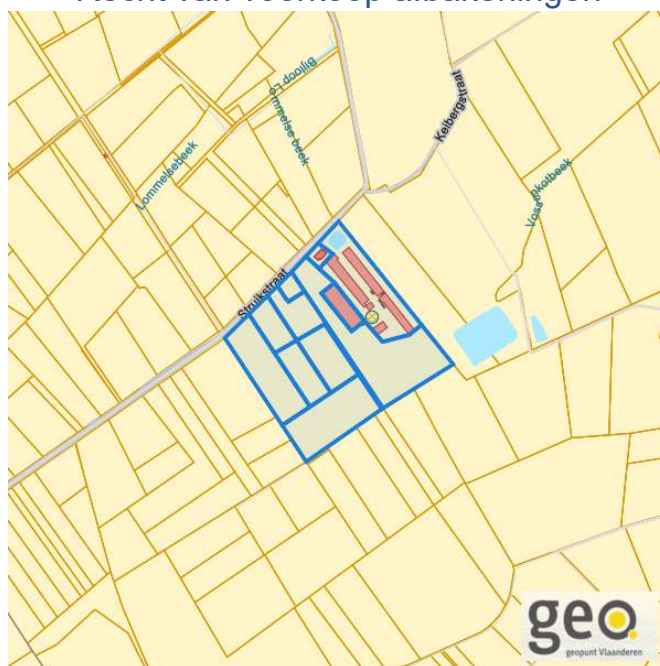


www.geopunt.be

Dossier: 00-01-1939/001

Struikstraat 1, 3545 Halen
Lammer Heide, 3545 Halen
Struikstraat 1+2, 3545 Halen
Struikstraat 1+1, 3545 Halen
Paters Veld, 3545 Halen
Paters Veld, 3545 Halen
Paters Veld, 3545 Halen
Patersveld, 3545 Halen
Struikstraat 1+, 3545 Halen
Patersveld, 3545 Halen
Paters Veld, 3545 Halen
Patersveld, 3545 Halen
Paters Veld, 3545 Halen

Recht van voorkoop afbakening

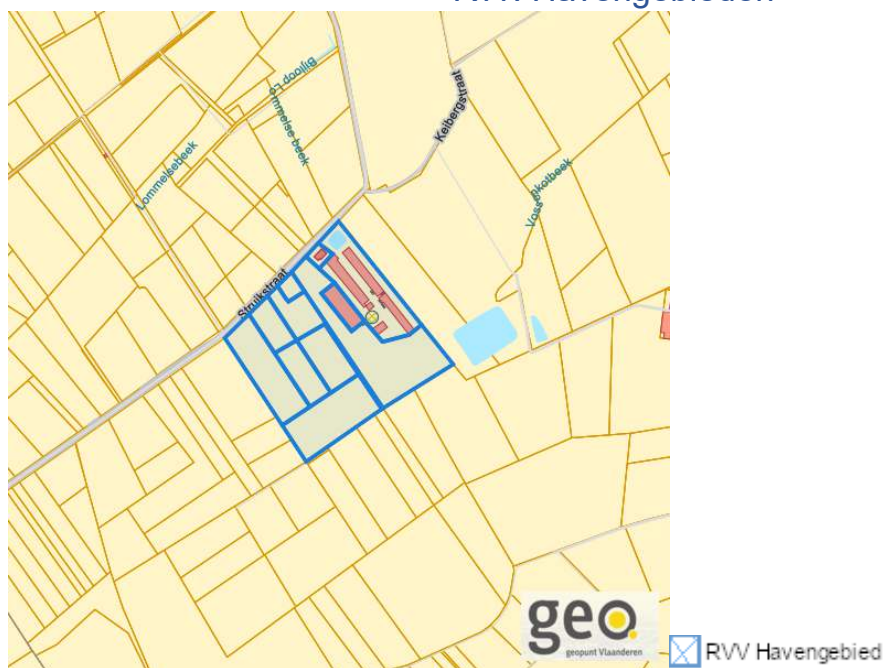


www.geopunt.be

Dossier: 00-01-1939/001

Struikstraat 1, 3545 Halen
Lammer Heide, 3545 Halen
Struikstraat 1+2, 3545 Halen
Struikstraat 1+1, 3545 Halen
Paters Veld, 3545 Halen
Paters Veld, 3545 Halen
Paters Veld, 3545 Halen
Patersveld, 3545 Halen
Struikstraat 1+, 3545 Halen
Patersveld, 3545 Halen
Paters Veld, 3545 Halen
Patersveld, 3545 Halen
Paters Veld, 3545 Halen

Rvv: Havengebieden

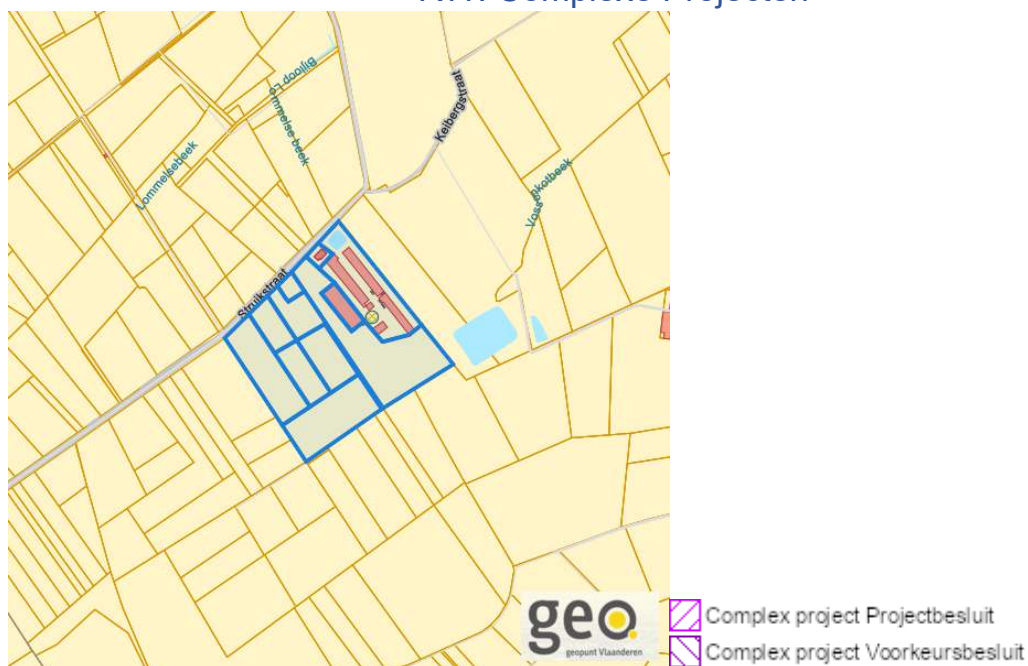


www.geopunt.be

Dossier: 00-01-1939/001

Struikstraat 1, 3545 Halen
 Lammer Heide, 3545 Halen
 Struikstraat 1+2, 3545 Halen
 Struikstraat 1+1, 3545 Halen
 Paters Veld, 3545 Halen
 Paters Veld, 3545 Halen
 Paters Veld, 3545 Halen
 Patersveld, 3545 Halen
 Struikstraat 1+, 3545 Halen
 Patersveld, 3545 Halen
 Paters Veld, 3545 Halen
 Patersveld, 3545 Halen
 Paters Veld, 3545 Halen

Rvv: Complexe Projecten



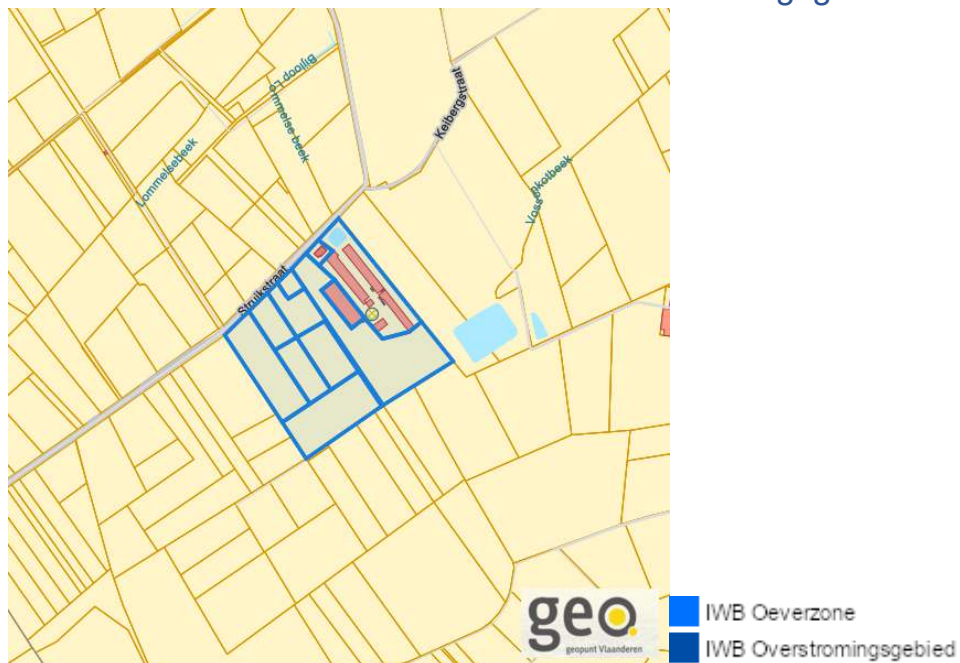
www.geopunt.be

Dossier: 00-01-1939/001

Struikstraat 1, 3545 Halen
Lammer Heide, 3545 Halen
Struikstraat 1+2, 3545 Halen
Struikstraat 1+1, 3545 Halen
Paters Veld, 3545 Halen
Paters Veld, 3545 Halen
Paters Veld, 3545 Halen
Patersveld, 3545 Halen
Struikstraat 1+, 3545 Halen
Patersveld, 3545 Halen
Paters Veld, 3545 Halen
Patersveld, 3545 Halen
Paters Veld, 3545 Halen

Detailkaarten recht van voorkoop pagina 4

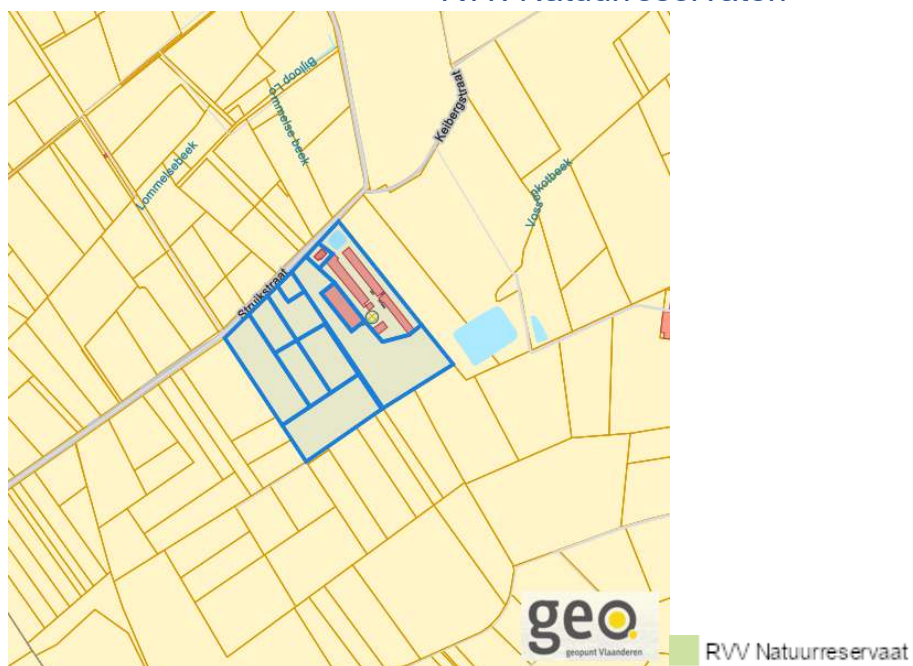
Rvv: Oeverzones en overstromingsgebieden



Dossier: 00-01-1939/001

Struikstraat 1, 3545 Halen
Lammer Heide, 3545 Halen
Struikstraat 1+2, 3545 Halen
Struikstraat 1+1, 3545 Halen
Paters Veld, 3545 Halen
Paters Veld, 3545 Halen
Paters Veld, 3545 Halen
Patersveld, 3545 Halen
Struikstraat 1+, 3545 Halen
Patersveld, 3545 Halen
Paters Veld, 3545 Halen
Patersveld, 3545 Halen
Paters Veld, 3545 Halen

Rvv: Natuurreservaten

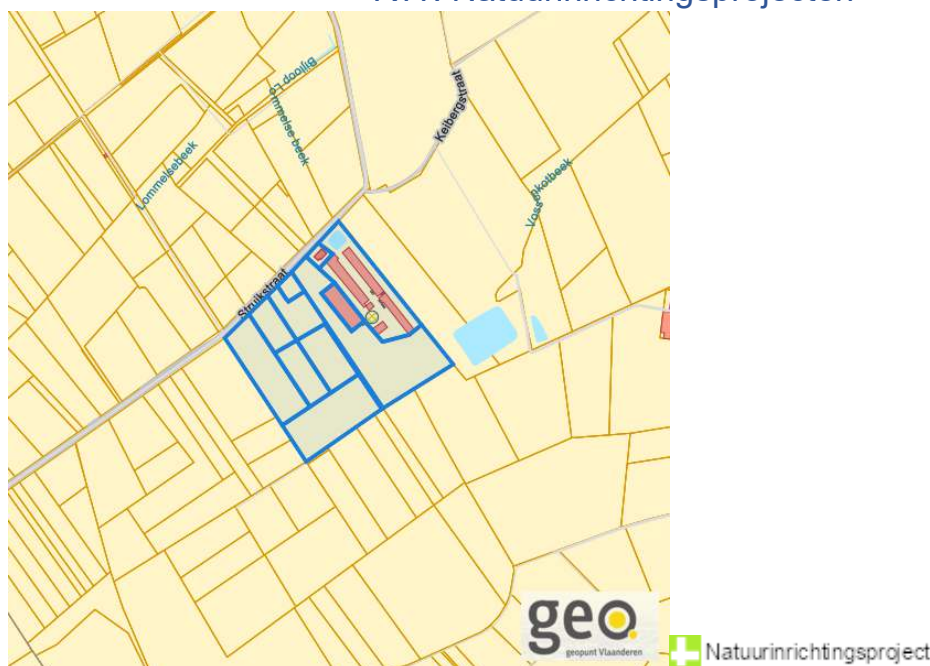


www.geopunt.be

Dossier: 00-01-1939/001

Struikstraat 1, 3545 Halen
Lammer Heide, 3545 Halen
Struikstraat 1+2, 3545 Halen
Struikstraat 1+1, 3545 Halen
Paters Veld, 3545 Halen
Paters Veld, 3545 Halen
Paters Veld, 3545 Halen
Patersveld, 3545 Halen
Struikstraat 1+, 3545 Halen
Patersveld, 3545 Halen
Paters Veld, 3545 Halen
Patersveld, 3545 Halen
Paters Veld, 3545 Halen

Rvv: Natuurinrichtingsprojecten



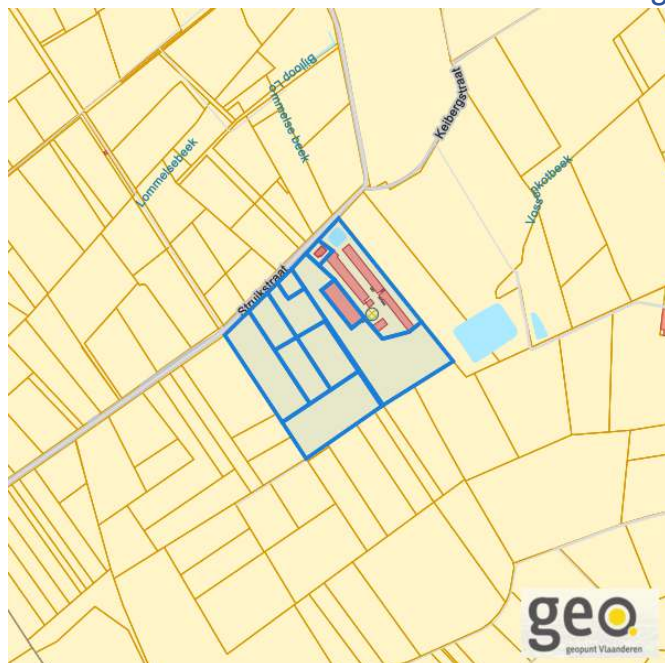
www.geopunt.be

Dossier: 00-01-1939/001

Struikstraat 1, 3545 Halen
Lammer Heide, 3545 Halen
Struikstraat 1+2, 3545 Halen
Struikstraat 1+1, 3545 Halen
Paters Veld, 3545 Halen
Paters Veld, 3545 Halen
Paters Veld, 3545 Halen
Patersveld, 3545 Halen
Struikstraat 1+, 3545 Halen
Patersveld, 3545 Halen
Paters Veld, 3545 Halen
Patersveld, 3545 Halen
Paters Veld, 3545 Halen

Detailkaarten recht van voorkoop pagina 6

Rvv: Vlaams Ecologisch Netwerk



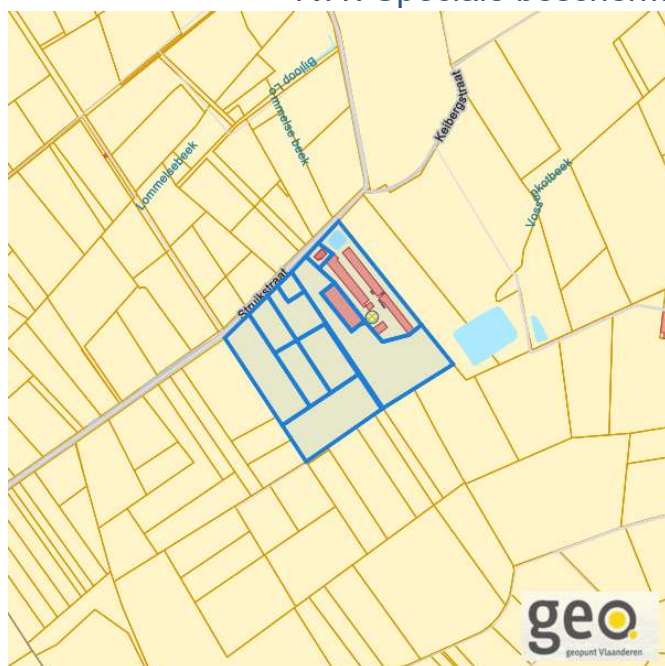
www.geopunt.be

RVV Vlaams Ecologisch Netwerk

Dossier: 00-01-1939/001

Struikstraat 1, 3545 Halen
Lammer Heide, 3545 Halen
Struikstraat 1+2, 3545 Halen
Struikstraat 1+1, 3545 Halen
Paters Veld, 3545 Halen
Paters Veld, 3545 Halen
Paters Veld, 3545 Halen
Patersveld, 3545 Halen
Struikstraat 1+, 3545 Halen
Patersveld, 3545 Halen
Paters Veld, 3545 Halen
Patersveld, 3545 Halen
Paters Veld, 3545 Halen

Rvv: Speciale beschermingszones natuur



www.geopunt.be

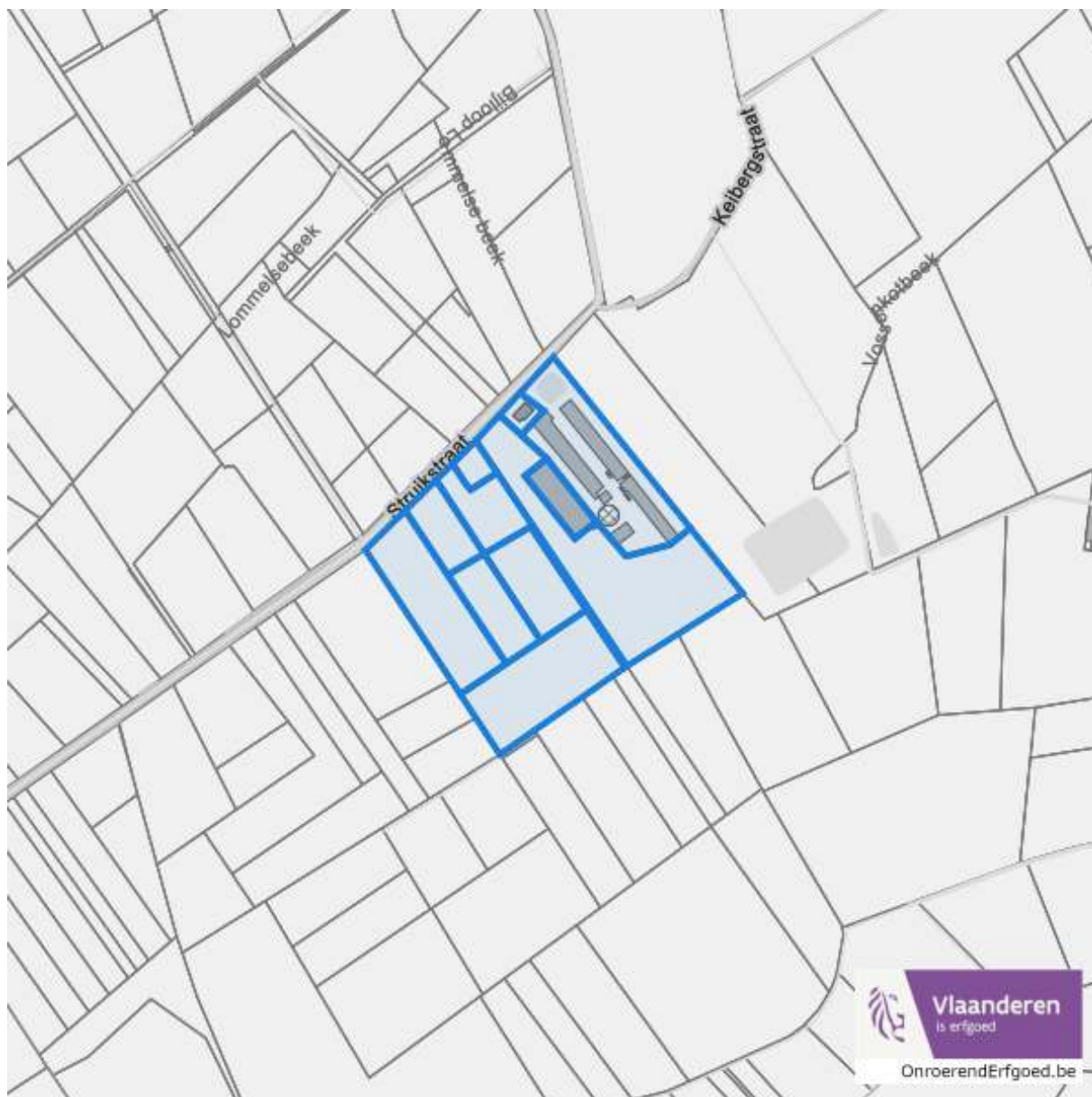
Dossier: 00-01-1939/001

Struikstraat 1, 3545 Halen
Lammer Heide, 3545 Halen
Struikstraat 1+2, 3545 Halen
Struikstraat 1+1, 3545 Halen
Paters Veld, 3545 Halen
Paters Veld, 3545 Halen
Paters Veld, 3545 Halen
Patersveld, 3545 Halen
Struikstraat 1+, 3545 Halen
Patersveld, 3545 Halen
Paters Veld, 3545 Halen
Patersveld, 3545 Halen
Paters Veld, 3545 Halen

Beschermde onroerend erfgoed

Dossier: 00-01-1939/001

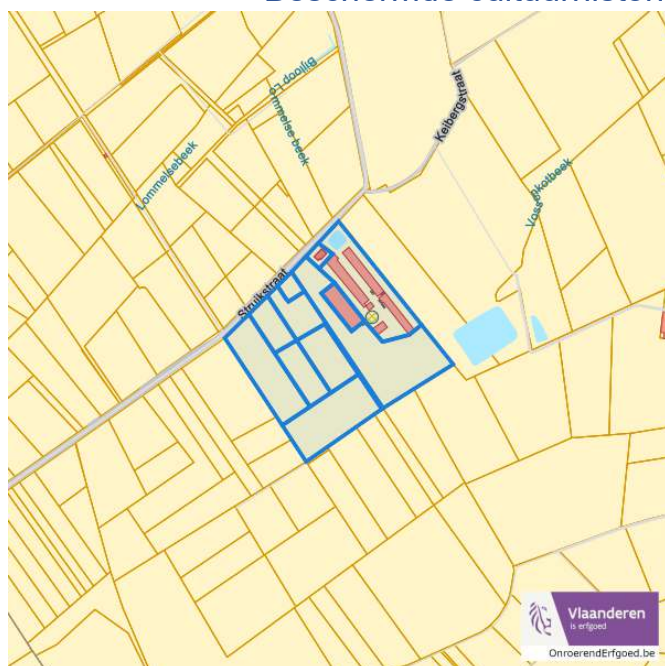
Struikstraat 1, 3545 Halen
Lammer Heide, 3545 Halen
Struikstraat 1+2, 3545 Halen
Struikstraat 1+1, 3545 Halen
Paters Veld, 3545 Halen
Paters Veld, 3545 Halen
Paters Veld, 3545 Halen
Patersveld, 3545 Halen
Struikstraat 1+, 3545 Halen
Patersveld, 3545 Halen
Paters Veld, 3545 Halen
Patersveld, 3545 Halen
Paters Veld, 3545 Halen



Dossier: 00-01-1939/001

Struikstraat 1, 3545 Halen
Lammer Heide, 3545 Halen
Struikstraat 1+2, 3545 Halen
Struikstraat 1+1, 3545 Halen
Paters Veld, 3545 Halen
Paters Veld, 3545 Halen
Paters Veld, 3545 Halen
Patersveld, 3545 Halen
Struikstraat 1+, 3545 Halen
Patersveld, 3545 Halen
Paters Veld, 3545 Halen
Patersveld, 3545 Halen
Paters Veld, 3545 Halen

Beschermde cultuurhistorische landschappen



 Beschermd landschap

Dossier: 00-01-1939/001

Struikstraat 1, 3545 Halen
Lammer Heide, 3545 Halen
Struikstraat 1+2, 3545 Halen
Struikstraat 1+1, 3545 Halen
Paters Veld, 3545 Halen
Paters Veld, 3545 Halen
Paters Veld, 3545 Halen
Patersveld, 3545 Halen
Struikstraat 1+, 3545 Halen
Patersveld, 3545 Halen
Paters Veld, 3545 Halen
Patersveld, 3545 Halen
Paters Veld, 3545 Halen

Detailkaarten beschermd onroerend erfgoed pagina 2

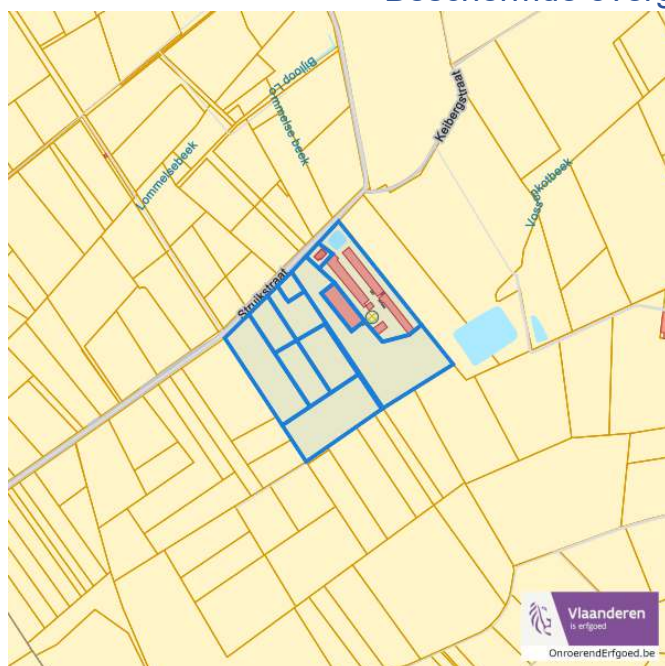
Beschermd monumenten



Dossier: 00-01-1939/001

Struikstraat 1, 3545 Halen
Lammer Heide, 3545 Halen
Struikstraat 1+2, 3545 Halen
Struikstraat 1+1, 3545 Halen
Paters Veld, 3545 Halen
Paters Veld, 3545 Halen
Paters Veld, 3545 Halen
Patersveld, 3545 Halen
Struikstraat 1+, 3545 Halen
Patersveld, 3545 Halen
Paters Veld, 3545 Halen
Patersveld, 3545 Halen
Paters Veld, 3545 Halen

Beschermde overgangszones



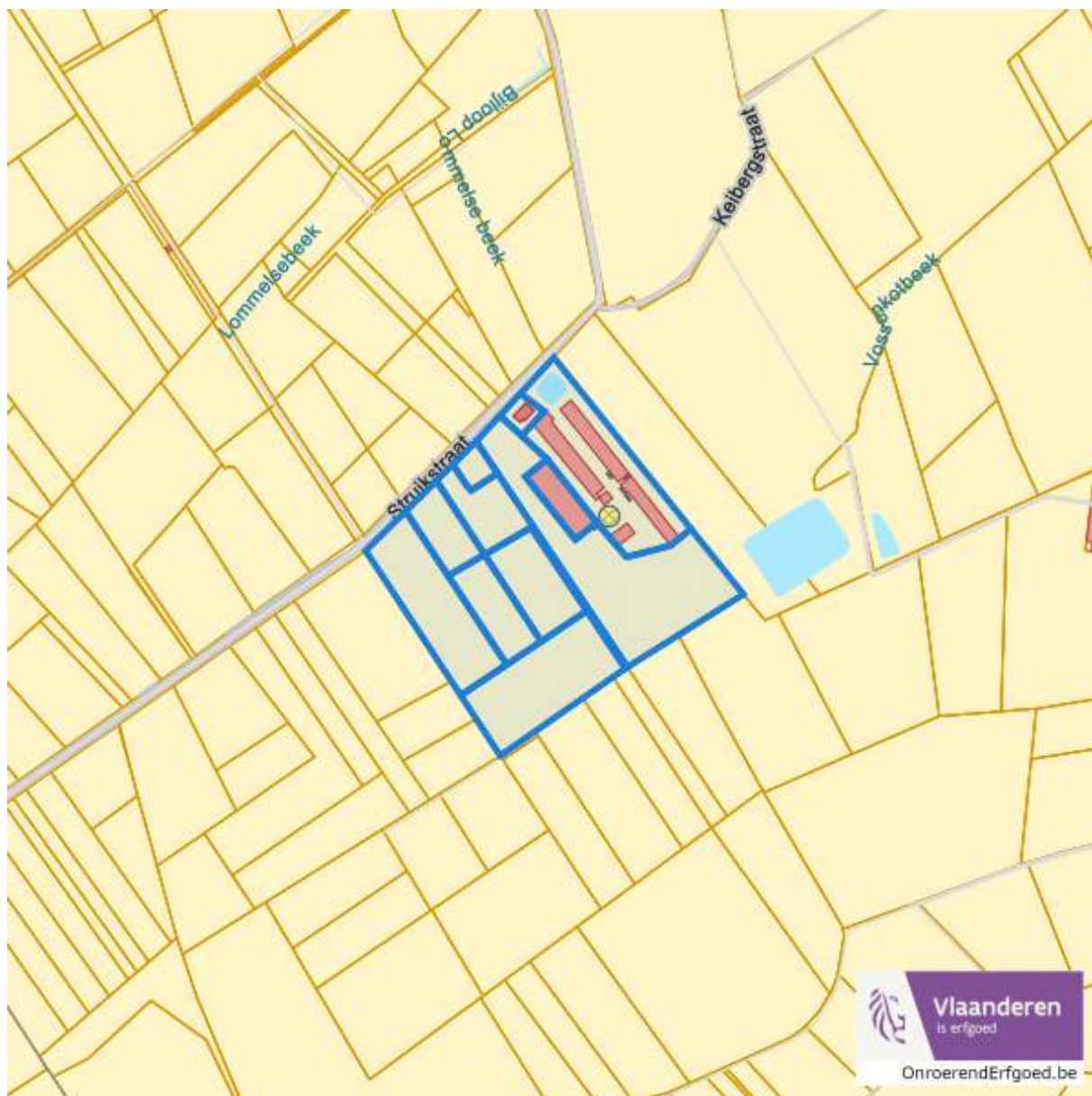
Dossier: 00-01-1939/001

Struikstraat 1, 3545 Halen
Lammer Heide, 3545 Halen
Struikstraat 1+2, 3545 Halen
Struikstraat 1+1, 3545 Halen
Paters Veld, 3545 Halen
Paters Veld, 3545 Halen
Paters Veld, 3545 Halen
Patersveld, 3545 Halen
Struikstraat 1+, 3545 Halen
Patersveld, 3545 Halen
Paters Veld, 3545 Halen
Patersveld, 3545 Halen
Paters Veld, 3545 Halen

Vastgestelde inventarissen

Dossier: 00-01-1939/001

Struikstraat 1, 3545 Halen
Lammer Heide, 3545 Halen
Struikstraat 1+2, 3545 Halen
Struikstraat 1+1, 3545 Halen
Paters Veld, 3545 Halen
Paters Veld, 3545 Halen
Paters Veld, 3545 Halen
Patersveld, 3545 Halen
Struikstraat 1+, 3545 Halen
Patersveld, 3545 Halen
Paters Veld, 3545 Halen
Patersveld, 3545 Halen
Paters Veld, 3545 Halen



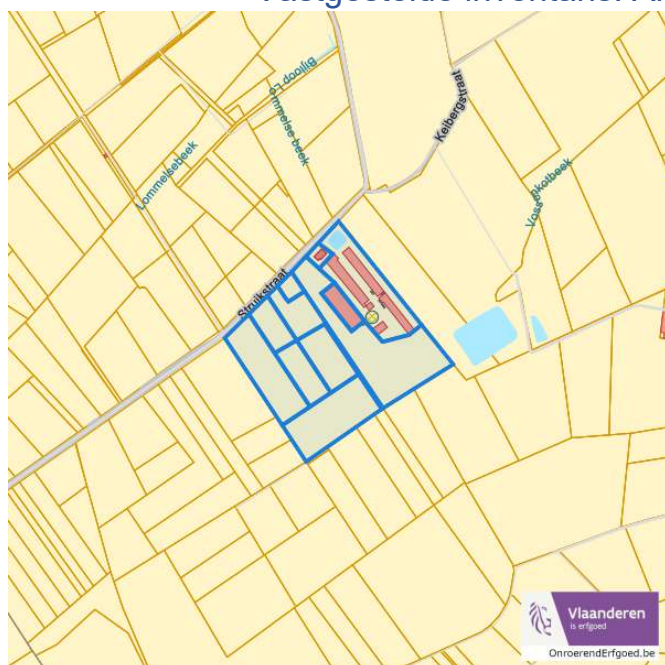
Dossier: 00-01-1939/001

Struikstraat 1, 3545 Halen
 Lammer Heide, 3545 Halen
 Struikstraat 1+2, 3545 Halen
 Struikstraat 1+1, 3545 Halen
 Paters Veld, 3545 Halen
 Paters Veld, 3545 Halen
 Paters Veld, 3545 Halen
 Patersveld, 3545 Halen
 Struikstraat 1+, 3545 Halen
 Patersveld, 3545 Halen
 Paters Veld, 3545 Halen
 Patersveld, 3545 Halen
 Paters Veld, 3545 Halen

Detailkaarten vastgestelde inventarissen

Detailkaarten vastgestelde inventaris pagina 1

Vastgestelde inventaris: Archeologische zones

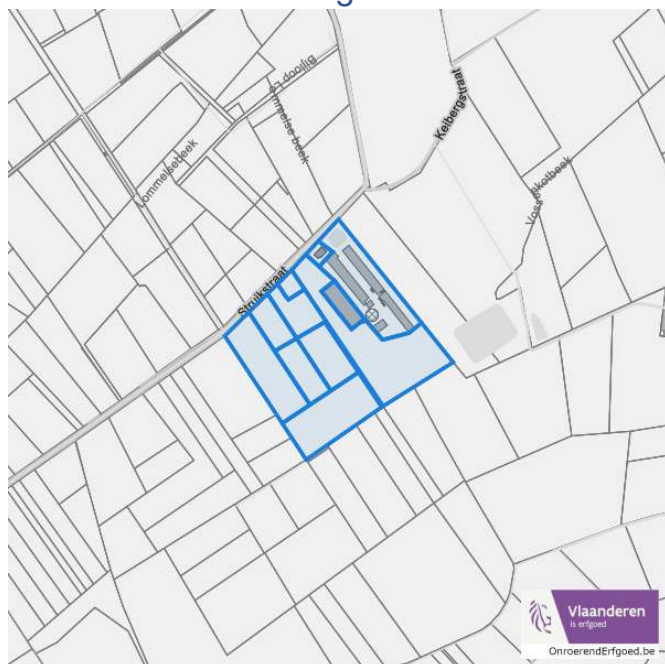


Vastgestelde afgebakende archeologische zone

Dossier: 00-01-1939/001

Struikstraat 1, 3545 Halen
Lammer Heide, 3545 Halen
Struikstraat 1+2, 3545 Halen
Struikstraat 1+1, 3545 Halen
Paters Veld, 3545 Halen
Paters Veld, 3545 Halen
Paters Veld, 3545 Halen
Patersveld, 3545 Halen
Struikstraat 1+, 3545 Halen
Patersveld, 3545 Halen
Paters Veld, 3545 Halen
Patersveld, 3545 Halen
Paters Veld, 3545 Halen

Vastgestelde inventaris: Bouwkundig erfgoed



 Item uit de vastgestelde inventaris bouwkundig erfgoed

Dossier: 00-01-1939/001

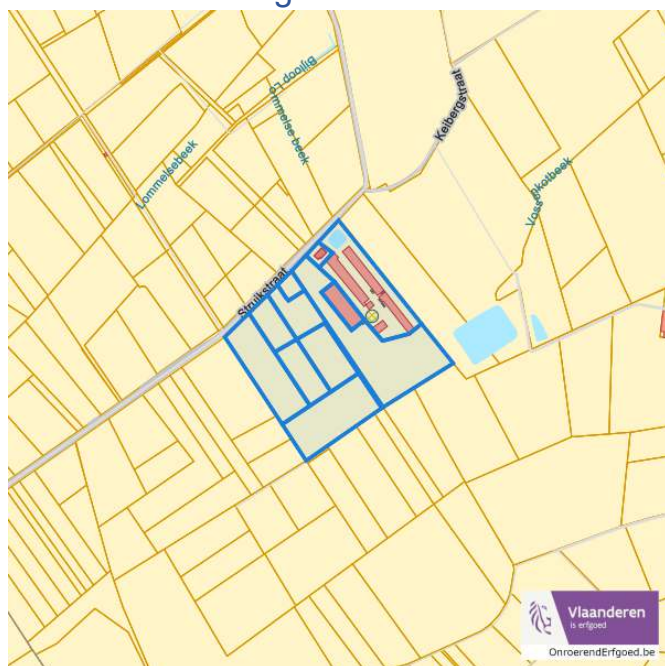
Struikstraat 1, 3545 Halen
 Lammer Heide, 3545 Halen
 Struikstraat 1+2, 3545 Halen
 Struikstraat 1+1, 3545 Halen
 Paters Veld, 3545 Halen
 Paters Veld, 3545 Halen
 Paters Veld, 3545 Halen
 Patersveld, 3545 Halen
 Struikstraat 1+, 3545 Halen
 Patersveld, 3545 Halen
 Paters Veld, 3545 Halen
 Patersveld, 3545 Halen
 Paters Veld, 3545 Halen


Detailkaarten vastgestelde inventaris pagina 2

Vastgestelde inventaris: Houtige beplanting met erfgoedwaarde

%vastgestelde_inventaris_houtige_beplanting_met_erfgoedwaarde
 scale=55%%vastgestelde_inventaris_houtige_beplanting_met_erfgoedwaarde_legend
 scale=45%

Vastgestelde inventaris: Historische tuinen en parken



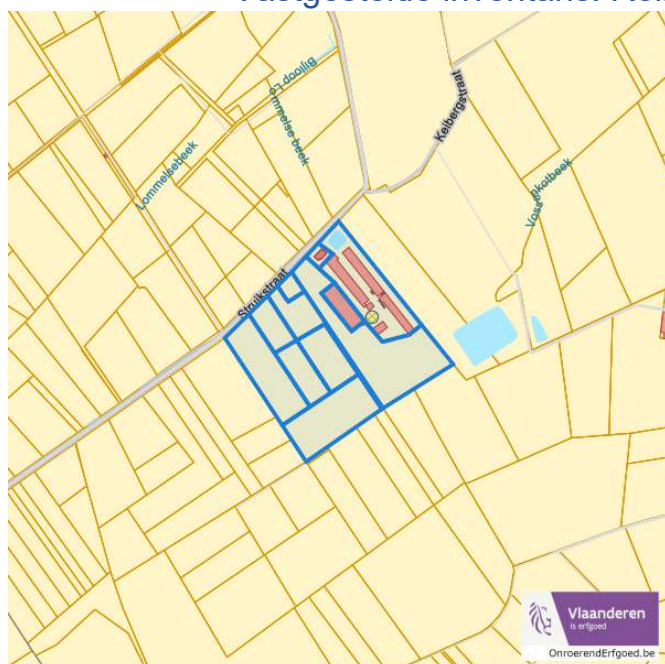
 Vastgestelde inventaris park en tuin

Dossier: 00-01-1939/001

Struikstraat 1, 3545 Halen
Lammer Heide, 3545 Halen
Struikstraat 1+2, 3545 Halen
Struikstraat 1+1, 3545 Halen
Paters Veld, 3545 Halen
Paters Veld, 3545 Halen
Paters Veld, 3545 Halen
Patersveld, 3545 Halen
Struikstraat 1+, 3545 Halen
Patersveld, 3545 Halen
Paters Veld, 3545 Halen
Patersveld, 3545 Halen
Paters Veld, 3545 Halen

Detailkaarten vastgestelde inventaris pagina 3

Vastgestelde inventaris: Relicten landschapsatlas



Single symbol

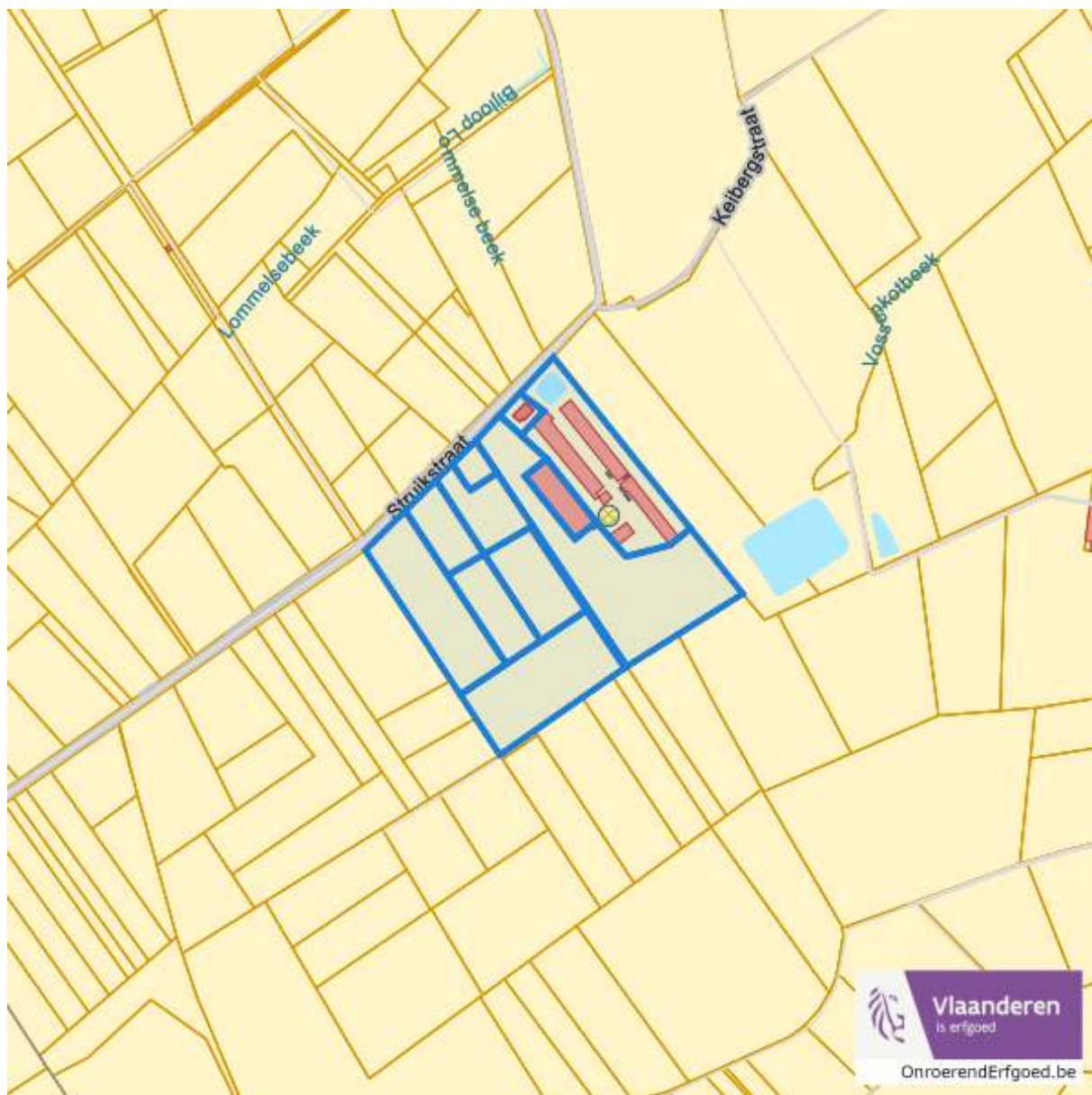
Dossier: 00-01-1939/001

Struikstraat 1, 3545 Halen
Lammer Heide, 3545 Halen
Struikstraat 1+2, 3545 Halen
Struikstraat 1+1, 3545 Halen
Paters Veld, 3545 Halen
Paters Veld, 3545 Halen
Paters Veld, 3545 Halen
Patersveld, 3545 Halen
Struikstraat 1+, 3545 Halen
Patersveld, 3545 Halen
Paters Veld, 3545 Halen
Patersveld, 3545 Halen
Paters Veld, 3545 Halen

Wetenschappelijke inventarissen

Dossier: 00-01-1939/001

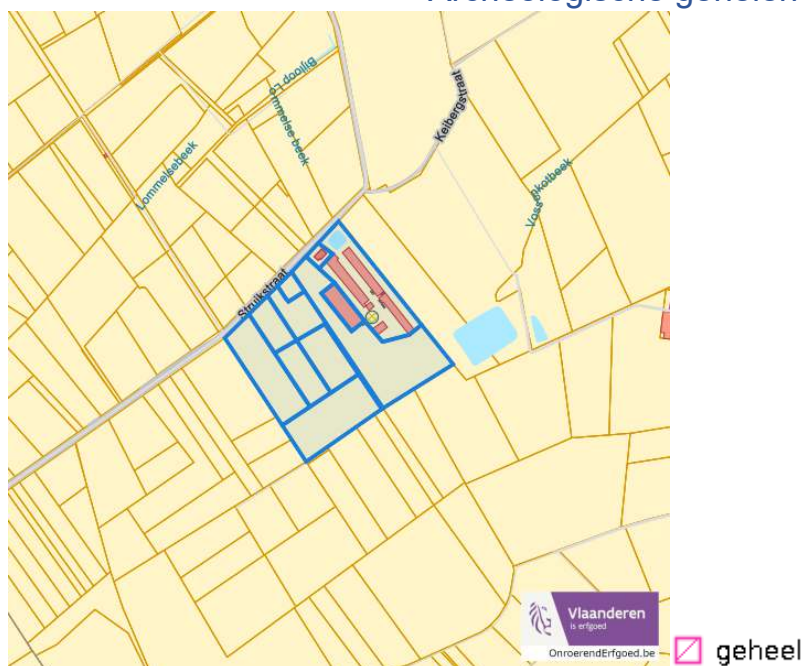
Struikstraat 1, 3545 Halen
Lammer Heide, 3545 Halen
Struikstraat 1+2, 3545 Halen
Struikstraat 1+1, 3545 Halen
Paters Veld, 3545 Halen
Paters Veld, 3545 Halen
Paters Veld, 3545 Halen
Patersveld, 3545 Halen
Struikstraat 1+, 3545 Halen
Patersveld, 3545 Halen
Paters Veld, 3545 Halen
Patersveld, 3545 Halen
Paters Veld, 3545 Halen



Dossier: 00-01-1939/001

Struikstraat 1, 3545 Halen
Lammer Heide, 3545 Halen
Struikstraat 1+2, 3545 Halen
Struikstraat 1+1, 3545 Halen
Paters Veld, 3545 Halen
Paters Veld, 3545 Halen
Paters Veld, 3545 Halen
Patersveld, 3545 Halen
Struikstraat 1+, 3545 Halen
Patersveld, 3545 Halen
Paters Veld, 3545 Halen
Patersveld, 3545 Halen
Paters Veld, 3545 Halen

Archeologische gehelen

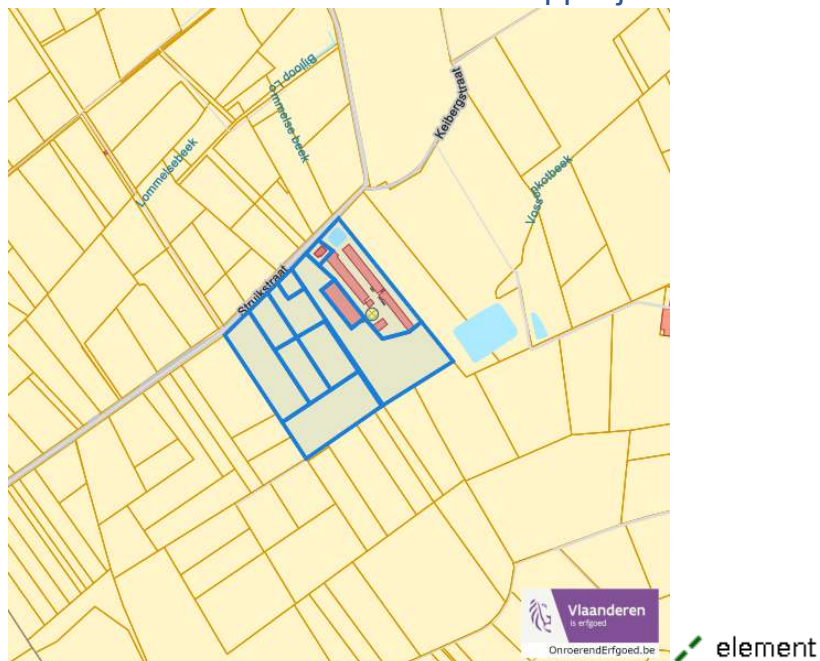


Dossier: 00-01-1939/001

Struikstraat 1, 3545 Halen
Lammer Heide, 3545 Halen
Struikstraat 1+2, 3545 Halen
Struikstraat 1+1, 3545 Halen
Paters Veld, 3545 Halen
Paters Veld, 3545 Halen
Paters Veld, 3545 Halen
Patersveld, 3545 Halen
Struikstraat 1+, 3545 Halen
Patersveld, 3545 Halen
Paters Veld, 3545 Halen
Patersveld, 3545 Halen
Paters Veld, 3545 Halen

Detailkaarten wetenschappelijke inventarissen pagina 2

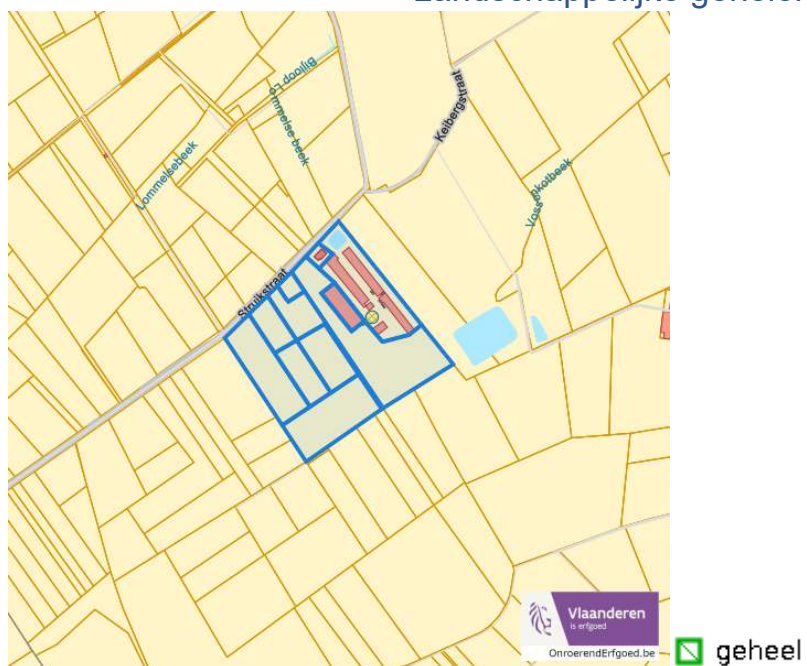
Landschappelijke elementen



Dossier: 00-01-1939/001

Struikstraat 1, 3545 Halen
Lammer Heide, 3545 Halen
Struikstraat 1+2, 3545 Halen
Struikstraat 1+1, 3545 Halen
Paters Veld, 3545 Halen
Paters Veld, 3545 Halen
Paters Veld, 3545 Halen
Patersveld, 3545 Halen
Struikstraat 1+, 3545 Halen
Patersveld, 3545 Halen
Paters Veld, 3545 Halen
Patersveld, 3545 Halen
Paters Veld, 3545 Halen

Landschappelijke gehelen



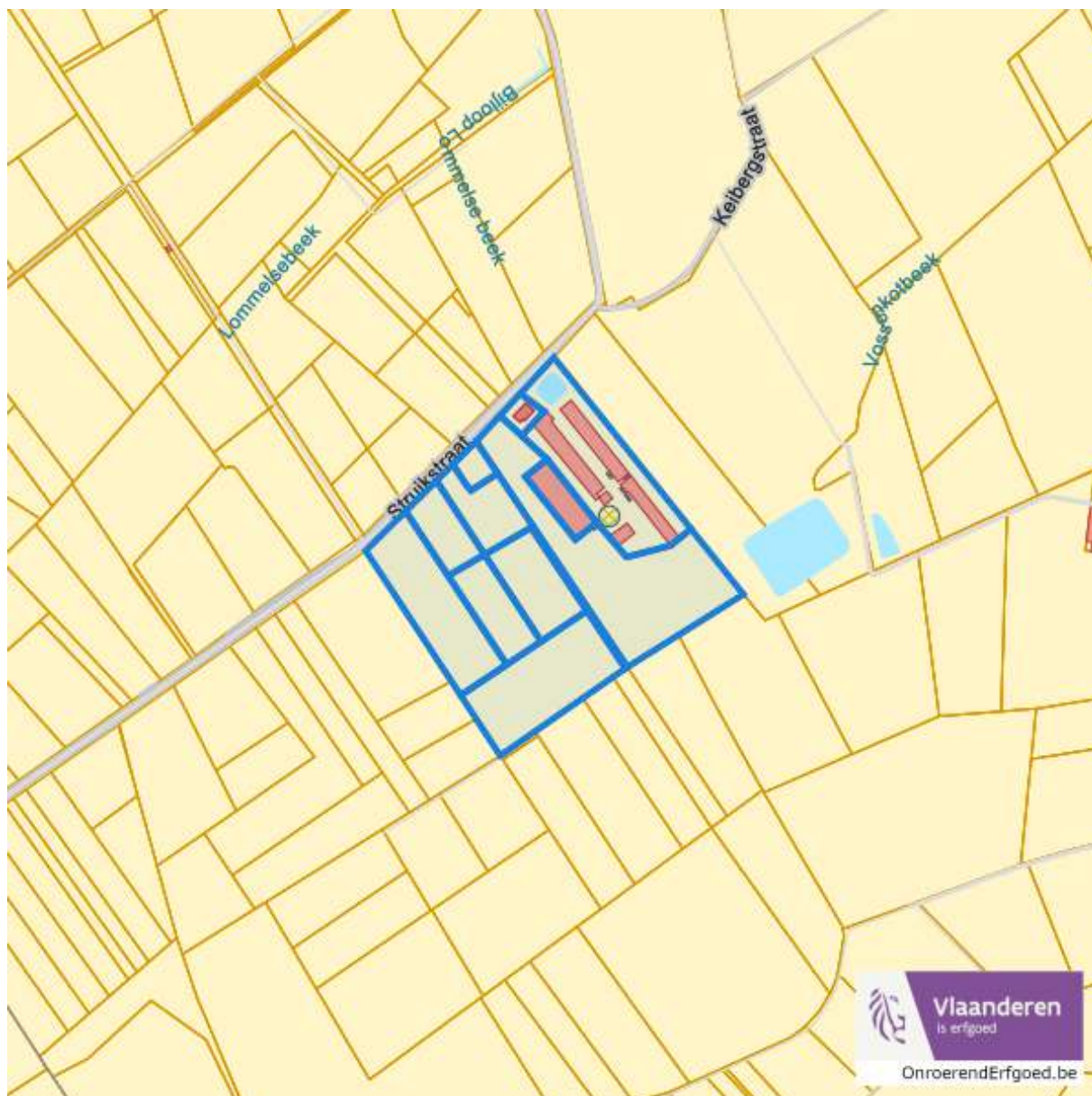
Dossier: 00-01-1939/001

Struikstraat 1, 3545 Halen
Lammer Heide, 3545 Halen
Struikstraat 1+2, 3545 Halen
Struikstraat 1+1, 3545 Halen
Paters Veld, 3545 Halen
Paters Veld, 3545 Halen
Paters Veld, 3545 Halen
Patersveld, 3545 Halen
Struikstraat 1+, 3545 Halen
Patersveld, 3545 Halen
Paters Veld, 3545 Halen
Patersveld, 3545 Halen
Paters Veld, 3545 Halen

Unesco werelderfgoed

Dossier: 00-01-1939/001

Struikstraat 1, 3545 Halen
Lammer Heide, 3545 Halen
Struikstraat 1+2, 3545 Halen
Struikstraat 1+1, 3545 Halen
Paters Veld, 3545 Halen
Paters Veld, 3545 Halen
Paters Veld, 3545 Halen
Patersveld, 3545 Halen
Struikstraat 1+, 3545 Halen
Patersveld, 3545 Halen
Paters Veld, 3545 Halen
Patersveld, 3545 Halen
Paters Veld, 3545 Halen

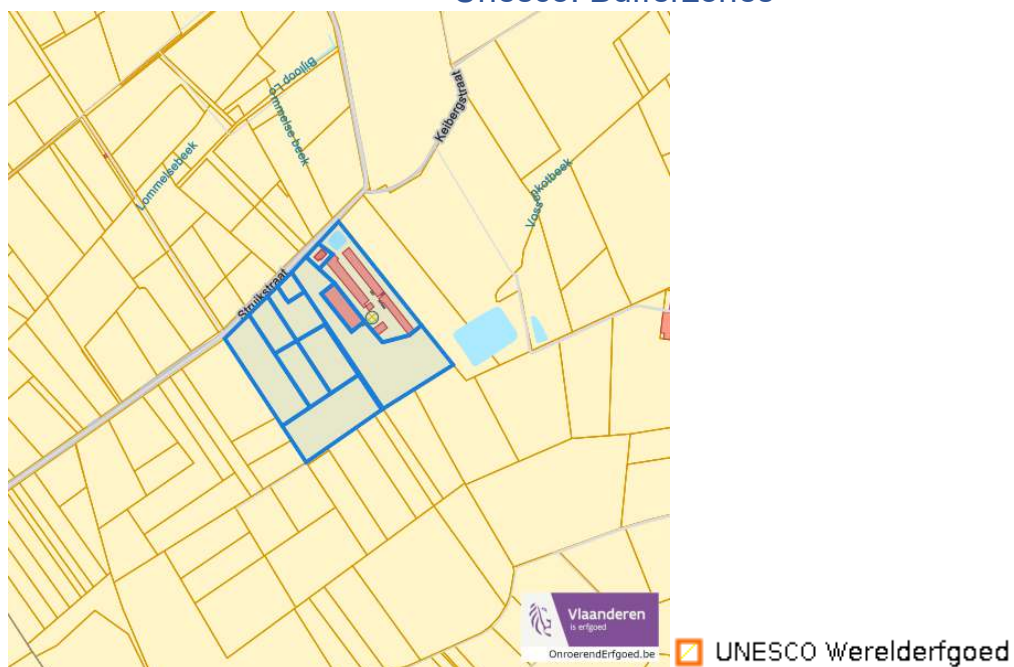


Dossier: 00-01-1939/001

Struikstraat 1, 3545 Halen
Lammer Heide, 3545 Halen
Struikstraat 1+2, 3545 Halen
Struikstraat 1+1, 3545 Halen
Paters Veld, 3545 Halen
Paters Veld, 3545 Halen
Paters Veld, 3545 Halen
Patersveld, 3545 Halen
Struikstraat 1+, 3545 Halen
Patersveld, 3545 Halen
Paters Veld, 3545 Halen
Patersveld, 3545 Halen
Paters Veld, 3545 Halen

Detailkaarten Unesco werelderfgoed

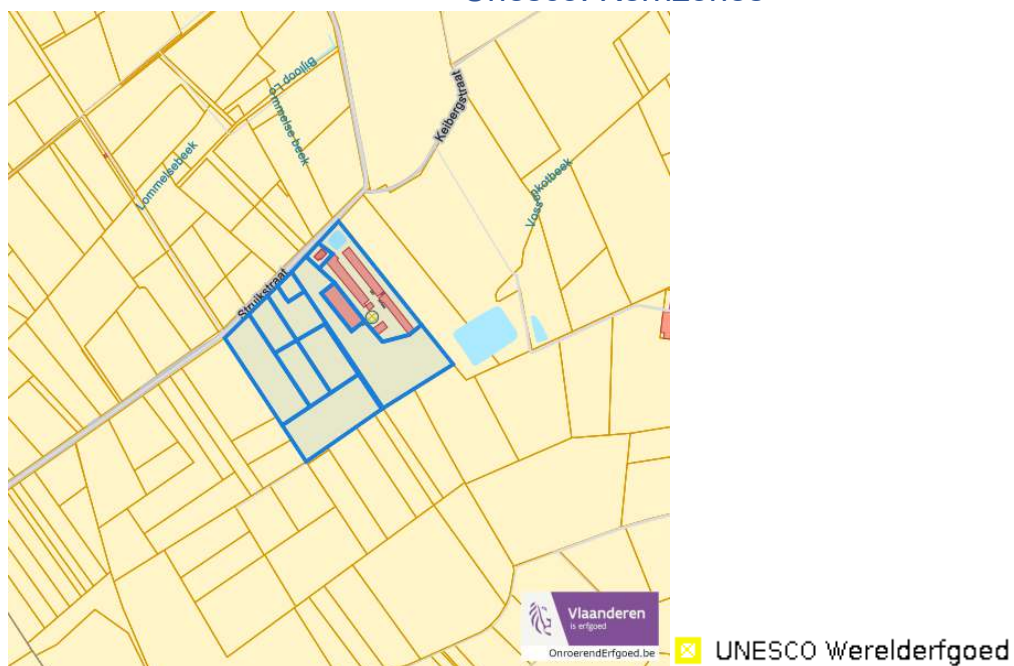
Unesco: Bufferzones



Dossier: 00-01-1939/001

Struikstraat 1, 3545 Halen
Lammer Heide, 3545 Halen
Struikstraat 1+2, 3545 Halen
Struikstraat 1+1, 3545 Halen
Paters Veld, 3545 Halen
Paters Veld, 3545 Halen
Paters Veld, 3545 Halen
Patersveld, 3545 Halen
Struikstraat 1+, 3545 Halen
Patersveld, 3545 Halen
Paters Veld, 3545 Halen
Patersveld, 3545 Halen
Paters Veld, 3545 Halen

Unesco: Kernzones



Dossier: 00-01-1939/001

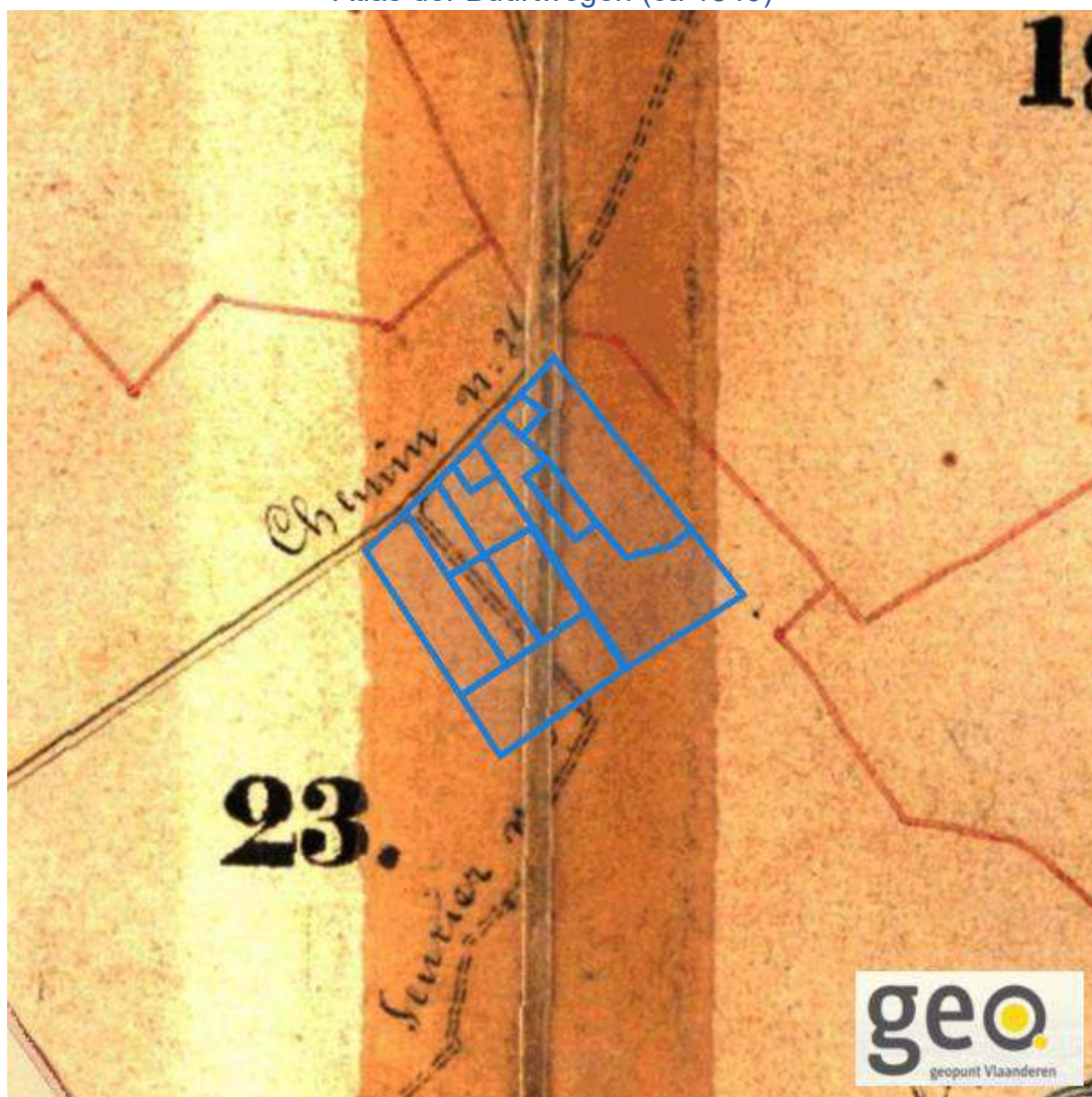
Struikstraat 1, 3545 Halen
Lammer Heide, 3545 Halen
Struikstraat 1+2, 3545 Halen
Struikstraat 1+1, 3545 Halen
Paters Veld, 3545 Halen
Paters Veld, 3545 Halen
Paters Veld, 3545 Halen
Patersveld, 3545 Halen
Struikstraat 1+, 3545 Halen
Patersveld, 3545 Halen
Paters Veld, 3545 Halen
Patersveld, 3545 Halen
Paters Veld, 3545 Halen

Historische kaarten

Dossier: 00-01-1939/001

Struikstraat 1, 3545 Halen
Lammer Heide, 3545 Halen
Struikstraat 1+2, 3545 Halen
Struikstraat 1+1, 3545 Halen
Paters Veld, 3545 Halen
Paters Veld, 3545 Halen
Paters Veld, 3545 Halen
Patersveld, 3545 Halen
Struikstraat 1+, 3545 Halen
Patersveld, 3545 Halen
Paters Veld, 3545 Halen
Patersveld, 3545 Halen
Paters Veld, 3545 Halen

Atlas der Buurtwegen (ca 1840)



www.geopunt.be

Dossier: 00-01-1939/001

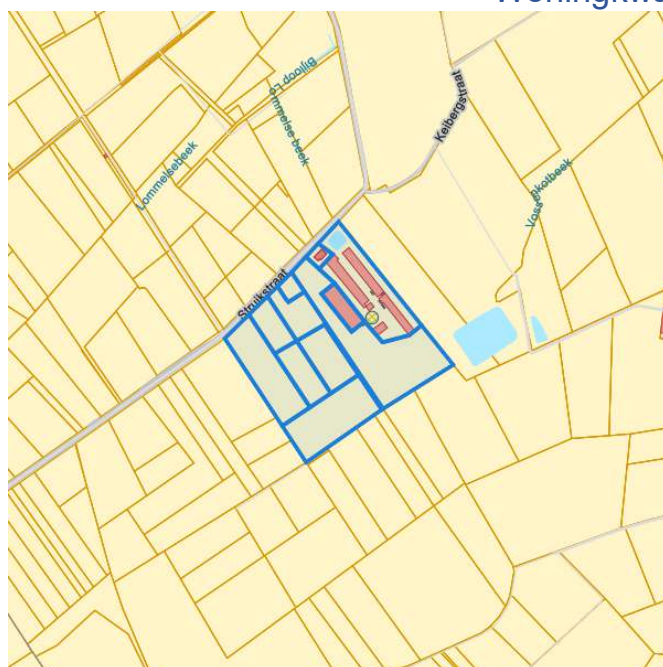
Struikstraat 1, 3545 Halen
Lammer Heide, 3545 Halen
Struikstraat 1+2, 3545 Halen
Struikstraat 1+1, 3545 Halen
Paters Veld, 3545 Halen
Paters Veld, 3545 Halen
Paters Veld, 3545 Halen
Patersveld, 3545 Halen
Struikstraat 1+, 3545 Halen
Patersveld, 3545 Halen
Paters Veld, 3545 Halen
Patersveld, 3545 Halen
Paters Veld, 3545 Halen

Dossier: 00-01-1939/001

Struikstraat 1, 3545 Halen
 Lammer Heide, 3545 Halen
 Struikstraat 1+2, 3545 Halen
 Struikstraat 1+1, 3545 Halen
 Paters Veld, 3545 Halen
 Paters Veld, 3545 Halen
 Paters Veld, 3545 Halen
 Patersveld, 3545 Halen
 Struikstraat 1+, 3545 Halen
 Patersveld, 3545 Halen
 Paters Veld, 3545 Halen
 Patersveld, 3545 Halen
 Paters Veld, 3545 Halen

Wonen

Woningkwaliteit

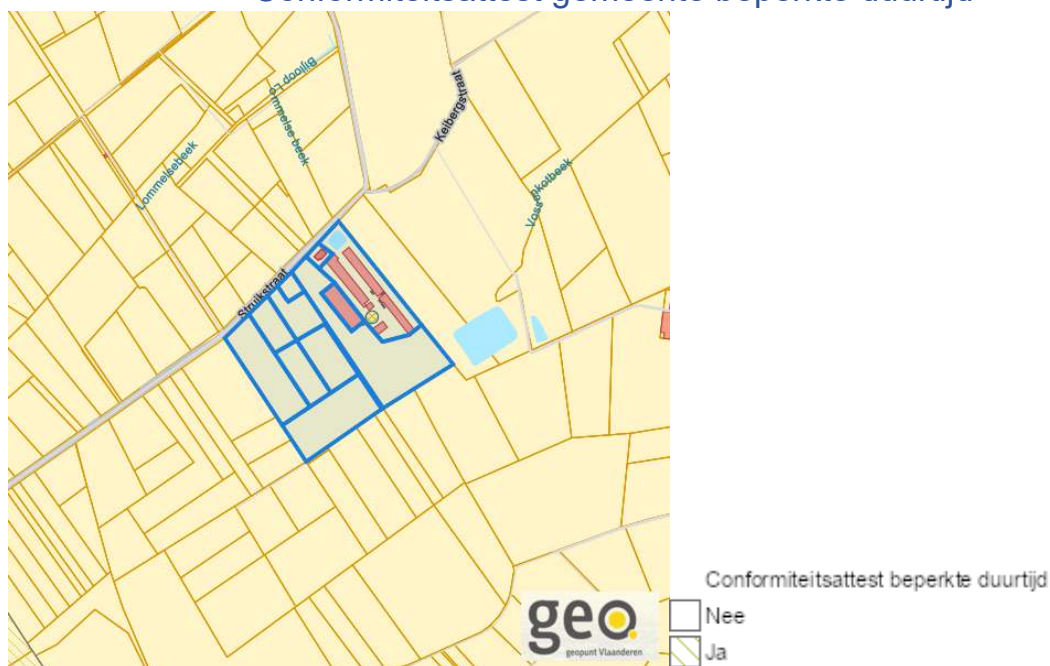


www.geopunt.be

Dossier: 00-01-1939/001

Struikstraat 1, 3545 Halen
Lammer Heide, 3545 Halen
Struikstraat 1+2, 3545 Halen
Struikstraat 1+1, 3545 Halen
Paters Veld, 3545 Halen
Paters Veld, 3545 Halen
Paters Veld, 3545 Halen
Patersveld, 3545 Halen
Struikstraat 1+, 3545 Halen
Patersveld, 3545 Halen
Paters Veld, 3545 Halen
Patersveld, 3545 Halen
Paters Veld, 3545 Halen

Conformiteitsattest gemeente beperkte duurtijd

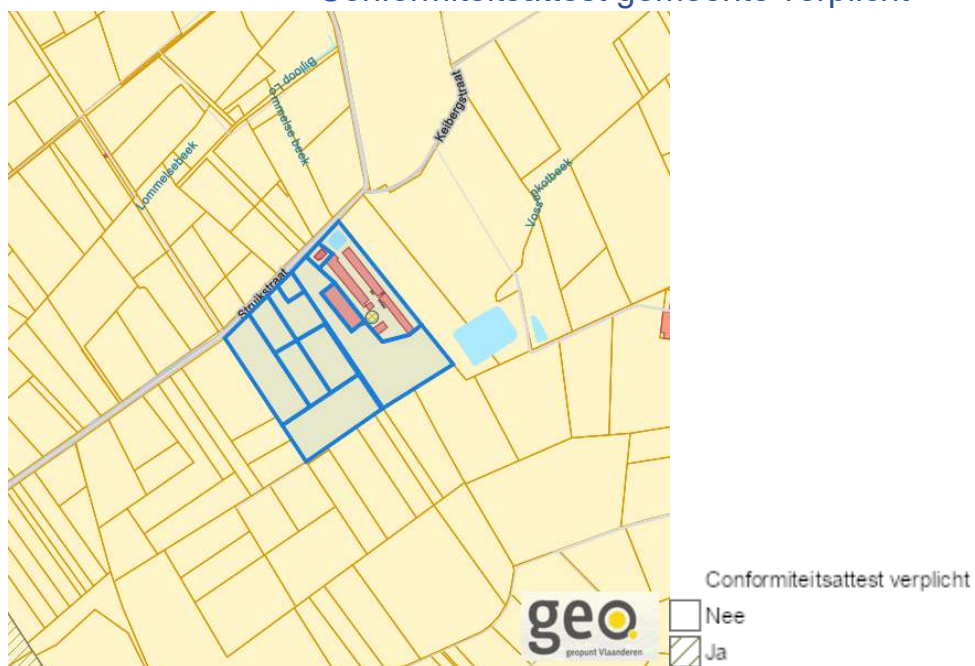


www.geopunt.be

Dossier: 00-01-1939/001

Struikstraat 1, 3545 Halen
Lammer Heide, 3545 Halen
Struikstraat 1+2, 3545 Halen
Struikstraat 1+1, 3545 Halen
Paters Veld, 3545 Halen
Paters Veld, 3545 Halen
Paters Veld, 3545 Halen
Patersveld, 3545 Halen
Struikstraat 1+, 3545 Halen
Patersveld, 3545 Halen
Paters Veld, 3545 Halen
Patersveld, 3545 Halen
Paters Veld, 3545 Halen

Conformiteitsattest gemeente verplicht



www.geopunt.be

Dossier: 00-01-1939/001