

# DC à la carte



---

*Kreek, 9130 Kieldrecht*  
*46012D0864/00G000*

---

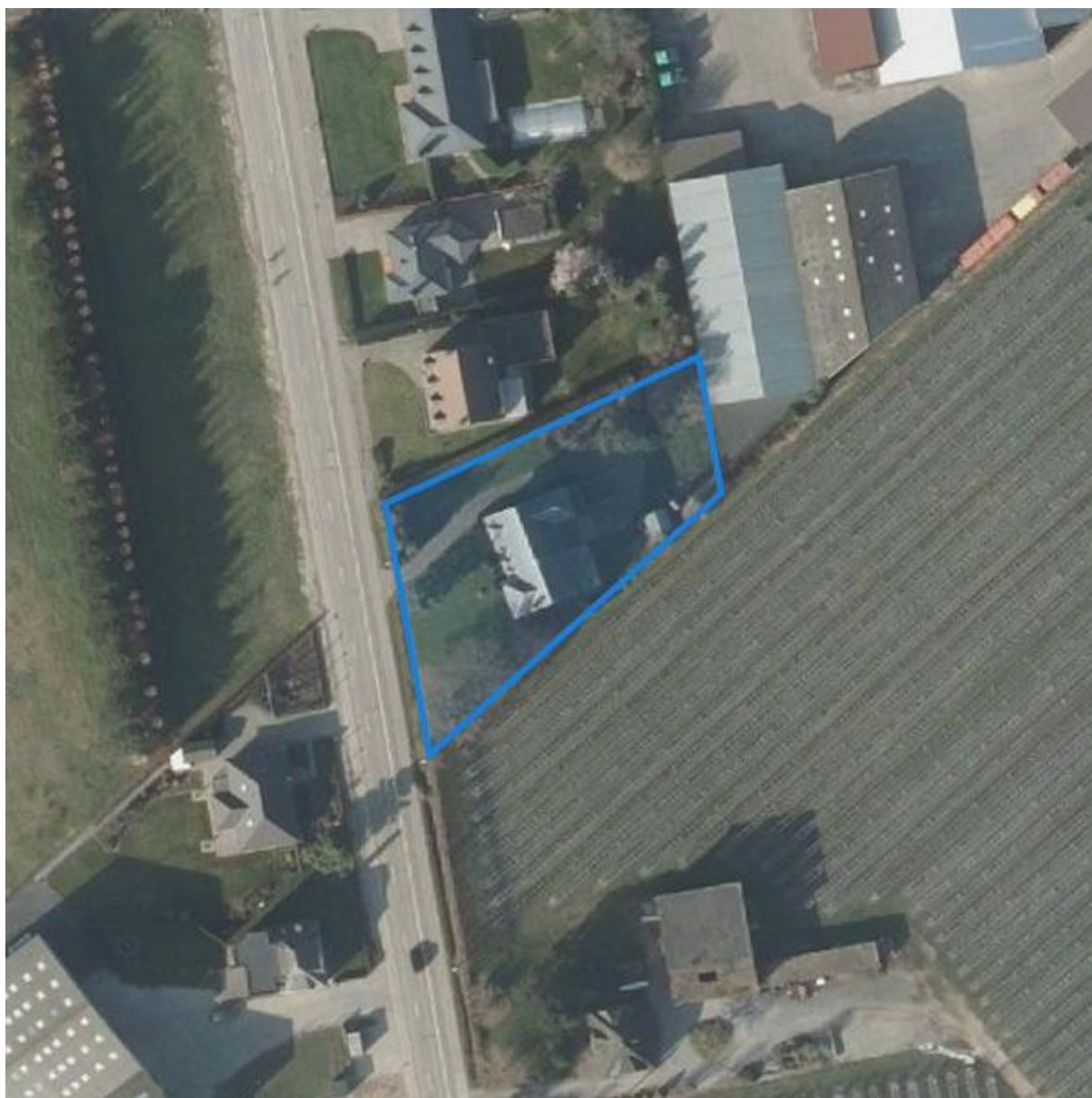
[Locatie](#)  
[Omgeving](#)  
[Kadaster](#)  
[Gewestplan](#)  
[Water](#)  
[Natuur](#)  
[Recht van voorkoop](#)  
[Beschermd onroerend erfgoed](#)  
[Vastgestelde inventarissen](#)  
[Wetenschappelijke inventarissen](#)  
[Unesco werelderfgoed](#)  
[Historische kaarten](#)  
[Wonen](#)

Dossier: 00-00-3068/024

---

*Locatie*

---

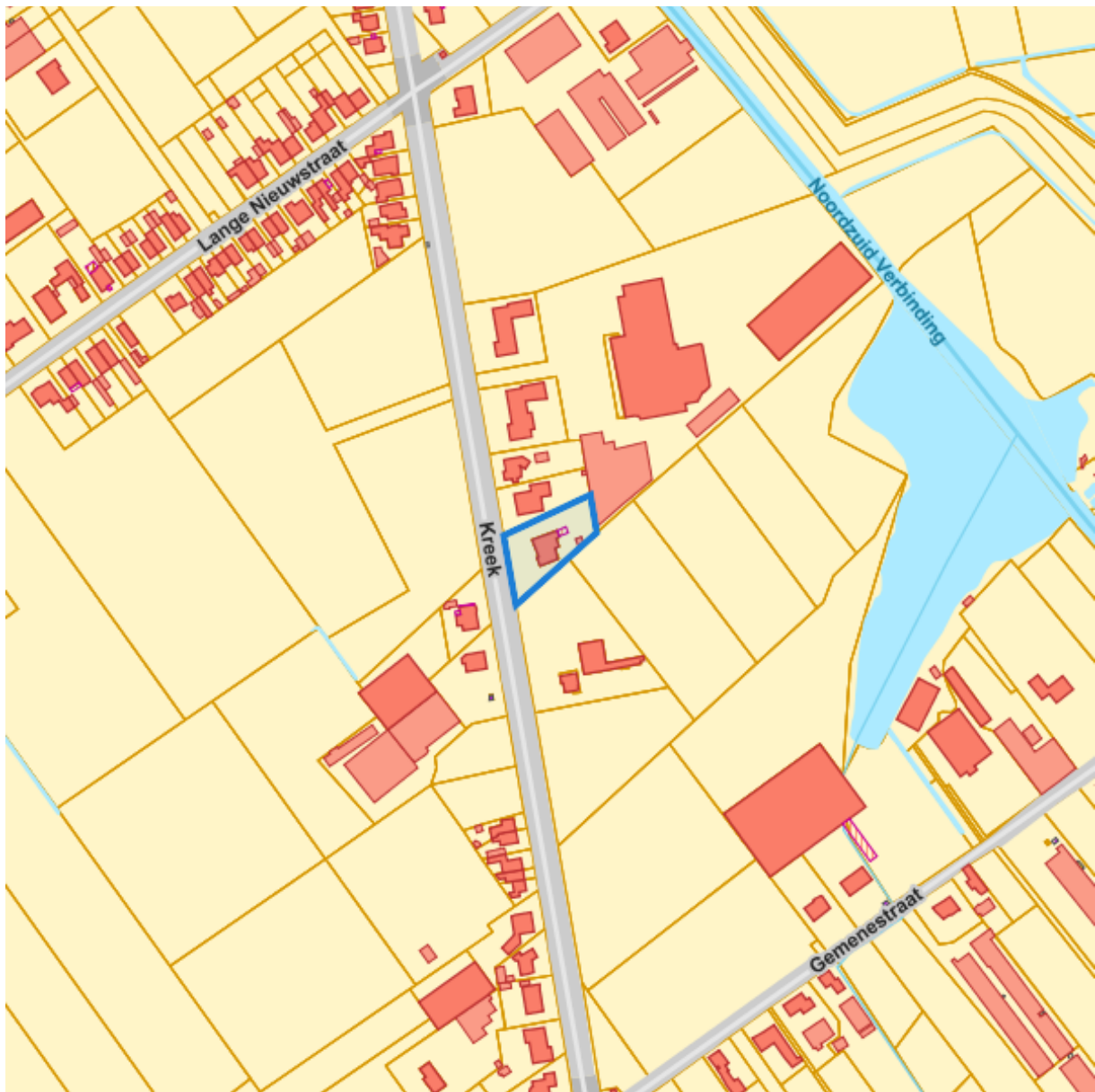


Dossier: 00-00-3068/024

---

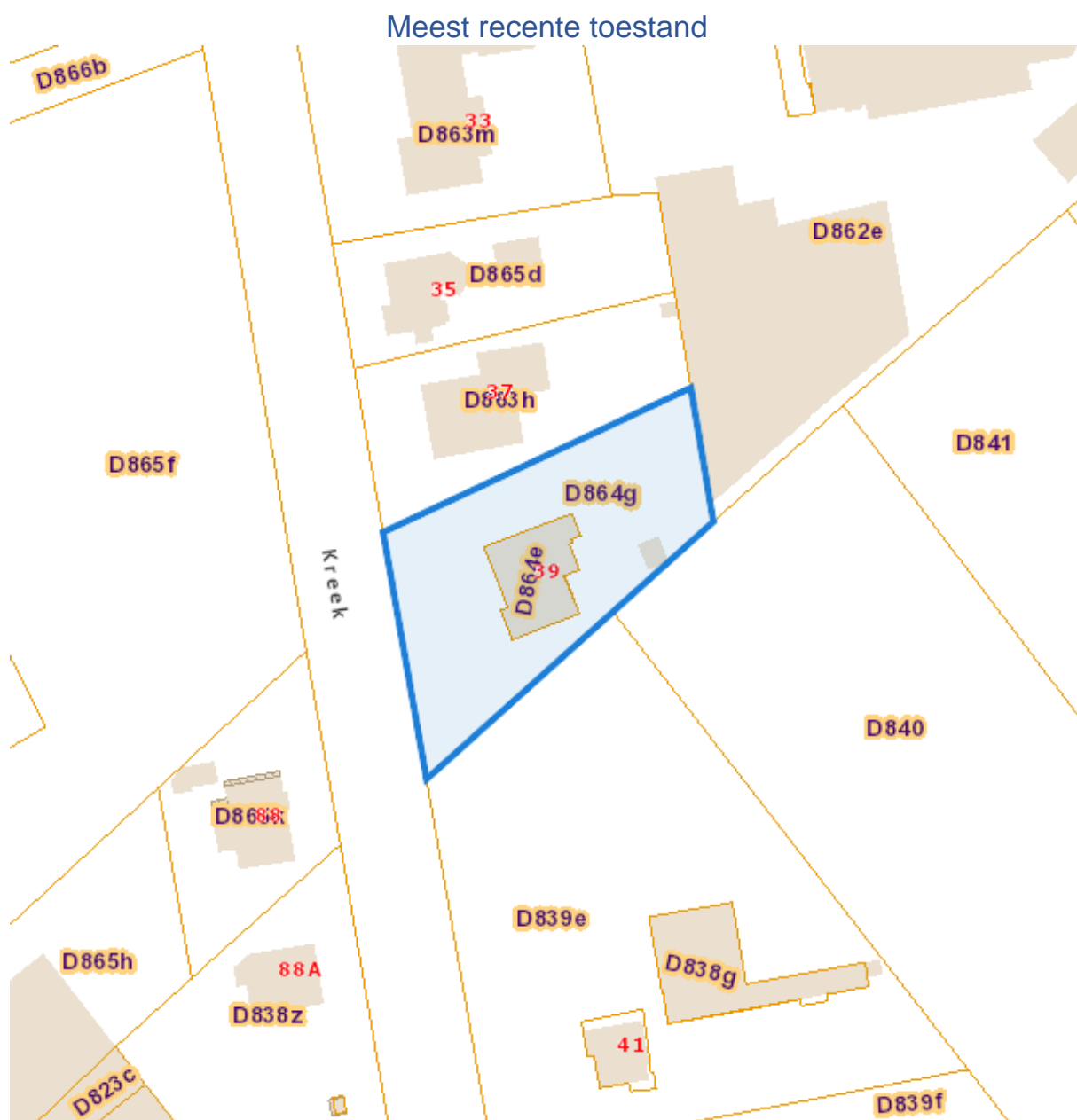
Omgeving

---



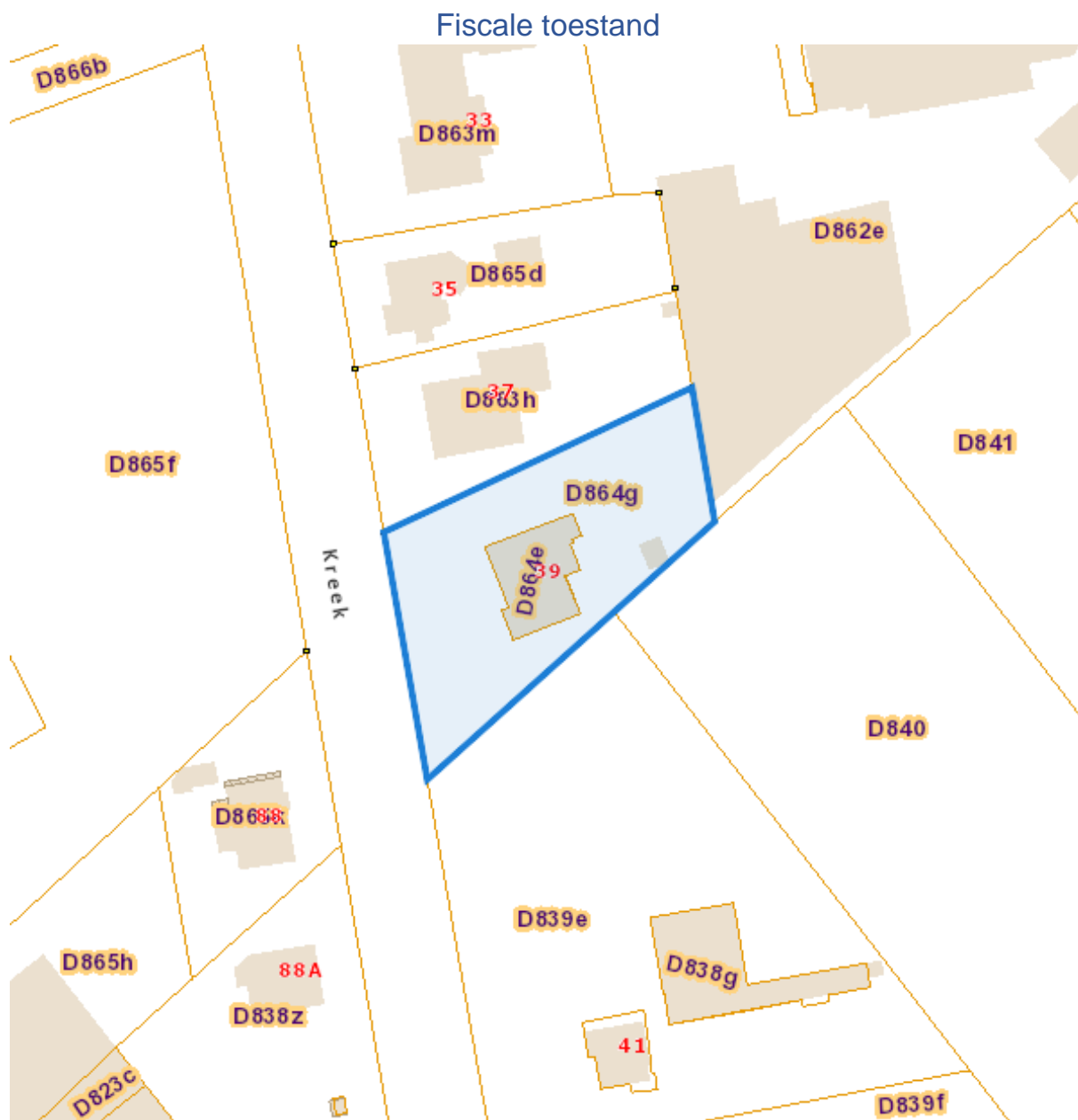
Dossier: 00-00-3068/024

Kadaster



[eservices.minfin.fgov.be](https://eservices.minfin.fgov.be)

Dossier: 00-00-3068/024

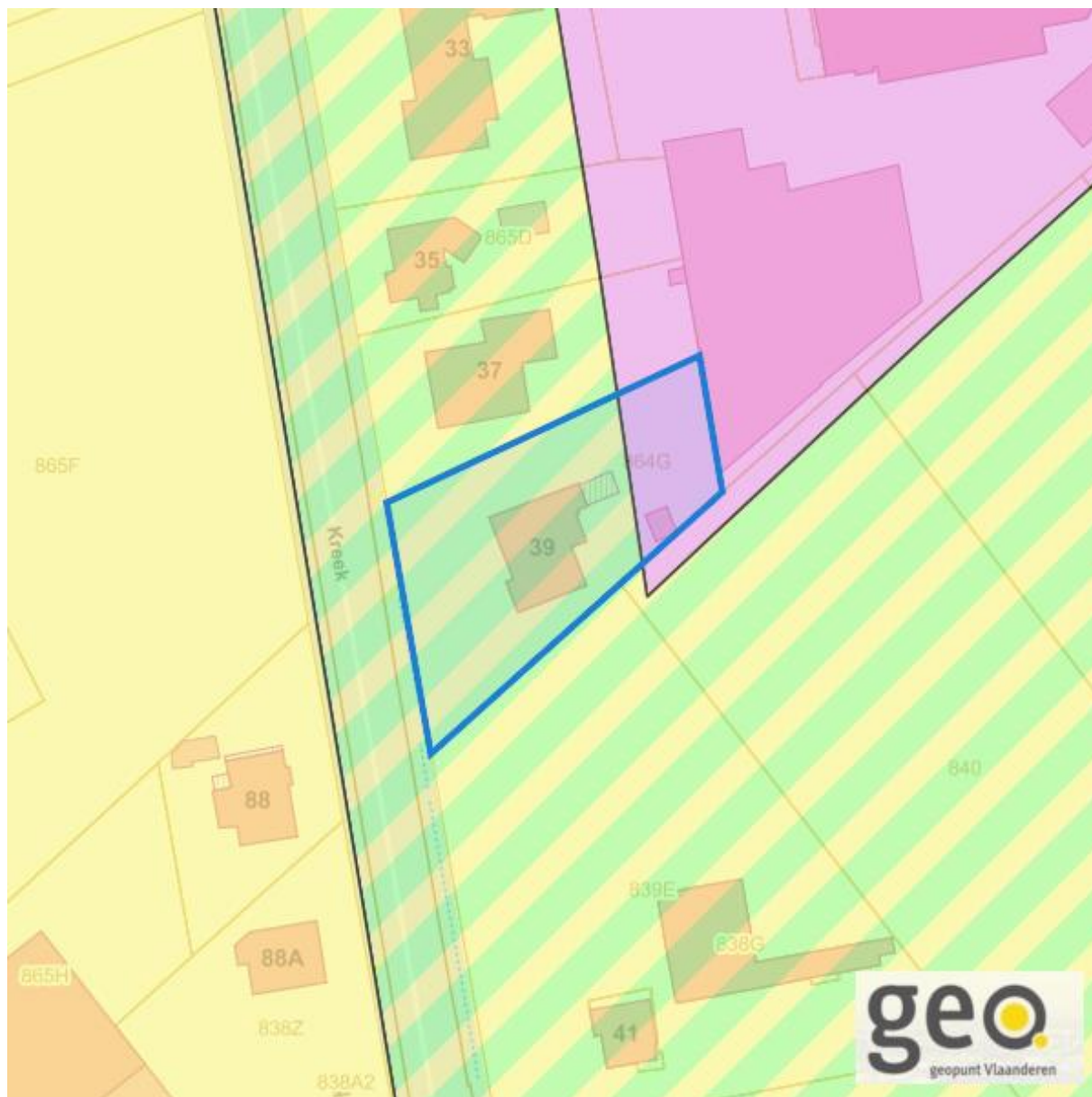


[eservices.minfin.fgov.be](http://eservices.minfin.fgov.be)

---

*Gewestplan*

---



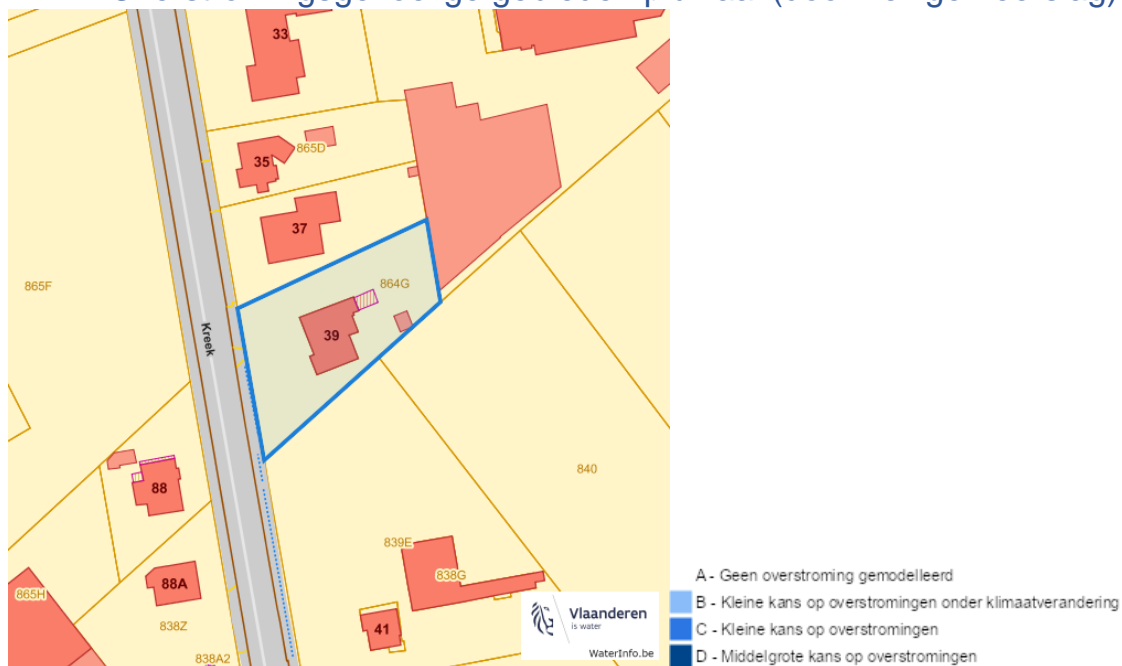
[www.geopunt.be](http://www.geopunt.be)  
Gewestplan legende

Dossier: 00-00-3068/024

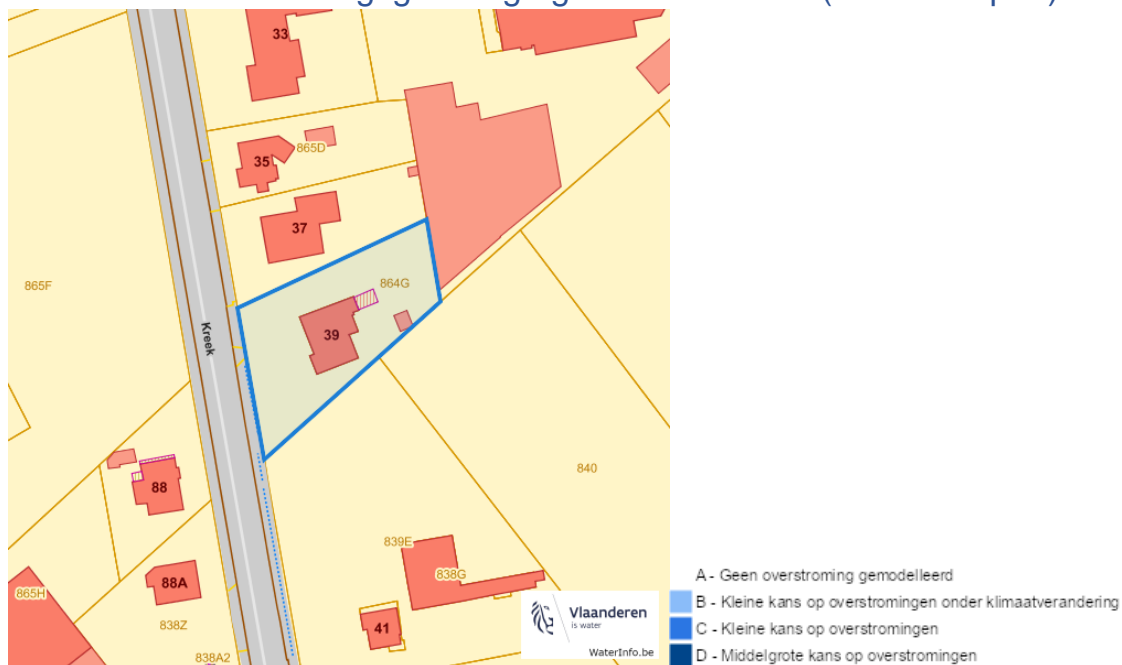
Document: DC à la carte - VLANED - DC  
Kaarten: 25/04/2023 - m6ry5bd293xkf5s3aqb9rs2mxv2epnjnxxv85ibp

## Water

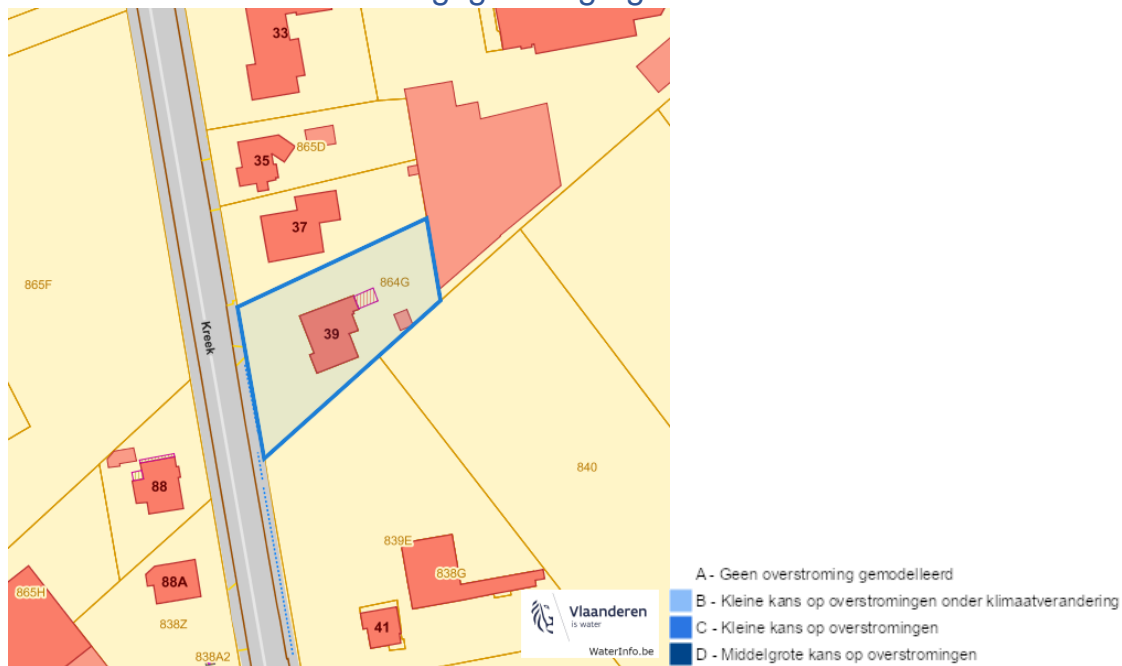
## Overstromingsgevoelige gebieden pluviaal (door hevige neerslag)



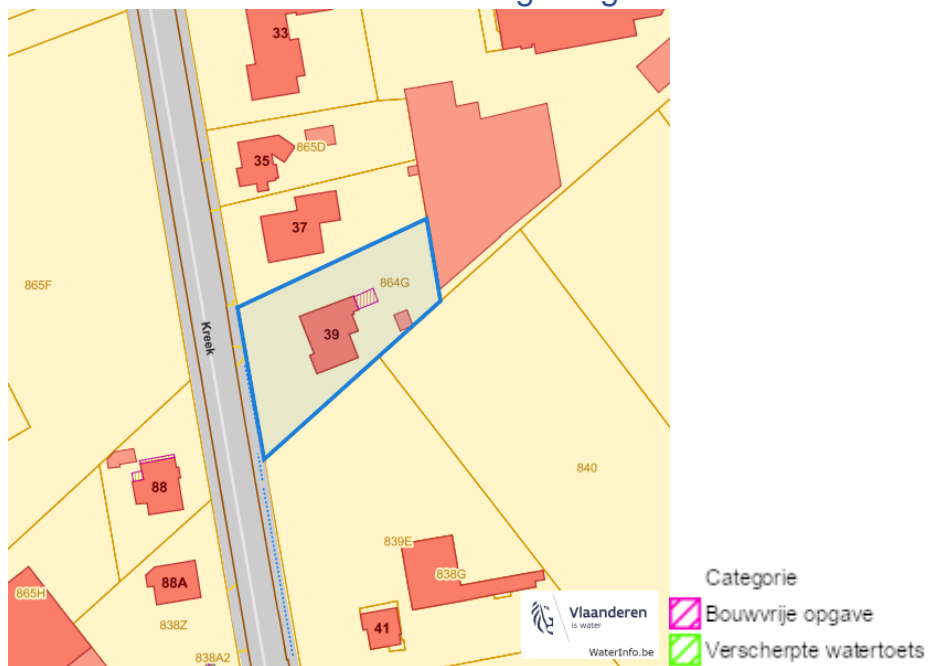
## Overstromingsgevoelige gebieden fluviaal (uit waterlopen)



### Overstromingsgevoelige gebieden vanuit de zee



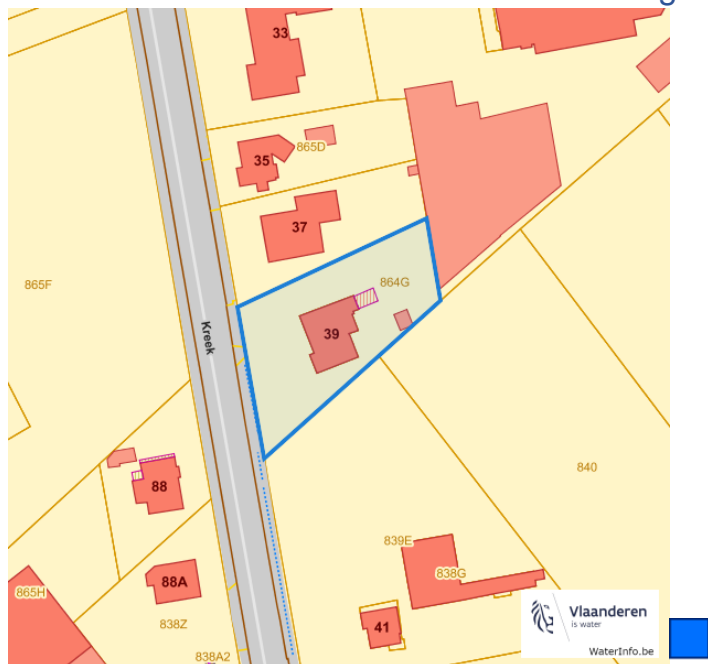
### Signaalgebieden



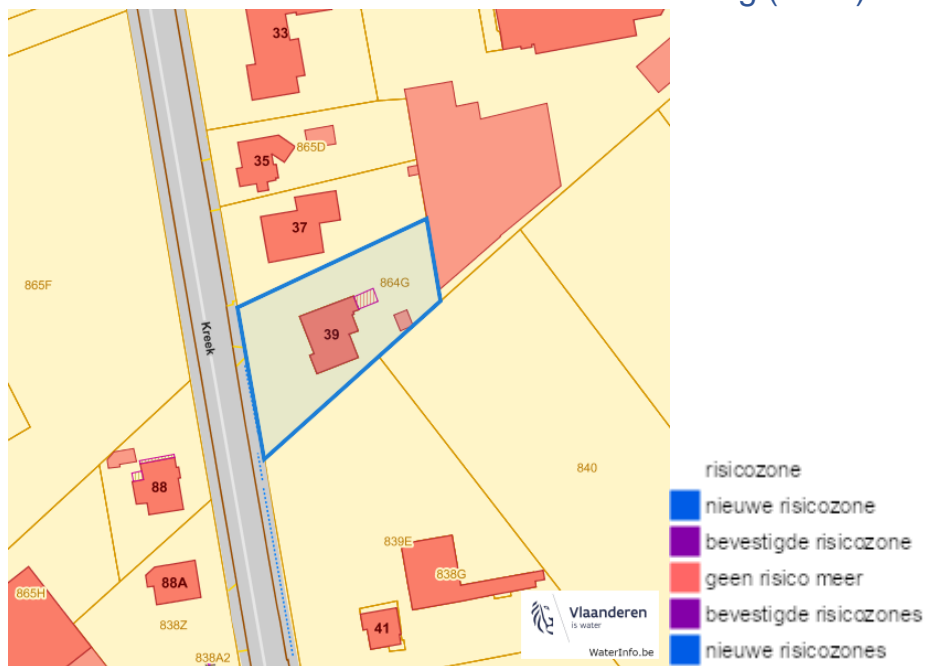


Kreek, 9130 Kieldrecht

Recent overstromde gebieden (2017)



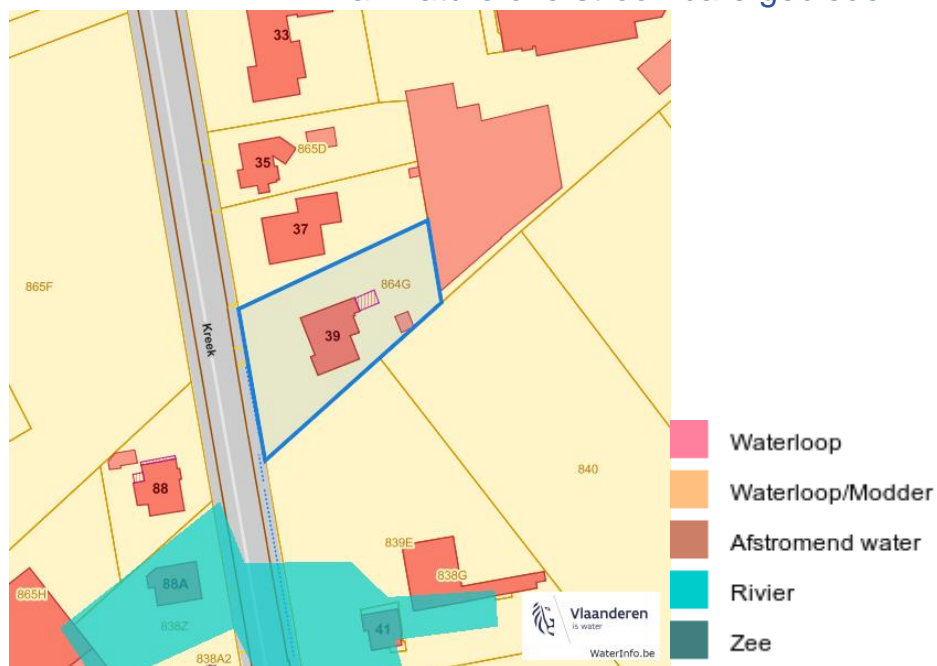
Risicozones overstrooming (2017)



Dossier: 00-00-3068/024

Kreek, 9130 Kieldrecht

## Van nature overstroombare gebieden



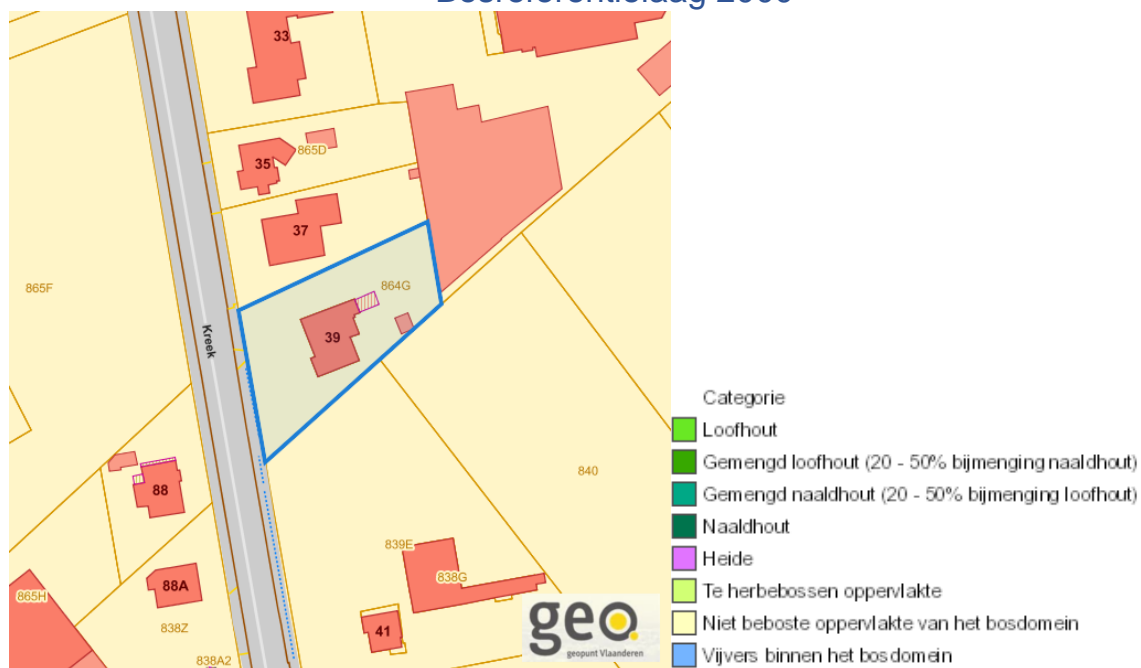
Dossier: 00-00-3068/024

---

*Natuur*


---

## Bosreferentielaag 2000

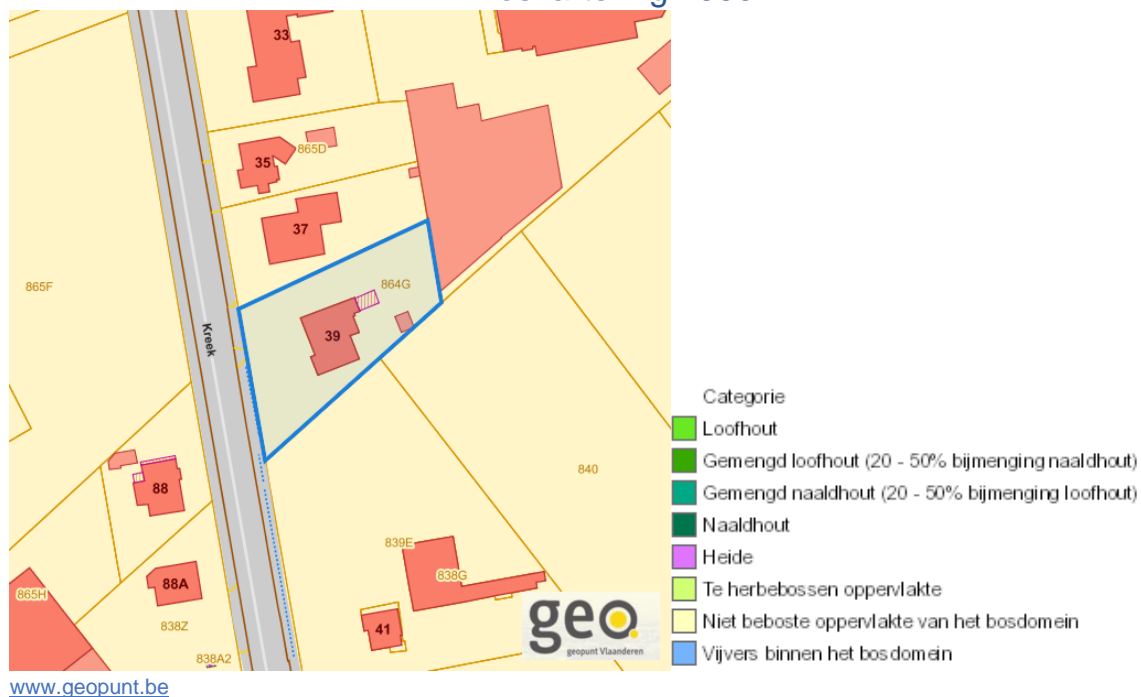


## Groenkaart Vlaanderen (2021)

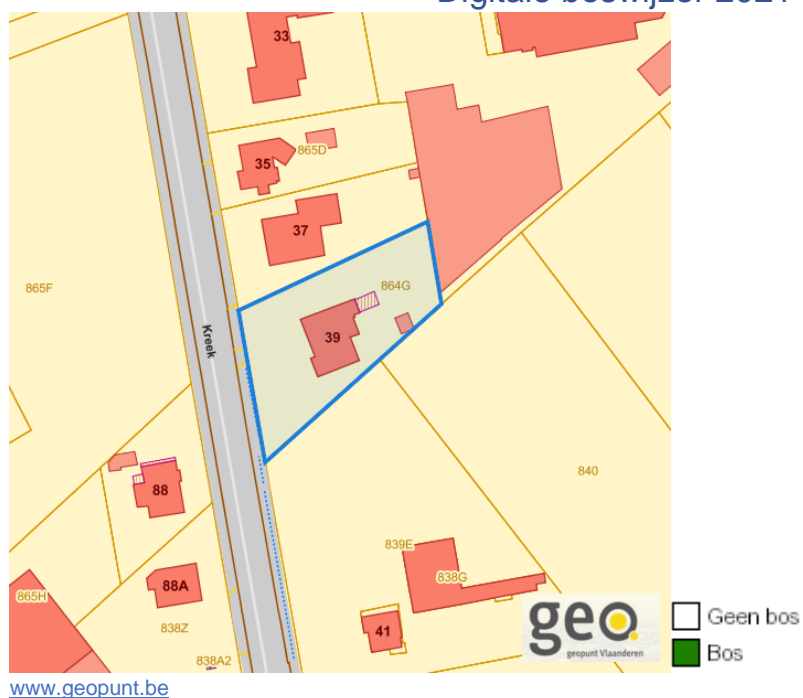


## Kreek, 9130 Kieldrecht

## Boskartering 1990



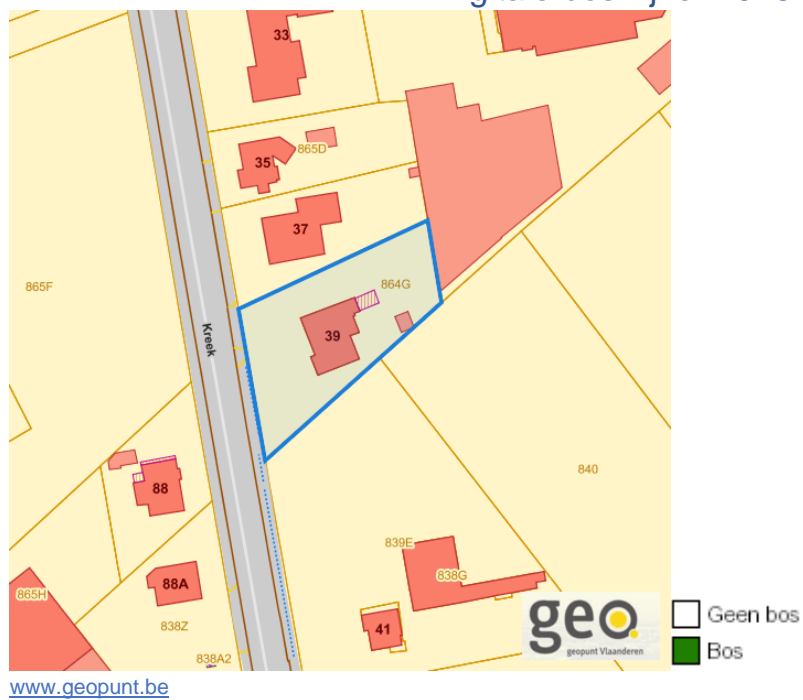
## Digitale boswijzer 2021



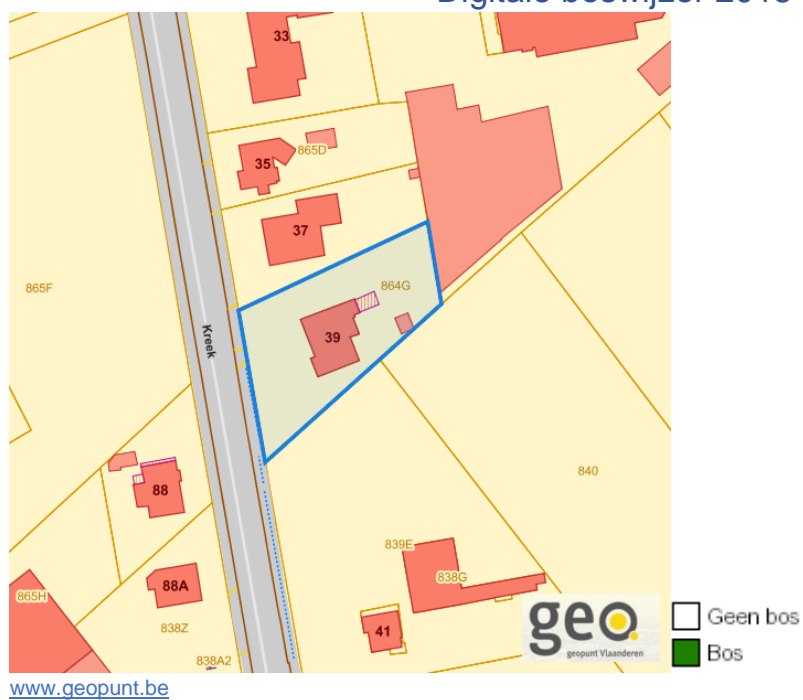
Dossier: 00-00-3068/024

Kreek, 9130 Kieldrecht

## Digitale boswijzer 2018



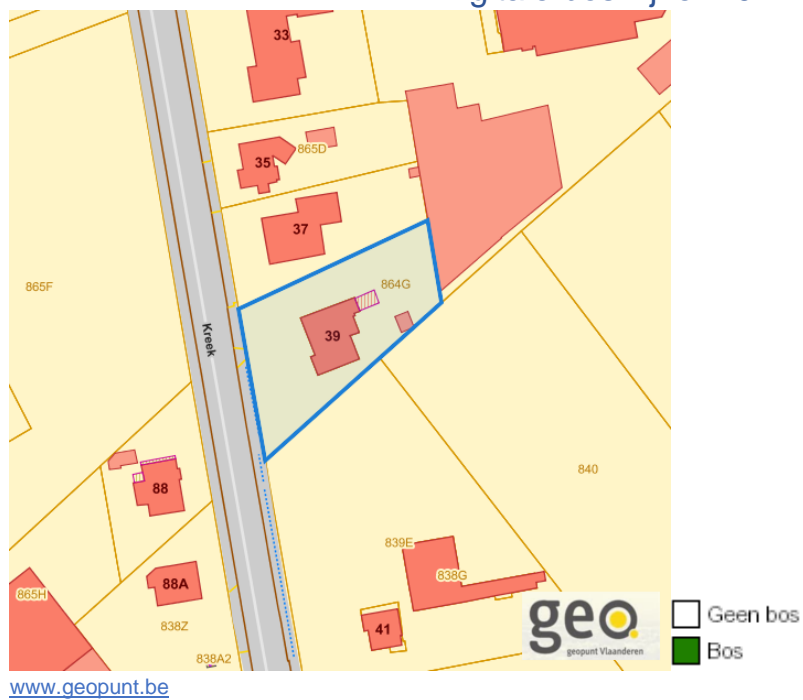
## Digitale boswijzer 2015



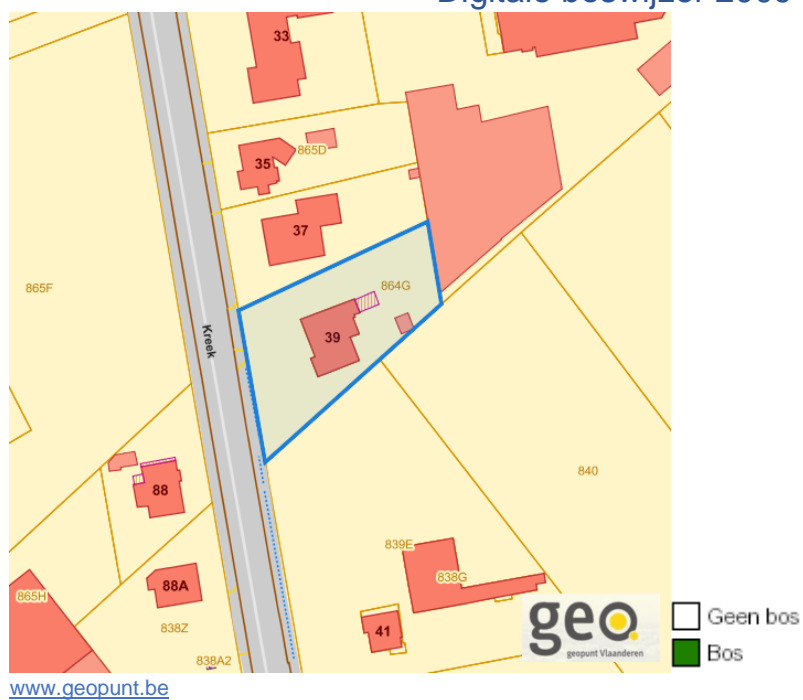
Dossier: 00-00-3068/024

Kreek, 9130 Kieldrecht

## Digitale boswijzer 2012



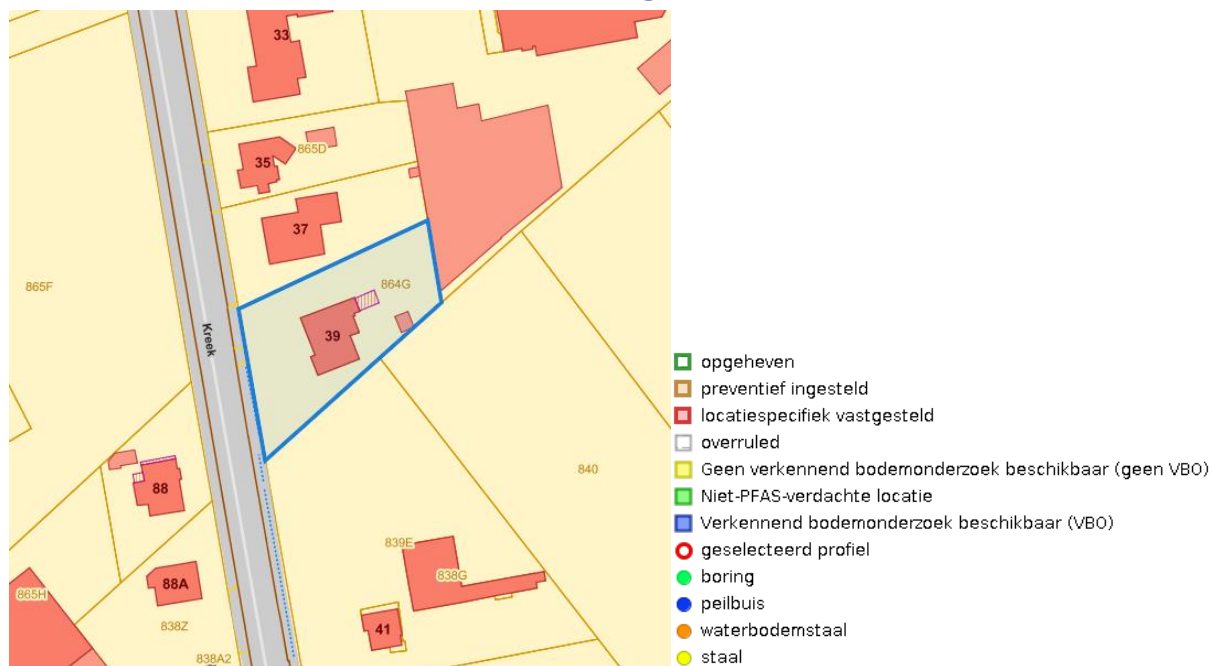
## Digitale boswijzer 2009



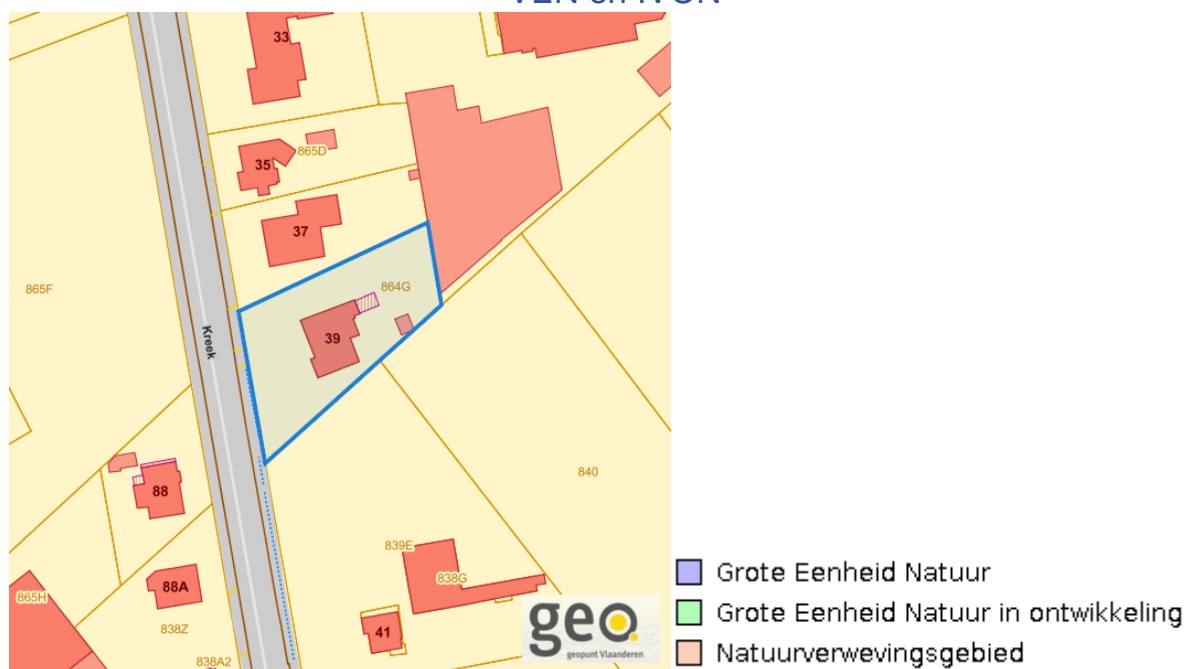
Dossier: 00-00-3068/024

## Kreek, 9130 Kieldrecht

## PFAS



## VEN en IVON



[www.geopunt.be](http://www.geopunt.be)

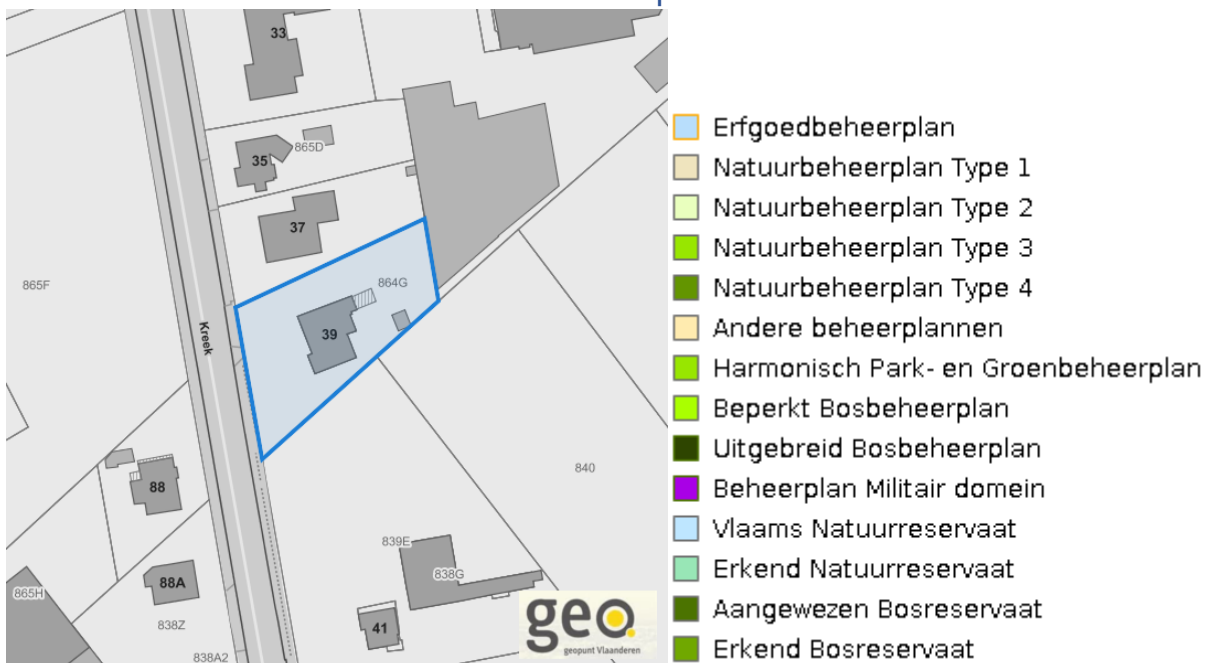
Dossier: 00-00-3068/024

### Jachtterreinen



[www.geopunt.be](http://www.geopunt.be)

### Natuurbeheerplannen

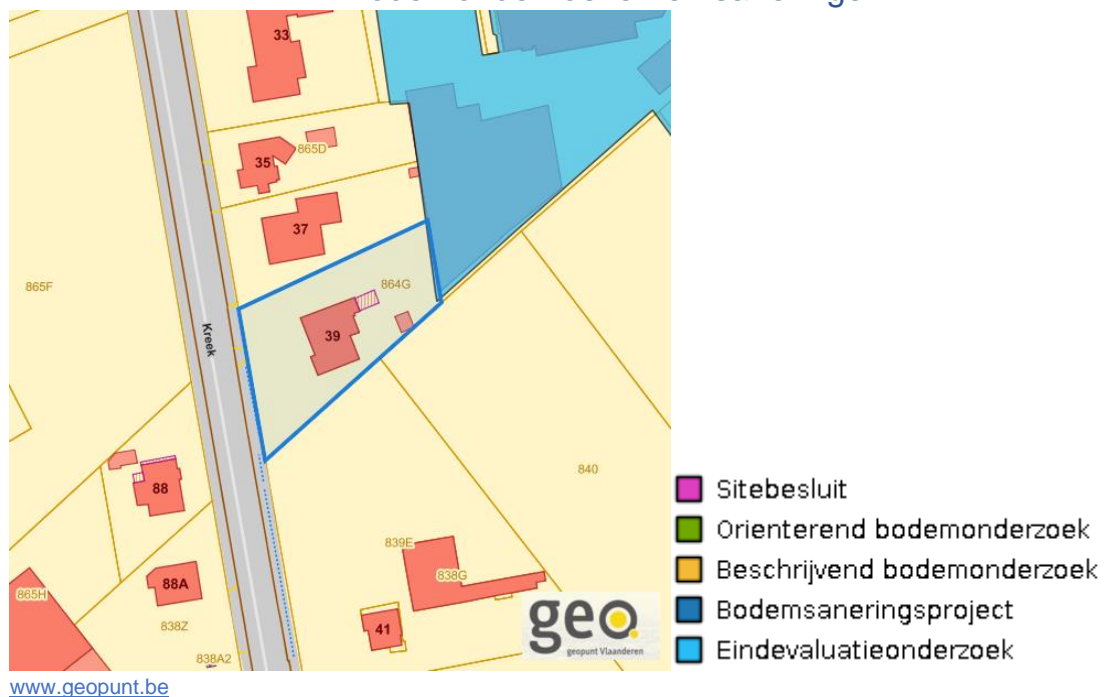


[www.geopunt.be](http://www.geopunt.be)



Kreek, 9130 Kieldrecht

## Bodemonderzoeken en saneringen



Dossier: 00-00-3068/024

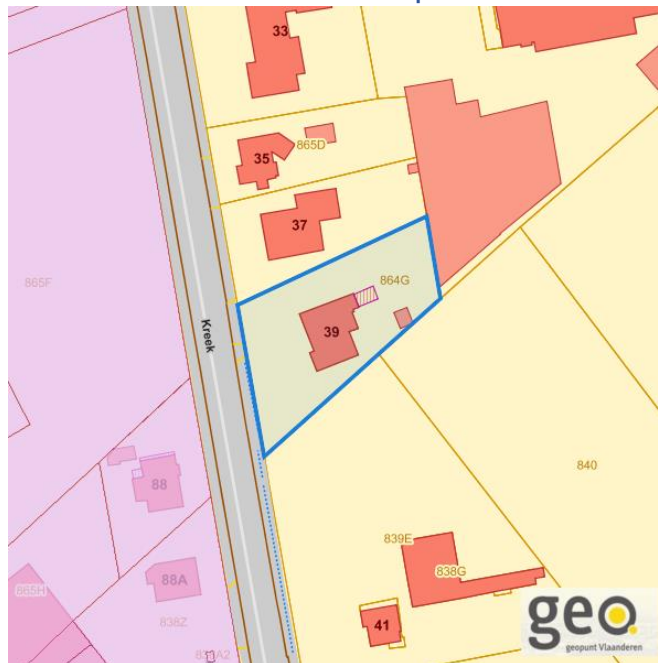
Document: DC à la carte - VLANED - DC  
Kaarten: 25/04/2023 - m6ry5bd293xkf5s3aqb9rs2mxv2epjnxxv85ibp

---

*Recht van voorkoop*

---

Vlaams voorkooprecht



[www.geopunt.be](http://www.geopunt.be)

Recht van voorkoop afbakening



[www.geopunt.be](http://www.geopunt.be)

Dossier: 00-00-3068/024

---

*Detailkaarten recht van voorkoop*

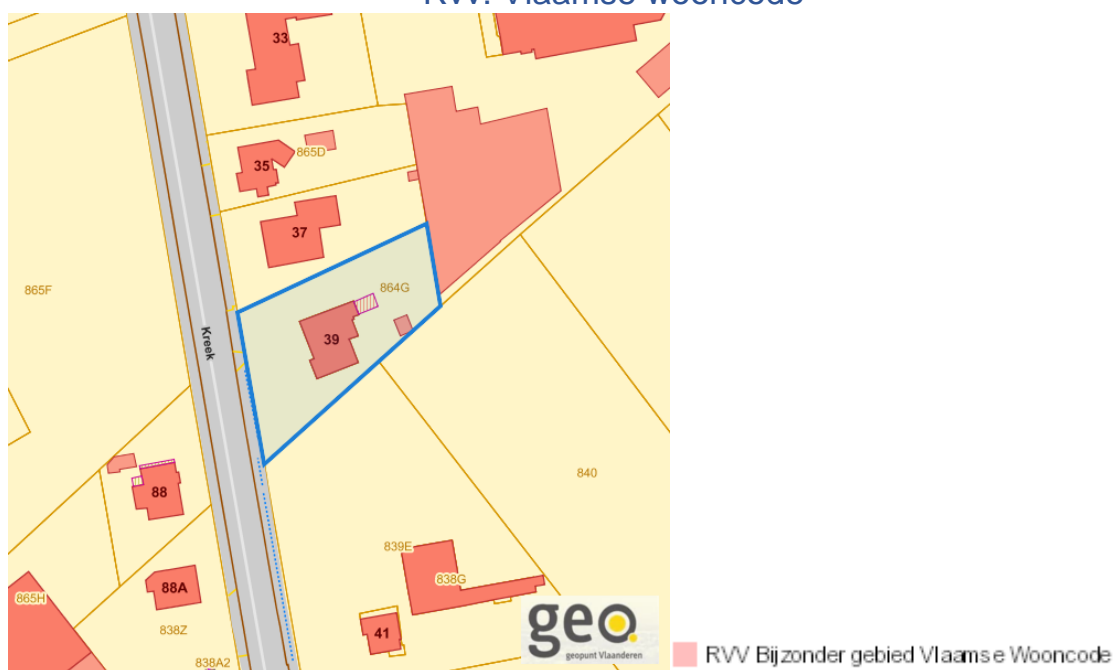
---

Detailkaarten recht van voorkoop pagina 1

## Rvv: Ruimtelijke ordening

[www.geopunt.be](http://www.geopunt.be)

## Rvv: Vlaamse wooncode

[www.geopunt.be](http://www.geopunt.be)

Dossier: 00-00-3068/024

Kreek, 9130 Kieldrecht

Detailkaarten recht van voorkoop pagina 2

## Rvv: Ruilverkaveling

[www.geopunt.be](http://www.geopunt.be)

## Rvv: Havengebieden

[www.geopunt.be](http://www.geopunt.be)

Dossier: 00-00-3068/024

Kreek, 9130 Kieldrecht

Detailkaarten recht van voorkoop pagina 3

### Rvv: de Vlaamse waterweg



### Rvv: Complexe Projecten

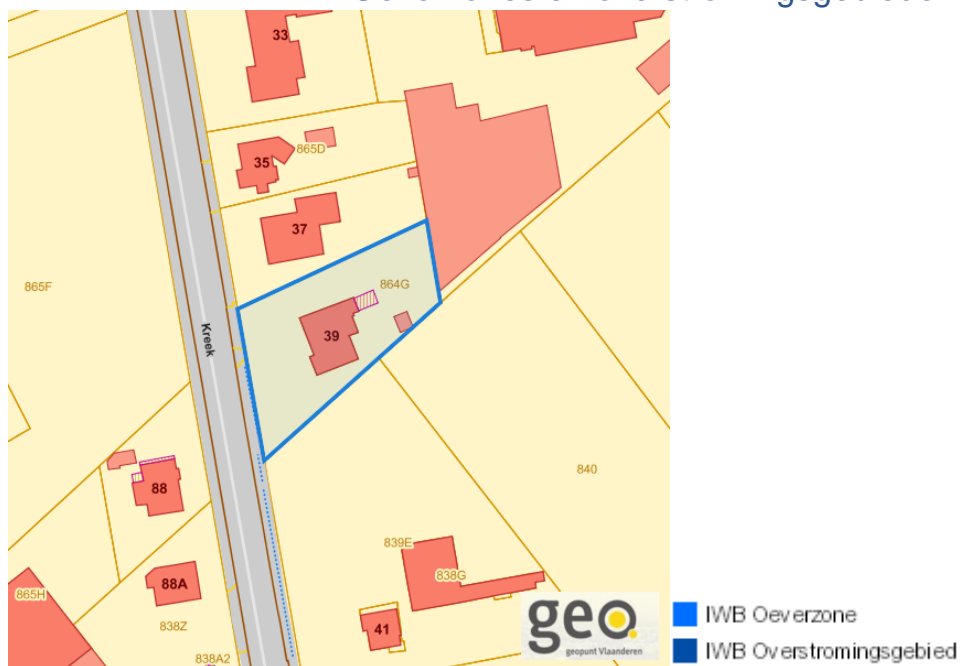


Dossier: 00-00-3068/024

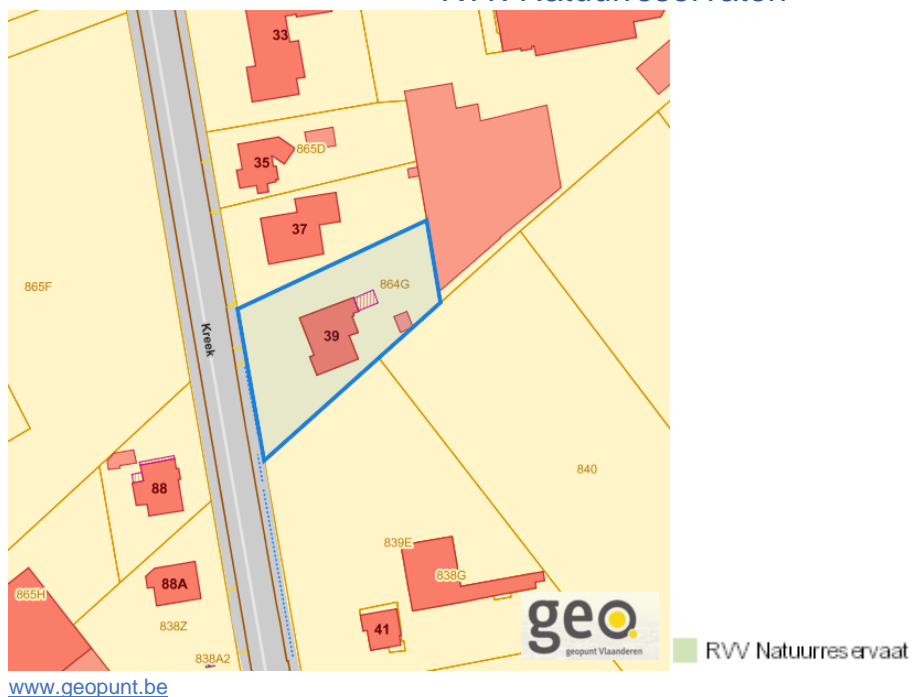
Kreek, 9130 Kieldrecht

Detailkaarten recht van voorkoop pagina 4

### Rvv: Oeverzones en overstromingsgebieden



### Rvv: Natuurreservaten



Dossier: 00-00-3068/024

Kreek, 9130 Kieldrecht

Detailkaarten recht van voorkoop pagina 5

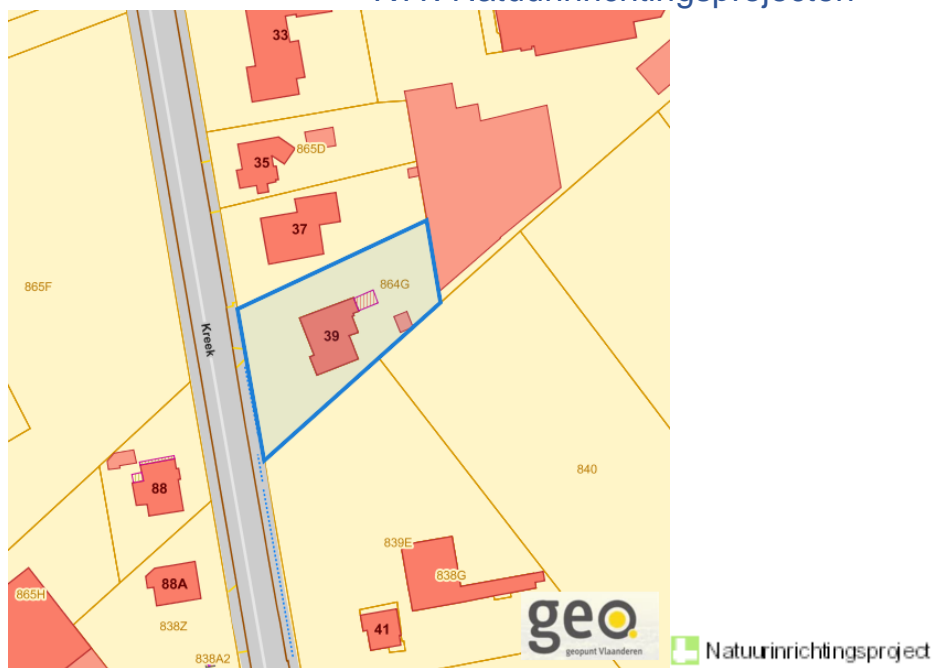
### Rvv: Landinrichtingsplan en inrichtingsnota



[www.geopunt.be](http://www.geopunt.be)

RvW Landinrichting

### Rvv: Natuurinrichtingsprojecten



[www.geopunt.be](http://www.geopunt.be)

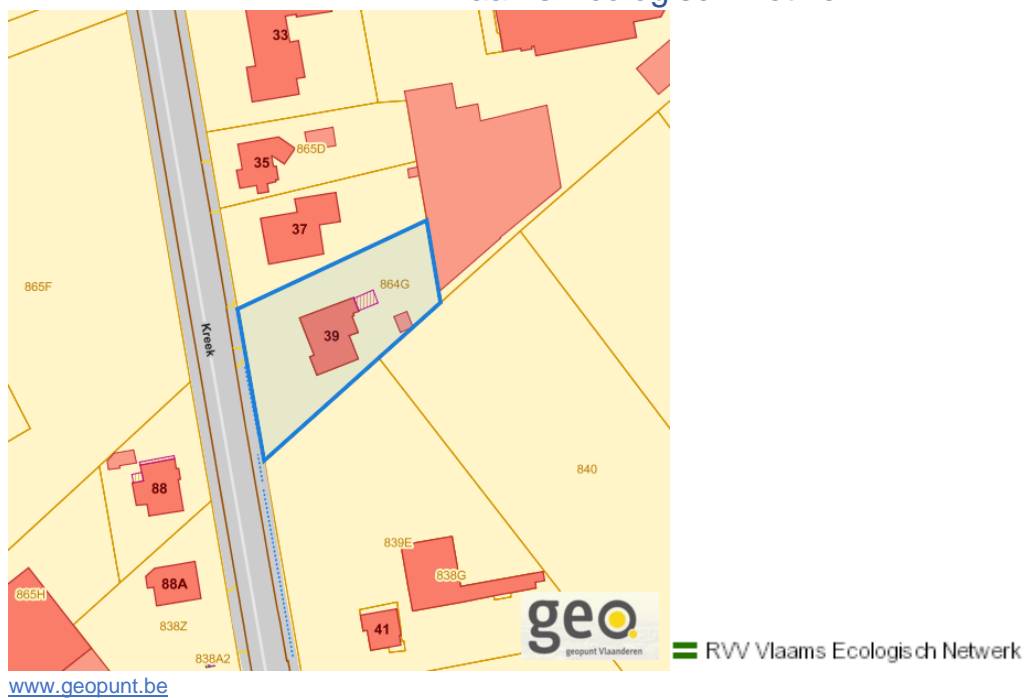
Natuurinrichtingsproject

Dossier: 00-00-3068/024

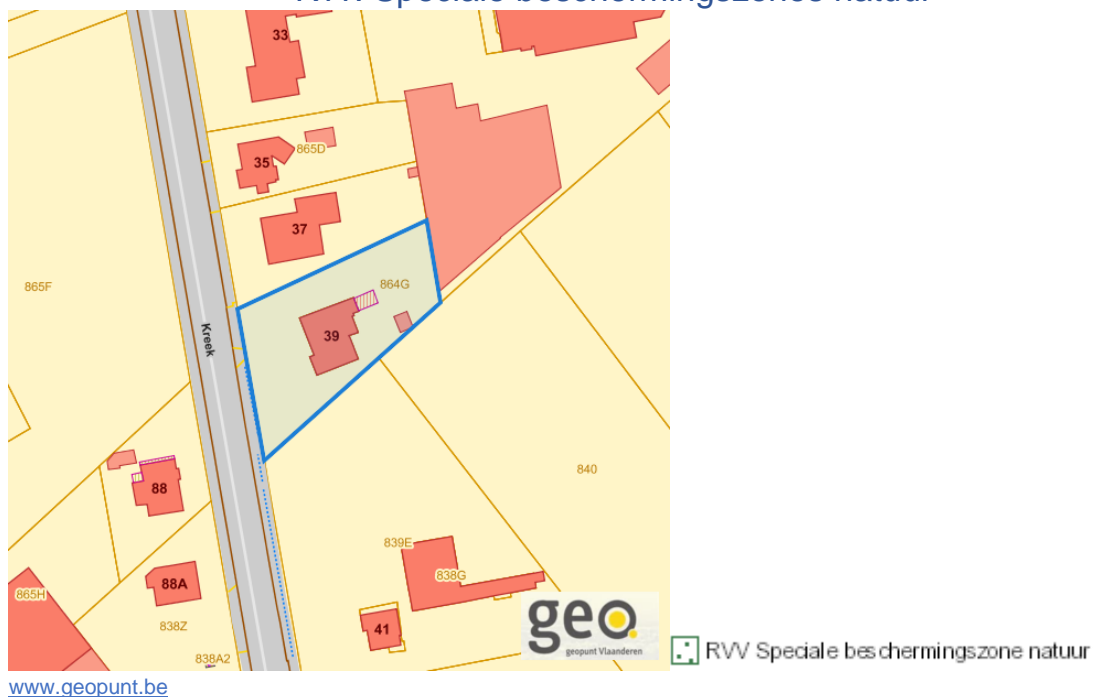
Kreek, 9130 Kieldrecht

Detailkaarten recht van voorkoop pagina 6

### Rvv: Vlaams Ecologisch Netwerk



### Rvv: Speciale beschermingszones natuur



Dossier: 00-00-3068/024



---

*Beschermd onroerend erfgoed*

---

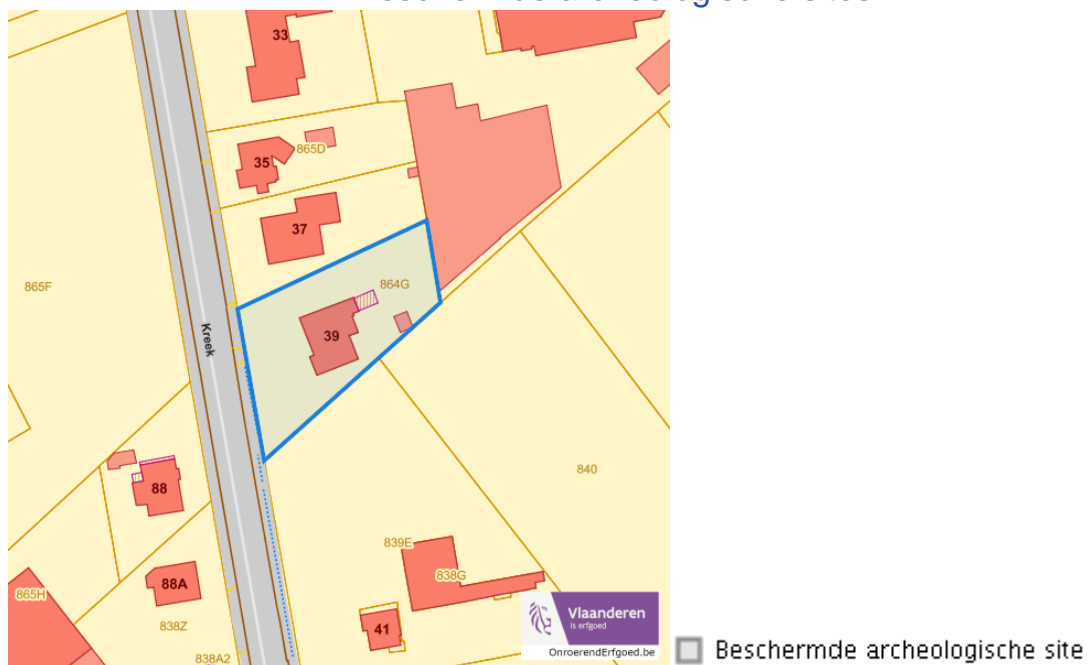
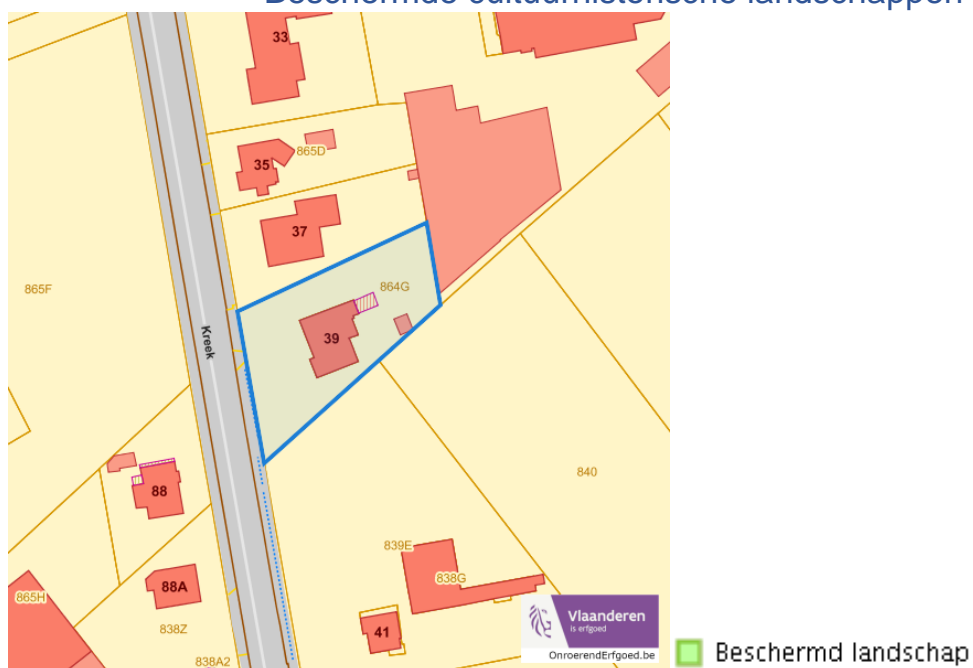


---

*Detailkaarten beschermd onroerend erfgoed*

---

Detailkaarten beschermd onroerend erfgoed pagina 1

**Beschermd archeologische sites****Beschermd cultuurhistorische landschappen**

Dossier: 00-00-3068/024

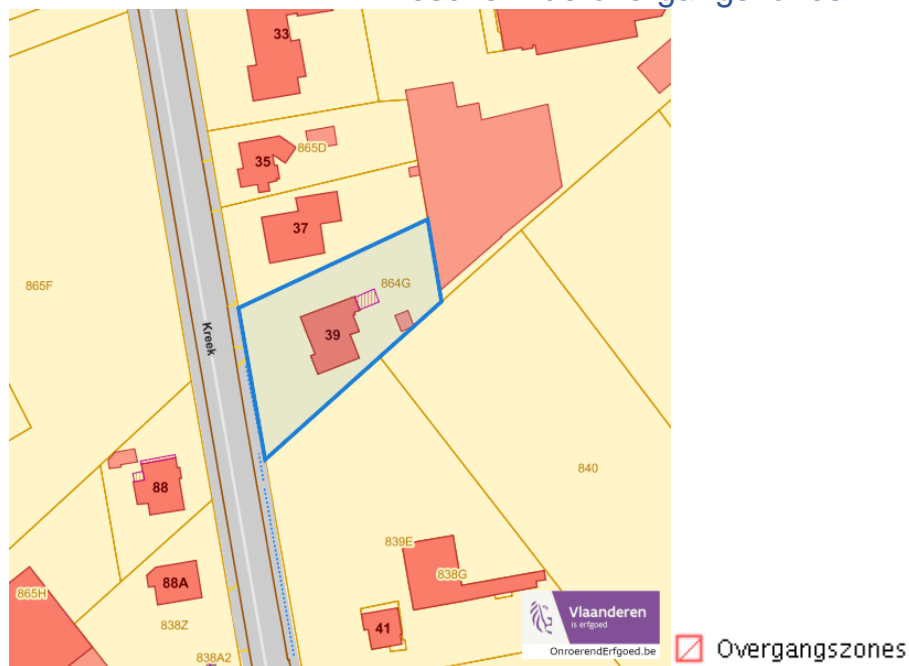
Kreek, 9130 Kieldrecht

Detailkaarten beschermd onroerend erfgoed pagina 2

## Beschermd monumenten



## Beschermd overgangszones

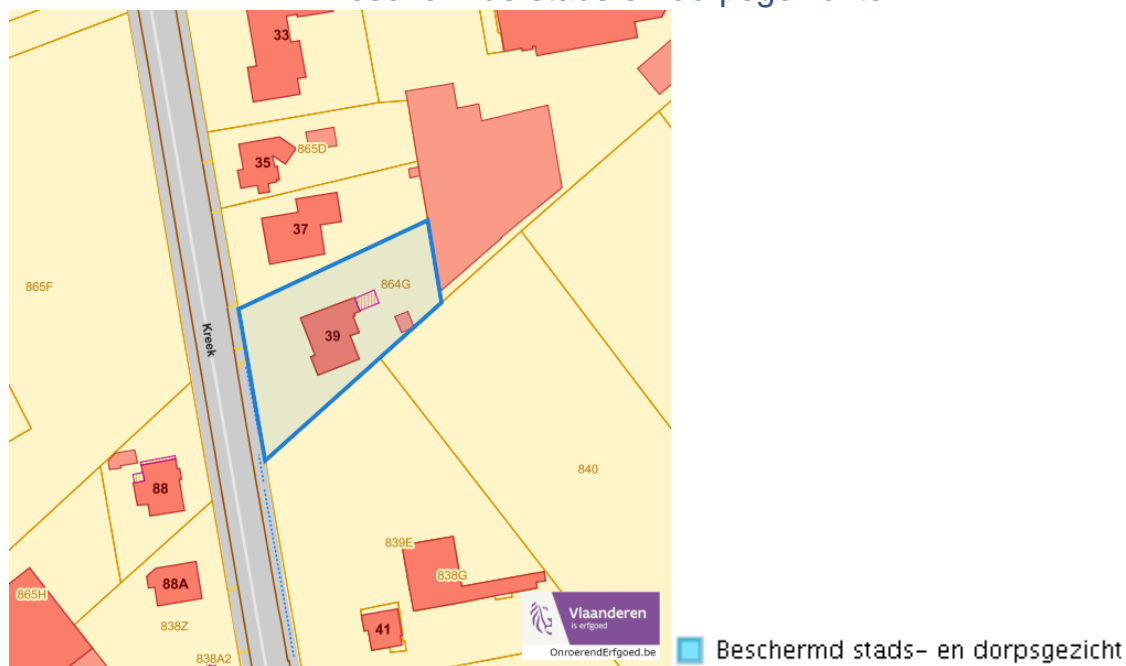


Dossier: 00-00-3068/024

Kreek, 9130 Kieldrecht

Detailkaarten beschermd onroerend erfgoed pagina 3

### Beschermdde stads en dorpsgezichten

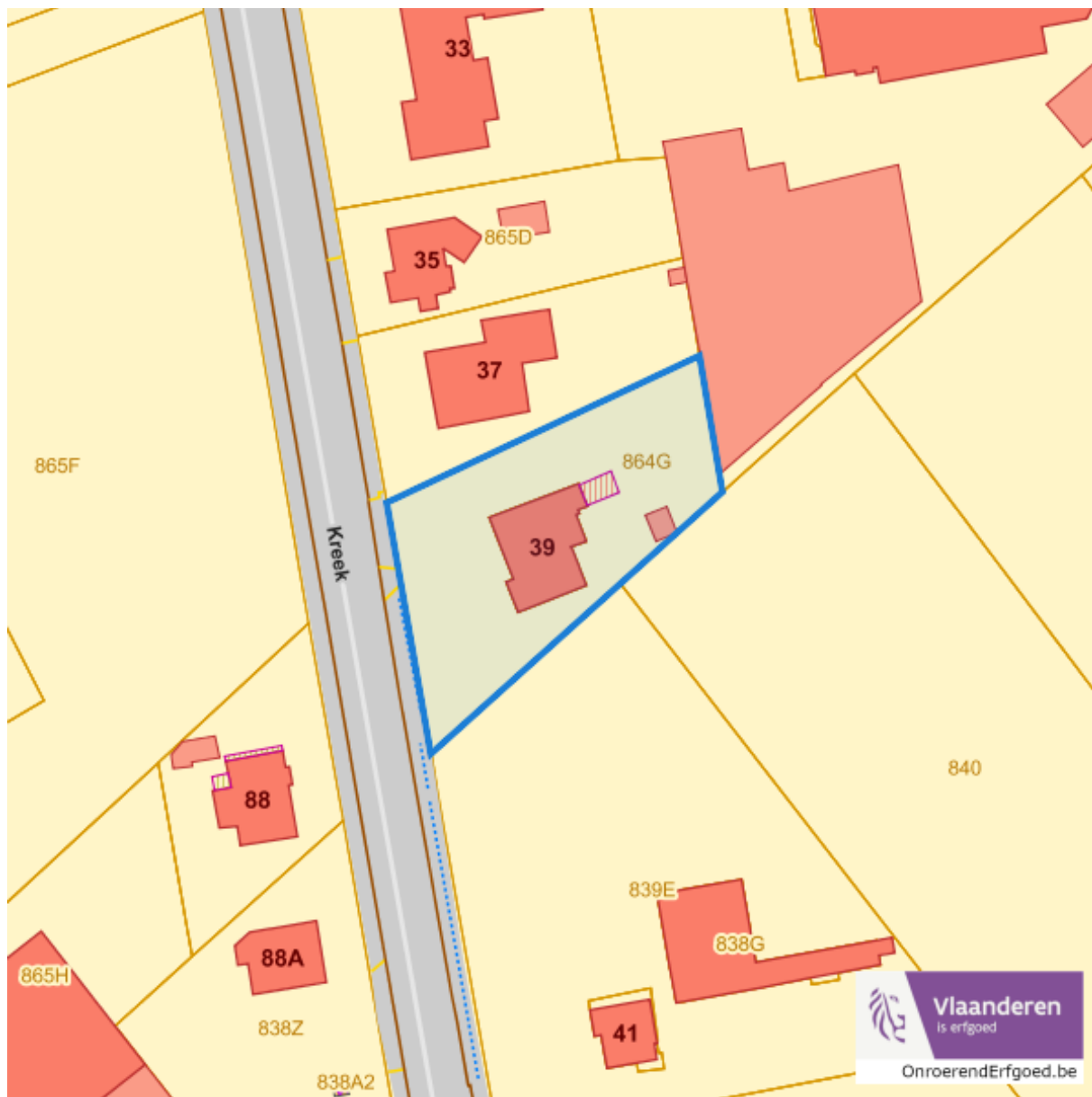


Dossier: 00-00-3068/024

---

*Vastgestelde inventarissen*

---



Dossier: 00-00-3068/024

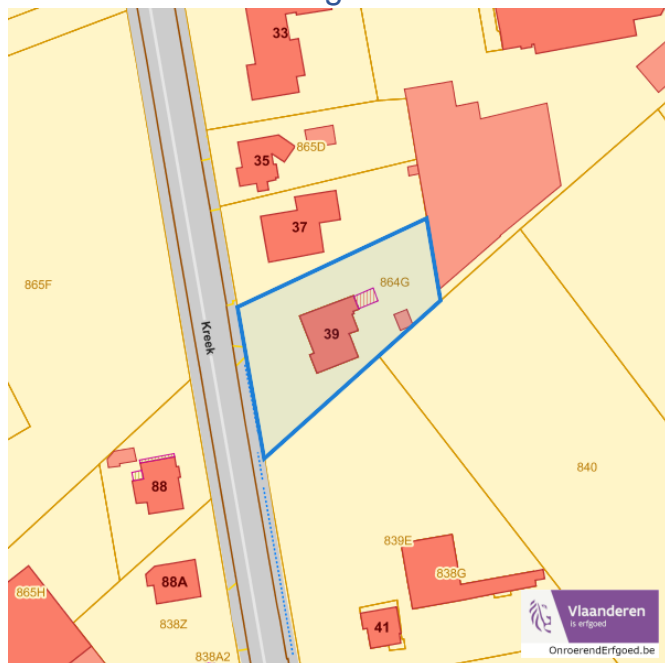
---

*Detailkaarten vastgestelde inventarissen*

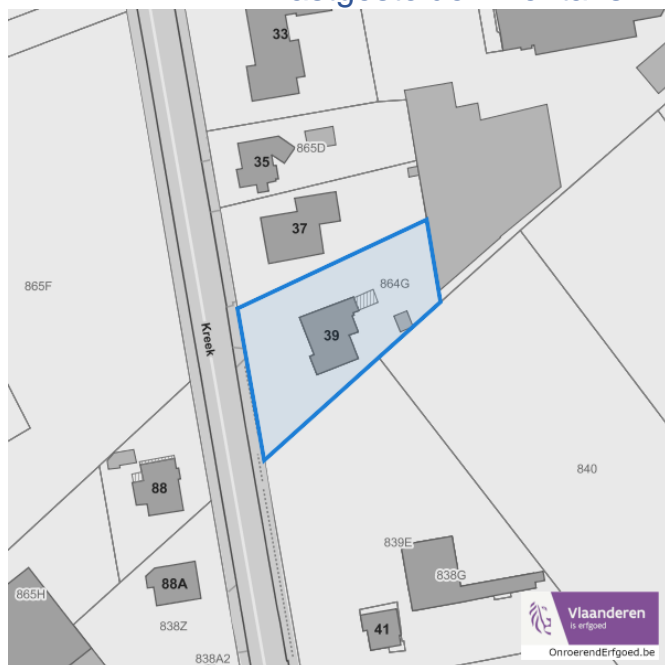

---

Detailkaarten vastgestelde inventaris pagina 1

### Vastgestelde inventaris: Archeologische zones


 Vastgestelde afgebakende archeologische zone

### Vastgestelde inventaris: Bouwkundig erfgoed

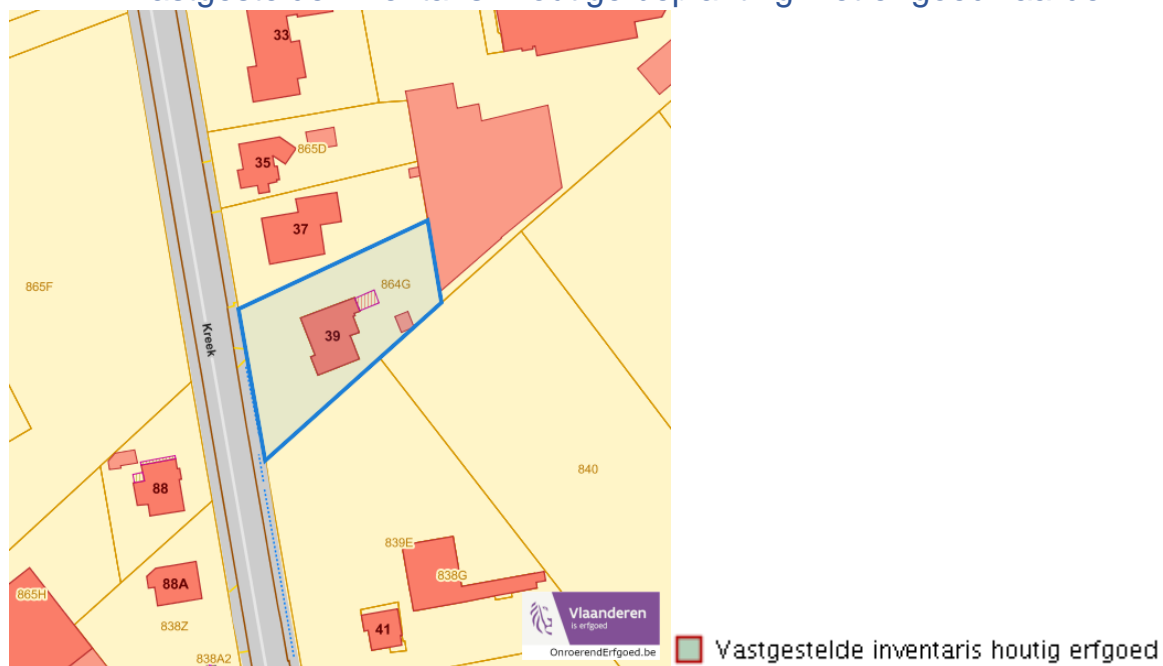

 Item uit de vastgestelde inventaris bouwkundig erfgoed

Dossier: 00-00-3068/024

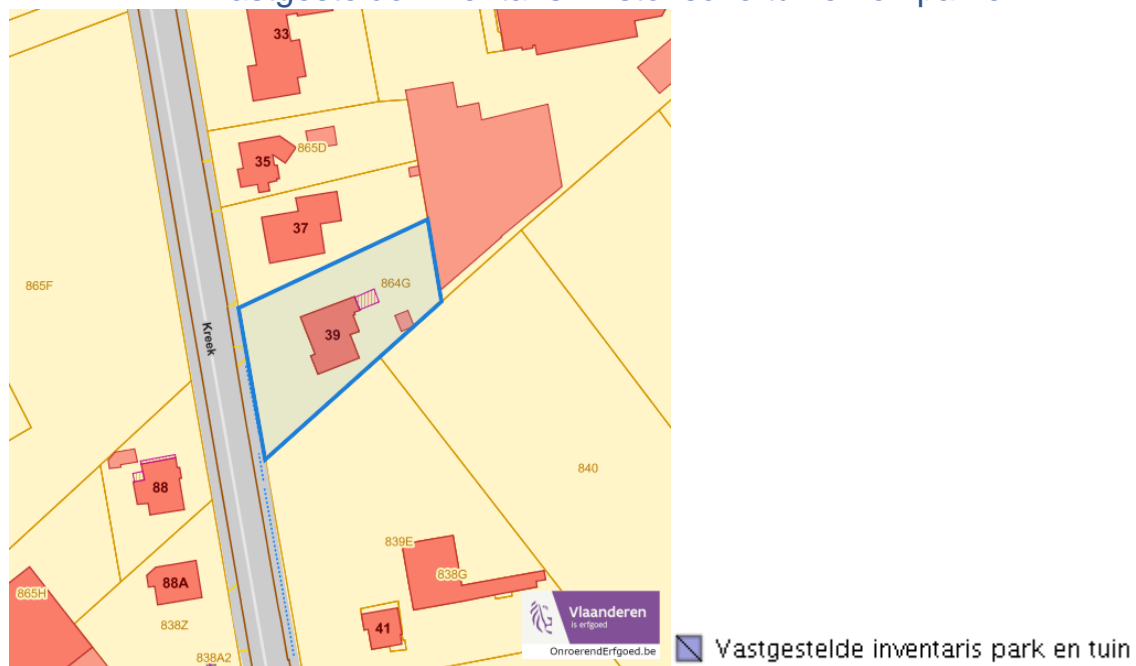
Kreek, 9130 Kieldrecht

Detailkaarten vastgestelde inventaris pagina 2

## Vastgestelde inventaris: Houtige beplanting met erfgoedwaarde



## Vastgestelde inventaris: Historische tuinen en parken

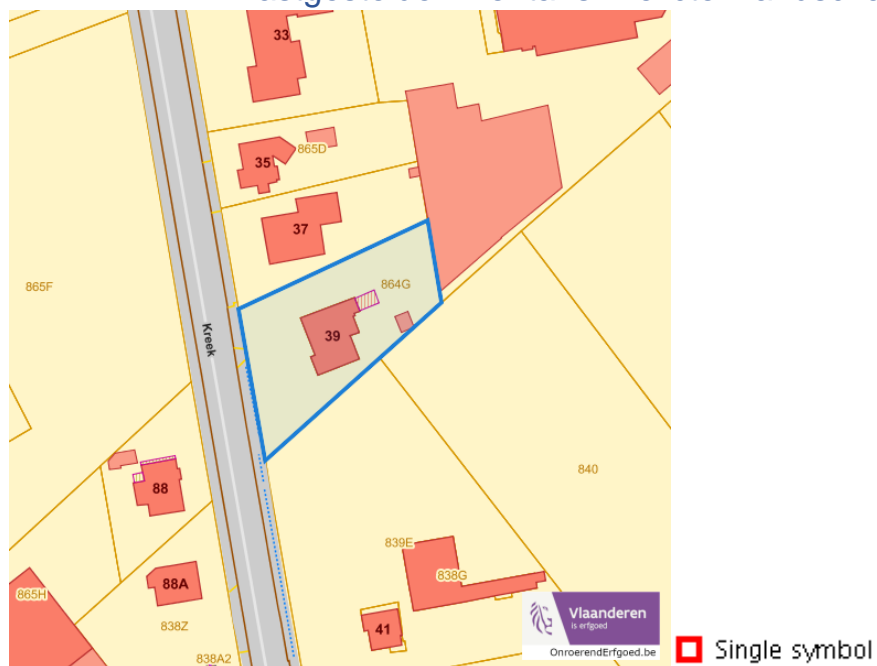


Dossier: 00-00-3068/024

Kreek, 9130 Kieldrecht

Detailkaarten vastgestelde inventaris pagina 3

### Vastgestelde inventaris: Relicten landschapsatlas



Dossier: 00-00-3068/024



Wetenschappelijke inventarissen



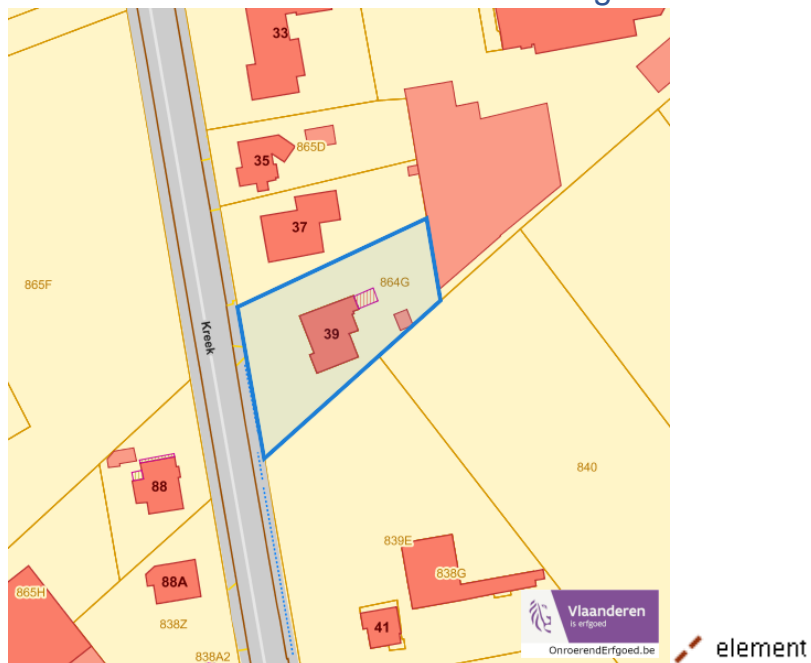
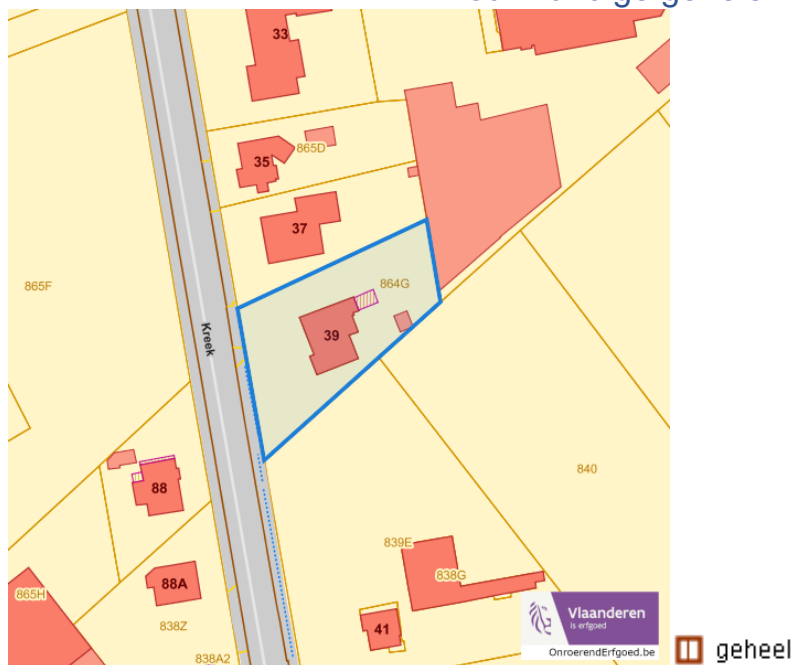
Dossier: 00-00-3068/024

---

*Detailkaarten wetenschappelijke inventarissen*

---

Detailkaarten wetenschappelijke inventarissen pagina 1

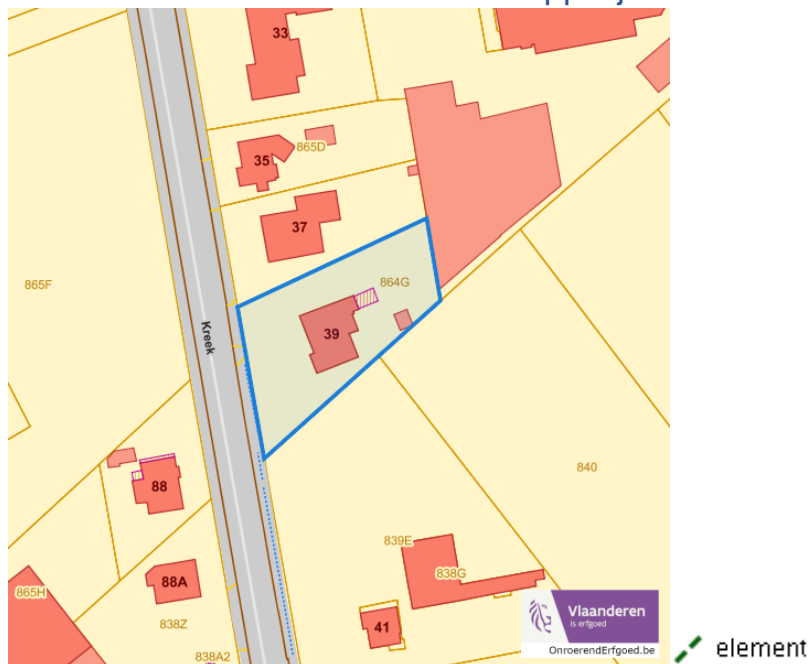
**Bouwkundige elementen****Bouwkundige gehelen**

Dossier: 00-00-3068/024

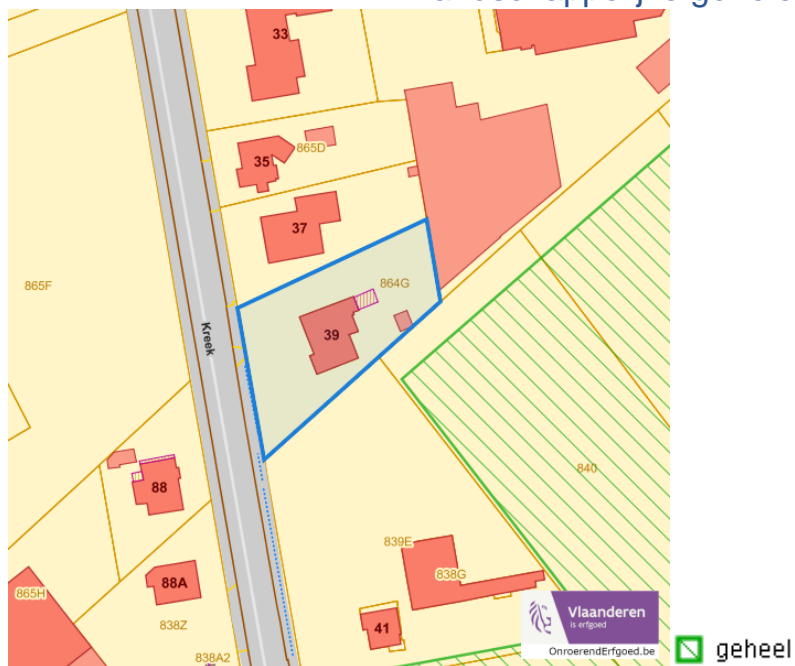
Kreek, 9130 Kieldrecht

Detailkaarten wetenschappelijke inventarissen pagina 2

## Landschappelijke elementen



## Landschappelijke gehelen

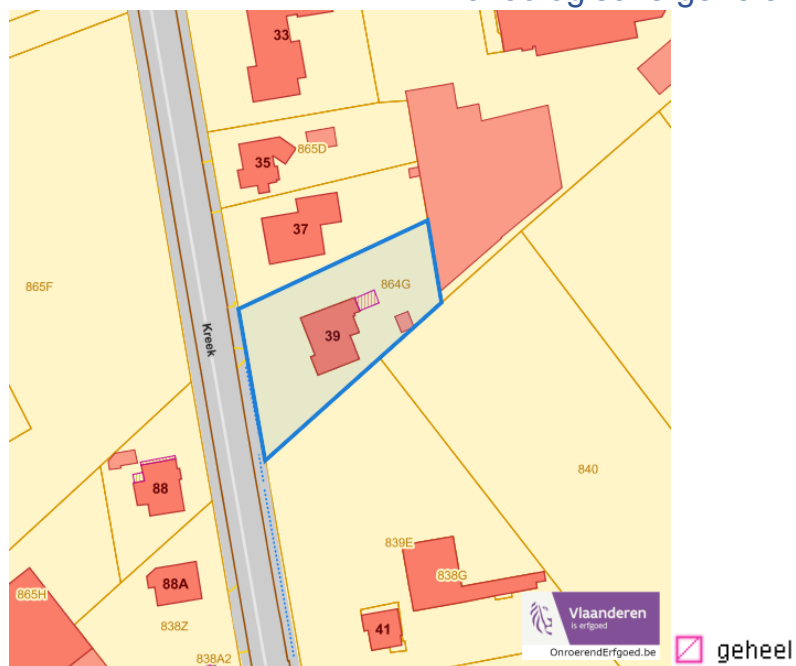


Dossier: 00-00-3068/024

Kreek, 9130 Kieldrecht

Detailkaarten wetenschappelijke inventarissen pagina 3

### Archeologische gehelen

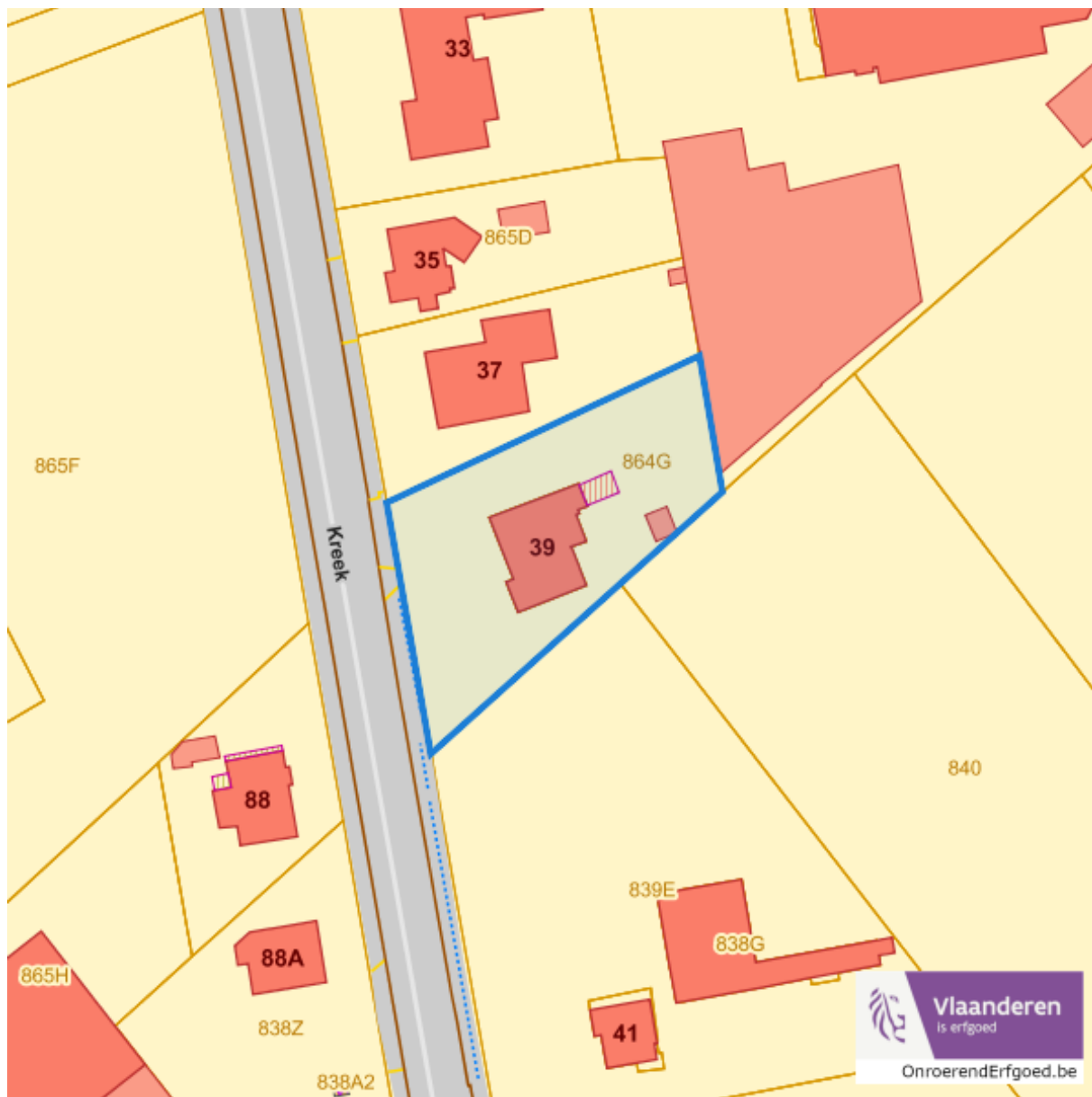


Dossier: 00-00-3068/024

---

*Unesco werelderfgoed*

---

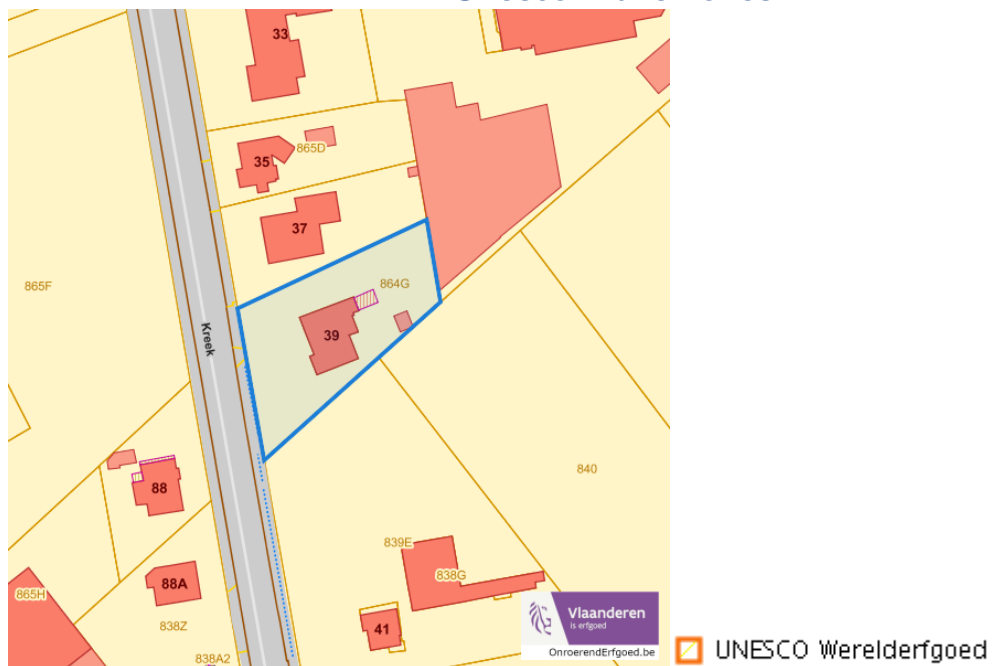


---

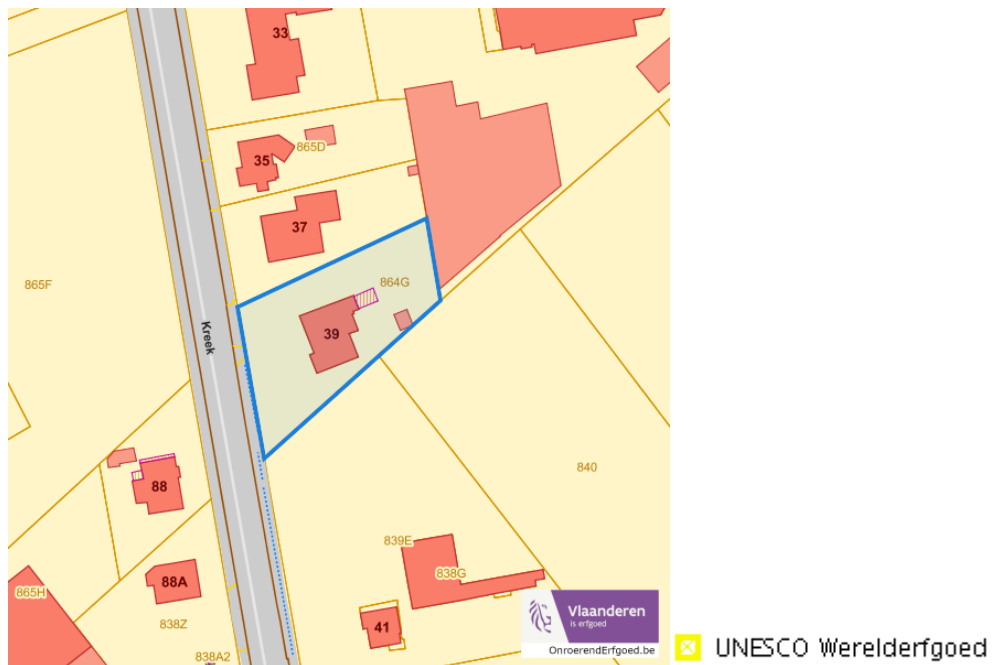
*Detailkaarten Unesco werelderfgoed*

---

## Unesco: Bufferzones



## Unesco: Kernzones



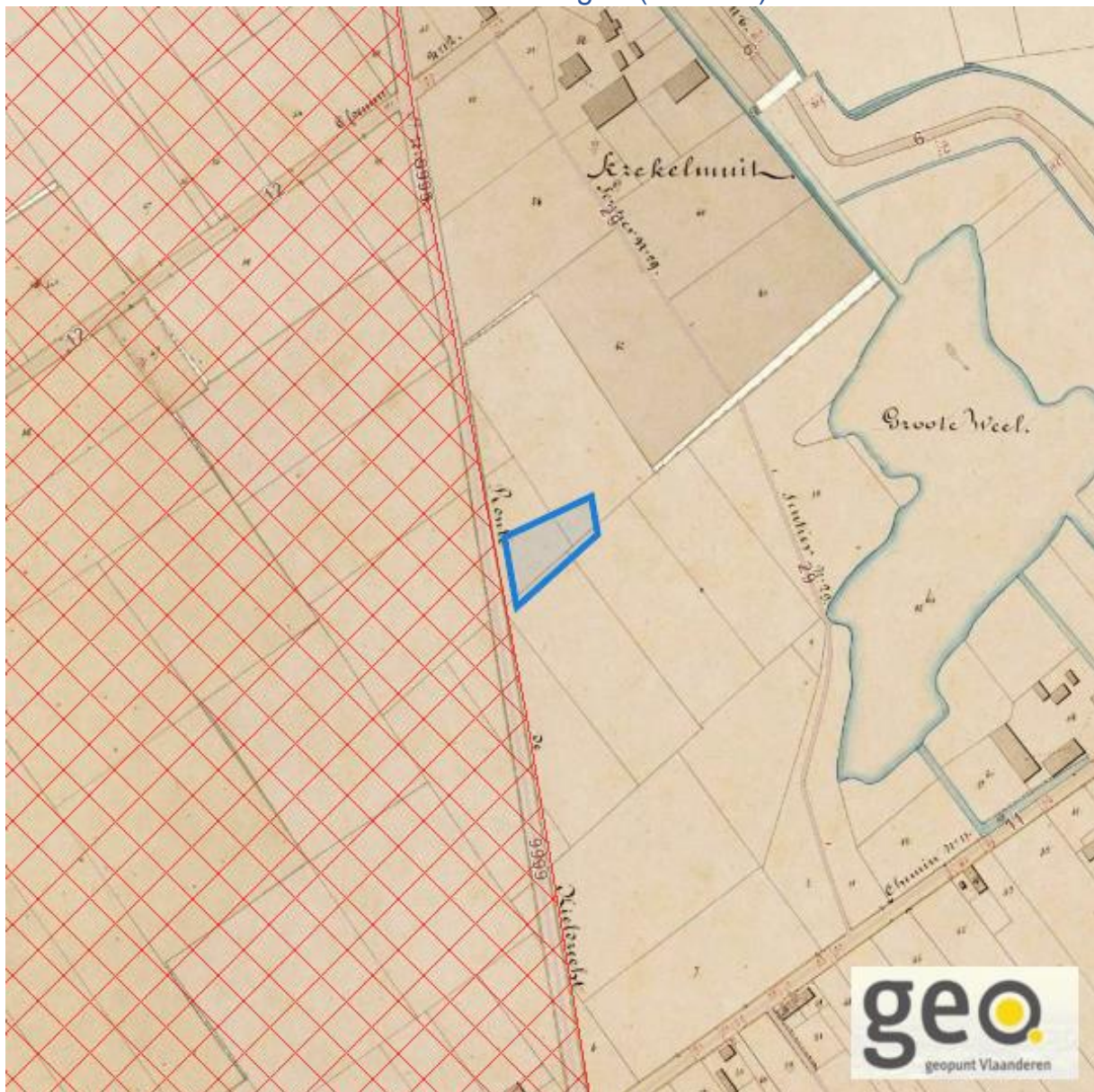
Dossier: 00-00-3068/024

---

Historische kaarten

---

Atlas der Buurtwegen (ca 1840)



[www.geopunt.be](http://www.geopunt.be)

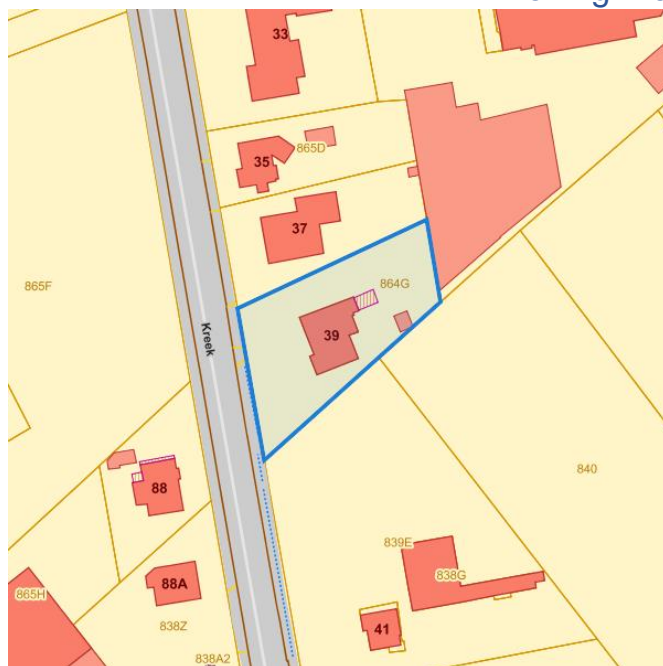
Dossier: 00-00-3068/024

---

 Wonen
 

---

## Woningkwaliteit



- Woningen met een conformiteitsattest
- Panden met een herstellordering
- Vlaamse inventaris van ongeschikte en onbewoonbare woningen

[www.geopunt.be](http://www.geopunt.be)

## Conformiteitsattest gemeente beperkte duurtijd



- Conformiteitsattest beperkte duurtijd
- Nee
  - Ja

[www.geopunt.be](http://www.geopunt.be)

Dossier: 00-00-3068/024



Kreek, 9130 Kieldrecht

## Conformiteitsattest gemeente verplicht



Dossier: 00-00-3068/024