

Table des matières

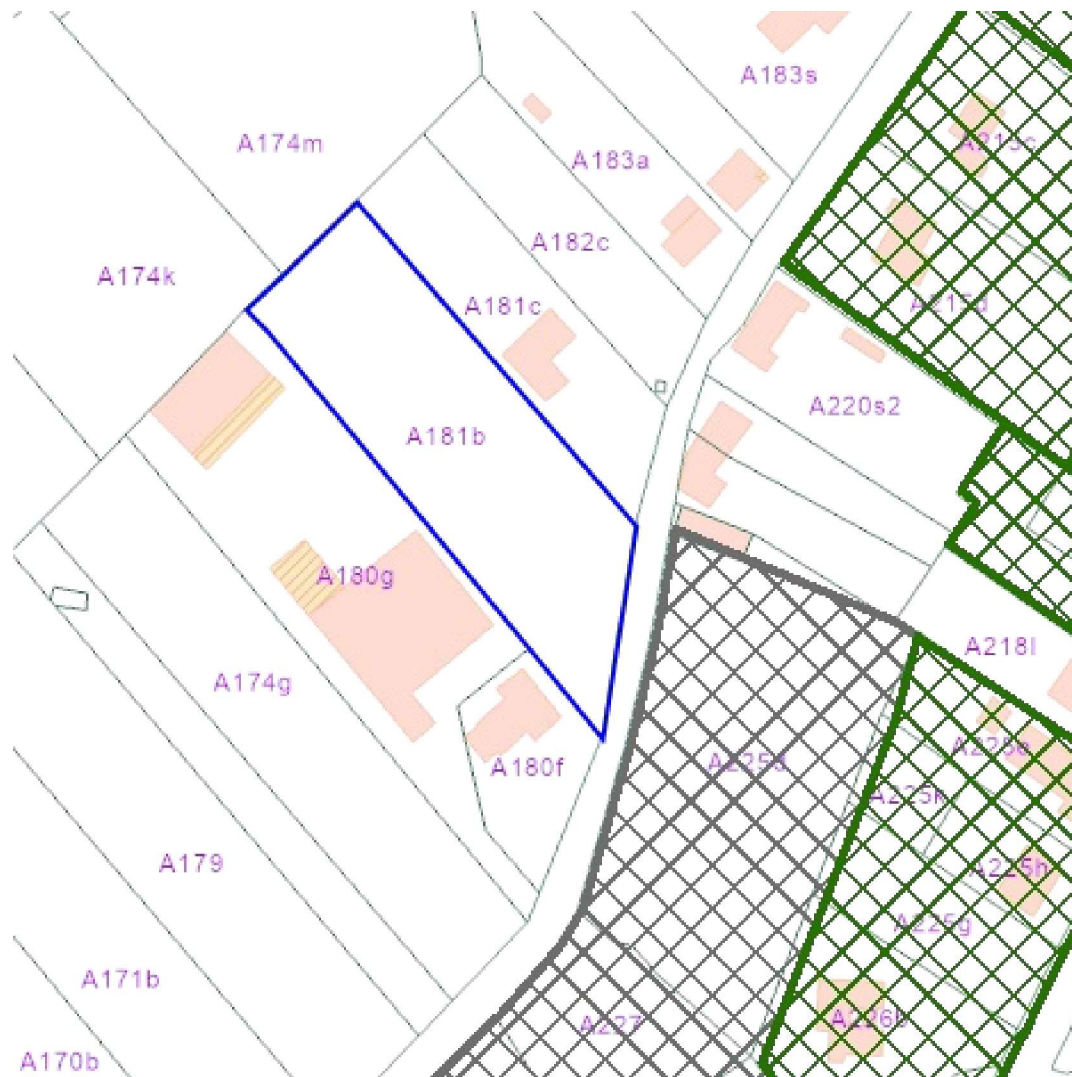


Lotissements (LOT).....	2
Plan de secteur en vigueur (version coordonnée vectorielle).....	3
Patrimoine - Biens mondial UNESCO - Série.....	4
Aléa d'inondation (en vigueur) - Série.....	5
Région agricole.....	6

Légende

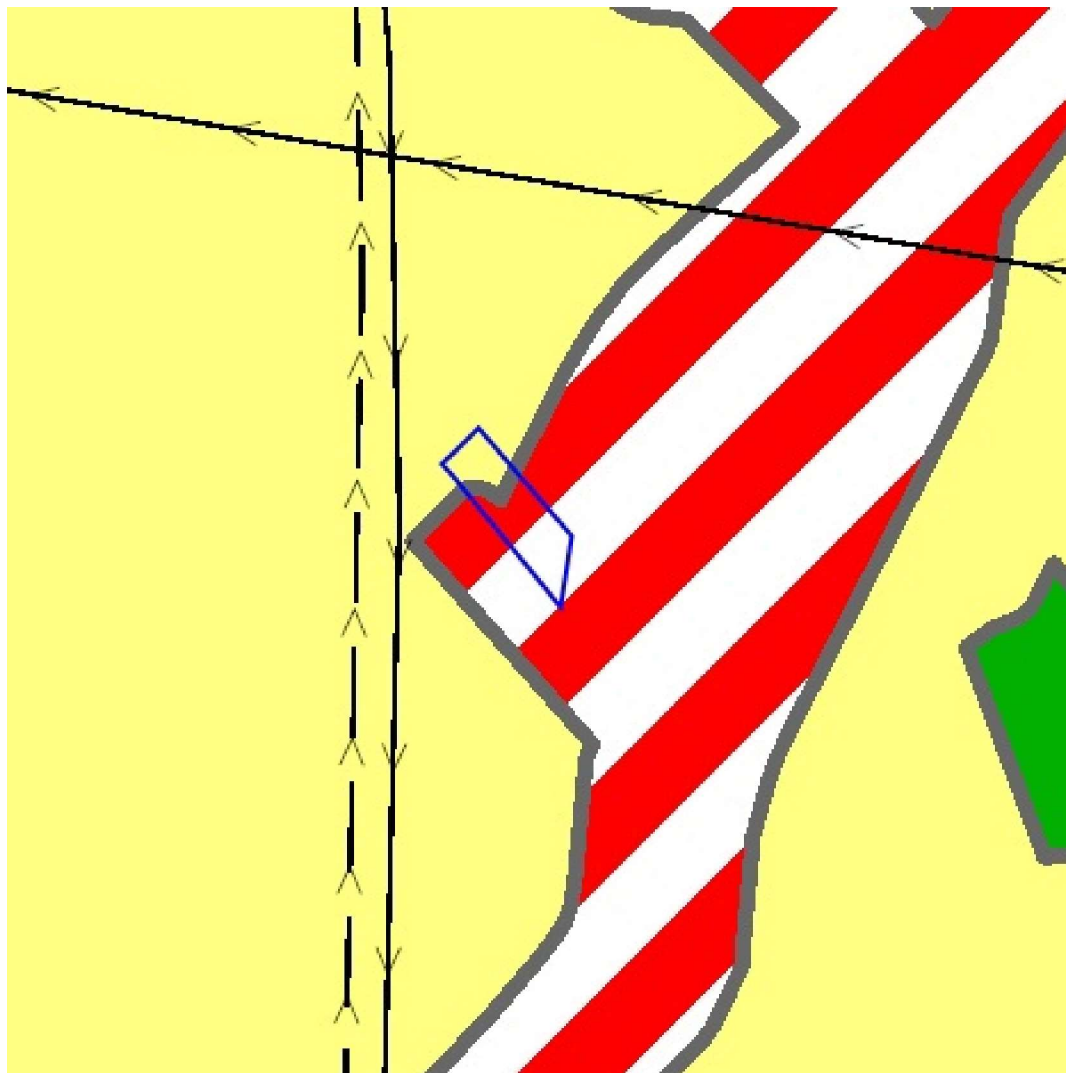
résultat dans carte

résultat dans parcelle



Sources
Service public de Wallonie (SPW)
[WMS AMENAGEMENT_TERRITOIRE_LOT](#)

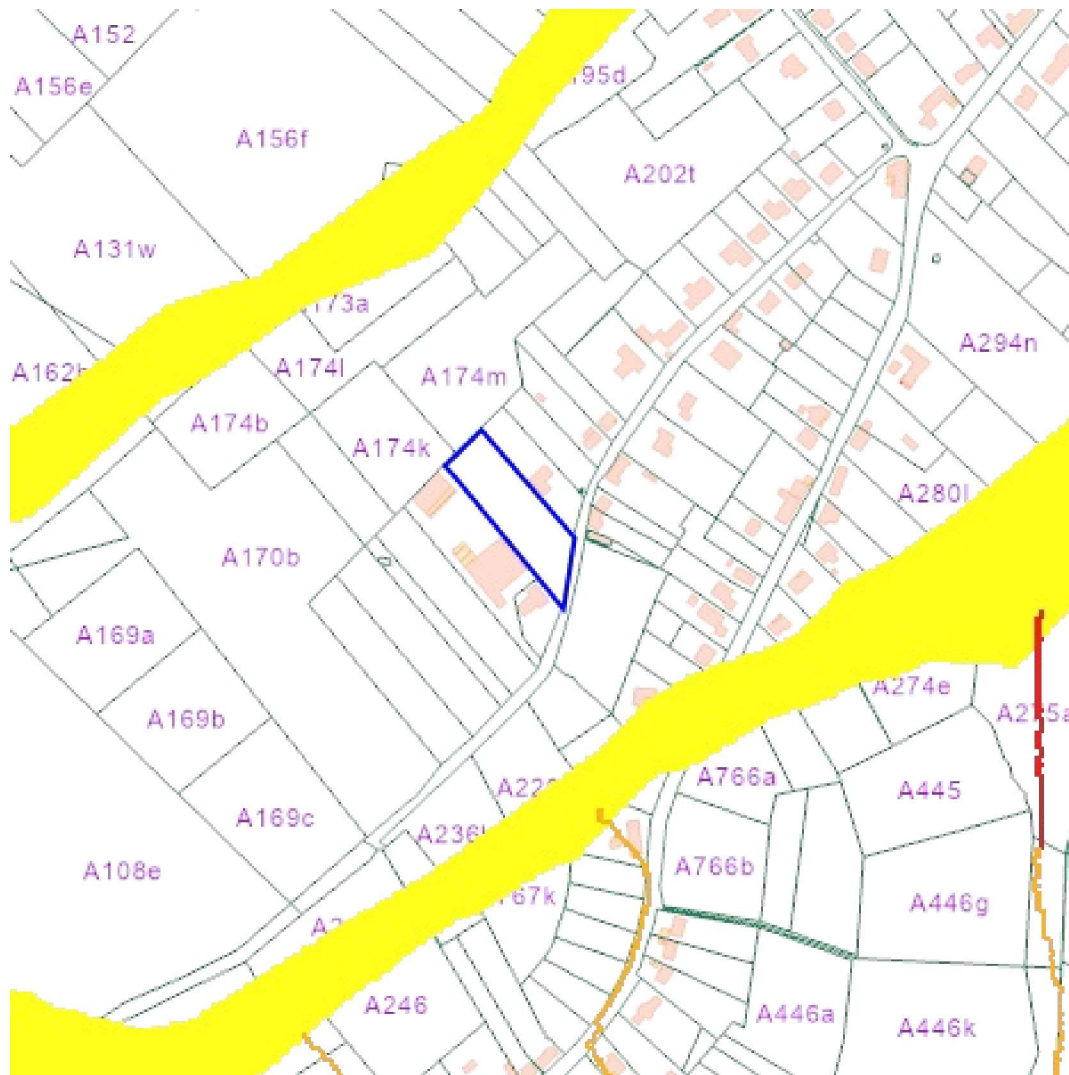
[Consulter sur WalOnMap.be](#)



[Consulter sur WalOnMap.be](#)

Sources
Service public de Wallonie (SPW)
[WMS AMENAGEMENT_TERRITOIRE_PDS](#)

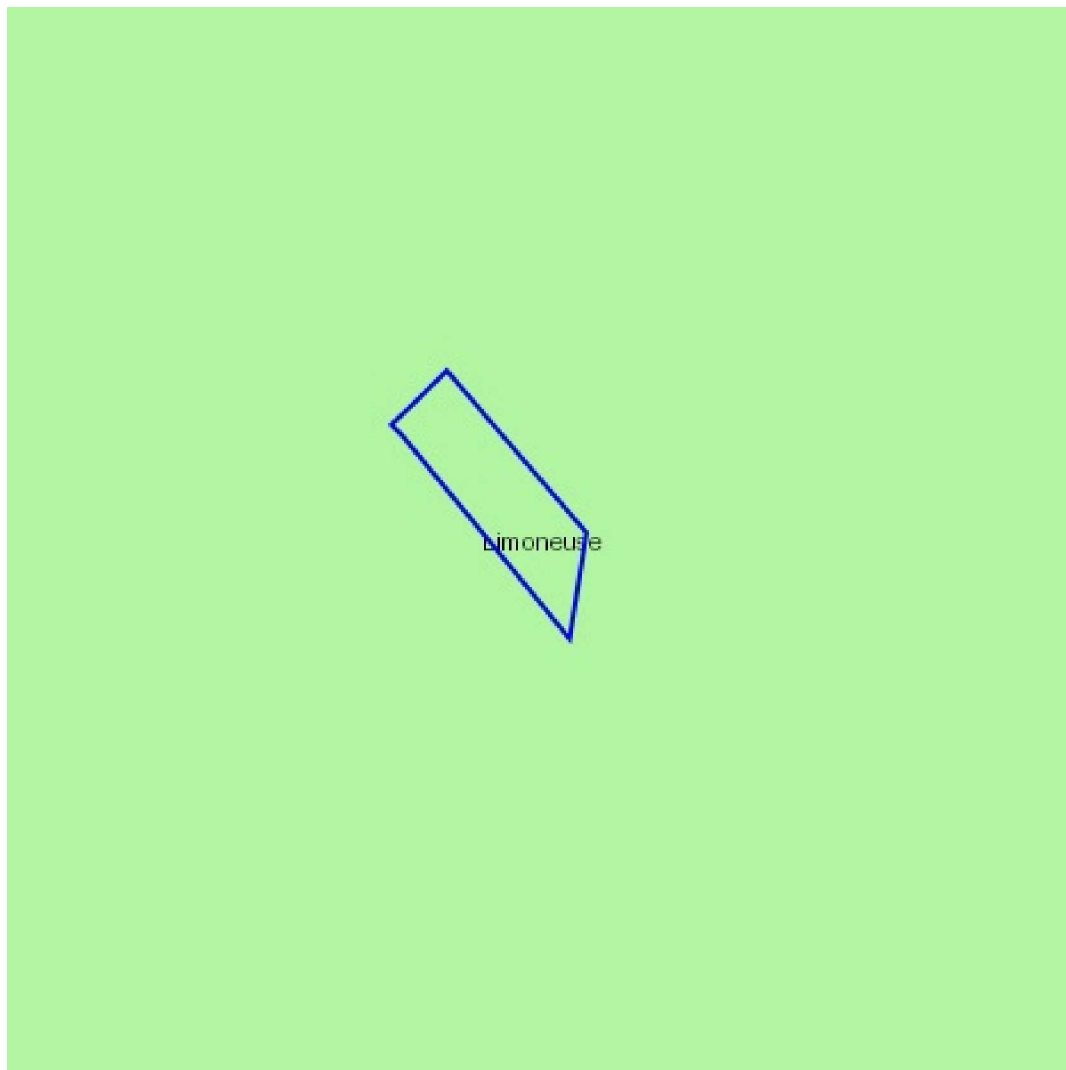
Propriété	Valeur
LIENDOC	http://spw.wallonie.be/dgo4/site_thema/index.php?thema=modif_ps&&details=92094-MPS-0001-01
LIEN_WALLEX	https://wallex.wallonie.be/index.php?doc=30280&&rev=31858-20809#FR_17909257



[Consulter sur WalOnMap.be](#)

Sources
 Service public de Wallonie (SPW)
[WMS EAU_ALEA_INOND](#)

Propriété	Valeur
PDF_ALEA	http://cartocit2.wallonie.be/ALINO/2020/ALEA/Alea40/20210218_Alea40_4753.pdf
PDF_ALEA	http://cartocit2.wallonie.be/ALINO/2020/ALEA/Alea/20210218_Alea_47_4.pdf



[Consulter sur WalOnMap.be](#)

Sources

Service public de Wallonie (SPW)

[WMS LIMITES_LIMITES_REGIONSAGRICOLES](#)

NOM

-  Ardenne
-  Campine
-  Campine Hennuyère
-  Condroz
-  Fagnes
-  Famenne
-  Haute Ardenne
-  Jurassique
-  Limoneuse
-  Polders et Dunes
-  Région herbagère
-  Sablo-limoneuse
-  Sablonneuse