

Province de Luxembourg

Commune de Arlon

Références cadastrales

**Arlon 4/Bonnert/
D 704R**

Objet

**Plan de divison parcellaire
ayant pour objet l'urbanisation
de cette parcelle**

en 7 lots

Lotissement

- Lot 1 6a 37ca 704R (pie 1)
- Lot 2 6a 10ca 704R (pie 2)
- Lot 3 4a 64ca 704R (pie 3)
- Lot 4 5a 35ca 704R (pie 4)
- Lot 5 5a 33ca 704R (pie 5)
- Lot 6 8a 18ca 704R (pie 6)
- Lot 7 46ca Jardin hors zonePu 704R (pie 7)

Propriétaire(s)

Les consorts Serge, Michel, Françoise et Jean-Claude

Echelle: 1/500 Plan n°: 2021/091

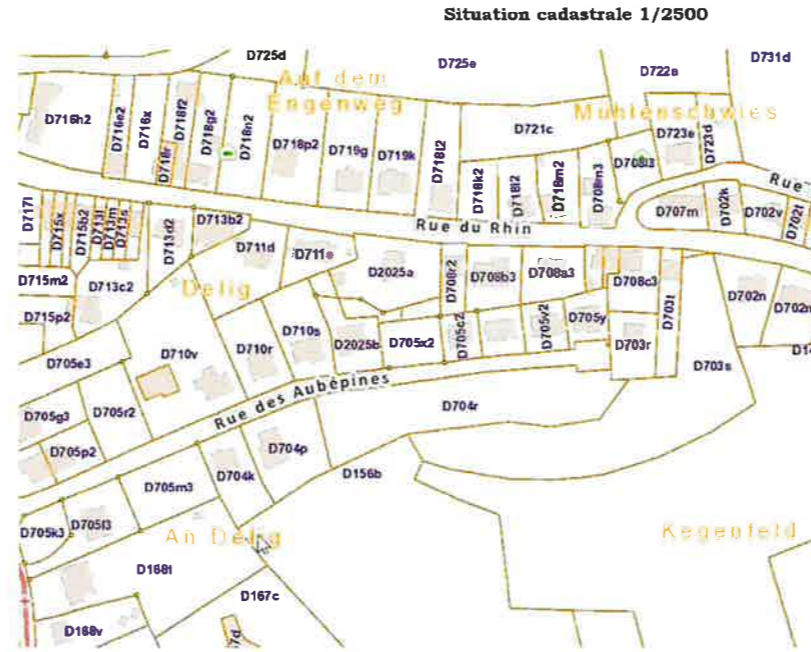
Types de coordonnées LB 2008 Identifiant cadastral 81006 - 10525

Date: 01/11/2021



Levé et dressé par
Jacques DEOM

Géomètre expert GE0040079
assermenté au Tribunal de 1ère Instance d'Arlon
Rue de Maou, 7 à B6721 Anlier
Tél.: 063/42 33 46 Gsm: 0476/94 75 85
E-mail: jacques.deom@gmail.com

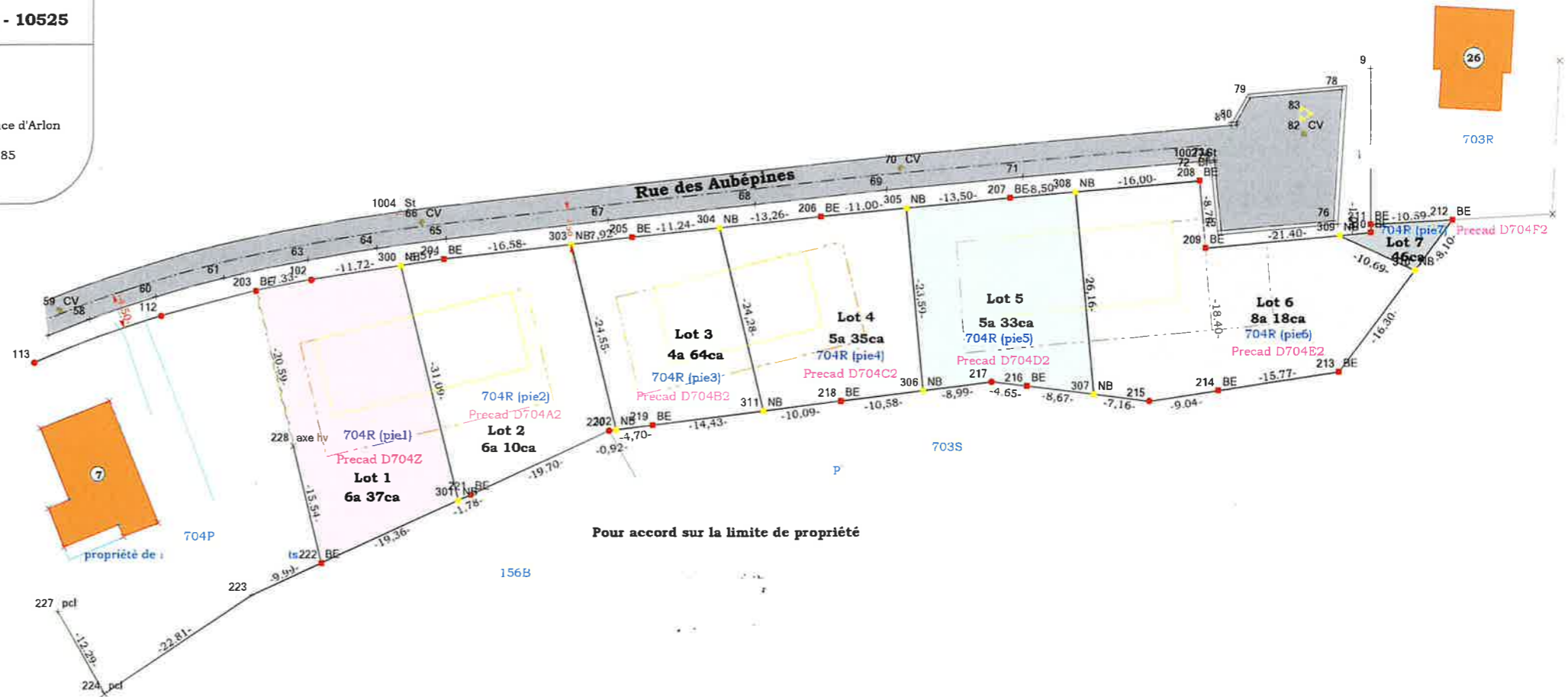
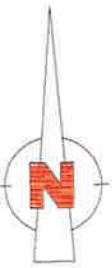


Légende

- limite issue de la photo aérienne
- axe de la voirie
- - - limite extrême construction
- limite bâtiment principal
- • ligne électrique BT
- limite bâtiment existant
- limite parcellaire bâtie
- limite issue du plan cadastral
- - - clôture existante
- limite parcellaire et lots
- Bouche Incendie
- NB Nouvelle borne de type feno
- point limite non matérialisé
- CV Chambre de visite
- P Poteau électricité et/ou éclairage
- Borne existante

Coordonnées LB 2008

59	755329,31	542377,58
66	755376,09	542388,90
70	755437,87	542395,86
72	755475,64	542395,45
82	755489,95	542408,28
203	755354,61	542380,84
204	755378,89	542384,12
205	755483,23	542386,92
206	755427,58	542389,58
207	755451,96	542391,99
208	755476,37	542394,18
209	755477,17	542395,51
210	755498,48	542387,48
211	755498,48	542388,52
212	755509,86	542389,12
213	755494,46	542369,57
214	755478,87	542367,19
215	755469,93	542365,83
216	755454,21	542367,76
217	755449,59	542366,33
218	755430,18	542365,86
219	755405,86	542362,76
220	755400,29	542362,85
221	755382,40	542353,80
222	755363,21	542344,95
223	755354,13	542340,77
224	755335,24	542327,98
227	755329,17	542338,66
228	755359,51	542366,05
300	755373,30	542383,27
301	755380,79	542353,06
302	755401,20	542362,17
303	755395,36	542386,02
304	755414,40	542388,14
305	755438,53	542398,66
306	755440,68	542367,19
307	755462,82	542366,70
308	755460,42	542392,75
309	755484,51	542387,11
310	755504,21	542382,63
311	755420,17	542364,58
1002	755476,63	542396,69
1004	755373,34	542396,21



Pour accord sur la limite de propriété