



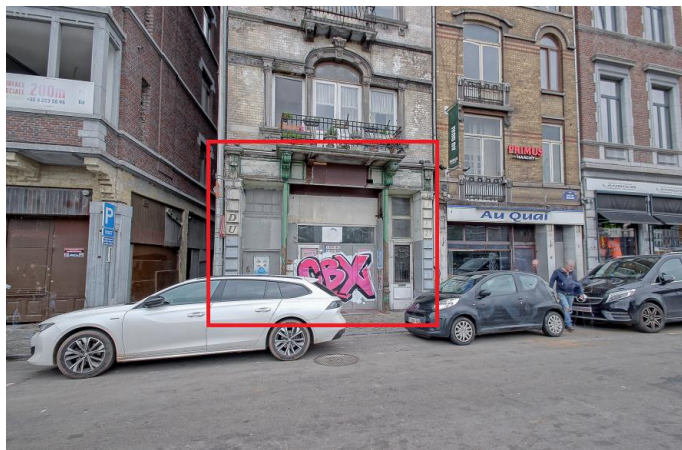
VENTE ONLINE

PHILIPPE BOSSELER

à 6700 Arlon, Avenue de Mersch, 53
Tél. : 063/22.02.28 - Fax : 063/23.36.28
E-mail: philippe.bosseler@notaire.be
TVA : 0851.02.00.95

LES ENCHÈRES NE POURRONT ÊTRE ÉMISES QU'EXCLUSIVEMENT ONLINE PAR LE BIAIS DU SITE INTERNET SÉCURISÉ WWW.BIDDIT.BE

Un local de stockage sis au rez-de-chaussée d'un immeuble situé à Liège, Quai sur Meuse, 12 formant coin avec la rue du Champion.



LA MISE À PRIX POUR CE BIEN EST DE **5.000,00 €**

L'ENCHÈRE MINIMUM POUR CE BIEN S'ÉLÈVE À **500 €**

SOUS-SOL / GARAGE : Caves accessibles par un escalier extérieur.
Pas de garage.

REZ-DE-CHAUSSEE : Un local de stockage à l'état de gros œuvre.

R.C. : 1.435€

JOUISSANCE : Libre à l'acte.

LE BIEN POURRA ÊTRE VISITÉ PAR LES CANDIDATS-ACQUÉREURS SUR PRISE DE RDV AVEC L'ETUDE.

LE JOUR ET L'HEURE DU DÉBUT DES ENCHÈRES EST LE 2 SEPTEMBRE 2024 À 14H00 – LE JOUR ET L'HEURE DE CLOTURE DES ENCHERES EST LE 18 SEPTEMBRE 2024 À 14H00

SOUS RÉSERVE D'ÉVENTUELLES PROLONGATIONS, CONFORMÉMENT À L'ARTICLE 9 DES CONDITIONS GÉNÉRALES, EN RAISON DU SABLIER ET/OU D'UNE PANNE DE LA PLATEFORME D'ENCHÈRES.

CAHIER DES CHARGES ET RENSEIGNEMENTS EN L'ÉTUDE

LE NOTAIRE ATTIRE L'ATTENTION DES ÉVENTUELS ADJUDICATAIRES QU'AUCUN PAIEMENT EN ESPÈCES NE SERA ACCEPTÉ.