













### DETECTION INCENDIE

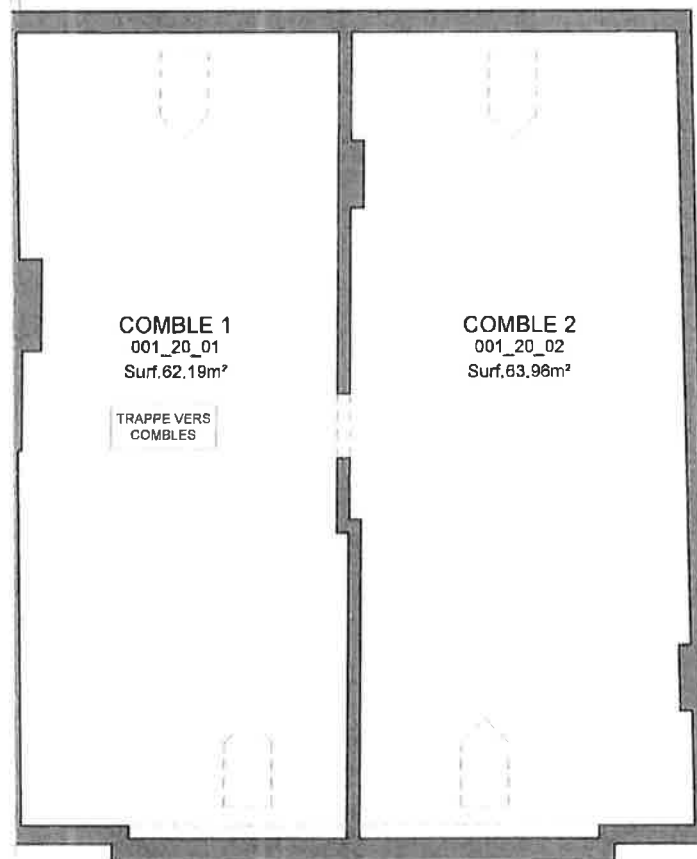
-  Alimentation 24V
-  Centrale incendie
-  Répéteur centrale
-  Module information
-  Détecteur incendie
-  Bouton poussoir
-  Sirène
-  Ouverture porte à clé
-  Electro-aimant
-  Réteneur de porte
-  RFP
-  Ferre Porte

### TYPES D'EQUIPEMENTS

- Porte résistante au feu (RF)
- Extincteur (EX)

### CONTROLES OBLIGATOIRES

- Tableau divisionnaire (TD)
- Cuve à mazout (CM)
- Ultrade secours (ES)
- Parafoudre (PF)
- Ligne de vie (LV)
- Crochet ancrage (CR)
  
- Ascenseur (AS)
- Monte-charge (MC)
- Echelles/escaliers de secours (EE)



030 001 XX XX LV 01  
Ligne de vie

TOITURE PLATÉ

030\_001\_XX\_XX\_PA\_01  
030\_001\_XX\_XX\_PA\_02

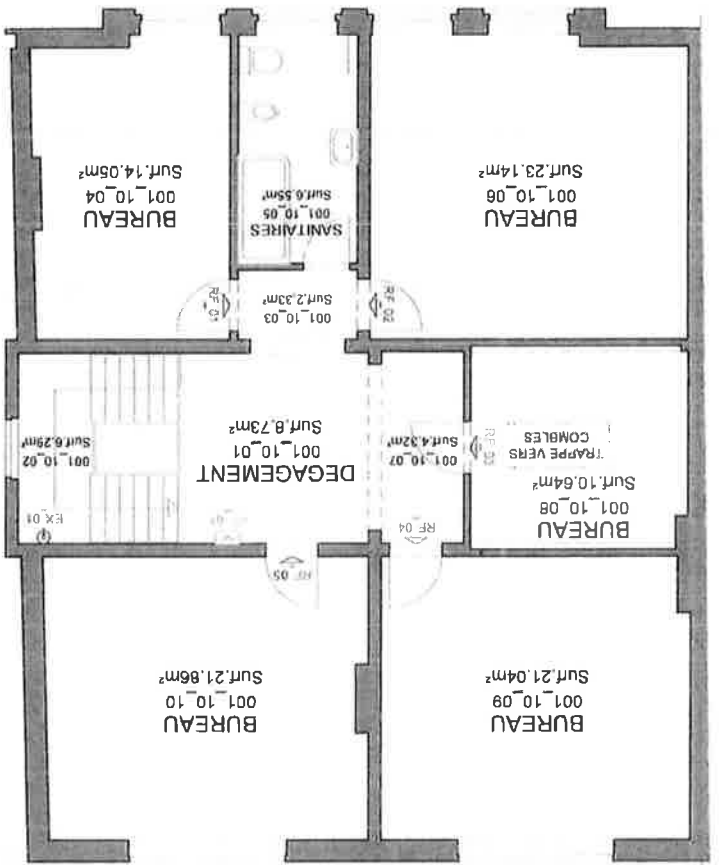
## BATIMENT ADMINISTRATIF + GARAGE - COMBLES

# BATIMENT ADMINISTRATIF + GARAGE - ETAGE

- CONTROLES OBLIGATOIRES**
- Tableau dimensionné (11)
  - Plan de sécurité (11)
  - Parafoudre (PF)
  - Ligne de vie (LV)
  - Crochet ancrage (CR)
  - Ascenseur (AS)
  - Monte-charge (MC)
  - Echelles/oscilliers de secours (EE)

- TYPES D'EQUIPEMENTS**
- Porte résistante au feu (RF)
  - Extincteur (EX)

- DETECTION INCENDIE**
- Alimentation 24V
  - Centrale incendie
  - Répétiteur centrale
  - Module information
  - Détecteur incendie
  - Bouton poussoir
  - Sirene
  - Ouverture porte à clé
  - Electro-aimant
  - Rétenteur de porte
  - RFP
  - Ferme Porte













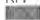
030 001 XX XX LV 01  
 Ligne de vie

TOTURE PLATE  
 030 001 XX XX LV 01

030 001 XX XX PA 01  
 030 001 XX XX PA 02

|   |   |   |   |
|---|---|---|---|
| ☐ | ☐ | ☐ | ☐ |
| ☐ | ☐ | ☐ | ☐ |
| ☐ | ☐ | ☐ | ☐ |

### DETECTION INCENDIE

-  Alimentation 24V
-  Centrale incendie
-  Répéteur centrale
-  Module information
-  DéTECTEUR incendie
-  Bouton poussoir
-  Sirène
-  Ouverture porte à clé
-  Electro-aimant
-  Rétenteur de porte
-  Rétenteur / Ferme Porte

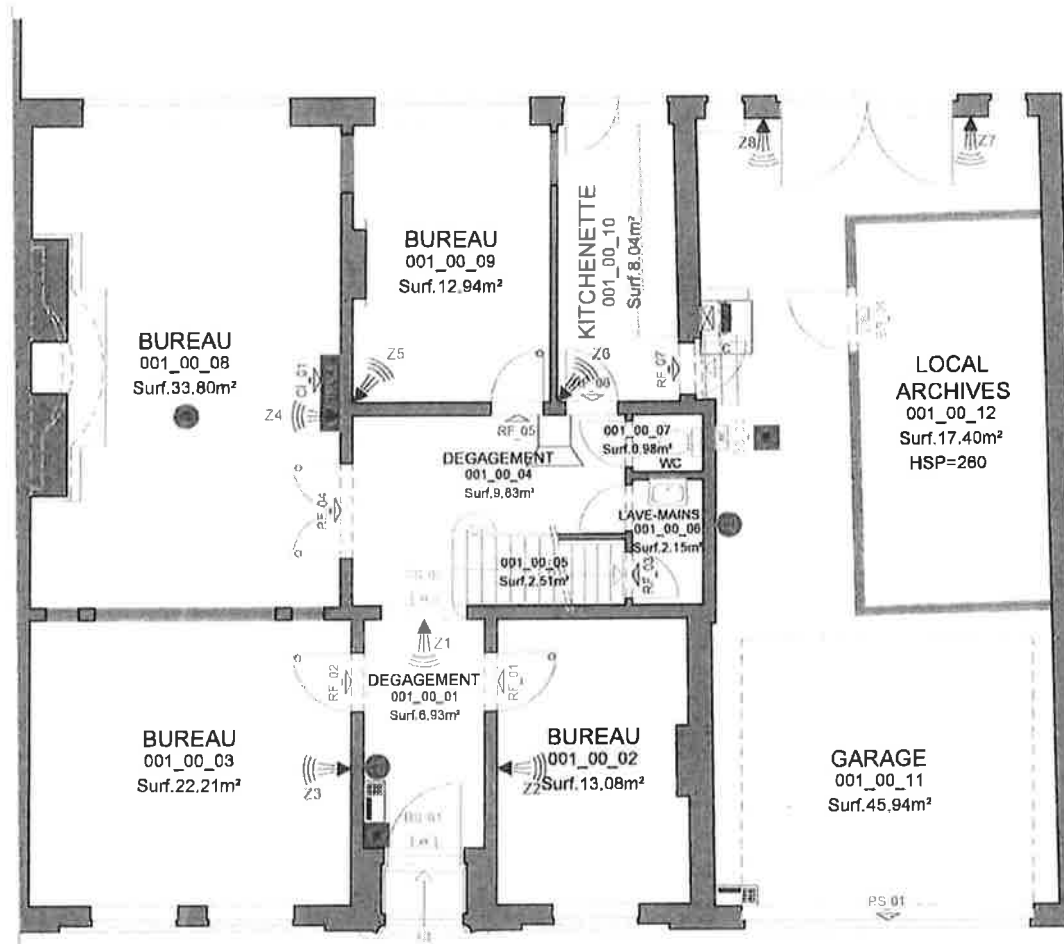
### TYPES D'EQUIPEMENTS

- Porte résistante au feu (RF)
- Extincteur (EX)

### CONTROLES OBLIGATOIRES

- Tableau divisionnaire (TD)
- Cable à mazout (CM)
- Plan de secours (PS)
- Parafoudre (PF)
- Ligne de vie (LV)
- Crochet ancrage (CR)

- Ascenseur (AS)
- Monte-charge (MC)
- Echelles/escaliers de secours (EE)



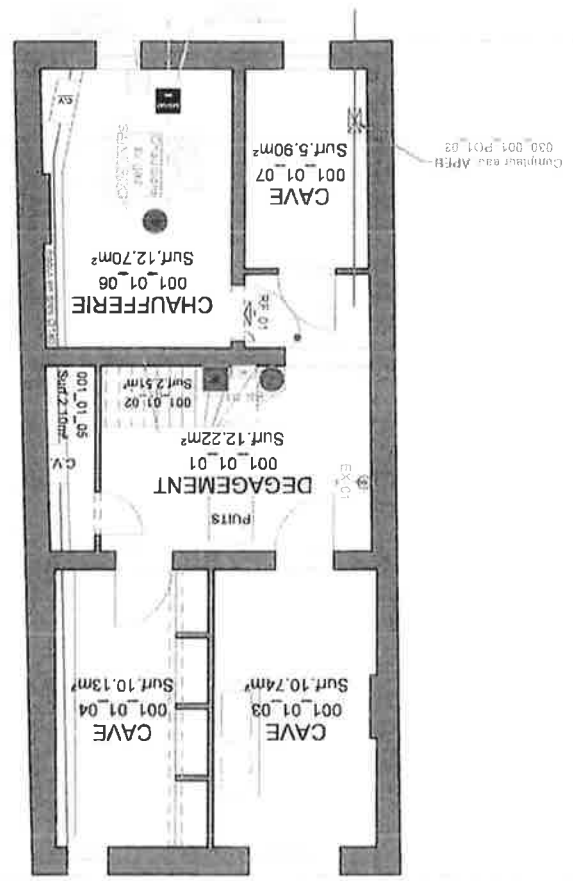
## BATIMENT ADMINISTRATIF + GARAGE - REZ-DE-CHAUSSEE

# BATIMENT ADMINISTRATIF + GARAGE - SOUS-SOL

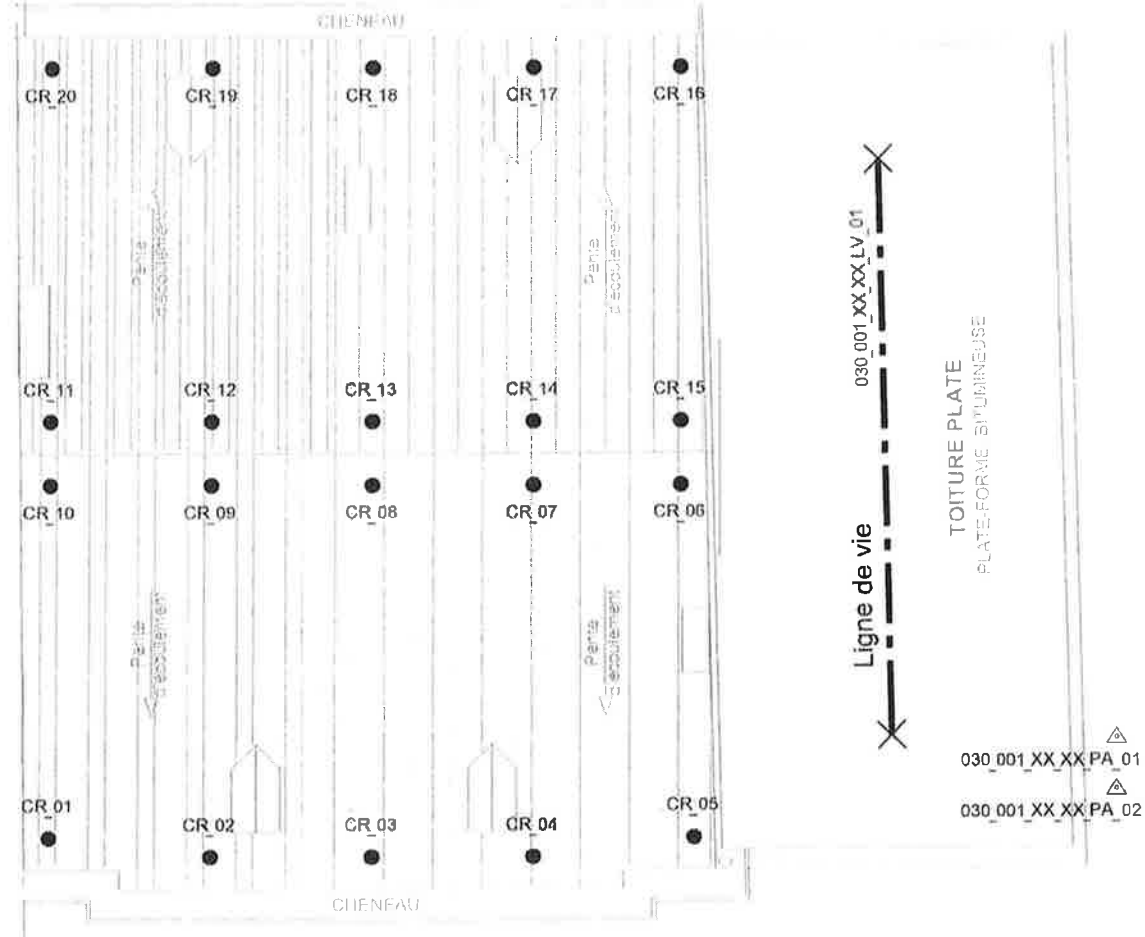
- CONTROLES OBLIGATOIRES**
- Ascenseur (AS)
  - Monte-charge (MC)
  - Echelles/escaliers de secours (EE)
  - Parafoudre (PF)
  - Ligne de vie (LV)
  - Crochet ancrage (CR)
  - Plancher divisionnaire (PD)
  - Cave à mazout (CM)
  - Idole de secours (IS)

- TYPES D'EQUIPEMENTS**
- Porte résistante au feu (RF)
  - Extincteur (EX)

- DETECTION INCENDIE**
- Alimentation 24V
  - Centrale incendie
  - Répétiteur centrale
  - Module information
  - Détecteur incendie
  - Bouton poussoir
  - Sirène
  - Ouverture porte à déb
  - Eclair-aimant
  - Réteneur de porte
  - RFP
  - Réteneur /
  - Forme Porte



TOITURE A DEUX VERSANTS  
COUVERTURE EN ARDOISES NATURELLES



CONTROLES OBLIGATOIRES

- Tableau divisionnaire (TD)
  - Cuve à mazout (CM)
  - Fil de secours (FS)
  - Parafoudre (PF)
  - Ligne de vie (LV)
  - Crochet ancrage (CR)
- 
- Ascenseur (AS)
  - Monte-charge (MC)
  - Echelles/escaliers de secours (EE)

BATIMENT ADMINISTRATIF + GARAGE - TOITURE

