

# Ville de Nivelles

## Section B, n° 360<sup>h</sup>, 360<sup>l</sup>

Echelle: 1/100.-

Dressé par le Bureau d'Etudes Immobilières et de Travaux Publics, 207 rue Demosthène 1070 Bruxelles.-  
Le 12 Janvier 1971.- Le géomètre Paul Mares.

Plan

Signé et déclaré  
Nivelles, le vingt huit juin mil neuf  
cent sept onze et un.

*J. Peraux*  
*P. Mares*

ENREGISTRÉ PAR LE RECEVEUR SOUSSIGNÉ A

NIVELLES L. le receveur Louis Jans

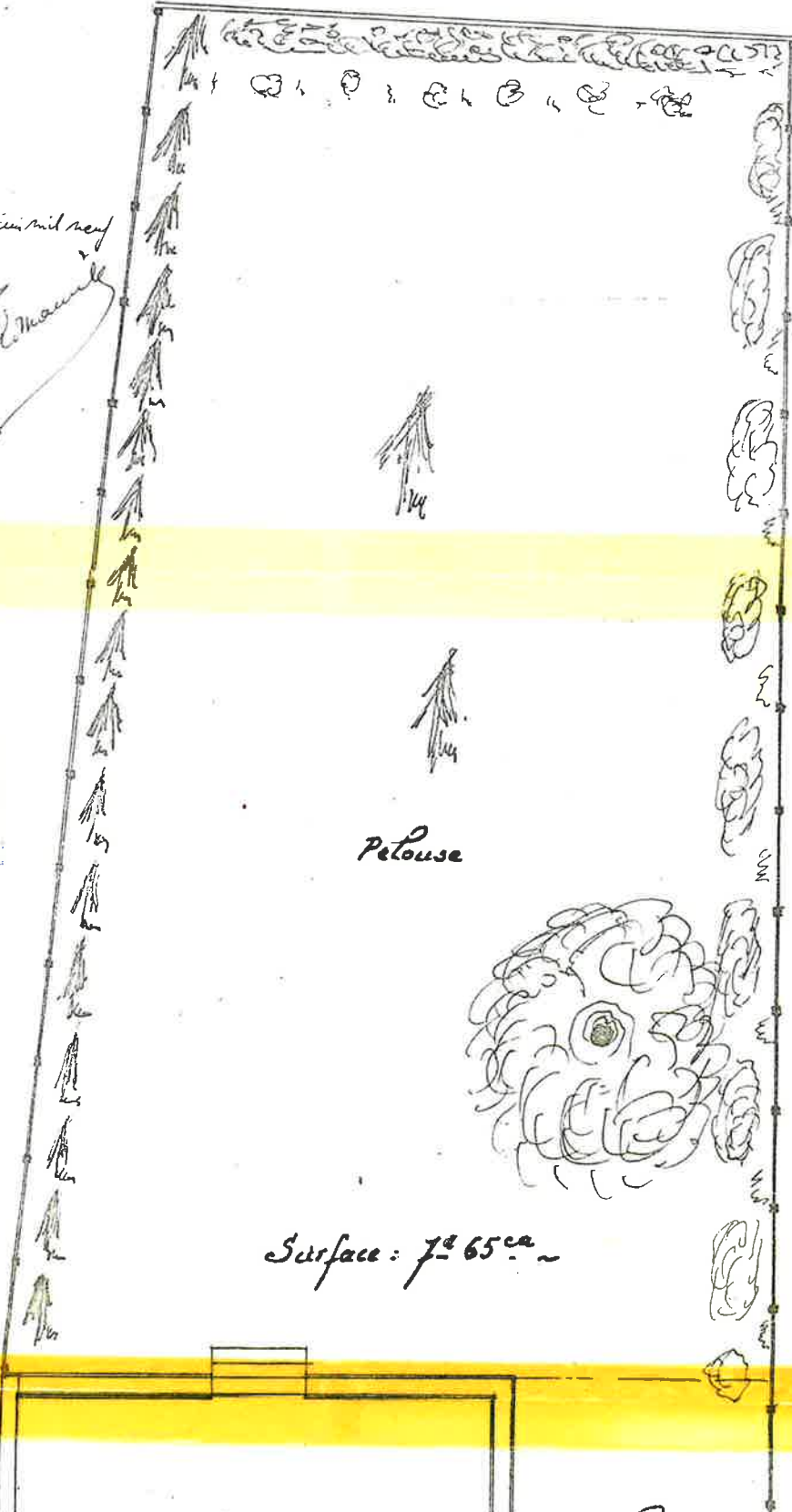
Monsieur et en VOL 17 fol. 24 C. et

en REG. sans RENVOI

RESU. gratis.

*Jans*

J. PERAUX



Pelouse

Surface: 7<sup>e</sup> 65<sup>ca</sup> ~

ENREGISTRÉ PAR LE RECEVEUR SOUSSIGNÉ A

BRUXELLES I. Le receveur soussigné pour

1900 le plan et son VOL n° 181. 24. C. 22

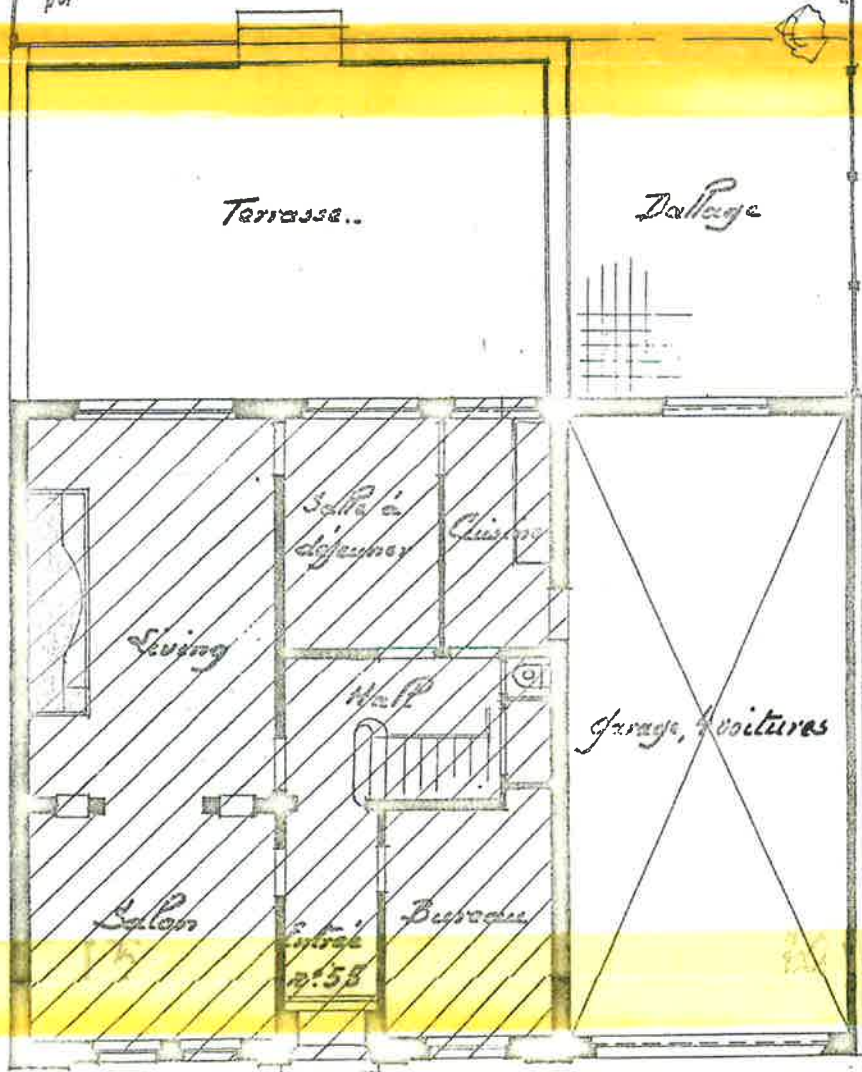
sur ROUE SANS RAYON N° 58. 24. C. 22

*de son*

J. PERAUX

Pelouse

Surface : 7<sup>e</sup> 65 ca ~



16.40m

Faubourg de Bruxelles. ~