

# Gemeente: Sint-Gillis-Waas

Afd: 1

Sectie: C

Schaal: 1/500

Dit plan werd geregistreerd in de databank van de afbakeningsplannen met het referentienummer: 46020-10371

De loten 1, 1', 2, 2', 3 en 3' zijn onderdeel van de goedgekeurde verkaveling met gemeentelijk ref. nummer: V/962/1 dd. 26/01/2009.

## LEGENDE

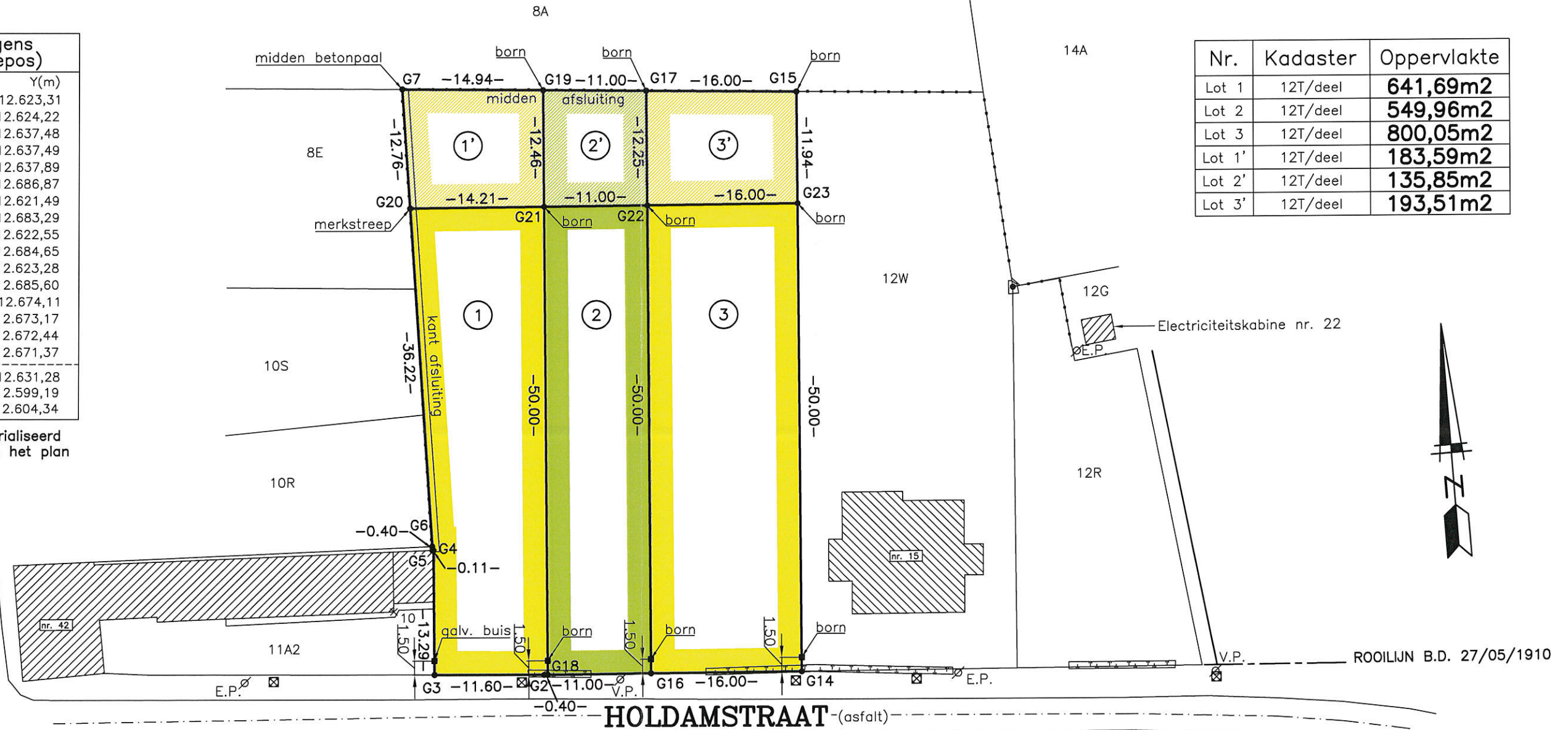
- ⊗ ⊠ onderzoekschouw
- ⊠ putdeksel
- ⊠ straatkolk
- ⊠ deksel brandkraan
- ∅ v.p. verlichtingspaal
- ⊠ gas
- T.V. ⊠ tv
- ⊕ grenspunt

Coördinaten volgens Lambert 72 (Flepos)		
Nr.	Pt	Y(m)
G2	130.707,15	212.623,31
G3	130.695,58	212.624,22
G4	130.696,48	212.637,48
G5	130.696,37	212.637,49
G6	130.696,37	212.637,89
G7	130.696,91	212.686,87
G14	130.734,48	212.621,49
G15	130.738,70	212.683,29
G16	130.718,52	212.622,55
G17	130.722,76	212.684,65
G18	130.707,54	212.623,28
G19	130.711,80	212.685,60
G20	130.696,77	212.674,11
G21	130.710,95	212.673,17
G22	130.721,93	212.672,44
G23	130.737,89	212.671,37
10	130.691,79	212.631,28
19	130.718,69	212.599,19
630	130.765,56	212.604,34

Grenspunten niet gematerialiseerd tenzij anders vermeld op het plan

Nr.	Kadaster	Oppervlakte
Lot 1	12T/deel	641,69m <sup>2</sup>
Lot 2	12T/deel	549,96m <sup>2</sup>
Lot 3	12T/deel	800,05m <sup>2</sup>
Lot 1'	12T/deel	183,59m <sup>2</sup>
Lot 2'	12T/deel	135,85m <sup>2</sup>
Lot 3'	12T/deel	193,51m <sup>2</sup>

HOLSTRAAT



LANDMETERSBUREAU DE COENE b.v.b.a.  
 zaakvoerder: DE COENE Geert  
 LANDMETER-EXPERT (LAN040404)  
 Drieske Nijperstraat 21  
 9170 Sint-Gillis-Waas  
 Tel: 03/770.81.62  
 Fax: 03/707.19.38

GERAADPLEEGDE OPMETINGSPLANNEN:  
 \* Plan van landmeter KOPPEN P.: dd. 29 mei 1990.

NAAR WAARHEID OPGEMETEN EN OPGEMAAKT DOOR ONDERGETEKENDE LANDMETER-EXPERT (LAN040404) BEËDIGD DOOR DE RECHTBANK VAN EERSTE AANLEG TE DENDERMONDE.

Sint-Gillis-Waas: 23 februari 2016.

*Geert De Coene*  
 DE COENE GEERT