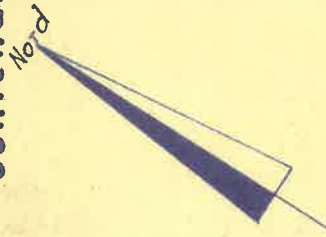


Commune de BASECLES

PLAN de la parcelle cadastrée section C n° 530 m 5 / partie
et contenant d'après mesurage : 9 ares 34 centiares .



le vendeur

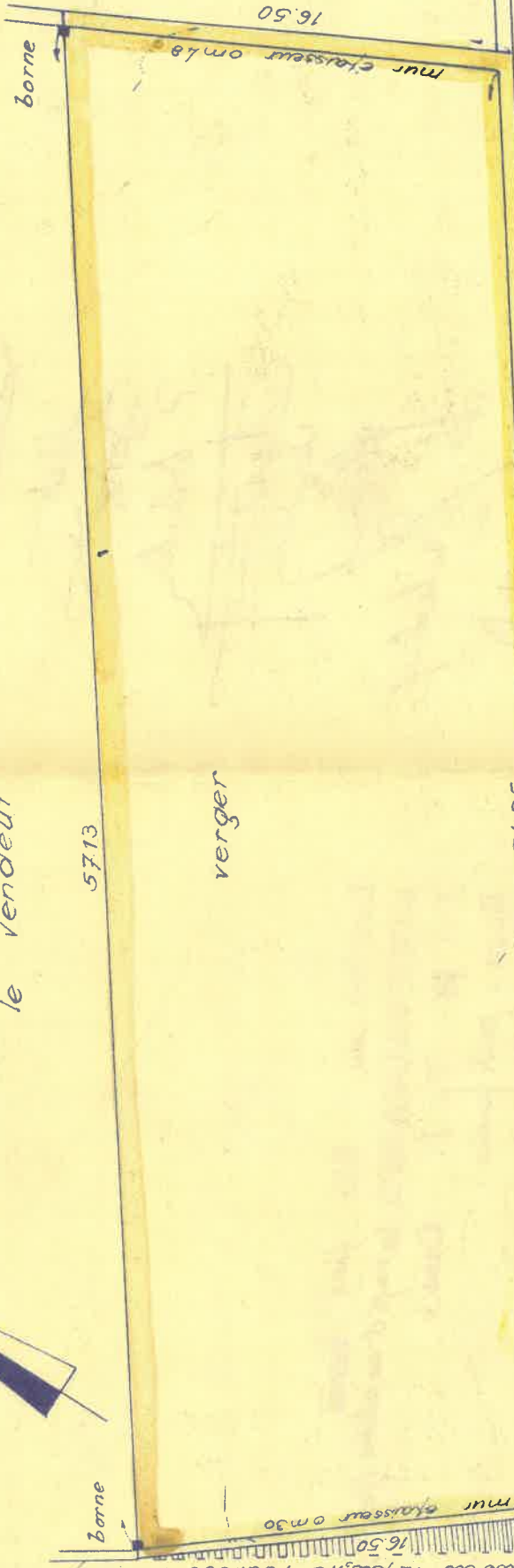
borne

5713

verger

5485

Rue Porte à Kamp
emprise de 12 p. a. s. réalisée en 1957



Bouches - Destrebecq, Fernand.

Lève et dressé par le géomètre-expert
soussigné, légalement admis et assermenté par le
Tribunal de 1^{re} Instance, séant à MONS,
Basècles, le 7-10-1963,
PIERRE DELATTRE
GÉOMÈTRE-EXPERT-IMMOBILIER
P. Delattre.

Basècles, la commune.

échelle : 1.250.