

mezzanine (L)

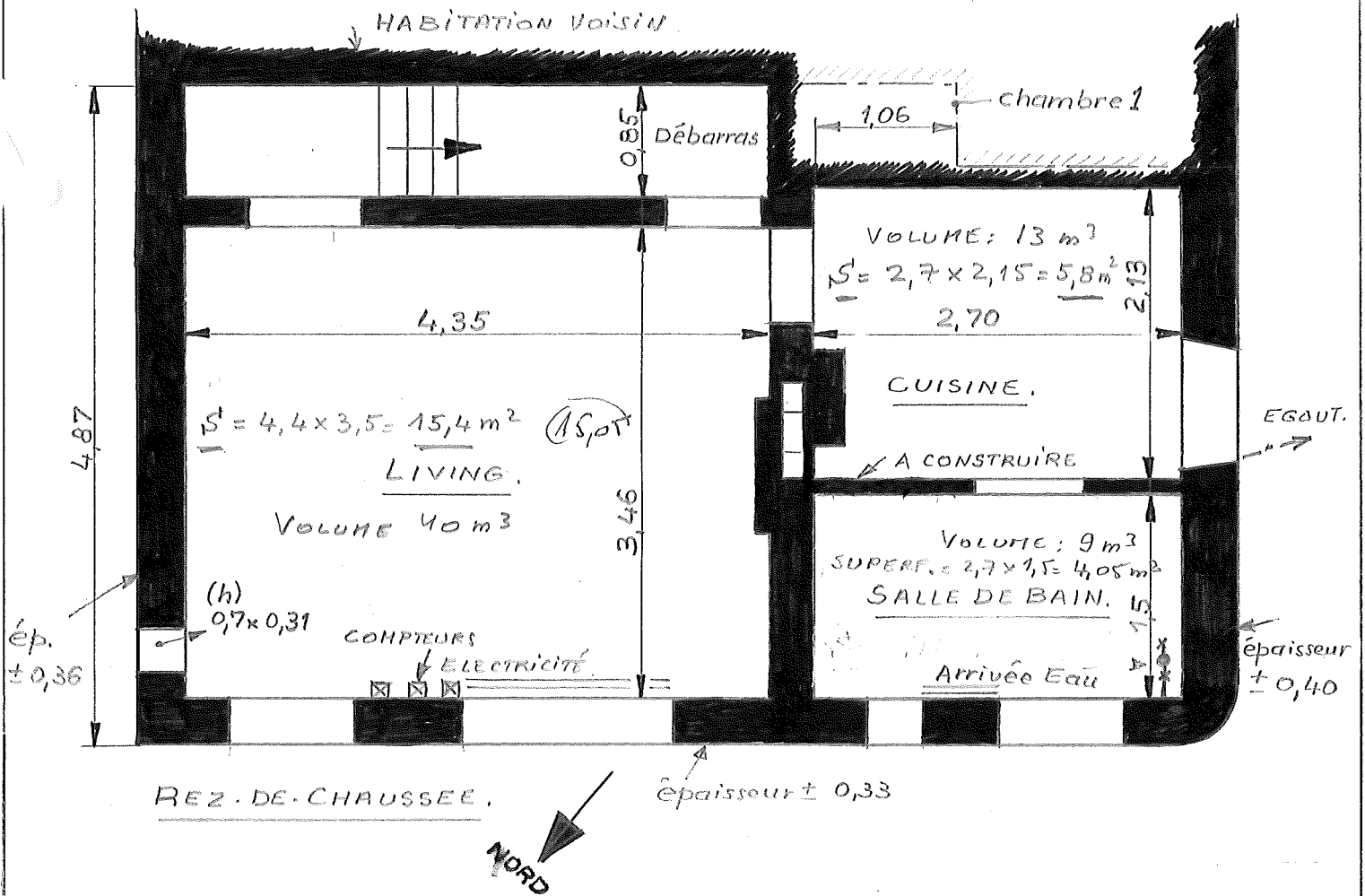
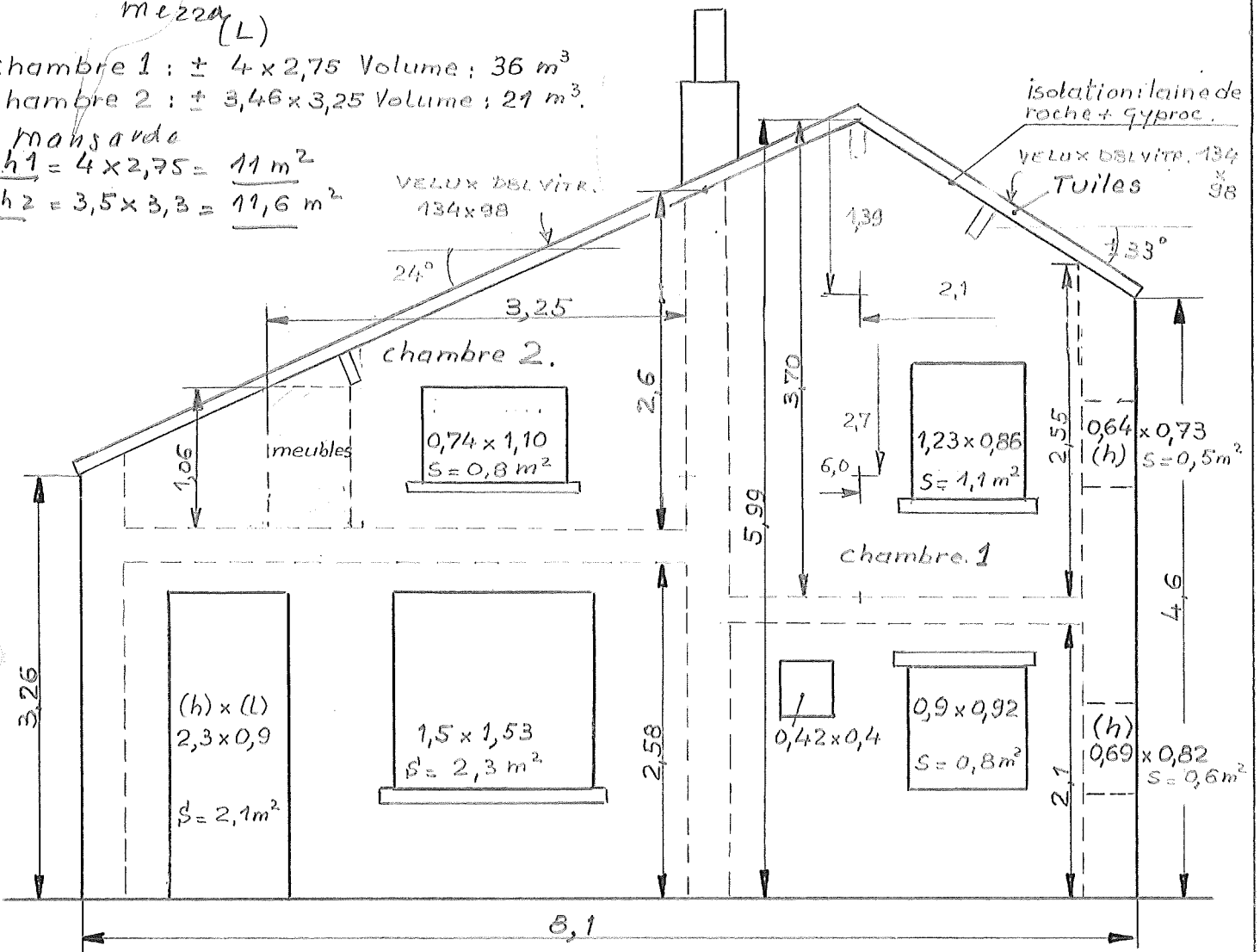
chambre 1 :  $\pm 4 \times 2,75$  Volume :  $36 \text{ m}^3$

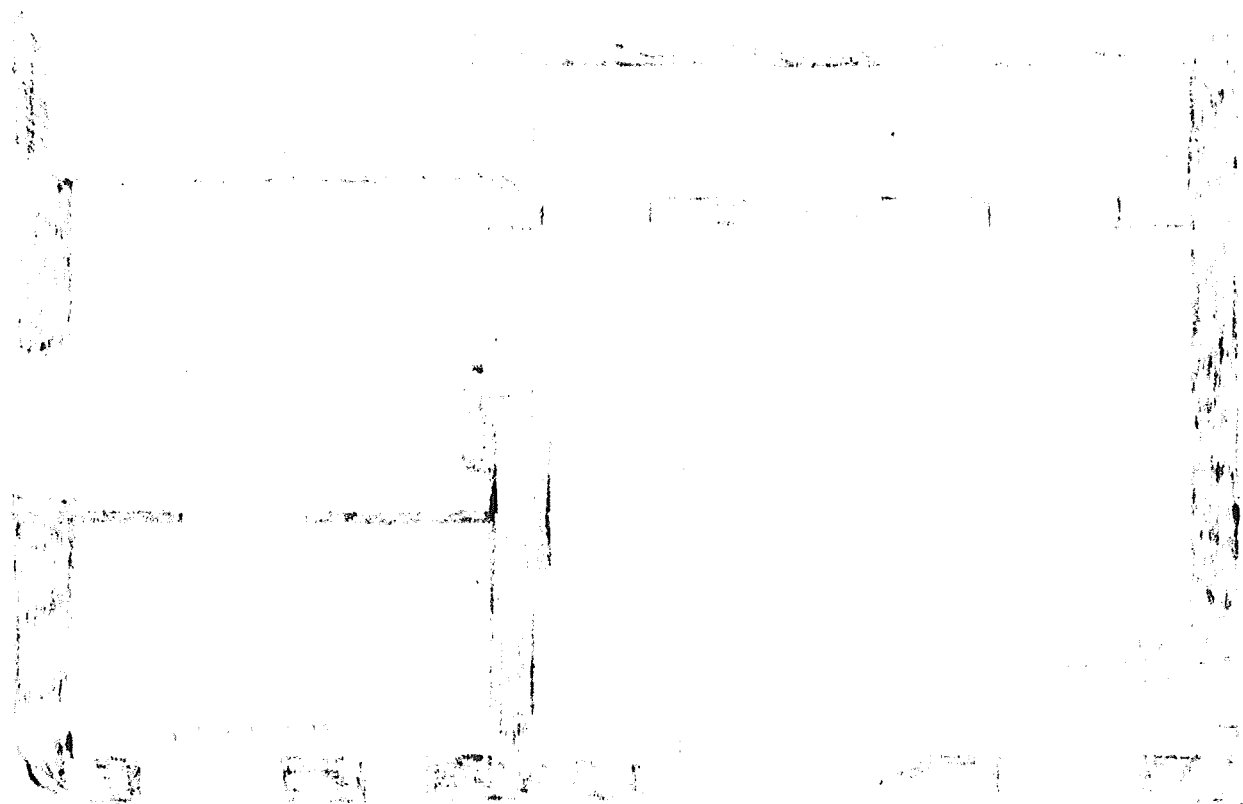
chambre 2 :  $\pm 3,46 \times 3,25$  Volume :  $29 \text{ m}^3$

mansarde

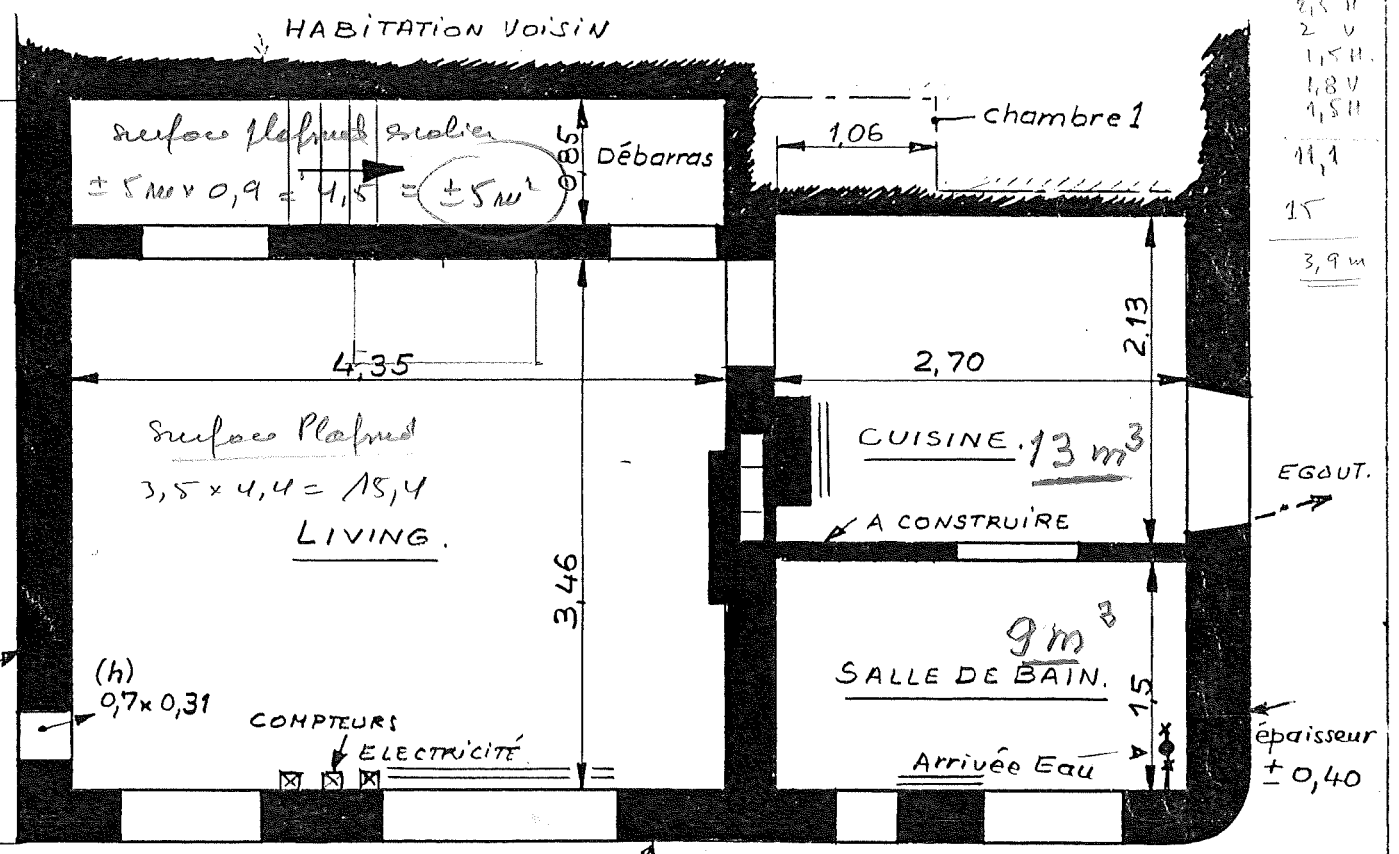
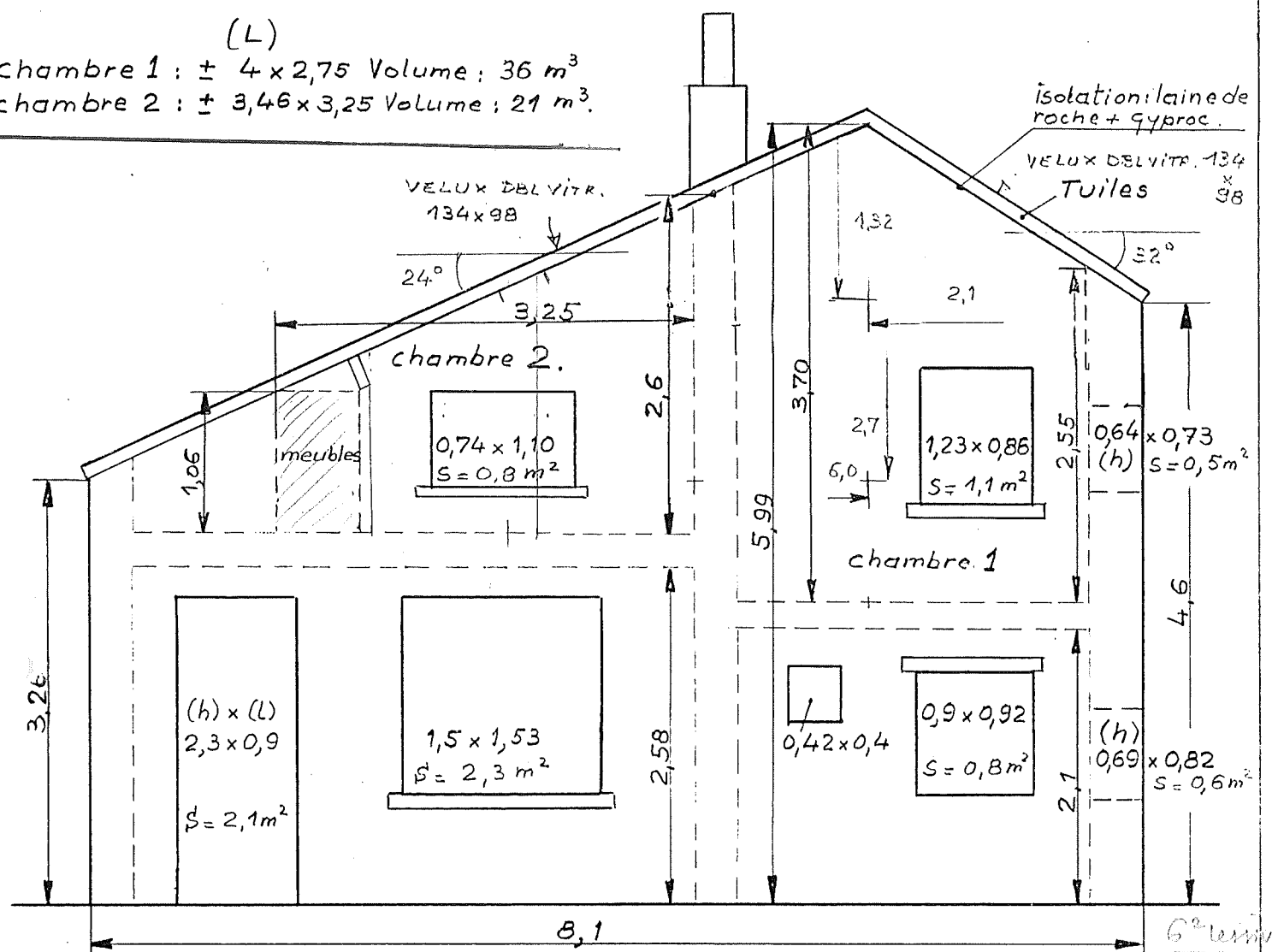
Sch1 =  $4 \times 2,75 = 11 \text{ m}^2$

Sch2 =  $3,5 \times 3,3 = 11,6 \text{ m}^2$





(L)  
 chambre 1 : ± 4 x 2,75 Volume : 36 m<sup>3</sup>  
 chambre 2 : ± 3,46 x 3,25 Volume : 21 m<sup>3</sup>



6<sup>2</sup> l'air  
 3  
 1,8 V  
 2,5 H  
 2 V  
 1,5 H  
 1,8 V  
 1,5 H  
 11,1  
 15  
 3,9 m

REZ. DE CHAUSSEE.



épaisseur ± 0,33 Dimensions des chambres  
 voir ci-dessus (jeu de)

Nalines			surface	Volume		
Dimensions			M2	m3		
Living	4,35	x 3,46	15,05	40		
Cuisine	2,7	x 2,13	5,75	13		
Salle de bain	2,7	x 1,5	4,05	9		
Chambre mezzanine	4	x 2,75	11,00			
Chambre mansarde	4,6	x 3,46	15,92	-armoires	surface	
		x		3,5x3,3	11,6	