

Zie plan op keerzijde

Gemeente: Poperinge (Reningelst)
Afdeling: 4 Sectie: E

In opdracht van:



VPO077880
Opzoekingen metingsplan pubk

Echt verklaard,
Poperinge, 23 augustus 2023
De Landmetel - Expert, beëdigd door de
Rechtbank van Eerste Aanleg van Ieper

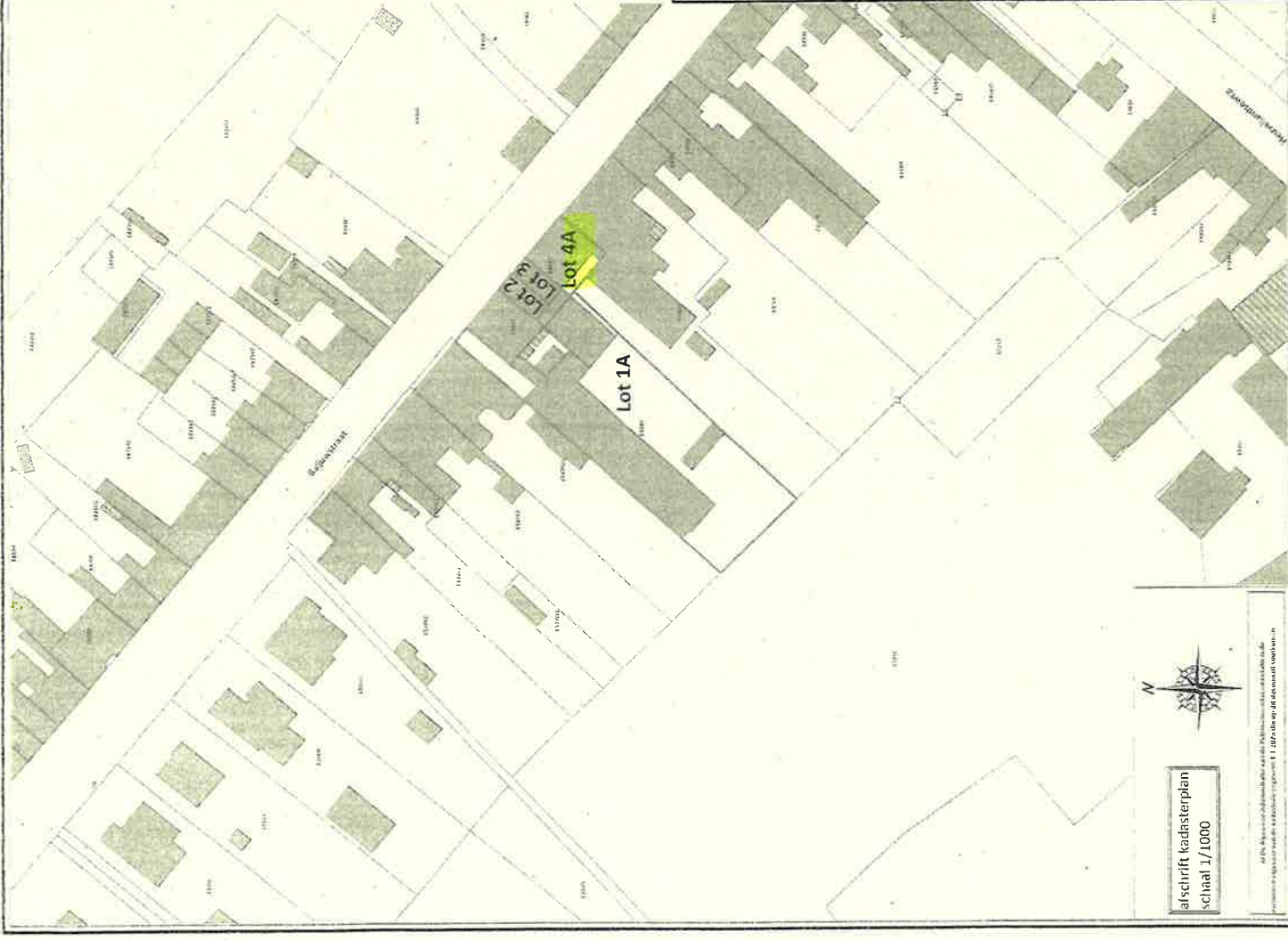
Bart Feys
Bart Feys



LANDMETEN > VEILIGHEID > ENERGIE

PROFESSOR DEWULFSTRAAT 188
8970 POPERINGE
T 057/35 27 18
F 057/35 27 19

RPR IEPER
BTW BE 0457 199 402
INFO@FEYSBVBA.BE
WWW.FEYSBVBA.BE

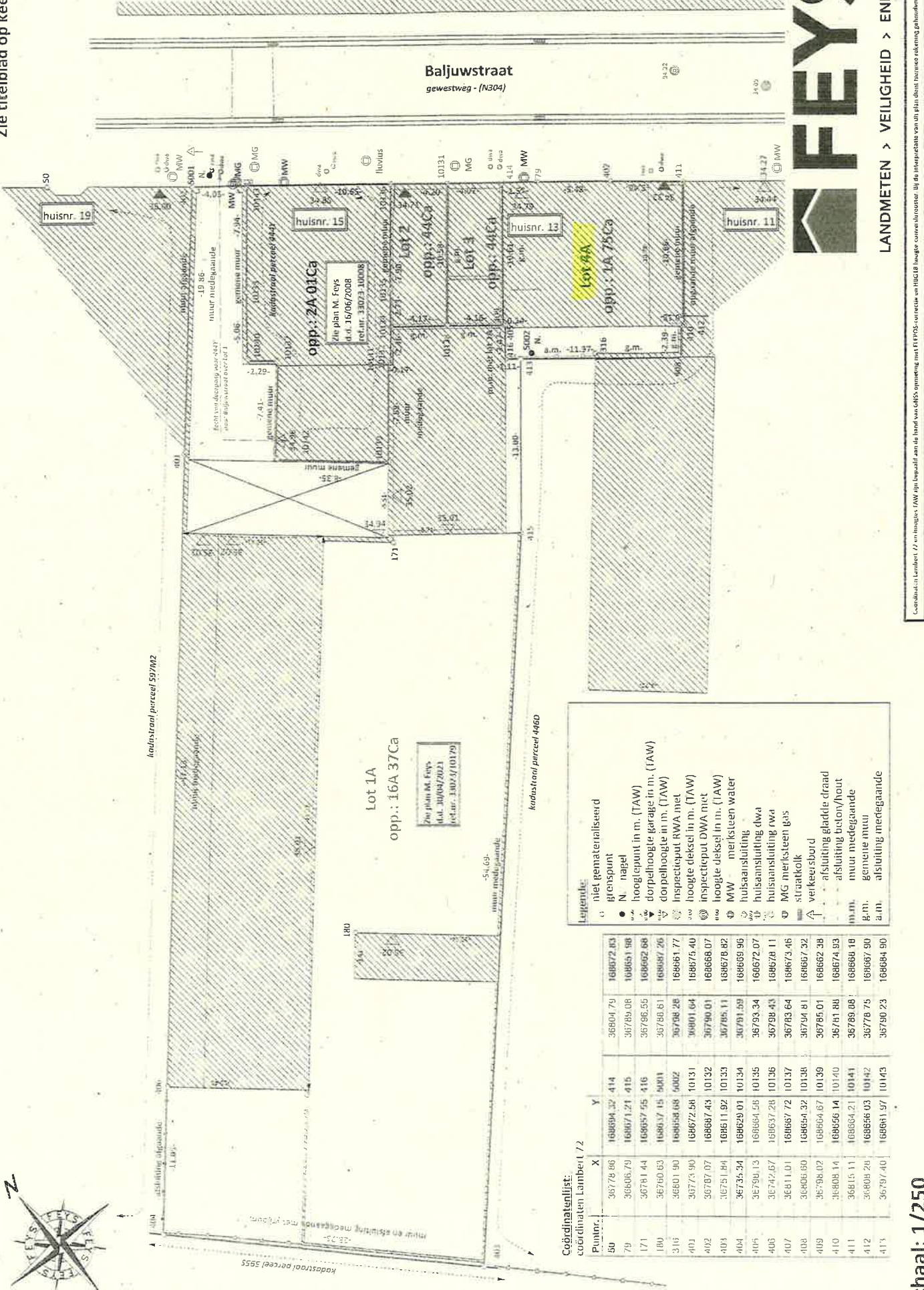


afschrift kadasterplan
schaal 1/1000

Lot	Ligging	Aard	Kadaster			Oppervlakte		
			Nummers voor mutatie	Nummers na mutatie	Stie	Hà	A	Ca
1A	Baljuwstraat	school met medegeante koer	444V en 444Z/leel	444 D 2 P0000	E		16	37
2	Baljuwstraat	garage	444Z/leel	444 A 2 P0000	E		44	44
3	Baljuwstraat	reflex en keuken	444Z/leel	444 B 2 P0000	E		44	44
4A	Baljuwstraat 13	oud gemeentehuis	444Z/leel	444 E 2 P0000	E		01	75

Referentienummer albakingsplan: Plannummer Feys: 2308322 T

Zie titelblad op keerzijde



Baljuwstraat
gestuwdweg - (N304)

huisnr. 19

huisnr. 15

huisnr. 13

huisnr. 11

Lot 1A
opp.: 16A 37Ca

Legende:

- niet gematerialiseerd
- grenspunt
- N. naigel
- ⬆ hoogtepunt in m. (TAW)
- ⬆ dorpelhoogte garage in m. (TAW)
- ⬆ dorpelhoogte in m. (TAW)
- ⊗ inspectiepunt RWA met
- ⊗ hoogte dekvel in m. (TAW)
- ⊗ inspectiepunt DWA met
- ⊗ hoogte dekvel in m. (TAW)
- ⊕ MW merksteen water
- ⊕ huisaansluiting
- ⊕ huisaansluiting dwa
- ⊕ huisaansluiting rwa
- ⊕ MG merksteen g&s
- ⊕ straatkolk
- ⬆ verkeersbord
- afsluiting gladde draad
- afsluiting beton/hout
- m.m. muur medegaande
- g.m. gemene muur
- a.m. afsluiting medegaande

Coördinatenlijst:
coördinaten Lambert 1/2

Puntnr.	X	Y
50	36778.86	168654.32
79	36806.79	168671.21
171	36781.44	168657.55
180	36700.63	168657.15
316	36700.90	168658.68
401	36773.90	168672.58
402	36787.07	168687.43
403	36751.84	168611.92
404	36735.34	168629.01
405	36790.13	168664.58
406	36742.67	168637.28
407	36811.01	168667.22
408	36806.80	168654.32
409	36798.02	168664.67
410	36808.14	168656.14
411	36815.11	168664.21
412	36808.20	168656.03
413	36797.40	168681.97
		168684.90



LANDMETEN > VEILIGHEID > ENERGIE

Schaal: 1/250

Coördinaten Lambert 1/2 en hoogtes TAW zijn bepaald aan de hand van GHS-riemmeting met TPEPDS-correctie en HIC18 hoogte-voorwaartscorrelatie. Bij de interpretatie van dit plan dient de technische toelichting te worden gelezen.
M:\Voorstudies\1023 Snel Poperlinge - IERINGELIST\1023_04\021.ppt
Plannummer: 2308322.P