



Waterloosesteenweg 591 en 589., 2007

Brussels Hoofdstedelijk Gewest
INVENTARIS VAN HET
BOUWKUNDIG ERFGOED

ELSENE

Waterloose Steenweg 589, 591

Typologie(s)

burgerwoning
opbrengsthuis
gelijkvloers met handelszaak

Ontwerper(s)

Constant DRESSE - architect - 1908

Stijlen

Eclectisme
Art nouveau

Inventaris(son)

Actualisatie van de Urgentie-Inventaris (Sint-Lukasarchief - 1993-1994)
Actualisatie van het inventarisatieproject van het Bouwkundig Erfgoed (DMS-DML - 1995-1998)
Het monumentale erfgoed van België. Elsene (DMS-DML - 2005-2015)

Dit (deze) goed(eren) bezit(ten) de volgende waarde(n)

Artistiek
Esthetisch
Historisch
Stedenbouwkundig

Onderzoek en redactie

2005-2007

id tnl

Urban : 16884

Burgerwoning (l.) en opbrengsthuis (r.) achter gemeenschappelijke gevel in eclectische stijl met art-nouveau-invloeden n.o.v. arch. Constant Dresse, 1908.

Symmetrisch opstand van vier bouwlagen en drie traveeën; centrale travee bekroond door groot dakvenster. Gele bakstenen gevel met witstenen elementen. Meestal getoogde muuropeningen. Hardstenen benedenverdieping met breed venster naast deur tot woning, centrale toegangsdeur tot opbrengsthuis en brede winkelpui onder zware I-balk. Op verdiepingen van zijtraveeën drielichten met centrale glasdeur naar balkon met smeedijzeren borstweringen: op eerste verdieping links uitgevoerd als bow-window met smeedijzeren vensterleuningen en rechts als doorlopend balkon, op tweede verdieping gebogen balkon met borstwering tussen postamenten. Derde verdieping tussen lisenen en met centrale glasdeur naar rechthoekig balkon met smeedijzeren borstwering. In centrale travee telkens twee gekoppelde vensters; op eerste verdiepingen onder I-balk, op derde verdieping onder archivolt. Gekoofde kroonlijst op fijne modillons centraal doorbroken door tweeledig dakvenster. Dakkapellen.

Bronnen

Archieven

GAE/DS 315-589-591.

Opmerkelijke bomen in de nabijheid



Tilleul commun
Ixelles
Rue Jean
Chapelié, 20



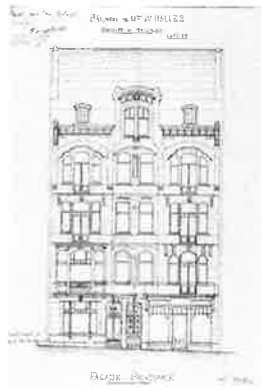
Tétradium de Daniel
Ixelles
Parc
Tenbosch



Sequoia sempervirens
Ixelles
Parc
Tenbosch



Acer platanoides f. schwedleri
Ixelles
Plaine Renier
Chalon
Rue Renier
Chalon



Waterloosesteenweg 591 en 589, opstanden, GAE/DS 315-589-591 (1908).