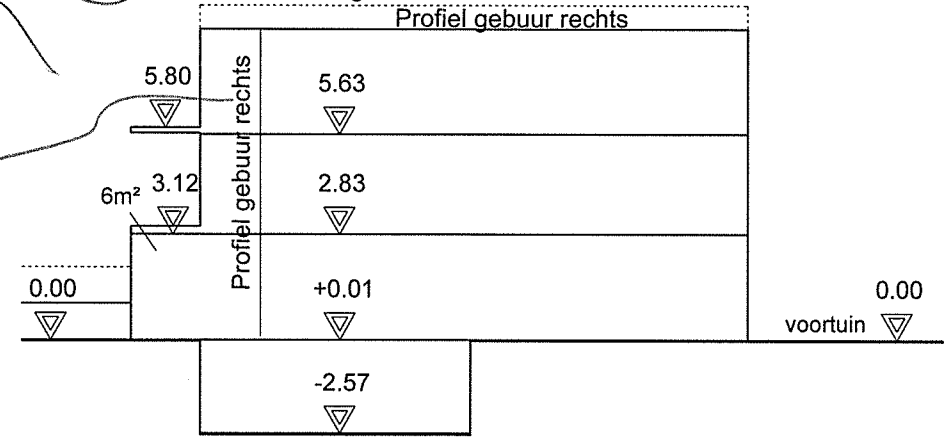
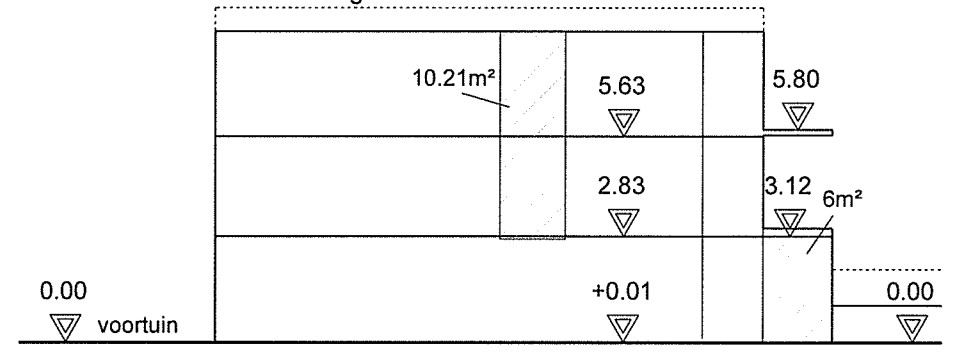




Profiel vergunde nieuwbouw - links - Nr. 362



Profiel vergunde nieuwbouw - links - Nr. 362




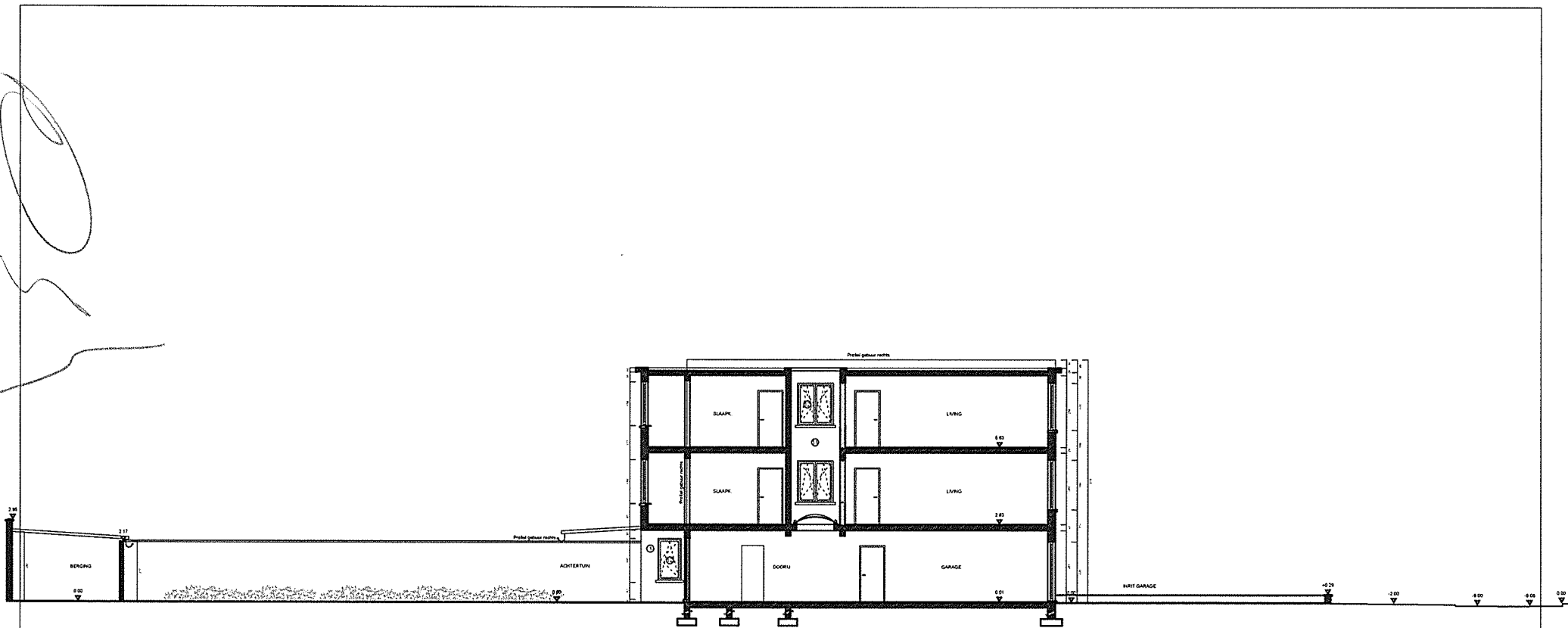
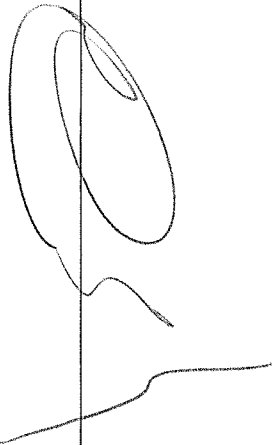
-  BESTAAND PROFIEL
-  NIEUW PROFIEL
-  PROFIEL GEBUUR

SCHEMUREN 1/200
nieuw

Project
Appartementen gebouw
August van de Wielelei 360
2100 Antwerpen

0 100 200 300 400m

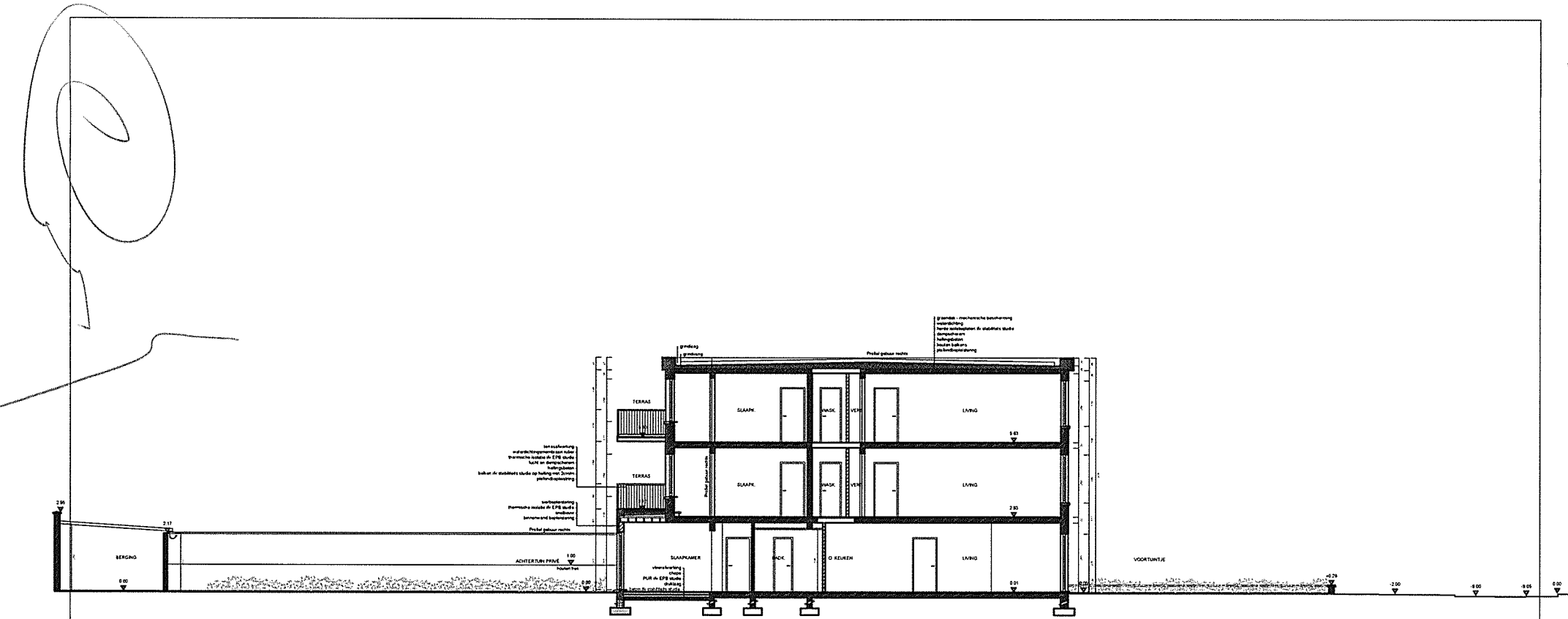




TERREINPROFIEL 1/200
bestaand

Project
Appartementen gebouw
August van de Wielelei 360
2100 Antwerpen

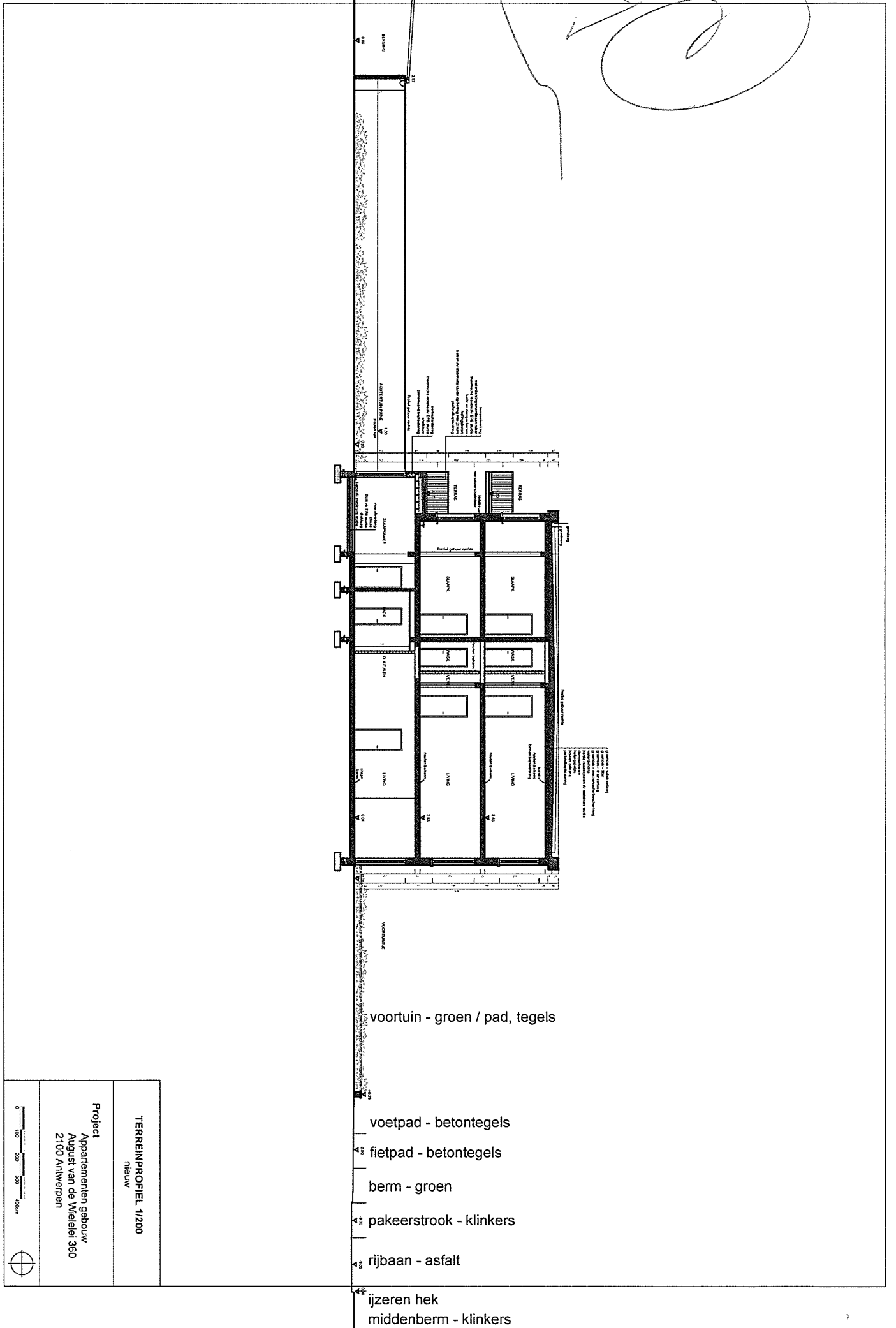
0 100 200 300 400cm



TERREINPROFIEL 1/200
nieuw

Project
Appartementen gebouw
August van de Wielelei 360
2100 Antwerpen



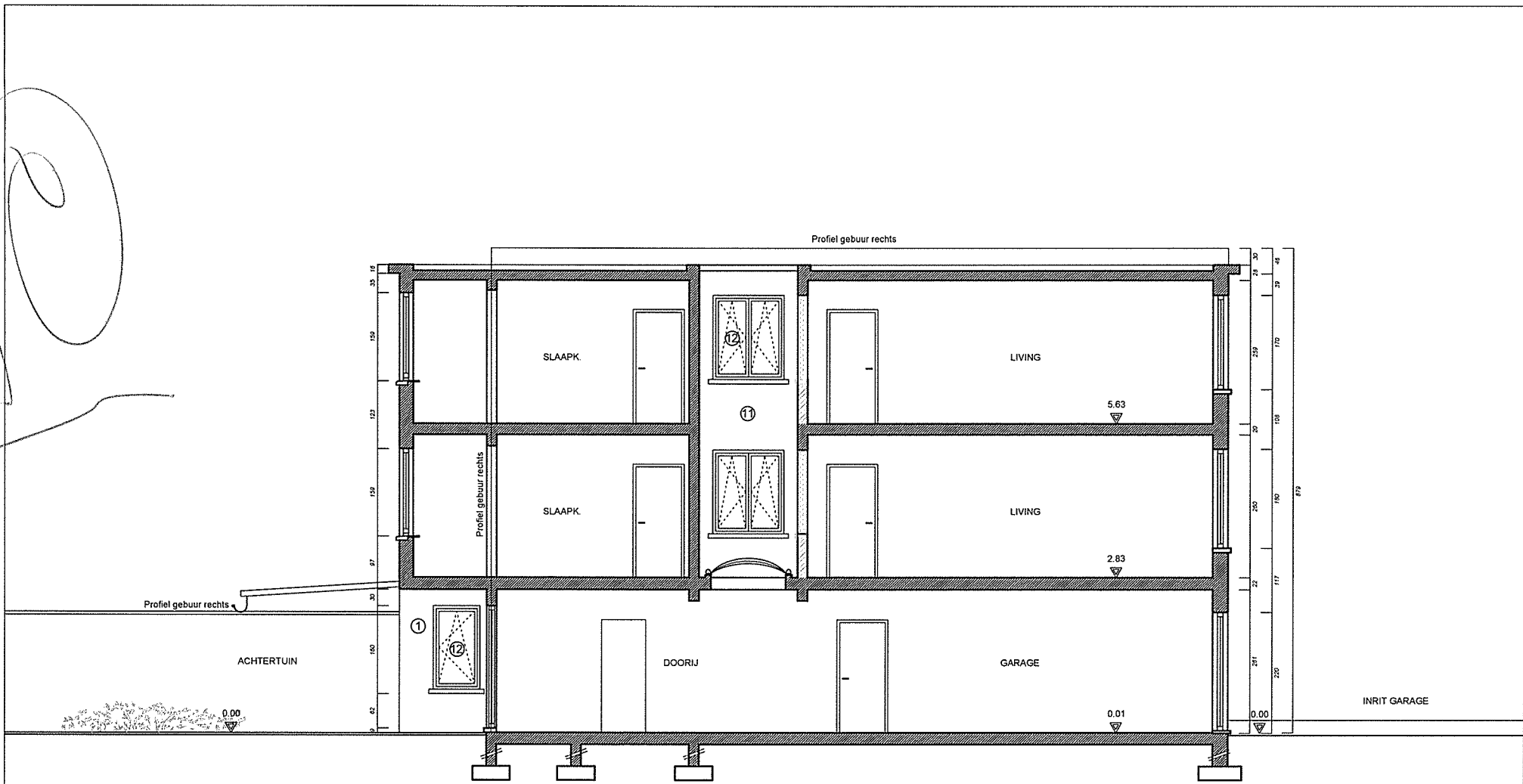
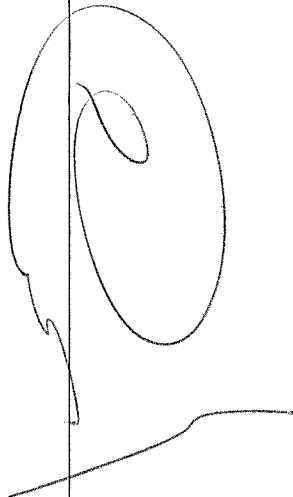


- voortuin - groen / pad, tegels
- voetpad - betontegels
- fietpad - betontegels
- berm - groen
- pakeerstrook - klinkers
- rijbaan - asfalt
- ijzeren hek
- middenberm - klinkers

TERREINPROFIEL 1/200
nieuw

Project
Appartementen gebouw
August van de Wielelei 360
2100 Antwerpen





Profiel gebuur rechts

Profiel gebuur rechts

Profiel gebuur rechts

ACHTERTUIN

SLAAPK

LIVING

SLAAPK

LIVING

DOORIJ

GARAGE

INRIT GARAGE

0.00

0.01

5.63

2.83

16
35
159
127
159
57
31
150
62
2



24
30
23
29
170
20
105
200
180
22
117
21
220
0.00

8.9

SNEDE A A' 1/100
bestaand

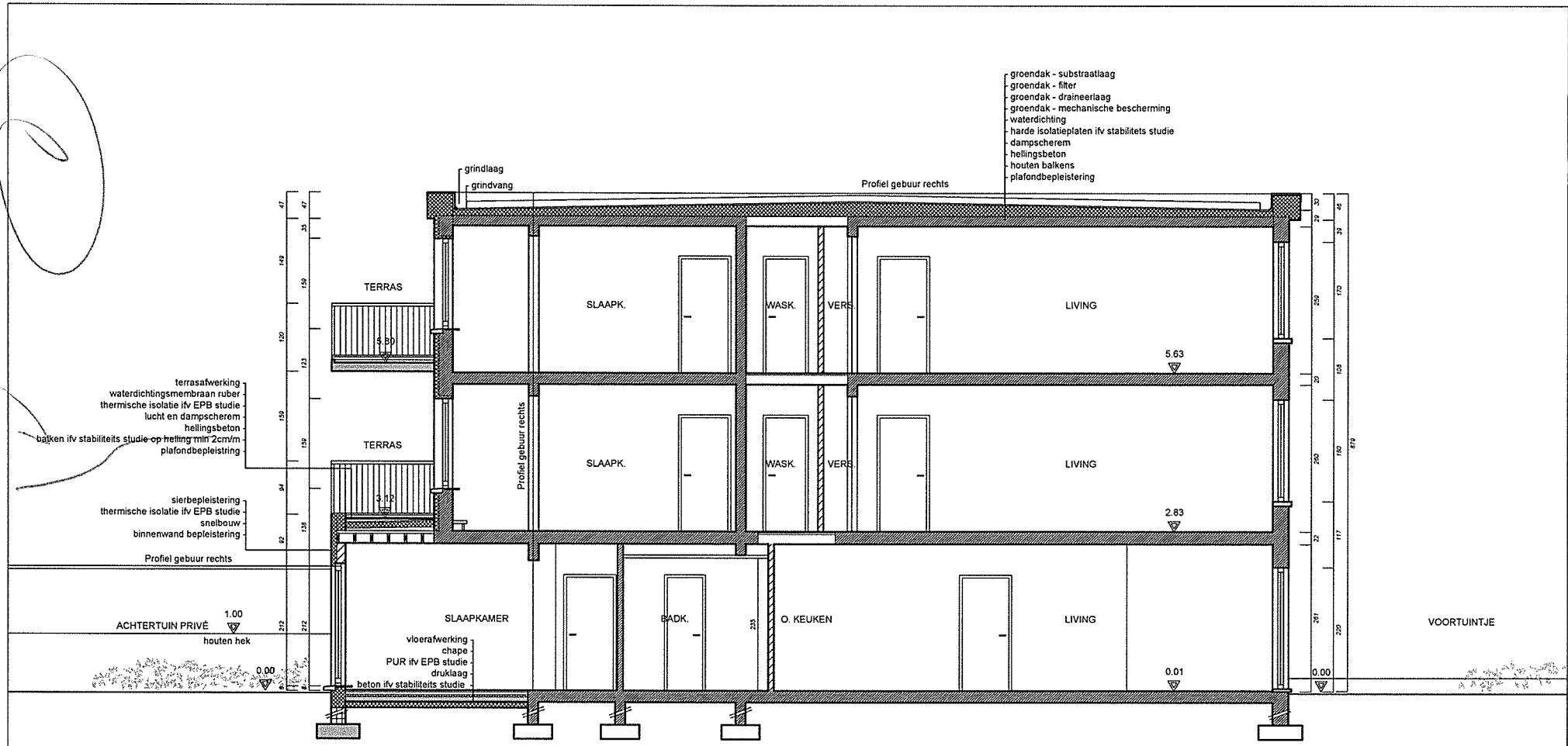
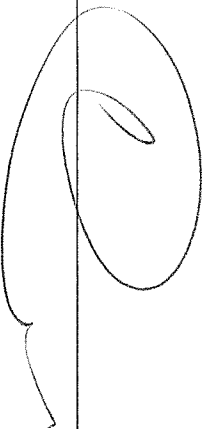


Project
Appartementen gebouw
August van de Wielelei 360
2100 Antwerpen

 BESTAANDE CONSTRUCTIE.
 TE SLOPEN CONSTRUCTIE.

0 50 100 150 200cm





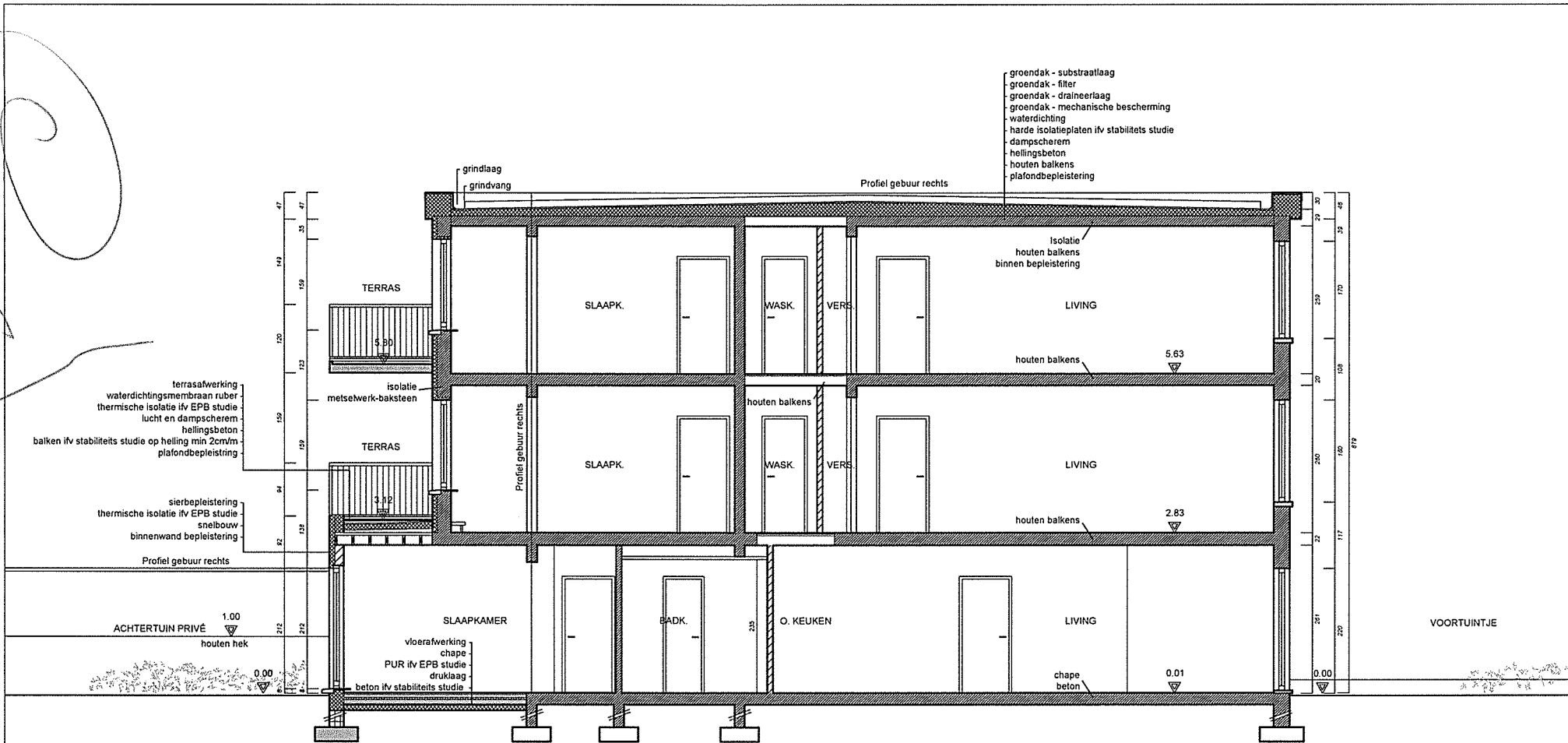
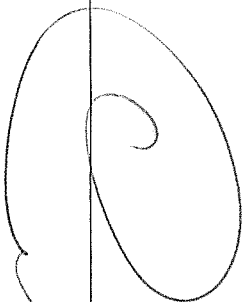
SNEDE A A' 1/100
nieuw



Project
Appartementen gebouw
August van de Wielelei 360
2100 Antwerpen

- BESTAANDE CONSTRUCTIE.
- NIEUWE CONSTRUCTIE.
- ISOLATIE.
- BETON.
- BETONBLOKKEN.
- CHAPE.
- NOODVERLICHTING.
- ROOKDETECTOR.





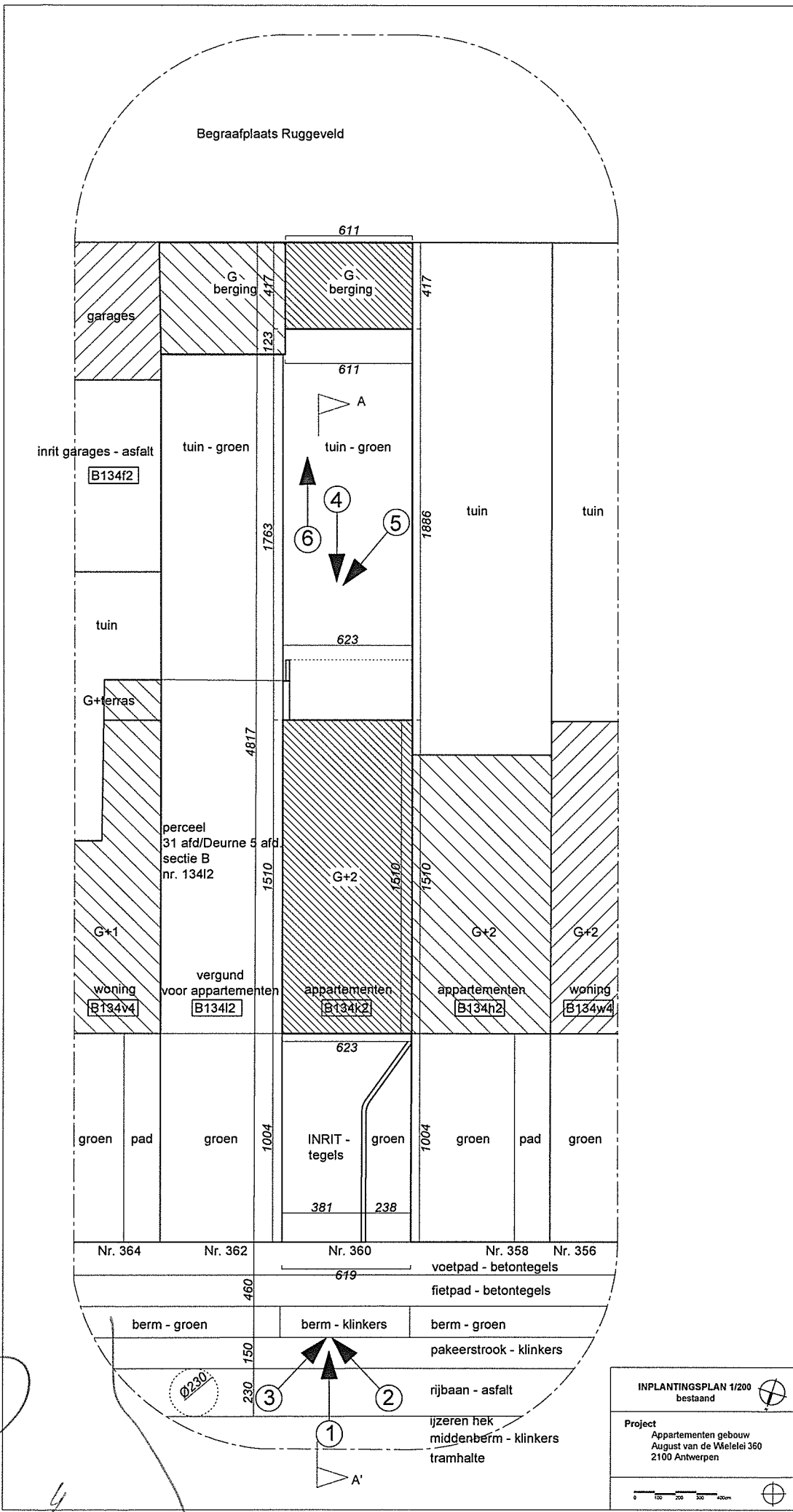
SNEDE A A' 1/100
nieuw



Project
Appartementen gebouw
August van de Wielelei 360
2100 Antwerpen

- BESTAANDE CONSTRUCTIE.
- NIEUWE CONSTRUCTIE.
- ISOLATIE.
- BETON.
- BETONBLOKKEN.
- CHAPE.
- NOODVERLICHTING.
- ROOKDETECTOR.

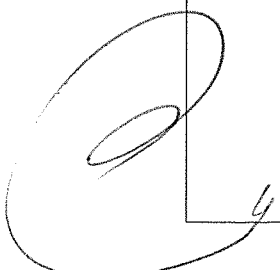




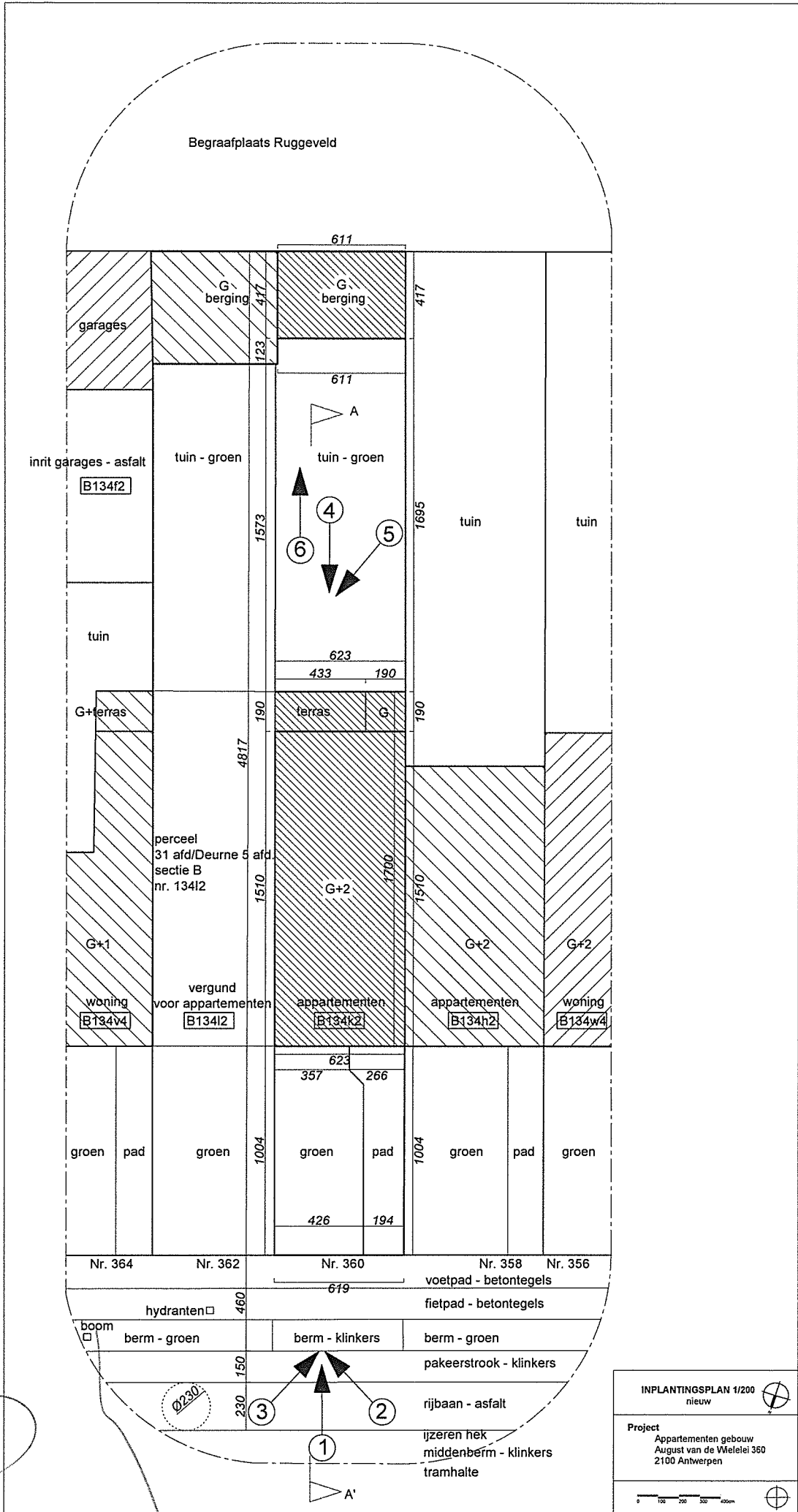
INPLANTINGSPLAN 1/200
bestaand

Project
Appartementen gebouw
August van de Wielelei 360
2100 Antwerpen

0 100 200 300 400m



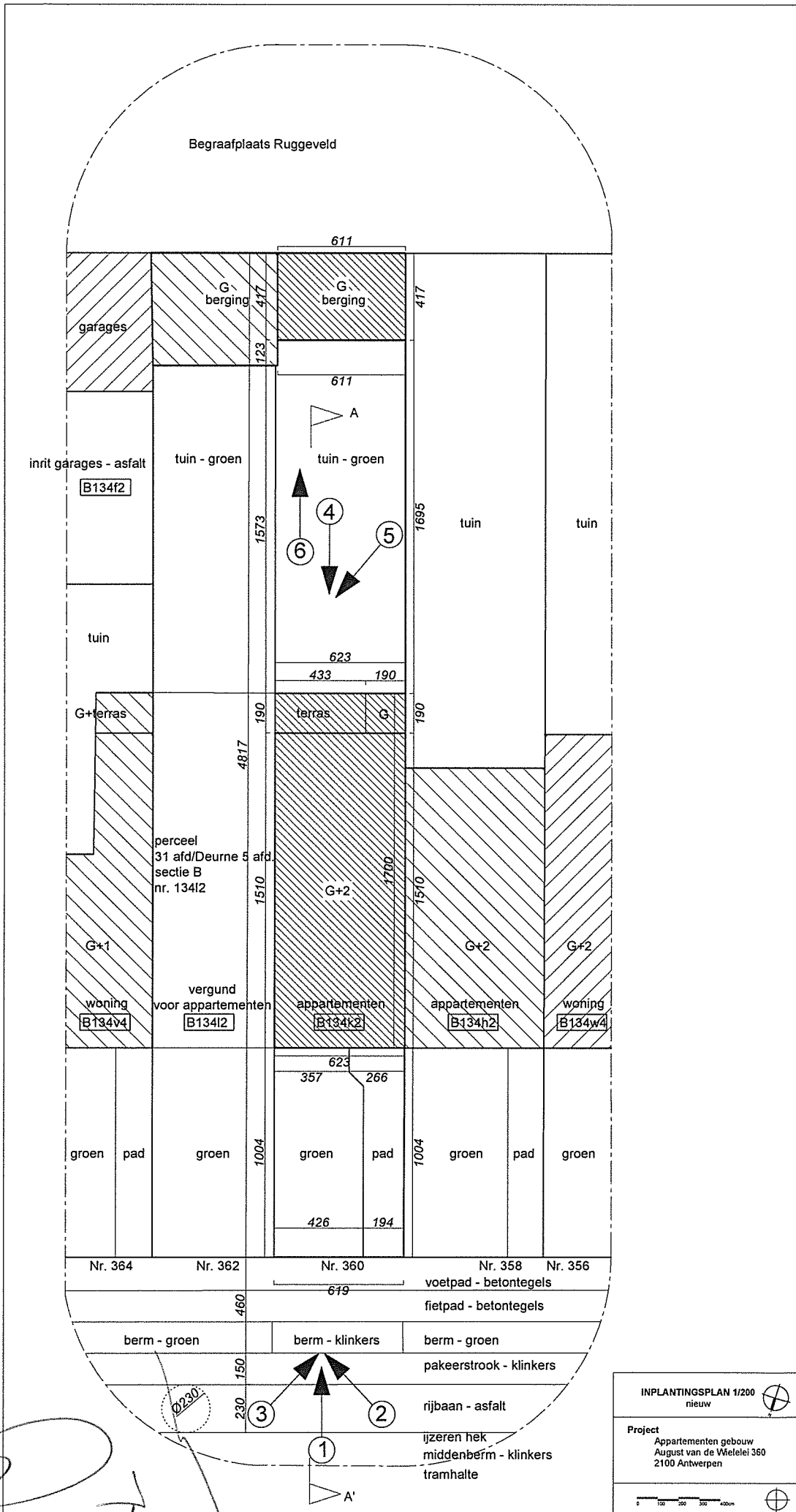
Begraafplaats Rugeveld

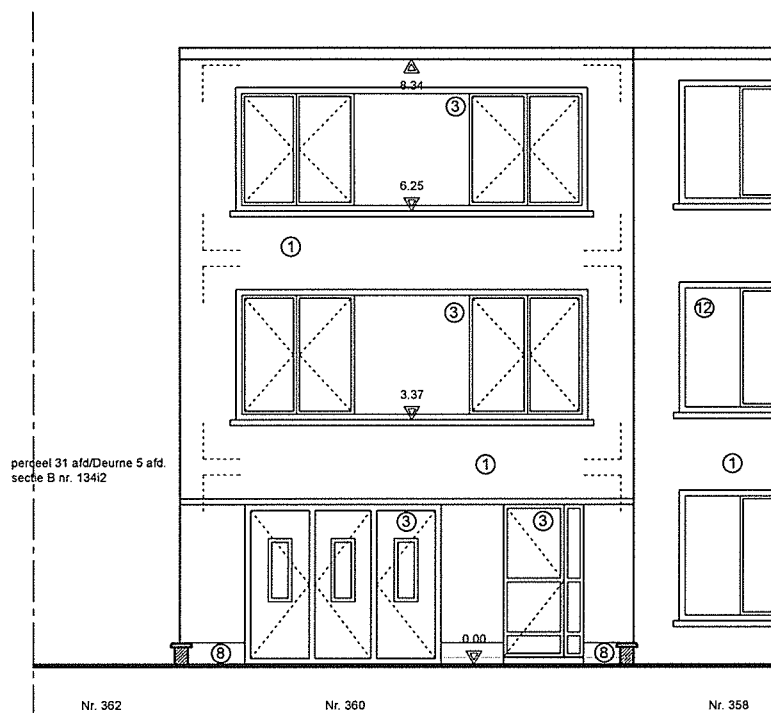


INPLANTINGSPLAN 1/200
nieuw

Project
Appartementen gebouw
August van de Wielelei 350
2100 Antwerpen

0 100 200 300 400m





Materialen der gevels.

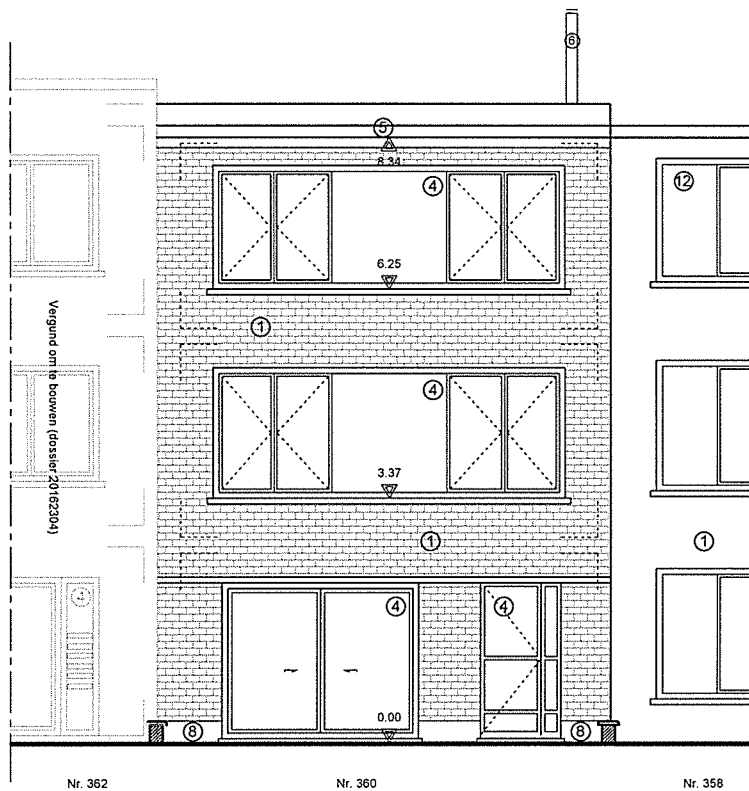
1. Baksteen rood.
2. Balustrade, metaal zwart.
3. Aluminium ramen en deuren.
4. P.V.C. ramen, deuren en dorpel zwart.
5. Kroonlijfs hout wit geschilderd.
6. Rookgasafvoer, inox.
7. Aluminium dakrandprofiel donkergrijs.
8. Plint in natuursteen.
9. Witte sierbeploistering.
10. RWA, P.V.C. zwart.
11. Leien antraciet.
12. P.V.C. ramen, deuren en dorpel wit.
13. Houten ramen en deuren.
14. Snelbouwsteen.
15. P.V.C. golfplaten.

VOORGEVEL 1/100
bestaand

Project
Appartementen gebouw
August van de Wielelei 360
2100 Antwerpen

0 50 100 150 200cm





Materialen der gevels.

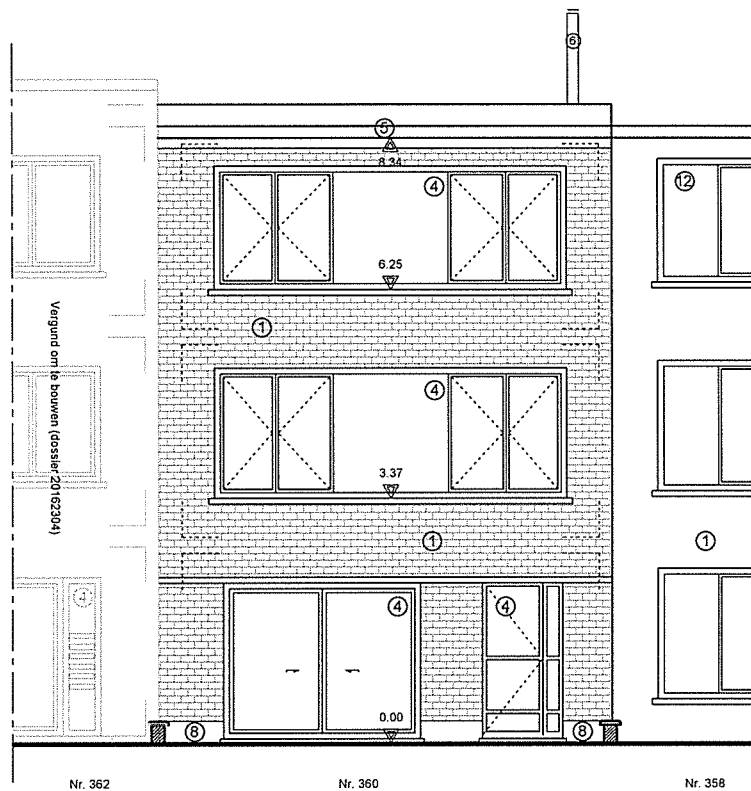
1. Baksteen rood.
2. Balustrade, metaal zwart.
3. Aluminium ramen en deuren.
4. P.V.C. ramen, deuren en dorpel zwart.
5. Kroonlijfs hout wit geschilderd.
6. Rookgasafvoer, inox.
7. Aluminium dakrandprofiel donkergrijs.
8. Plint in natuursteen.
9. Witte sierbeploistering.
10. RWA, P.V.C. zwart.
11. Leien antraciet.
12. P.V.C. ramen, deuren en dorpel wit.
13. Houten ramen en deuren.
14. Snelbouwsteen.
15. P.V.C. golfplaten.

VOORGEVEL 1/100
nieuw

Project
Appartementen gebouw
August van de Wielelei 360
2100 Antwerpen

0 50 100 150 200cm





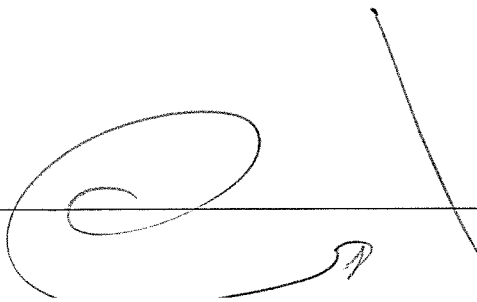
Materialen der gevels.

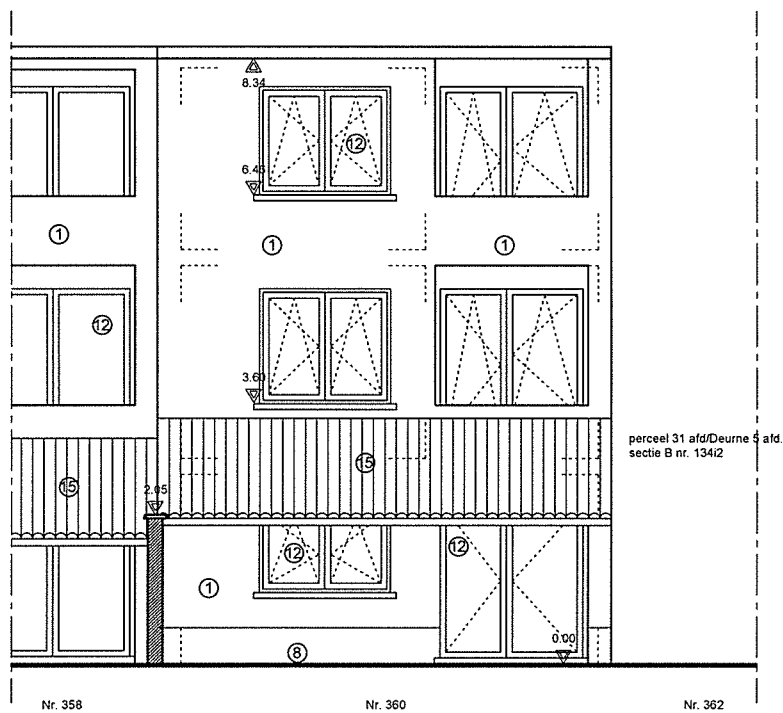
1. Baksteen rood.
2. Balustrade, metaal zwart.
3. Aluminium ramen en deuren.
4. P.V.C. ramen, deuren en dorpel zwart.
5. Kroonlijfs hout wit geschilderd.
6. Rookgasafvoer, inox.
7. Aluminium dakrandprofiel donkergrijs.
8. Plint in natuursteen.
9. Witte sierbeploistering.
10. RWA, P.V.C. zwart.
11. Leien antraciet.
12. P.V.C. ramen, deuren en dorpel wit.
13. Houten ramen en deuren.
14. Snelbouwsteen.
15. P.V.C. golfplaten.

VOORGEVEL 1/100
nieuw

Project
Appartementen gebouw
August van de Wielelei 360
2100 Antwerpen

0 50 100 150 200cm





Materialen der gevels.

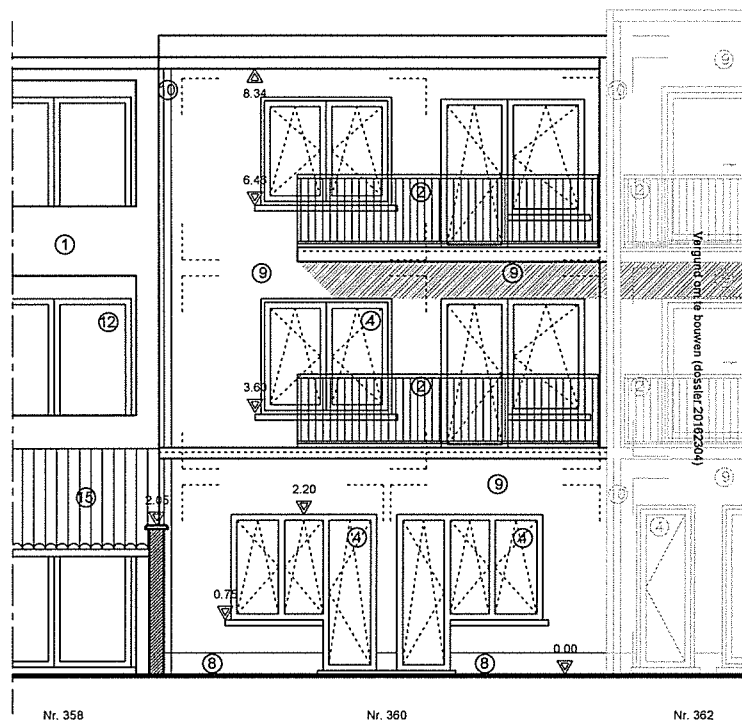
1. Baksteen rood.
2. Balustrade, metaal zwart.
3. Aluminium ramen en deuren.
4. P.V.C. ramen, deuren en dorpel zwart.
5. Kroonlijks hout wit geschilderd.
6. Rookgasafvoer, inox.
7. Aluminium dakrandprofiel donkergrijs.
8. Plint in natuursteen.
9. Witte sierbepleistering.
10. RWA, P.V.C. zwart.
11. Leien antraciet.
12. P.V.C. ramen, deuren en dorpel wit.
13. Houten ramen en deuren.
14. Snelbouwsteen.
15. P.V.C. golfplaten.

ACHTERGEVEL 1/100 bestaand

Project
 Appartementen gebouw
 August van de Wielelei 360
 2100 Antwerpen

0 50 100 150 200cm





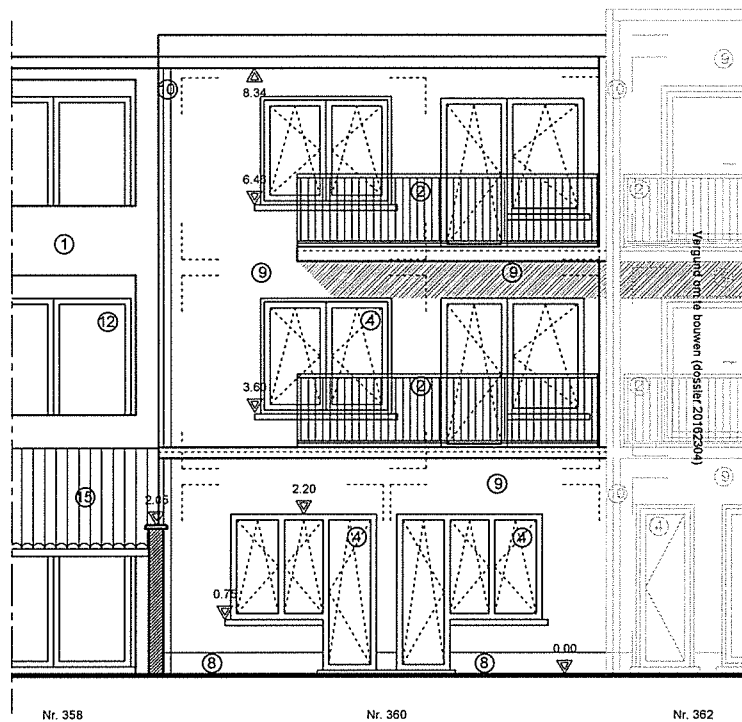
Materialen der gevels.

1. Baksteen rood.
2. Balustrade, metaal zwart.
3. Aluminium ramen en deuren.
4. P.V.C. ramen, deuren en dorpel zwart.
5. Kroonlijfs hout wit geschilderd.
6. Rookgasafvoer, inox.
7. Aluminium dakrandprofiel donkergrijs.
8. Plint in natuursteen.
9. Witte sierbepleistering.
10. RWA, P.V.C. zwart.
11. Leien antraciet.
12. P.V.C. ramen, deuren en dorpel wit.
13. Houten ramen en deuren.
14. Snelbouwsteen.
15. P.V.C. golfplaten.

ACHTERGEVEL 1/100
nieuw

Project
Appartementen gebouw
August van de Wielelei 360
2100 Antwerpen





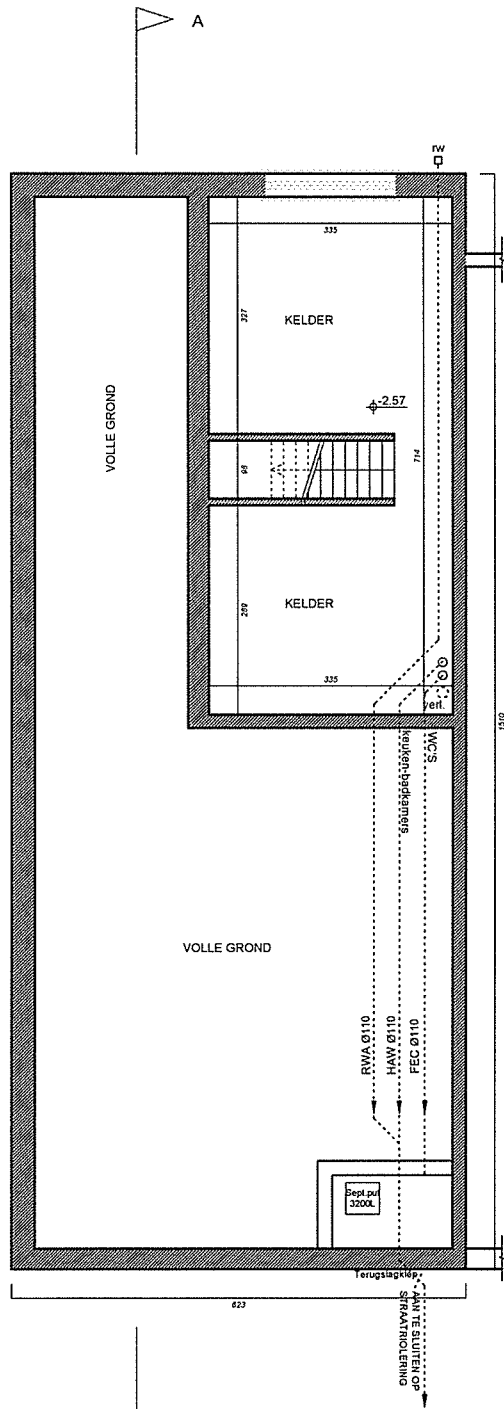
Materialen der gevels.

1. Baksteen rood.
2. Balustrade, metaal zwart.
3. Aluminium ramen en deuren.
4. P.V.C. ramen, deuren en dorpel zwart.
5. Kroonlijns hout wit geschilderd.
6. Rookgasafvoer, inox.
7. Aluminium dakrandprofiel donkergrijs.
8. Plint in natuursteen.
9. Witte sierbepleistering.
10. RWA, P.V.C. zwart.
11. Leien antraciet.
12. P.V.C. ramen, deuren en dorpel wit.
13. Houten ramen en deuren.
14. Snelbouwsteen.
15. P.V.C. golfplaten.

ACHTERGEVEL 1/100
nieuw

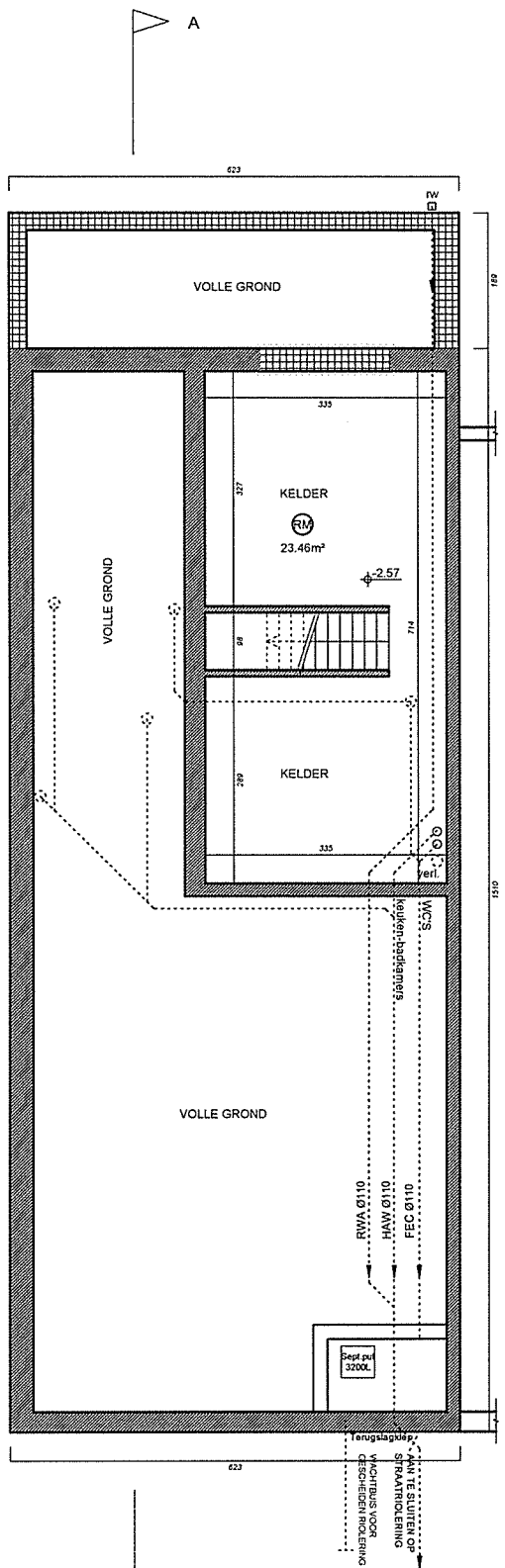
Project
Appartementen gebouw
August van de Wielelei 360
2100 Antwerpen





Handwritten signature and a section line 'A-A' pointing to the right.

KELDER 1/100 bestaand		
Project Appartementen gebouw August van de Wielelei 360 2100 Antwerpen		
BESTAANDE CONSTRUCTIE. TE SLOPEN CONSTRUCTIE.		



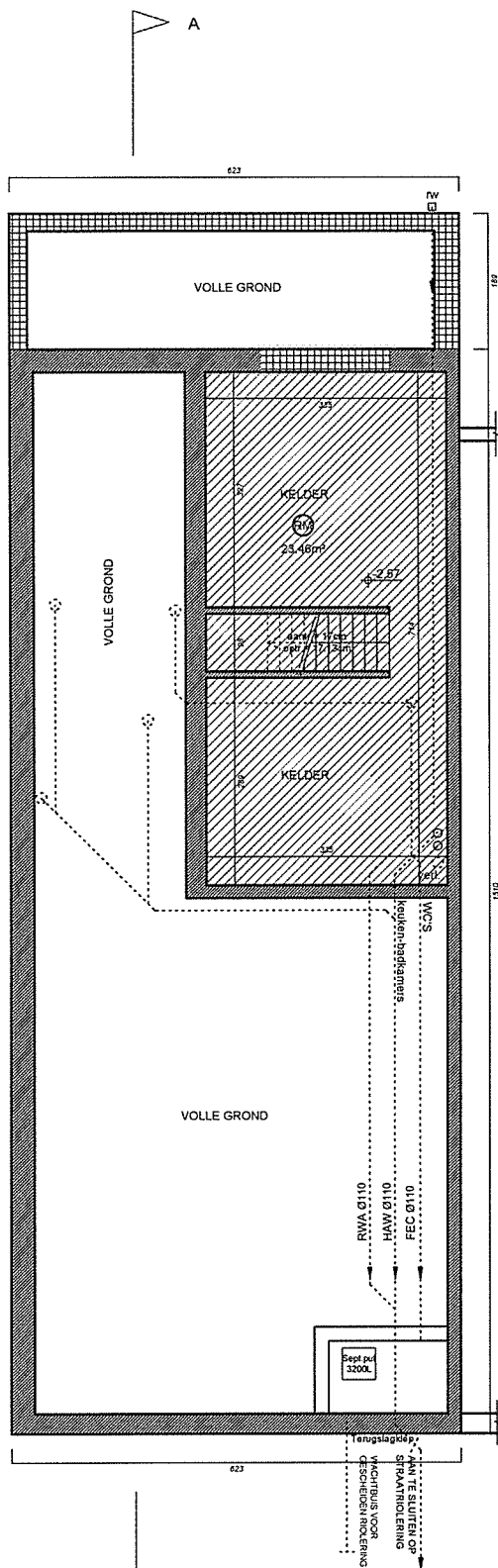
KELDER 1/100
nieuw

Project
Appartementen gebouw
August van de Wielelei 360
2100 Antwerpen

	BESTAANDE CONSTRUCTIE.
	NIEUWE CONSTRUCTIE.
	ISOLATIE.
	BETON.
	BETONBLOKKEN.
	CHAPE.
	NOODVERLICHTING.
	ROOKDETECTOR.

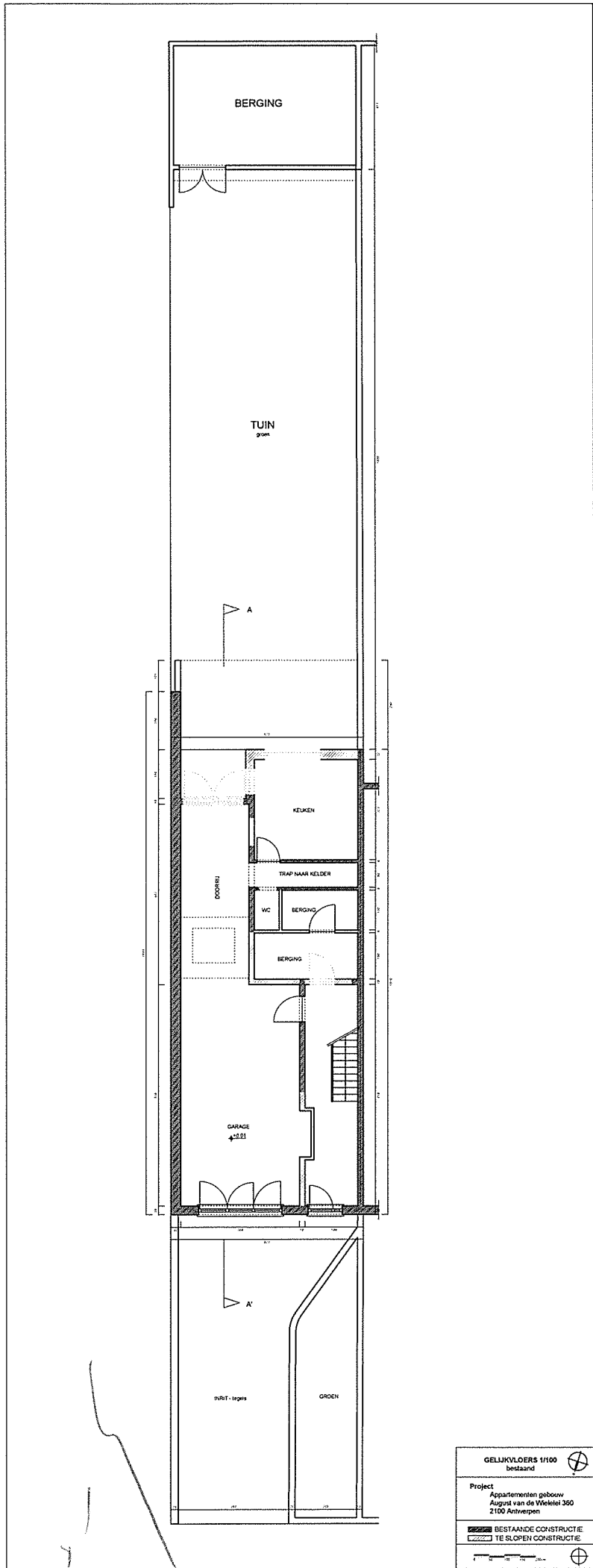
0 50 100 150 200m

B



[Handwritten signature]

KELDER 1/100 nieuw		
Project Appartementen gebouw August van de Wielelei 360 2100 Antwerpen		
	BESTAANDE CONSTRUCTIE.	
	NIEUWE CONSTRUCTIE.	
	ISOLATIE.	
	NOODVERLICHTING.	
	ROOKDETECTOR.	
	BRANDBLUSSER.	
	UITGANG.	
	EVACUATIEWEG.	



BERGING

TUIN
grom

A

KEUKEN

TRAP NAAR KELDER

WC

BERGING

BERGING

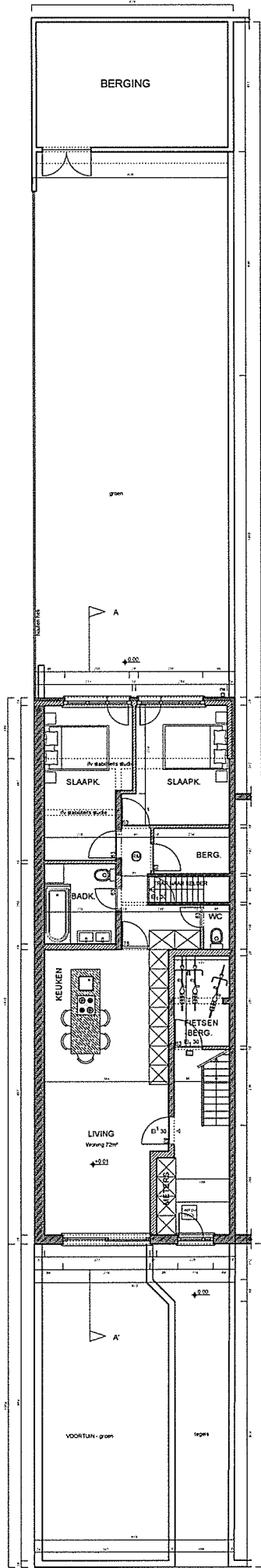
GARAGE
4501

A'

TUIN - terras

GROEN

GELUKVLOERS 1/100 bestaand		
Project Appartementen gebouw August van de Wielekel 360 2100 Antwerpen		
	BESTAANDE CONSTRUCTIE	
	TE SLOPEN CONSTRUCTIE	

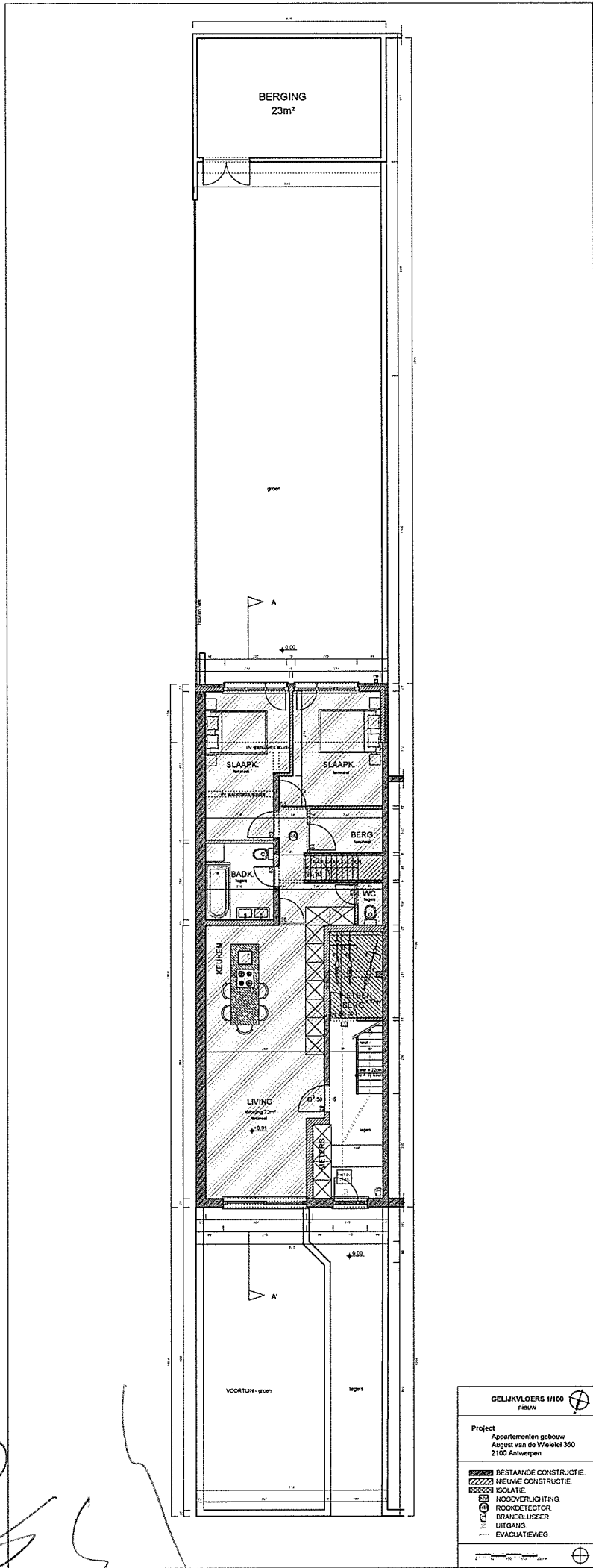


GELIJKVLOERS 1/100

Project
 Appartementen gebouw
 August van de Wielelei 360
 2100 Antwerpen

BESTAANDE CONSTRUCTIE
 NIEUWE CONSTRUCTIE
 ISOLATIE
 BETON
 BETONBLOKKEN
 CHAPE
 NOODVERLICHTING
 ROOKDETECTOR

0 1 2 3 4 5 6 7 8 9 10



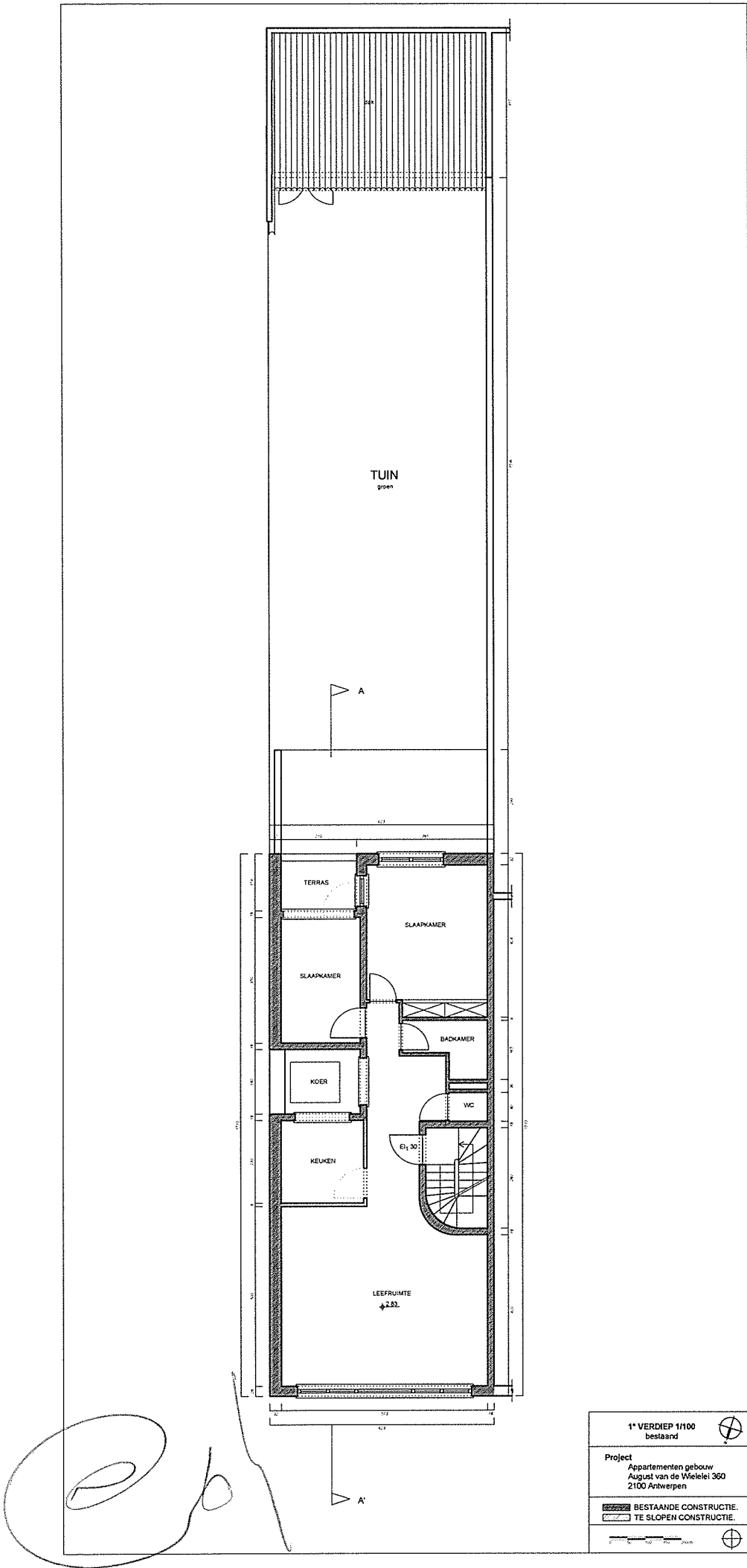
Handwritten signature or initials.

GELIJKVLOERS 1/100
nieuw

Project
Appartementen gebouw
August van de Wielele 360
2100 Antwerpen

[Symbol] BESTAANDE CONSTRUCTIE.
 [Symbol] NIEUWE CONSTRUCTIE.
 [Symbol] ISOLATIE.
 [Symbol] WOODERLICHTAIG.
 [Symbol] ROKKEDECTOR.
 [Symbol] BRANDLUSSEER.
 [Symbol] UITGANG.
 [Symbol] EVACUATIEWEG.

0 2 4 6 8 10 12 14 16 18 20

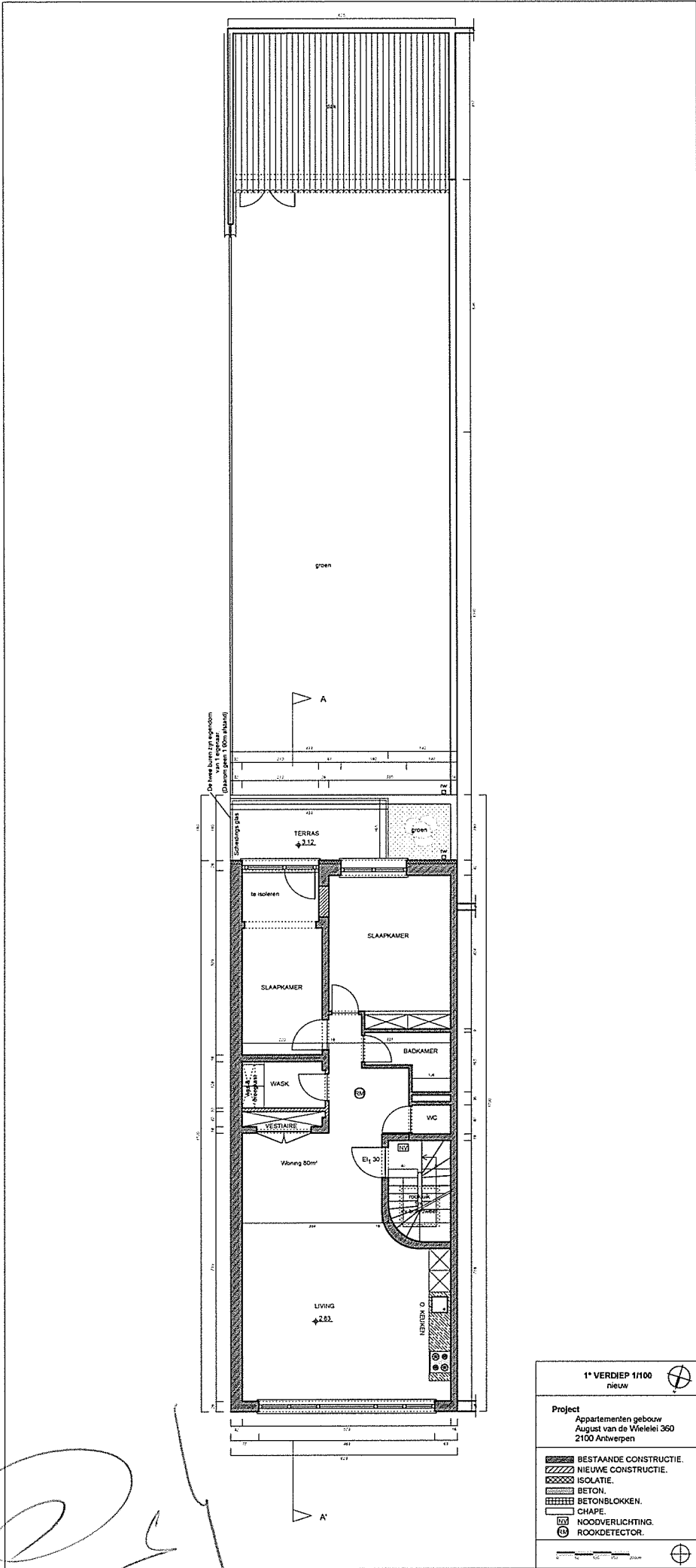


1^o VERDIEP 1/100
bestaand

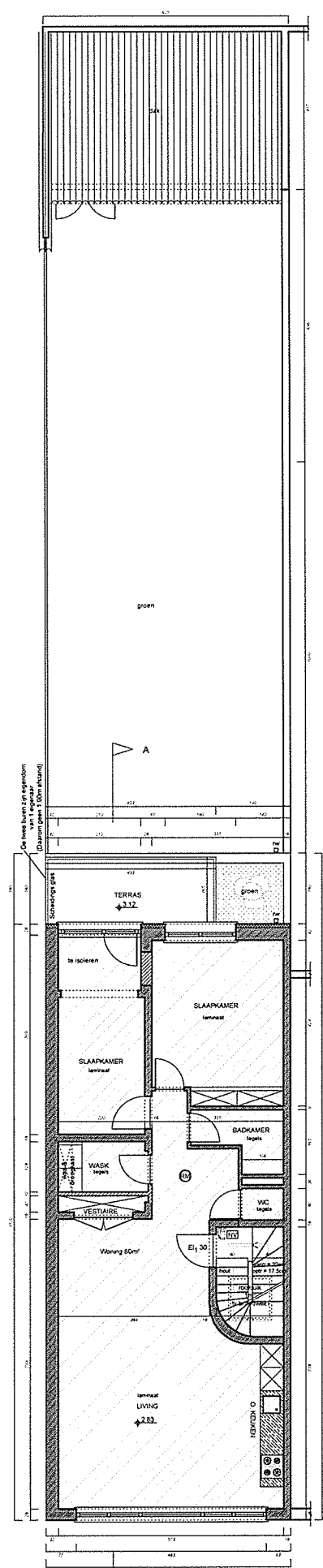
Project
Appartementen gebouw
August van de Wielelei 360
2100 Antwerpen

BESTAANDE CONSTRUCTIE.
 TE SLOPEN CONSTRUCTIE.

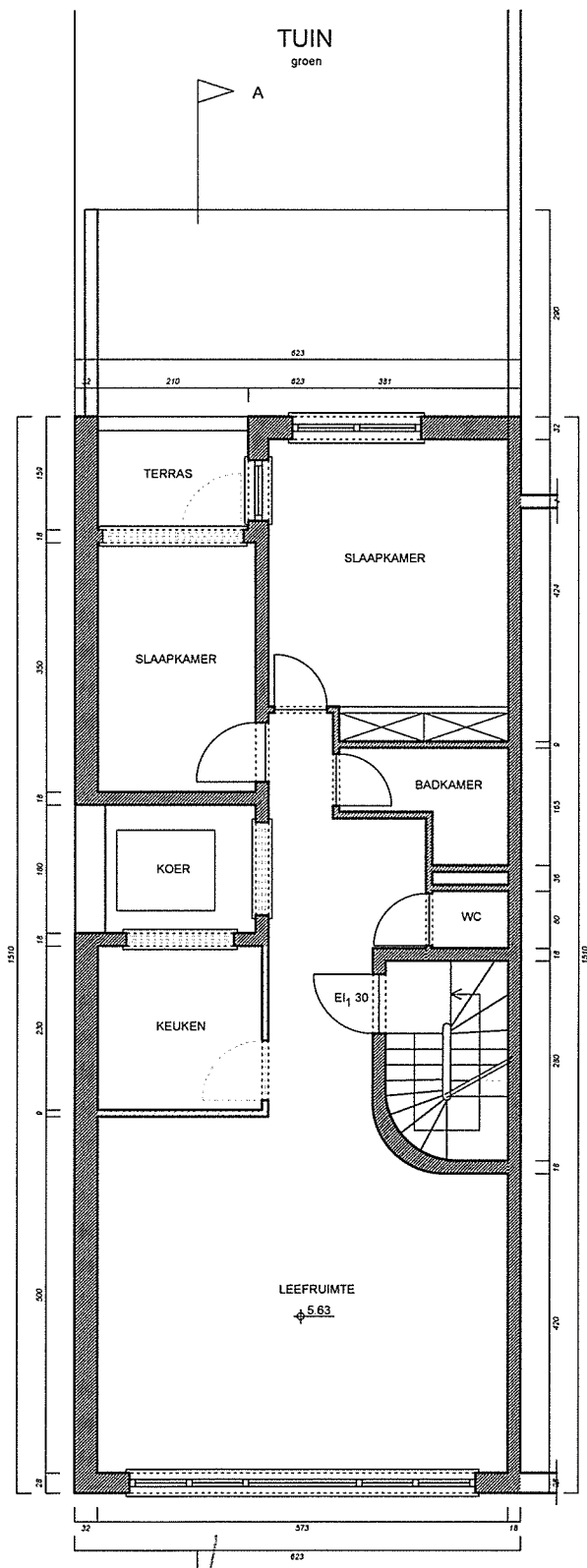
0 10 20 30 40 50 60 70 80 90 100



Handwritten signature or initials.

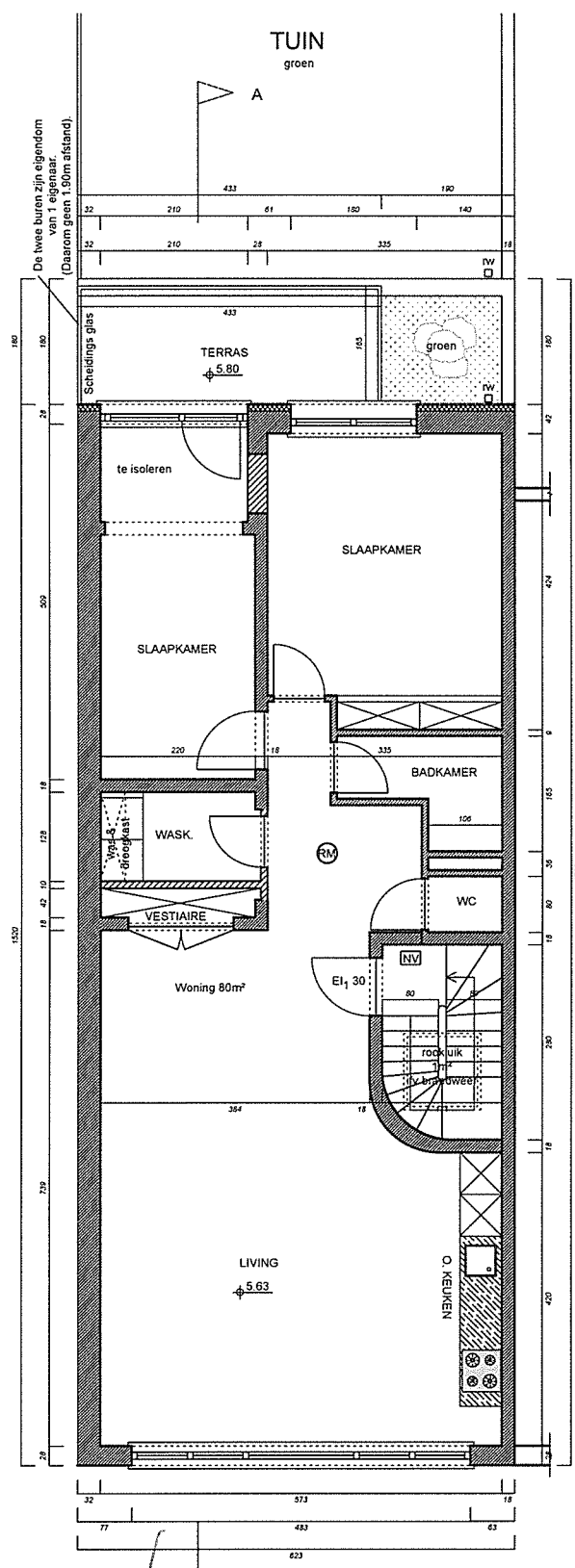


1^o VERDIEP 1/100		
nieuw		
Project		
Appartementen gebouw August van de Wielelei 360 2100 Antwerpen		
	BESTAANDE CONSTRUCTIE.	
	NIEUWE CONSTRUCTIE.	
	ISOLATIE.	
	HOODVERLICHTING.	
	ROOKDETECTOR.	
	BRANDBLUSSEUR.	
	UITGANG.	
	EVACUATIEWEG.	
0 5 10 15 20m		



Handwritten signature or initials.

2° VERDIEP 1/100 bestaat		
Project Appartementen gebouw August van de Wielelei 360 2100 Antwerpen		
BESTAANDE CONSTRUCTIE.		
TE SLOPEN CONSTRUCTIE.		

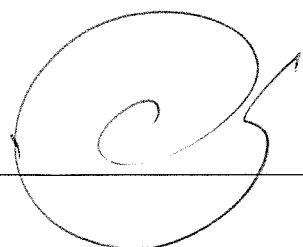


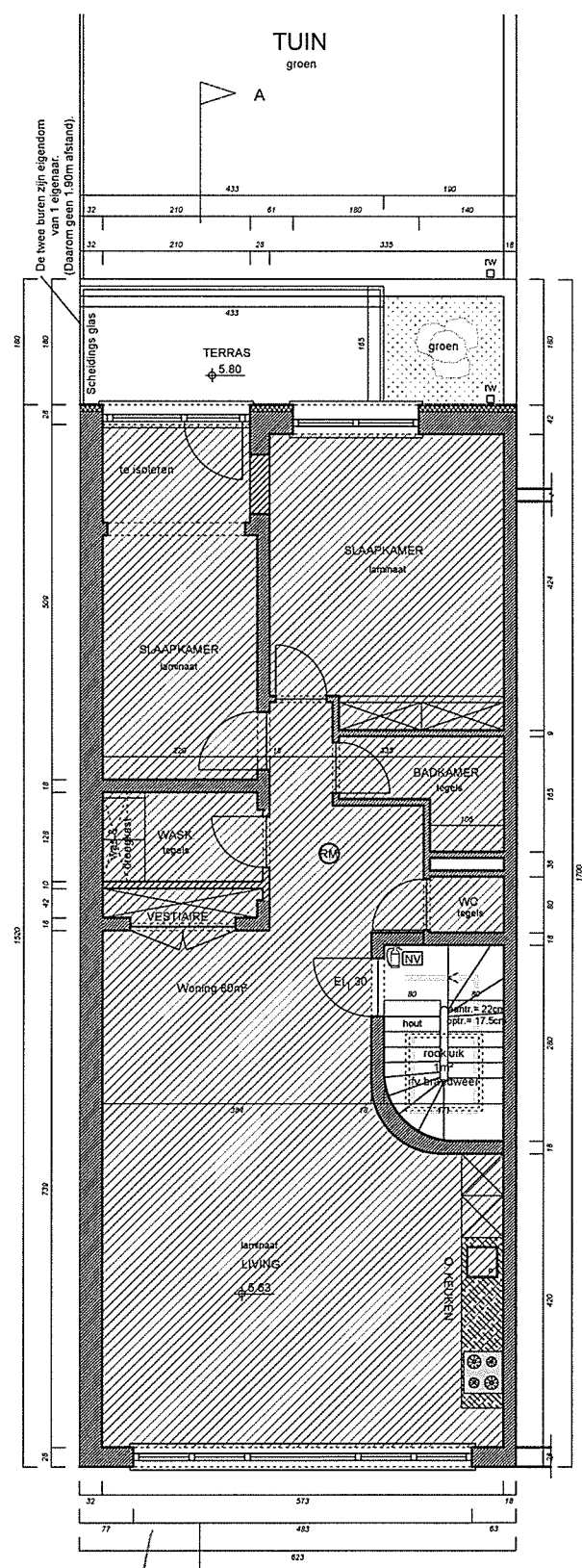
2° VERDIEP 1/100
nieuw

Project
Appartementen gebouw
August van de Wielelei 360
2100 Antwerpen

- BESTAANDE CONSTRUCTIE.
- NIEUWE CONSTRUCTIE.
- ISOLATIE.
- BETON.
- BETONBLOKKEN.
- CHAPE.
- NOODVERLICHTING.
- ROOKDETECTOR.

0 50 100 150 200cm





2^e VERDIEP 1/100
nieuw

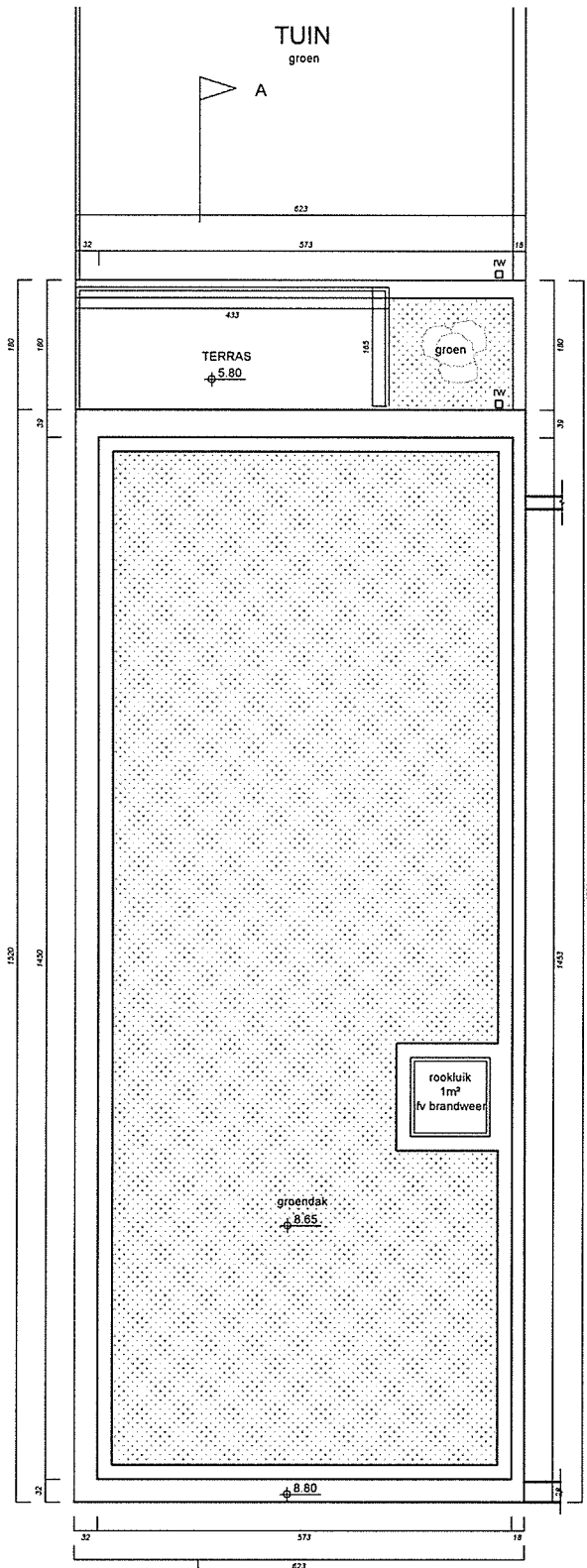


Project
Appartementen gebouw
August van de Wielelei 360
2100 Antwerpen

- BESTAANDE CONSTRUCTIE.
- NIEUWE CONSTRUCTIE.
- ISOLATIE.
- NOODVERLICHTING.
- ROKDETECTOR.
- BRANDBLUSSER.
- UITGANG.
- EVACUATIEWEG.



[Handwritten signature]

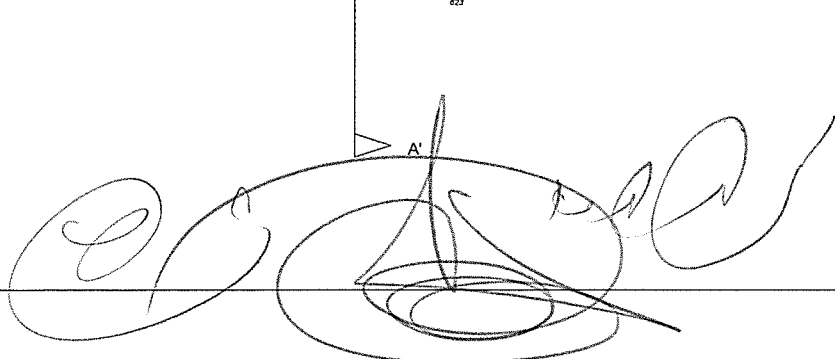
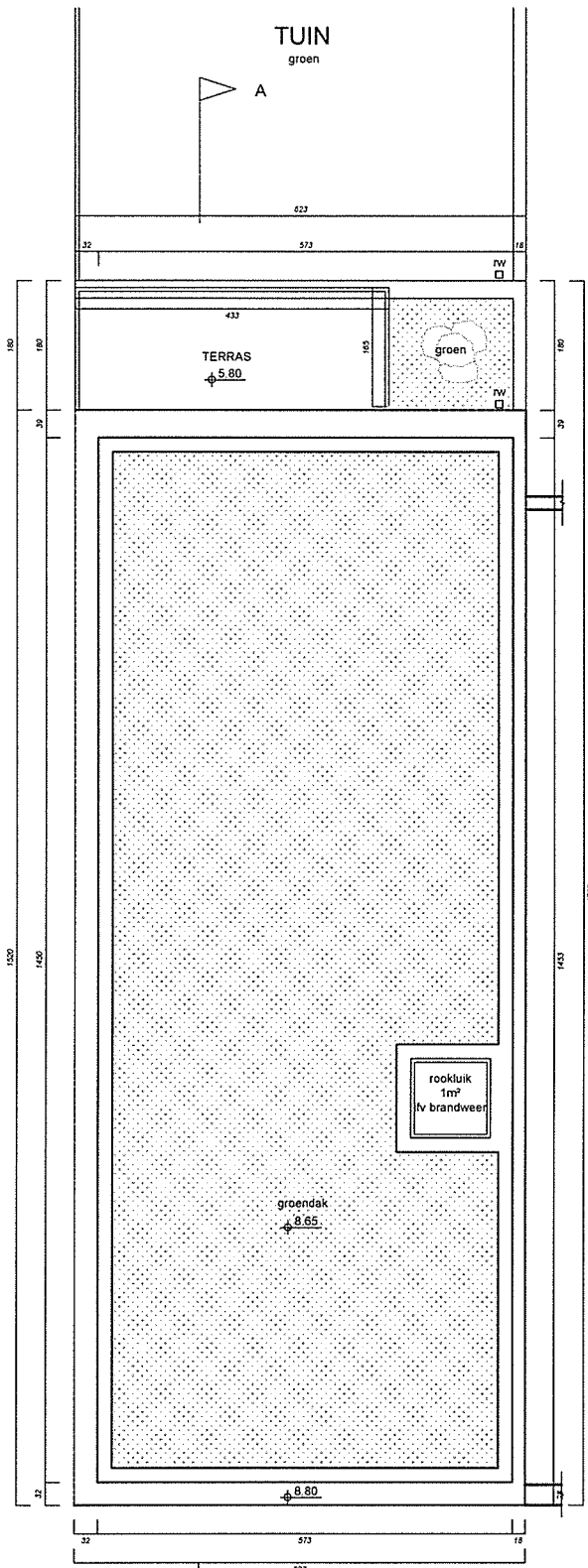


GROENDAK 1/100
nieuw

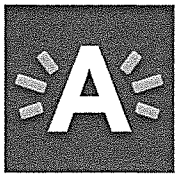
Project
Appartementen gebouw
August van de Wielelei 360
2100 Antwerpen

	BESTAANDE CONSTRUCTIE.
	NIEUWE CONSTRUCTIE.
	ISOLATIE.
	BETON.
	BETONBLOKKEN.
	CHAPE.
	NOODVERLICHTING.
	ROOKDETECTOR.

0 50 100 150 200cm



GROENDAK 1/100 nieuw		
Project Appartementen gebouw August van de Wielelei 360 2100 Antwerpen		
	BESTAANDE CONSTRUCTIE.	
	NIEUWE CONSTRUCTIE.	
	ISOLATIE.	
	NOODVERLICHTING.	
	ROOKDETECTOR.	
	BRANDBLUSSER.	
	UITGANG.	
	EVACUATIEWEG.	



Stedenbouwkundige vergunning

Aanvragers: **de heer AVRUHOM COHEN, MERCATORSTRAAT ZN, 2018 Antwerpen**

Ligging van het perceel: **August Van de Wielelei 360, 2100 Deurne (Antwerpen)**

Kadastrale gegevens: **(afd. 31) sectie B 134 K2.**

De aanvraag omvat: **verbouwen van een appartementsgebouw met twee woongelegenheden naar drie woongelegenheden.**

Ontvangst aanvraag: **15 maart 2017.**

Dossiernummer: **2017954.**

Bijlagen:

Naam:

G.01653.DE.0003_signed.pdf

Omschrijving:

Advies Brandweer Zone Antwerpen

BijlageType:

Adviezen

BijlageHash:

IXuu/s3gKw3Iv4Uv5GND2yO/x+8=

Algoritme:

<http://www.w3.org/2000/09/xmlsig#sha1>

Naam:

NIEUW_zendbrief_2016_MET_bouwtaks_actielijst_20170629_081736_1.pdf

Omschrijving:

NIEUW_zendbrief_2016_MET_bouwtaks_actielijst_20170629_081736_1.pdf

BijlageType:

Beslissingen

BijlageHash:

PVhREELzJWiqilTSjF6UpI+56cE=

Algoritme:

<http://www.w3.org/2000/09/xmlsig#sha1>

Naam:



Kaart_bekendmaking_20170629_081813_1.pdf

Omschrijving:

Kaart_bekendmaking_20170629_081813_1.pdf

BijlageType:

Beslissingen

BijlageHash:

uSwCYIAcv6aCrvDggPicqHqAc20=

Algoritme:

<http://www.w3.org/2000/09/xmlsig#sha1>

,

Naam:

2017954 vergunning.pdf

Omschrijving:

2017954 vergunning.pdf

BijlageType:

Beslissingen

BijlageHash:

plsfH3E+RPotOCEkiwIb3wUkcwY=

Algoritme:

<http://www.w3.org/2000/09/xmlsig#sha1>

,

Naam:

BA_1_PB_N_1_KELDER_.pdf

Omschrijving:

KELDER - GELIJKVLOERS - 1°VERDIEP - 2°VERDIEP - DAK

BijlageType:

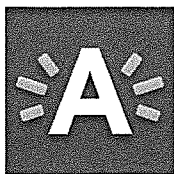
Plannen

BijlageHash:

pxJqldr7INO+607CsVFo9SKVexo=

Algoritme:

<http://www.w3.org/2000/09/xmlsig#sha1>



Naam:

BA_1_PB_N_2_GELIJKVLOERS_.pdf

Omschrijving:

KELDER - GELIJKVLOERS - 1°VERDIEP - 2°VERDIEP - DAK

BijlageType:

Plannen

BijlageHash:

IUyx10+m3lhKjATFeCVP/IVLKRw=

Algoritme:

<http://www.w3.org/2000/09/xmlsig#sha1>

Naam:

BA_1_PB_N_3_1_VERDIEP_.pdf

Omschrijving:

KELDER - GELIJKVLOERS - 1°VERDIEP - 2°VERDIEP - DAK

BijlageType:

Plannen

BijlageHash:

TyMIu0aOcFK/zb/mgBIHC/GKry0=

Algoritme:

<http://www.w3.org/2000/09/xmlsig#sha1>

Naam:

BA_1_PB_N_4_2_VERDIEP_.pdf

Omschrijving:

KELDER - GELIJKVLOERS - 1°VERDIEP - 2°VERDIEP - DAK

BijlageType:

Plannen

BijlageHash:

hzll8mnZ6ClcQC0OPNphv8B52q8=

Algoritme:



<http://www.w3.org/2000/09/xmlsig#sha1>

,
Naam:

BA_1_PB_N_5_DAK_.pdf

Omschrijving:

KELDER - GELIJKVLOERS - 1°VERDIEP - 2°VERDIEP - DAK

BijlageType:

Plannen

BijlageHash:

8RwFNXEpn/AM+//00TNG5AwxFw=

Algoritme:

<http://www.w3.org/2000/09/xmlsig#sha1>

,
Naam:

BA_1_SB_N_2_TERREIN_.pdf

Omschrijving:

TERREIN

BijlageType:

Plannen

BijlageHash:

3ghBufFmGiKnBdrirOj5X32V7/w=

Algoritme:

<http://www.w3.org/2000/09/xmlsig#sha1>

,
Naam:

BA_1_SB_N_1_SNEDE_.pdf

Omschrijving:

BA_1_SB_N_1_SNEDE_.pdf

BijlageType:

Plannen

BijlageHash:

jguu71zYmalRP0+czenc2y1Q8ag=



Algoritme:

<http://www.w3.org/2000/09/xmlsig#sha1>

Naam:

BA_1_IB_N_1_INPLANTING_.pdf

Omschrijving:

INPLANTING

BijlageType:

Plannen

BijlageHash:

44eAqx7GGkB/kbzJy0Dk3TXULjQ=

Algoritme:

<http://www.w3.org/2000/09/xmlsig#sha1>

Naam:

BA_1_GB_N_1_VOORGEVEL_.pdf

Omschrijving:

BA_1_GB_N_1_VOORGEVEL_.pdf

BijlageType:

Plannen

BijlageHash:

1wU/JEWQ5LqBIvUi1kutDH+KQtc=

Algoritme:

<http://www.w3.org/2000/09/xmlsig#sha1>

Naam:

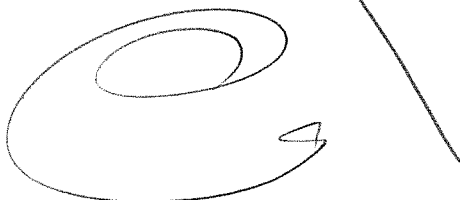
BA_1_GB_N_2_ACHTERGEVEL_.pdf

Omschrijving:

BA_1_GB_N_2_ACHTERGEVEL_.pdf

BijlageType:

Plannen





BijlageHash:
izRz+rvLn9Qr1iPsHjdaWeXe5gQ=

Algoritme:
<http://www.w3.org/2000/09/xmlsig#sha1>

,
Naam:
BA_1_T_N_1_TERREIN_.pdf

Omschrijving:
TERREIN - SCHEIMUREN

BijlageType:
Plannen

BijlageHash:
4A/z80srmpSNbP76Rl6P24+y9A4=

Algoritme:
<http://www.w3.org/2000/09/xmlsig#sha1>

,
Naam:
BA_1_T_N_2_SCHEIMUREN_.pdf

Omschrijving:
TERREIN - SCHEIMUREN

BijlageType:
Plannen

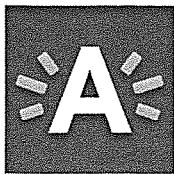
BijlageHash:
ZEK714GDTGzxLhKE0Bnbt4Sy2T4=

Algoritme:
<http://www.w3.org/2000/09/xmlsig#sha1>

,
Naam:
BA_1_T_B_1_TERREIN_.pdf

Omschrijving:
TERREIN

BijlageType:



Plannen

BijlageHash:
nEMMCZqs1aoU9fZnmo9eOMnvkas=

Algoritme:
<http://www.w3.org/2000/09/xmlsig#sha1>

,
Naam:
BA_1_S_N_1_SNEDE_.pdf

Omschrijving:
BA_1_S_N_1_SNEDE_.pdf

BijlageType:
Plannen

BijlageHash:
DEfvvUThvBMPXesVfTDOj3FFPrY=

Algoritme:
<http://www.w3.org/2000/09/xmlsig#sha1>

,
Naam:
BA_1_S_B_1_SNEDE_.pdf

Omschrijving:
BA_1_S_B_1_SNEDE_.pdf

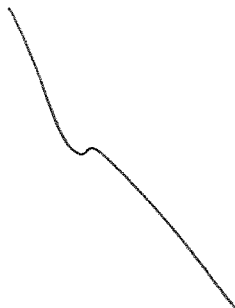
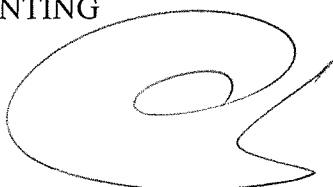
BijlageType:
Plannen

BijlageHash:
XFyUtSVVI0mbwei2rV87rqjq4aY=

Algoritme:
<http://www.w3.org/2000/09/xmlsig#sha1>

,
Naam:
BA_1_I_N_1_INPLANTING_.pdf

Omschrijving:
INPLANTING





BijlageType:
Plannen

BijlageHash:
9RQkH00okZBS9Vl6mkwuabGWTqk=

Algoritme:
<http://www.w3.org/2000/09/xmlsig#sha1>

,
Naam:
BA_1_I_B_1_INPLANTING_.pdf

Omschrijving:
INPLANTING

BijlageType:
Plannen

BijlageHash:
KBeM7XjkUiUpOiagJMRNjhxV+GI=

Algoritme:
<http://www.w3.org/2000/09/xmlsig#sha1>

,
Naam:
BA_1_P_N_1_KELDER_.pdf

Omschrijving:
KELDER - GELIJKVLOERS - 1°VERDIEP - 2°VERDIEP - DAK

BijlageType:
Plannen

BijlageHash:
ck+6VjZ5VwDO/uLSnozT0gED7KU=

Algoritme:
<http://www.w3.org/2000/09/xmlsig#sha1>

,
Naam:
BA_1_P_N_2_GELIJKVLOERS_.pdf



Omschrijving:
KELDER - GELIJKVLOERS - 1°VERDIEP - 2°VERDIEP - DAK

BijlageType:
Plannen

BijlageHash:
aUUOrni9FC1NWcLAgEkca9TPKtk=

Algoritme:
<http://www.w3.org/2000/09/xmlsig#sha1>

Naam:
BA_1_P_N_3_1_VERDIEP_.pdf

Omschrijving:
KELDER - GELIJKVLOERS - 1°VERDIEP - 2°VERDIEP - DAK

BijlageType:
Plannen

BijlageHash:
HT282R4rqC3wwm7Y1bQaZmnjbm0=

Algoritme:
<http://www.w3.org/2000/09/xmlsig#sha1>

Naam:
BA_1_P_N_4_2_VERDIEP_.pdf

Omschrijving:
KELDER - GELIJKVLOERS - 1°VERDIEP - 2°VERDIEP - DAK

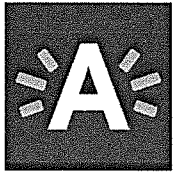
BijlageType:
Plannen

BijlageHash:
CK8a9CeyKyxwV6kOY2p7gh5x/BQ=

Algoritme:
<http://www.w3.org/2000/09/xmlsig#sha1>

Naam:





BA_1_P_N_5_DAK_.pdf

Omschrijving:
KELDER - GELIJKVLOERS - 1°VERDIEP - 2°VERDIEP - DAK

BijlageType:
Plannen

BijlageHash:
Mox8JD3uy+CRmGXn5sNmFm+7bg=

Algoritme:
<http://www.w3.org/2000/09/xmlsig#sha1>

,
Naam:
BA_1_P_B_1_KELDER_.pdf

Omschrijving:
KELDER - GELIJKVLOERS - 1°VERDIEP - 2°VERDIEP

BijlageType:
Plannen

BijlageHash:
u15Mghd6TWHYfebDry5Ni4l952I=

Algoritme:
<http://www.w3.org/2000/09/xmlsig#sha1>

,
Naam:
BA_1_P_B_2_GELIJKVLOERS_.pdf

Omschrijving:
KELDER - GELIJKVLOERS - 1°VERDIEP - 2°VERDIEP

BijlageType:
Plannen

BijlageHash:
TDAoPRgZfNTHv3ECW/+mnwwAtEQ=

Algoritme:
<http://www.w3.org/2000/09/xmlsig#sha1>



Naam:

BA_1_P_B_3_1_VERDIEP_.pdf

Omschrijving:

KELDER - GELIJKVLOERS - 1°VERDIEP - 2°VERDIEP

BijlageType:

Plannen

BijlageHash:

oLN+nDG4icfH36dO5z6aDNCwY9A=

Algoritme:

<http://www.w3.org/2000/09/xmlsig#sha1>

Naam:

BA_1_P_B_4_2_VERDIEP_.pdf

Omschrijving:

KELDER - GELIJKVLOERS - 1°VERDIEP - 2°VERDIEP

BijlageType:

Plannen

BijlageHash:

hCDQT1iAn5wbgbXNcsqt7fulpH8=

Algoritme:

<http://www.w3.org/2000/09/xmlsig#sha1>

Naam:

BA_1_G_N_1_VOORGEVEL_.pdf

Omschrijving:

BA_1_G_N_1_VOORGEVEL_.pdf

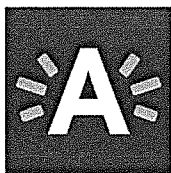
BijlageType:

Plannen

BijlageHash:

1wU/JEWQ5LqBIvUi1kutDH+KQtc=

Algoritme:



<http://www.w3.org/2000/09/xmlsig#sha1>

,
Naam:
BA_1_G_N_2_ACHTERGEVEL_.pdf

Omschrijving:
BA_1_G_N_2_ACHTERGEVEL_.pdf

BijlageType:
Plannen

BijlageHash:
izRz+rvLn9Qr1iPsHjdaWeXe5gQ=

Algoritme:
<http://www.w3.org/2000/09/xmlsig#sha1>

,
Naam:
BA_1_G_B_1_VOORGEVEL_.pdf

Omschrijving:
BA_1_G_B_1_VOORGEVEL_.pdf

BijlageType:
Plannen

BijlageHash:
8yk2I4DwqST+KNfpv9NTH2laZQA=

Algoritme:
<http://www.w3.org/2000/09/xmlsig#sha1>

en
Naam:
BA_1_G_B_2_ACHTERGEVEL_.pdf

Omschrijving:
BA_1_G_B_2_ACHTERGEVEL_.pdf

BijlageType:
Plannen

BijlageHash:
jrRYO4EfM3eP2k7gkpUJ/bxAMDY=



Algorithme:
<http://www.w3.org/2000/09/xmlsig#sha1>

Sig 1 :

X

Brenda Dierckx

A handwritten signature in black ink, appearing to read 'Brenda Dierckx'. The signature is fluid and cursive, with a long horizontal stroke at the end.

Sig 2 :

X

Robert Van de Velde

A handwritten signature in black ink, appearing to read 'Robert Van de Velde'. The signature is highly stylized and cursive, with a large, prominent loop at the beginning and a long, sweeping horizontal stroke at the end.



Brandpreventieverslag

referentie: BW/PV/2017/G:01653.DE.0003
Dossierbehandelaar: maj ing. Peter Vanspauwen
bza.preventie@brandweerzone.antwerpen.be | 03 338 89 50

Datum: 24/05/2017

A Aanvrager

Stad Antwerpen - SWV/SV
Francis Wellesplein 1
2000 Antwerpen
SW_administratie_V@stad.antwerpen.be
03/338 66 66

B Geografische situering

Cohen Avruhom
AUGUST VAN DE WIELELEI 360-362
2100 Deurne

C Doel en kader

Bouwaanvraag 2017003968
Aanvraagdatum 02/05/2017
Omschrijving Het ombouwen van een garage tot een appartement.

D Eindconclusie

GUNSTIG brandpreventieverslag
mits naleving van de bijgevoegde opmerkingen en voorwaarden in hoofdstukken F en G.

E Beschrijving gebouw/project

Aard: laag gebouw
Bestemming: meergezinswoning met 3 appartementen (één per bouwlaag)

De brandpreventie - bijlage bouwvergunning van 02 mei 2017 werd toegevoegd door architect Smits Johnny.
Digitale plannen zijn ontvangen via het omgevingsloket.

F Motivatie

F.1 Regelgeving, normen en richtlijnen

Er dient bij de bouw en/of exploitatie onder andere rekening gehouden met volgende inzake brandbeveiliging van toepassing zijnde regelgeving, normen en richtlijnen:



F.1.1 Koninklijk Besluit van 7 juli 1994

Op basis van de beschikbare informatie werd voor het bestaande gebouw een bouwaanvraag ingediend voor 1 januari 1998 waardoor enkel de wijzigingen aan de structurele elementen en de uitbreidingen moeten voldoen aan het KB. Brandweer Zone Antwerpen acht het niettemin raadzaam om het KB bijlagen 1, 2/1, 5/1 en 7 als leidraad te hanteren voor de verbouwingswerken.

Wat betreft het concept van de ingediende plannen heeft de brandweer onder andere geen bemerkingen.

F.1.2 Decreet van 1 juni 2012

Decreet van 1 juni 2012 houdende de beveiliging van woningen door optische rookmelders moet, indien van toepassing, onverminderd gerespecteerd worden. Het toezicht op deze reglementering berust echter bij de respectievelijk toegewezen ambtenaren.

Bij het ontbreken van een plaatsingsadvies dient elke wooneenheid (woning, appartement, studio, enzovoort ...) uitgerust te worden met correct geïnstalleerde optische rookmelders conform NBN EN 14604 die minimaal geïnstalleerd moeten worden in de nachthal en/of in de slaapkamers.

G Specifieke brandvoorzorgsmaatregelen

Onderstaande maatregelen dienen getroffen door de exploitant/eigenaar. De exploitant/eigenaar is verantwoordelijke voor de goede werking, voor het onderhoud en indien toepasselijk voor de bereikbaarheid bij brand van de onderstaande brandvoorzorgsmaatregelen.

G.1

Snelblustoestellen van minstens één bluseenheid conform NBN EN 3-7 - bij voorkeur 6 kg poeder type ABC - dienen aangebracht op volgende plaatsen:

- gemeenschappelijke trappenhal (ieder niveau): 1 stuk.

G.2

De inrichting moet voorzien worden van pictogrammen en van veiligheidsverlichting die onmiddellijk en automatisch in dienst treedt bij het uitvallen van de stroom.

Minimaal dienen armaturen aangebracht te worden boven elke uitgang deur, in alle evacuatiewegen (gangen en trappen), in de nabijheid van de brandbestrijdingsmiddelen en in alle lokalen die uitsluitend door kunstlicht bediend worden.

De veiligheidsverlichting dient verder uitgebreid te worden zodanig dat de plaatsing en de verlichtingssterkte voldoende is om een gemakkelijke ontruiming te waarborgen.

De veiligheidsverlichting moet tenminste gedurende 1 uur zonder onderbreking kunnen functioneren.

Opmerking:

Veiligheidsverlichting en pictogrammen te voorzien:

- in de gemeenschappelijke trappenhal (ieder niveau);
- boven de uitgang deur (niveau 0).

G.3 Bouwtechnische bemerkingen:

De wanden van het trappenhuis dienen een EI60 te hebben, de deuren in deze wanden dienen een EI₁ 30 te hebben. De onderkant van de trap die van het gelijkvloers naar het eerste verdiep loopt, dient een EI60 te hebben.

Tevens dient de inrichting/het gebouw uitgerust te worden met een algemene en automatische branddetectie-installatie, aangevuld met een manueel systeem om ontruiming te bevelen. Het aantal, de aard en de plaatsing van de toestellen wordt bepaald door de afmetingen van de lokalen en het risico in de lokalen.

Opmerking:

Algemeen automatische branddetectie-installatie te voorzien:

- *drukknoppen in de gemeenschappelijke trappenhal (ieder niveau);*
- *branddetectoren in:*
 - o *ieder appartement;*
 - o *de gemeenschappelijke trappenhal;*
 - o *de kelder.*

H Opmerkingen

In het kader van de brandweershervorming werd op 1 januari 2015 hulpverleningszone Brandweer Zone Antwerpen opgericht.

De zoneraad keurde het retributiereglement goed dat van toepassing is op brandpreventieopdrachten uitgevoerd door Brandweer Zone Antwerpen.

De aanvrager zal een onkostennota ontvangen a rato van de door de hulpverleningszone gepresteerde tijd voor het behandelen van deze aanvragen.

Dossierbehandelaar

maj ing. Peter Vanspauwen
technicus brandvoorkoming

Medeondertekend door:

majoor Bert Bruggemans
zonecommandant

