

DC à la carte



P. Vertongenstraat 38, 1780 Wemmel
22662B0151/00A004

Locatie

Omgeving

Kadaster

Gewestplan

Water

Natuur

Recht van voorkoop

Beschermd onroerend erfgoed

Vastgestelde inventarissen

Wetenschappelijke inventarissen

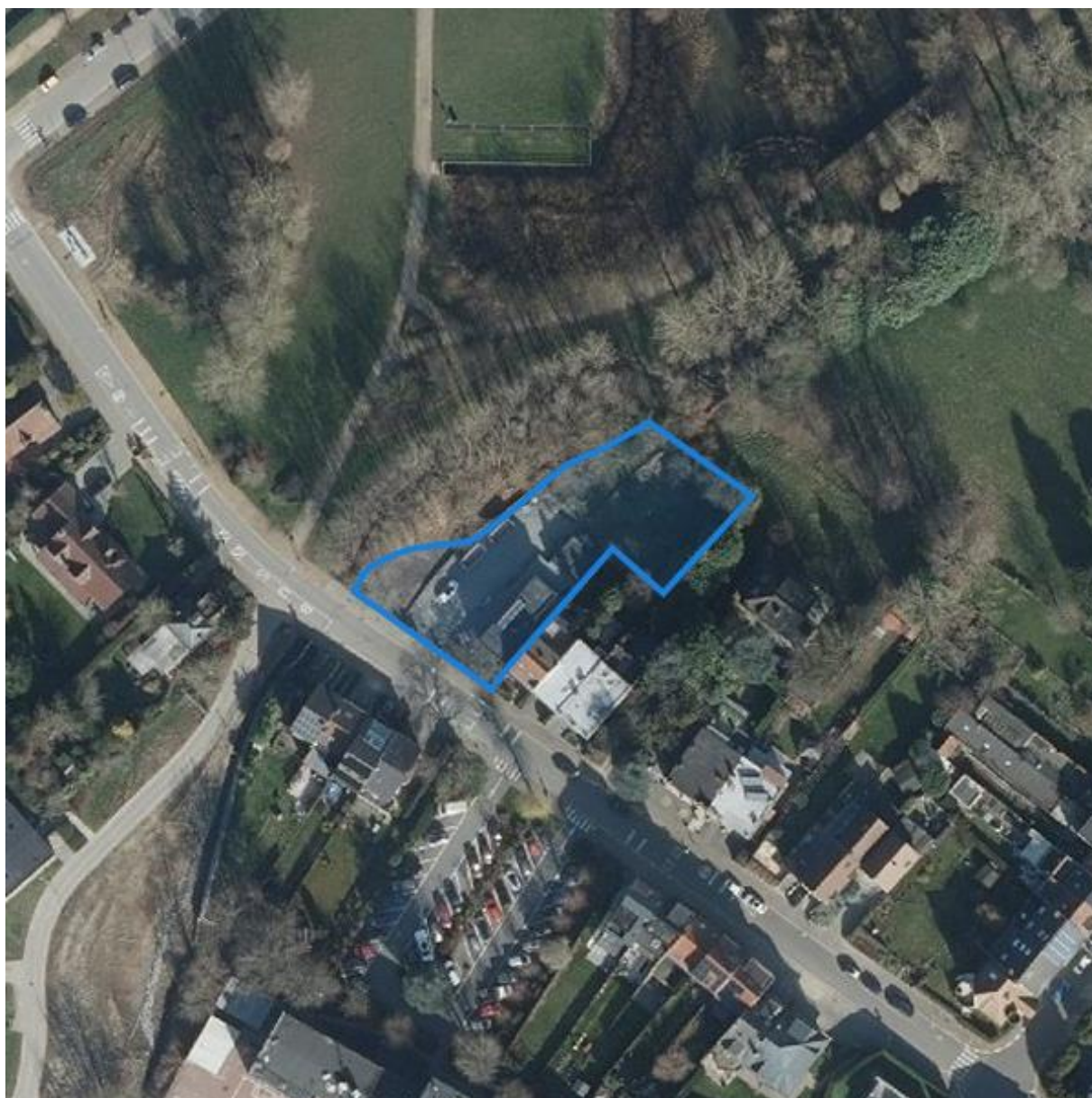
Unesco werelderfgoed

Historische kaarten

Wonen

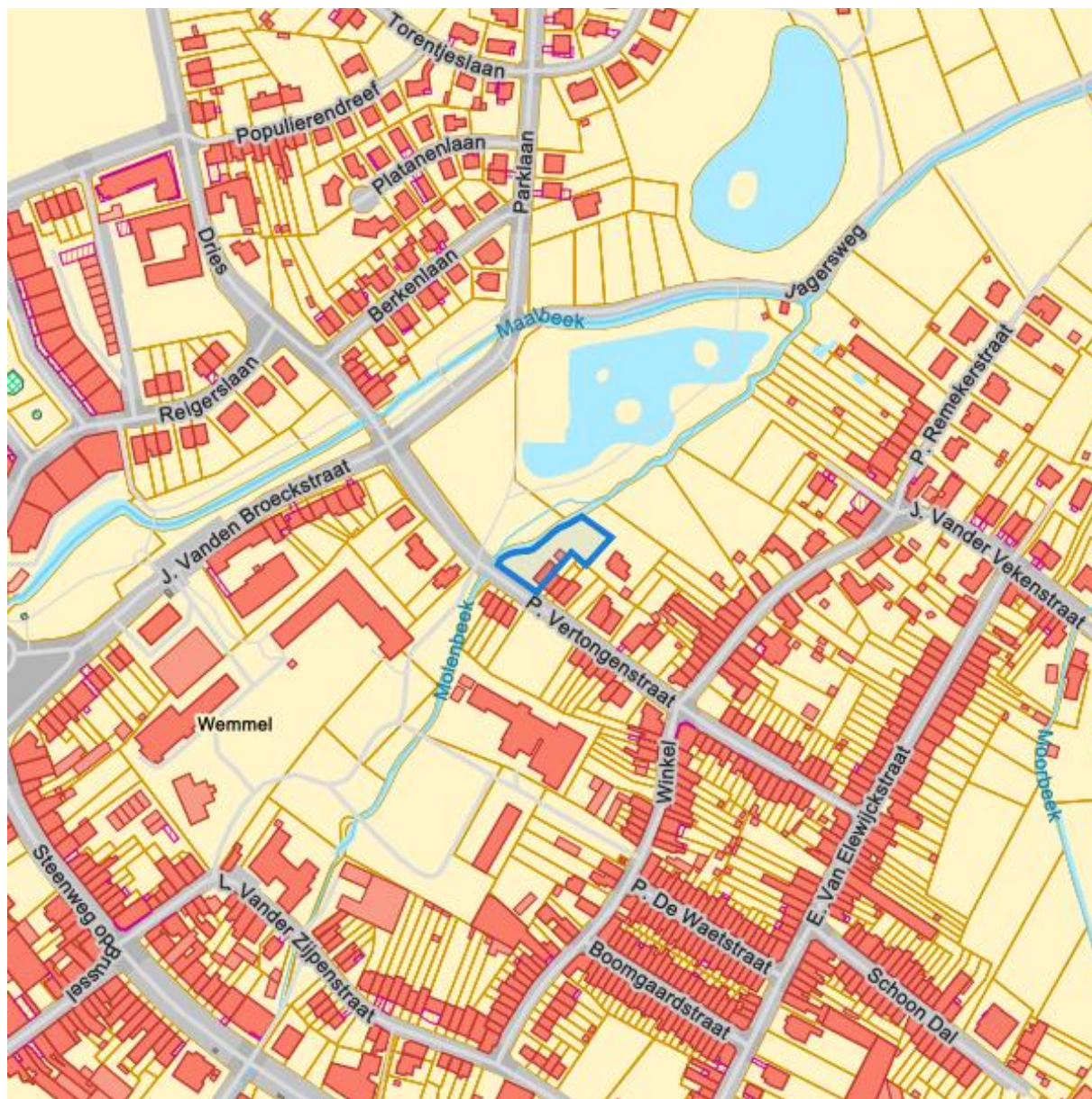
Dossier: 18-01-3321/002

Locatie



Dossier: 18-01-3321/002

Omgeving



Kadaster

Meest recente toestand



eservices.minfin.fgov.be

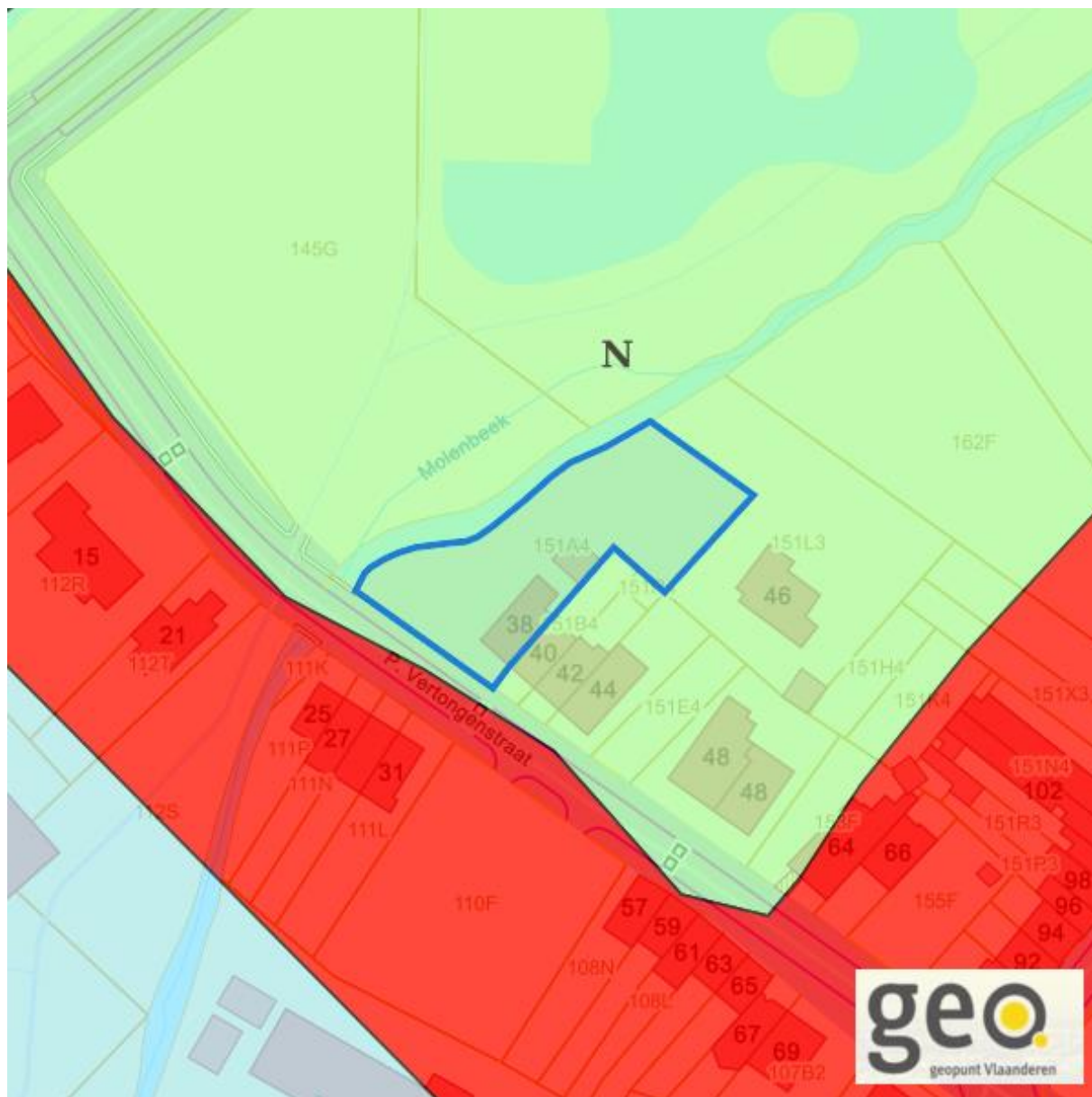
Dossier: 18-01-3321/002

Fiscale toestand



eservices.minfin.fgov.be

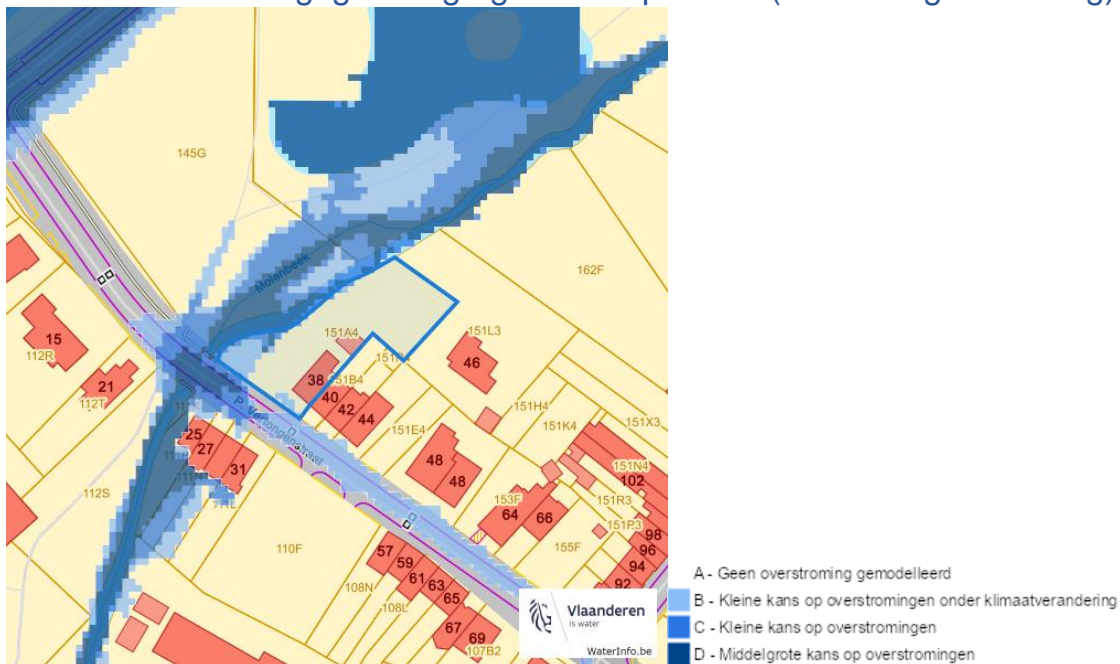
Gewestplan



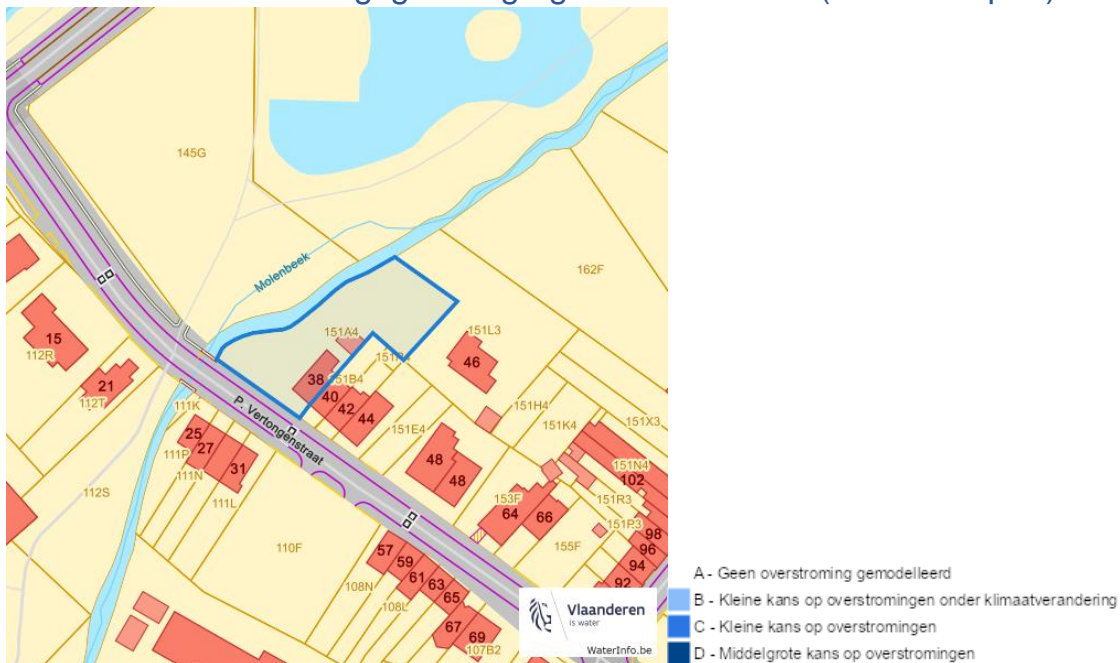
www.geopunt.be
Gewestplan legende

Water

Overstromingsgevoelige gebieden pluviaal (door hevige neerslag)

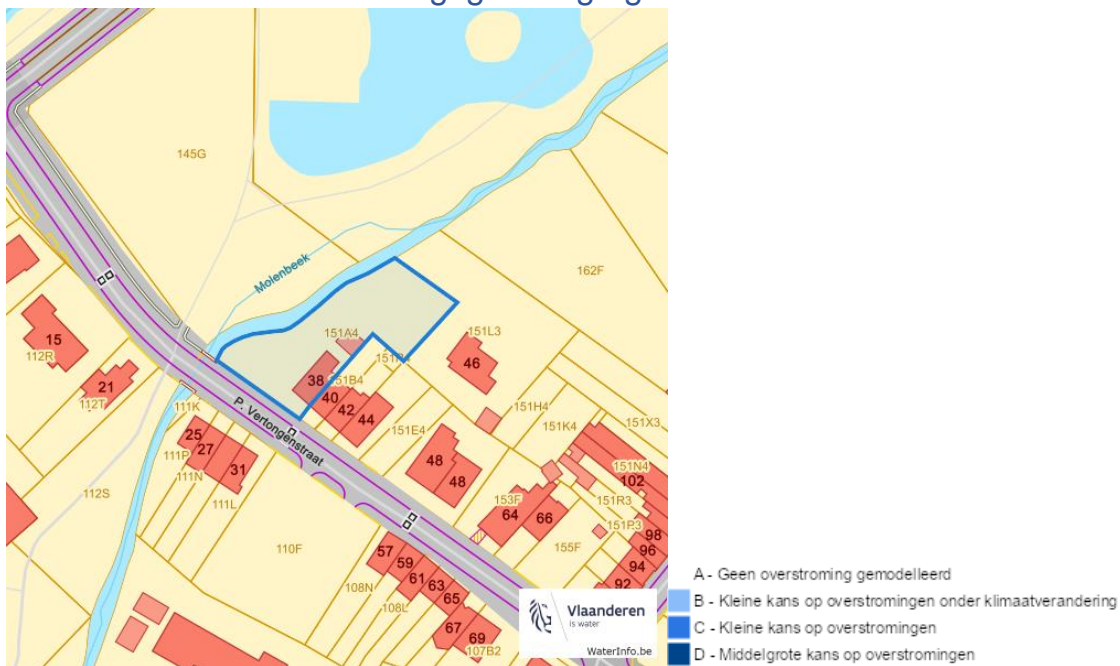


Overstromingsgevoelige gebieden fluviaal (uit waterlopen)

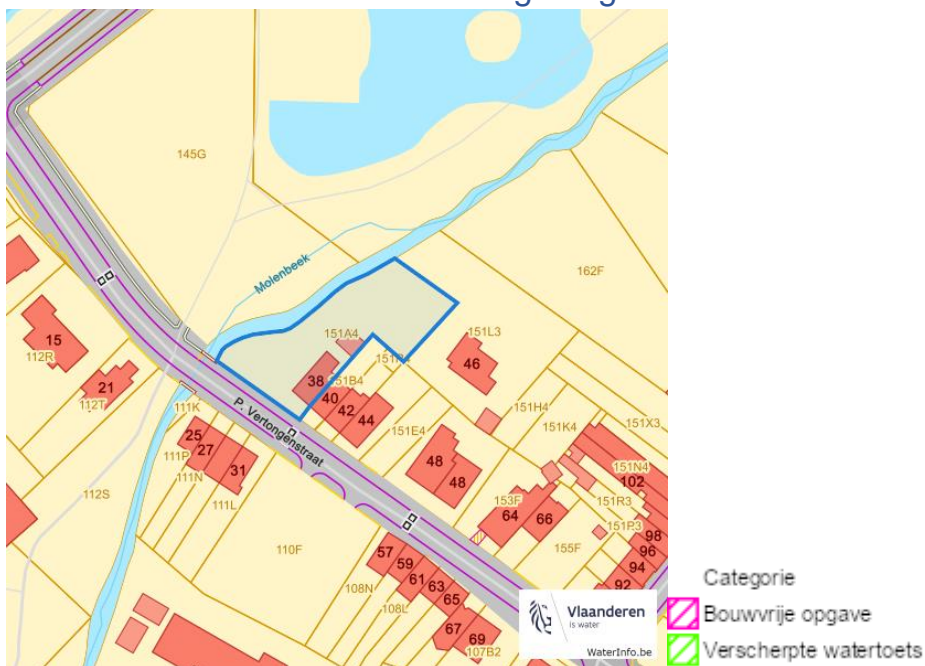


P. Vertongenstraat 38, 1780 Wemmel

Overstromingsgevoelige gebieden vanuit de zee



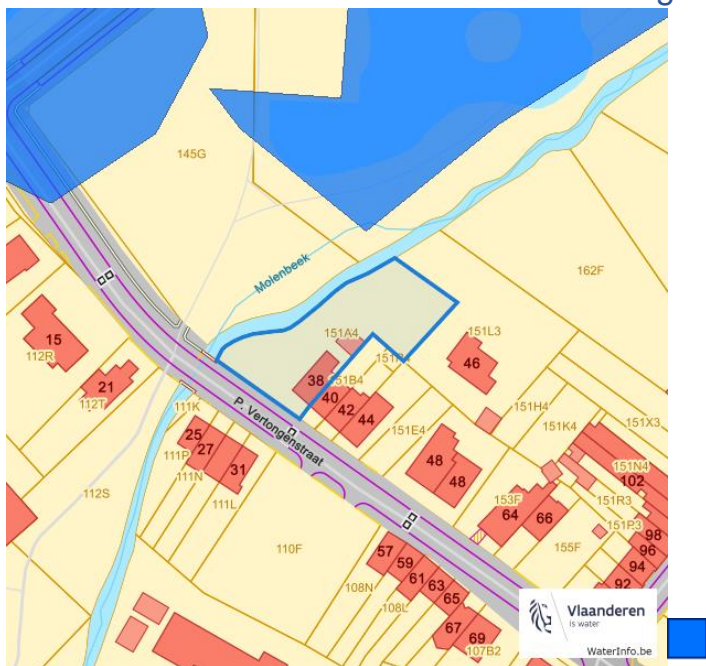
Signaalgebieden



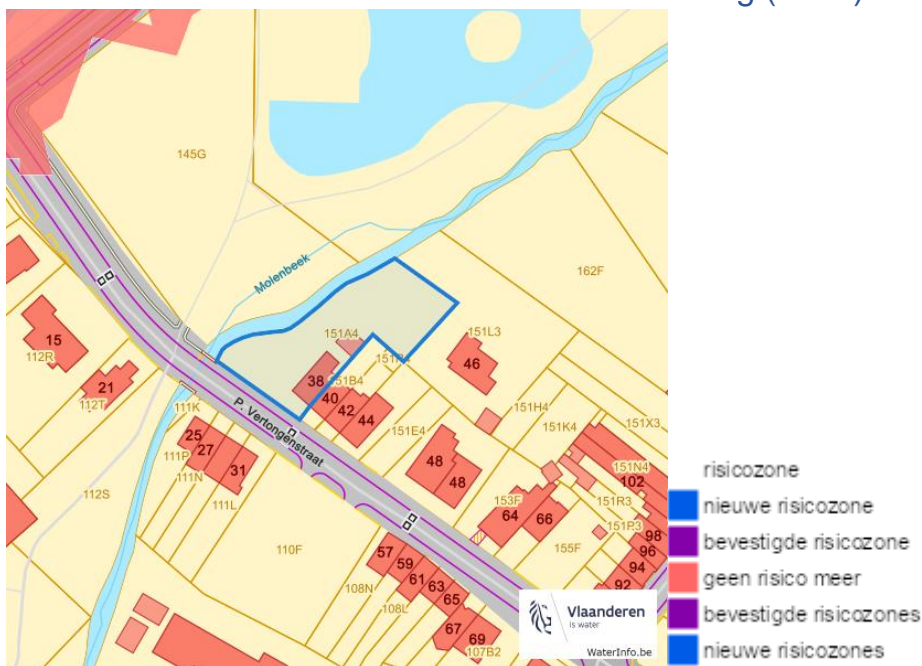
Dossier: 18-01-3321/002

P. Vertongenstraat 38, 1780 Wemmel

Recent overstromde gebieden (2017)



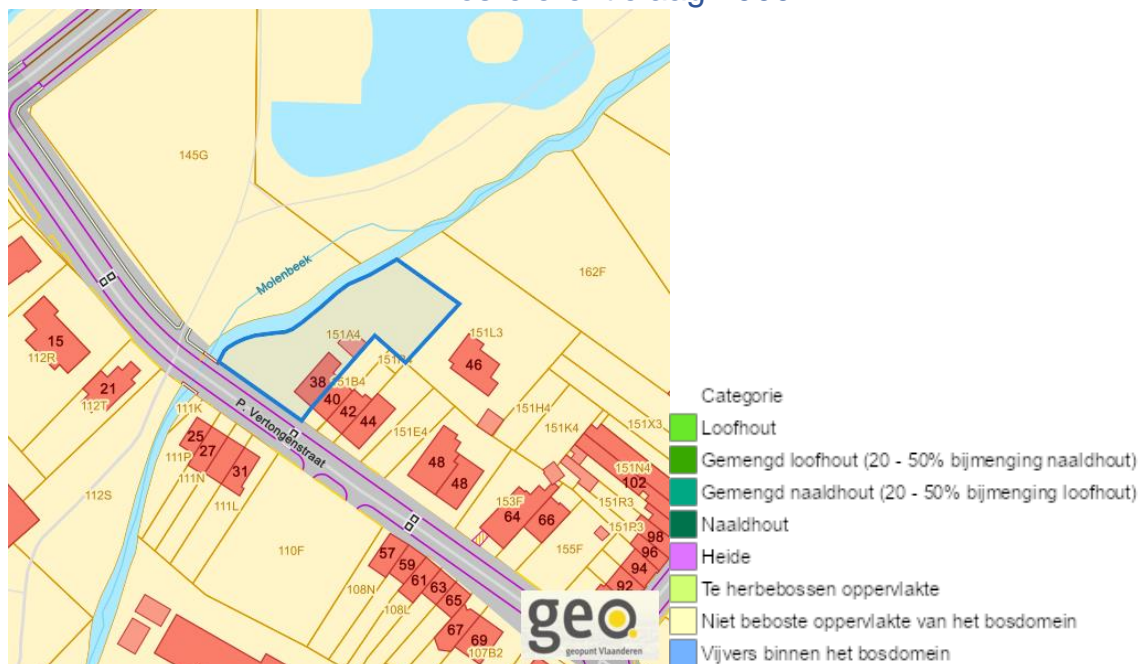
Risicozones overstrooming (2017)



Dossier: 18-01-3321/002

Natuur

Bosreferentielaag 2000

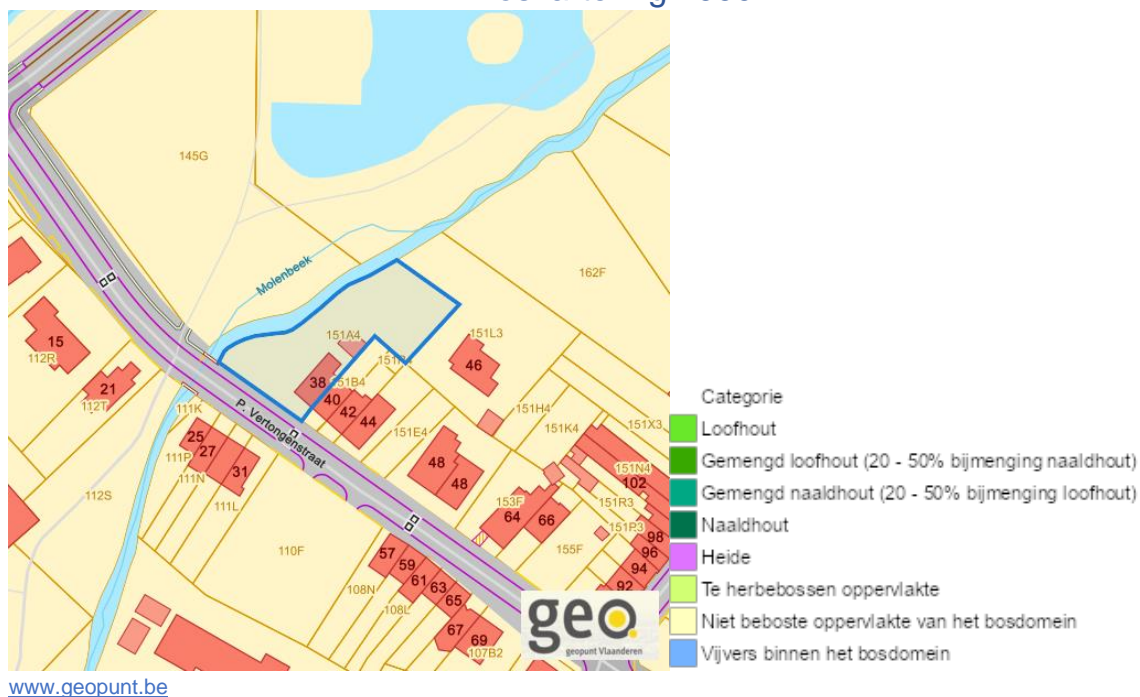


Groenkaart Vlaanderen (2021)

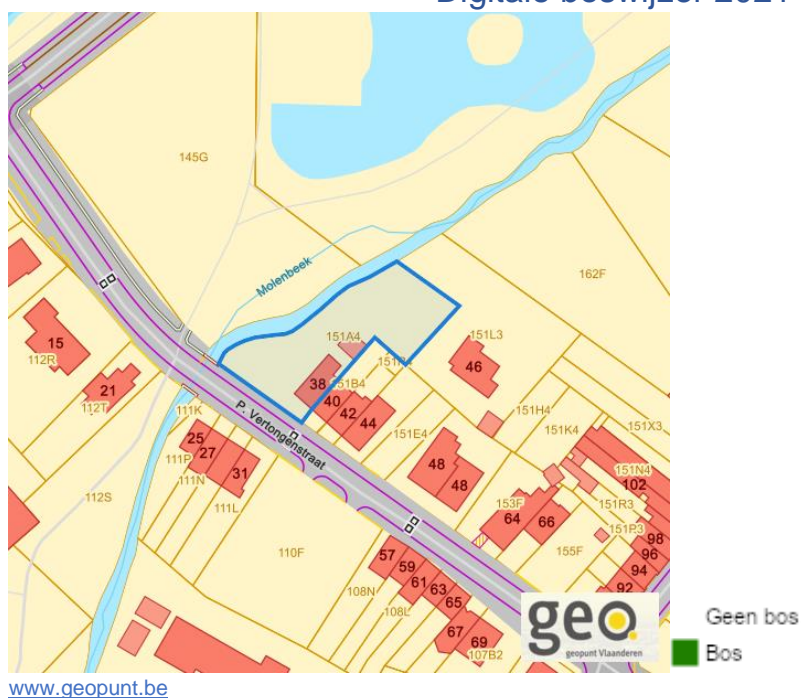


P. Vertongenstraat 38, 1780 Wemmel

Boskartering 1990



Digitale boswijzer 2021



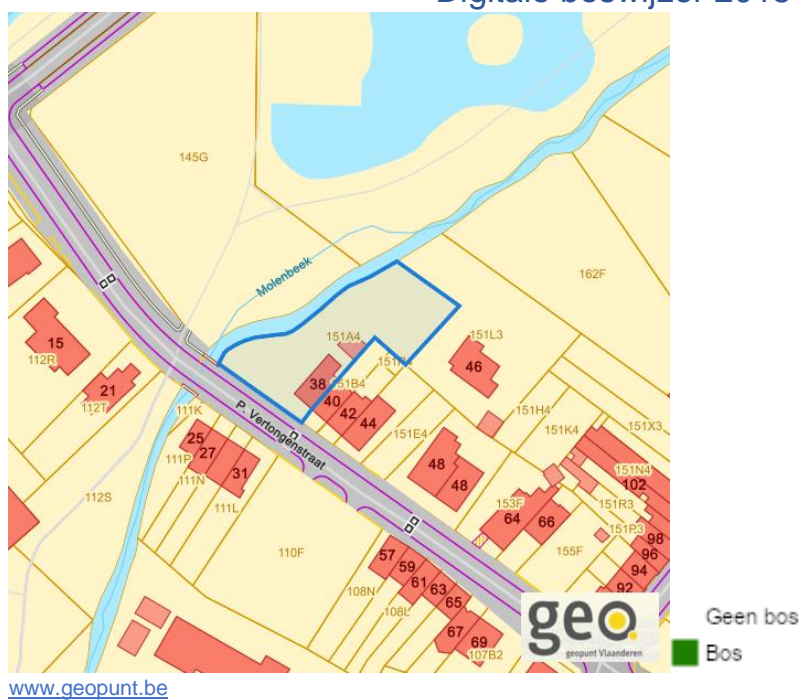
Dossier: 18-01-3321/002

P. Vertongenstraat 38, 1780 Wemmel

Digitale boswijzer 2018



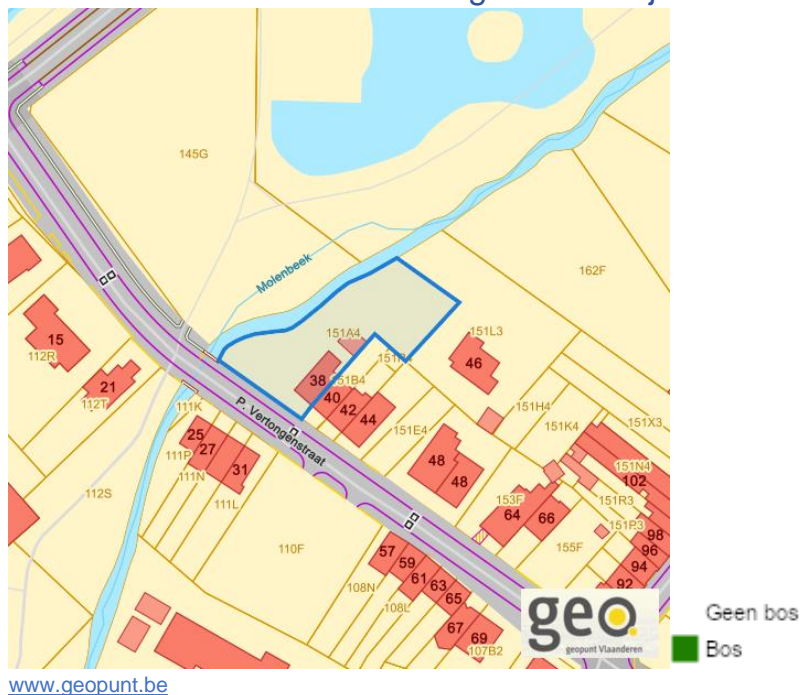
Digitale boswijzer 2015



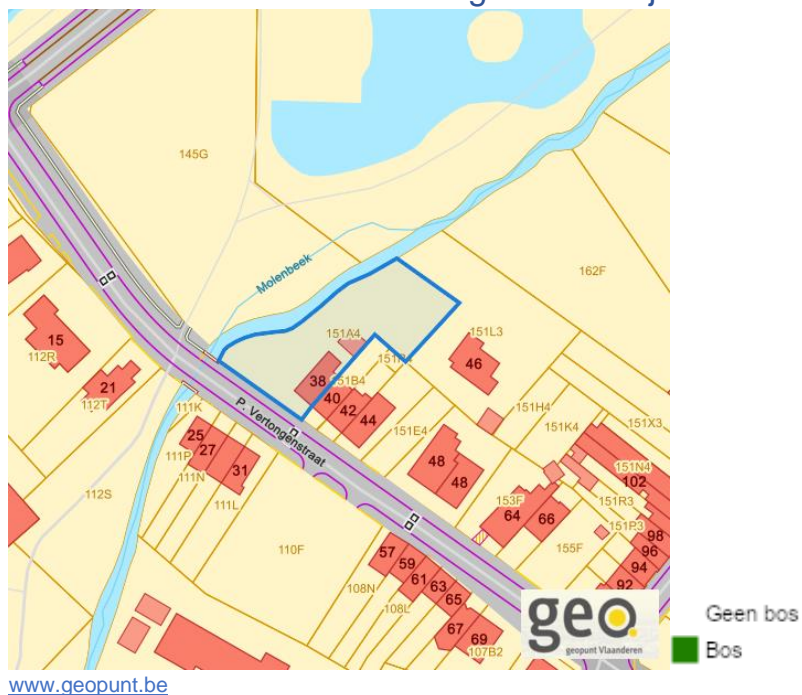
Dossier: 18-01-3321/002

P. Vertongenstraat 38, 1780 Wemmel

Digitale boswijzer 2012



Digitale boswijzer 2009



Dossier: 18-01-3321/002

P. Vertongenstraat 38, 1780 Wemmel

PFAS



- Opgeheven
- Preventief ingesteld
- Locatiespecifiek vastgesteld
- Overruled door een andere zone
- Opgeheven mits gebruiksadvies
- Geen verkennend bodemonderzoek beschikbaar (geen VBO)
- Niet-PFAS-verdachte locatie
- Verkennend bodemonderzoek beschikbaar (VBO)
- geselecteerd profiel
- boring
- peilbuis
- waterbodemstaal
- staal

VEN en IVON



- Grote Eenheid Natuur
- Grote Eenheid Natuur in ontwikkeling
- Natuurverweingsgebied

www.geopunt.be

Dossier: 18-01-3321/002

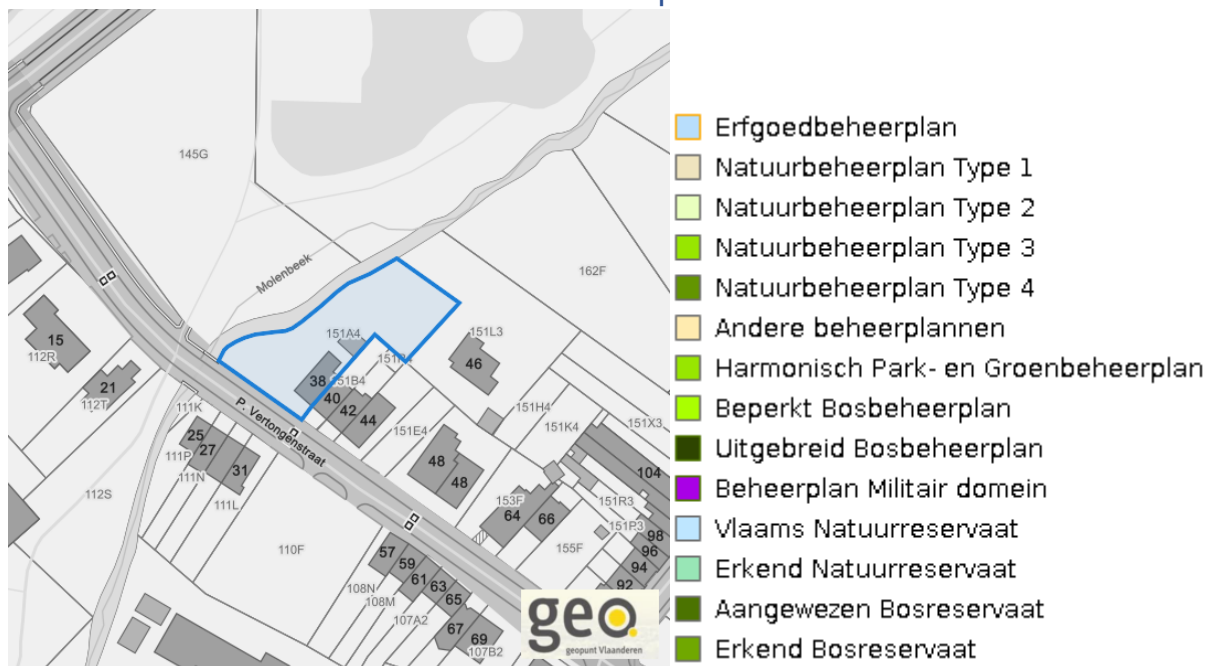
P. Vertongenstraat 38, 1780 Wemmel

Jachtterreinen



www.geopunt.be

Natuurbeheerplannen

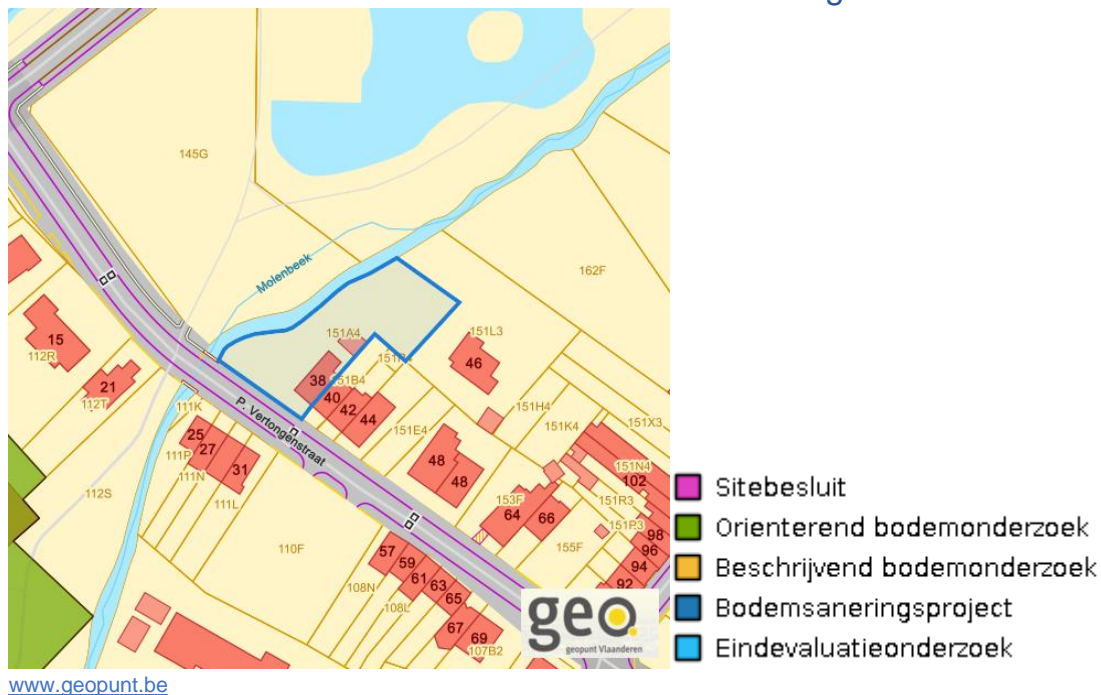


www.geopunt.be

Dossier: 18-01-3321/002

P. Vertongenstraat 38, 1780 Wemmel

Bodemonderzoeken en saneringen



Dossier: 18-01-3321/002

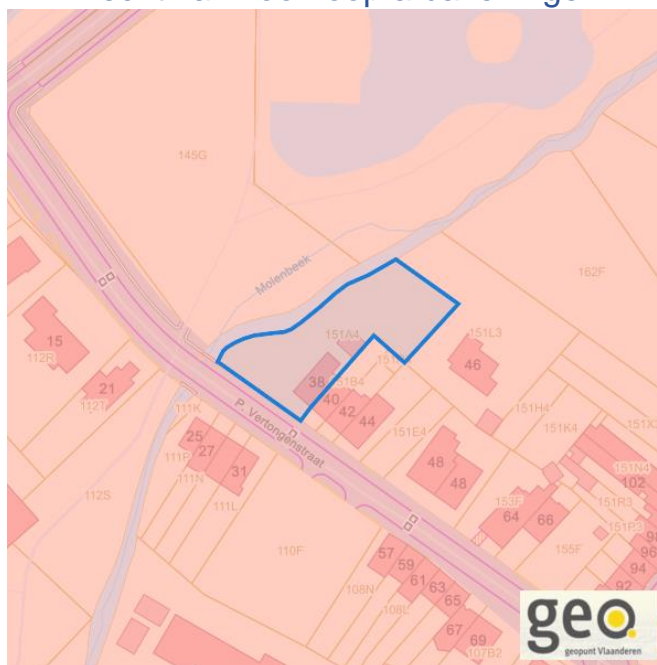
Recht van voorkoop

Vlaams voorkooprecht



www.geopunt.be

Recht van voorkoop afbakening



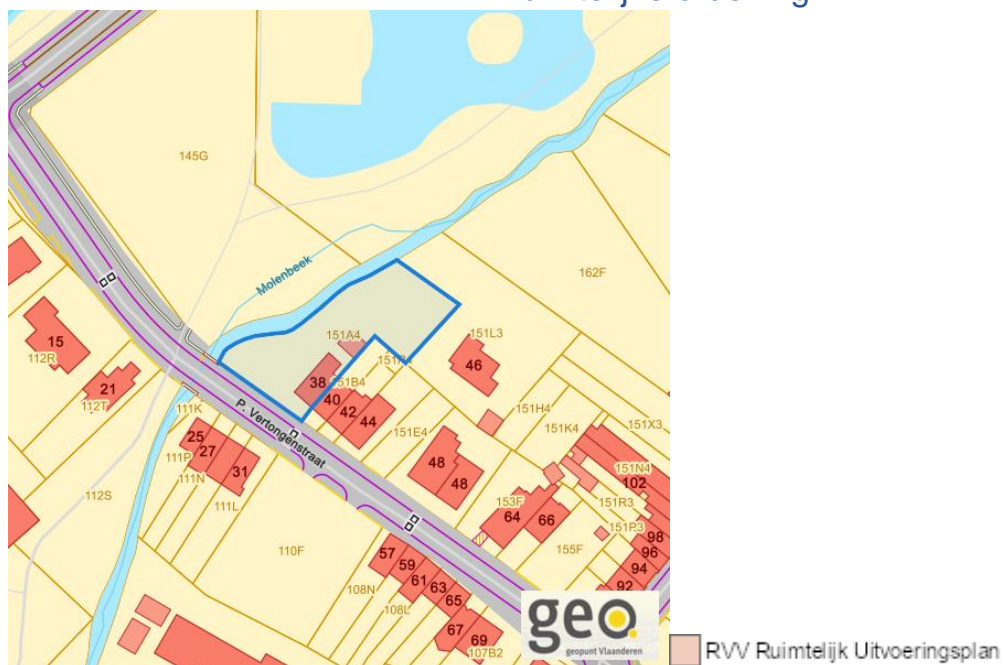
www.geopunt.be

Dossier: 18-01-3321/002

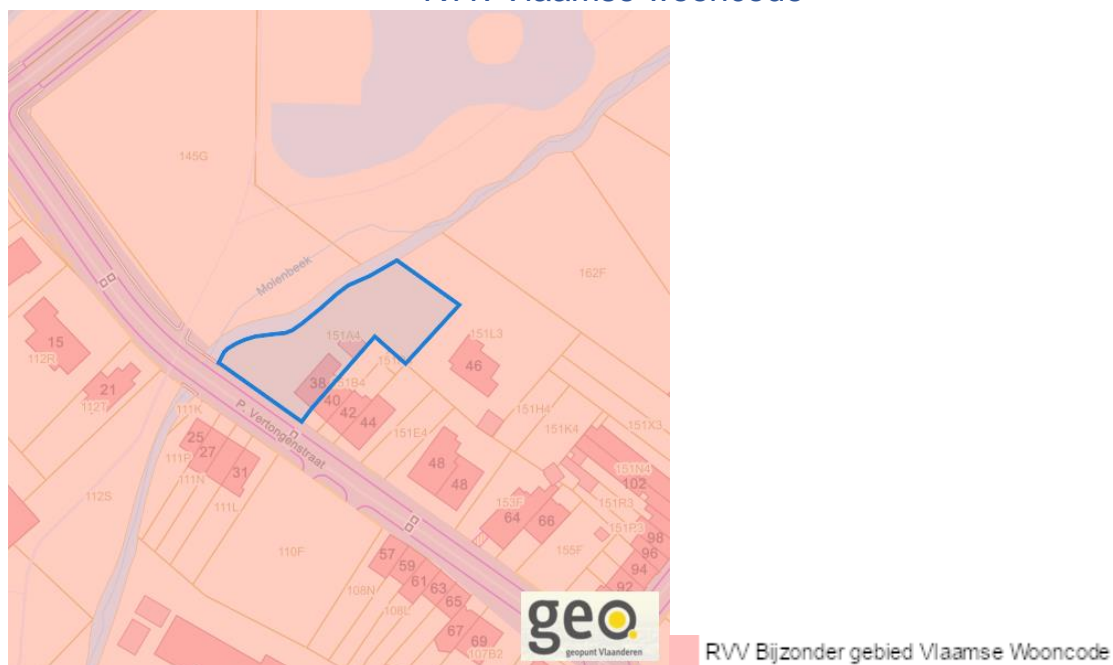
Detailkaarten recht van voorkoop

Detailkaarten recht van voorkoop pagina 1

Rvv: Ruimtelijke ordening



Rvv: Vlaamse wooncode



Dossier: 18-01-3321/002

P. Vertongenstraat 38, 1780 Wemmel

Detailkaarten recht van voorkoop pagina 2

Rvv: Ruilverkaveling



www.geopunt.be

Rvv: Havengebieden



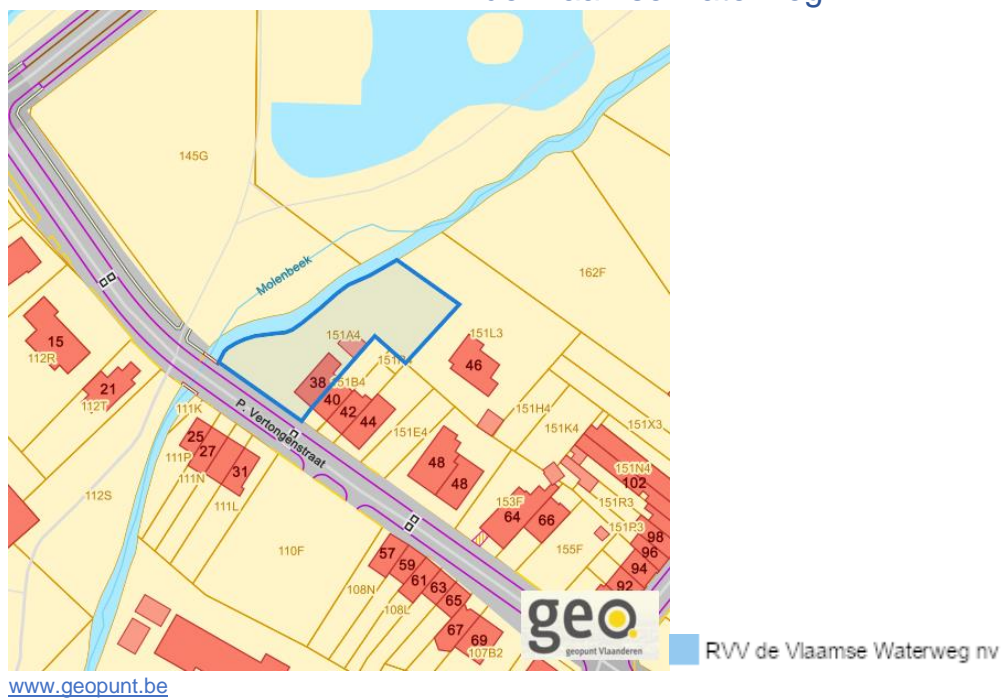
www.geopunt.be

Dossier: 18-01-3321/002

P. Vertongenstraat 38, 1780 Wemmel

Detailkaarten recht van voorkoop pagina 3

Rvv: de Vlaamse waterweg



Rvv: Complexe Projecten

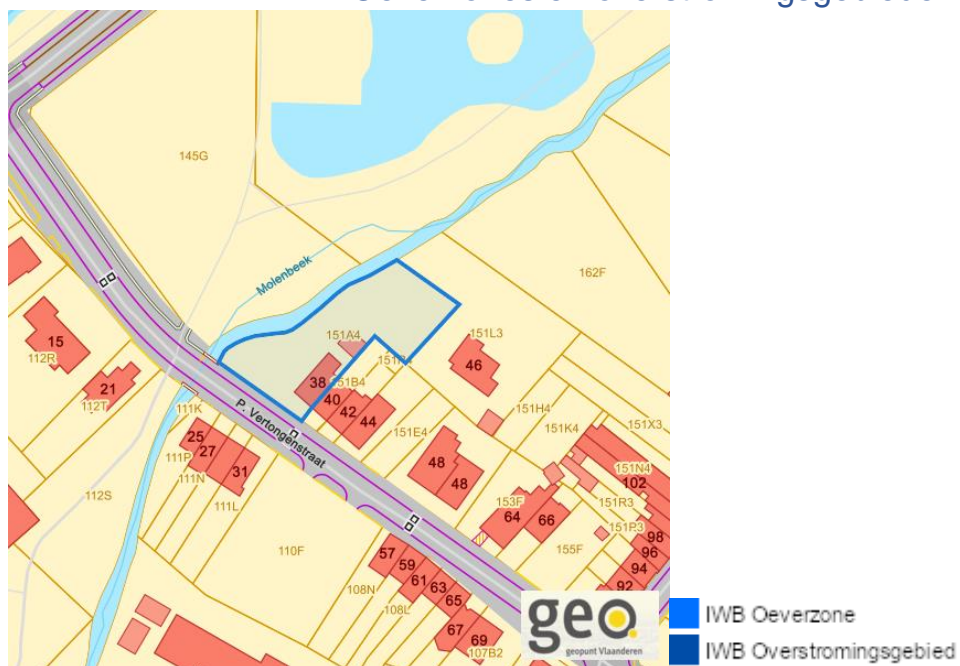


Dossier: 18-01-3321/002

P. Vertongenstraat 38, 1780 Wemmel

Detailkaarten recht van voorkoop pagina 4

Rvw: Oeverzones en overstromingsgebieden



Rvw: Natuureservaten



Dossier: 18-01-3321/002

P. Vertongenstraat 38, 1780 Wemmel

Detailkaarten recht van voorkoop pagina 5

Rvv: Landinrichtingsplan en inrichtingsnota



www.geopunt.be

Rvv: Natuurinrichtingsprojecten



www.geopunt.be

Dossier: 18-01-3321/002

P. Vertongenstraat 38, 1780 Wemmel

Detailkaarten recht van voorkoop pagina 6

Rvv: Vlaams Ecologisch Network

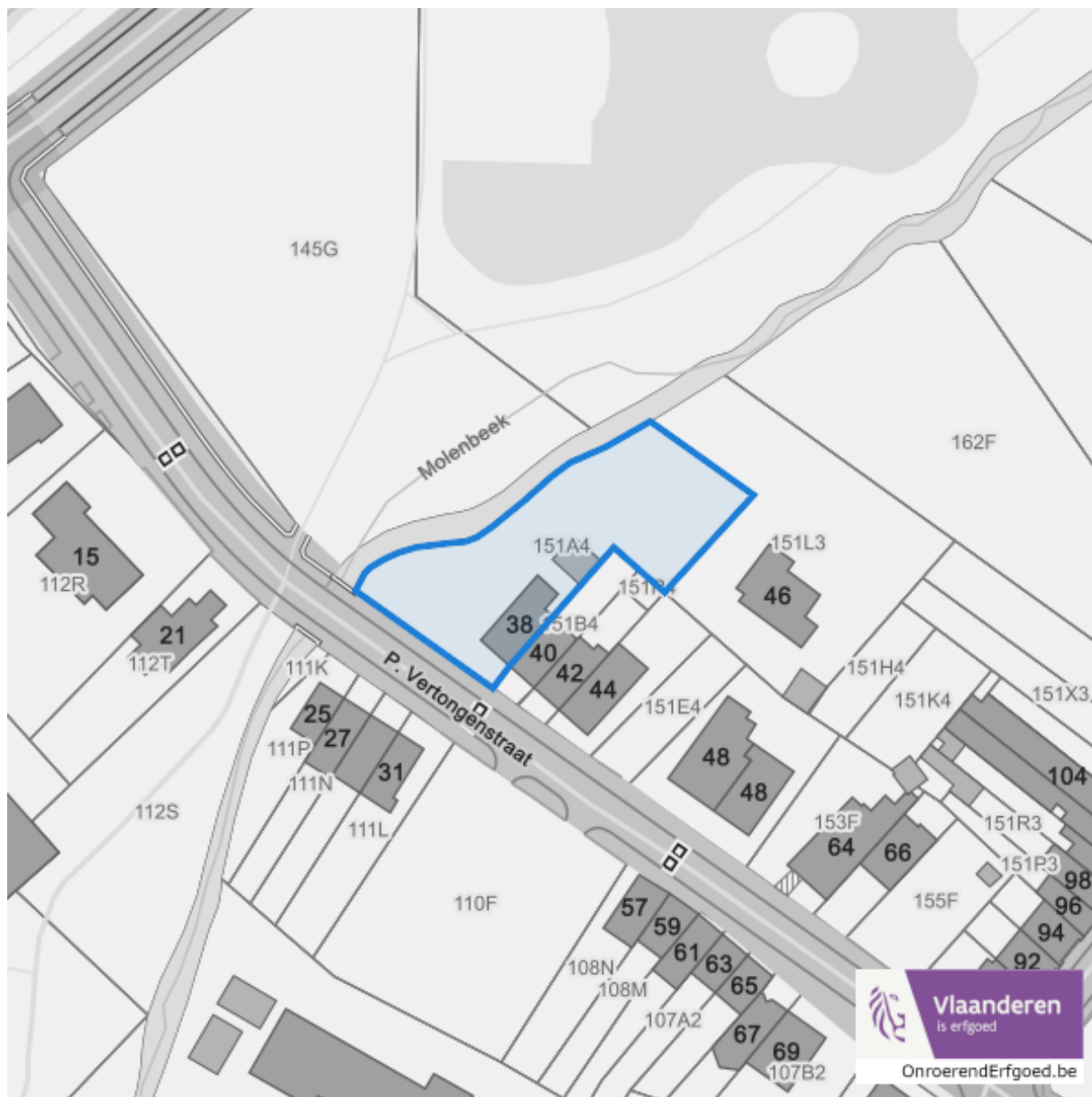


Rvv: Speciale beschermingszones natuur



Dossier: 18-01-3321/002

Beschermd onroerend erfgoed



Detailkaarten beschermd onroerend erfgoed

Detailkaarten beschermd onroerend erfgoed pagina 1

Beschermd archeologische sites



■ Beschermd archeologische site

Beschermd cultuurhistorische landschappen



■ Beschermd landschap

Dossier: 18-01-3321/002

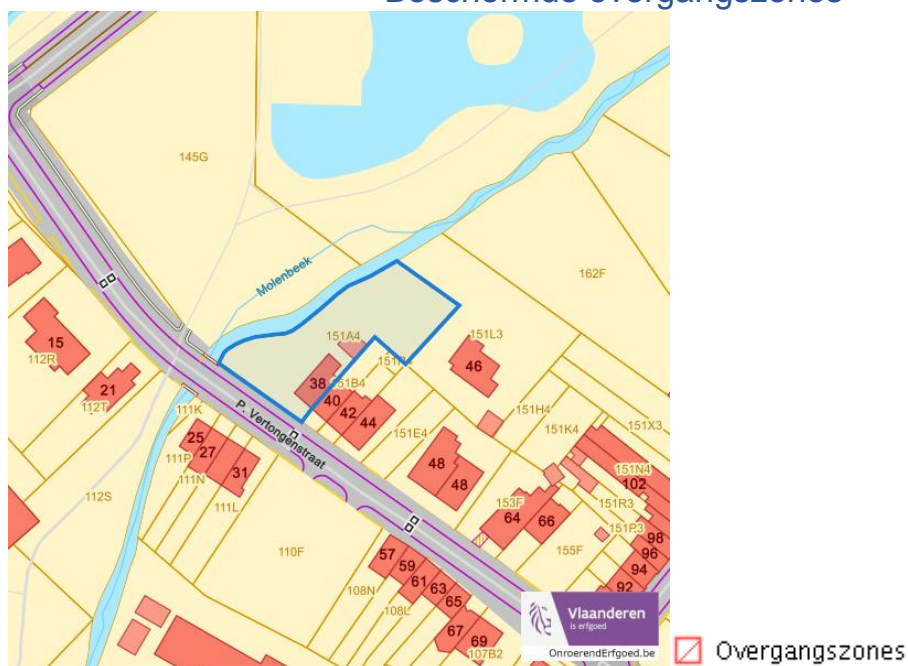
P. Vertongenstraat 38, 1780 Wemmel

Detailkaarten beschermd onroerend erfgoed pagina 2

Beschermde monumenten



Beschermde overgangszones



Dossier: 18-01-3321/002

Vastgestelde inventarissen

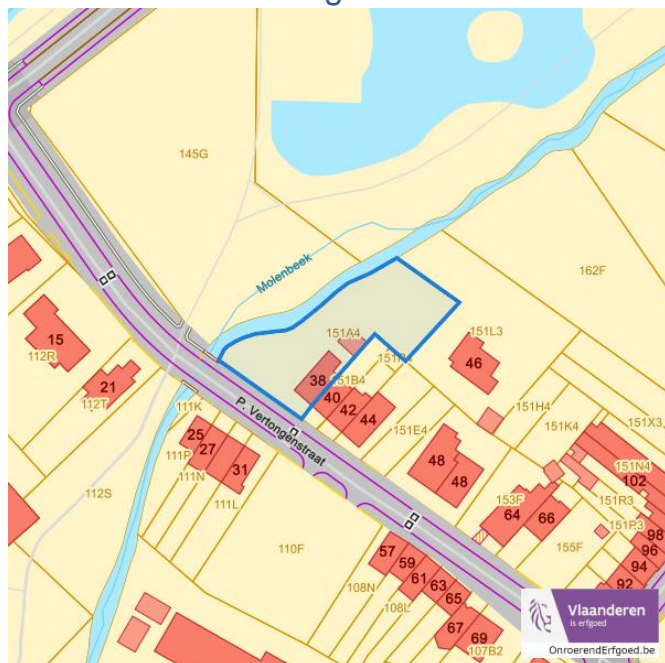


Dossier: 18-01-3321/002

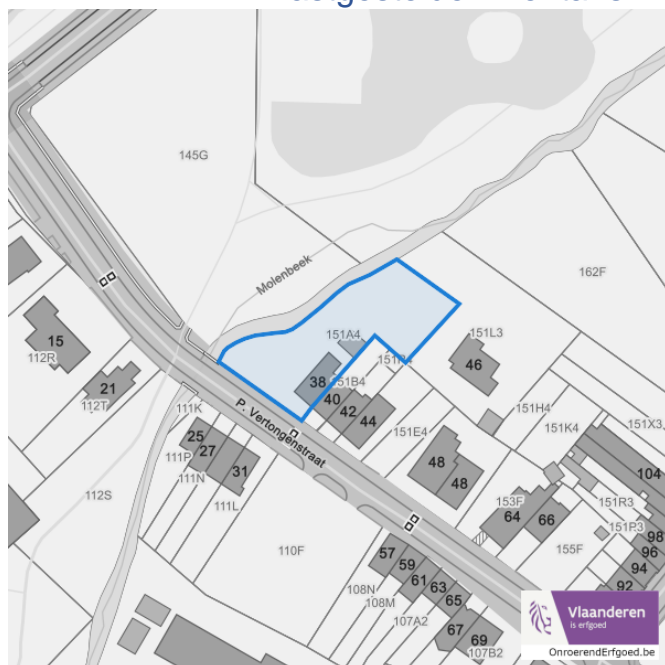
Detailkaarten vastgestelde inventarissen

Detailkaarten vastgestelde inventaris pagina 1

Vastgestelde inventaris: Archeologische zones


 Vastgestelde afgebakende archeologische zone

Vastgestelde inventaris: Bouwkundig erfgoed


 Item uit de vastgestelde inventaris bouwkundig erfgoed

Dossier: 18-01-3321/002

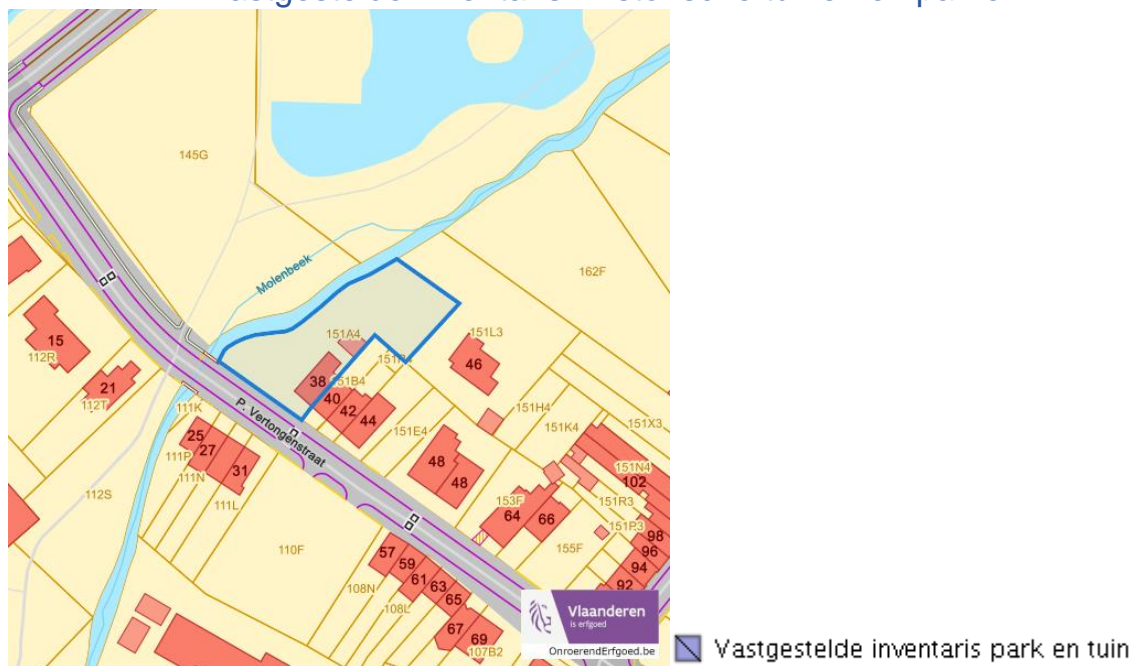
P. Vertongenstraat 38, 1780 Wemmel

Detailkaarten vastgestelde inventaris pagina 2

Vastgestelde inventaris: Houtige beplanting met erfgoedwaarde



Vastgestelde inventaris: Historische tuinen en parken

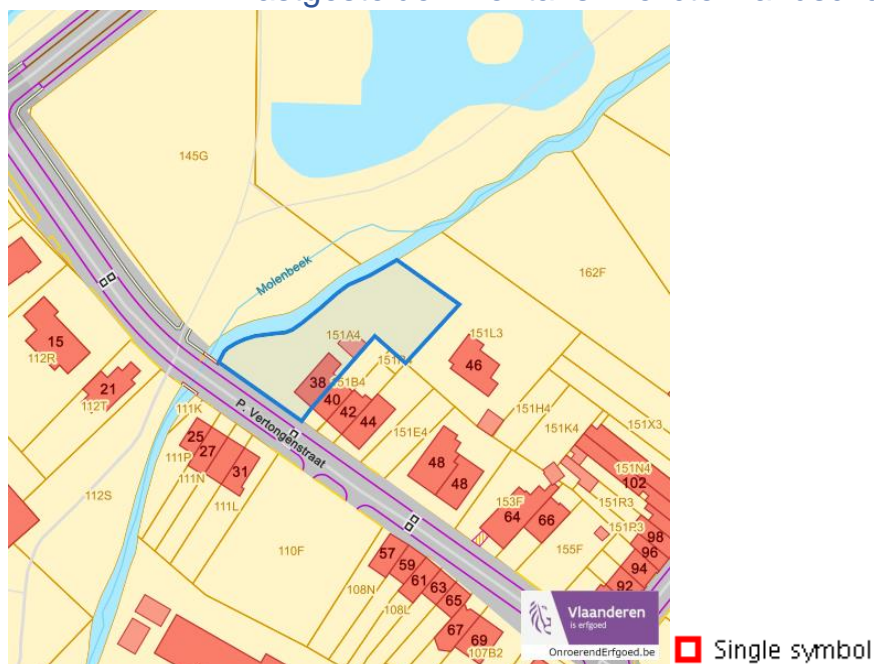


Dossier: 18-01-3321/002

P. Vertongenstraat 38, 1780 Wemmel

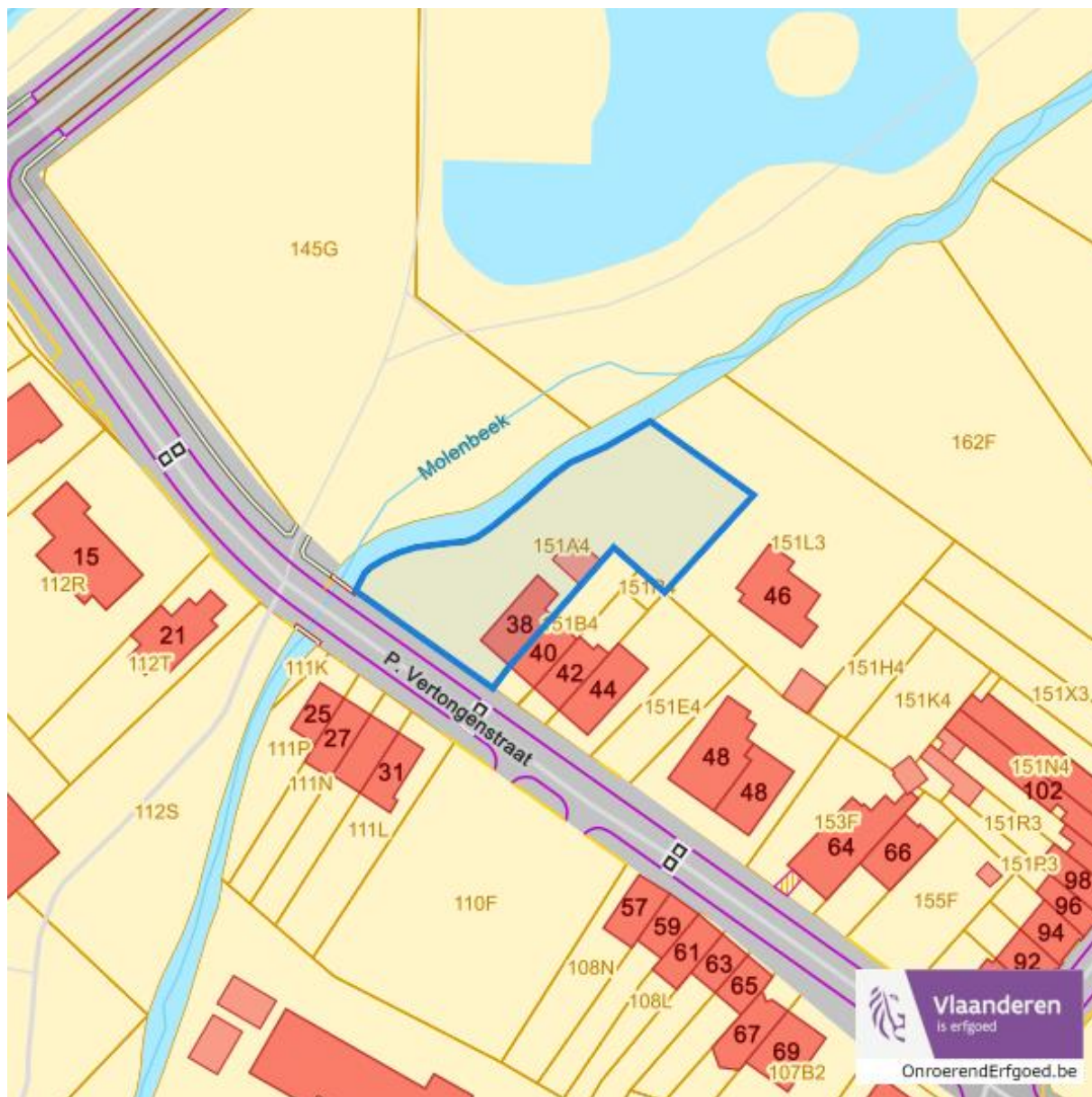
Detailkaarten vastgestelde inventaris pagina 3

Vastgestelde inventaris: Relicten landschapsatlas



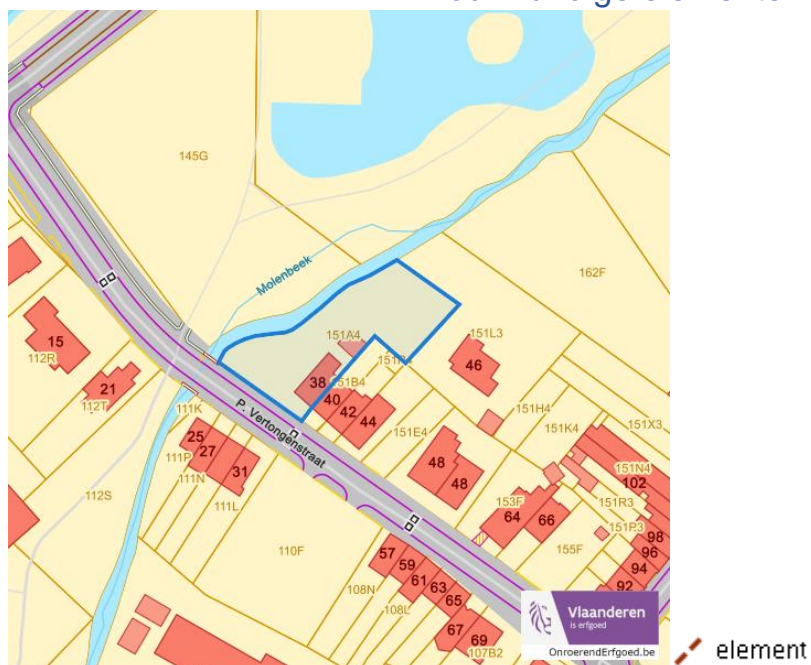
Dossier: 18-01-3321/002

Wetenschappelijke inventarissen



Detailkaarten wetenschappelijke inventarissen

Detailkaarten wetenschappelijke inventarissen pagina 1

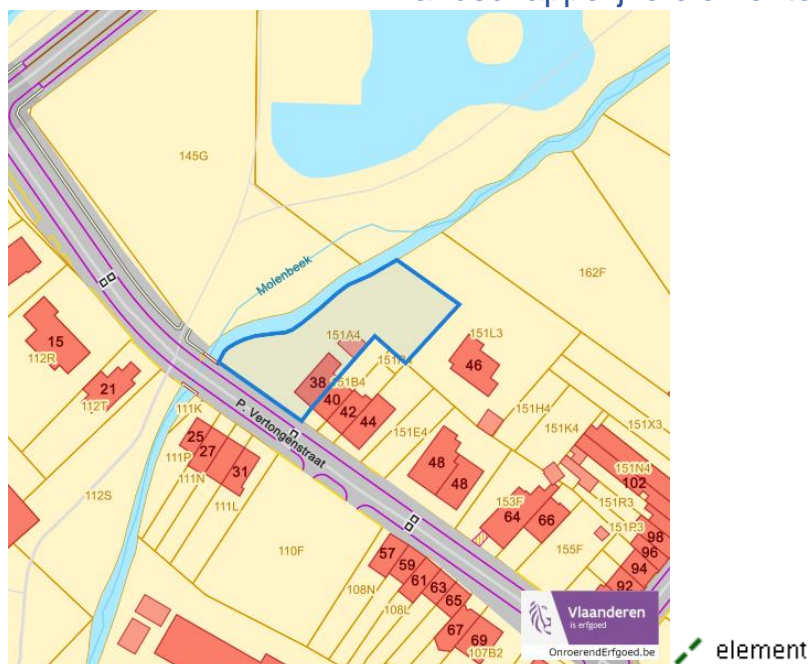
Bouwkundige elementen**Archeologische gehelen**

Dossier: 18-01-3321/002

P. Vertongenstraat 38, 1780 Wemmel

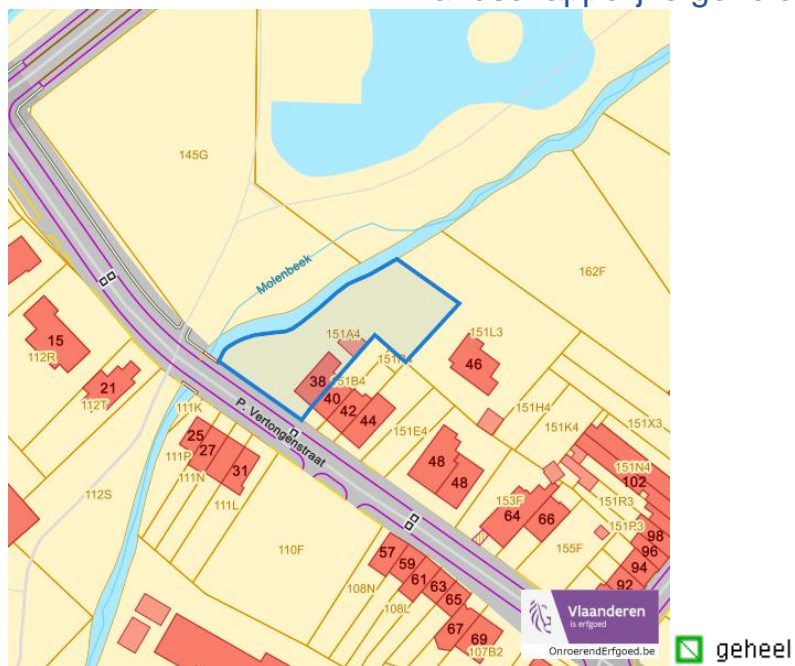
Detailkaarten wetenschappelijke inventarissen pagina 2

Landschappelijke elementen



element

Landschappelijke gehelen



geheel

Dossier: 18-01-3321/002

Unesco werelderfgoed



Detailkaarten Unesco werelderfgoed

Unesco: Bufferzones



Unesco: Kernzones



Historische kaarten

Atlas der Buurtwegen (ca 1840)



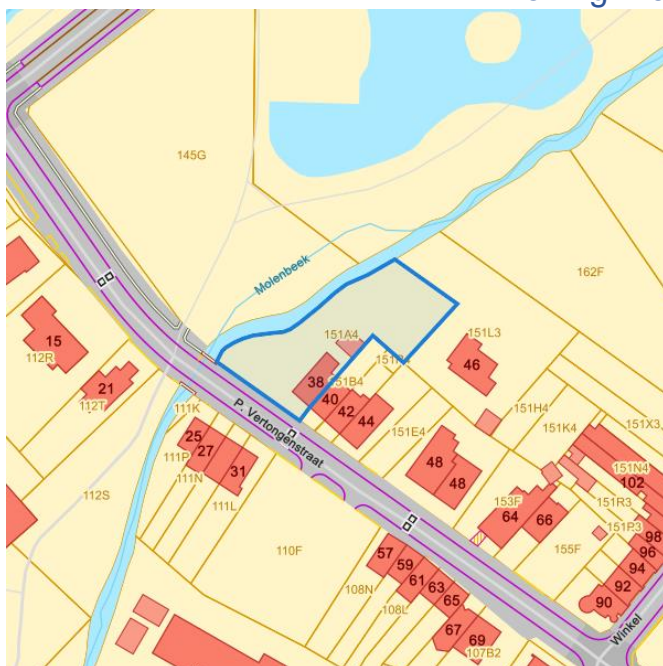
www.geopunt.be

Dossier: 18-01-3321/002

Document: DC à la carte - VLANED - DC
Kaarten: 13/06/2024 - kh5836ge0gc22q2w0nu0glddf48gntyngwfox76

Wonen

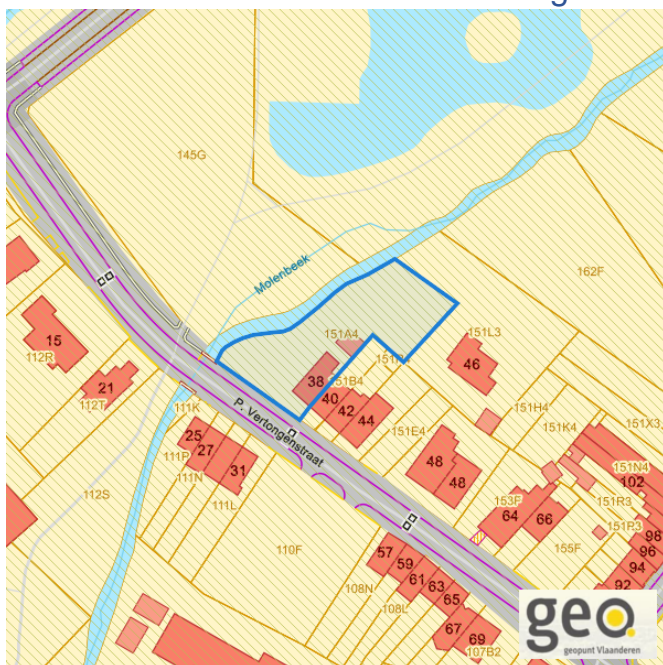
Woningkwaliteit



- Woningen met een conformiteitsattest
- Panden met een herstelvordering
- Vlaamse inventaris van ongeschikte en onbewoonbare woningen

www.geopunt.be

Conformiteitsattest gemeente beperkte duurtijd

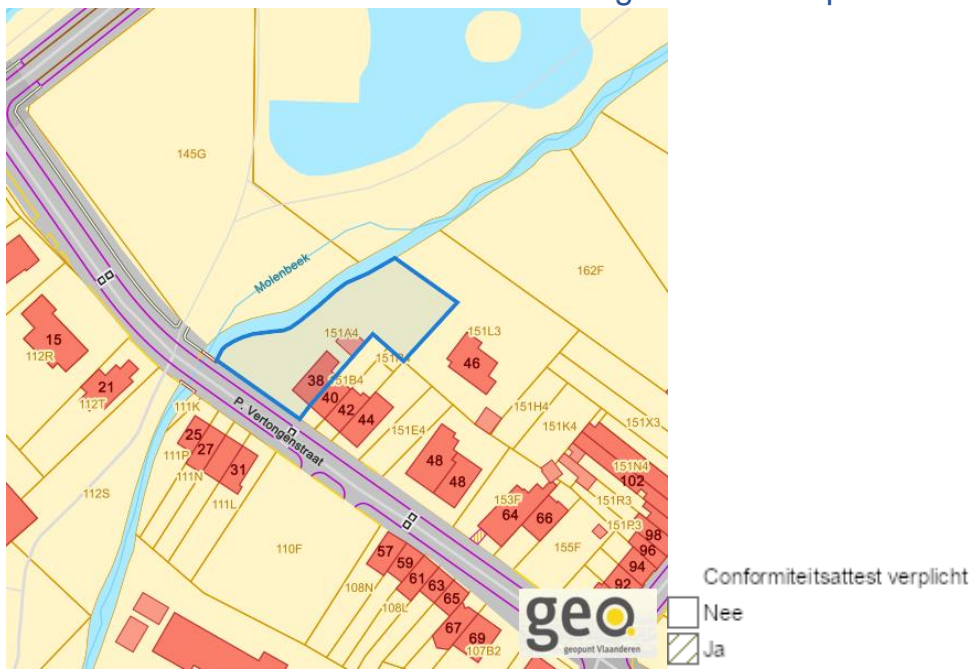


- Conformiteitsattest beperkte duurtijd
- Nee
 - Ja

www.geopunt.be

P. Vertongenstraat 38, 1780 Wemmel

Conformiteitsattest gemeente verplicht



www.geopunt.be

Dossier: 18-01-3321/002