

# bungalow OKAL

type 143-400.

Rez-de-chaussée.

avec toit 4 pans 28°

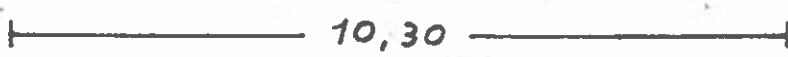
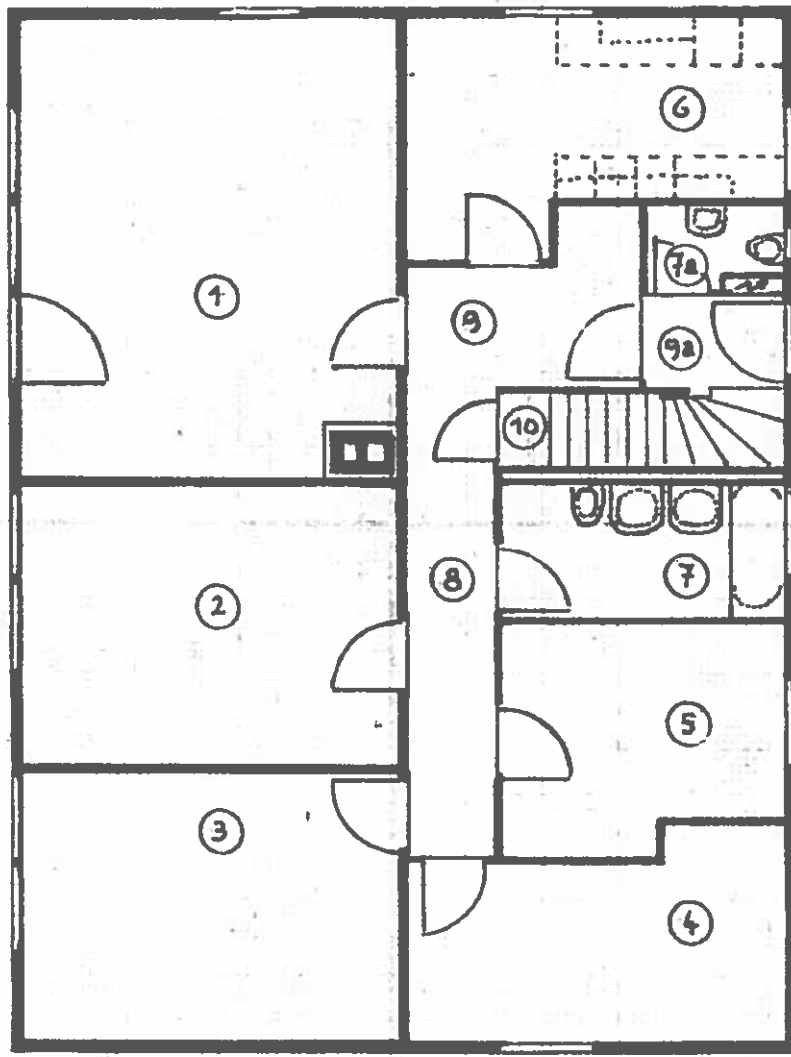
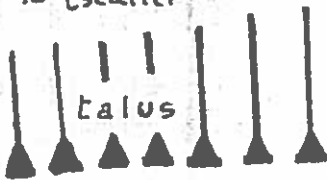
Hauteur : 2,50 m

Surface construite : 142,24 m<sup>2</sup>

Surface habitable : 125,24 m<sup>2</sup>

Agrément de l'Institut National  
du Logement : n° ATQ-1147

- 1 Séjour
- 2 Chambre parents
- 3 Chambre enfant
- 4 Chambre enfant
- 5 Chambre enfant
- 6 Cuisine
- 7 Bain
- 7a Wc
- 8 Corridor
- 9 Vestibule
- 9a Auvent
- 10 Escalier



SUD



8m de recul à front de trottoir (en remblais)

Echelle 1 : 100

Terrain situé à STEMBERT  
Cad. 5<sup>on</sup> A 622 b pie