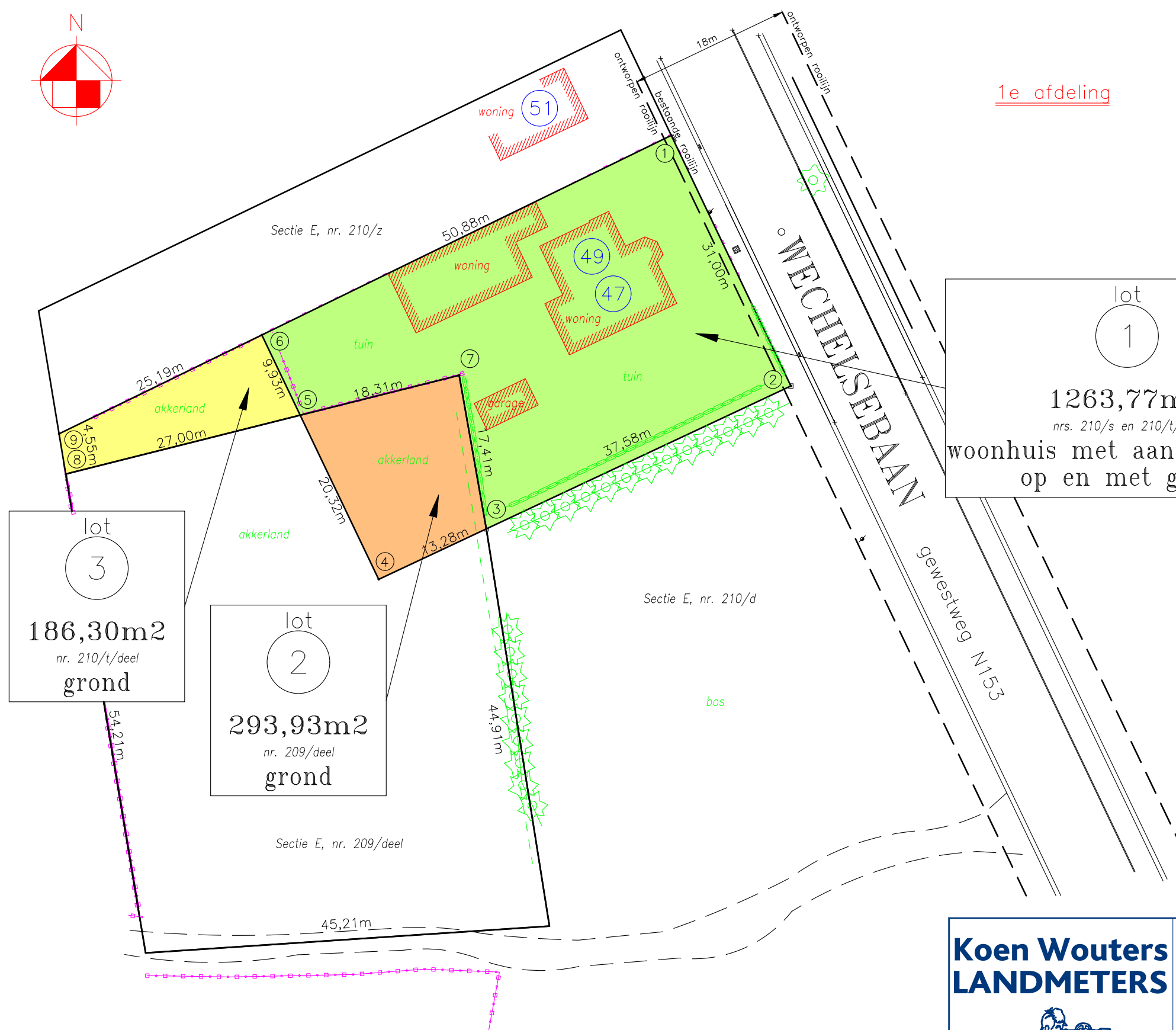


SPLITSINGSPLAN



lot
1
1263,77m²
nrs. 210/s en 210/t/deel
woonhuis met aanhorigheden
op en met grond

Coördinatentabel grenspunten
(Lambert-72 stelsel)

NR	X	Y	
1	181515,39	215199,95	niet gematerialiseerd
2	181528,75	215171,97	bestaande grenspaal
3	181494,73	215156,02	bestaande grenspaal
4	181482,71	215150,38	niet gematerialiseerd
5	181473,94	215168,71	niet gematerialiseerd
6	181469,65	215177,66	niet gematerialiseerd
7	181491,70	215173,16	niet gematerialiseerd
8	181447,75	215162,14	niet gematerialiseerd
9	181447,00	215166,63	niet gematerialiseerd

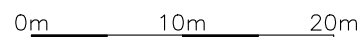
Legende lijntypes/symbolen

	AFSLUITING		DEKSEL RIOLERING
	WEGRAND		LOOFBOOM
	GEBOUW		NAALDBOOM
	AS GRACHT		GRENSPAAL
	WEGRAND		ELEKTRICITEITSKAST
	MUUR		VERLICHTINGSPAAL
	ONVERHARDE WEG		KOLK
			DEKSEL RIOLERING

Geraadpleegde plannen/motivatie bestaande grenslijnen:

- Grenslijn [1-2-3-7-8-9-1]: volgens plan landmeter Dirk Van der Schoor d.d. 8 januari 2008.
- Grenslijn [3-7-8]: volgens plan landmeter Mark Bernaerts d.d. 15 augustus 1989

Schaal : 1/500



DOSSIERNUMMER	13019-
PLANREFERENTIENUMMER	LIWECH47+

Koen Wouters
LANDMETERS



Opgemeten en in plan gebracht door ondergetekende
beëdigde Landmeters - Experten,
handelend voor Koen Wouters LANDMETERS bv

Lille, 7 juli 2024.

- Koen Wouters (LAN 040327)
- Kurt Marckx (LAN 040781)
- Philip Van den Broeck (LAN 211903)

Poederleese weg 22 - 2275 Lille
bijkantoor: Lage Vosbergstraat 58b - 2840 Rumst

014/88.28.45 info@landmeterwouters.be

Koen 0477/925.920 koen@landmeterwouters.be
Kurt 0477/346.393 kurt@landmeterwouters.be
Philip 0489/919.023 philip@landmeterwouters.be

www.landmeterwouters.be