

## Gegevens opvraging

Referentienummer	84e64df119c2b793364b
Datum	04-06-2024
Perceelsnummer	12026 D 0848/00S000
Adres / Ligging	Broechemsesteenweg 70, 2560 Nijlen

## Inhoudstafel

1. Grootschalig Referentiebestand
2. Kadaster
3. Boskartering 1990
4. Bosreferentielaag 2000
5. Digitale boswijzer Vlaanderen 2021
6. Groenkaart Vlaanderen 2018
7. Natuurbeheerplannen
8. RVV Overstromingsgebieden en oeverzones Integraal Waterbeleid
9. Recht van voorkoop
10. Recht van voorkoop - afbakeningen
11. Luchtfoto Vlaanderen, meest recent - kleur
12. Woningkwaliteit - panden met een herstelvordering
13. Woningkwaliteit - Vlaamse inventaris van ongeschikte en onbewoonbare woningen
14. Woningkwaliteit - woningen met een conformiteitsattest
15. Gebieden van het VEN en het IVON
16. Watertoets - Overstromingsgevoelige gebieden vanuit de zee 2023
17. Watertoets - Overstromingsgevoelige gebieden fluviaal 2023
18. Watertoets - Overstromingsgevoelige gebieden pluviaal 2023
19. Signaalgebieden
20. Risicozones voor overstromingen
21. Recent overstromde gebieden
22. Overstromingsgebieden en oeverzones Integraal Waterbeleid
23. Van nature overstroombare gebieden
24. Grenzen van polders
25. Grenzen van wateringen
26. Grondwaterwingebieden en beschermingszones
27. PFAS
28. Jachtterreinen
29. Bodemonderzoeken en sanering (OVAM)
30. Gewestplan
31. Ruimtelijk uitvoeringsplan
32. Beschermd Onroerend Erfgoed
33. Vastgestelde Inventarissen
34. Unesco Werelderfgoed
35. Plannen
36. Gebieden geen archeologie
37. Wetenschappelijke inventarissen
38. Erfgoedlandschappen
39. Atlas der Buurtwegen

Legende : resultaat in perceel | geen resultaat in perceel



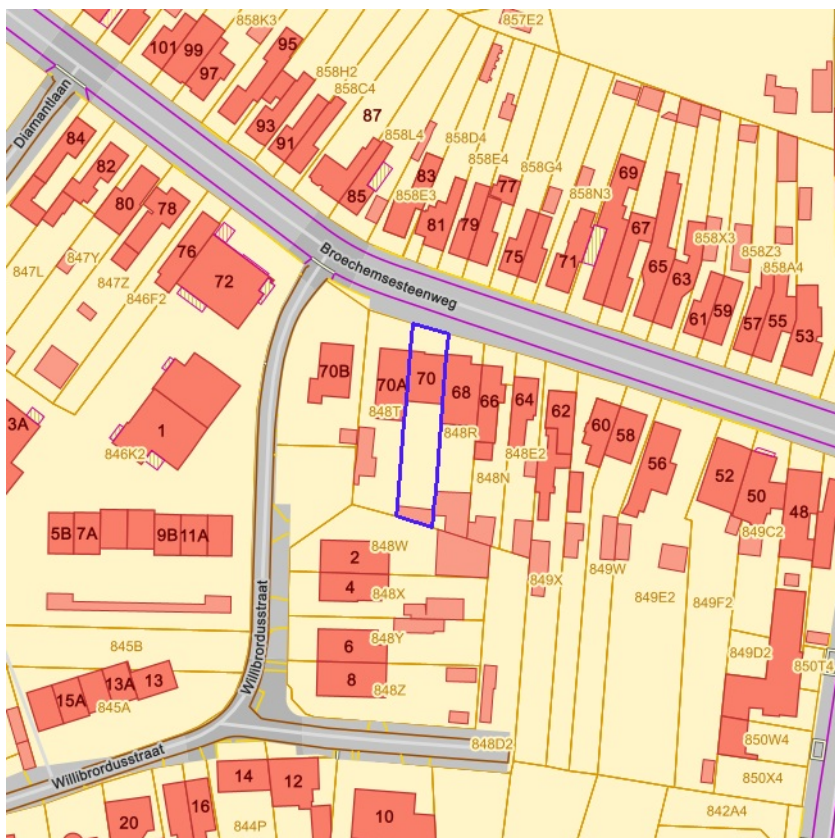
[klik naar geo-portaal](#)

BRONNEN  
Agentschap Informatie Vlaanderen  
[WMS GRB](#)



BRONNEN  
© (04/06/2024) General Administration of the Patrimonial Documentation  
[WMS Cadastral Layers](#)





- Loofhout
- Gemengd loofhout (20 - 60% bijmenging naaldhout)
- Gemengd naaldhout (20 - 50% bijmenging loofhout)
- Naaldhout
- Heide
- Te herbebossen oppervlakte
- Niet beboste oppervlakte van het bosdomein
- Vijvers binnen het bosdomein



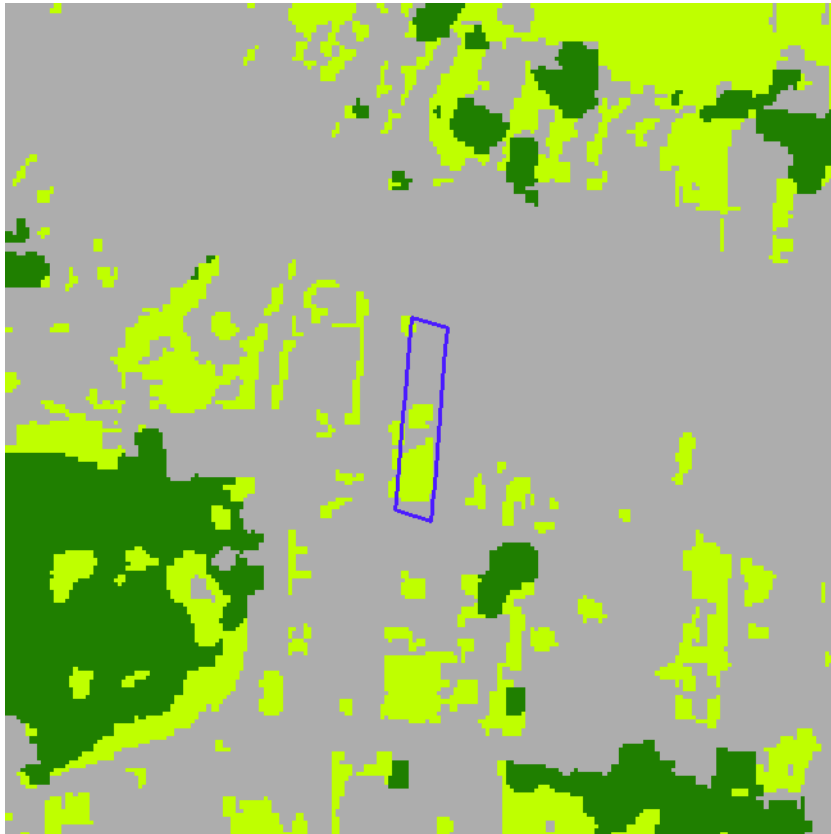
[klik naar geo-portaal](#)

**BRONNEN**

Agentschap voor Natuur en Bos  
[WMS Agentschap voor Natuur en Bos](#)  
[WFS Bosreferentielag 2000](#)





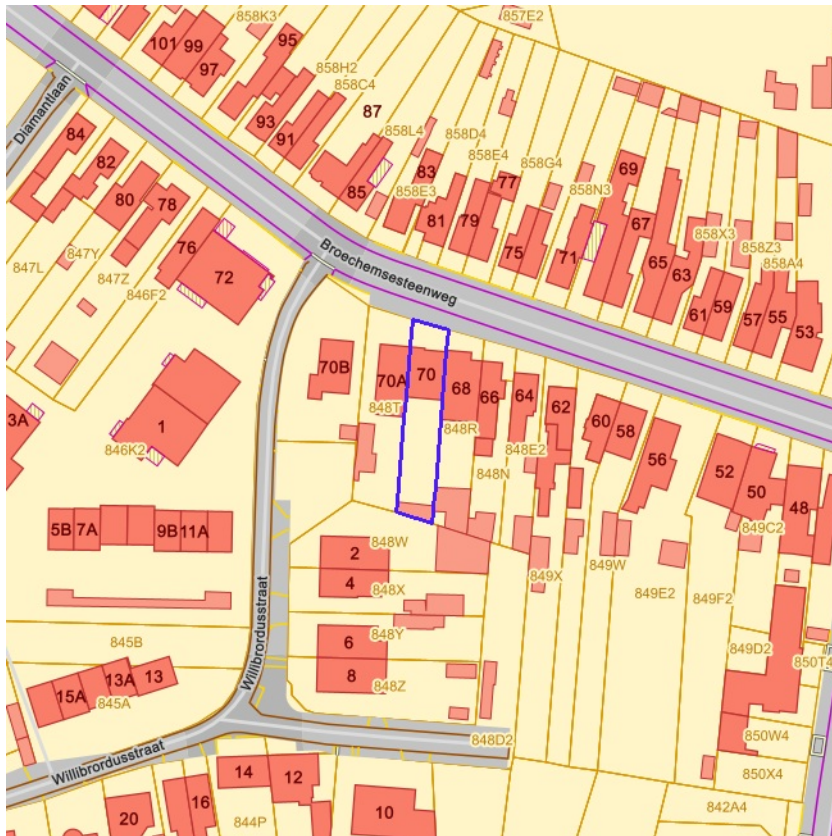


-  Geen classificatie
-  Hoog groen
-  Laag groen
-  Landbouw
-  Niet groen



[klik naar geo-portaal](#)

**BRONNEN**  
Agentschap voor Natuur en Bos  
[WMS Agentschap voor Natuur en Bos](#)



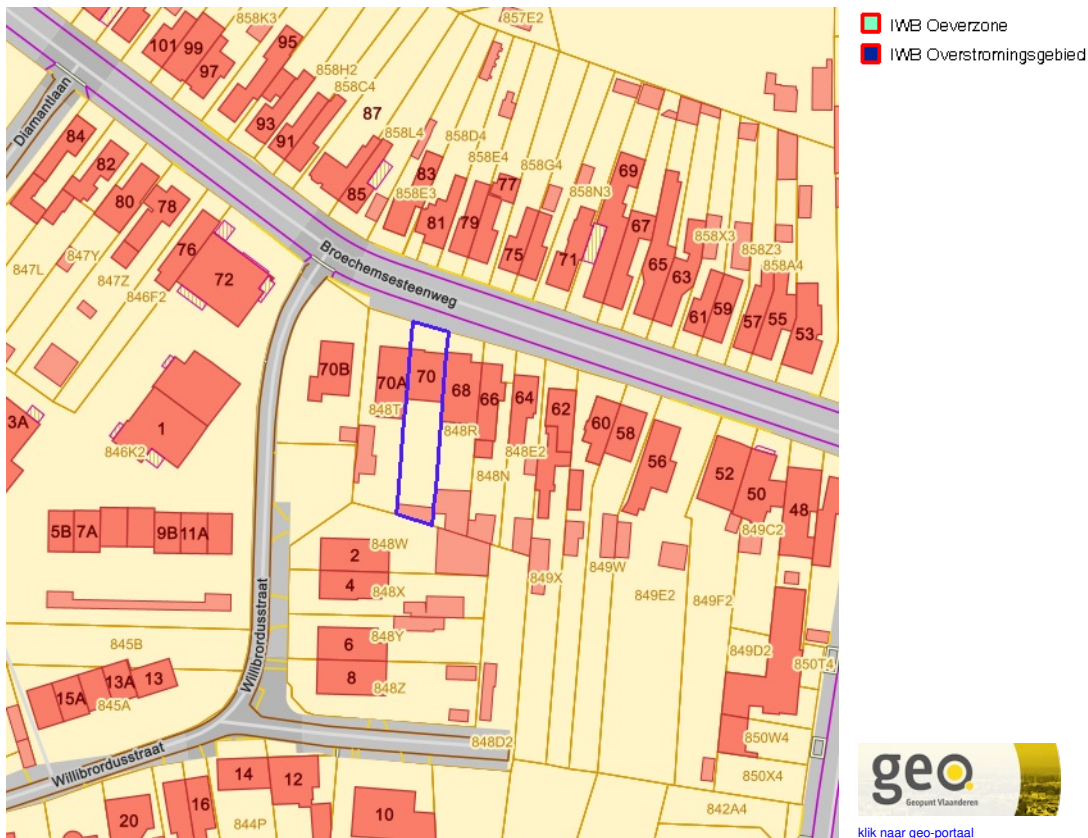
- Erfgoedbeheerplan
- Natuurbeheerplan Type 1
- Natuurbeheerplan Type 2
- Natuurbeheerplan Type 3
- Natuurbeheerplan Type 4
- Andere beheerplannen
- Harmonisch Park- en Groenbeheerplan
- Beperkt Bosbeheerplan
- Uitgebreid Bosbeheerplan
- Beheerplan Militair domein
- Vlaams Natuurreservaat
- Erkend Natuurreservaat
- Aangewezen Bosreservaat
- Erkend Bosreservaat



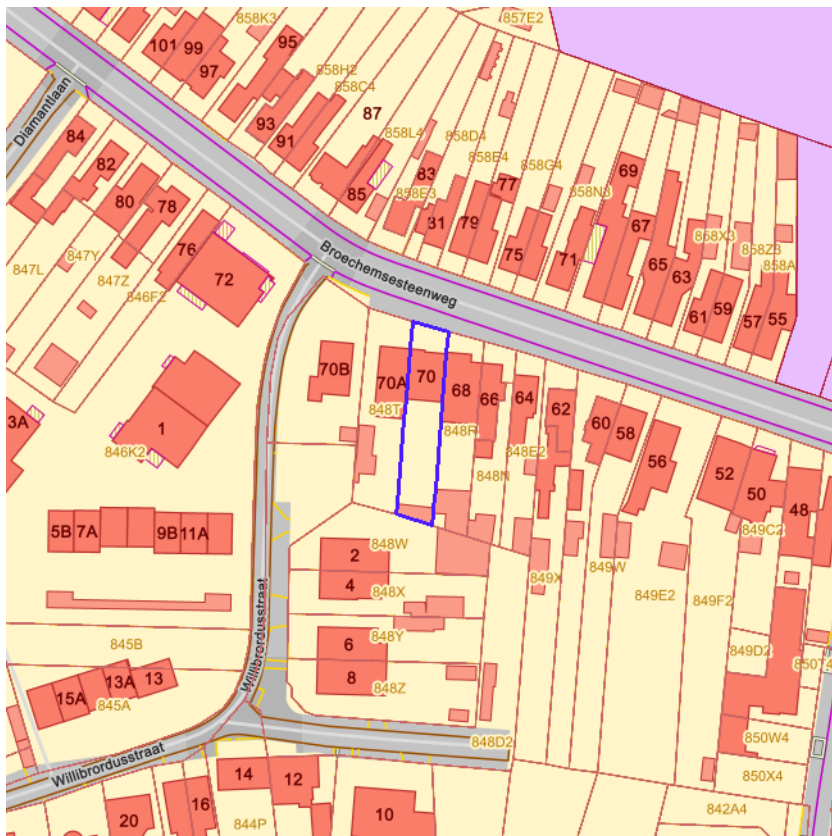
[kijk naar geo-portaal](#)

BRONNEN  
 Agentschap voor Natuur en Bos  
[WMS Mercator Publieke View Service](#)  
[WFS Mercator Publieke Download Service](#)





BRONNEN  
Vlaamse Milieumaatschappij  
[WMS RVV Afbakeningen](#)  
[WFS Gebieden met recht van voorkoop](#)



[klik naar geo-portaal](#)

Sinds 1 oktober 2012 is het Harmoniseringsdecreet in werking en moeten aanbiedingen en uitvoeringen via het e-voorkooploket van de VLM verlopen.

**Belangrijk:** De rangschikking van de begunstigde die een identieke volgorde hebben in onderstaande lijst is willekeurig en doet geen uitspraak over de volgorde van uitvoeren.

**Geen recht van voorkoop van toepassing** op 04-06-2024 op het perceel 12026D0848/00S000.

**BRONNEN**

Agentschap voor Geografische Informatie Vlaanderen  
[Geografisch themabestand 'Vlaamse voorkooprechten'](#)





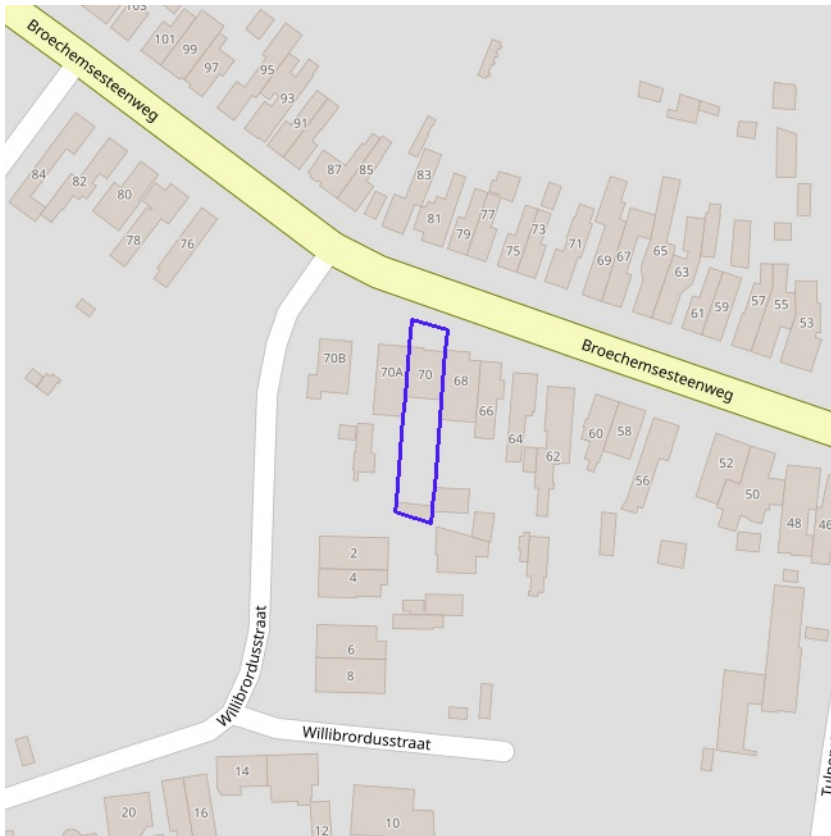
[klik naar geo-portaal](#)

**BRONNEN**

Agentschap Digitaal Vlaanderen

[WMS Orthofotomozatiek, middenschalig, winteropnamen, kleur, meest recent, Vlaanderen](#)





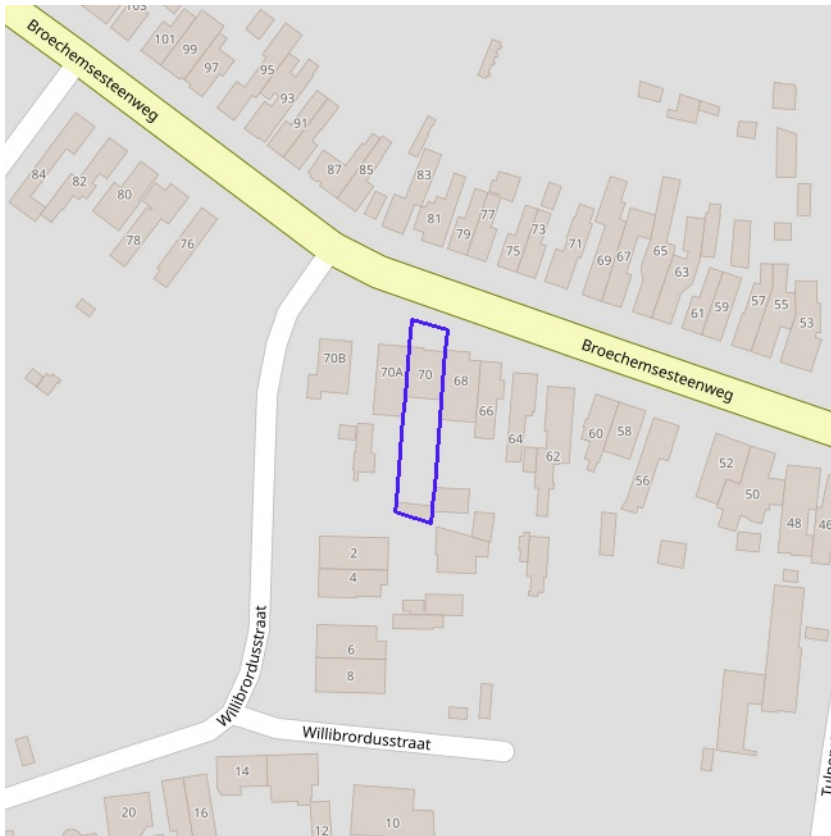
[klik naar geo-portaal](#)

**BRONNEN**

Wonen-Vlaanderen

[Panden met een herstelvordering via POI-service](#)



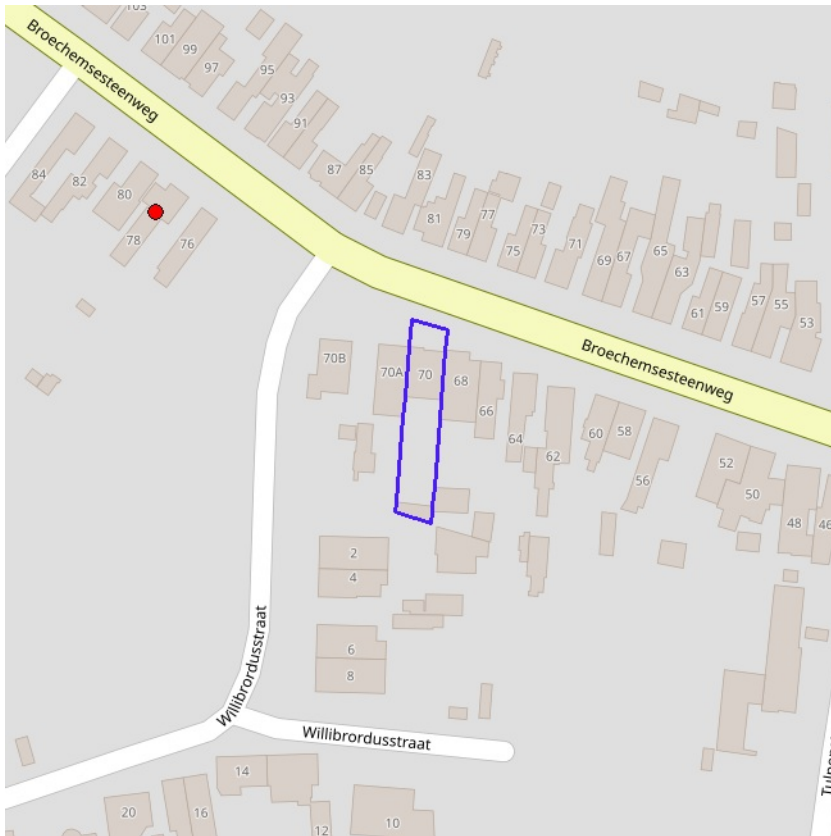


[klik naar geo-portaal](#)

**BRONNEN**

Wonen-Vlaanderen

[Vlaamse inventaris van ongeschikte en onbewoonbare woningen via POI-service Dataset.](#)



[klik naar geo-portaal](#)

**BRONNEN**

Wonen-Vlaanderen

[Woningen met een conformiteitsattest via POI-service Dataset](#)

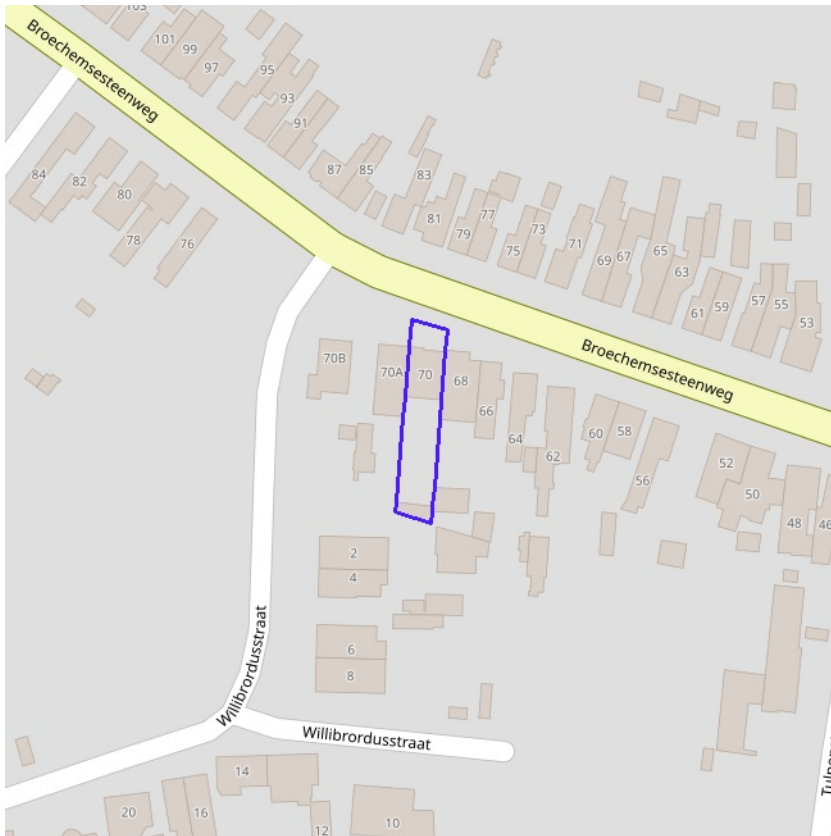


- Grote Eenheid Natuur
- Grote Eenheid Natuur in ontwikkeling
- Natuurverwervingsgebied



[klik naar geo-portaal](#)

**BRONNEN**  
Agentschap voor Natuur en Bos, OpenStreetMap  
[WMS Mercator Publieke View Service](#)  
[WFS Mercator Publieke Download Service](#)



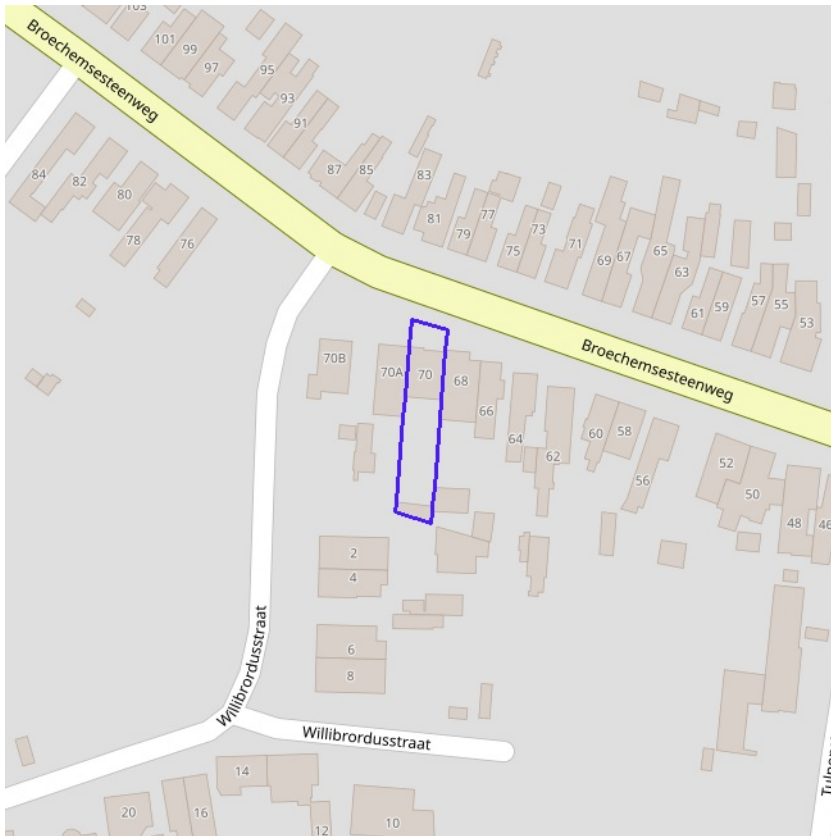
- Kleine kans op overstromingen onder klimaatverandering
- Kleine kans op overstromingen
- Middelgrote kans op overstromingen



[klik naar geo-portaal](#)

**BRONNEN**

Vlaamse Milieumaatschappij, OpenStreetMap  
[WMS overstromingsgevoelige gebieden vanuit de zee](#)



- Kleine kans op overstromingen onder klimaatverandering
- Kleine kans op overstromingen
- Middelgrote kans op overstromingen

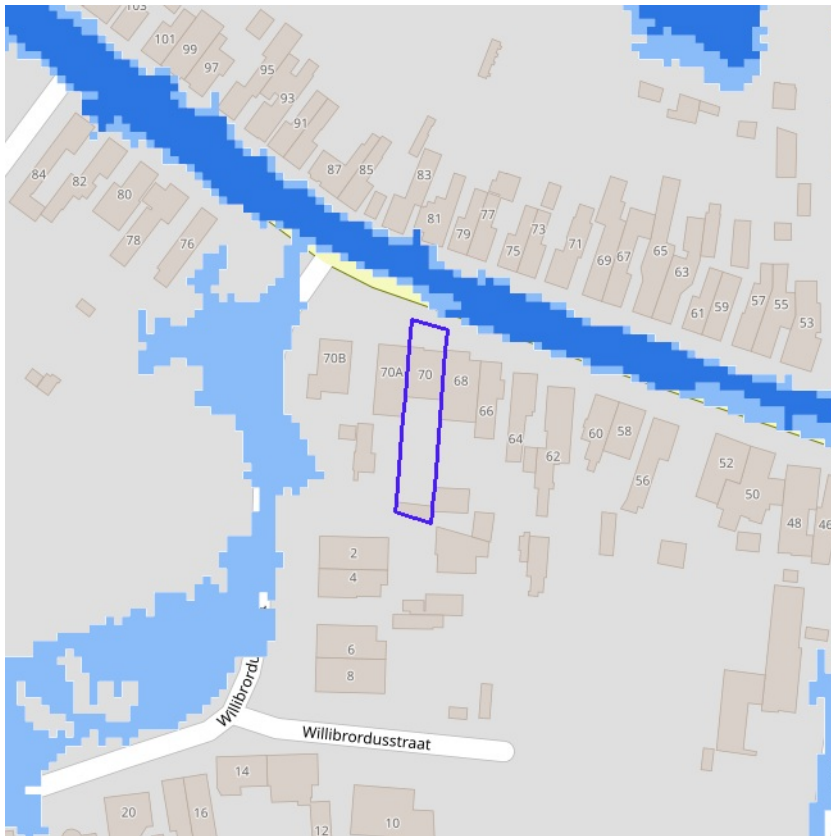


[klik naar geo-portaal](#)

**BRONNEN**

Vlaamse Milieumaatschappij, OpenStreetMap  
[WMS overstromingsgevoelige gebieden fluviaal](#)





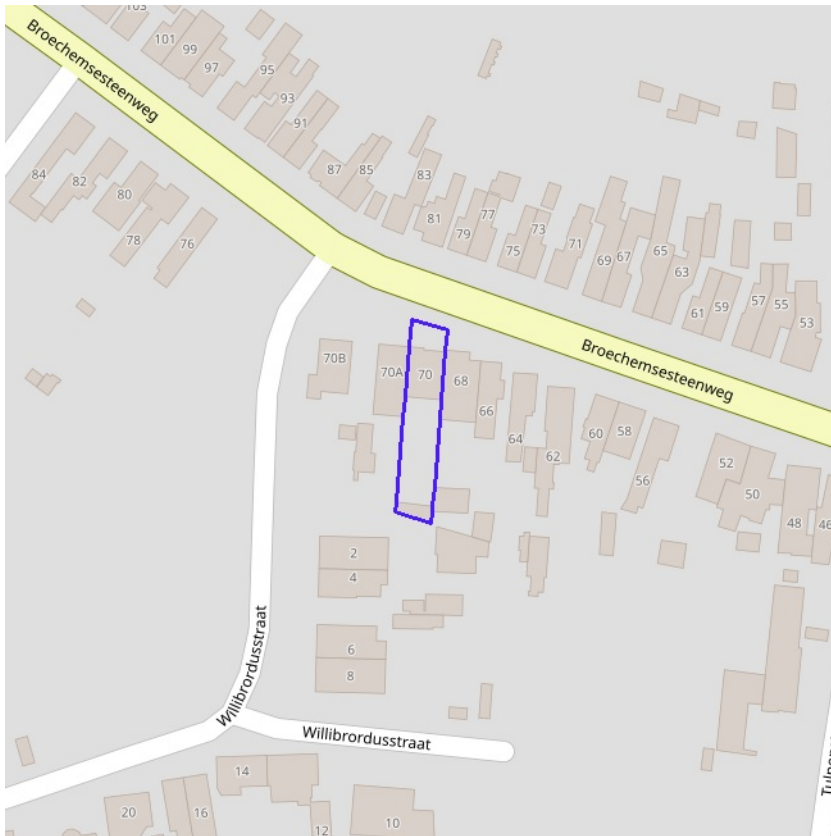
- Kleine kans op overstromingen onder klimaatverandering
- Kleine kans op overstromingen
- Middelgrote kans op overstromingen



[klik naar geo-portaal](#)

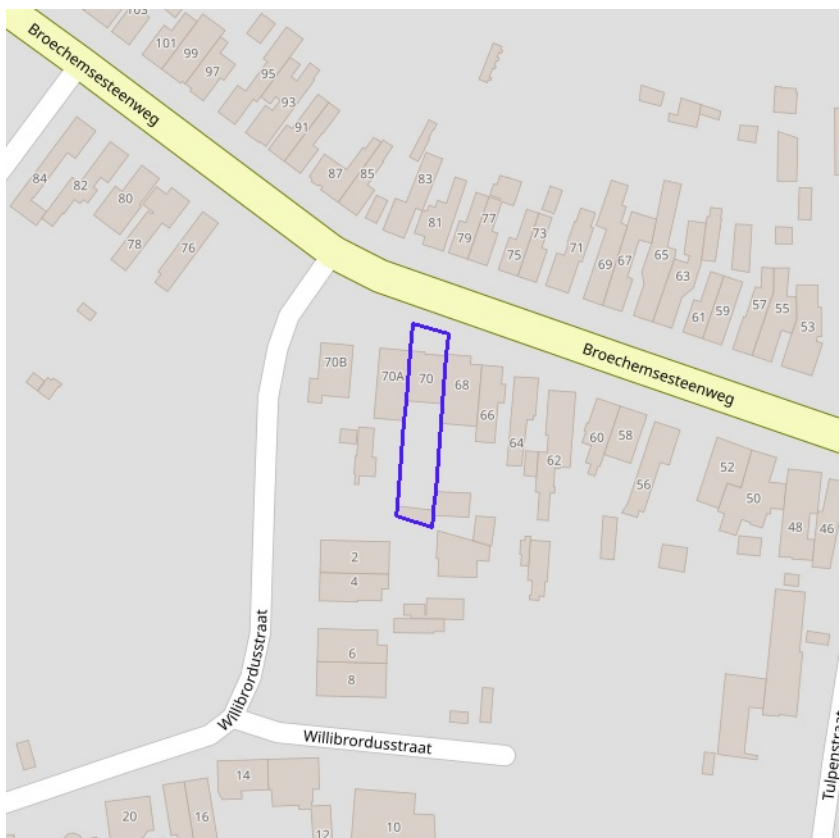
**BRONNEN**

Vlaamse Milieumaatschappij, OpenStreetMap  
[WMS overstromingsgevoelige gebieden pluviaal](#)



- Bouwrijke opgave
- Verscherpte watertoets

BRONNEN  
Vlaamse Milieumaatschappij, OpenStreetMap  
[WMS Signaalgebieden](#)



- Geen risico meer
- Bevestigde risicozones
- Nieuwe risicozones



[klik naar geo-portaal](#)

**BRONNEN**  
Departement Mobiliteit en Openbare Werken, afdeling Waterbouwkundig Laboratorium en Vlaamse Milieumaatschappij - afdeling Operationeel Waterbeheer, OpenStreetMap  
[WMS risicozones overstromingen 2017](#)

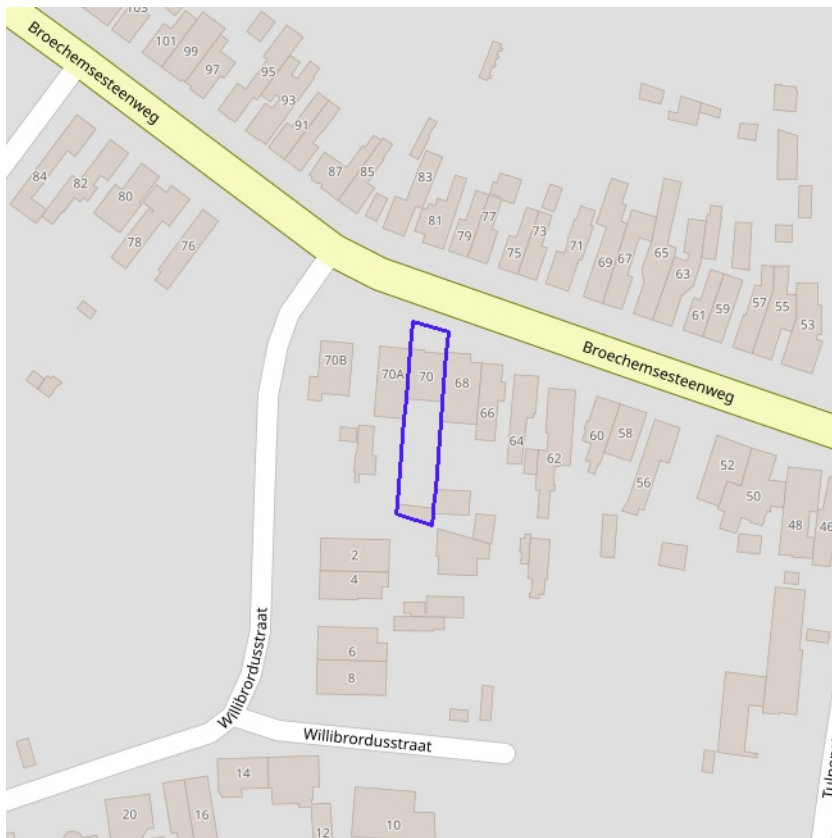


Recent overstroomd gebied



[klik naar geo-portaal](#)

**BRONNEN**  
Vlaamse Milieumaatschappij, OpenStreetMap  
[WMS Vlaamse Milieumaatschappij](#)  
[WFS Recent overstroomde gebieden](#)



Overstromingsgebieden en oeverzones



[klik naar geo-portaal](#)

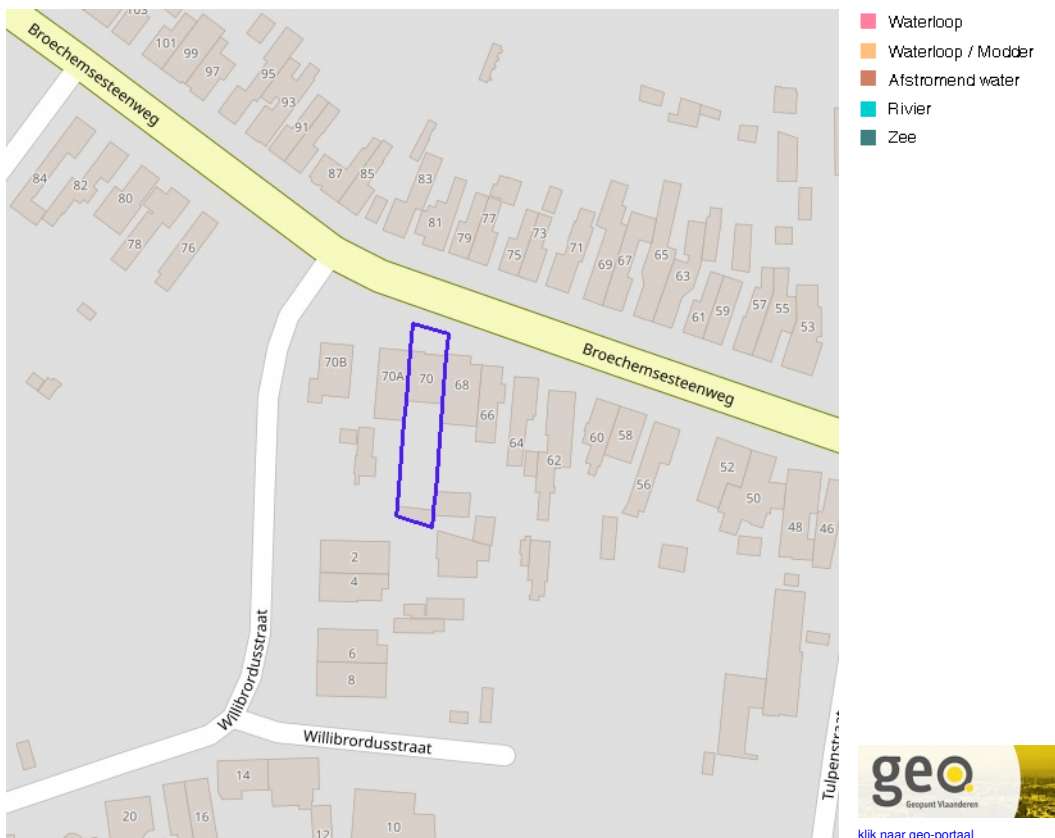
**BRONNEN**

Vlaamse Milieumaatschappij - afdeling Operationeel Waterbeheer, OpenStreetMap

[WMS Vlaamse Milieumaatschappij](#)

[WFS Overstromingsgebieden en oeverzones](#)





[klik naar geo-portal](#)

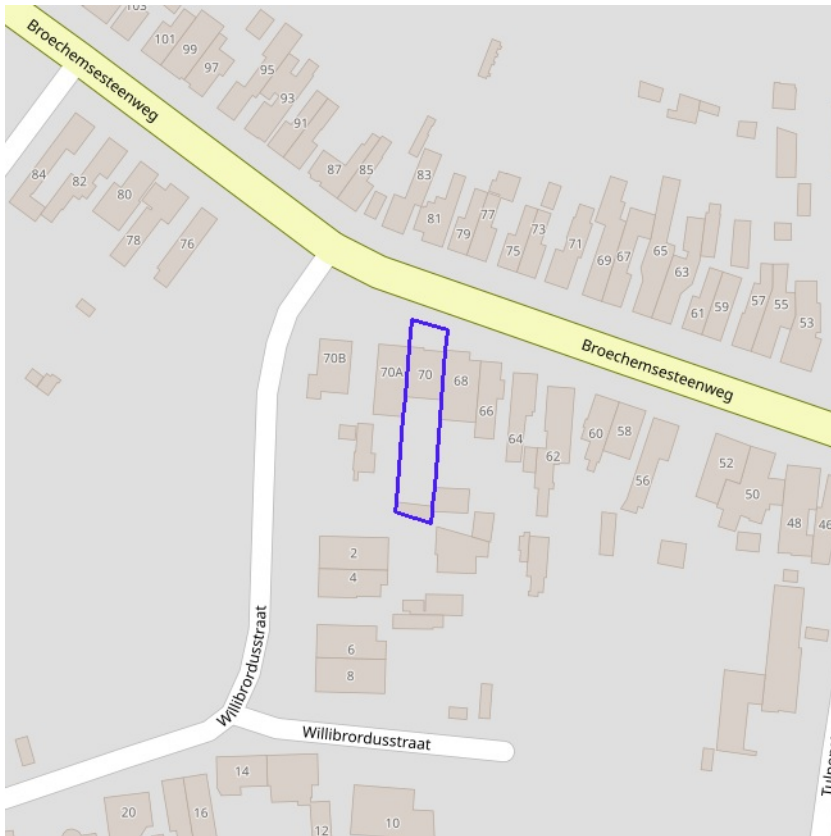
**Van nature overstroombare gebieden**

Object identificator	22240
Identificator verschijningsstoestand van exemplaar	22240
Oorzaak van de (historische) overstromingen	Q
Omschrijving oorzaak van de (historische) overstromingen	Van natuure niet overstroombaar
Herkomst	Vertaling van bodemkaartlegende (code B)
Datum opname in NOG-bestand of laatste correctie	05/12/2000
Naam van het primair hydrografisch bekken	Netebekken
Stroomgebied van het primair hydrografisch bekken	Schelde

**Van nature overstroombare gebieden**

Object identificator	21368
Identificator verschijningsstoestand van exemplaar	21368
Oorzaak van de (historische) overstromingen	Q
Omschrijving oorzaak van de (historische) overstromingen	Van natuure niet overstroombaar
Herkomst	Expertise/interpretatie (code M)
Datum opname in NOG-bestand of laatste correctie	05/12/2000
Naam van het primair hydrografisch bekken	Netebekken
Stroomgebied van het primair hydrografisch bekken	Schelde

BRONNEN  
 Vlaamse Milieumaatschappij - afdeling Operationeel Waterbeheer, OpenStreetMap  
[WMS Vlaamse Milieumaatschappij](#)  
[WFS Van nature overstroombare gebieden](#)



[klik naar geo-portaal](#)

**BRONNEN**

Vlaamse Milieumaatschappij - afdeling Operationeel Waterbeheer, OpenStreetMap

[WMS Vlaamse Milieumaatschappij](#)

[WFS Grenzen van Polders Webservice](#)



[klik naar geo-portaal](#)

**BRONNEN**

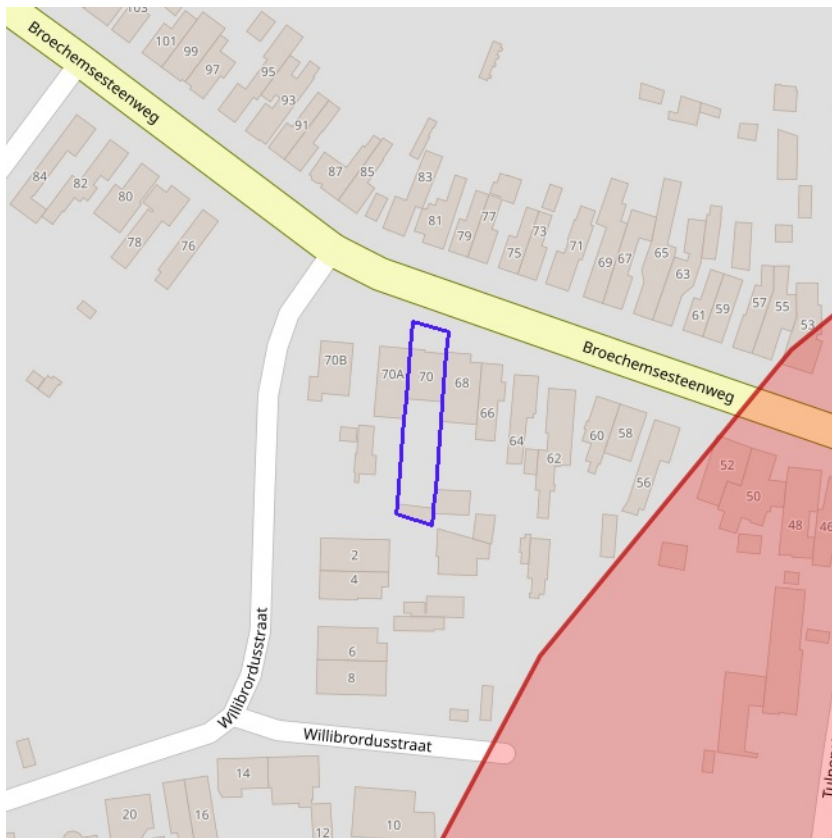
Vlaamse Milieumaatschappij - afdeling Operationeel Waterbeheer, OpenStreetMap

[WMS Vlaamse Milieumaatschappij](#)

[WFS Grenzen van wateringen](#)



**BRONNEN**  
Vlaamse overheid - Vlaamse MilieuMaatschappij - Afdeling Operationeel Waterbeheer  
[WMS Grondwaterwingebieden en beschermingszones](#)  
[WFS Grondwaterwingebieden en beschermingszones](#)



**Actuele no regret zones (PFAS)**

- Opgeheven
- Preventief ingesteld
- Locatiespecifiek vastgesteld

**Middelpunten no regret zones (PFAS)**

- Geselecteerd profiel

**Profielen (PFAS)**

- Boring
- Peilbuis
- Waterbodemstaal
- Staal

**Inventaris brandweer(oefen)terreinen en incidenten (PFAS)**

- Geen verkennend bodemonderzoek beschikbaar (geen VBO)
- Niet-PFAS-verdachte locatie
- Verkennend bodemonderzoek beschikbaar (VBO)



[klik naar PFAS-verkenner](#)

**BRONNEN**

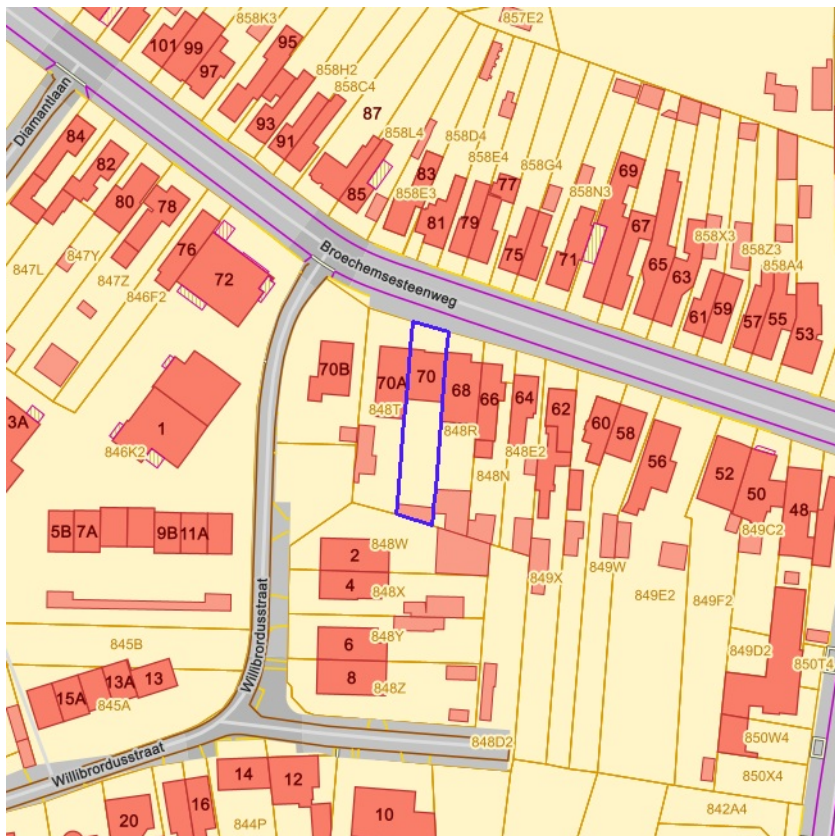
Openbare Vlaamse Afvalstoffenmaatschappij (OVAM), Agentschap Zorg en Gezondheid

[Actuele no regret zones \(PFAS\)](#)

[Middelpunten no regret zones \(PFAS\)](#)

[Profielen \(PFAS\)](#)

[Inventaris brandweer\(oefen\)terreinen en incidenten \(PFAS\)](#)



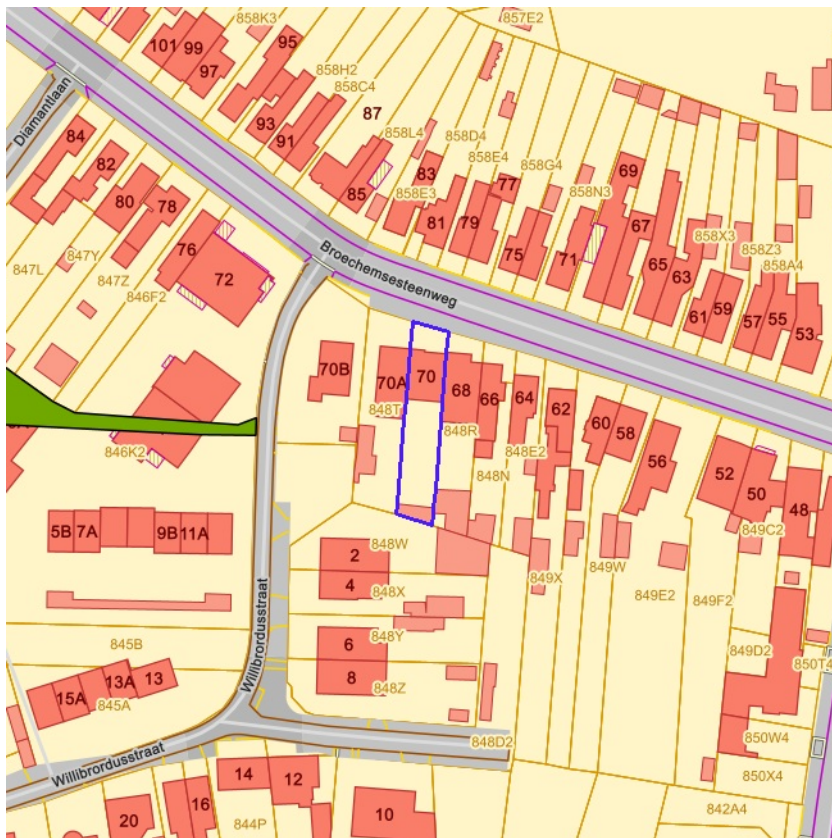
Jachtterreinen



[klik naar geo-portaal](#)

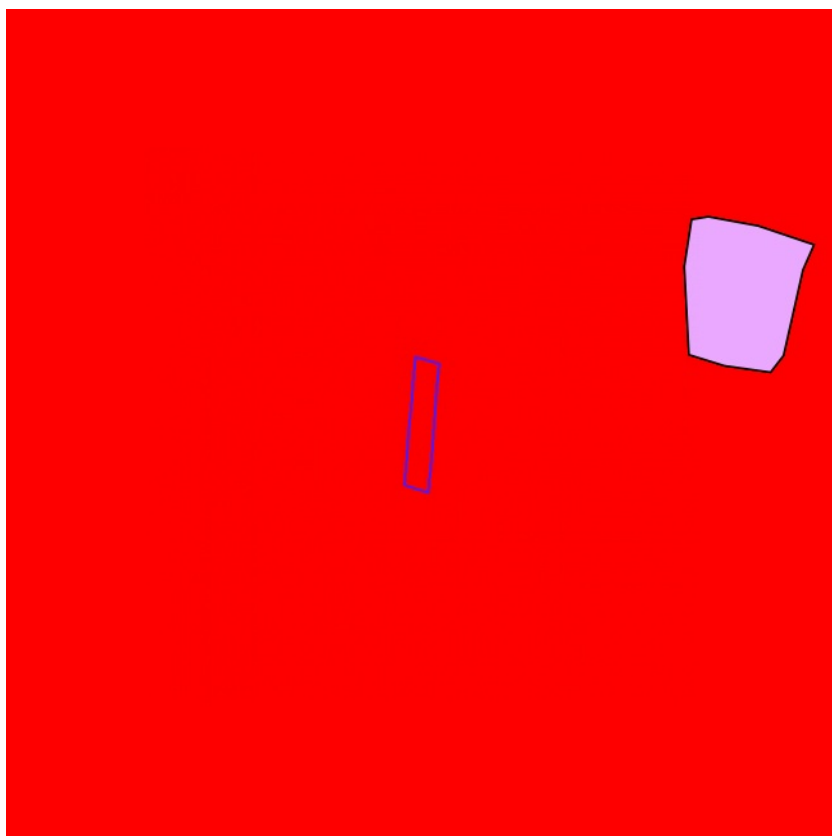
BRONNEN  
Agentschap Informatie Vlaanderen  
[WMS.Jacht](#)





- Sitebesluit
- Oriënterend bodemonderzoek
- Beschrijvend bodemonderzoek
- Bodemsaneringsproject
- Eindevaluatieonderzoek
- Evaluatierapport schadegeval
- Vaststelling schadegeval
- Melding schadegeval
- Melding bodemverontreiniging

BRONNEN  
 Openbare Afvalstoffenmaatschappij voor het Vlaamse Gewest  
[WMS Mercator Publieke View Service](#)  
[WFS Mercator Publieke Download Service](#)



	0100 - Woongebieden
	0105 - Woonuitbreidingsgebieden
	0200 - gebieden voor gemeenschapsvoorziening en openbaar nut
	0400 - Recreatiegebieden
	0401 - Gebieden voor dagrecreatie
	0402 - Gebieden voor verblijfsrecreatie
	0410 - Gebieden voor toeristische recreatieparken (TRP)
	0500 - Parkgebieden
	0600 - Bufferzones
	0700 - Groengebieden
	0701 - Natuurgebieden
	0702 - Natuurgebieden met wetenschappelijke waarde of natuurreservaten
	0800 - Bosgebieden
	0900 - Agrarische gebieden
	0901 - Landschappelijk waardevolle agrarische gebieden
	1000 - Industriegebieden
	1100 - Ambachtelijke bedrijven en KMO's
	1700 - Landelijke gebieden

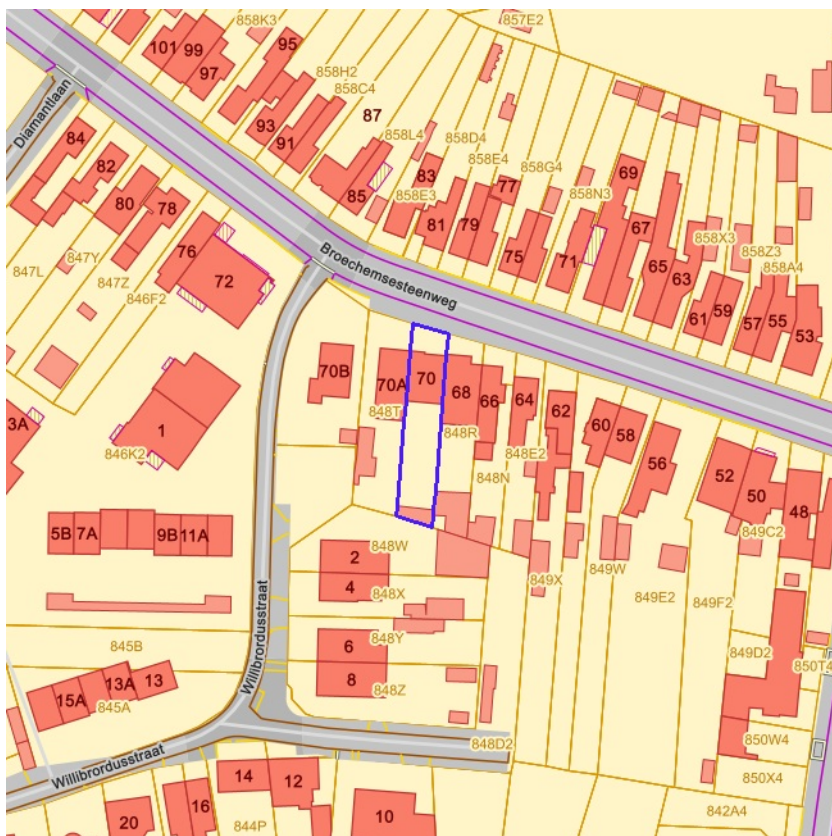

[klik naar geo-portaal](#)

Gewestplan	
Identificator	7f1f33a2-ccbb-4732-b9f4-3d14fe53fed3
Dossier type	GWP
Unieke identificatienummer	GWP_02000_222_00015_00001
Naam	origineel gewestplan Mechelen
Fase	BG ; Besluit tot goedkeuring
Deelgebiednummer	15
Identificatienummer van de objectgerichte voorschrifttekst	GWP_02000_222_00015_00001_00_0100
Naam van het stedenbouwkundig voorschrift	woongebieden
Identificatienummer van de objectgerichte voorschrifttekst	<a href="https://download.dsi.omgeving.vlaanderen.be/be.vl.omg.dsi.stukonderdeel.GWP_02000_222_00015_00001.BG.1.Dossierstuk.SV.1#page=1">https://download.dsi.omgeving.vlaanderen.be/be.vl.omg.dsi.stukonderdeel.GWP_02000_222_00015_00001.BG.1.Dossierstuk.SV.1#page=1</a>
Fichelink	<a href="https://dsi.omgeving.vlaanderen.be/fiche-detail/1e301c22-fa8a-4bdc-96af-4ab8caeecd40">https://dsi.omgeving.vlaanderen.be/fiche-detail/1e301c22-fa8a-4bdc-96af-4ab8caeecd40</a>
De categorie van gebiedsaanduiding	WON
Legende	0100
Ondergrond	TOPO
Datum van opmaak van de ondergrond	01/01/1971
Fasedatum	05/08/1976
Datum van verschijning in Belgisch Staatsblad	28/09/1976

## BRONNEN

Vlaamse Overheid, Departement Omgeving, Vlaams Planbureau voor Omgeving

[WMS Mercator Publieke View Service](#)
[WFS Mercator Publieke Download Service](#)



- Contour van grondvlakken
- Contour van overdrukken
- Contour van lijnen



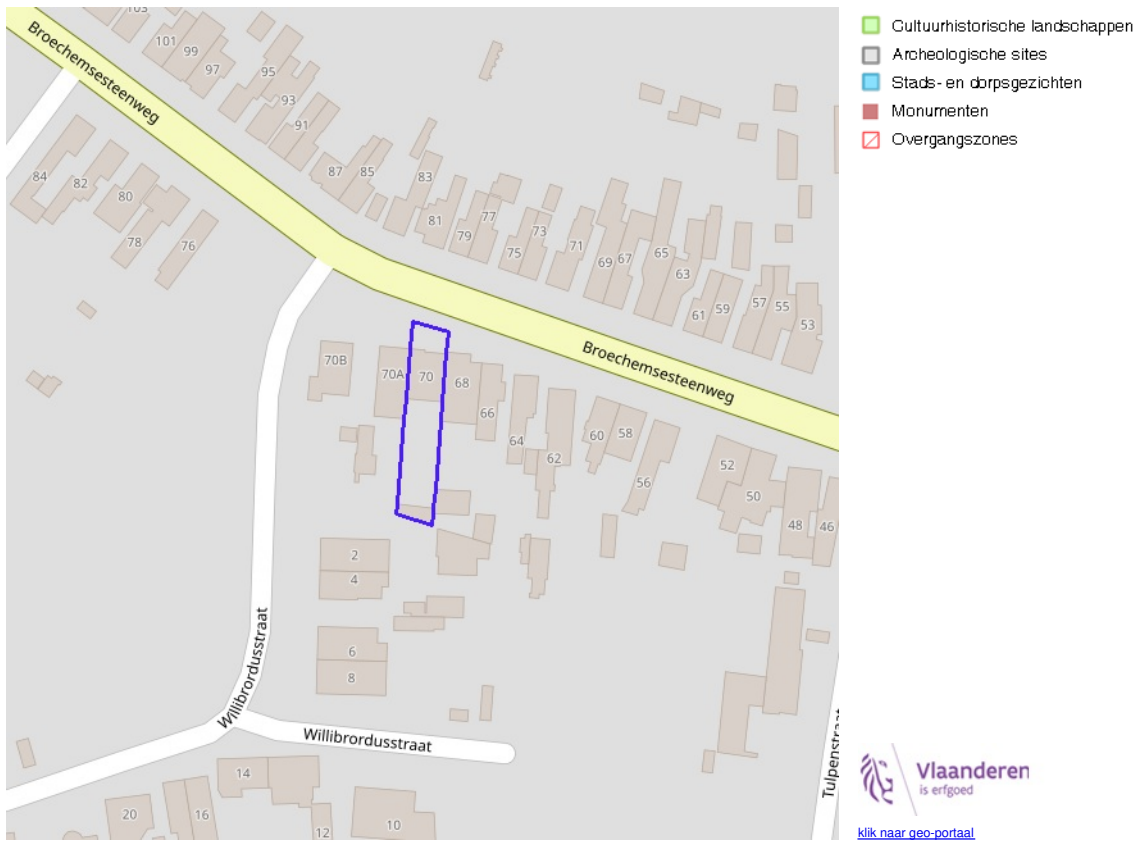
[klik naar geo-portaal](#)

**Gemeentelijk Ruimtelijk Uitvoeringsplan**

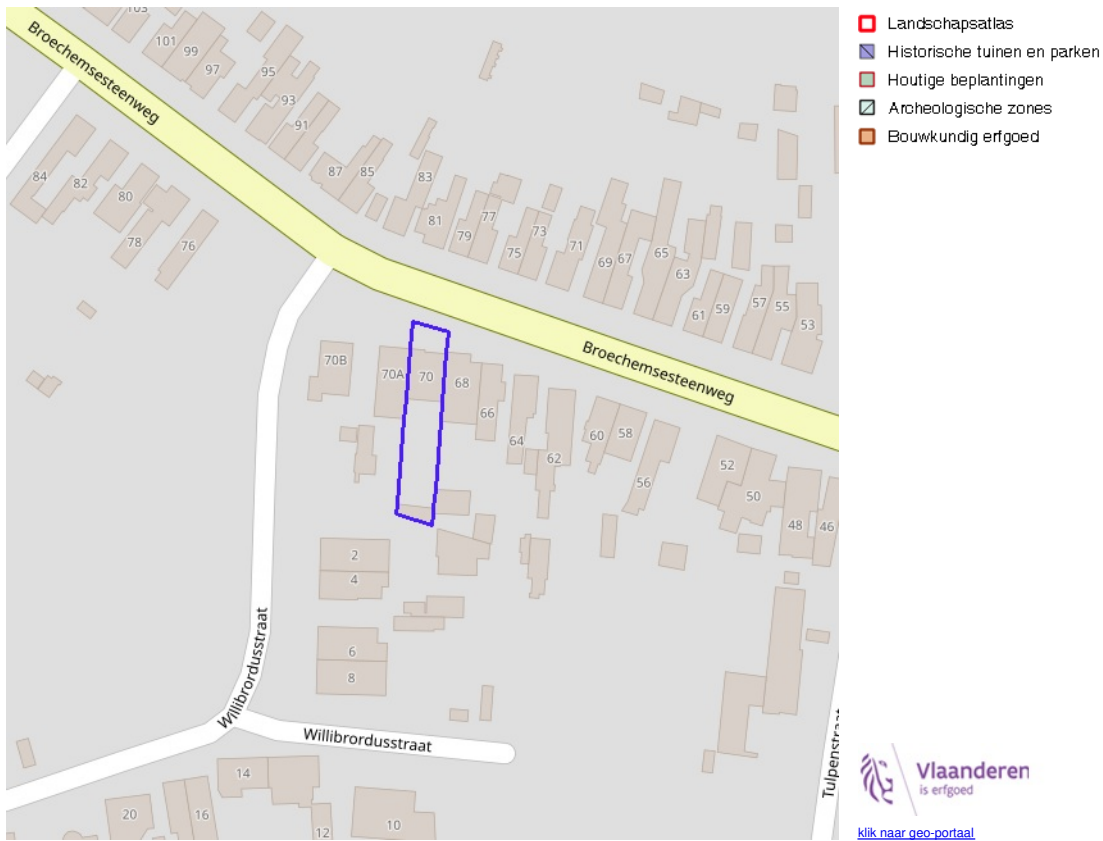
Identificator	1c3ec666-9b22-4505-ab14-30caaa3732f8
Identificatienummer van het plan, uniek in Vlaanderen	RUP_12026_214_00001_00001
Dossier type	gemRUP
Fase	DV ; Definitieve vaststelling
Fasedatum	01/07/2008
Identificatienummer stedenbouwkundig voorschrift	RUP_12026_214_00001_00001_00160
Nummer van het stedenbouwkundige voorschrift	art. 1.6
Naam van het stedenbouwkundig voorschrift	dorpskern
De categorie van gebiedsaanduiding	WON
Legende	art. 1.6:dorpskern
Ondergrond	GRB
Datum van opmaak van de ondergrond	15/09/2023
Identificatienummer van de objectgerichte voorschrifttekst	<a href="https://download.dsi.omgeving.vlaanderen.be/be.vl.omg.dsi.stukonderdeel.RUP_12026_214_00001_00001.DV.3.Dossierstuk.SV.1#page=20">https://download.dsi.omgeving.vlaanderen.be/be.vl.omg.dsi.stukonderdeel.RUP_12026_214_00001_00001.DV.3.Dossierstuk.SV.1#page=20</a>
Fichelink	<a href="https://dsi.omgeving.vlaanderen.be/fiche-detail/554e3061-ed5f-4004-896a-20280945d6ff">https://dsi.omgeving.vlaanderen.be/fiche-detail/554e3061-ed5f-4004-896a-20280945d6ff</a>
Datum van verschijning in Belgisch Staatsblad	25/07/2008

BRONNEN  
 Vlaamse Overheid, Departement Omgeving, Vlaams Planbureau voor Omgeving  
[WMS Mercator Publieke View Service](#)  
[WFS Mercator Publieke Download Service](#)

Cultuurhistorische landschappen / archeologische sites / stads- en dorpsgezichten / monumenten en overgangszones

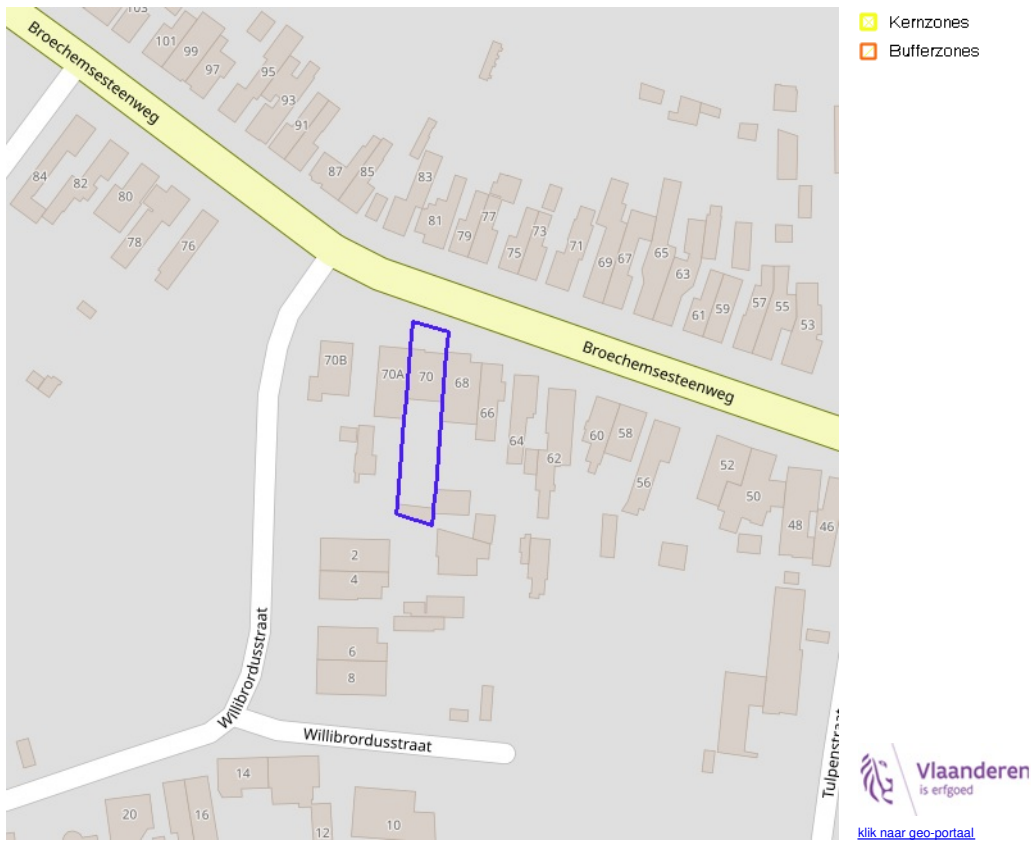


**BRONNEN**  
OpenStreetMap; Vlaamse Overheid - Agentschap Onroerend Erfgoed (© Deze data is eigendom van Agentschap Onroerend Erfgoed)  
[WMS Agentschap Onroerend Erfgoed Publieke View Service](#)  
[WFS Agentschap Onroerend Erfgoed Publieke Download Service](#)



**BRONNEN**  
 OpenStreetMap; Vlaamse Overheid - Agentschap Onroerend Erfgoed (© Deze data is eigendom van Agentschap Onroerend Erfgoed)  
[WMS Agentschap Onroerend Erfgoed Publieke View Service](#)  
[WFS Agentschap Onroerend Erfgoed Publieke Download Service](#)

Kernzones en bufferzones



**BRONNEN**  
OpenStreetMap; Vlaamse Overheid - Agentschap Onroerend Erfgoed (© Deze data is eigendom van Agentschap Onroerend Erfgoed)  
[WMS Agentschap Onroerend Erfgoed Publieke View Service](#)  
[WFS Agentschap Onroerend Erfgoed Publieke Download Service](#)

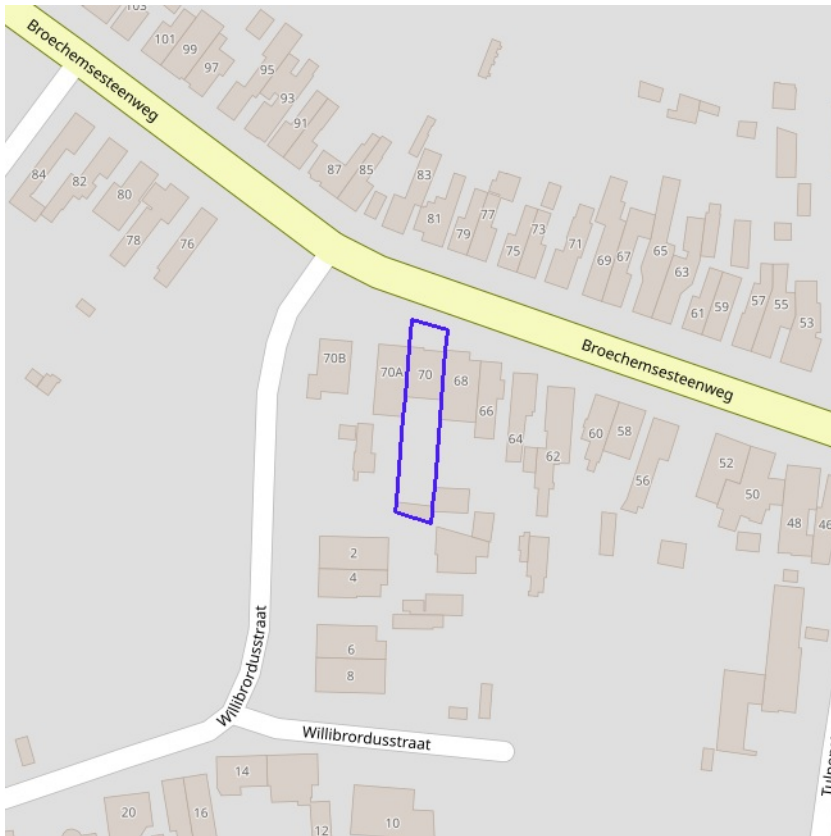




- Beheersplannen
- Onroerenderfgoedrichtplannen



**BRONNEN**  
OpenStreetMap; Vlaamse Overheid - Agentschap Onroerend Erfgoed (© Deze data is eigendom van Agentschap Onroerend Erfgoed)  
[WMS Agentschap Onroerend Erfgoed Publieke View Service](#)  
[WFS Agentschap Onroerend Erfgoed Publieke Download Service](#)

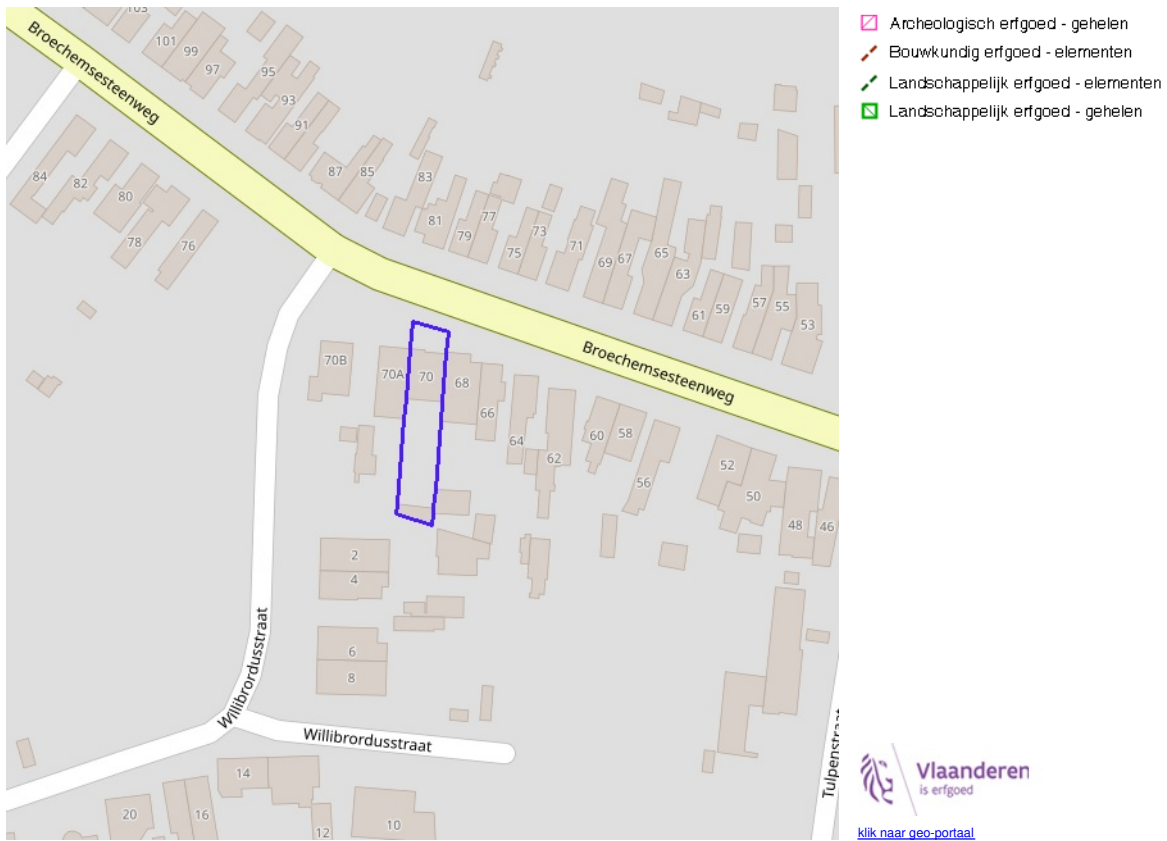


- Gebieden geen archeologie - gewestelijk
- Gebieden geen archeologie - gemeentelijk



**BRONNEN**  
OpenStreetMap; Vlaamse Overheid - Agentschap Onroerend Erfgoed (© Deze data is eigendom van Agentschap Onroerend Erfgoed)  
[WMS Agentschap Onroerend Erfgoed Publieke View Service](#)  
[WFS Agentschap Onroerend Erfgoed Publieke Download Service](#)

Bouwkundig, archeologisch en landschappelijk waardevol onroerend erfgoed



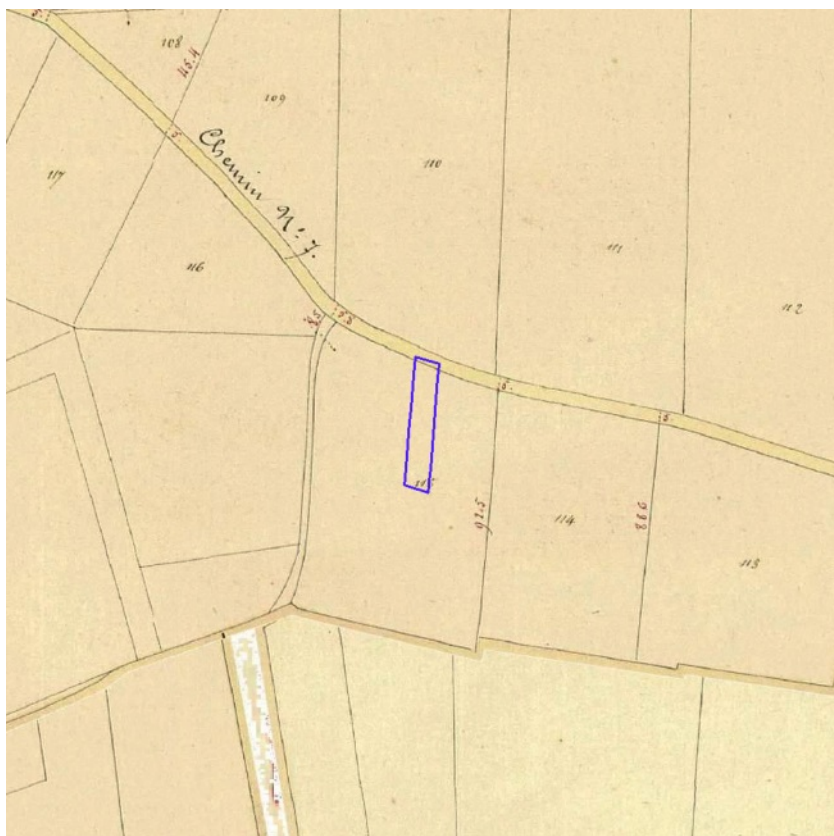
**BRONNEN**  
OpenStreetMap; Vlaamse Overheid - Agentschap Onroerend Erfgoed (© Deze data is eigendom van Agentschap Onroerend Erfgoed)  
[WMS Agentschap Onroerend Erfgoed Publieke View Service](#)  
[WFS Agentschap Onroerend Erfgoed Publieke Download Service](#)



Erfgoedlandschappen (indicatief)



**BRONNEN**  
OpenStreetMap; Vlaamse Overheid - Agentschap Onroerend Erfgoed (© Deze data is eigendom van Agentschap Onroerend Erfgoed)  
[WMS Agentschap Onroerend Erfgoed Publieke View Service](#)  
[WFS Agentschap Onroerend Erfgoed Publieke Download Service](#)



[klik naar geo-portaal](#)

**BRONNEN**

Provincie Vlaams-Brabant, Provincie Limburg, Provincie Oost-Vlaanderen, Provincie West-Vlaanderen, Provincie Antwerpen

[WMS Atlas der Buurtwegen](#)