

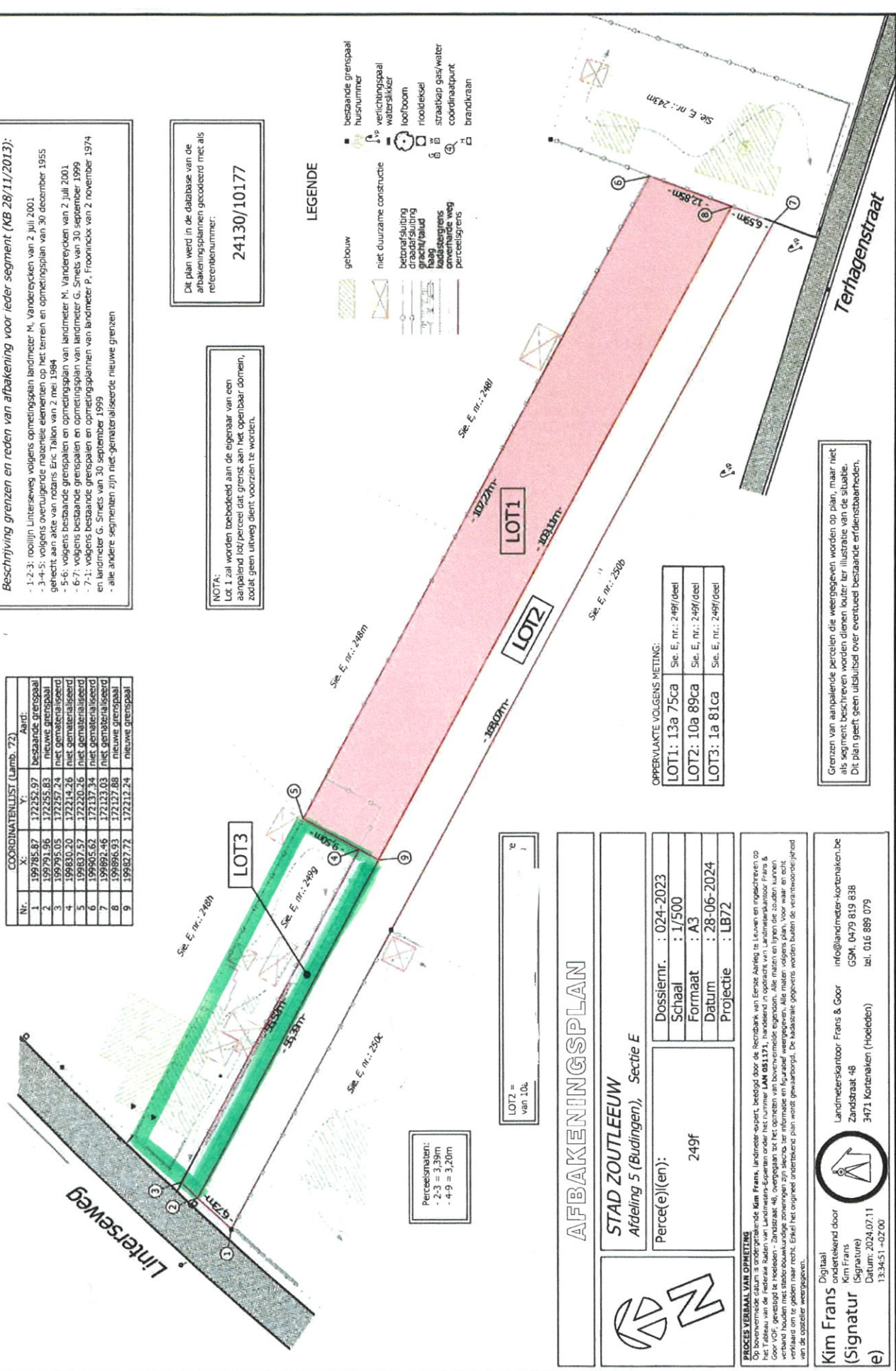
Beschrijving grenzen en reden van afbakening voor ieder segment (KB 28/11/2013):

- 1-2-3: rooilijn Linterseweg volgens opmetingsplan landmeter M. Vandereycken van 2 juli 2001
- 3-4-5: volgens overtuigende materiele elementen op het terrein en opmetingsplan van 30 december 1955 geticht aan akte van notaris Eric Talon van 2 mei 1984
- 5-6: volgens bestaande grenspalen en opmetingsplan van landmeter M. Vandereycken van 2 juli 2001
- 6-7: volgens bestaande grenspalen en opmetingsplan van landmeter G. Smets van 30 september 1969
- 7-1: volgens bestaande grenspalen en opmetingsplannen van landmeter P. Frooninckx van 2 november 1974 en landmeter G. Smets van 30 september 1999
- alle andere segmenten zijn niet-gematerialiseerde nieuwe grenzen

Dit plan werd in de database van de afbakeningsplannen gecodeerd met als referentienummer:
24130/10177

NOTA:
Lot 1 zal worden toebedeeld aan de eigenaar van een aanpalend lot/perceel dat grenst aan het openbaar domein, zodat geen uitweg dient voorzien te worden.

COORDINATENLIST (Lamb. 72)		
Nr.	X	Y
1	199785.87	172352.97
2	199791.06	172455.53
3	199791.06	172455.53
4	199833.20	172174.45
5	199833.20	172174.45
6	199833.20	172174.45
7	199897.46	172127.88
8	199896.93	172127.88
9	199827.72	172127.24



LEGENDE

- gebouw
- niet-duurzame constructie
- betonafsluiting
- draadafsluiting
- gracht/tauld
- flaag
- flaagafsluiting
- omheinde weg
- perceelsgrens
- bestaande grenspaal
- hulshuisnummer
- verlichtingspaal
- watersluis
- loofboom
- rooideisel
- straatkap gas/water
- coördinaatpunt
- brandkraan

OPPERVLAKTE VOLGENS METING:

LOT1: 13a 75ca	Sie. E. nr.: 249f/deel
LOT2: 10a 89ca	Sie. E. nr.: 249f/deel
LOT3: 1a 81ca	Sie. E. nr.: 249f/deel

Grenzen van aanpalende percelen die weergegeven worden op plan, maar niet als segment beschreven worden dienen louter ter illustratie van de situatie. Dit plan geeft geen uitsluitend over eventueel bestaande erfenisbaarheden.

Linterseweg

Nr.	X	Y
1	199785.87	172352.97
2	199791.06	172455.53
3	199791.06	172455.53
4	199833.20	172174.45
5	199833.20	172174.45
6	199833.20	172174.45
7	199897.46	172127.88
8	199896.93	172127.88
9	199827.72	172127.24

Perceelsmaten:
- 2-3 = 3,39m
- 4-9 = 3,20m

LOT2 =
van 10a

AFBAKENINGSPLAN

STAD ZOUTLEEUW

Afdeling 5 (Budingen), Sectie E

Perce(e)(en):	249f
Dossiernr.:	024-2023
Schaal:	1/500
Formaat:	A3
Datum:	28-06-2024
Projectie:	LB72

PROCES VERBAAL VAN OPMETING
Onderzoekend door Kim Frans, landmeter-expert, bevestigd door de Bechtbank van Eerste Aanleg te Leuven en ingeschreven op het Toelichtingsregister van de Federale Staat van Landmeters-Experten onder het nummer LAN 085 1371, handtekening van Landmeterkantoort Frans & Goor VOF, gevestigd te Hoeloden - Zandstraat 48, overgegaan tot het opnemen van bovengemelde eigenaars. Alle maten en lijnen die zouden kunnen verband houden met stadsbouwkundige zonnemetingen zijn slechts ter informatie en figuratief weergegeven. Alle maten volgens plan, voor waar en recht verklaard om te gaden naar rechts. Elk het origineel ondertekend plan wordt gewaarborgd. De kadastrale gegevens worden buiten de verantwoordelijkheid van de ontsteller weergegeven.

Digitaal
Onderkend door
Kim Frans
(Signatur)

Landmeterskantoort Frans & Goor
Zandstraat 48
3471 Kortenaeken (Hoeloden)

info@landmeter-kortenaeken.be
GSM: 0479 819 838
tel: 016 889 079

Datum: 2024.07.11
13:34:51 -02'00