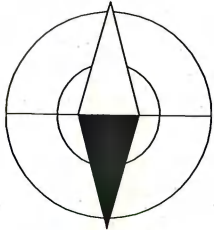


ONTWERP

Gemeente ZOERSEL Afd. 1, Sectie A, nr. 35 L

- strook voor de hoofdgebouwen
- strook voor de bijgebouwen
- bouwrijpe voor- en zijtuintrook
- 0 m² AF TE STANE WEGBEDDING



schaal: 1/500

LEGENDE

constructies

- gebouw
- open constructie
- verharding**
- kws verharding
- betegels
- betonklinkers
- betonverharding
- kasseiverharding
- gras

be grenzing

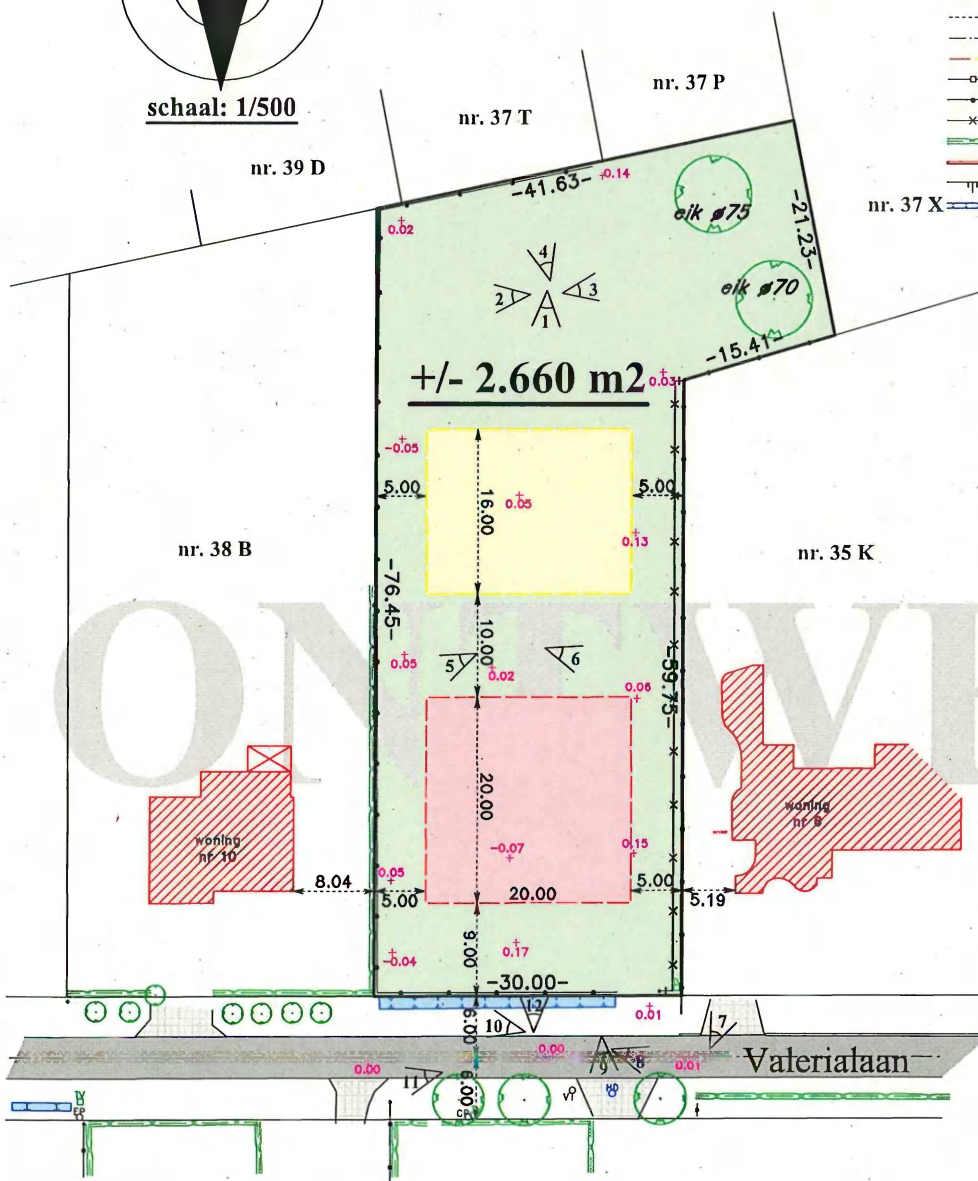
- eigendoms grens
- oude grens en/of kadastrale grens
- aslijn
- bouwzone
- afsluiting beton
- draadafsluiting
- weldaafsluiting
- haag
- muur
- talud
- gracht

nutsvoorzieningen

- inspectieput riolering
- hulsaansluiting riolering
- straatrooster
- straatkolk
- verlichtingspaal
- combinatiepaal
- elektriciteitspaal
- elektriciteitskast
- hydrant
- sleutelmond water
- sleutelmond gas
- telenet distributiekast
- sleutelmond
- verkeers teken
- verkeerslicht
- afsluitpaal/reflectorpaal

bomen

- loofboom in plantvak
- loofboom (JONGE EIKEN)
- naaldboom



- NUTSVORZIENINGEN**
- electriciteit
 - verlichting
 - teledistributie
 - waterleiding
 - aardgasVERMOEDELIIK
- VOLDOENDE AANWEZIG**

Zoersel, 19 april 2024

luc de rop bedrijfs landmeter-organisatie (LAW01228)
independent member of the Royal Institute of Engineers (RIB) (LAWEL 009844911344)

ENKEL OP AFSpraak 03 385 03 18
 St. Antoniusbaan 85 info@landmeterderop.be
 2980 Zoersel www.landmeterderop.be

BTW BE0795.183.333 (co-meet bv) BE08 1431 2195 9322
 GEBAREBB

Alle oppervlakten en maten werden grafisch berekend en zijn aldus benaderend.
 Een bijkomende detailmeting is noodzakelijk om de correcte maten naar eigendoms grenzen te bepalen.
 Dit plan mag derhalve NIET gebruikt worden voor notariële verkoopakten.