

Erable - A Abatte
Hauteur: 9,00 m
Couronne: 10,00 m

Bouleau - A Abatte
Hauteur: 5,00 m
Couronne: 2,50 m

Essence sauvage - A Abatte
Hauteur: 5,00 m
Couronne: 4,50 m

Erable - A Abatte
Hauteur: 10,00 m
Couronne: 5,00 m

Limite de propriété - clôtures et capées

BOX d'infiltration

Erable - A Abatte
Hauteur: 6,00 m
Couronne: 5,00 m

Erable - A Abatte
Hauteur: 7,00 m
Couronne: 3,50 m

Erable - A Abatte
Hauteur: 7,00 m
Couronne: 4,00 m

Jardin d'agrément
Pelouse

Noyer malade - A Abatte
Hauteur: 10,00 m
Couronne: 8,00 m

Pergola en bois

Terrasse
Pierres bleues
houcardées

Toiture verte
R

BOX d'infil.

CV d'infil.

Toiture verte intensive
R

Zone recevant les panneaux cellules photovoltaïques.
Nombre et dimensions inconnus, en attente étude.

Propriété de Mme M. de Posson
Rue de Cocrou
à 1390 Grez-Doiceau
Parcelle 96 e Section B
Lot A 43a 01ca

Noyer malade - A Abatte
Hauteur: 7,00 m
Couronne: 6,00 m

L
R+ssT

Garage
R+T

L
R+ssT

Toiture ardoises

Stationnement
Dalle Gazon

Zone de manoeuvres
Dalle gazon

Rue de Cocrou
Voirie Equipée et macadam
Voirie communale

Zone à créer afin de permettre
le croisement de véhicules

Taque // Niv. 10,00 - NIVEAU DE REFERENCE

EL - Arrivée électricité
WDC - Arrivée eau Potable

A

B'

N° cad. : B 98m

"Le Piètrebais" - Ruisseau de 2ème catégorie

Limite de propriété - clôtures et haies vives

Limite de propriété - Clôtures et haies vives

Lot B
02a 45ca

B

Niv. 9,97

Niv. 10,01

Niv. 9,91

Niv. 8,24

Niv. 7,60

Niv. 8,55

Niv. 8,55

Niv. 9,13

Niv. 9,47

Niv. 10,25

Niv. 9,66

Niv. 8,85

Niv. 8,52

24 PE

1420

2867

21 Av

11122 CV

131

30

126

12630

106

100

19 BI

17

312

100

100

100

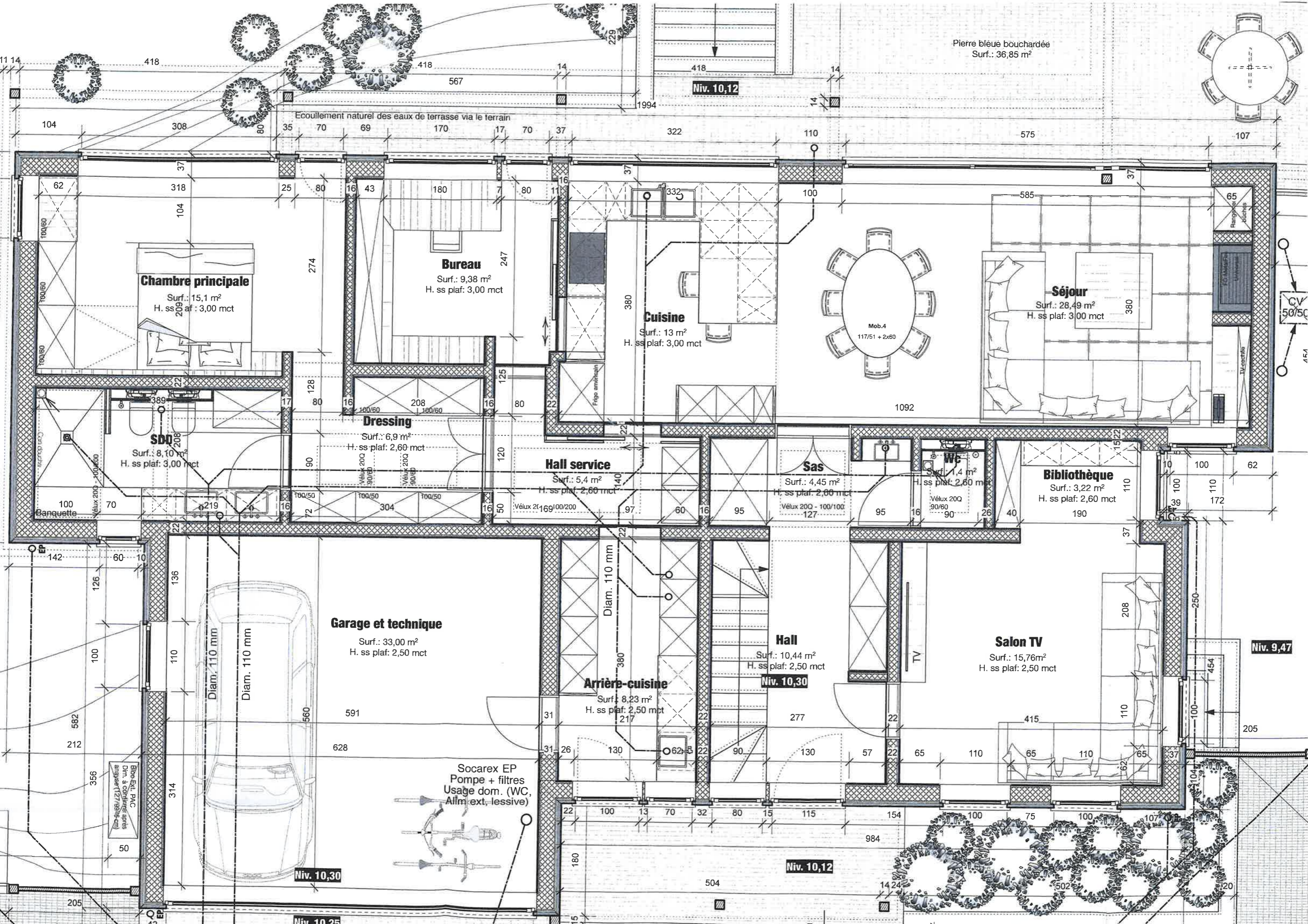
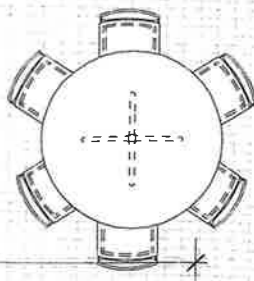
100

100

100

100

Pierre bleue bouchardée
Surf.: 36,85 m²



Chambre principale

Surf.: 15,1 m²
H. ss plaf: 3,00 mct

Bureau

Surf.: 9,38 m²
H. ss plaf: 3,00 mct

Cuisine

Surf.: 13 m²
H. ss plaf: 3,00 mct

Séjour

Surf.: 28,49 m²
H. ss plaf: 3,00 mct

SDO

Surf.: 8,10 m²
H. ss plaf: 3,00 mct

Dressing

Surf.: 6,9 m²
H. ss plaf: 2,60 mct

Hall service

Surf.: 5,4 m²
H. ss plaf: 2,60 mct

Sas

Surf.: 4,45 m²
H. ss plaf: 2,60 mct

Bibliothèque

Surf.: 3,22 m²
H. ss plaf: 2,60 mct

Garage et technique

Surf.: 33,00 m²
H. ss plaf: 2,50 mct

Hall

Surf.: 10,44 m²
H. ss plaf: 2,50 mct

Arrière-cuisine

Surf.: 8,23 m²
H. ss plaf: 2,50 mct

Salon TV

Surf.: 15,76 m²
H. ss plaf: 2,50 mct

Socarex EP
Pompe + filtres
Usage dom. (WC,
Allm ext, lessive)

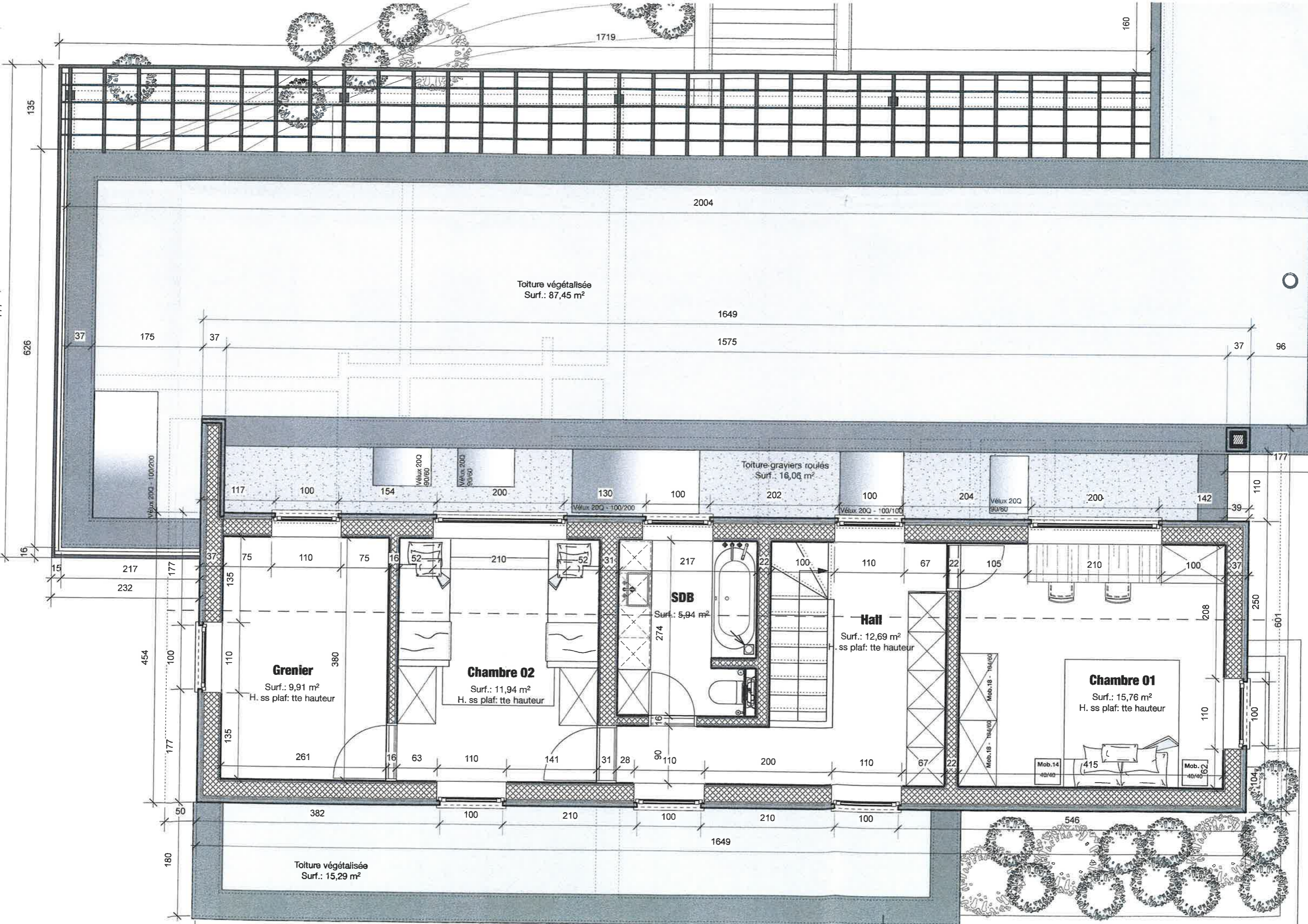
Niv. 10,12

Niv. 9,47

Niv. 10,30

Niv. 10,12

Niv. 10,25



Toiture végétalisée
Surf.: 87,45 m²

Toiture: graviers roulés
Surf.: 16,06 m²

Grenier

Surf.: 9,91 m²
H. ss plaf: tte hauteur

Chambre 02

Surf.: 11,94 m²
H. ss plaf: tte hauteur

SDB

Surf.: 5,94 m²

Hall

Surf.: 12,69 m²
H. ss plaf: tte hauteur

Chambre 01

Surf.: 15,76 m²
H. ss plaf: tte hauteur

Toiture végétalisée
Surf.: 15,29 m²