

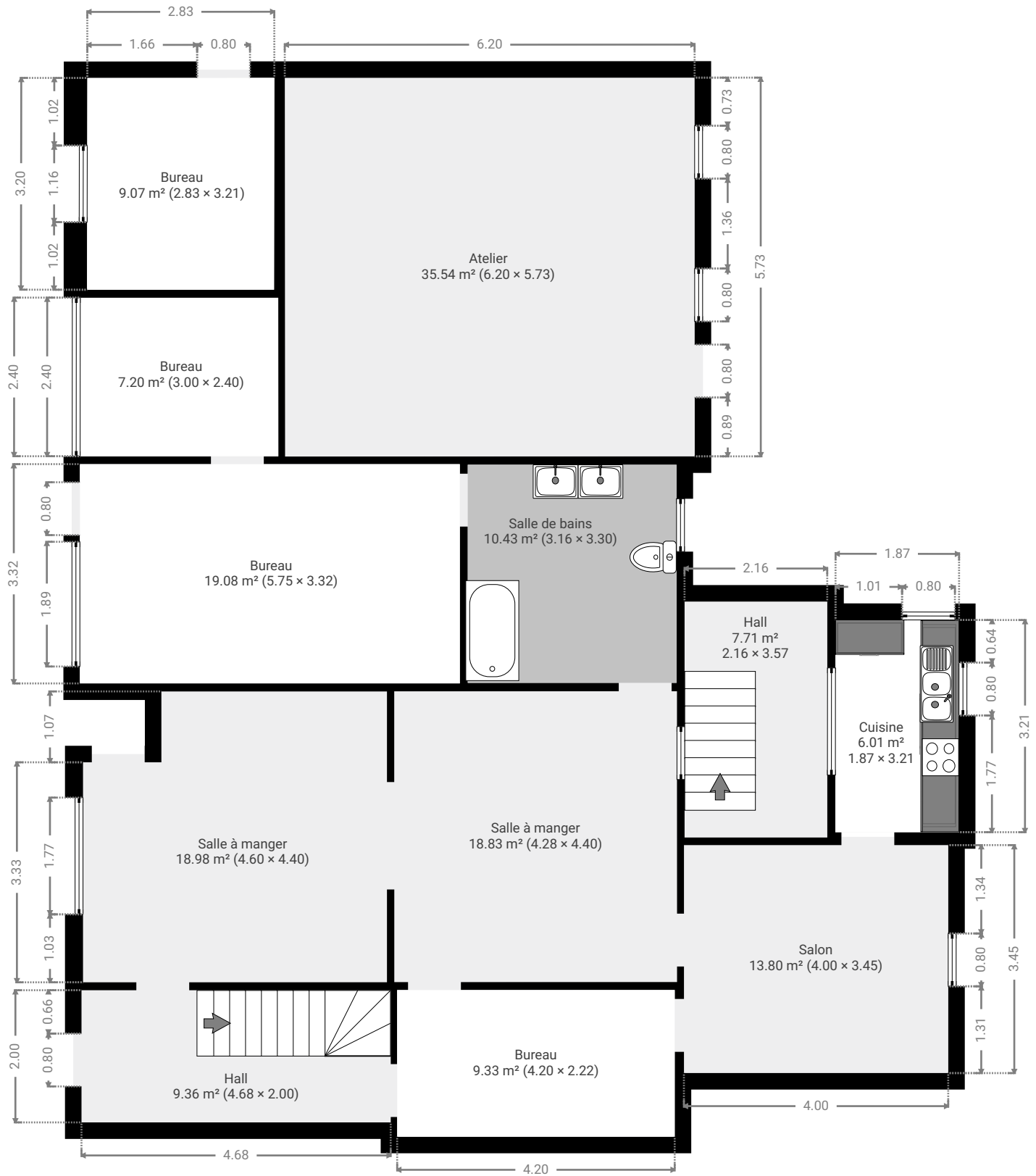
Mon nouveau projet

SURFACE TOTALE : 359.40 m² • SURFACE HABITABLE : 359.40 m² • ÉTAGES : 3 • PIÈCES : 24

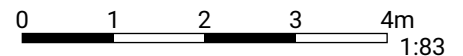


▼ Rez-de-chaussée

SURFACE TOTALE : 165.24 m² • SURFACE HABITABLE : 165.24 m² • PIÈCES : 12



CE PLAN EST FOURNI EN LETAT SANS GARANTIE D'AUCUNE SORTE. Notavisit N'ACCORDE AUCUNE GARANTIE, Y COMPRIS, SANS S'Y LIMITER, DES GARANTIES QUANT À LA QUALITE ET À LA PRÉCISION DES DIMENSIONS.



Mon nouveau projet

SURFACE TOTALE : 359.40 m² • SURFACE HABITABLE : 359.40 m² • ÉTAGES : 3 • PIÈCES : 24

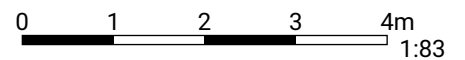


▼ 1er étage

SURFACE TOTALE : 88.73 m² • SURFACE HABITABLE : 88.73 m² • PIÈCES : 8



CE PLAN EST FOURNI EN L'ÉTAT SANS GARANTIE D'AUCUNE SORTE. Notavisit N'ACCORDE AUCUNE GARANTIE, Y COMPRIS, SANS S'Y LIMITER, DES GARANTIES QUANT À LA QUALITÉ ET À LA PRÉCISION DES DIMENSIONS.



Page 2/3

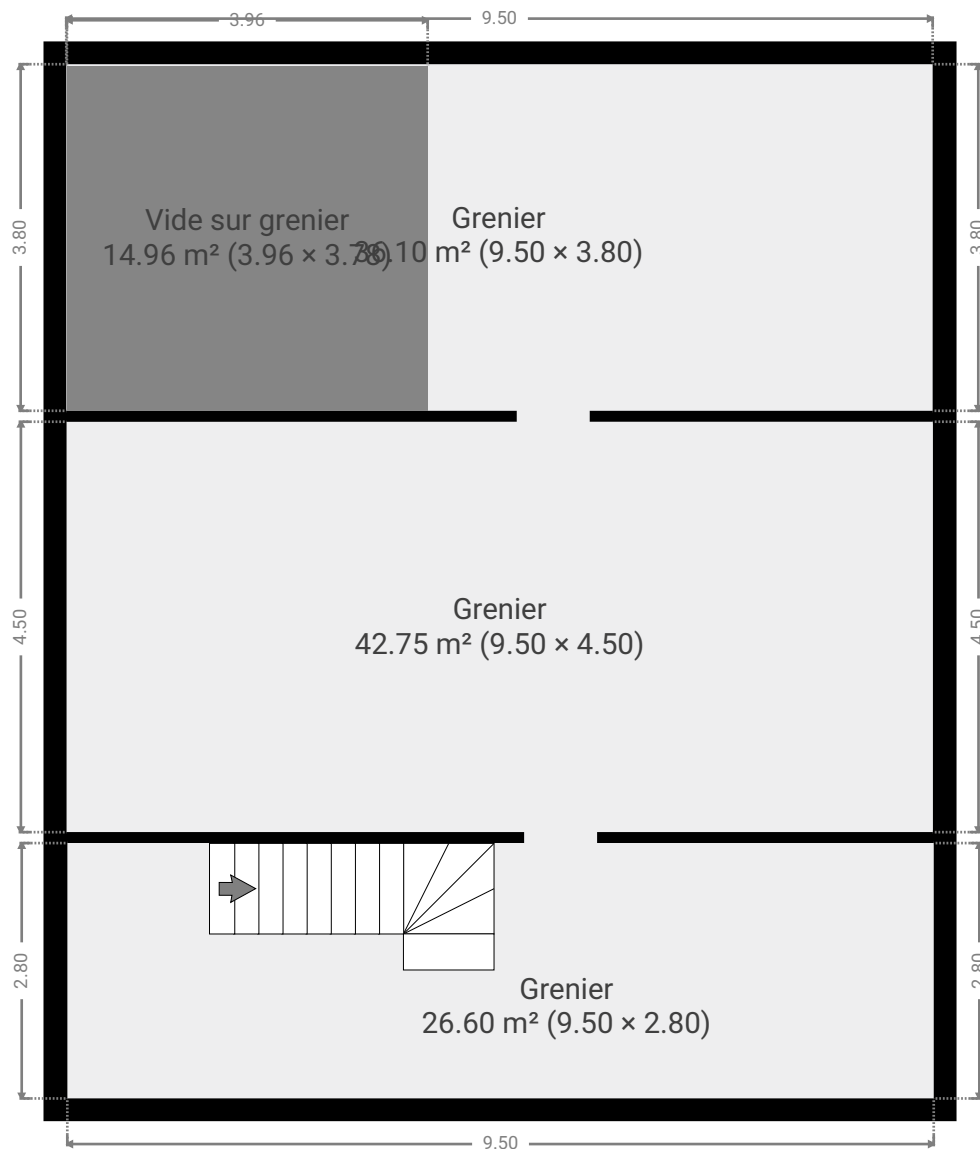
Mon nouveau projet

SURFACE TOTALE : 359.40 m² • SURFACE HABITABLE : 359.40 m² • ÉTAGES : 3 • PIÈCES : 24

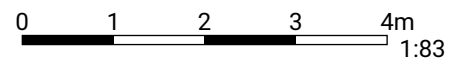


▼ 2e étage

SURFACE TOTALE : 105.43 m² • SURFACE HABITABLE : 105.43 m² • PIÈCES : 4



CE PLAN EST FOURNI EN LETAT SANS GARANTIE D'AUCUNE SORTE. Notavisit N'ACCORDE AUCUNE GARANTIE, Y COMPRIS, SANS S'Y LIMITER, DES GARANTIES QUANT À LA QUALITE ET À LA PRÉCISION DES DIMENSIONS.



Page 3/3