

## Gegevens opvraging

Referentienummer	bb51c6bd21bdc617943a
Datum	12-02-2024
Perceelsnummer	11809 I 2504/00K000
Adres / Ligging	Sint-Bernardsesteenweg 236, 2030 Antwerpen

## Inhoudstafel

1. Grootschalig Referentiebestand
2. Kadaster
3. Boskartering 1990
4. Bosreferentielaag 2000
5. Digitale boswijzer Vlaanderen 2021
6. Groenkaart Vlaanderen 2018
7. Natuurbeheerplannen
8. RVV Overstromingsgebieden en oeverzones Integraal Waterbeleid
9. Recht van voorkoop
10. Recht van voorkoop - afbakeningen
11. Luchtfoto Vlaanderen winter 2016 - kleur
12. Luchtfoto Vlaanderen winter 2017 - kleur
13. Luchtfoto Vlaanderen winter 2019 - kleur
14. Woningkwaliteit - panden met een herstellvordering
15. Woningkwaliteit - Vlaamse inventaris van ongeschikte en onbewoonbare woningen
16. Woningkwaliteit - woningen met een conformiteitsattest
17. Gebieden van het VEN en het IVON
18. Habitatrichtlijngebieden
19. Vogelrichtlijngebieden
20. Traditionele landschappen
21. Overstromingsgevoelige gebieden 2017 (Watertoets)
22. Watertoets - Overstromingsgevoelige gebieden vanuit de zee 2023
23. Watertoets - Overstromingsgevoelige gebieden fluviaal 2023
24. Watertoets - Overstromingsgevoelige gebieden pluviaal 2023
25. Signaalgebieden
26. Risicozones voor overstromingen
27. Recent overstromde gebieden
28. Overstromingsgebieden en oeverzones Integraal Waterbeleid
29. Van nature overstroombare gebieden
30. Grenzen van polders
31. Grenzen van wateringen
32. Grondwaterwingebieden en beschermingszones
33. PFAS
34. Jachtterreinen
35. Bodemonderzoeken en sanering (OVAM)
36. Gewestplan
37. Ruimtelijk uitvoeringsplan
38. Beschermd Onroerend Erfgoed
39. Vastgestelde Inventarissen
40. Unesco Werelderfgoed
41. Plannen
42. Gebieden geen archeologie
43. Wetenschappelijke inventarissen
44. Erfgoedlandschappen
45. Atlas der Buurtwegen

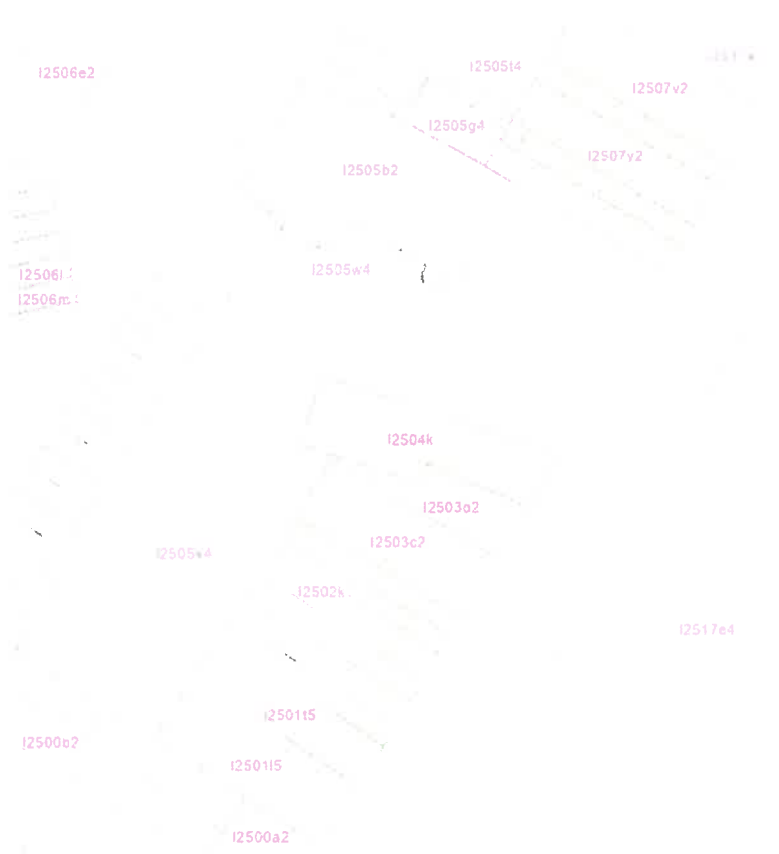
Legende : resultaat in perceel | geen resultaat in perceel



BRONNEN

Agentschap Monumenten Vlaanderen  
[WMS GRB](#)





BÄDNEN  
1:25000 (Geographische Anstalt der Eidgenössischen Anstalt für  
[WMS Cadastral Layers](#)

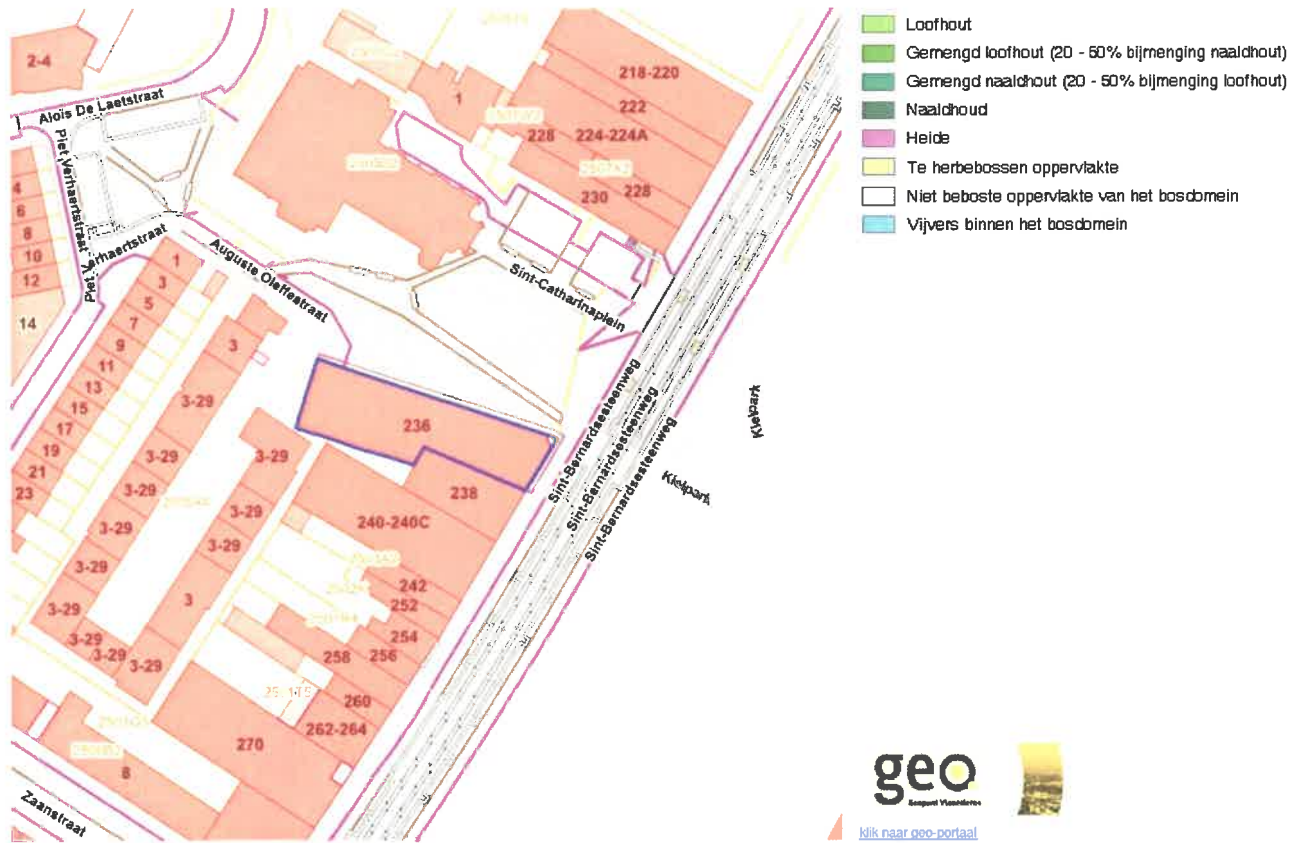


- Loofhout
- Gemengd loofhout (20 - 50% bijmenging naaldhout)
- Gemengd naaldhout (20 - 50% bijmenging loofhout)
- Naaldhout
- Heide
- Te herbebossen oppervlakte
- Niet beboste oppervlakte van het bosdomein
- Vijvers binnen het bosdomein



  
[kijk naar geo-portal](#)

**BRONNEN**  
 Agentschap voor Natuur en Bos  
[WMS Boskartering 1990](#)

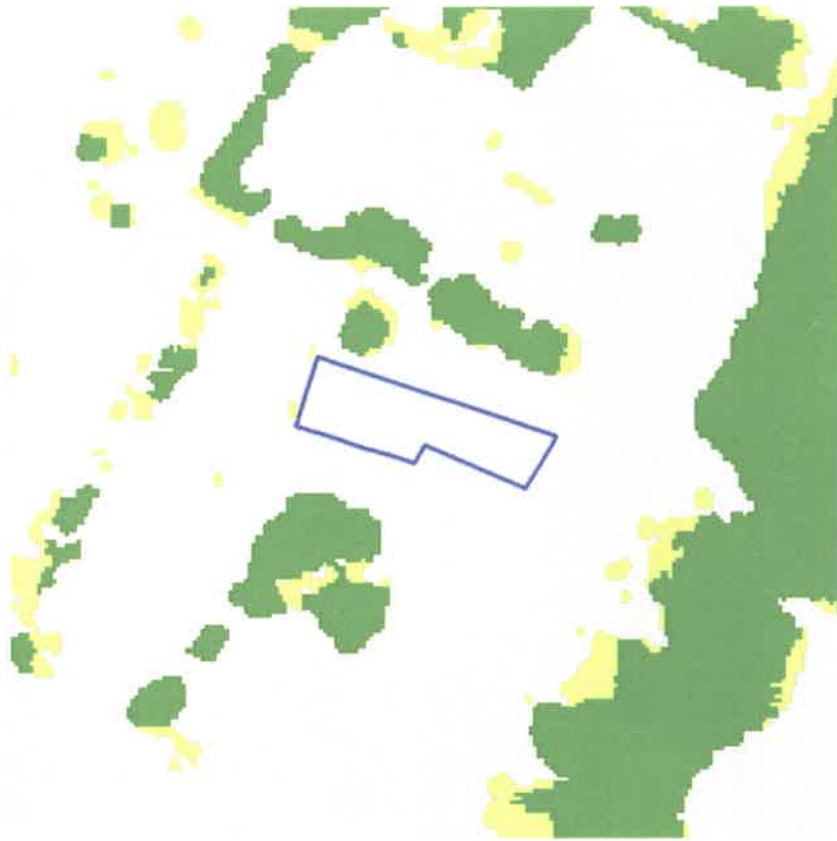


BRONNEN

- Agentschap voor Natuur en Bos
- [WMS Agentschap voor Natuur en Bos](#)
- [WFS Bosreferentielaaag 2000](#)



BRONNEN  
Digitale boswijzer Vlaanderen 2021  
[WMS Agentschap voor Natuur en Bos](#)



- Geen classificatie
- Hoog groen
- Laag groen
- Landbouw
- Niet groen



[Klik naar geo-portal](#)

**BRONNEN**

Agentschap voor Natuur en Bos  
[WMS Agentschap voor Natuur en Bos](#)

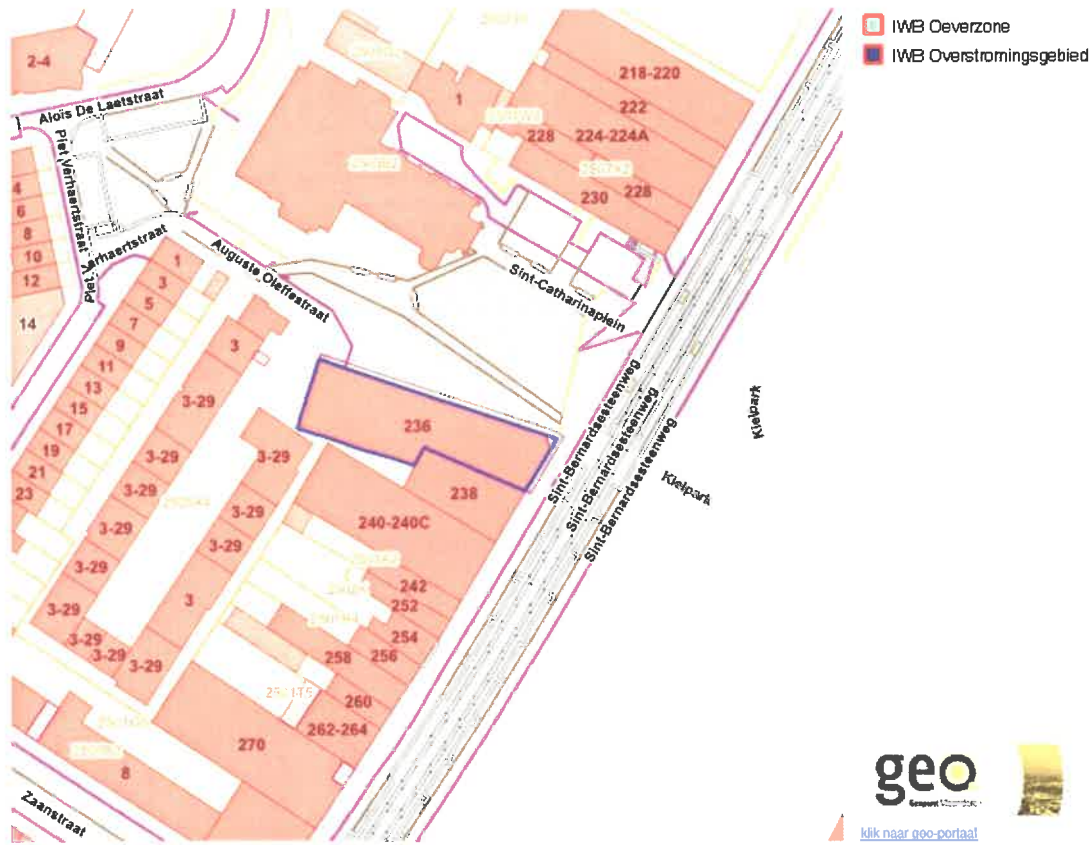




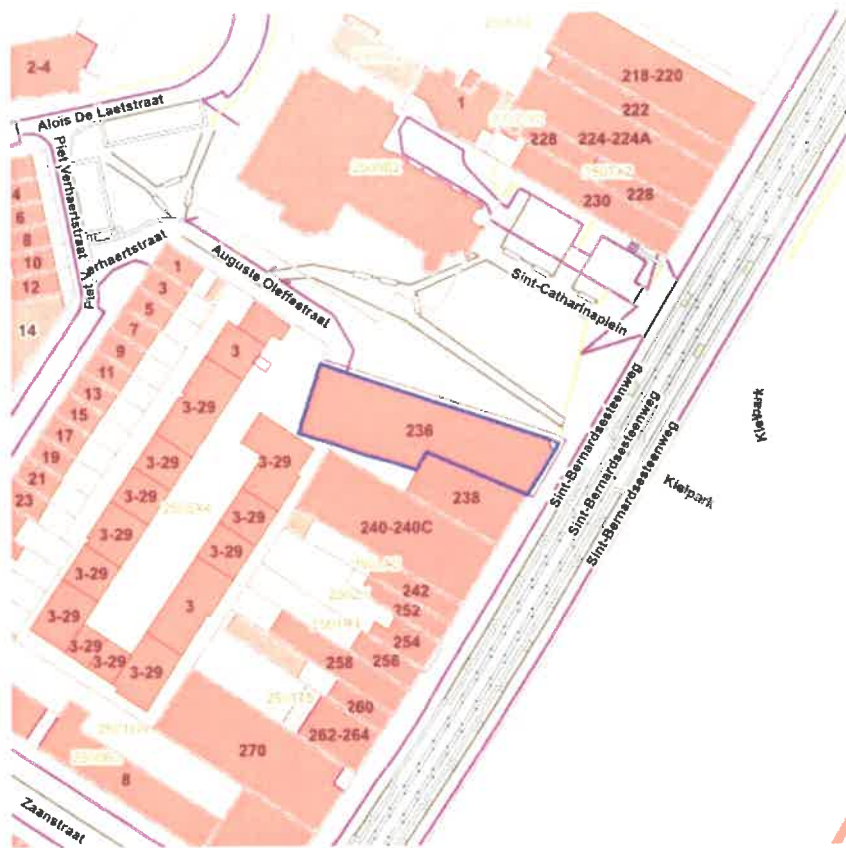
- Erfgoedbeheerplan
- Natuurbeheerplan Type 1
  - Natuurbeheerplan Type 2
  - Natuurbeheerplan Type 3
  - Natuurbeheerplan Type 4
  - Andere beheerplannen
  - Harmonisch Park- en Groenbeheerplan
  - Beperkt Bosbeheerplan
  - Uitgebreid Bosbeheerplan
  - Beheerplan Militair domein
  - Vlaams Natuurreservaat
  - Erkend Natuurreservaat
  - Aangewezen Bosreservaat
  - Erkend Bosreservaat



**BRONNEN**  
 ArcGIS Online voor WebGIS  
[WMS Mercator Publieke View Service](#)  
[WFS Mercator Publieke Download Service](#)



BRONNEN  
Voor meer informatie zie:  
[WMS RVV Albakeningen](#)  
[WFS Gebieden met recht van voorkoop](#)

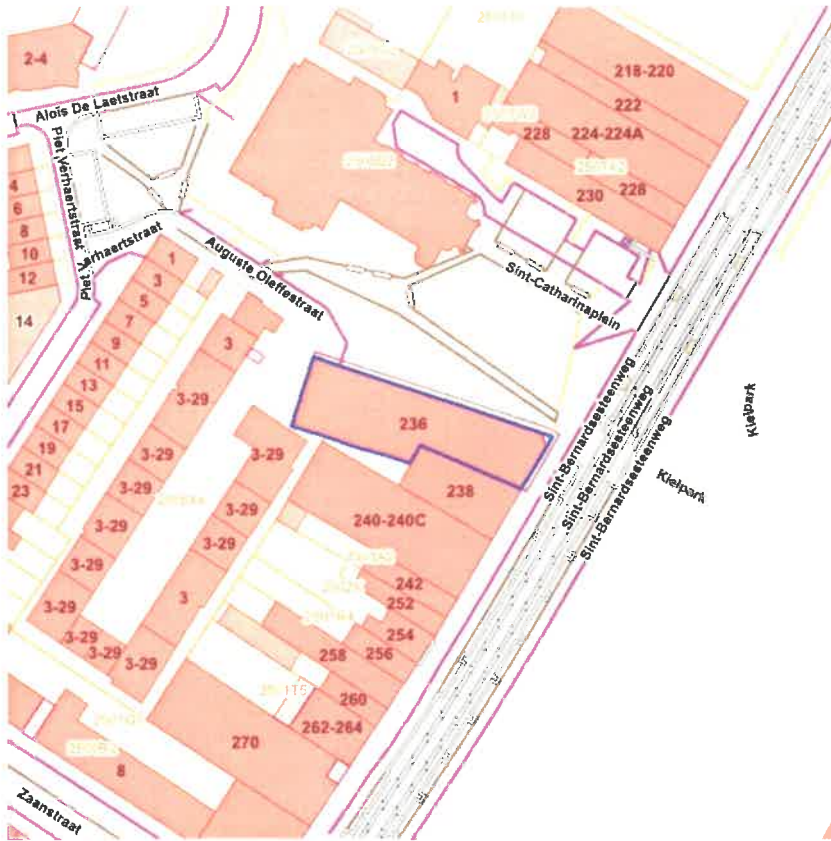


Sinds 1 oktober 2012 is het Harmoniseringsdecreet in werking en moeten aanbiedingen en uitvoeningen via het e-voorkooploket van de VLM verlopen.  
**Belangrijk:** De rangschikking van de begunstigen die een identieke volgorde hebben in onderstaande lijst is willekeurig en doet geen uitspraak over de volgorde van uitvoeren.

**Geen recht van voorkoop van toepassing** op 12-02-2024 op het perceel 11809I2504/00K000.

**BRONNEN**  
Agricultuur voor Vlaamse Provincie - Vlaanderen  
[Geografisch Informatiesysteem 'Vlaamse voorkooprechten'](#)

## Recht van voorkoop - afbakeningen



- RVV Ruimtelijk Uitvoeringsplan
- RVV Vlaams Ecologisch Netwerk
- Natuurinrichtingsproject
- RVV Havengebied
- RVV Natuurreservaat
- RVV de Vlaamse Waterweg nv
- RVV Bijzondere gebieden Vlaamse Wooncode
- RVV Landinrichtingsplan en inrichtingsnota
- RVV Ruitverkaveling uit kracht van wet
- RVV Ruitverkaveling grote infrastructuurwerken



### BRONNEN

Agentschap voor Natuur en Bos, De Vlaamse Waterweg NV, Agentschap voor de Vlaamse Wooncode, Vlaamse Landmaatschappij, De Vlaamse Havenautoriteit Antwerpen  
[WMS RVV Afbakeningen](#)  
[WFS Gebieden met recht van voorkoop](#)



[Kijk naar geo-portal](#)

**BRONNEN**

Agentschap voor de Media Vlaanderen  
[WMS Orthofotografie, middenschalie, winteropnamen, kleur, 2016, Vlaanderen](#)



[Kijk naar geo-portaal](#)

**BRONNEN**  
Agnethaag, Belgische Vlaanderen  
[WMS Orthofotomosaic, middenschaling, winteropnamen, kleur, 2017, Vlaanderen](#)



geo  
van Vlaanderen



[kijk naar geo-portaal](#)

**BRONNEN**

Agnethaag Bibliografie Vlaanderen

[WMS Orthofotomosaic, middenschalig, winteropnamen, kleur, 2019, Vlaanderen](#)



**BRONNEN**

Woningkwaliteit  
[Panden met een herstelvordering via PQI-service](#)





BRONNEN  
Wouter Vlaanderen  
[Vlaamse inventaris van ongeschikte en onbewoonbare woningen via POI-service Datasel](#)



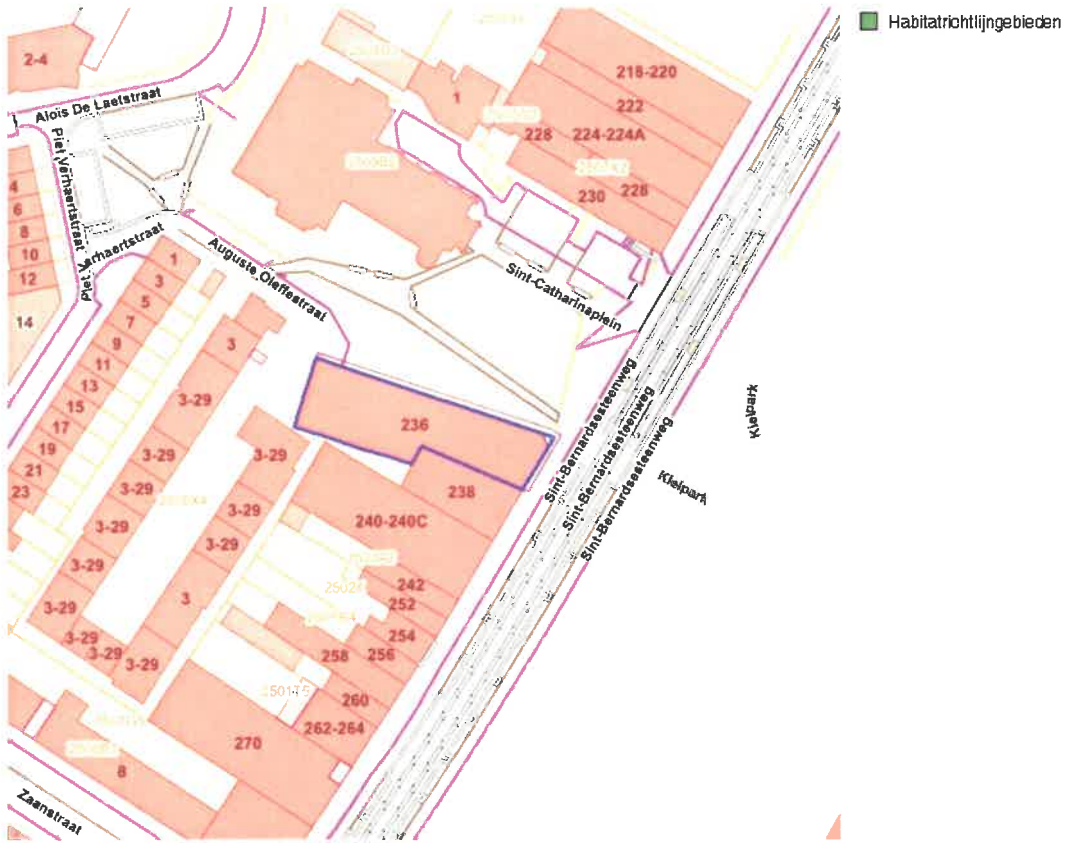
[klik naar geo-portaal](#)

BRONNEN  
Woningkwaliteit  
[Woningen met een conformiteitsattest via POI-service Dataset](#)

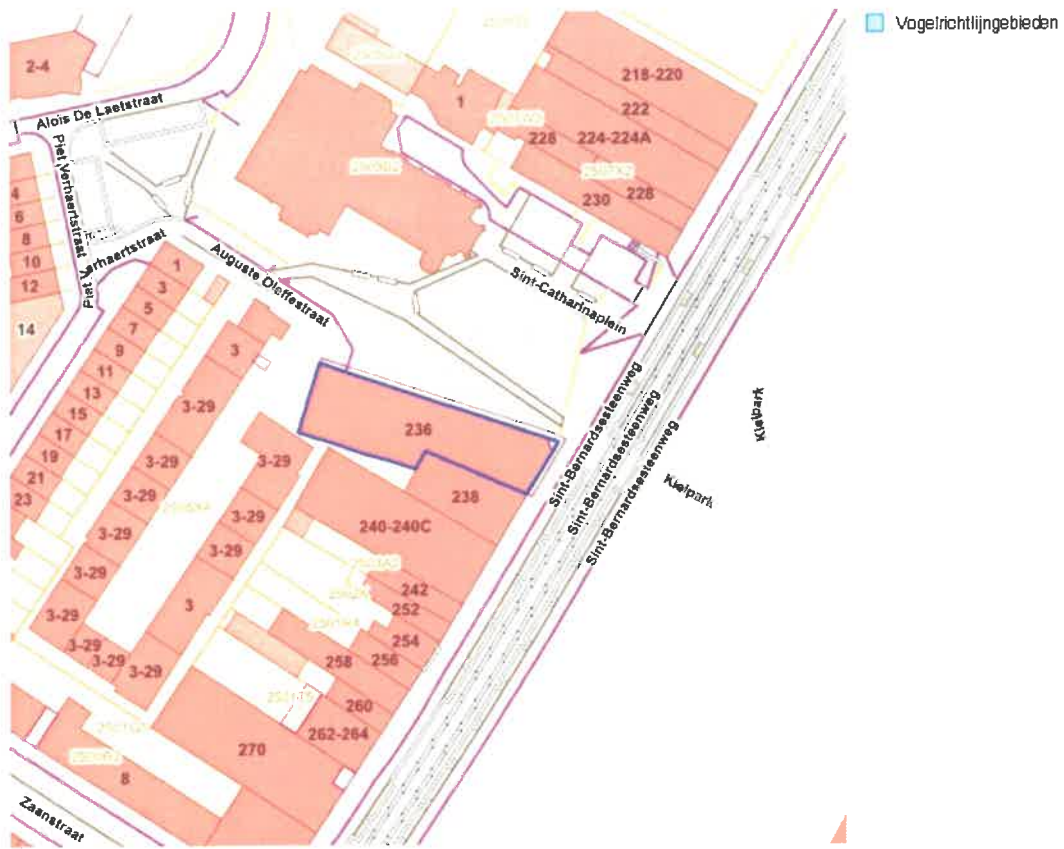


[klik naar geo-portal](#)

**BRONNEN**  
Agnitersat voor Zwitserland, Geonomenclator  
[WMS Mercator Publieke View Service](#)  
[WFS Mercator Publieke Download Service](#)

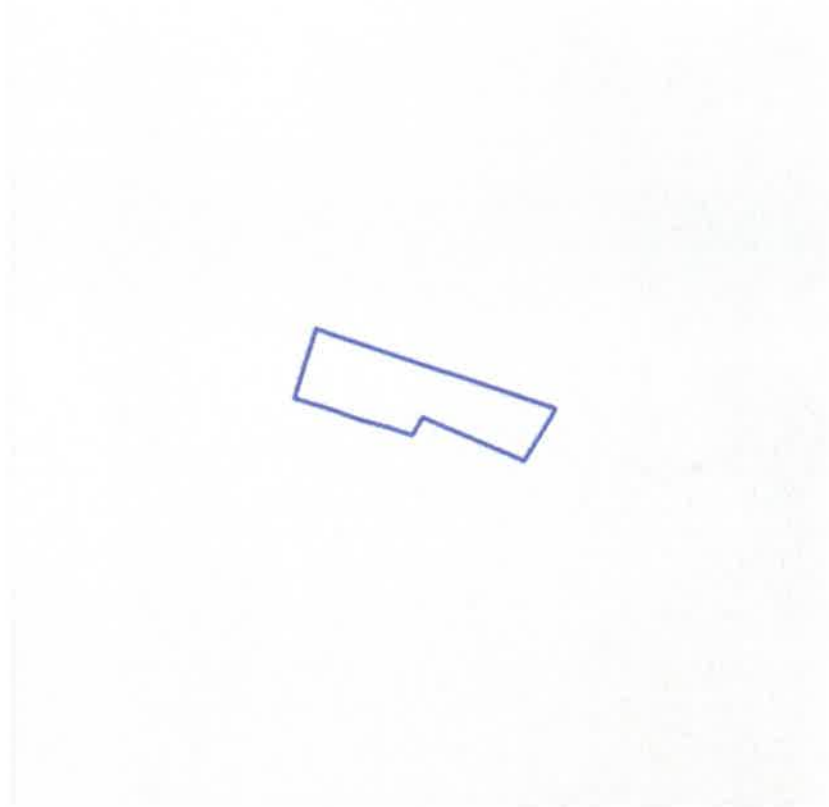


BRONNEN  
Agriplan.nl  
[WMS Mercator Publieke View Service](#)  
[WFS Mercator Publieke Download Service](#)



BRONNEN

- [AgnitioMapEditor: Tutorial en-Beuk](#)
- [WMS Mercator Publieke View Service](#)
- [WFS Mercator Publieke Download Service](#)



- Stedelijke gebieden en havengebieden
- Kust
- Kustpolders
- Scheldepolders
- Zandstreek binnen de Vlaamse Vallei
- Zandstreek buiten de Vlaamse Vallei
- Zandleem- en leemstreek
- Noorderkempen
- Centrale Kempen
- Zuidkempen
- Kempens Plateau
- Maasland
- Hageland
- Vochtig Haspengouw
- Droog Haspengouw
- Brabantse Leemstreek
- Land van Herve
- Scheldebekken met getijden
- Scheldebekken zonder getijden
- Netebekken
- Dije-Gete-Demeris
- Kustbekken met ijzer
- Maasbekken

**Traditioneel landschap**

<b>Identificator traditioneel landschap</b>	28
<b>Naam</b>	Stedelijke agglomeratie of (lucht)havengebied
<b>Streeknaam</b>	Stedelijke gebieden en havengebieden

BRONNEN  
[WMS Universiteit Gent](#)  
[WFS Traditionele landschappen](#)