

PROVINCIE OOST – VLAANDEREN

Gemeente KLUISBERGEN  
2e Afdeling, Berchem, sectie A.

Lot 1: Perceel nummers 609<sup>k2</sup> en 609<sup>e2 deel</sup>, oppervlakte: 26 ca.  
Lot 2: Perceel nummers 609<sup>m</sup> en 609<sup>e2 deel</sup>, oppervlakte: 26 ca.  
Lot 3: Perceel nummer 609<sup>k</sup> en 609<sup>r2</sup>, oppervlakte: 24 ca.

**OPMETINGSPLAN**

KADASTRAAL PLAN  
Schaal: 1/1.000



Opgemaakt door de M.S.O.G.  
**SALOMON Johan**

Fiertelmeers 76  
9600 Ronse

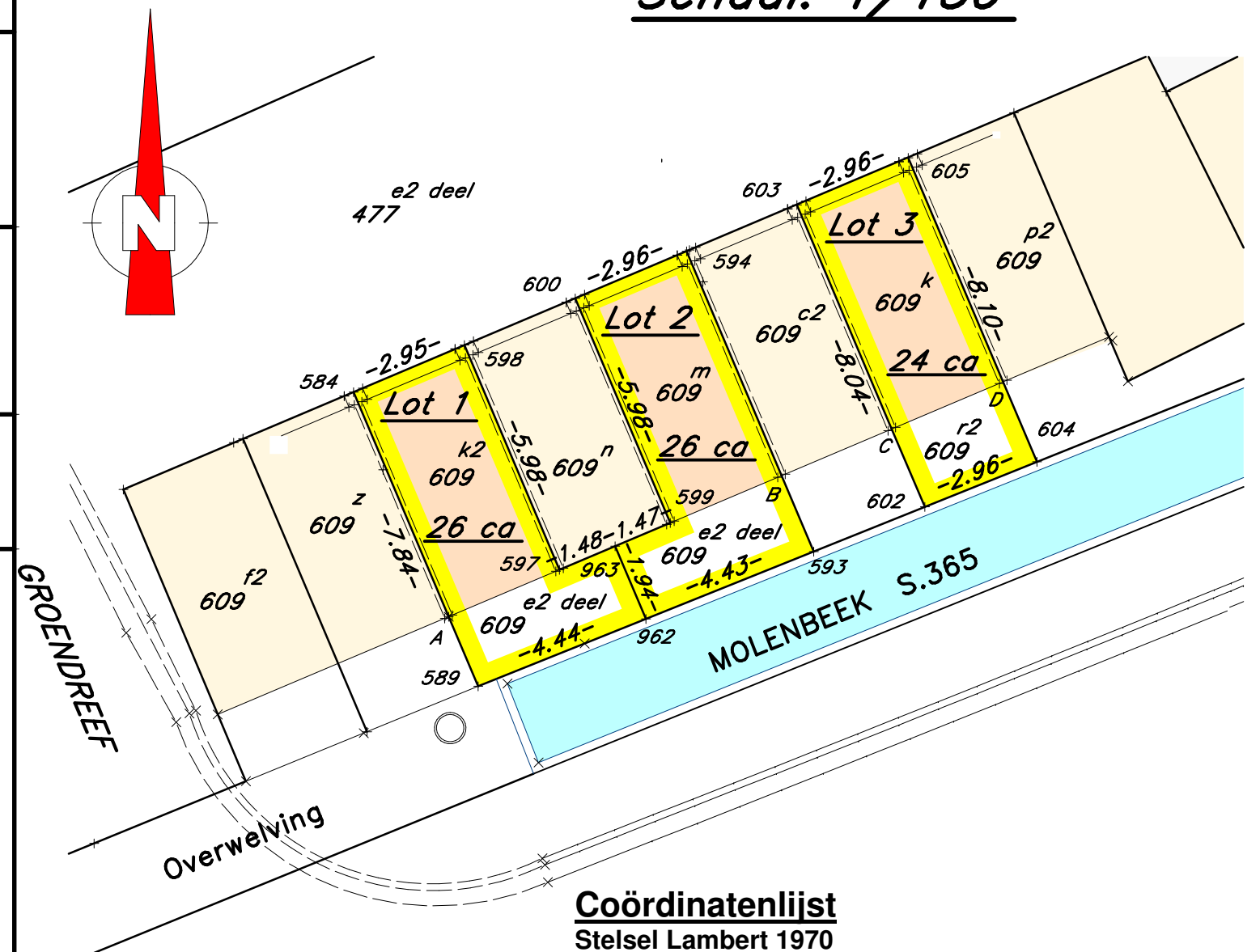
Gezwoven landmeter beëdigd voor de Rechtbank  
van Eerste Aanleg te Oudenaarde.  
LAN/04 0201  
Tel. 0475/25.73.83

Schaal: 1/150

Datum: 15 februari 2019

File: C:\... \181001 BRUGZAVEL GARAGE

Schaal: 1/150



**Coördinatenlijst**  
Stelsel Lambert 1970

Puntnummer	X	Y	Commentaar
584	90335.89	164696.08	Midden muur
589	90338.95	164688.86	Kruin Molenbeek
593	90347.18	164692.17	Kruin Molenbeek
594	90344.06	164699.53	Midden muur
597	90340.95	164691.72	Midden muur
598	90338.61	164697.23	Midden muur
599	90343.66	164692.87	Midden muur
600	90341.33	164698.38	Midden muur
602	90349.90	164693.26	Kruin Molenbeek
603	90346.76	164700.67	Midden muur
604	90352.65	164694.37	Kruin Molenbeek
605	90349.49	164701.83	Midden muur
962	90343.06	164690.52	Kruin Molenbeek
963	90342.31	164692.30	Nieuwe grens

**Grensbeschrijving:**

Muren 584-A, 598-597, 600-599, 594-B, 603-C en 605-D zijn " Mandelig ".