

Table des matières

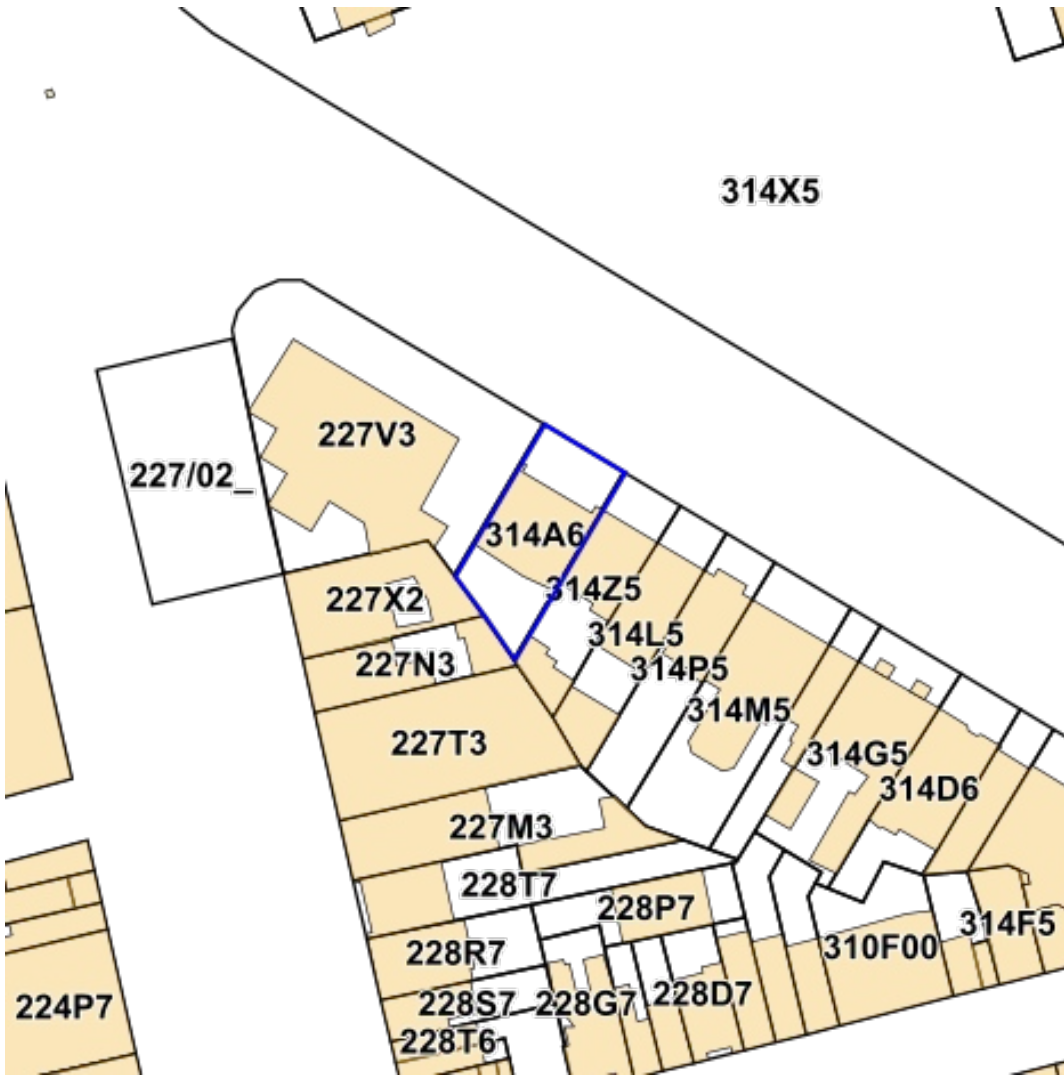


Cadastre.....	2
Orthophotoplans 2019.....	3
Economie et Emploi.....	4
Carte aléa d'inondation 2019.....	5
Carte aléa d'inondation fluvial 2019.....	6
Carte aléa d'inondation fluvial 2019 - élevé (PR 10 ans).....	7
Carte aléa d'inondation fluvial 2019 - moyen (PR 100 ans).....	8
Carte aléa d'inondation fluvial 2019 - faible (scénario extrême).....	9
Données hydrographiques.....	10
Inventaire Etat du Sol.....	11
Promenades et chemins.....	12
Réserves et espaces verts.....	13
Habitats Natura 2000.....	14
Sites Natura 2000.....	15
Sites Seveso.....	16
Zones de limitation du bruit des avions.....	17
Zones de protection de la forêt de Soignes.....	18
Monuments et Sites - Atlas Archéologique.....	19
Monuments et Sites - Inventaire archéologique et historique.....	20
Monuments et Sites - Patrimoine Naturel.....	21
Monuments et Sites - Statut légal et Registre.....	22
Contrats de quartiers.....	23
Contrats de rénovation urbaine (Programmes).....	24
Zones de préemption.....	25
Urbanisme.....	26

Légende

résultat dans carte

résultat dans parcelle





Sources
BUP - Urban
[WMS BruGIS](#)



Sources
CIRB / CIBG
[WMS CIRB](#)



Sources
BUP - Urban
[WMS BruGIS](#)

-  Zone ZEUS
-  Zone de développement 2015









Sources
 Bruxelles Environnement
[WMS Bruxelles Environnement](http://wms.bruxellesenvironnement.be)

-  aléa élevé
-  aléa moyen
-  aléa faible
-  Cours d'eau à ciel ouvert
-  Cours d'eau voûté
-  Étangs, mares, marais



Sources
 Bruxelles Environnement
[WMS Bruxelles Environnement](http://wms.bruxelles-environnement.be)

-  PR10ans
-  PR100ans
-  événement extrême
-  Cours d'eau à ciel ouvert
-  Cours d'eau voûté
-  Étangs, mares, marais

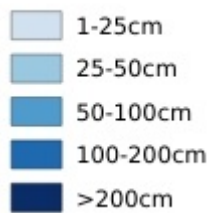


Sources
 Bruxelles Environnement
[WMS Bruxelles Environnement](http://WMS.Bruxelles-Environnement.be)





Sources
 Bruxelles Environnement
[WMS Bruxelles Environnement](https://www.bruxellesenvironnement.be/)



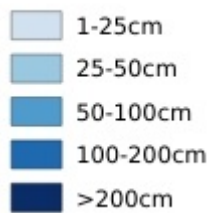
Cours d'eau à ciel ouvert

Cours d'eau voûté

Étangs, mares, marais



Sources
 Bruxelles Environnement
[WMS Bruxelles Environnement](http://WMS.Bruxelles-Environnement.be)



— Cours d'eau à ciel ouvert

— Cours d'eau voûté

■ Étangs, mares, marais



Sources

Bruxelles Environnement

[WMS Bruxelles Environnement](https://www.bruxellesenvironnement.be/)

- Captage actif permanent
- Captage actif temporaire
- Captage passe permanent
- Captage passe temporaire

■ Étangs, mares, marais

— Cours d'eau à ciel ouvert

— Cours d'eau voûté



Sources
 Bruxelles Environnement
[WMS Bruxelles Environnement](http://wms.bruxelles-environnement.be)

-  Catégorie 0
-  Catégorie 0 + 1
-  Catégorie 0 + 2
-  Catégorie 0 + 3
-  Catégorie 0 + 4
-  Catégorie 1
-  Catégorie 2
-  Catégorie 3
-  Catégorie 4






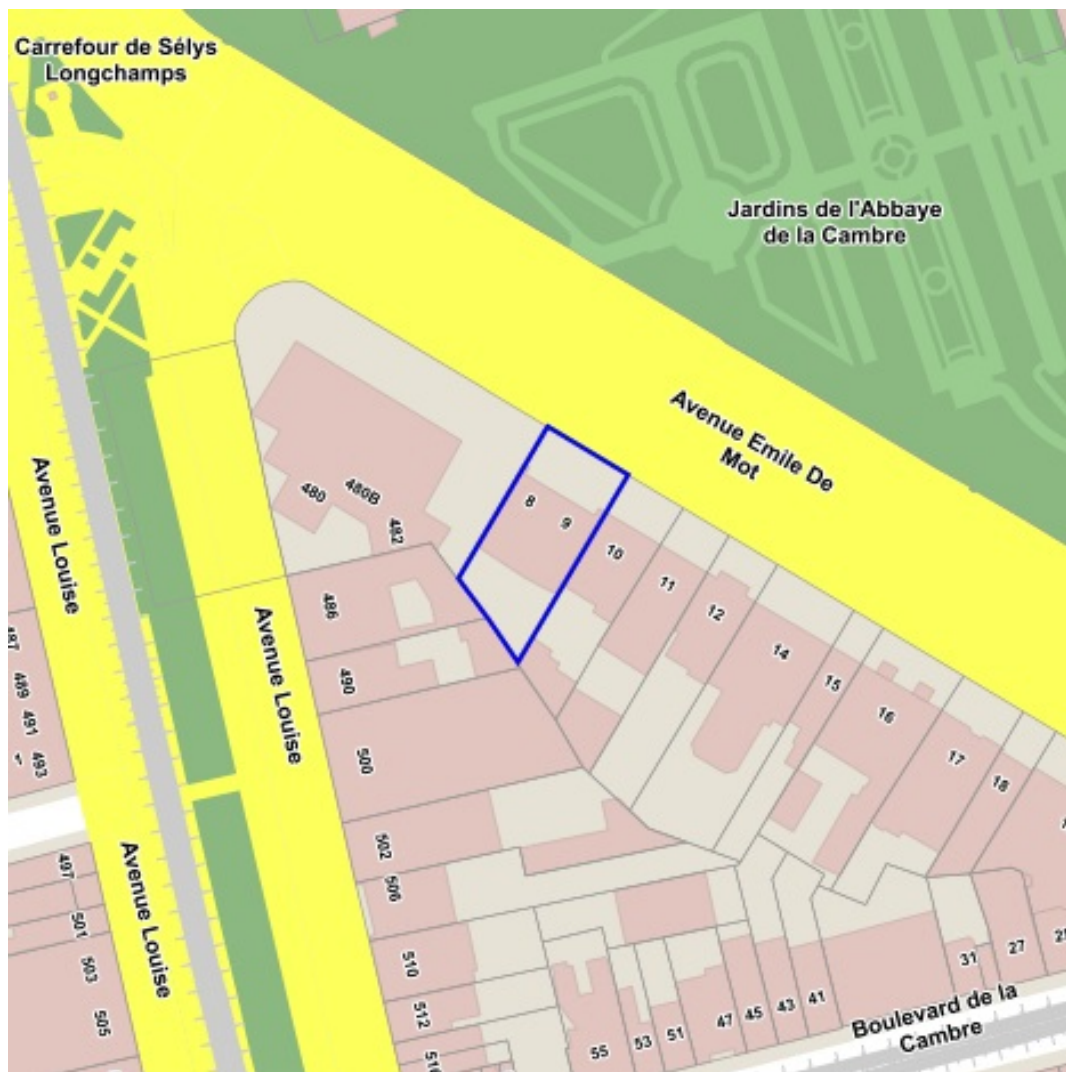
Sources
 Bruxelles Environnement
[WMS Bruxelles Environnement](http://WMS.Bruxelles-Environnement.be)

-  Promenade Verte - piéton et vélo
-  Promenade Verte - piéton
-  Promenade des Parcs Royaux
-  Cavaliers
-  Cyclistes
-  Cyclistes et cyclomoteurs
-  Piétons
-  Piétons et cavaliers
-  Piétons et cavaliers et cyclistes
-  Piétons et cyclistes
-  Routes



Sources
Bruxelles Environnement
[WMS Bruxelles Environnement](http://wms.bruxelles-environnement.be)

-  Réserves naturelles
-  Réserves forestières
-  Espaces verts publics



Sources

Bruxelles Environnement

[WMS Bruxelles Environnement](http://wms.bruxelles-environnement.be)

- 6430 Mégaphorbiaies sous-type humide à détrempe
- 6430 Mégaphorbiaies sous-type lisières forestières
- 6510 Prairies maigres de fauche
- 9120 Hêtraies acidophiles
- 9130 Hêtraies Asperulo-Fagetum
- 9160 Chênaies-charmaies (Carpinion-Betuli)
- 9190 Chênaies acidophiles
- 91E0 Forêts alluviales sous-type aulnaie marécageuse
- 91E0 Forêts alluviales sous-type aulnaie-frênaie à Carex remota
- 91E0 Forêts alluviales sous-type aulnaie-frênaie à hautes herbes
- 91E0 Forêts alluviales sous-type frênaie-ormie à Cerisier à grappes
- 91E0 Forêts alluviales sous-type saulaie arborescente à Saule blanc
- HIR Magnocariçaie
- HIR Prairie à Agrostis commun
- HIR Prairie à Crételle
- HIR Prairie à Populage des marais
- HIR Prairie à Potentille des oies
- HIR Roselières



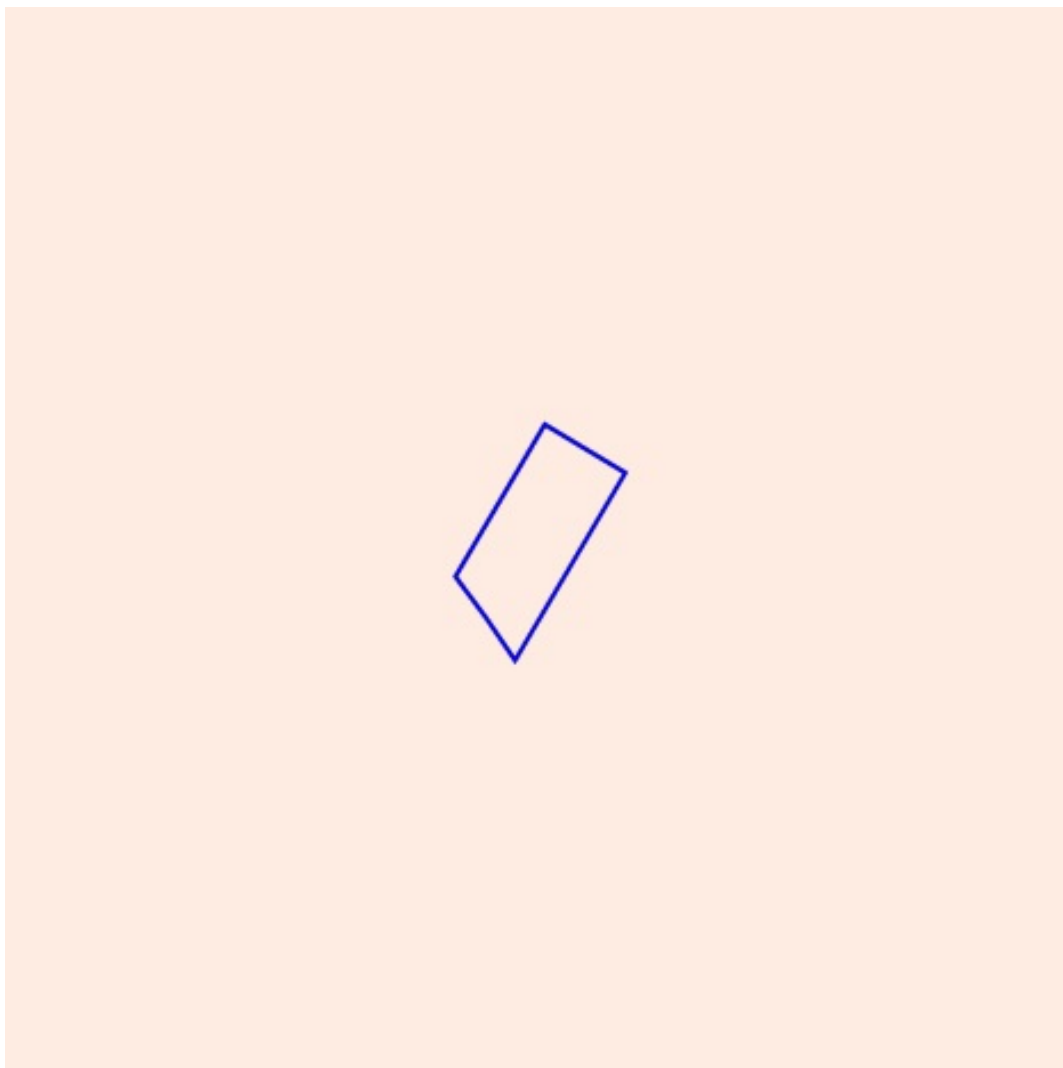
Sources
 Bruxelles Environnement
[WMS Bruxelles Environnement](http://wms.bruxelles-environnement.be)

- La forêt de Soignes avec lisières et domaines boisés avoisinants
- Zones boisées et ouvertes au Sud de la Région bruxelloise
- Zones boisées et zones humides de la vallée du Molenbeek dans le Nord-Ouest de la Région bruxelloise

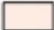




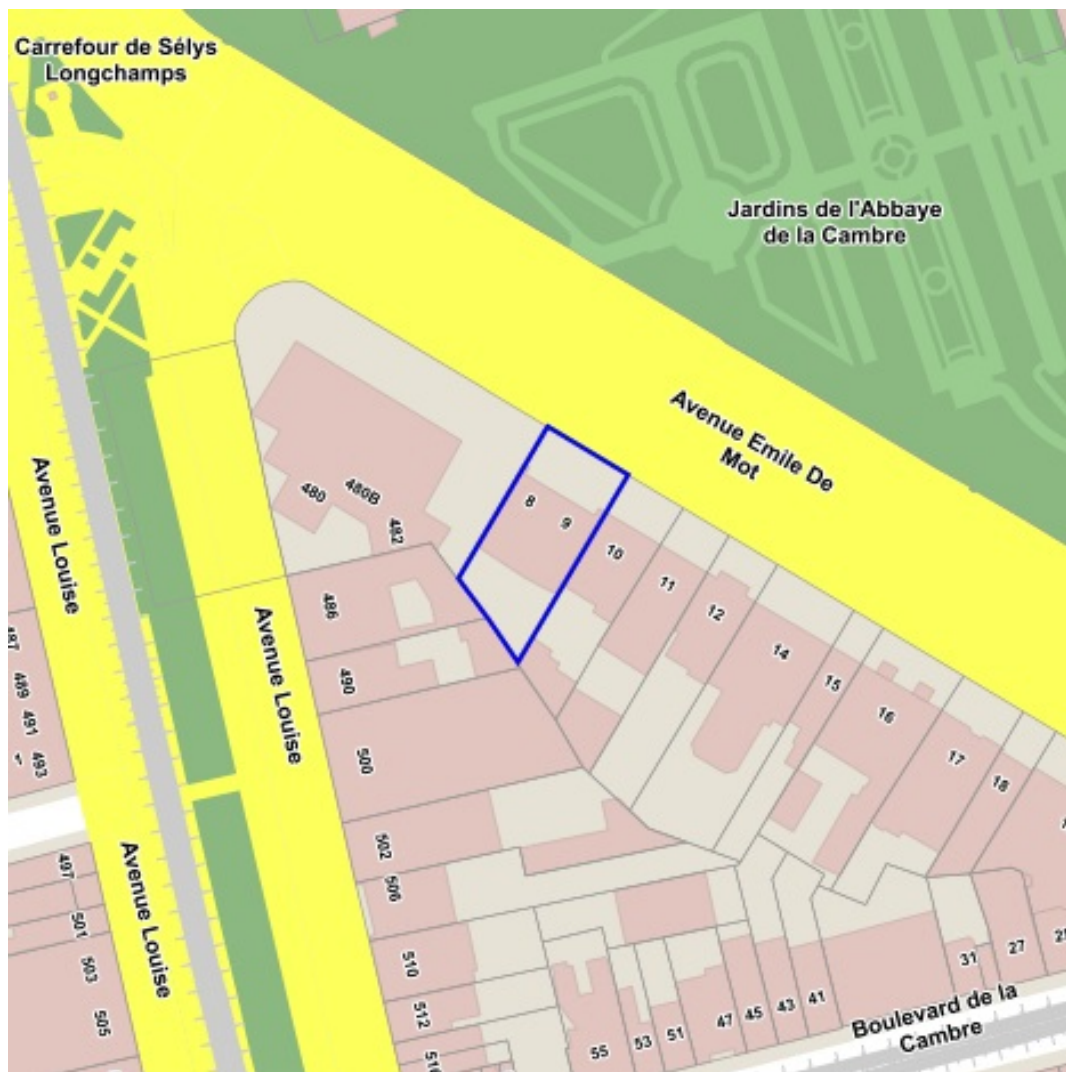
Sources
Bruxelles Environnement
[WMS Bruxelles Environnement](https://www.bruxellesenvironnement.be/)

 Sites Seveso




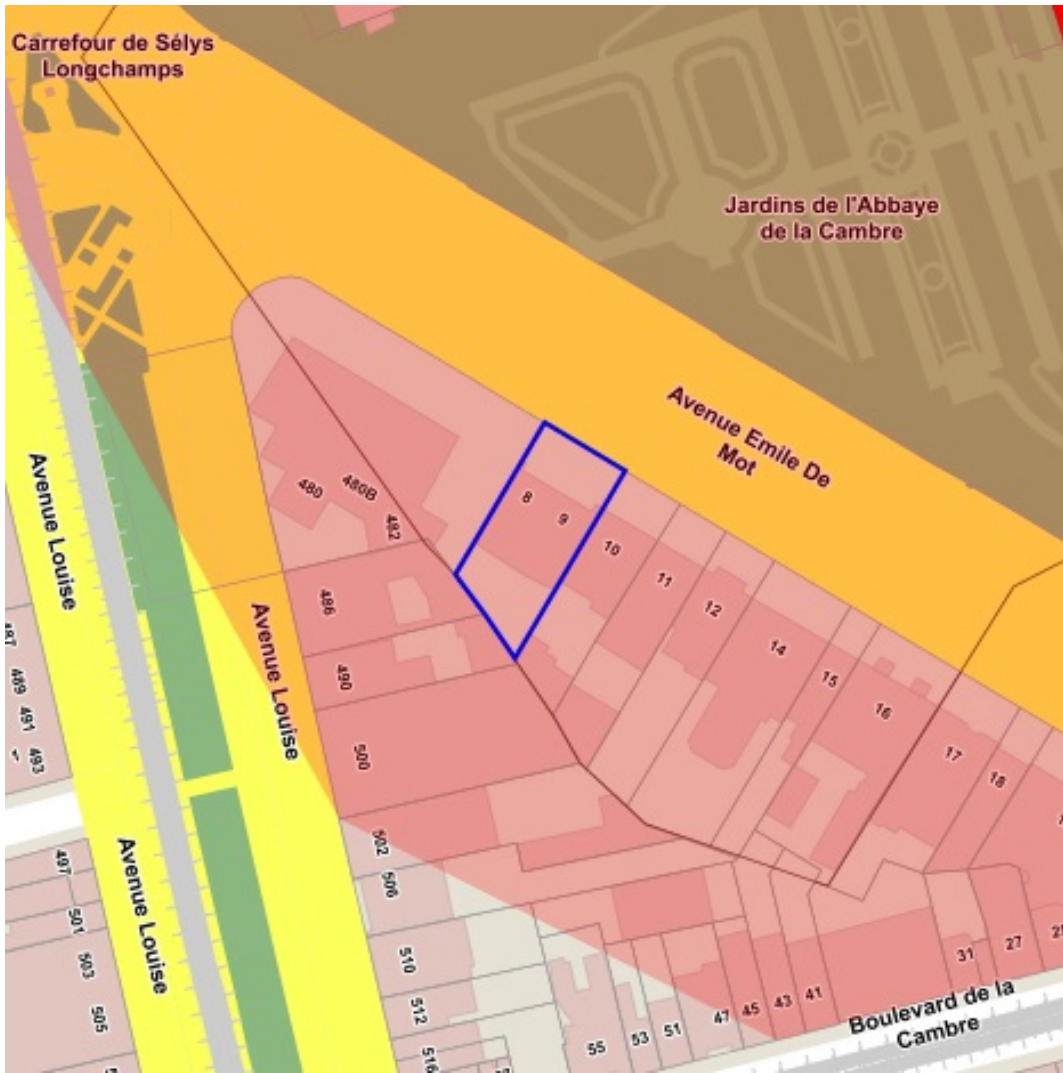
Sources
Bruxelles Environnement
[WMS Bruxelles Environnement](#)

-  Rayon de 0 km
-  Rayon de 10 km
-  Rayon de 12 km



Sources
Bruxelles Environnement
[WMS Bruxelles Environnement](http://wms.bruxellesenvironnement.be)

 Zones de protection en Forêt de Soignes



Sources
 BUP - Urban
[WMS BruGIS](#)

- Anciens cimetières
- ▲ Découvertes isolées
- Découvertes isolées
- Réseau hydrographique ancien
- Sites localisés avec plan
- Sites localisés sans plans
- Sites localisés sans plans
- ★ Sites non localisés
- Sites non localisés
- Sites potentiels
- Sites potentiels
- Zones d'extension du site



Sources
 BUP - Urban
[WMS BruGIS](#)

- Brasseries localisées sans plan
- Brasseries localisées avec plan
- Couvents du 16ème siècle
- Couvents du 17ème siècle
- Complexe
- Lieu de culte
- Lieu de vie
- Eau
- Jardin
- Cour
- Cimetière
- Couvents vestiges conservés
- Refuges localisés sans plan
- Refuges localisés avec plan



Sources
 BUP - Urban
[WMS BruGIS](#)

- 1 Tree
 - 2-9 Trees
 - > 10 Trees
 - Classement (classé, en cours ou en proposition)
 - Classement (classé, en cours ou en proposition)
 - Liste de Sauvegarde (inscrit, en cours ou en proposition)
 - Liste de Sauvegarde (inscrit, en cours ou en proposition)
 - A l'inventaire scientifique
 - A l'inventaire scientifique
 - A l'inventaire légal
 - A l'inventaire légal
 - Site inventorié
 - Site inventorié
 - Arbres d'avenir
 - Arbres d'avenir
 - ✗ Arbres abattus
 - ✗ Arbres abattus
 - ✗ Inventaire legal mais abattu
 - ✗ Inventaire legal mais abattu
 - ? Arbres disparus
 - ? Arbres disparus
- Arbres remarquables - 100 plus grand



Sources
 BUP - Urban
[WMS BruGIS](#)

- | | |
|--|----------------------------|
| Monument Classement Arrete definitif | Ouverture de procédure |
| Monument Classement Ouverture de procédure | Arrêté définitif |
| Monument Sauvegarde Arrete definitif | Zones de protection UNESCO |
| Monument Sauvegarde Ouverture de procédure | |
| Ensemble Classement Arrete definitif | |
| Ensemble Classement Ouverture de procédure | |
| Ensemble Sauvegarde Arrete definitif | |
| Ensemble Sauvegarde Ouverture de procédure | |
| Site Classement Arrete definitif | |
| Site Classement Ouverture de procédure | |
| Site Sauvegarde Arrete definitif | |
| Site Sauvegarde Ouverture de procédure | |
| Site Archeologique Classement Arrete definitif | |
| Site Archeologique Classement Ouverture de procédure | |
| Site Archeologique Sauvegarde Arrete definitif | |
| Site Archeologique Sauvegarde Ouverture de procédure | |
| Inventaire légal Quartiers Léopold | |
| Inventaire légal des sites | |
| Monument | |
| Site | |




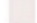


Sources
 BUP - Urban
[WMS BruGIS](#)

- Elaboration
- Exécution
- Mise en oeuvre
- Clôturé
- Logements
- Espaces publics
- Infrastructures
- Projets mixtes




Sources
BUP - Urban
[WMS BruGIS](#)

-  Elaboration
-  Exécution
-  Mise en oeuvre
-  Clôturé

Contrats de rénovation urbaine (Programmes)



Sources
BUP - Urban
[WMS BruGIS](#)

 Zones de préemption



Sources
 BUP - Urban
[WMS BruGIS](#)

- Projet
 - Permis délivré
 - Permis refusé/périmé/sans suite
 - Indéfini
 - Règlements zonés
 - Opaque Raster
 - Grey Polygon
 - Blue Line
 - Red Square Point
- Pôles de développement prioritaire