

Rue du Transvaal 69, (© ARCHistory, 2019)

Région de Bruxelles-Capitale  
INVENTAIRE DU  
PATRIMOINE  
ARCHITECTURAL

ANDERLECHT

## Rue du Transvaal 69 Rue Emile Carpentier 11

### Typologie(s)

maison ou immeuble de rapport  
rez-de-chaussée commercial

### Intervenant(s)

Oscar LARDO - architecte - 1903

### Styles

Éclectisme

### Inventaire(s)

Le patrimoine monumental de la Belgique. Anderlecht-Cureghem (Archistory - 2017-2019)

### Ce bien présente l'(es) intérêt(s) suivant(s)

- Artistique
- Esthétique
- Historique
- Urbanistique

### Recherches et rédaction

2019

### id

Urban : 39781

Immeuble de rapport de plan coudé, à rez-de-chaussée à usage de magasin côté rue du Transvaal et d'estaminet rue Carpentier, présentant deux façades analogues de style éclectique, architecte Oscar Lardo, 1903.

Élévations à travée unique et trois niveaux sous brisis. Les terrassons ont été reliés par une plateforme suite à la suppression de la courette aménagée dans l'angle extérieur du coude. Rez-de-chaussée en pierre blanche; étages en briques rouges, rehaussés de pierre blanche et de pierre bleue. Trois baies au rez-de-chaussée. Côté rue du Transvaal, une vitrine de magasin flanquée de portes, toutes trois à linteau sur coussinets, les portes surmontées d'une corniche et d'une baie d'imposte elle-même à corniche. Côté rue Carpentier, pour l'estaminet, porte à coussinets flanquée de deux étroites fenêtres, l'ensemble sous corniche et baies d'imposte. Au premier étage, balcon à garde-corps de bois (partiellement conservé), devant une porte-fenêtre à platebande sur coussinets, surmontée d'une corniche. Motifs circulaires de part et d'autre. Au second, fenêtre à deux meneaux et piédroits en pilastre, accolée à l'entablement. Lucarne de maçonnerie à meneau, jadis coiffée d'un fronton. Corniches et huisserie du rez-de-chaussée conservées. À l'intérieur, cage d'escalier dans l'angle intérieur du coude.

## Sources

### Archives

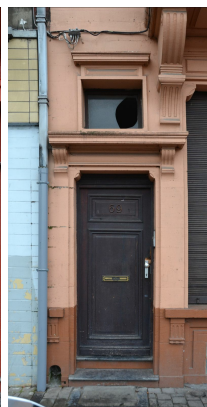
ACA/Urb. 9689 (11.12.1903).



Rue Émile Carpentier 11, (© ARCHistory, 2019)



Rue du Transvaal 69, rez-de-chaussée, (© ARCHistory, 2019)



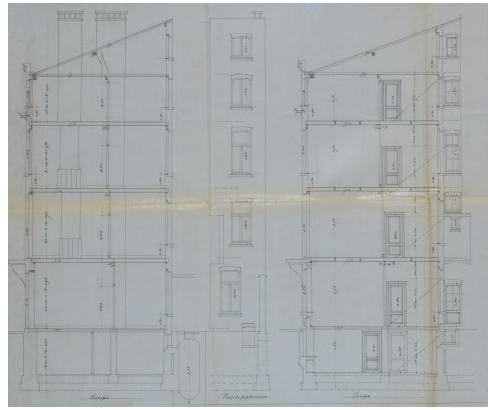
Rue du Transvaal 69, porte gauche, (© ARCHistory, 2019)



Rue Émile Carpentier 11, entrée, (© ARCHistory, 2019)



Rue Émile Carpentier 11 et rue du Transvaal 69, élévations, ACA/Urb. 9689 (11.12.1903)



Rue Émile Carpentier 11 et rue du Transvaal 69, coupes, ACA/Urb. 9689 (11.12.1903)



Rue Émile Carpentier 11 et rue du Transvaal 69, plans terriers, ACA/Urb. 9689 (11.12.1903)