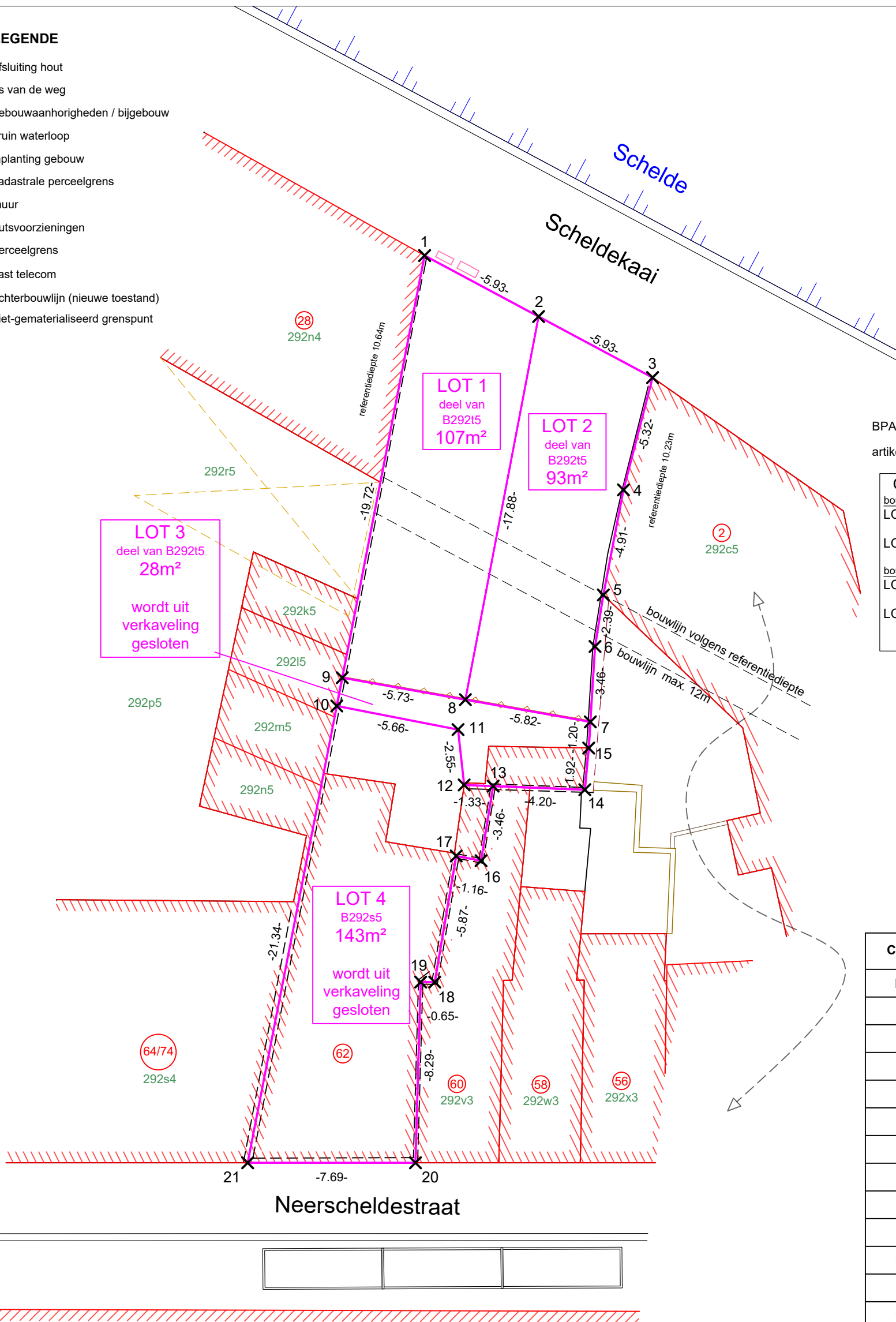
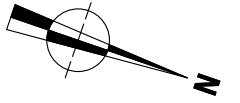


LEGENDE

-  afsluiting hout
-  as van de weg
-  gebouwaanhorigheden / bijgebouw
-  kruin waterloop
-  inplanting gebouw
-  kadastrale perceelgrens
-  muur
-  nutsvoorzieningen
-  perceelgrens
-  kast telecom
-  achterbouwlijn (nieuwe toestand)
-  niet-gematerialiseerd grenspunt



BPA SAS- en BASSIJNWIJK nr. G-18
artikel 3.4.1: bouwdiepte hoofdgebouw

OPPERVLAKTE	
bouwlijn volgens referentiediepte:	
LOT 1	bouwzone: 59 m ² tuinzone: 48 m ²
LOT 2	bouwzone: 56 m ² tuinzone: 36 m ²
bouwlijn max 12m (BPA):	
LOT 1	bouwzone: 68m ² tuinzone: 39m ²
LOT 2	bouwzone: 65m ² tuinzone: 27m ²

Coördinatenlijst (Lambert 72)		
Nr	X	Y
1	106107.74	192657.32
2	106108.69	192663.17
3	106109.63	192669.02
4	106114.93	192669.43
5	106119.79	192670.13
6	106122.15	192670.54
7	106125.49	192671.46
8	106126.39	192665.71
9	106127.27	192660.04
10	106128.58	192660.23
11	106127.80	192665.84
12	106130.10	192666.93
13	106129.72	192668.20
14	106128.51	192672.23
15	106126.65	192671.78
16	106133.13	192668.79
17	106133.30	192667.64
18	106139.09	192668.59
19	106139.30	192667.98
20	106147.21	192670.45
21	106149.72	192663.18

De bepaalde perceelgrenzen worden als volgt omschreven:

- 1-2-3-4-5-6-7-15-14-13-12-11-10-21-20-19-18-17-16-13 & 9-1:
conform het proces-verbaal van opsplitsing (dd. 02/02/2022) opgesteld door dhr. Thomas Couckuyt;
- 7-8-9: nieuw gecreëerde grens - privatieve houten afsluiting horende bij het LOT 1 & LOT 2;
- de grenspunten en grenssegmenten werden niet gematerialiseerd, tenzij anders vermeld op het plan.

Thomas Couckuyt
landmeter-expert - LAN131568
handelend in naam en voor rekening van Claeysens en Couckuyt BV

VERKAVELING SCHELDEKAAI, LEDEBERG

schaal 1/200

16/08/2023

Neerscheldestraat 62, 9050 Gent

Gent 22ste afdeling/ Gentbrugge 2de afdeling, sectie B, 292s5 & 292t5

VERKAVELINGSPLAN - NIEUWE TOESTAND

OMV_2022167655 vergund op 09/03/2023



Claeysens & Couckuyt
EXPERTS

Claeysens en Couckuyt BV
Kouterbaan 16B
9830 Sint-Martens-Latem

09 233 40 54
info@ccexperts.be
www.ccexperts.be