

Commune d'YVOIR
1^{ère} division

Plan de mesurage et bornage d'une propriété appartenant à
faisant l'objet d'une vente à

Références cadastrales : Section A, n° 245 c2/partie.

Contenance mesurée de la propriété : 11 ares 67 centiares.



Levé et dressé par le soussigné Géomètre - Expert juré,

Régis BUCHET - Géomètre - Expert juré

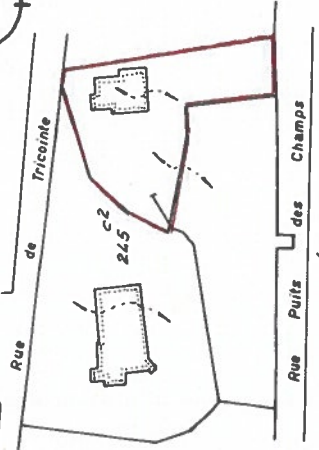
rue des Aujes, 6A - 5170 LESVE (PROFONDEVILLE)

Tél. : 081/43.21.15 - 0495/24.63.53

Fax : 081/43.21.25

Lesve, le 17 mars 1999

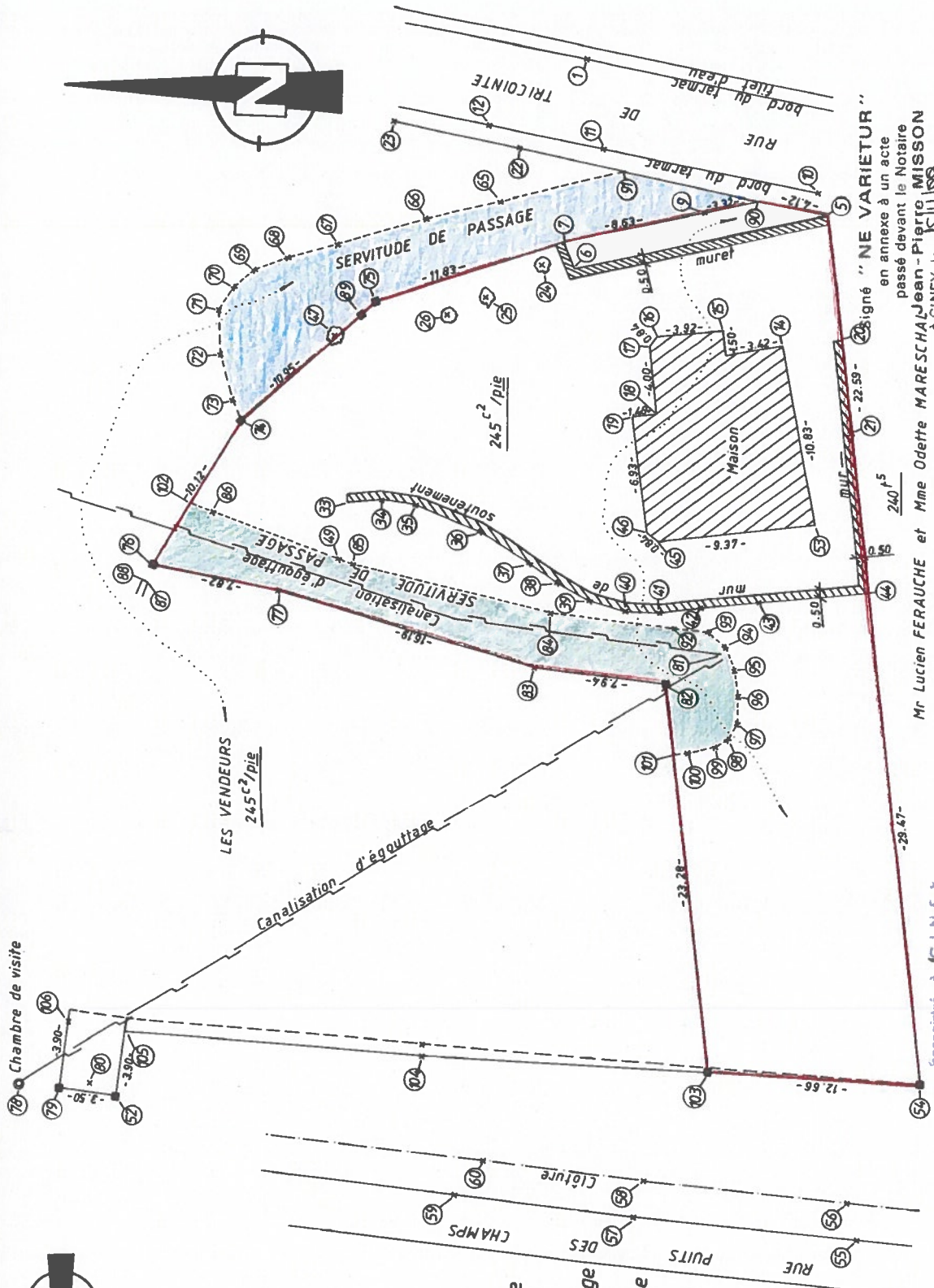
PLAN DE DIVISION



Echelle : 1 / 1250

NOTES :

- 1) La limite 54-103-104-105 a été rétablie conformément au croquis modèle 207 n°4 de 1988 du Cadastre.
- 2) Sous liseré vert : servitude de passage au profit des vendeurs.
- 3) Sous liseré bleu : servitude de passage au profit des acquéreurs.
- 4) En rouge : propriété vendue à
- 5) Les arbres plantés à distance non réglementaire seront maintenus.



Mr Lucien FERAUCHE et Mme Odette MARESCHAU
 en annexe à un acte passé devant le Notaire Jean-Pierre MISSON à CINEY, le 14/11/99

Enregistré à CINEY

le 30 Aout 1999
 Vol. 81
 M. MILLEFRANCS

LE TESTIFICATEUR PRINCIPAL
 E. MAHERGE

Pour accord sur les limites et les servitudes,

Les Vendeurs

Les Acquéreurs

Echelle : 1 / 250

LISTE DE COORDONNEES LOCALES

N°	X	Y	Nature des points	N°	X	Y	Nature des points
5	182,92	199,88	Point de limite	59	169,47	260,88	Bord du tarmac
6	193,71	210,84	Muret en pierres	60	169,21	258,27	Bord du tarmac
7	195,17	209,85	Muret en pierres	65	199,66	209,90	Servitude de passage
9	189,10	203,72	Point de limite	66	202,76	213,21	Servitude de passage
10	184,09	199,07	Bord du tarmac	67	206,44	217,48	Servitude de passage
11	196,23	203,93	Bord du tarmac	68	208,53	219,80	Servitude de passage
12	202,72	206,51	Bord du tarmac	69	209,83	221,60	Servitude de passage
14	180,91	207,82	Coin de la maison	70	210,34	223,15	Servitude de passage
15	184,33	209,00	Coin de la maison	71	210,36	224,80	Servitude de passage
16	187,40	211,42	Coin de la maison	72	208,82	226,94	Servitude de passage
17	187,48	212,26	Coin de la maison	73	206,74	228,74	Servitude de passage
18	184,94	215,35	Coin de la maison	74	205,60	229,57	Nouvelle borne FENO
19	186,07	216,31	Coin de la maison	75	202,62	219,03	Nouvelle borne FENO
20	178,20	205,55	Mur en pierres	76	205,44	239,69	Borne en pierre
21	174,59	209,88	Mur en pierres	77	198,20	236,74	Point de limite
22	200,51	206,67	Point de limite	78	195,28	270,07	Chambre de visite
23	207,64	209,52	Point de limite	79	193,05	268,91	Borne existante
24	195,48	211,66	Arbre	80	191,67	267,53	Puits
25	197,29	215,17	Arbre	81	173,80	225,21	Egouttage
26	198,59	217,27	Arbre	82	175,60	228,47	Nouvelle borne FENO
33	197,57	230,03	Mur de soutènement	83	182,73	231,97	Point de limite
34	195,88	228,73	Mur de soutènement	84	183,65	228,68	Servitude de passage
35	194,08	227,83	Mur de soutènement	85	195,25	232,91	Servitude de passage
36	189,94	227,02	Mur de soutènement	86	204,09	235,04	Servitude de passage
37	186,46	226,92	Mur de soutènement	87	205,06	240,66	Balustrade
38	184,37	227,01	Mur de soutènement	88	205,45	240,75	Balustrade
39	182,20	226,88	Mur de soutènement	89	202,89	220,20	Borne FENO existante
40	180,06	226,21	Mur de soutènement	90	186,76	201,36	Point de limite
41	178,30	225,17	Mur de soutènement	91	194,41	204,31	Servitude de passage
42	176,40	223,55	Mur de soutènement	92	177,07	225,45	Servitude de passage
43	173,73	221,38	Mur de soutènement	93	175,23	224,48	Servitude de passage
44	168,57	217,33	Mur de soutènement	94	173,86	224,65	Servitude de passage
45	180,73	221,66	Coin de la maison	95	172,66	225,49	Servitude de passage
46	181,57	221,59	Coin de la maison	96	171,62	226,69	Servitude de passage
47	203,66	222,17	Arbre	97	170,75	228,07	Servitude de passage
49	196,09	233,08	Servitude de passage	98	170,68	229,15	Servitude de passage
52	189,88	267,42	Borne existante	99	171,16	230,02	Servitude de passage
53	173,48	215,70	Coin de la maison	100	172,24	231,17	Servitude de passage
54	149,92	240,15	Borne existante	101	172,95	231,72	Servitude de passage
55	148,05	249,95	Bord du tarmac	102	205,51	235,38	Servitude de passage
56	149,73	248,41	Bord du tarmac	103	160,87	246,50	Nouvelle borne FENO
57	159,92	256,10	Bord du tarmac	105	191,54	263,89	Point de limite
58	160,64	253,99	Bord du tarmac	106	194,71	265,38	Point de limite

