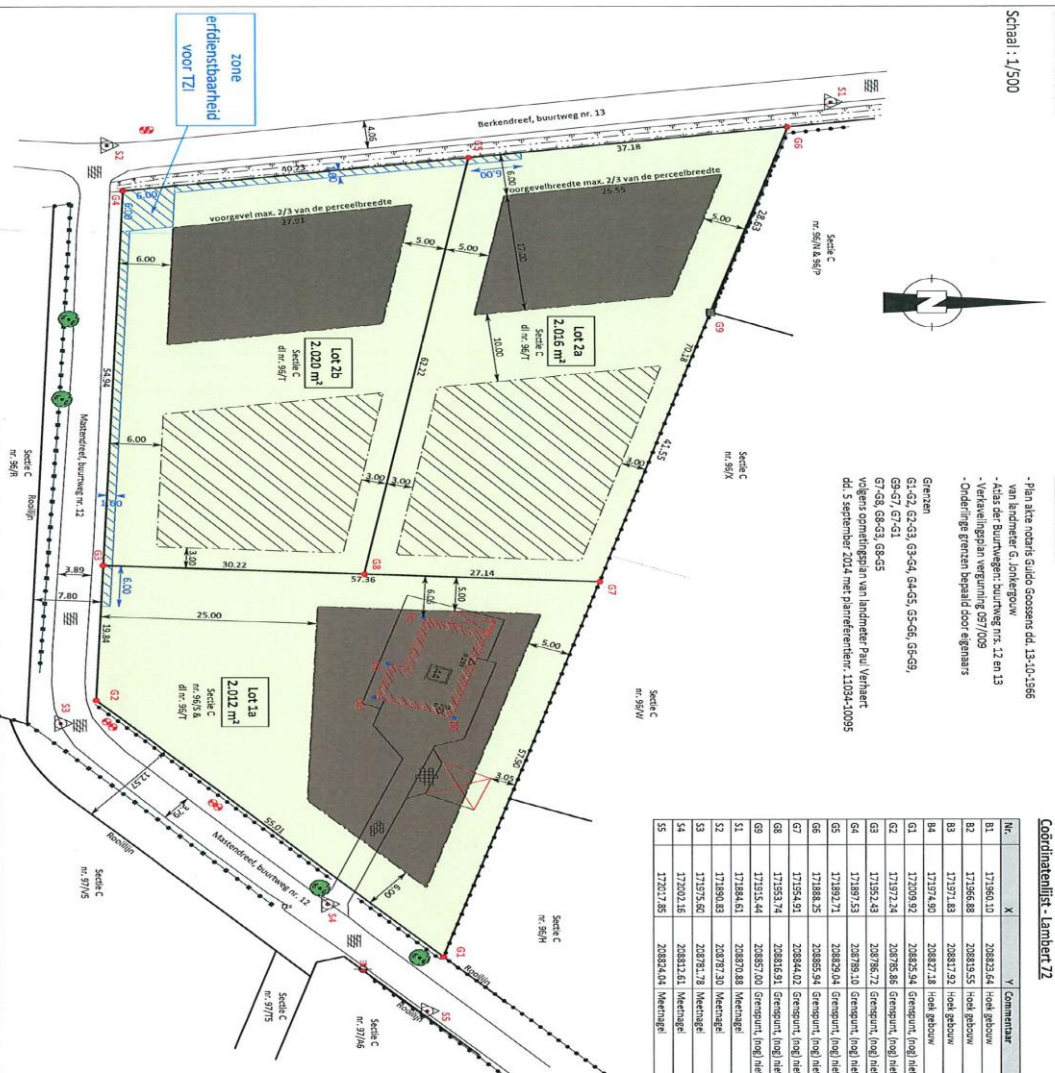


Zandhoven 3de Afdeling Sectie C nrs. 96/T & 96/S

Opgemeten in 2014 en in plan gebracht door ondergetekende
Landmeter-Expert te Grobbendonk op 3 mei 2023.

OPMETINGSPLAN

Schaal: 1/500



Grensovereenkomst:

- Planakte notaris Guido Goossens dd. 13-10-1966 van landmeter G. Jonhregow
 - Atlas der Buurtwegen, buurtweg nrs. 12 en 13
 - Verkeersliggingplan vergunning 097/009
 - Ouderlinge grenzen bepaald door eigeijners
- Grenzen
G1-G2, G2-G3, G3-G4, G4-G5, G5-G6, G6-G7, G7-G8, G8-G9, G9-G5

Volgens sommenplan van landmeter Paul Verhert dd. 5 september 2014 met planreferentie nr. 11094-10095

Coördinatenlijst - Lambert 72

Nr.	X	Y	Commentaar
B1	171960.10	208825.64	Hoek gebouw
B2	171966.88	208819.55	Hoek gebouw
B3	171971.48	208817.92	Hoek gebouw
B4	171974.90	208827.18	Hoek gebouw
G1	172009.92	208825.94	Grenspunt (hoog) lde
G2	171972.24	208785.86	Grenspunt (hoog) lde
G3	171952.48	208786.72	Grenspunt (hoog) lde
G4	171997.53	208789.10	Grenspunt (hoog) lde
G5	171992.71	208829.04	Grenspunt (hoog) lde
G6	171988.25	208855.94	Grenspunt (hoog) lde
G7	171954.91	208844.02	Grenspunt (hoog) lde
G8	171953.74	208816.91	Grenspunt (hoog) lde
G9	171915.44	208857.00	Grenspunt (hoog) lde
T1	171984.65	208970.88	Meerlinge
S2	171990.08	208971.30	Meerlinge
S3	171975.60	208978.78	Meerlinge
S4	172002.16	208813.61	Meerlinge
S5	172017.85	208824.04	Meerlinge