

Proces-verbaal van opmeting

OOST-VLAANDEREN

Blaarhoek 13, 9790 Wortegem-Petegem

kadaster:

Wortegem-Petegem 4de afdeling / Elsegem, Sectie A nr 330L

WEST-VLAANDEREN

kadaster:

Anzegem 2de afdeling / Gijzelbrechtegem, Sectie A nr 332E

COORDINATENLIJST GRENSPUNTEN (Lambert 72)

hoekpunten niet gematerialiseerd, tenzij anders vermeld
perceelsgrenzen niet gematerialiseerd, tenzij anders vermeld

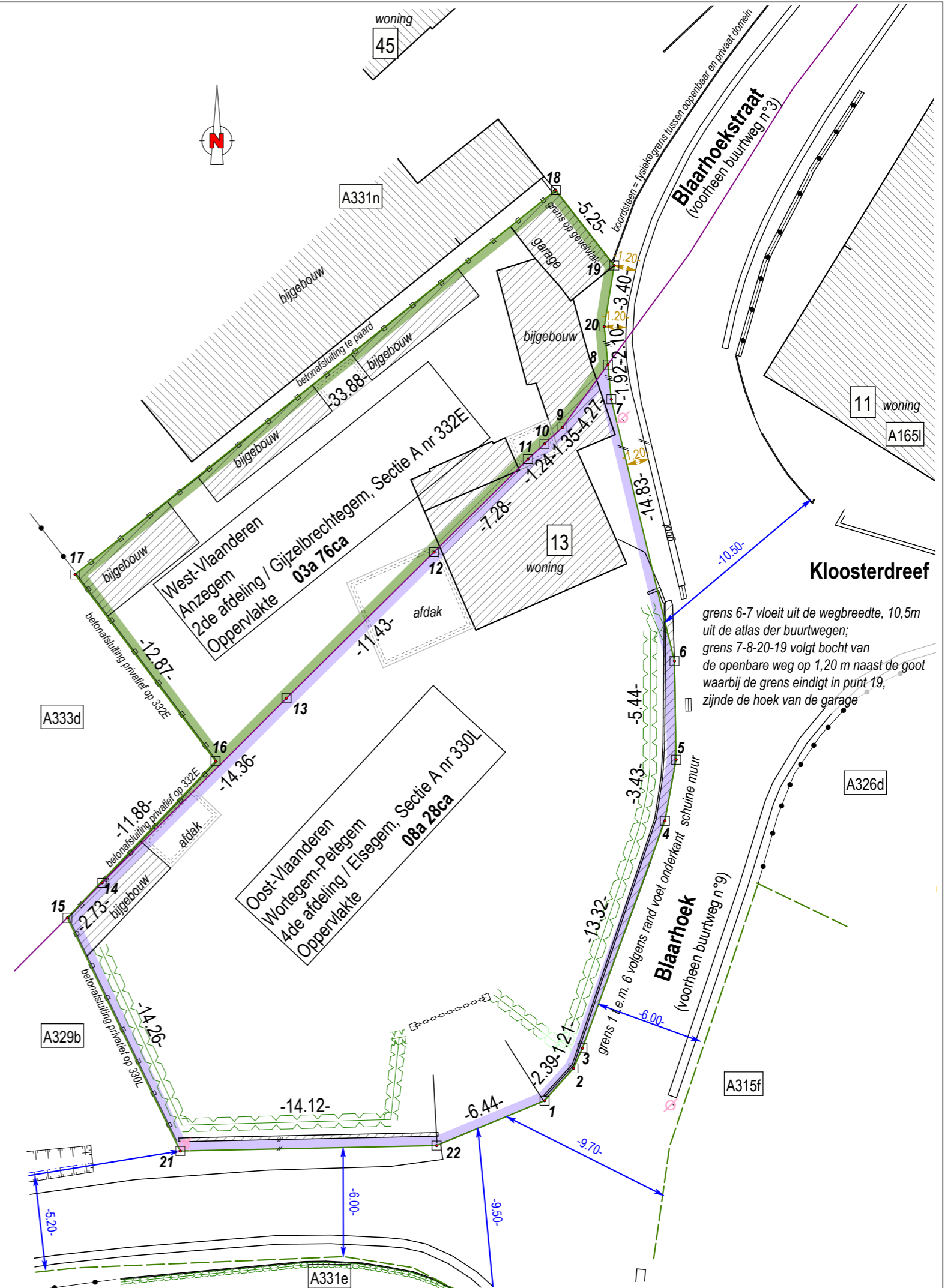
Nr	X	Y	omschrijving grenspunt
1	89710.00	169222.60	niet gematerialiseerd
2	89711.59	169224.39	niet gematerialiseerd
3	89712.09	169225.50	niet gematerialiseerd
4	89716.63	169238.01	niet gematerialiseerd
5	89717.25	169241.38	niet gematerialiseerd
6	89717.16	169246.82	niet gematerialiseerd
7	89713.68	169261.24	niet gematerialiseerd
8	89713.493	169263.150	niet gematerialiseerd
9	89710.985	169259.693	niet gematerialiseerd
10	89709.996	169258.778	niet gematerialiseerd
11	89709.089	169257.938	niet gematerialiseerd
12	89703.914	169252.816	niet gematerialiseerd
13	89695.796	169244.771	niet gematerialiseerd
14	89685.652	169234.601	niet gematerialiseerd
15	89683.726	169232.670	niet gematerialiseerd
16	89691.88	169241.30	niet gematerialiseerd
17	89684.16	169251.59	niet gematerialiseerd
18	89710.62	169272.75	hoek gebouw
19	89713.84	169268.60	hoek gebouw
20	89713.29	169265.24	niet gematerialiseerd
21	89689.94	169219.83	niet gematerialiseerd
22	89704.06	169220.13	niet gematerialiseerd

LEGENDE

- Perceelsgrens
- Perceelsgrens - provinciale grens
- Bestaande grenspaal
- kadastrale perceelsgrens
- Grenspunt
- Afmetingen uit Atlas der buurtwegen
- Paal verlichting
- Haag
- Hekken- Poort
- Draadafsluiting
- Betonafsluiting
- Afdak
- Gebouw
- Bovenkant Talud
- As Gracht
- Inspectieput rond deksel
- Straatkolk
- Paal verlichting

Volgende bronnen werden geraadpleegd bij de opmaak van het pv van opmeting:

- Bestaande toestand
- Atlas der buurtwegen
- Data ontvangen van FOD Financiën, Centrum van Opmetingen en Fotogrammetrie betreffende de provinciale grens



Naar waarheid opgemaakt door ondergetekende Katrien Schollaert, landmeter-expert, beëdigd door de Rechtbank van Eerste Aanleg te Gent, ingeschreven op het tableau van de landmeters-experten onder het nummer LAN 040955

te Sint-Lievens-Houtem, 3 februari 2025 SCHAAL 1/250
DOSSIER 24LA27



PRO-GEO PM vof
's Hondshuffel 14
B-9520 SINT-LIEVENS-HOUTEM
Tel. 053 63 28 49