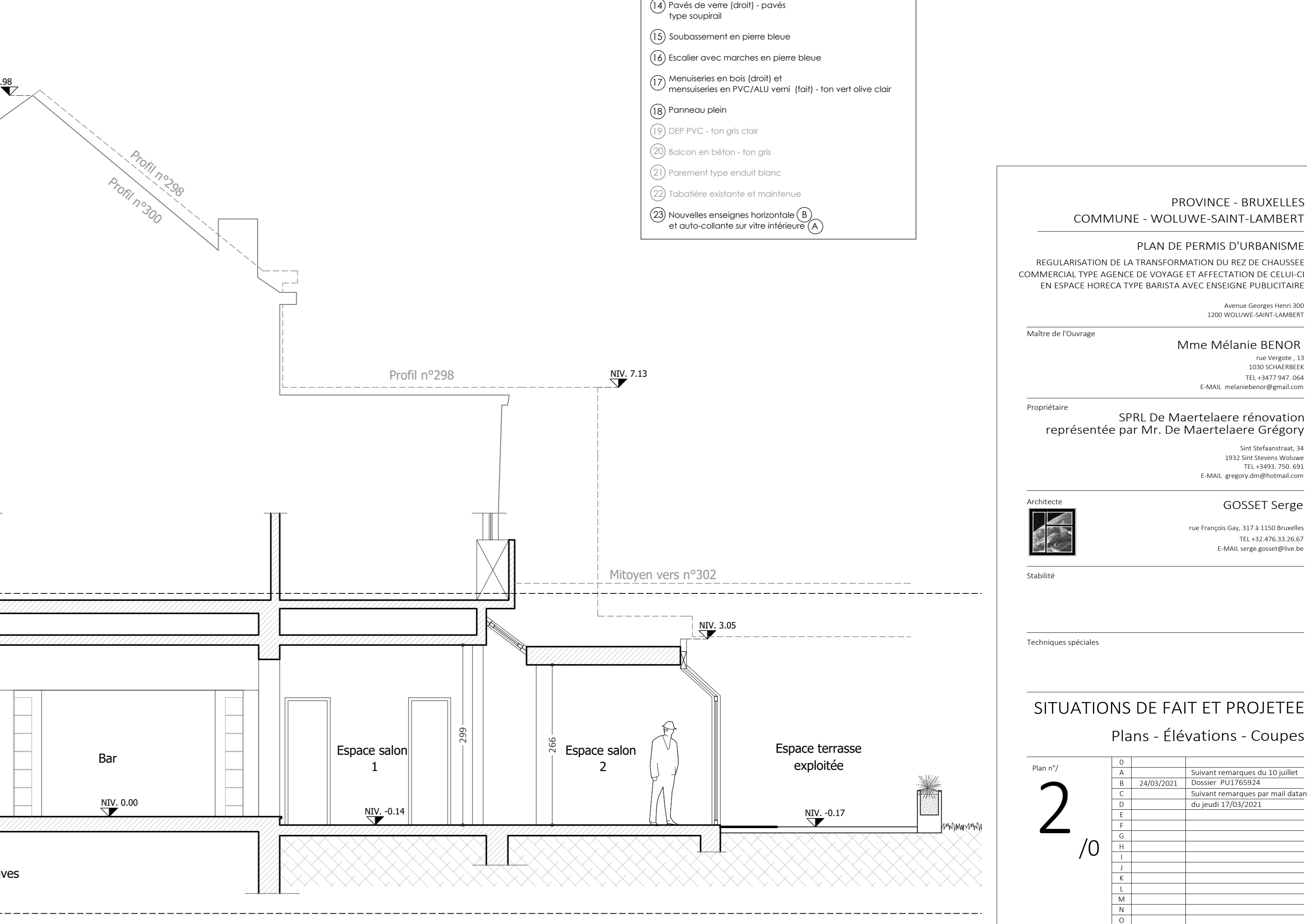
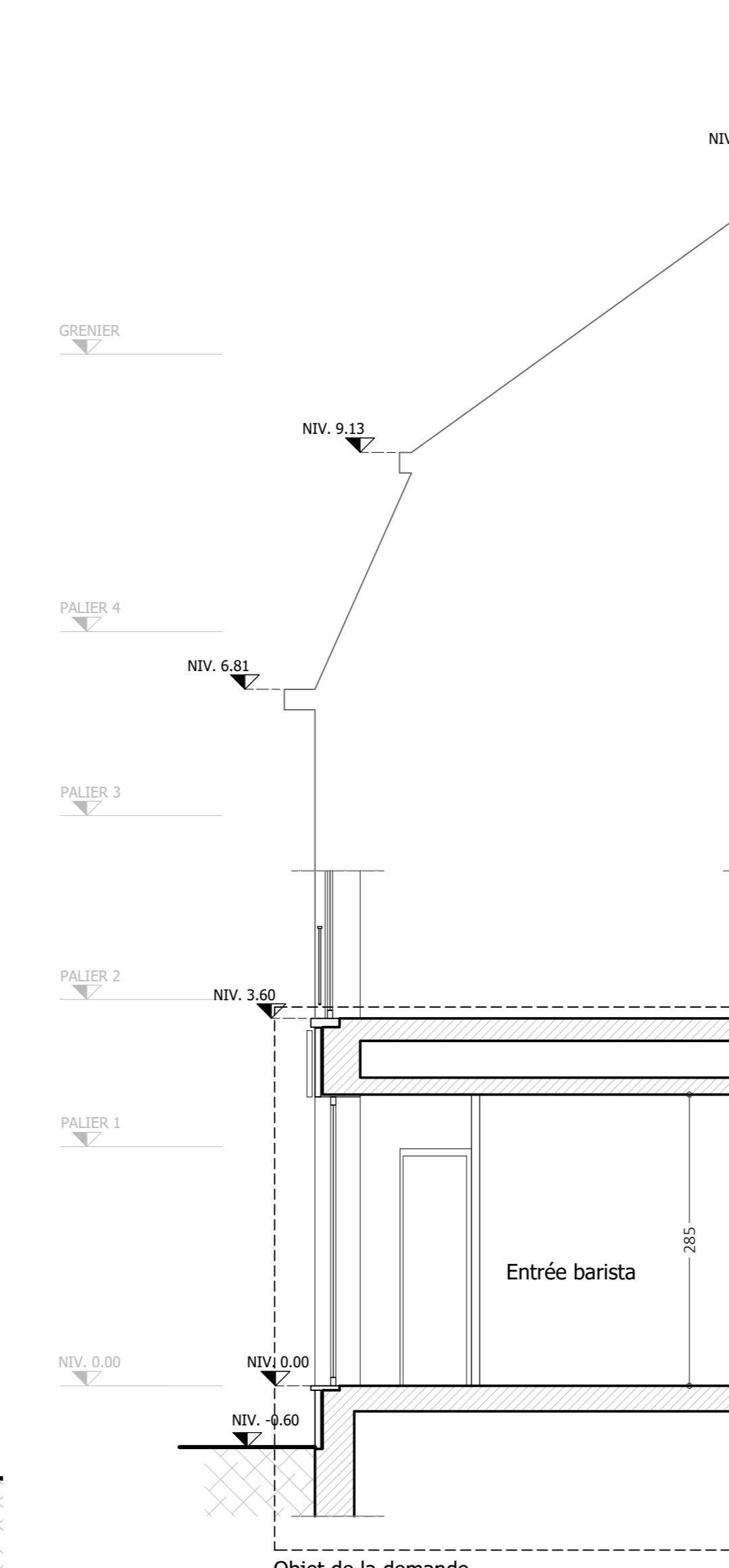
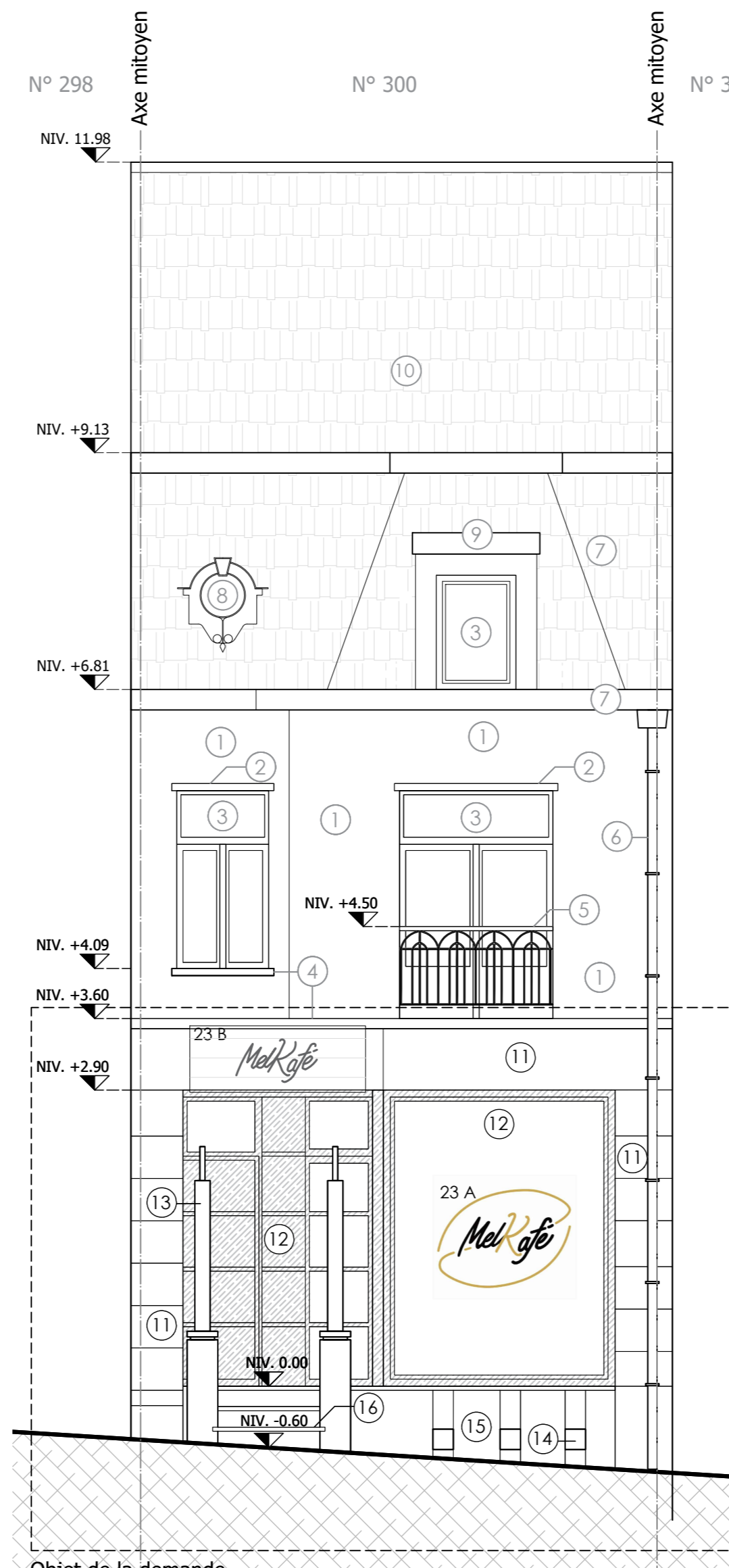


SITUATION DE FAIT
ELEVATION - Façade avant

SITUATION DE FAIT
ELEVATION - Façade arrière (inchangée)

SITUATION DE FAIT
COUPE AA'

- LEGENDE DES MATERIAUX DES ENSEIGNES SUR FAÇADE AVANT**
- ① Découpe Vinyl Doré 140cm x 100cm collée sur vitre existante transparente côté intérieur
 - ② Parement de fenestrie en bois composé de lamelles de mélèze assemblé de format 172cm x 45cm. Le logo est en plaqstic blanc d'épaisseur est 3mm
- LEGENDE DES MATERIAUX**
- ① Briquettes de pavement vertes joints fins clair
 - ② Linteau en acier
 - ③ Châssis bois (droit) et PVC (gauche) - non blanc
 - ④ Seuil en pierre bleue
 - ⑤ Gardes corps en fer forgé - non gris clair
 - ⑥ DEP aluc - non gris clair
 - ⑦ Corniche bois (droit) et PVC (gauche) - non blanc
 - ⑧ Lucarne type oculif de boulot
 - ⑨ Lucarne bois (droit) et en matériau composite (gauche)
 - ⑩ Tubes en ardoises - non gris foncé
 - ⑪ Parement en pierre bleue
 - ⑫ Menuiseries en bois - non brun (façade avant)
 - ⑬ Colonne en fonte
 - ⑭ Pavés de verre (droit) - pavés type soupçat
 - ⑮ Soubassement en pierre bleue
 - ⑯ Escalier avec marches en pierre bleue
 - ⑰ Menuiseries en bois (droit) et menuiseries en PVC/ALU vert (gauche) - non vert olive clair
 - ⑱ Panneau plein
 - ⑲ DEP PVC - non gris clair
 - ⑳ Balcon en béton - non gris
 - ㉑ Parement type enduit blanc
 - ㉒ Tabourette existante et maintenue
 - ㉓ Nouvelles enseignes horizontales (B) et auto-collante sur vitre intérieure (A)
- Légende (situation projetée)**
- ▨ Démolition et évacuation
 - ▨ Nouvelles cloisons en matériau composite ou en maçonnerie
- LEGENDE DES ANNOTATIONS**
- SME: Surface nette éclairante totale
 - H4: Hauteur allège
 - HP: Hauteur fenêtre
 - HL: Hauteur linteau
 - HSP: Hauteur sous plafond



SITUATION PROJETÉE
ELEVATION - Façade avant

SITUATION PROJETÉE
ELEVATION - Façade arrière (inchangée)

SITUATION PROJETÉE
COUPE AA'

PROVINCE - BRUXELLES
COMMUNE - WOLUWE-SAINT-LAMBERT

PLAN DE PERMIS D'URBANISME
REGULARISATION DE LA TRANSFORMATION DU REZ DE CHAUSSEE
COMMERCIAL TYPE AGENCE DE VOYAGE ET AFFECTATION DE CELLULES
EN ESPACE HORECA TYPE BARISTA AVEC ENSEIGNE PUBLICITAIRE

Maître de l'ouvrage
Mme Mélanie BENOR
rue Vierge, 13
1050 SCHAERBEEK
T: +32 (0) 27 707 044
E: MAIL: melaniebenor@gmail.com

Preparateur
SPRL De Maertelaere rénovation
représentée par **Mr. De Maertelaere Grégory**
Soleil de la rue, 24
1932 Sint-Stevens-Woluwe
T: +32 (0) 27 46 70 40
E: MAIL: gregory.maertelaere@hotmail.com

Architecte
GOSSET Serge
rue François Cos, 117 et 118 bis
1050 SCHAERBEEK
T: +32 (0) 27 46 30 67
E: MAIL: serge.gosset@pro.be

Stabilité

Techniques spéciales

SITUATIONS DE FAIT ET PROJETEE
Plans - Elevations - Coupes

Plan n°	Contenu	Date
A	Situations remarques du 10 juillet	
B	24/03/2021 Dossier PUJ 795924	
C	Situations remarques par mail datant	
D	du jeudi 17/03/2021	
E		
F		
G		
H		
I		
J		
K		
L		
M		
N		
O		
P		
Q		
R		
S		
T		

24/03/2021 S.Gosset, Architecte

ECH 1/50