

DC à la carte



Zandstraat 39, 3630 Mechelen-aan-de-Maas
73048C0700/00V002

[Locatie](#)

[Omgeving](#)

[Kadaster](#)

[Gewestplan](#)

[Water](#)

[Natuur](#)

[Recht van voorkoop](#)

[Beschermd onroerend erfgoed](#)

[Vastgestelde inventarissen](#)

[Wetenschappelijke inventarissen](#)

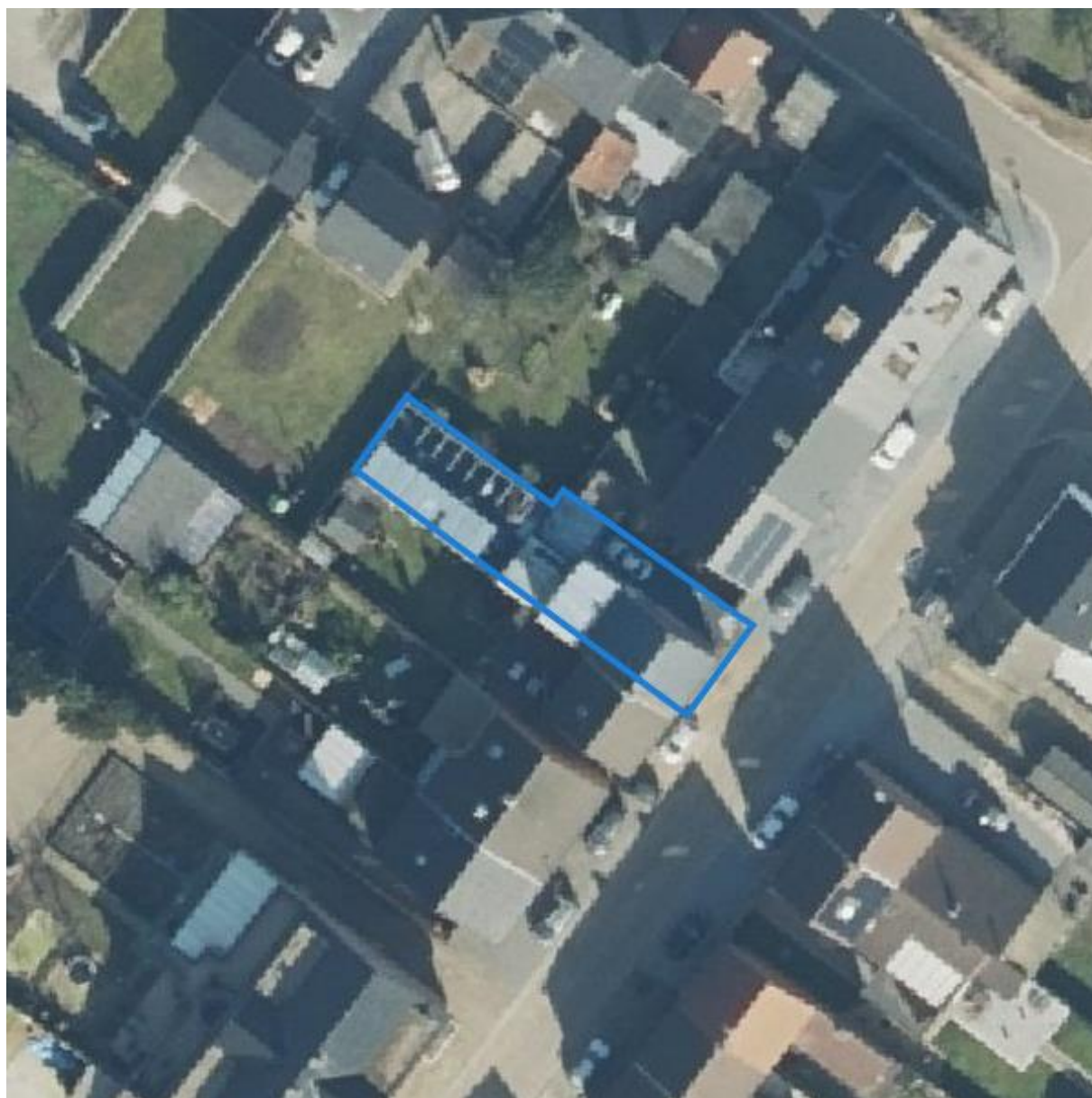
[Unesco werelderfgoed](#)

[Historische kaarten](#)

[Wonen](#)

Dossier: GJ-23-0374/001

Locatie



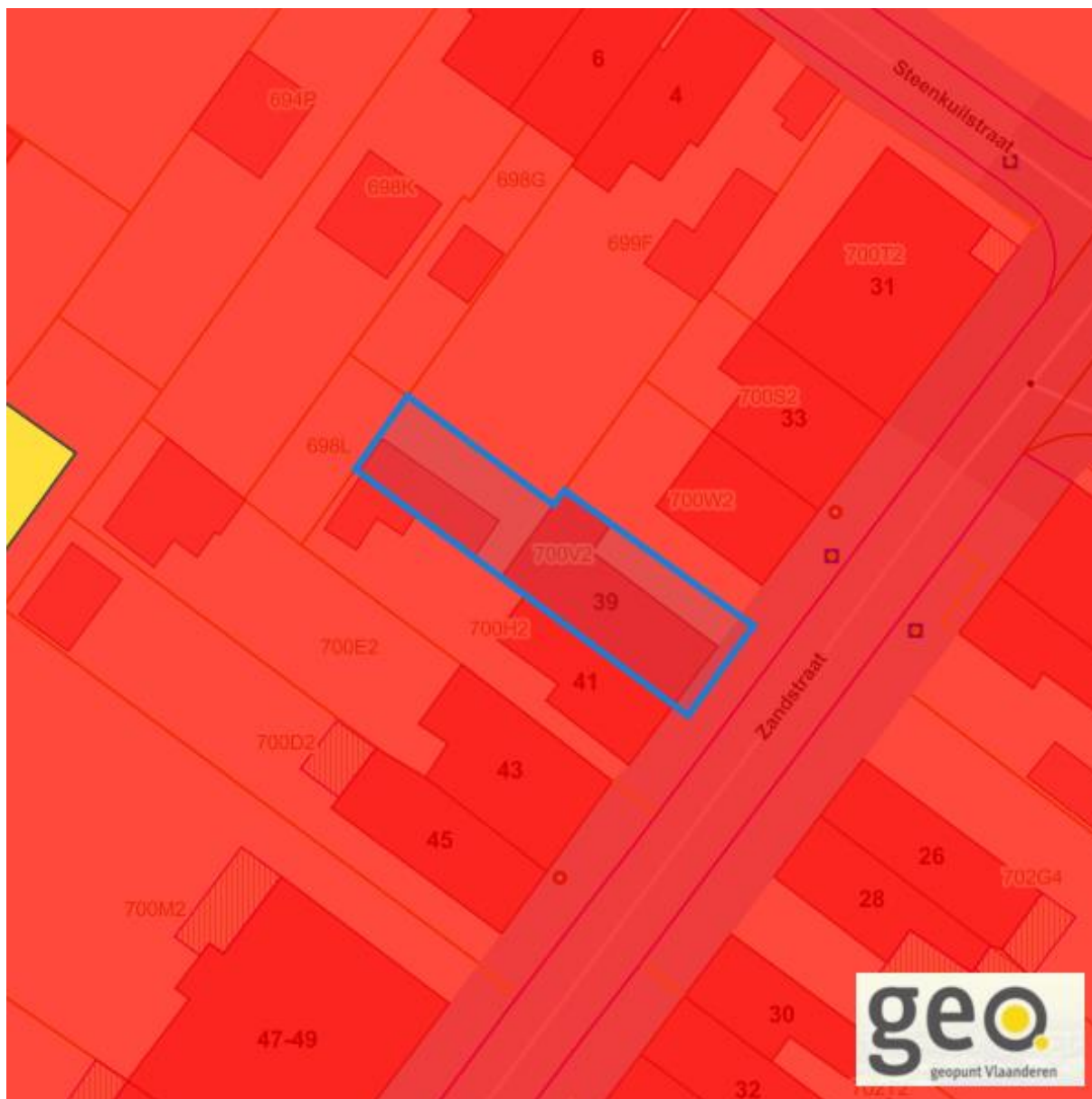
Dossier: GJ-23-0374/001

Omgeving



Dossier: GJ-23-0374/001

Gewestplan



www.geopunt.be
[Gewestplan legende](#)

Dossier: GJ-23-0374/001

Document: DC à la carte - VLANED - DC
Kaarten: 12/06/2023 - cxt93qnm0g3plo6gbeadgypkj5n7rvvwj50j0hoq

Water

Overstromingsgevoelige gebieden pluviaal (door hevige neerslag)



Overstromingsgevoelige gebieden fluviaal (uit waterlopen)



Overstromingsgevoelige gebieden vanuit de zee



Signaalgebieden

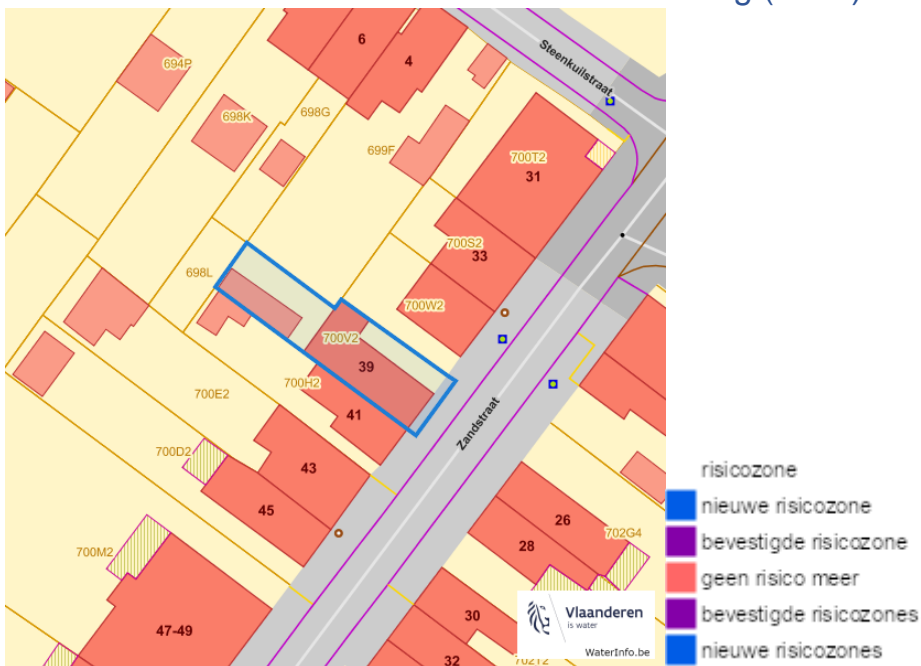


Zandstraat 39, 3630 Mechelen-aan-de-Maas

Recent overstromde gebieden (2017)



Risicozones overstrooming (2017)



Dossier: GJ-23-0374/001

Zandstraat 39, 3630 Mechelen-aan-de-Maas

Van nature overstroombare gebieden



Dossier: GJ-23-0374/001

Natuur

Bosreferentielaag 2000



www.geopunt.be

Groenkaart Vlaanderen (2021)



www.geopunt.be

Zandstraat 39, 3630 Mechelen-aan-de-Maas

Boskartering 1990



Digitale boswijzer 2021



Dossier: GJ-23-0374/001

Zandstraat 39, 3630 Mechelen-aan-de-Maas

Digitale boswijzer 2018



www.geopunt.be

Digitale boswijzer 2015



www.geopunt.be

Dossier: GJ-23-0374/001

Zandstraat 39, 3630 Mechelen-aan-de-Maas

Digitale boswijzer 2012



www.geopunt.be

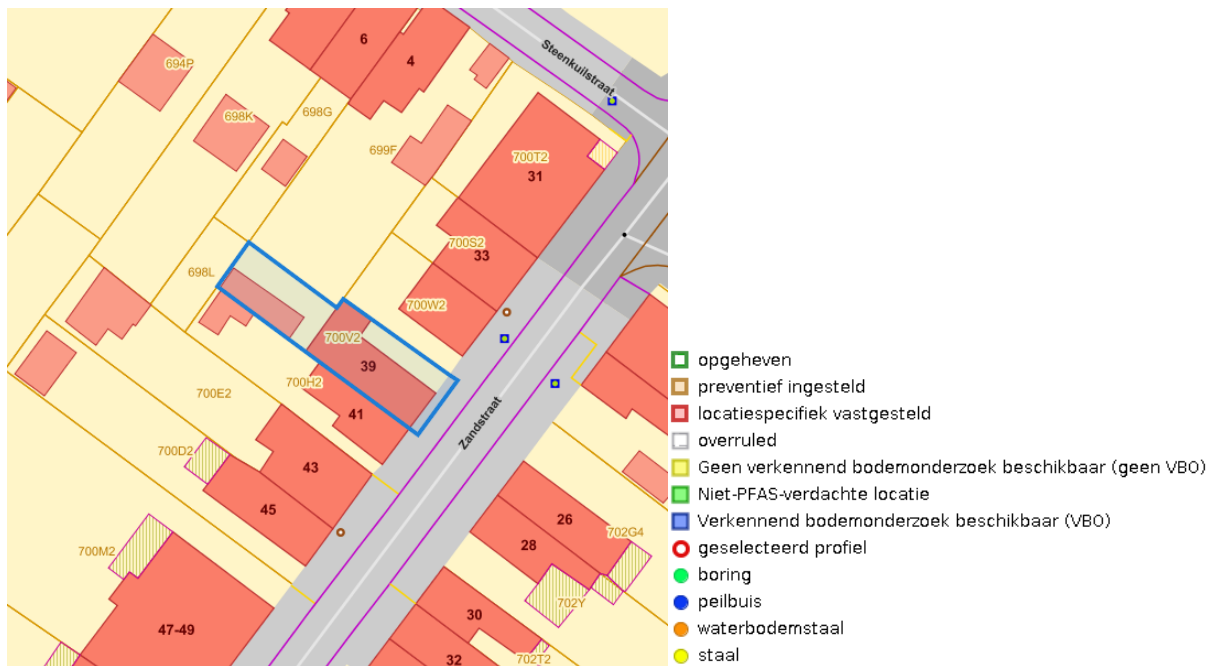
Digitale boswijzer 2009



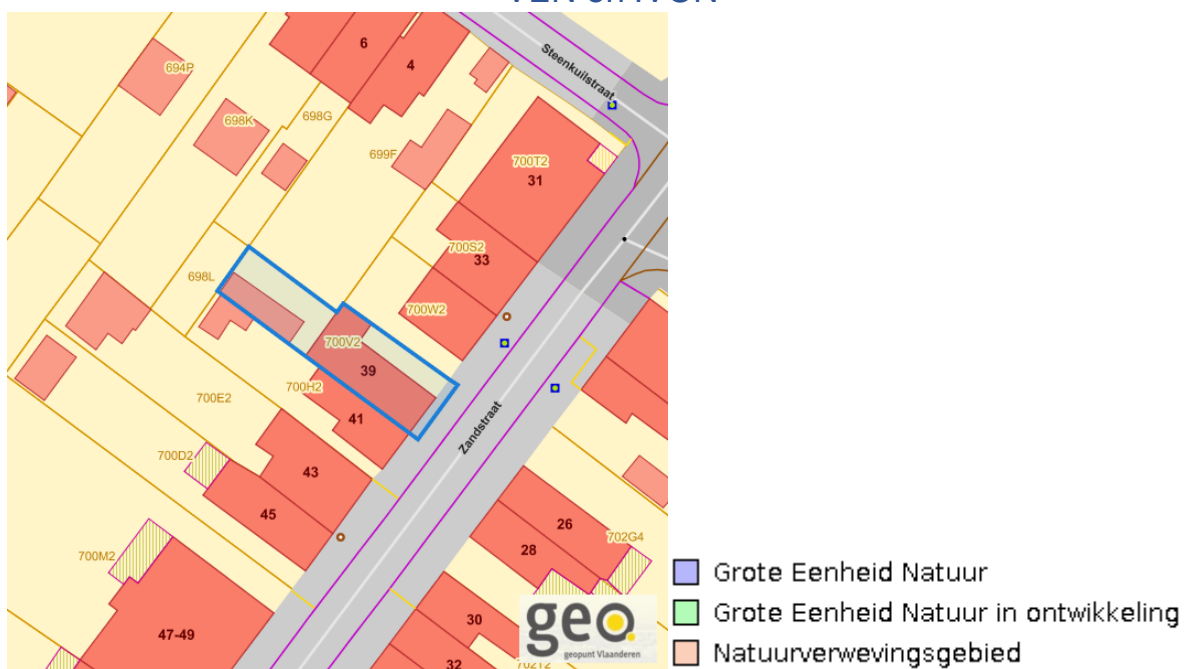
www.geopunt.be

Dossier: GJ-23-0374/001

PFAS



VEN en IVON



www.geopunt.be

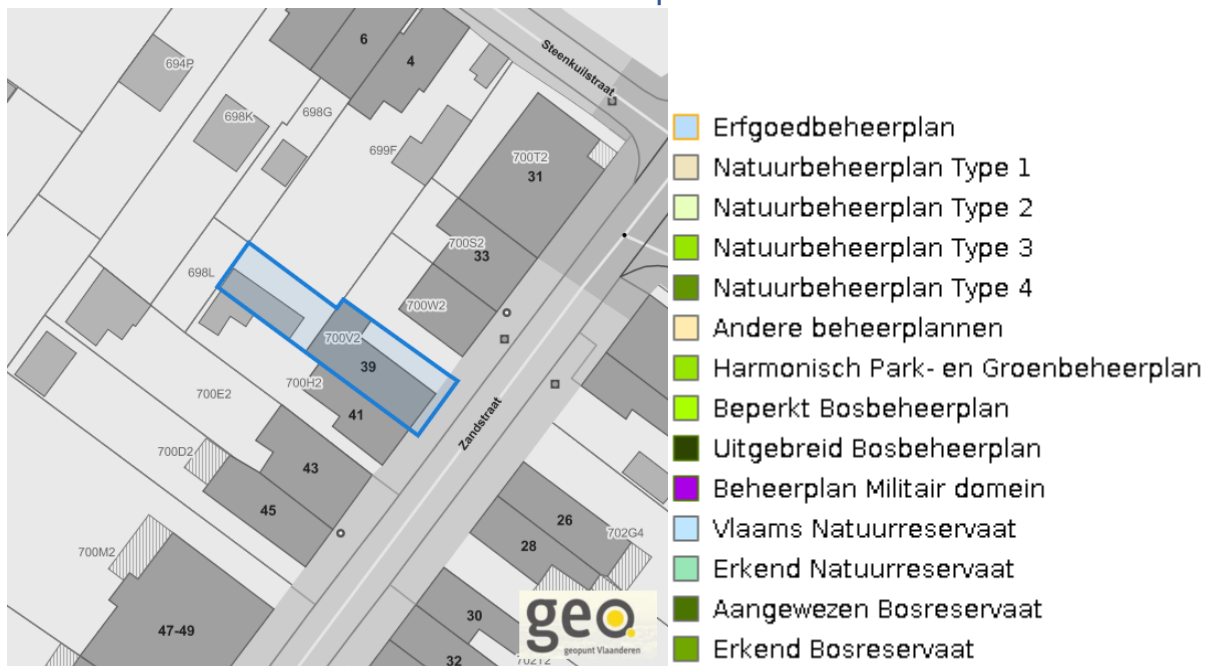
Zandstraat 39, 3630 Mechelen-aan-de-Maas

Jachtterreinen



www.geopunt.be

Natuurbeheerplannen

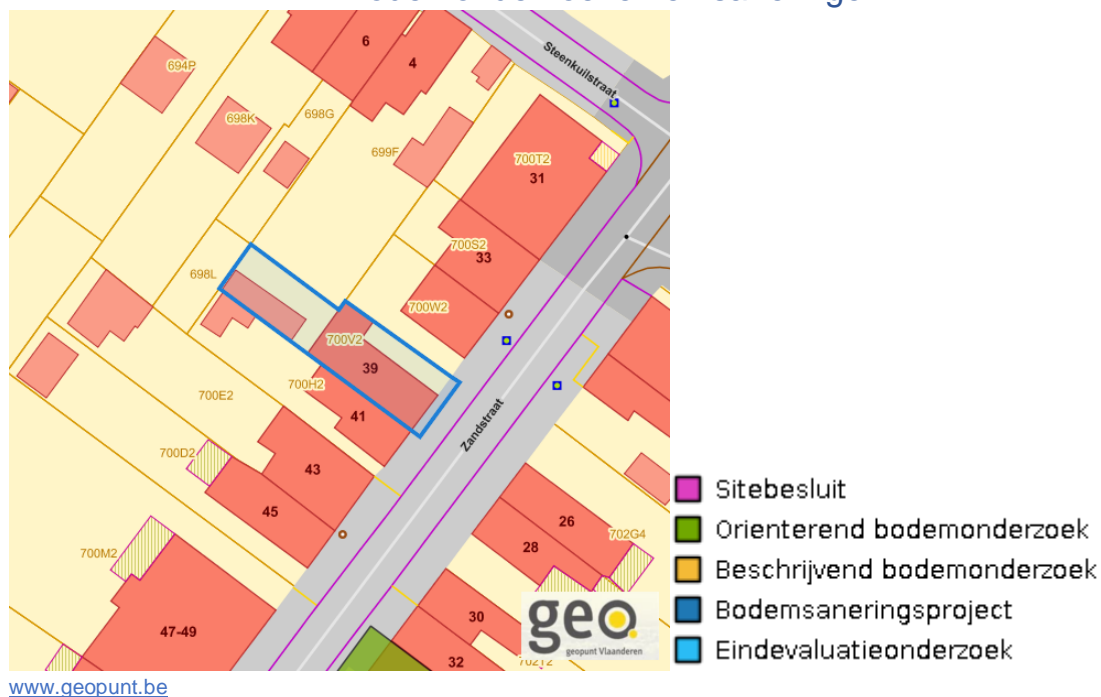


www.geopunt.be

Dossier: GJ-23-0374/001

Zandstraat 39, 3630 Mechelen-aan-de-Maas

Bodemonderzoeken en saneringen



Dossier: GJ-23-0374/001

Recht van voorkoop

Vlaams voorkooprecht



www.geopunt.be

Recht van voorkoop afbakening



www.geopunt.be

Dossier: GJ-23-0374/001

Detailkaarten recht van voorkoop

Detailkaarten recht van voorkoop pagina 1

Rvv: Ruimtelijke ordening



www.geopunt.be

Rvv: Vlaamse wooncode



www.geopunt.be

Dossier: GJ-23-0374/001

Zandstraat 39, 3630 Mechelen-aan-de-Maas

Detailkaarten recht van voorkoop pagina 2

Rvv: Ruilverkaveling



www.geopunt.be

Rvv: Havengebieden



www.geopunt.be

Dossier: GJ-23-0374/001

Zandstraat 39, 3630 Mechelen-aan-de-Maas

Detailkaarten recht van voorkoop pagina 3

Rvv: de Vlaamse waterweg



www.geopunt.be

Rvv: Complexe Projecten



www.geopunt.be

Dossier: GJ-23-0374/001

Zandstraat 39, 3630 Mechelen-aan-de-Maas

Detailkaarten recht van voorkoop pagina 4

Rvv: Oeverzones en overstromingsgebieden



Rvv: Natuurreservaten



Dossier: GJ-23-0374/001

Zandstraat 39, 3630 Mechelen-aan-de-Maas

Detailkaarten recht van voorkoop pagina 5

Rvv: Landinrichtingsplan en inrichtingsnota



Rvv: Natuurinrichtingsprojecten



Dossier: GJ-23-0374/001

Zandstraat 39, 3630 Mechelen-aan-de-Maas

Detailkaarten recht van voorkoop pagina 6

Rvv: Vlaams Ecologisch Network



www.geopunt.be

Rvv: Speciale beschermingszones natuur



www.geopunt.be

Dossier: GJ-23-0374/001

Beschermd onroerend erfgoed



Dossier: GJ-23-0374/001

Detailkaarten beschermd onroerend erfgoed

Detailkaarten beschermd onroerend erfgoed pagina 1

Beschermdе archeologische sites



■ Beschermdе archeologische site

Beschermdе cultuurhistorische landschappen



■ Beschermd landscape

Dossier: GJ-23-0374/001

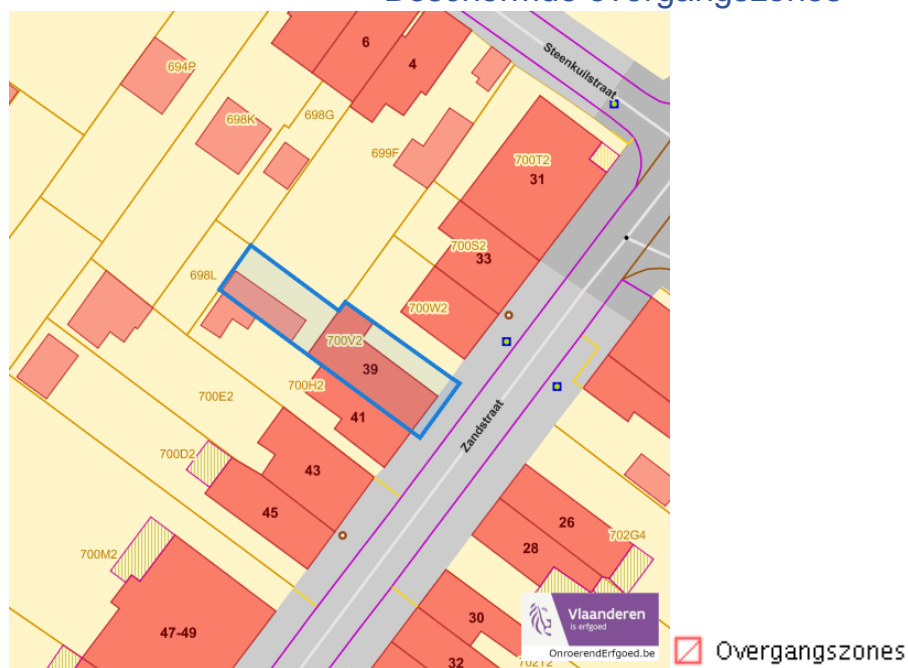
Zandstraat 39, 3630 Mechelen-aan-de-Maas

Detailkaarten beschermd onroerend erfgoed pagina 2

Beschermde monumenten



Beschermde overgangszones



Dossier: GJ-23-0374/001

Zandstraat 39, 3630 Mechelen-aan-de-Maas

Detailkaarten beschermd onroerend erfgoed pagina 3

Beschermd stads en dorpsgezichten



Dossier: GJ-23-0374/001

Vastgestelde inventarissen



Dossier: GJ-23-0374/001

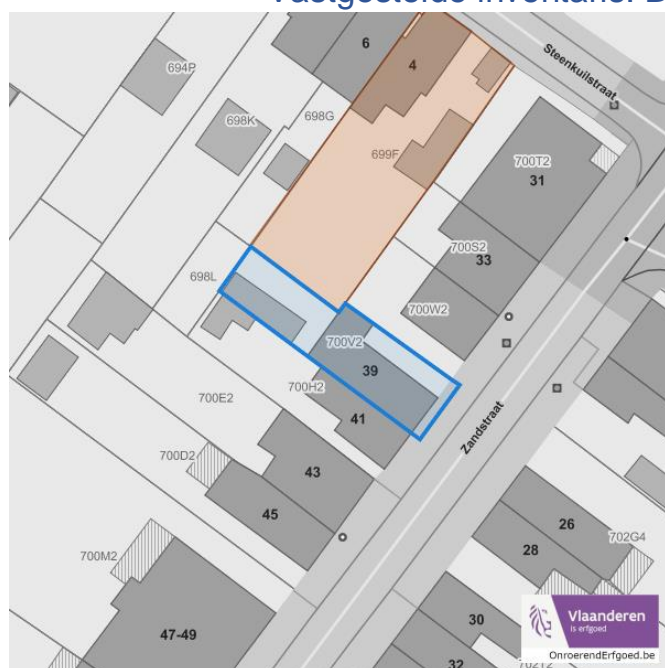
Detailkaarten vastgestelde inventarissen

Detailkaarten vastgestelde inventaris pagina 1

Vastgestelde inventaris: Archeologische zones


 Vastgestelde afgebakende archeologische zone

Vastgestelde inventaris: Bouwkundig erfgoed


 Item uit de vastgestelde inventaris bouwkundig erfgoed

Dossier: GJ-23-0374/001

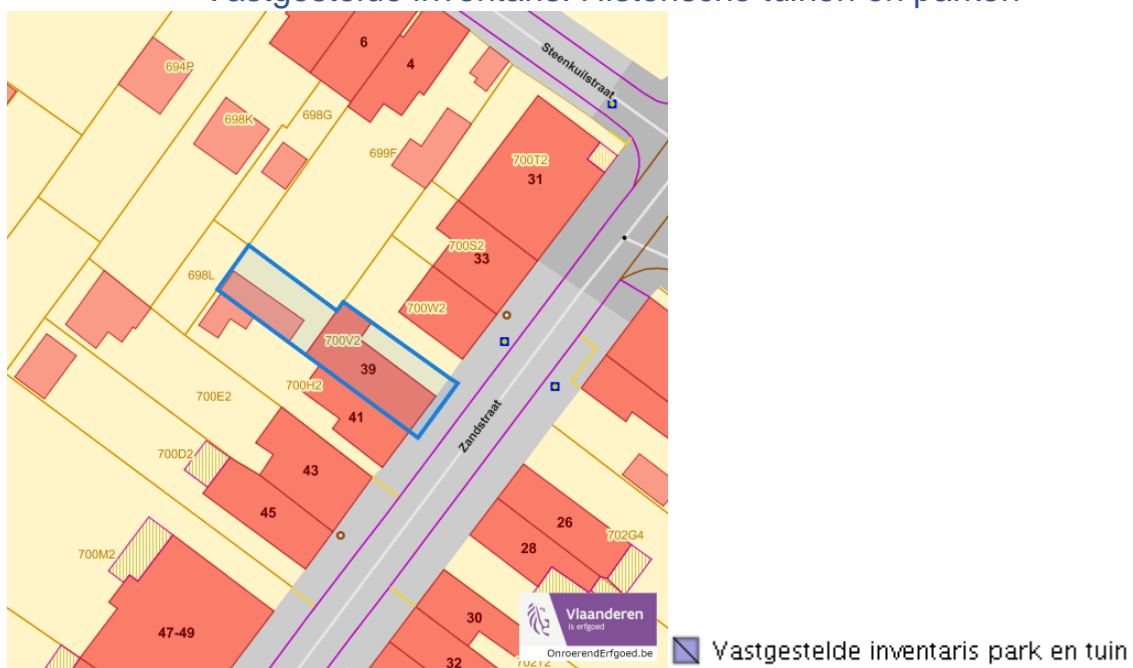
Zandstraat 39, 3630 Mechelen-aan-de-Maas

Detailkaarten vastgestelde inventaris pagina 2

Vastgestelde inventaris: Houtige beplanting met erfgoedwaarde



Vastgestelde inventaris: Historische tuinen en parken



Dossier: GJ-23-0374/001

Zandstraat 39, 3630 Mechelen-aan-de-Maas

Detailkaarten vastgestelde inventaris pagina 3

Vastgestelde inventaris: Relicten landschapsatlas



Dossier: GJ-23-0374/001

Wetenschappelijke inventarissen



Dossier: GJ-23-0374/001

Detailkaarten wetenschappelijke inventarissen

Detailkaarten wetenschappelijke inventarissen pagina 1

Bouwkundige elementen**Bouwkundige gehelen**

Dossier: GJ-23-0374/001

Zandstraat 39, 3630 Mechelen-aan-de-Maas

Detailkaarten wetenschappelijke inventarissen pagina 2

Landschappelijke elementen



Landschappelijke geheelen



Dossier: GJ-23-0374/001

Zandstraat 39, 3630 Mechelen-aan-de-Maas

Detailkaarten wetenschappelijke inventarissen pagina 3

Archeologische gehelen



Dossier: GJ-23-0374/001

Unesco werelderfgoed



Detailkaarten Unesco werelderfgoed

Unesco: Bufferzones



Unesco: Kernzones



Historische kaarten

Atlas der Buurtwegen (ca 1840)



www.geopunt.be

Dossier: GJ-23-0374/001

Wonen

Woningkwaliteit



Conformiteitsattest gemeente beperkte duurtijd



Zandstraat 39, 3630 Mechelen-aan-de-Maas

Conformiteitsattest gemeente verplicht



Dossier: GJ-23-0374/001