

## Gegevens opvraging

Referentienummer	510244f0bfd6447294c
Datum	20-01-2026
Perceelsnummer	41342 B 0228/00L000
Adres / Ligging	Groenenbrielstraat 1, 9320 Erembodegem

## Inhoudstafel

1. Grootschalig Referentiebestand
2. Kadaster
3. Boskartering 1990
4. Bosreferentielaag 2000
5. Digitale boswijzer Vlaanderen 2012
6. Digitale boswijzer Vlaanderen 2021
7. Groenkaart Vlaanderen 2018
8. Natuurbeheerplannen
9. RVV Overstromingsgebieden en oeverzones Integraal Waterbeleid
10. Recht van voorkoop
11. Recht van voorkoop - afbakeningen
12. Luchtfoto Vlaanderen winter 2019 - kleur
13. Luchtfoto Vlaanderen, meest recent - kleur
14. Woningkwaliteit - panden met een herstelvordering
15. Woningkwaliteit - Vlaamse inventaris van ongeschikte en onbewoonbare woningen
16. Woningkwaliteit - woningen met een conformiteitsattest
17. Inventaris leegstand en/of verwaarlozing van bedrijfsruimte
18. Gebieden van het VEN en het IVON
19. Overstromingsgevoelige gebieden 2017 (Watertoets)
20. Watertoets - Overstromingsgevoelige gebieden vanuit de zee 2023
21. Watertoets - Overstromingsgevoelige gebieden fluviaal 2023
22. Watertoets - Overstromingsgevoelige gebieden pluviaal 2023
23. Digitale atlas - onbevaarbare waterlopen en publieke grachten
24. Watergevoelige openruimtegebieden
25. Signaalgebieden
26. Risicozones voor overstromingen
27. Recent overstroomde gebieden
28. Overstromingsgebieden en oeverzones Integraal Waterbeleid
29. Van nature overstroombare gebieden
30. Grenzen van polders
31. Grenzen van wateringen
32. Grondwaterwingebieden en beschermingszones
33. PFAS
34. Jachtterreinen
35. Bodemonderzoeken en sanering (OVAM)
36. Gewestplan
37. Ruimtelijk uitvoeringsplan
38. Beschermd Onroerend Erfgoed
39. Vastgestelde Inventarissen
40. Unesco Werelderfgoed
41. Plannen
42. Gebieden geen archeologie
43. Wetenschappelijke inventarissen
44. Erfgoedlandschappen
45. Atlas der Buurtwegen

Legende : resultaat in perceel | geen resultaat in perceel



[klik naar geo-portaal](#)

BRONNEN  
Agentschap Informatie Vlaanderen  
[WMS GRB](#)



BRONNEN  
© (20/01/2026) General Administration of the Patrimonial Documentation  
[WMS Cadastral Layers](#)



- Loofhout
- Gemengd loofhout (20 - 60% bijmenging naaldhout)
- Gemengd naaldhout (20 - 50% bijmenging loofhout)
- Naaldhout
- Heide
- Te herbebossen oppervlakte
- Niet beboste oppervlakte van het bosdomein
- Vijvers binnen het bosdomein



[klik naar geo-portaal](#)

BRONNEN  
 Agentschap voor Natuur en Bos  
[WMS Boskartering 1990](#)



- Loofhout
- Gemengd loofhout (20 - 60% bijmenging naaldhout)
- Gemengd naaldhout (20 - 50% bijmenging loofhout)
- Naaldhout
- Heide
- Te herbebossen oppervlakte
- Niet beboste oppervlakte van het bosdomein
- Vijvers binnen het bosdomein



[klik naar geo-portaal](#)

**BRONNEN**

Agentschap voor Natuur en Bos  
[WMS Agentschap voor Natuur en Bos](#)  
[WFS Bosreferentielaag 2000](#)



Geen bos  
Bos



[klik naar geo-portaal](#)

BRONNEN  
Agentschap voor Natuur en Bos  
[WMS Agentschap voor Natuur en Bos](#)

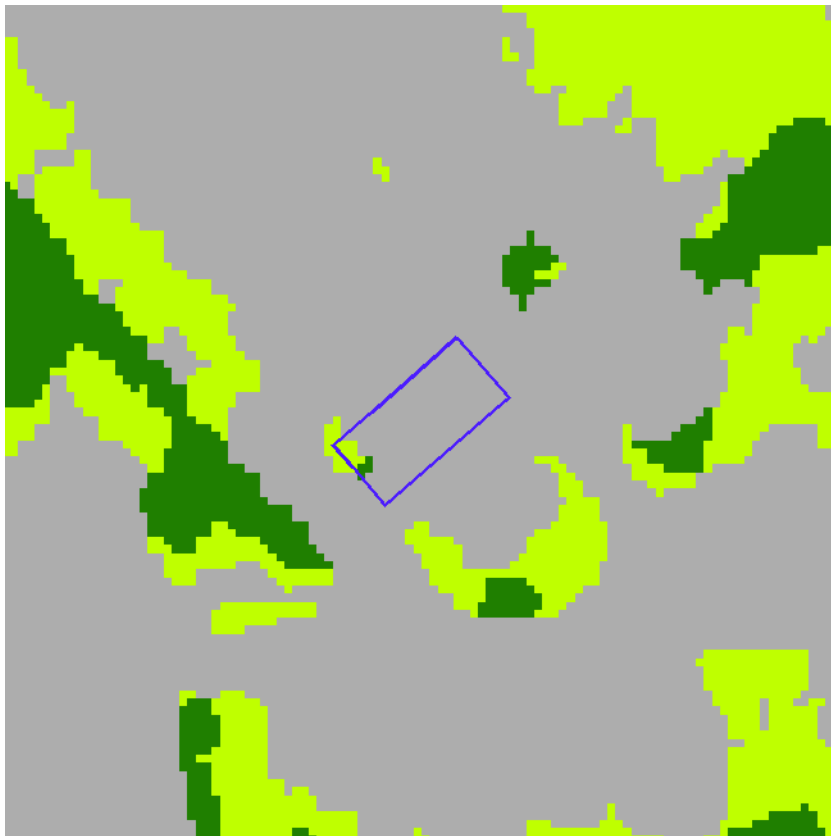


Geen bos  
Bos



[klik naar geo-portaal](#)

BRONNEN  
Agentschap voor Natuur en Bos  
[WMS Agentschap voor Natuur en Bos](#)



- Geen classificatie
- Hoog groen
- Laag groen
- Landbouw
- Niet groen



[klik naar geo-portaal](#)

**BRONNEN**  
Agentschap voor Natuur en Bos  
[WMS Agentschap voor Natuur en Bos](#)



- Erfgoedbeheerplan
- Natuurbeheerplan Type 1
- Natuurbeheerplan Type 2
- Natuurbeheerplan Type 3
- Natuurbeheerplan Type 4
- Andere beheerplannen
- Harmonisch Park- en Groenbeheerplan
- Beperkt Bosbeheerplan
- Uitgebreid Bosbeheerplan
- Beheerplan Militair domein
- Vlaams Natuurreservaat
- Erkend Natuurreservaat
- Aangewezen Bosreservaat
- Erkend Bosreservaat



[klik naar geo-portaal](#)

BRONNEN  
 Agentschap voor Natuur en Bos  
[WMS Mercator Publieke View Service](#)  
[WFS Mercator Publieke Download Service](#)



- IWB Oeverzone
- IWB Overstromingsgebied



[klik naar geo-portaal](#)

BRONNEN  
Vlaamse Milieumaatschappij  
[WMS RVV Afbakeningen](#)  
[WFS Gebieden met recht van voorkoop](#)



[klik naar geo-portaal](#)

Sinds 1 oktober 2012 is het Harmoniseringsdecreet in werking en moeten aanbiedingen en uitvoeringen via het e-voorkooploket van de VLM verlopen.  
**Belangrijk:** De rangschikking van de begunstigde die een identieke volgorde hebben in onderstaande lijst is willekeurig en doet geen uitspraak over de volgorde van uitvoeren.

**Geen recht van voorkoop van toepassing** op 20-01-2026 op het perceel 41342B0228/00L000.

BRONNEN  
 Agentschap voor Geografische Informatie Vlaanderen  
[Geografisch themabestand 'Vlaamse voorkooprechten'](#)



- RVV Ruimtelijk Uitvoeringsplan
- RVV Vlaams Ecologisch Netwerk
- Natuurinrichtingsproject
- RVV Havengebied
- RVV Natuurreservaat
- RVV de Vlaamse Waterweg nv
- RVV Bijzondere gebieden Vlaamse Wooncode
- RVV Landinrichtingsplan en inrichtingsnota
- RVV Ruilverkaveling uit kracht van wet
- RVV Ruilverkaveling grote infrastructuurwerken



[klik naar geo-portaal](#)

**BRONNEN**

Agentschap voor Natuur en Bos, De Vlaamse Waterweg NV, Agentschap Informatie Vlaanderen, Vlaamse Landmaatschappij, Gemeentelijk Havenbedrijf Antwerpen

[WMS RVV Afbakeningen](#)

[WFS Gebieden met recht van voorkoop](#)



[klik naar geo-portaal](#)

**BRONNEN**

Agentschap Informatie Vlaanderen

[WMS Orthofotomozaïek, middenschalig, winteropnamen, kleur, 2019, Vlaanderen](#)



[klik naar geo-portaal](#)

**BRONNEN**

Agentschap Digitaal Vlaanderen

[WMS Orthofotomozaïek, middenschalig, winteropnamen, kleur, meest recent, Vlaanderen](#)



[klik naar geo-portaal](#)

**BRONNEN**

Wonen-Vlaanderen

[Panden met een herstelvordering via POI-service](#)



[kijk naar geo-portaal](#)

**BRONNEN**

Wonen-Vlaanderen  
[Vlaamse inventaris van ongeschikte en onbewoonbare woningen via POI-service Dataset.](#)



[kijk naar geo-portaal](#)

**BRONNEN**  
Wonen-Vlaanderen  
[Woningen met een conformiteitsattest via POI-service Dataset](#)



Leegstand en/of verwaarlozing



[klik naar geo-portaal](#)

BRONNEN

Vlaamse Overheid, Departement Omgeving, Afdeling Gebiedsontwikkeling, Omgevingsplanning en -projecten (GOP)

[WMS Mercator Publieke View Service](#)

[WFS Mercator Publieke Download Service](#)



- Grote Eenheid Natuur
- Grote Eenheid Natuur in ontwikkeling
- Natuurverwervingsgebied



[klik naar geo-portaal](#)

**BRONNEN**  
Agentschap voor Natuur en Bos, OpenStreetMap  
[WMS Mercator Publieke View Service](#)  
[WFS Mercator Publieke Download Service](#)



- Effectief overstromingsgevoelig
- Mogelijk overstromingsgevoelig

 **Vlaanderen**  
is water  
[klik naar geo-portaal](#)

**BRONNEN**  
Vlaamse Milieumaatschappij, OpenStreetMap  
[WMS overstromingsgevoelige gebieden 2017](#)



- Kleine kans op overstromingen onder klimaatverandering
- Kleine kans op overstromingen
- Middelgrote kans op overstromingen



[klik naar geo-portaal](#)

**BRONNEN**

Vlaamse Milieumaatschappij, OpenStreetMap  
[WMS overstromingsgevoelige gebieden vanuit de zee](#)



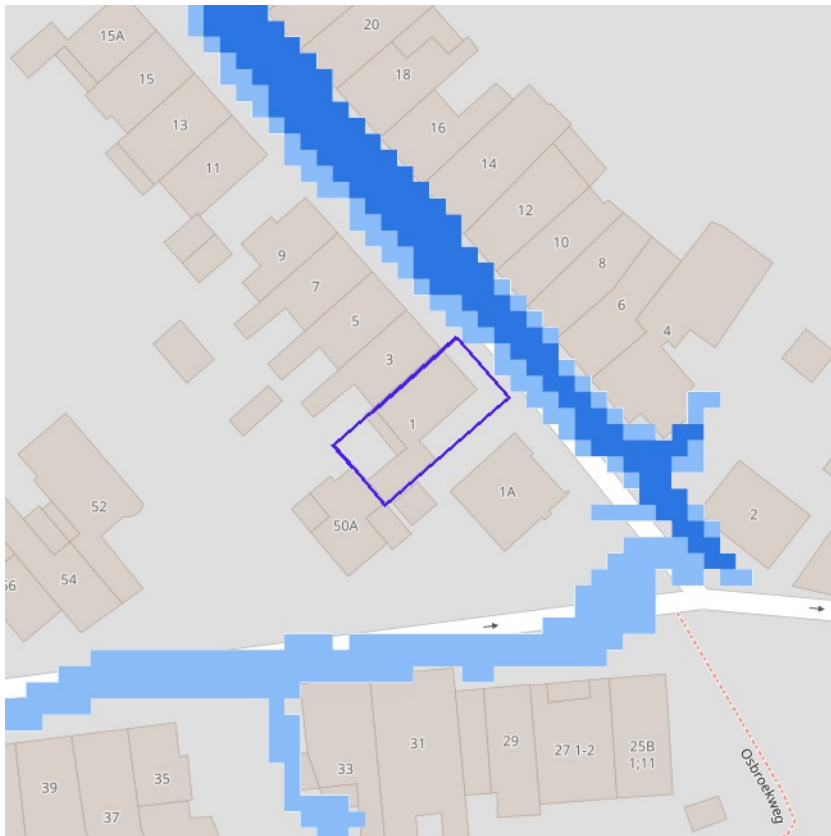
- Kleine kans op overstromingen onder klimaatverandering
- Kleine kans op overstromingen
- Middelgrote kans op overstromingen



[klik naar geo-portaal](#)

**BRONNEN**

Vlaamse Milieumaatschappij, OpenStreetMap  
[WMS overstromingsgevoelige gebieden fluviaal](#)



- Kleine kans op overstromingen onder klimaatverandering
- Kleine kans op overstromingen
- Middelgrote kans op overstromingen



[klik naar geo-portaal](#)

**BRONNEN**

Vlaamse Milieumaatschappij, OpenStreetMap  
[WMS overstromingsgevoelige gebieden pluviaal](#)



- Onbevaarbaar cat. 1
- Onbevaarbaar cat. 2
- Onbevaarbaar cat. 3
- Publieke gracht



BRONNEN  
Vlaamse Milieumaatschappij, OpenStreetMap  
[WMS Digitale atlas - onbevaarbare waterlopen en publieke grachten](#)



Watergevoelige openruimtegebieden



[klik naar geo-portaal](#)

**BRONNEN**

Vlaamse Overheid, Departement Omgeving, Vlaams Planbureau voor Omgeving

[WMS DSI - Watergevoelige openruimtegebieden - Contouren](#)

[WFS Mercator Publieke Download Service](#)



- Bouwrijge opgave
- Verscherpte watertoets

BRONNEN  
Vlaamse Milieumaatschappij, OpenStreetMap  
[WMS Signaalgebieden](#)



- Geen risico meer
- Bevestigde risicozones
- Nieuwe risicozones

 **Vlaanderen**  
is water  
[klik naar geo-portaal](#)

**BRONNEN**  
Departement Mobiliteit en Openbare Werken, afdeling Waterbouwkundig Laboratorium en Vlaamse Milieumaatschappij - afdeling Operationeel Waterbeheer, OpenStreetMap  
[WMS risicozones overstromingen 2017](#)



Recent overstroomd gebied



[klik naar geo-portaal](#)

**BRONNEN**

Vlaamse Milieumaatschappij, OpenStreetMap

[WMS Vlaamse Milieumaatschappij](#)

[WFS Recent overstroomde gebieden](#)



Overstromingsgebieden en oeverzones



[klik naar geo-portaal](#)

**BRONNEN**

Vlaamse Milieumaatschappij - afdeling Operationeel Waterbeheer, OpenStreetMap

[WMS Vlaamse Milieumaatschappij](#)

[WFS Overstromingsgebieden en oeverzones](#)



■ Waterloop  
■ Waterloop / Modder  
■ Afstromend water  
■ Rivier  
■ Zee



[klik naar geo-portaal](#)

**Van nature overstroombare gebieden**

Object identificator	63888
Identificator verschijningsstoestand van exemplaar	63888
Oorzaak van de (historische) overstromingen	Q
Omschrijving oorzaak van de (historische) overstromingen	Van natuure niet overstroombaar
Herkomst	Vertaling van bodemkaartlegende (code B)
Datum opname in NOG-bestand of laatste correctie	05/12/2000
Naam van het primair hydrografisch bekken	Denderbekken
Stroomgebied van het primair hydrografisch bekken	Schelde

**Van nature overstroombare gebieden**

Object identificator	66232
Identificator verschijningsstoestand van exemplaar	66232
Oorzaak van de (historische) overstromingen	Q
Omschrijving oorzaak van de (historische) overstromingen	Van natuure niet overstroombaar
Herkomst	Expertise/interpretatie (code M)
Datum opname in NOG-bestand of laatste correctie	05/12/2000
Naam van het primair hydrografisch bekken	Denderbekken
Stroomgebied van het primair hydrografisch bekken	Schelde

BRONNEN  
 Vlaamse Milieumaatschappij - afdeling Operationeel Waterbeheer, OpenStreetMap  
[WMS Vlaamse Milieumaatschappij](#)  
[WFS Van nature overstroombare gebieden](#)



[klik naar geo-portaal](#)

**BRONNEN**

Vlaamse Milieumaatschappij - afdeling Operationeel Waterbeheer, OpenStreetMap

[WMS Vlaamse Milieumaatschappij](#)

[WFS Grenzen van Polders Webservice](#)



[klik naar geo-portaal](#)

**BRONNEN**  
Vlaamse Milieumaatschappij - afdeling Operationeel Waterbeheer, OpenStreetMap  
[WMS Vlaamse Milieumaatschappij](#)  
[WFS Grenzen van wateringen](#)



- Winning
- Beschermingszone type I
- Beschermingszone type II
- Beschermingszone type III



[klik naar geo-portaal](#)

**BRONNEN**  
Vlaamse overheid - Vlaamse MilieuMaatschappij - Afdeling Operationeel Waterbeheer  
[WMS Grondwaterwingsgebieden en beschermingszones](#)  
[WFS Grondwaterwingsgebieden en beschermingszones](#)



**Actuele no regret zones (PFAS)**

- Opgeheven
- Preventief ingesteld
- Locatiespecifiek vastgesteld

**Middelpunten no regret zones (PFAS)**

- Geselecteerd profiel

**Profielen (PFAS)**

- Boring
- Peilbuis
- Waterbodemstaal
- Staal

**Inventaris brandweer(oefen)terreinen en incidenten (PFAS)**

- Geen verkennend bodemonderzoek beschikbaar (geen VBO)
- Niet-PFAS-verdachte locatie
- Verkennend bodemonderzoek beschikbaar (VBO)



[klik naar PFAS-verkenner](#)

**BRONNEN**

Openbare Vlaamse Afvalstoffenmaatschappij (OVAM), Agentschap Zorg en Gezondheid

[Actuele no regret zones \(PFAS\)](#)

[Middelpunten no regret zones \(PFAS\)](#)

[Profielen \(PFAS\)](#)

[Inventaris brandweer\(oefen\)terreinen en incidenten \(PFAS\)](#)



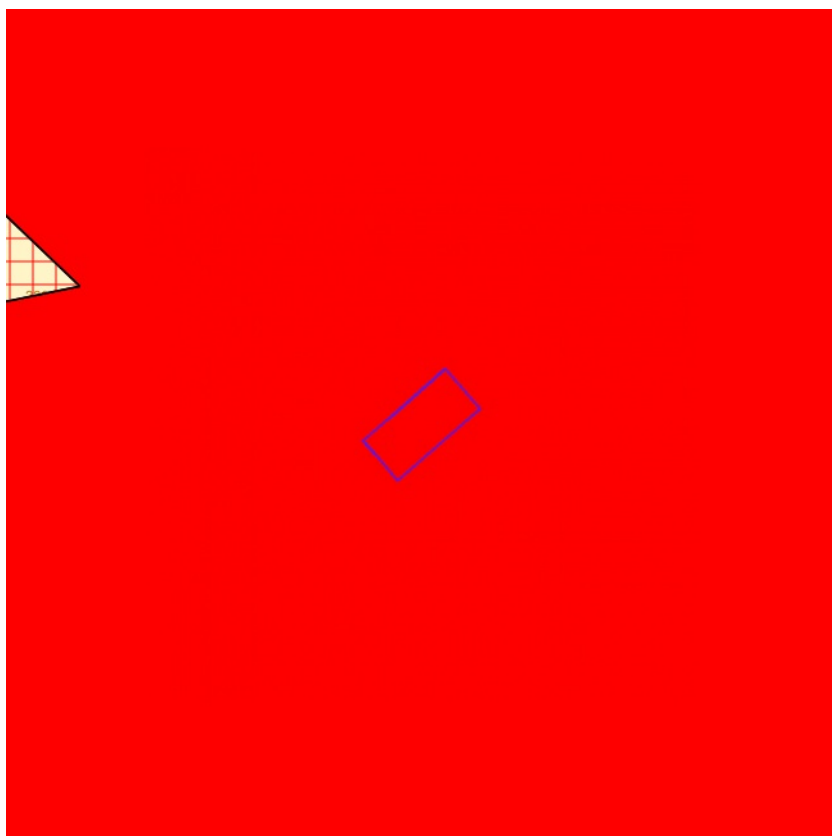
Jachtterreinen



[klik naar geo-portaal](#)

BRONNEN  
Agentschap Informatie Vlaanderen  
[WMS Jacht](#)





	0100 - Woongebieden
	0105 - Woonuitbreidingsgebieden
	0200 - gebieden voor gemeenschapsvoorziening en openbaar nut
	0400 - Recreatiegebieden
	0401 - Gebieden voor dagrecreatie
	0402 - Gebieden voor verblijfsrecreatie
	0410 - Gebieden voor toeristische recreatieparken (TRP)
	0500 - Parkgebieden
	0600 - Bufferzones
	0700 - Groengebieden
	0701 - Natuurgebieden
	0702 - Natuurgebieden met wetenschappelijke waarde of natuurreservaten
	0800 - Bosgebieden
	0900 - Agrarische gebieden
	0901 - Landschappelijk waardevolle agrarische gebieden
	1000 - Industriegebieden
	1100 - Ambachtelijke bedrijven en KMO's
	1700 - Landelijke gebieden



[klik naar geo-portaal](#)

Gewestplan	
Identificator	94022f1a-f93a-4b49-af7c-d2c24522d325
Dossier type	GWP
Unieke identificatienummer	GWP_02000_222_00012_00001
Naam	origineel gewestplan Aalst - Ninove - Geraardsbergen - Zottegem
Fase	BG ; Besluit tot goedkeuring
Deelgebiednummer	12
Identificatienummer van de objectgerichte voorschrifttekst	GWP_02000_222_00012_00001_00_0100
Naam van het stedenbouwkundig voorschrift	woongebieden
Identificatienummer van de objectgerichte voorschrifttekst	<a href="https://download.dsi.omgeving.vlaanderen.be/be.vl.omg.dsi.stukonderdeel.GWP_02000_222_00012_00001.BG.1.Dossierstuk.SV.1_1#page=1">https://download.dsi.omgeving.vlaanderen.be/be.vl.omg.dsi.stukonderdeel.GWP_02000_222_00012_00001.BG.1.Dossierstuk.SV.1_1#page=1</a>
Fichelink	<a href="https://dsi.omgeving.vlaanderen.be/fiche-detail/ed38ecd2-9ef3-4256-8618-84953dcd4560">https://dsi.omgeving.vlaanderen.be/fiche-detail/ed38ecd2-9ef3-4256-8618-84953dcd4560</a>
De categorie van gebiedsaanduiding	WON
Legende	0100
Ondergrond	TOPO
Datum van opmaak van de ondergrond	01/01/1971
Fasedatum	30/05/1978
Datum van verschijning in Belgisch Staatsblad	10/06/1978

## BRONNEN

Vlaamse Overheid, Departement Omgeving, Vlaams Planbureau voor Omgeving

[WMS Mercator Publieke View Service](#)

[WFS Mercator Publieke Download Service](#)



- Contour van grondvlakken
- Contour van overdrukken
- Contour van lijnen



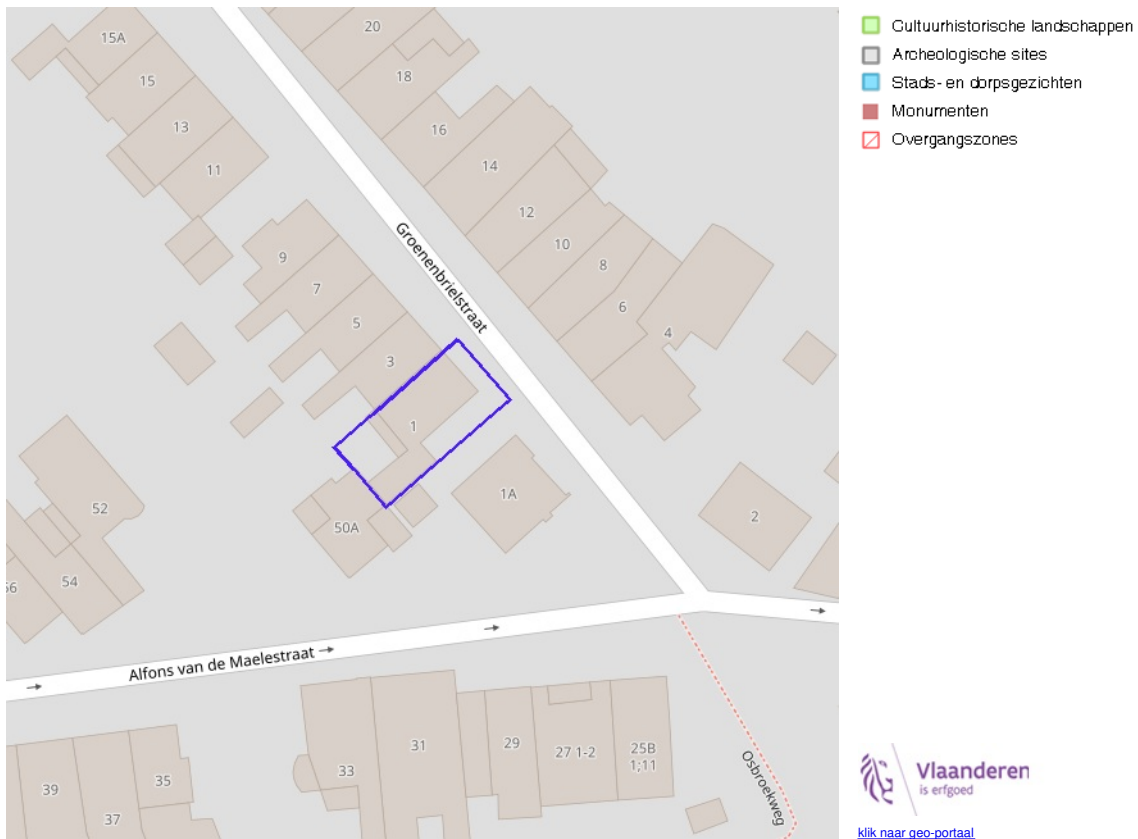
[klik naar geo-portaal](#)

**Gewestelijk Ruimtelijk Uitvoeringsplan**

Identificator	7d262e34-05e3-4759-91b4-6f052d17a58b
Identificatienummer van het plan, uniek in Vlaanderen	RUP_02000_212_00001_00001
Dossier type	gewRUP
Fase	BG ; Besluit tot goedkeuring
Fasedatum	10/07/2003
Deelgebiednummer	1
Identificatienummer stedenbouwkundig voorschrift	RUP_02000_212_00001_00001_1.1_BG
Nummer van het stedenbouwkundige voorschrift	1.1
Naam van het stedenbouwkundige voorschrift	Artikel 1.1 Grenslijn regionaalstedelijk gebied Aalst
Legende	00105_01
Ondergrond	KADSCAN
Datum van opmaak van de ondergrond	01/01/1999
Identificatienummer van de objectgerichte voorschrifttekst	<a href="https://download.dsi.omgeving.vlaanderen.be/be.vl.omg.dsi.stukonderdeel.RUP_02000_212_00001_00001.BG.3.Dossierstuk.SV.1_1#page=3">https://download.dsi.omgeving.vlaanderen.be/be.vl.omg.dsi.stukonderdeel.RUP_02000_212_00001_00001.BG.3.Dossierstuk.SV.1_1#page=3</a>
Fichelink	<a href="https://dsi.omgeving.vlaanderen.be/fiche-detail/fcbe4f03-b056-4983-8a97-b7ed6134ddc2">https://dsi.omgeving.vlaanderen.be/fiche-detail/fcbe4f03-b056-4983-8a97-b7ed6134ddc2</a>
Datum van verschijning in Belgisch Staatsblad	02/09/2003

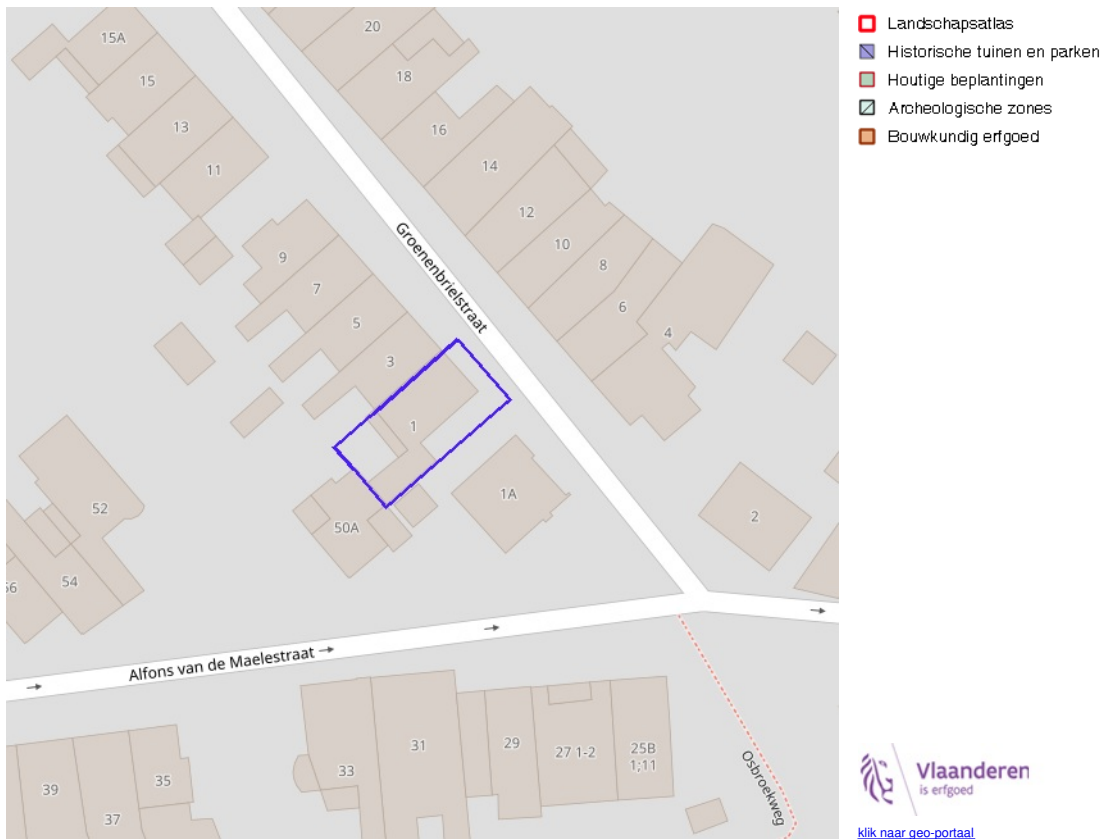
BRONNEN  
 Vlaamse Overheid, Departement Omgeving, Vlaams Planbureau voor Omgeving  
[WMS Mercator Publieke View Service](#)  
[WFS Mercator Publieke Download Service](#)

Cultuurhistorische landschappen / archeologische sites / stads- en dorpsgezichten / monumenten en overgangszones



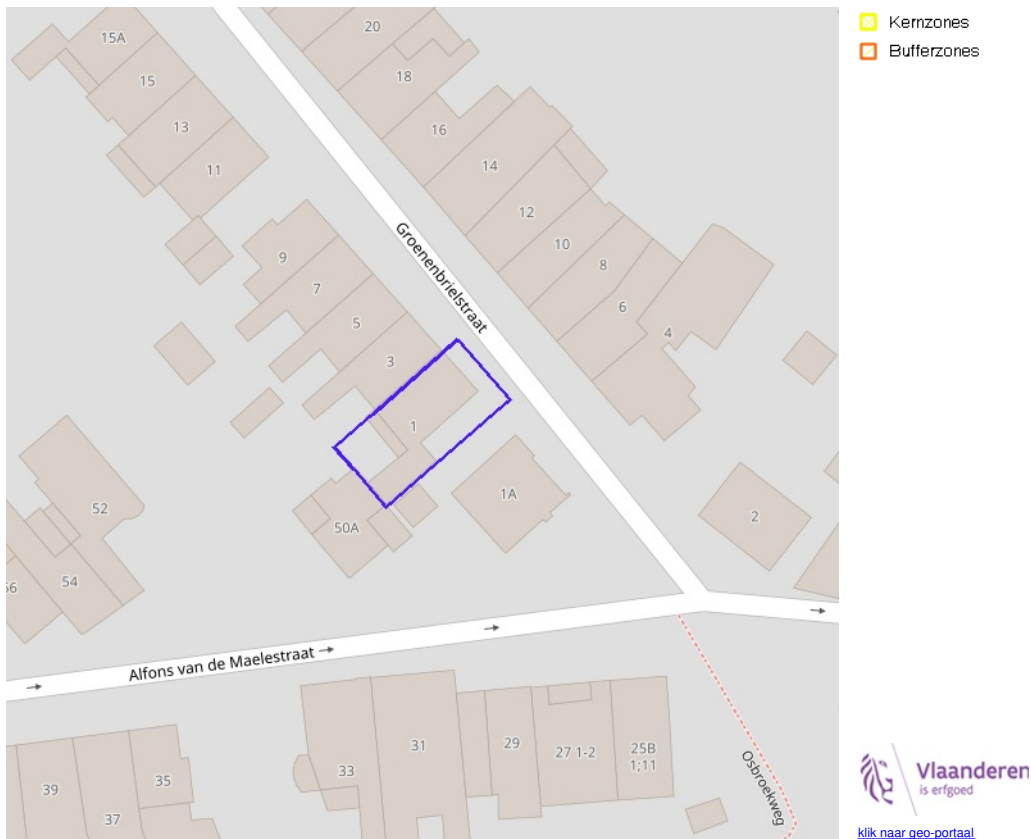
BRONNEN

OpenStreetMap; Vlaamse Overheid - Agentschap Onroerend Erfgoed (© Deze data is eigendom van Agentschap Onroerend Erfgoed)  
[WMS Agentschap Onroerend Erfgoed Publieke View Service](#)  
[WFS Agentschap Onroerend Erfgoed Publieke Download Service](#)



**BRONNEN**  
 OpenStreetMap; Vlaamse Overheid - Agentschap Onroerend Erfgoed (© Deze data is eigendom van Agentschap Onroerend Erfgoed)  
[WMS Agentschap Onroerend Erfgoed Publieke View Service](#)  
[WFS Agentschap Onroerend Erfgoed Publieke Download Service](#)

Kernzones en bufferzones



**BRONNEN**  
OpenStreetMap; Vlaamse Overheid - Agentschap Onroerend Erfgoed (© Deze data is eigendom van Agentschap Onroerend Erfgoed)  
[WMS Agentschap Onroerend Erfgoed Publieke View Service](#)  
[WFS Agentschap Onroerend Erfgoed Publieke Download Service](#)



- Beheersplannen
- Onroerenderfgoedrichtplannen



**BRONNEN**  
OpenStreetMap; Vlaamse Overheid - Agentschap Onroerend Erfgoed (© Deze data is eigendom van Agentschap Onroerend Erfgoed)  
[WMS Agentschap Onroerend Erfgoed Publieke View Service](#)  
[WFS Agentschap Onroerend Erfgoed Publieke Download Service](#)



- Gebieden geen archeologie - gewestelijk
- Gebieden geen archeologie - gemeentelijk



**BRONNEN**  
OpenStreetMap; Vlaamse Overheid - Agentschap Onroerend Erfgoed (© Deze data is eigendom van Agentschap Onroerend Erfgoed)  
[WMS Agentschap Onroerend Erfgoed Publieke View Service](#)  
[WFS Agentschap Onroerend Erfgoed Publieke Download Service](#)

Bouwkundig, archeologisch en landschappelijk waardevol onroerend erfgoed



- Archeologisch erfgoed - gehelen
- Bouwkundig erfgoed - elementen
- Landschappelijk erfgoed - elementen
- Landschappelijk erfgoed - gehelen



BRONNEN  
OpenStreetMap; Vlaamse Overheid - Agentschap Onroerend Erfgoed (© Deze data is eigendom van Agentschap Onroerend Erfgoed)  
[WMS Agentschap Onroerend Erfgoed Publieke View Service](#)  
[WFS Agentschap Onroerend Erfgoed Publieke Download Service](#)



Erfgoedlandschappen (indicatief)



**BRONNEN**  
OpenStreetMap; Vlaamse Overheid - Agentschap Onroerend Erfgoed (© Deze data is eigendom van Agentschap Onroerend Erfgoed)  
[WMS Agentschap Onroerend Erfgoed Publieke View Service](#)  
[WFS Agentschap Onroerend Erfgoed Publieke Download Service](#)



[klik naar geo-portaal](#)

BRONNEN  
Provincie Vlaams-Brabant, Provincie Limburg, Provincie Oost-Vlaanderen, Provincie West-Vlaanderen, Provincie Antwerpen  
[WMS Atlas der Buurtwegen](#)