

Gegevens opvraging

Referentienummer	49f9505659835c819268
Datum	27-02-2024
Perceelsnummer	44809 0613/00C003
Adres / Ligging	Ganzendries 79, 9000 Gent

Inhoudstafel

1. Kadaster
2. Boskartering 1990
3. Bosreferentielaag 2000
4. Digitale boswijzer Vlaanderen 2021
5. Groenkaart Vlaanderen 2018
6. Natuurbeheerplannen
7. RVV Overstromingsgebieden en oeverzones Integraal Waterbeleid
8. Recht van voorkoop
9. Recht van voorkoop - afbakeningen
10. Luchtfoto Vlaanderen winter 2019 - kleur
11. Woningkwaliteit - panden met een herstellvordering
12. Woningkwaliteit - Vlaamse inventaris van ongeschikte en onbewoonbare woningen
13. Woningkwaliteit - woningen met een conformiteitsattest
14. Gebieden van het VEN en het IVON
15. Overstromingsgevoelige gebieden 2017 (Watertoets)
16. Watertoets - Overstromingsgevoelige gebieden vanuit de zee 2023
17. Watertoets - Overstromingsgevoelige gebieden fluviaal 2023
18. Watertoets - Overstromingsgevoelige gebieden pluviaal 2023
19. Signaalgebieden
20. Risicozones voor overstromingen
21. Recent overstromde gebieden
22. Overstromingsgebieden en oeverzones Integraal Waterbeleid
23. Van nature overstroombare gebieden
24. Grondwaterwingebieden en beschermingszones
25. PFAS
26. Jachtterreinen
27. Bodemonderzoeken en sanering (OVAM)
28. Gewestplan
29. Ruimtelijk uitvoeringsplan
30. Beschermd Onroerend Erfgoed
31. Vastgestelde Inventarissen
32. Unesco Werelderfgoed
33. Plannen
34. Gebieden geen archeologie
35. Erfgoedlandschappen
36. Atlas der Buurtwegen

Legende : resultaat in perceel | geen resultaat in perceel



BRONNEN
© (27/02/2024) General Administration of the Patrimonial Documentation
[WMS Cadastral Layers](#)



- Loofhout
- Gemengd loofhout (20 - 60% bijmenging naaldhout)
- Gemengd naaldhout (20 - 50% bijmenging loofhout)
- Naaldhout
- Heide
- Te herbebossen oppervlakte
- Niet beboste oppervlakte van het bosdomein
- Vijvers binnen het bosdomein



[klik naar geo-portaal](#)

BRONNEN
 Agentschap voor Natuur en Bos
[WMS Boskartering 1990](#)



- Loofhout
- Gemengd loofhout (20 - 60% bijmenging naaldhout)
- Gemengd naaldhout (20 - 50% bijmenging loofhout)
- Naaldhout
- Heide
- Te herbebossen oppervlakte
- Niet beboste oppervlakte van het bosdomein
- Vijvers binnen het bosdomein



[klik naar geo-portaal](#)

BRONNEN
 Agentschap voor Natuur en Bos
[WMS Agentschap voor Natuur en Bos](#)
[WFS Bosreferentielag 2000](#)

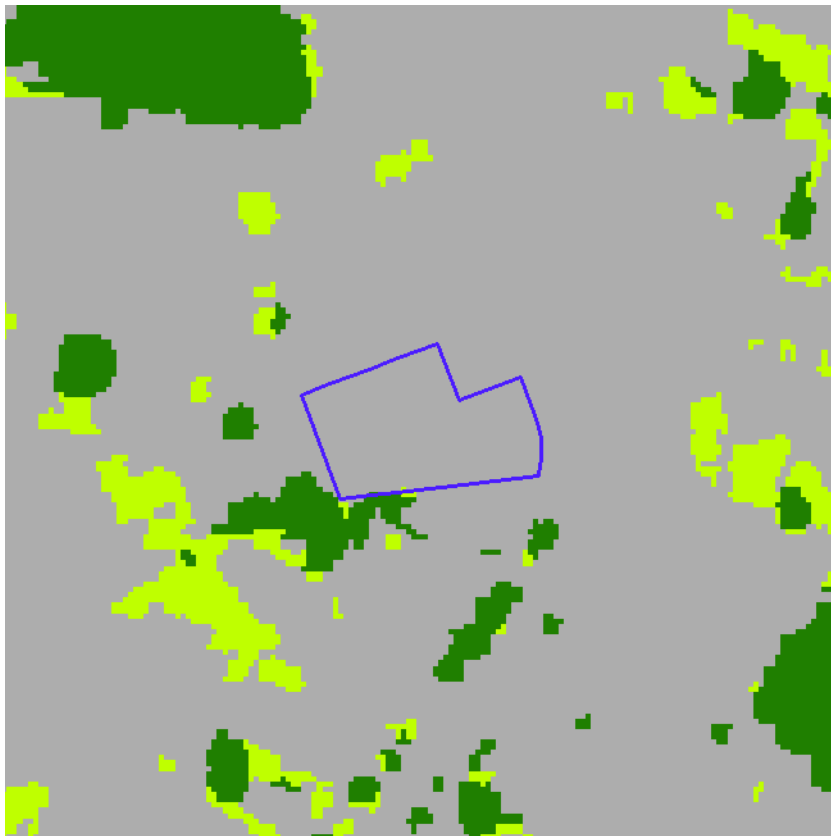


Geen bos
Bos



[klik naar geo-portaal](#)

BRONNEN
Agentschap voor Natuur en Bos
[WMS Agentschap voor Natuur en Bos](#)



- Geen classificatie
- Hoog groen
- Laag groen
- Landbouw
- Niet groen



[klik naar geo-portaal](#)

BRONNEN
Agentschap voor Natuur en Bos
[WMS Agentschap voor Natuur en Bos](#)



- Erfgoedbeheerplan
- Natuurbeheerplan Type 1
- Natuurbeheerplan Type 2
- Natuurbeheerplan Type 3
- Natuurbeheerplan Type 4
- Andere beheerplannen
- Harmonisch Park- en Groenbeheerplan
- Beperkt Bosbeheerplan
- Uitgebreid Bosbeheerplan
- Beheerplan Militair domein
- Vlaams Natuurreservaat
- Erkend Natuurreservaat
- Aangewezen Bosreservaat
- Erkend Bosreservaat



[klik naar geo-portaal](#)

BRONNEN
 Agentschap voor Natuur en Bos
[WMS Mercator Publieke View Service](#)
[WFS Mercator Publieke Download Service](#)

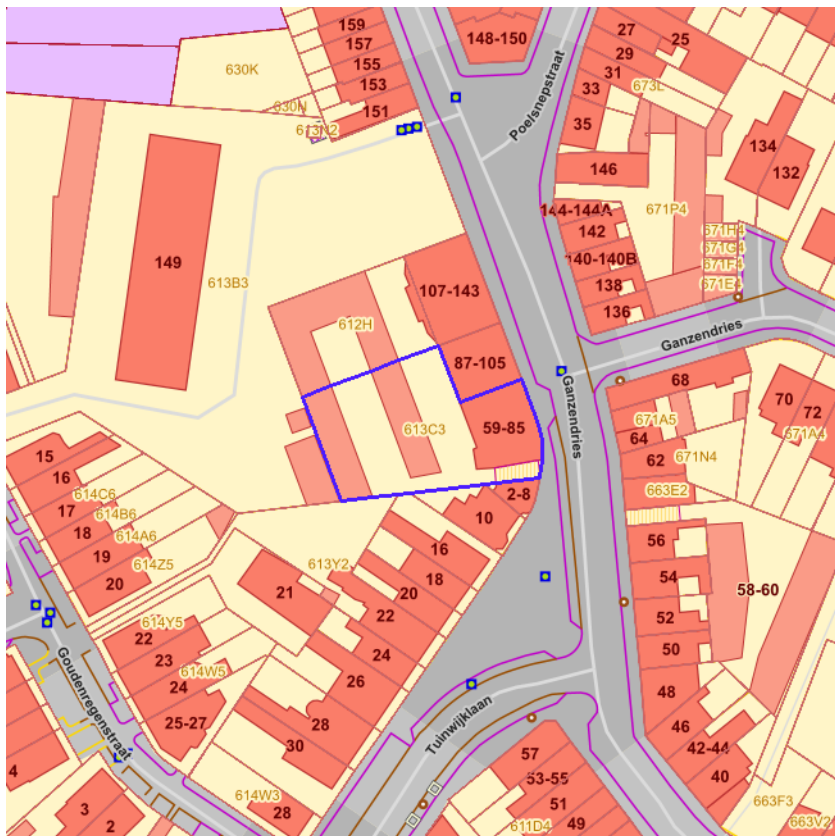


- IWB Oeverzone
- IWB Overstromingsgebied



[klik naar geo-portaal](#)

BRONNEN
Vlaamse Milieumaatschappij
[WMS RVV Afbakening](#)
[WFS Gebieden met recht van voorkoop](#)



[klik naar geo-portaal](#)

Sinds 1 oktober 2012 is het Harmoniseringsdecreet in werking en moeten aanbiedingen en uitvoeringen via het e-voorkooploket van de VLM verlopen.
Belangrijk: De rangschikking van de begunstigden die een identieke volgorde hebben in onderstaande lijst is willekeurig en doet geen uitspraak over de volgorde van uitvoeren.

Geen recht van voorkoop van toepassing op 27-02-2024 op het perceel 4480910613/00C003.

BRONNEN
 Agentschap voor Geografische Informatie Vlaanderen
[Geografisch themabestand 'Vlaamse voorkooprechten'](#)



- RVV Ruimtelijk Uitvoeringsplan
- RVV Vlaams Ecologisch Netwerk
- Natuurinrichtingsproject
- RVV Havengebied
- RVV Natuurreservaat
- RVV de Vlaamse Waterweg nv
- RVV Bijzondere gebieden Vlaamse Wooncode
- RVV Landinrichtingsplan en inrichtingsnota
- RVV Ruilverkaveling uit kracht van wet
- RVV Ruilverkaveling grote infrastructuurwerken



[klik naar geo-portaal](#)

BRONNEN

Agentschap voor Natuur en Bos, De Vlaamse Waterweg NV, Agentschap Informatie Vlaanderen, Vlaamse Landmaatschappij, Gemeentelijk Havenbedrijf Antwerpen
[WMS RVV Afbakeningen](#)
[WFS Gebieden met recht van voorkoop](#)



[klik naar geo-portaal](#)

BRONNEN

Agentschap Informatie Vlaanderen

[WMS Orthofotomozaïek, middenschalig, winteropnamen, kleur, 2019, Vlaanderen](#)



[klik naar geo-portaal](#)

BRONNEN

Wonen-Vlaanderen

[Panden met een herstelvordering via POI-service](#)

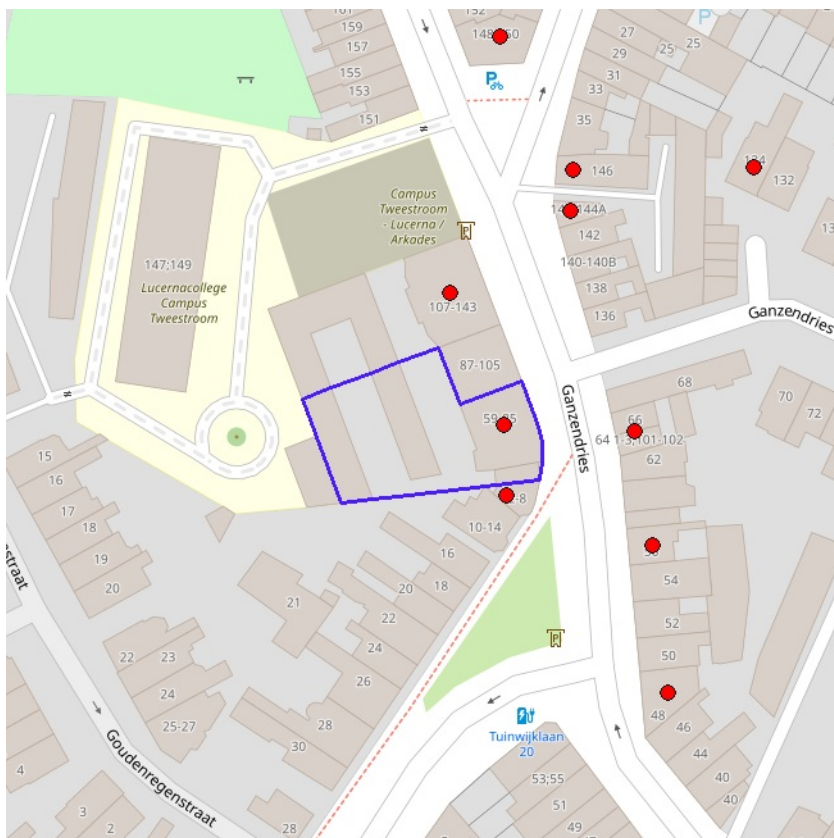


[klik naar geo-portaal](#)

BRONNEN

Wonen-Vlaanderen

[Vlaamse inventaris van ongeschikte en onbewoonbare woningen via POI-service Dataset.](#)



[klik naar geo-portal](#)

Woningen met een conformiteitsattest

Primair labelveld (naam van POI)	Woning op eerste verdieping rechts
Notitie	PA19-009687
Omschrijving	De woning voldoet aan de minimale woningkwaliteitsnormen geldig op het moment van afgifte conformiteitsattest.
Adres	Ganzendries 67, 9000 Gent
VLOK referte naar de entiteit	EN19-016482
VLOK referte naar recentste conformiteitsattest	CA20-005030

Woningen met een conformiteitsattest

Primair labelveld (naam van POI)	Woning op derde verdieping vooraan
Notitie	PA19-009687
Omschrijving	De woning voldoet aan de minimale woningkwaliteitsnormen geldig op het moment van afgifte conformiteitsattest.
Adres	Ganzendries 77, 9000 Gent
VLOK referte naar de entiteit	EN21-011009
VLOK referte naar recentste conformiteitsattest	CA21-008282

BRONNEN
 Wonen-Vlaanderen
[Woningen met een conformiteitsattest via POI-service Dataset](#)



- Grote Eenheid Natuur
- Grote Eenheid Natuur in ontwikkeling
- Natuurverwervingsgebied



[klik naar geo-portaal](#)

BRONNEN
Agentschap voor Natuur en Bos, OpenStreetMap
[WMS Mercator Publieke View Service](#)
[WFS Mercator Publieke Download Service](#)



- Effectief overstromingsgevoelig
- Mogelijk overstromingsgevoelig



[klik naar geo-portaal](#)

BRONNEN
Vlaamse Milieumaatschappij, OpenStreetMap
[WMS overstromingsgevoelige gebieden 2017](#)



- Kleine kans op overstromingen onder klimaatverandering
- Kleine kans op overstromingen
- Middelgrote kans op overstromingen



[klik naar geo-portaal](#)

BRONNEN

Vlaamse Milieumaatschappij, OpenStreetMap
[WMS overstromingsgevoelige gebieden vanuit de zee](#)



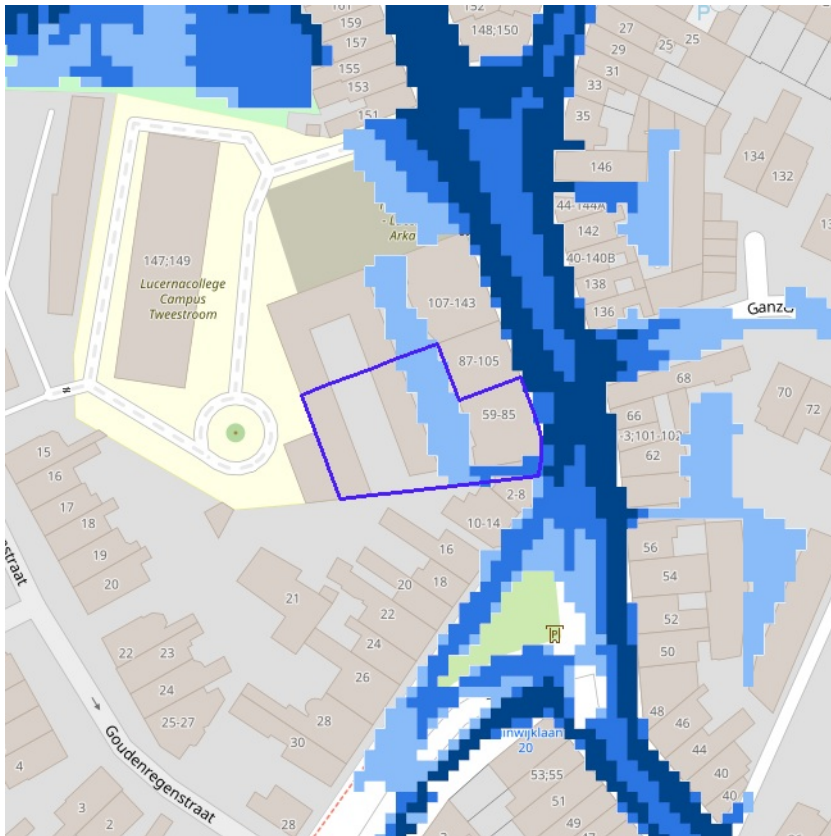
- Kleine kans op overstromingen onder klimaatverandering
- Kleine kans op overstromingen
- Middelgrote kans op overstromingen



[klik naar geo-portaal](#)

BRONNEN

Vlaamse Milieumaatschappij, OpenStreetMap
[WMS overstromingsgevoelige gebieden fluviaal](#)



- Kleine kans op overstromingen onder klimaatverandering
- Kleine kans op overstromingen
- Middelgrote kans op overstromingen





[kijk naar geo-portaal](#)

BRONNEN

Vlaamse Milieumaatschappij, OpenStreetMap
[WMS overstromingsgevoelige gebieden pluviaal](#)



-  Bouwrijke opgave
-  Verscherpte watertoets

BRONNEN
Vlaamse Milieumaatschappij, OpenStreetMap
[WMS Signaalgebieden](#)



- Geen risico meer
- Bevestigde risicozones
- Nieuwe risicozones



[klik naar geo-portaal](#)

BRONNEN

Departement Mobiliteit en Openbare Werken, afdeling Waterbouwkundig Laboratorium en Vlaamse Milieumaatschappij - afdeling Operationeel Waterbeheer, OpenStreetMap
[WMS risicozones overstromingen 2017](#)



Recent overstroomd gebied



[klik naar geo-portaal](#)

BRONNEN

Vlaamse Milieumaatschappij, OpenStreetMap

[WMS Vlaamse Milieumaatschappij](#)

[WFS Recent overstroomde gebieden](#)



Overstromingsgebieden en oeverzones



[klik naar geo-portaal](#)

BRONNEN

Vlaamse Milieumaatschappij - afdeling Operationeel Waterbeheer, OpenStreetMap

[WMS Vlaamse Milieumaatschappij](#)

[WFS Overstromingsgebieden en oeverzones](#)



- Waterloop
- Waterloop / Modder
- Afstromend water
- Rivier
- Zee



[klik naar geo-portaal](#)

Van nature overstroombare gebieden

Object identificator	40709
Identificator verschijningsstoestand van exemplaar	40709
Oorzaak van de (historische) overstromingen	Q
Omschrijving oorzaak van de (historische) overstromingen	Van natuure niet overstroombaar
Herkomst	Expertise/interpretatie (code M)
Datum opname in NOG-bestand of laatste correctie	05/12/2000
Naam van het primair hydrografisch bekken	Bekken Gentse kanalen
Stroomgebied van het primair hydrografisch bekken	Schelde

BRONNEN
 Vlaamse Milieumaatschappij - afdeling Operationeel Waterbeheer, OpenStreetMap
[WMS Vlaamse Milieumaatschappij](#)
[WFS Van nature overstroombare gebieden](#)



- Winning
- Beschermingszone type I
- Beschermingszone type II
- Beschermingszone type III



[klik naar geo-portaal](#)

BRONNEN

Vlaamse overheid - Vlaamse MilieuMaatschappij - Afdeling Operationeel Waterbeheer

[WMS Grondwaterwingebieden en beschermingszones](#)

[WFS Grondwaterwingebieden en beschermingszones](#)



Actuele no regret zones (PFAS)

- Opgeheven
- Preventief ingesteld
- Locatiespecifiek vastgesteld

Middelpunten no regret zones (PFAS)

- Geselecteerd profiel

Profielen (PFAS)

- Boring
- Peilbuis
- Waterbodemstaal
- Staal

Inventaris brandweer(oefen)terreinen en incidenten (PFAS)

- Geen verkennend bodemonderzoek beschikbaar (geen VBO)
- Niet-PFAS-verdachte locatie
- Verkennend bodemonderzoek beschikbaar (VBO)



Databank
Ondergrond
Vlaanderen

[klik naar PFAS-verkenner](#)

BRONNEN

Openbare Vlaamse Afvalstoffenmaatschappij (OVAM), Agentschap Zorg en Gezondheid

[Actuele no regret zones \(PFAS\)](#)

[Middelpunten no regret zones \(PFAS\)](#)

[Profielen \(PFAS\)](#)

[Inventaris brandweer\(oefen\)terreinen en incidenten \(PFAS\)](#)



Jachtterreinen



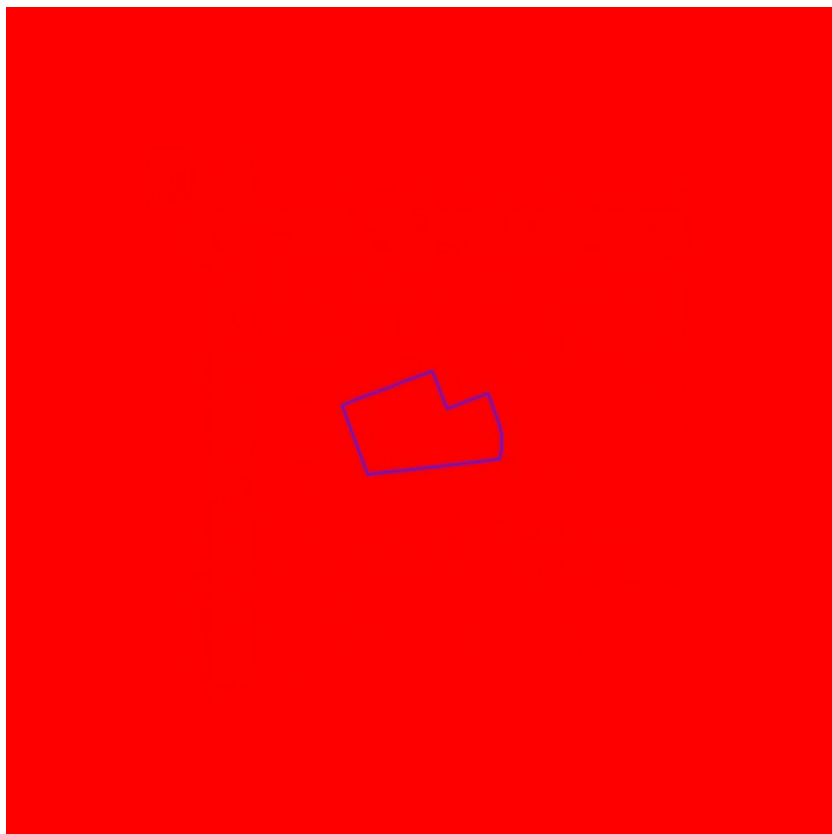
[klik naar geo-portaal](#)

BRONNEN
Agentschap Informatie Vlaanderen
[WMS Jacht](#)



- Sitebesluit
- Oriënterend bodemonderzoek
- Beschrijvend bodemonderzoek
- Bodemsaneringsproject
- Eindevaluatieonderzoek
- Evaluatierapport schadegeval
- Vaststelling schadegeval
- Melding schadegeval
- Melding bodemverontreiniging

BRONNEN
 Openbare Afvalstoffenmaatschappij voor het Vlaamse Gewest
[WMS Mercator Publieke View Service](#)
[WFS Mercator Publieke Download Service](#)



	0100 - Woongebieden
	0105 - Woonuitbreidingsgebieden
	0200 - gebieden voor gemeenschapsvoorziening en openbaar nut
	0400 - Recreatiegebieden
	0401 - Gebieden voor dagrecreatie
	0402 - Gebieden voor verblijfsrecreatie
	0410 - Gebieden voor toeristische recreatieparken (TRP)
	0500 - Parkgebieden
	0600 - Bufferzones
	0700 - Groengebieden
	0701 - Natuurgebieden
	0702 - Natuurgebieden met wetenschappelijke waarde of natuurreservaten
	0800 - Bosgebieden
	0900 - Agrarische gebieden
	0901 - Landschappelijk waardevolle agrarische gebieden
	1000 - Industriegebieden
	1100 - Ambachtelijke bedrijven en KMO's
	1700 - Landelijke gebieden



[klik naar geo-portaal](#)

Gewestplan

Identificator	5f20870b-968c-4477-bfbc-f9920c2981c8
Dossier type	GWP
Unieke identificatienummer	GWP_02000_222_00008_00001
Naam	origineel gewestplan Gentse en Kanaalzone
Fase	BG ; Besluit tot goedkeuring
Deelgebiednummer	8
Identificatienummer van de objectgerichte voorschrifttekst	GWP_02000_222_00008_00001_00_0100
Naam van het stedenbouwkundig voorschrift	woongebieden
Identificatienummer van de objectgerichte voorschrifttekst	https://download.dsi.omgeving.vlaanderen.be/be.vl.omg.dsi.stukonderdeel.GWP_02000_222_00008_00001.BG.1.Dossierstuk.SV.1#page=1
Fichelink	https://dsi.omgeving.vlaanderen.be/fiche-detail/1a7668d9-9959-4a9c-ad94-39946e4fb0c5
De categorie van gebiedsaanduiding	WON
Legende	0100
Ondergrond	TOPO
Datum van opmaak van de ondergrond	01/01/1971
Fasedatum	14/09/1977
Datum van verschijning in Belgisch Staatsblad	08/10/1977

BRONNEN

Vlaamse Overheid, Departement Omgeving, Vlaams Planbureau voor Omgeving

[WMS Mercator Publieke View Service](#)

[WFS Mercator Publieke Download Service](#)



- Contour van grondvlakken
- Contour van overdrukken
- Contour van lijnen



[klik naar geo-portaal](#)

Gewestelijk Ruimtelijk Uitvoeringsplan

Identificator	ad58b01e-c600-466c-9d7c-5602d542d86b
Identificatienummer van het plan, uniek in Vlaanderen	RUP_02000_212_00126_00001
Dossier type	gewRUP
Fase	BG ; Besluit tot goedkeuring
Fasedatum	16/12/2005
Identificatienummer stedenbouwkundig voorschrift	RUP_02000_212_00126_00001_0_BG
Nummer van het stedenbouwkundige voorschrift	0
Naam van het stedenbouwkundig voorschrift	Artikel 0: Afbakeningslijn grootstedelijk gebied Gent
Legende	00103_01
Ondergrond	KADSCAN
Datum van opmaak van de ondergrond	01/01/2001
Identificatienummer van de objectgerichte voorschrifttekst	https://download.dsi.omgeving.vlaanderen.be/be.vl.omg.dsi.stukonderdeel.RUP_02000_212_00126_00001.BG.3.Dossierstuk.SV.1#page=4
Fichelink	https://dsi.omgeving.vlaanderen.be/fiche-detail/8b18078d-fe14-499d-920a-a5a418e3009a
Datum van verschijning in Belgisch Staatsblad	19/01/2006

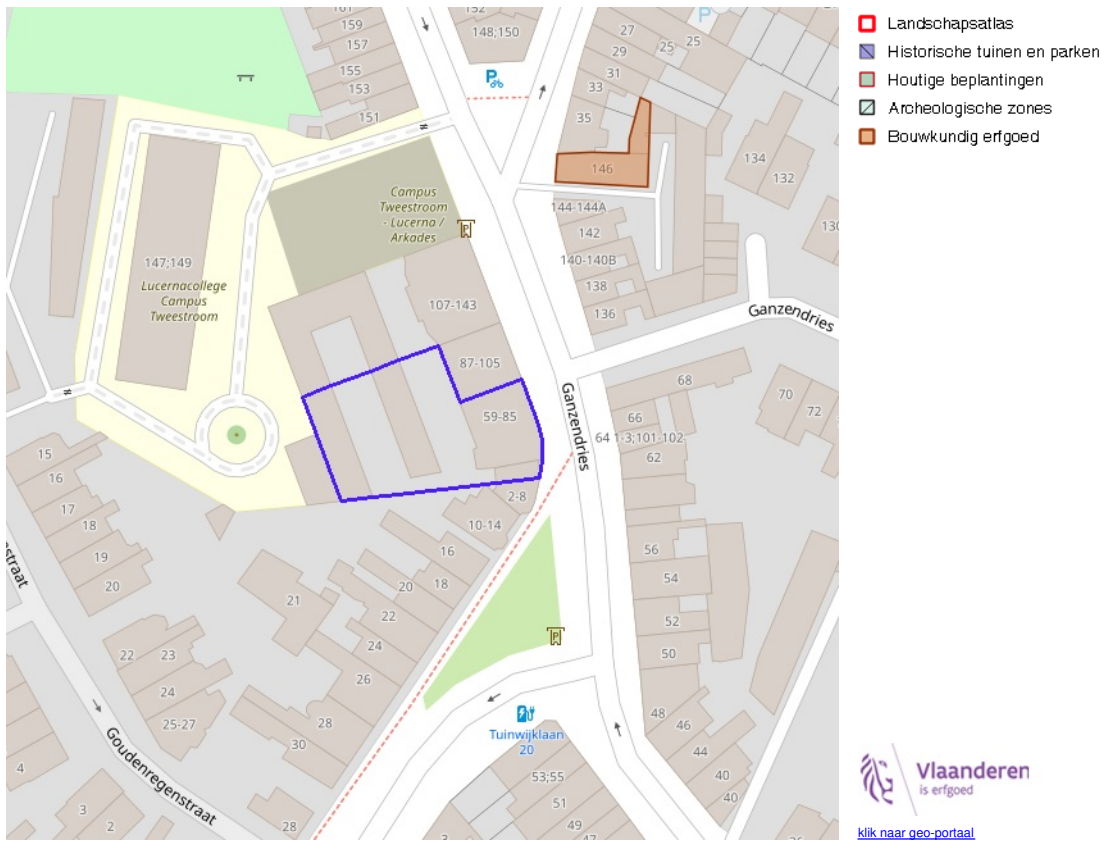
BRONNEN
 Vlaamse Overheid, Departement Omgeving, Vlaams Planbureau voor Omgeving
[WMS Mercator Publieke View Service](#)
[WFS Mercator Publieke Download Service](#)

Cultuurhistorische landschappen / archeologische sites / stads- en dorpsgezichten / monumenten en overgangszones



Vlaanderen is erfgoed
[klik naar geo-portaal](#)

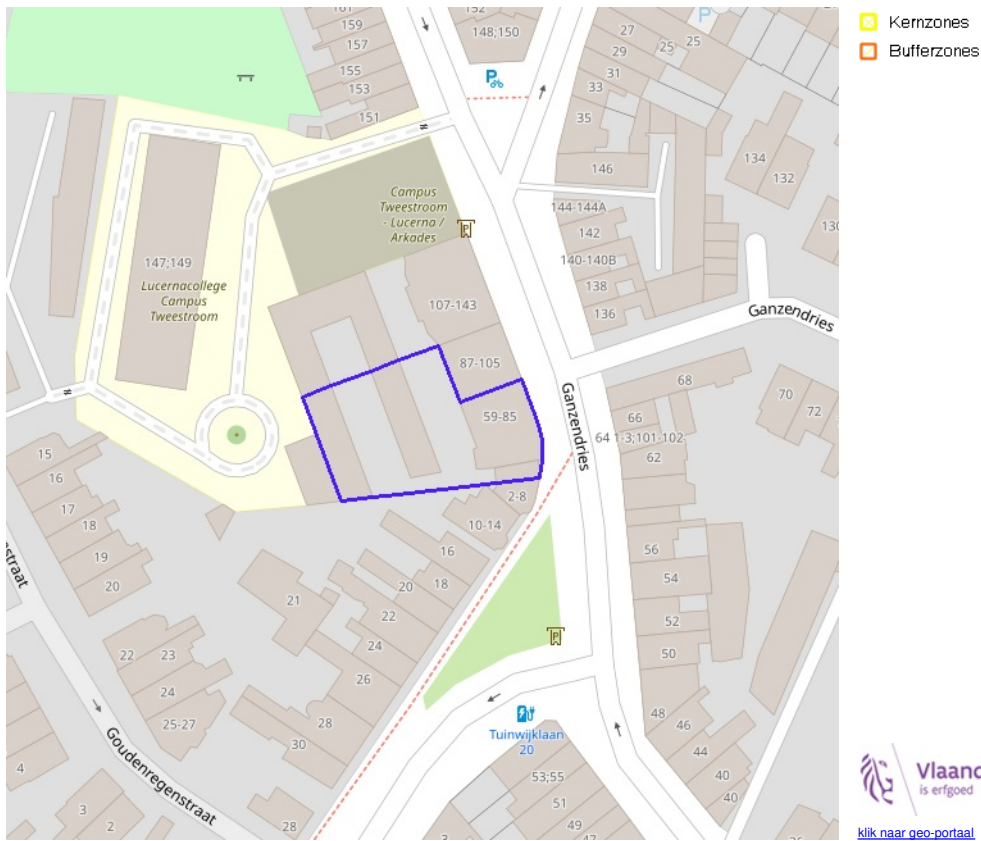
BRONNEN
 OpenStreetMap; Vlaamse Overheid - Agentschap Onroerend Erfgoed (© Deze data is eigendom van Agentschap Onroerend Erfgoed)
[WMS Agentschap Onroerend Erfgoed Publieke View Service](#)
[WFS Agentschap Onroerend Erfgoed Publieke Download Service](#)



 **Vlaanderen**
is erfgoed
[klik naar geo-portaal](#)

BRONNEN
OpenStreetMap; Vlaamse Overheid - Agentschap Onroerend Erfgoed (© Deze data is eigendom van Agentschap Onroerend Erfgoed)
[WMS Agentschap Onroerend Erfgoed Publieke View Service](#)
[WFS Agentschap Onroerend Erfgoed Publieke Download Service](#)

Kernzones en bufferzones



 Vlaanderen
is erfgoed
[klik naar geo-portaal](#)

BRONNEN
OpenStreetMap; Vlaamse Overheid - Agentschap Onroerend Erfgoed (© Deze data is eigendom van Agentschap Onroerend Erfgoed)
[WMS Agentschap Onroerend Erfgoed Publieke View Service](#)
[WFS Agentschap Onroerend Erfgoed Publieke Download Service](#)



- Beheersplannen
- Onroerend erfgoedrichtplannen



[klik naar geo-portaal](#)

BRONNEN

OpenStreetMap; Vlaamse Overheid - Agentschap Onroerend Erfgoed (© Deze data is eigendom van Agentschap Onroerend Erfgoed)

[WMS Agentschap Onroerend Erfgoed Publieke View Service](#)

[WFS Agentschap Onroerend Erfgoed Publieke Download Service](#)



- Gebieden geen archeologie - gewestelijk
- Gebieden geen archeologie - gemeentelijk



BRONNEN
OpenStreetMap; Vlaamse Overheid - Agentschap Onroerend Erfgoed (© Deze data is eigendom van Agentschap Onroerend Erfgoed)
[WMS Agentschap Onroerend Erfgoed Publieke View Service](#)
[WFS Agentschap Onroerend Erfgoed Publieke Download Service](#)



Erfgoedlandschappen (indicatief)



BRONNEN
OpenStreetMap; Vlaamse Overheid - Agentschap Onroerend Erfgoed (© Deze data is eigendom van Agentschap Onroerend Erfgoed)
[WMS Agentschap Onroerend Erfgoed Publieke View Service](#)
[WFS Agentschap Onroerend Erfgoed Publieke Download Service](#)



[klik naar geo-portaal](#)

BRONNEN
Provincie Vlaams-Brabant, Provincie Limburg, Provincie Oost-Vlaanderen, Provincie West-Vlaanderen, Provincie Antwerpen
[WMS Atlas der Buurtwegen](#)