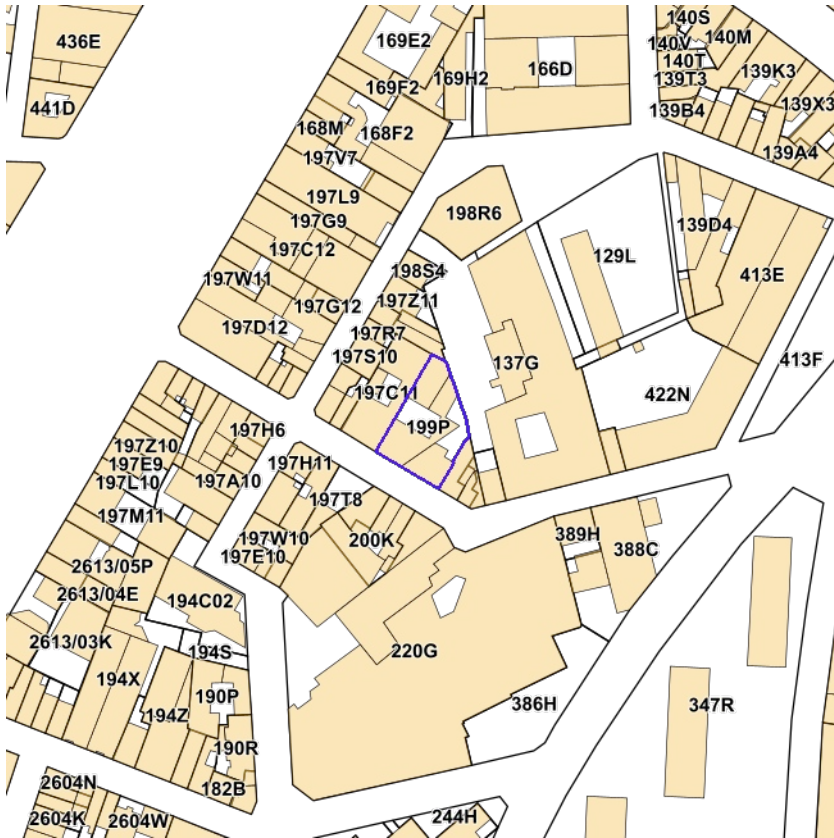


Détails de la recherche

Référence	6e34f1b4a1361f5b8fcb
Date	26-03-2024
Référence cadastrale (CaPaKey)	21811 M 0199/00P000
Adresse approximative/localisation	rue du Houblon 57-61, 1000 Bruxelles

Table des matières

1. Plan parcellaire cadastral
2. Economie et Emploi
3. Inventaire Etat du Sol
4. Sites Natura 2000
5. Habitats Natura 2000
6. Réserves naturelles et espaces verts
7. Données hydrographiques
8. Inondation aléa et risque
9. Inondations fluviales
10. Orthophotoplan 2019
11. Contrats de Quartiers Durables
12. Contrats de Rénovation urbaine (Programmes)
13. Zones de préemption
14. Urbanisme
15. Monuments et Sites - statut légal et Registre
16. Monuments et Sites - Atlas Archéologique
17. Monuments et Sites - Inventaire archéologique et historique
18. Monuments et Sites - Patrimoine Naturel

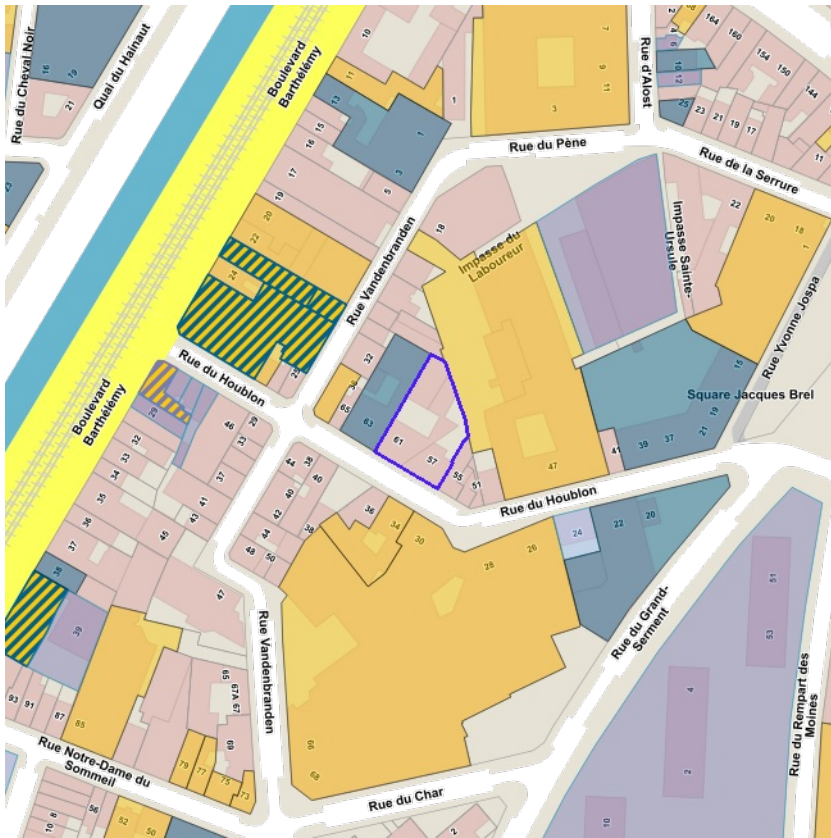


PROPRIÉTAIRE
BUP - Urban
[Brugis WMS](#)



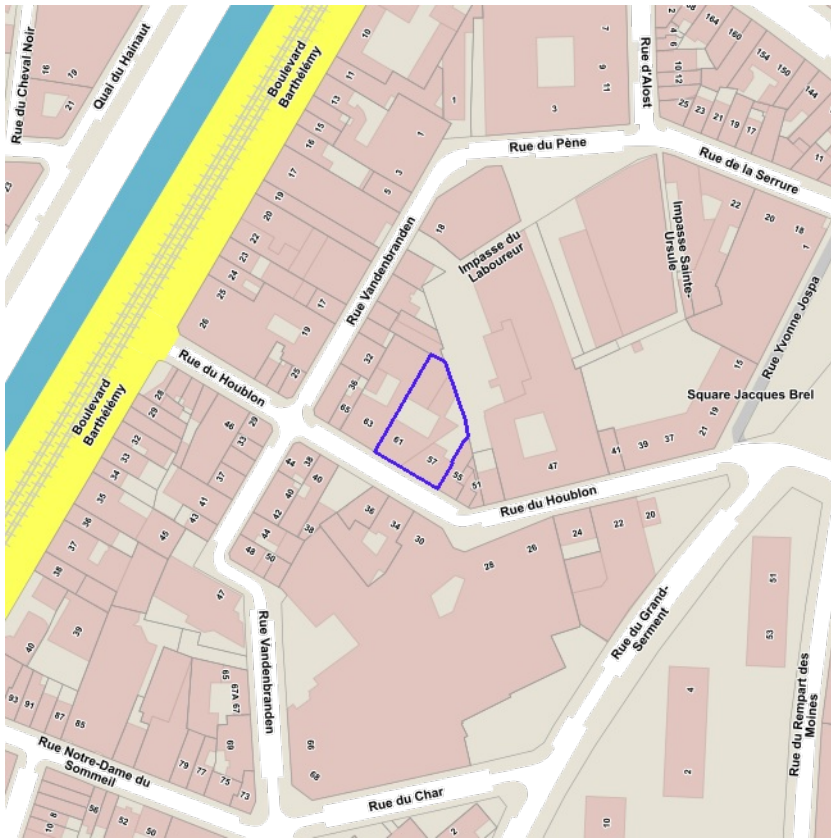
■ Zone ZEUS
■ Zone de développement 2015




PROPRIÉTAIRE
Bruxelles Economie et Emploi
[Brugis WMS](#)



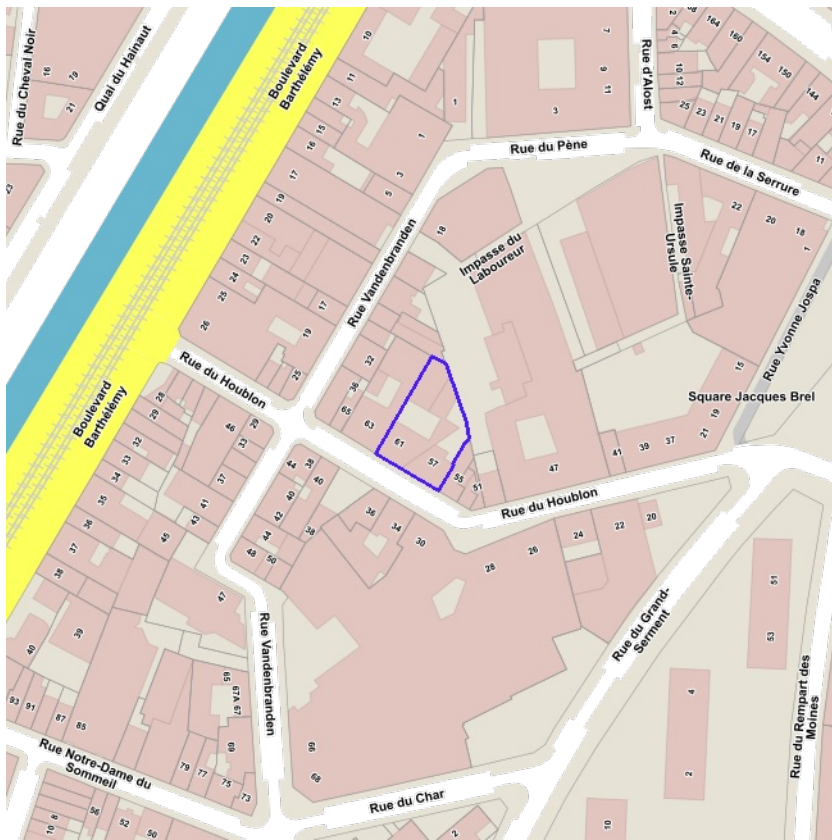
- Catégorie 0
- Catégorie 0 + 1
- Catégorie 0 + 2
- Catégorie 0 + 3
- Catégorie 0 + 4
- Catégorie 1
- Catégorie 2
- Catégorie 3
- Catégorie 4

PROPRIÉTAIRE
Bruxelles Environnement
[Bruxelles Environnement WMS](#)



-  La Forêt de Soignes avec lisières et domaines boisés avoisinants
-  Zones boisées et ouvertes au Sud de la Région bruxelloise
-  Zones boisées et zones humides de la vallée du Molenbeek dans le nord-ouest de la Région bruxelloise

PROPRIÉTAIRE
 Bruxelles Environnement
[Bruxelles Environnement WMS](#)

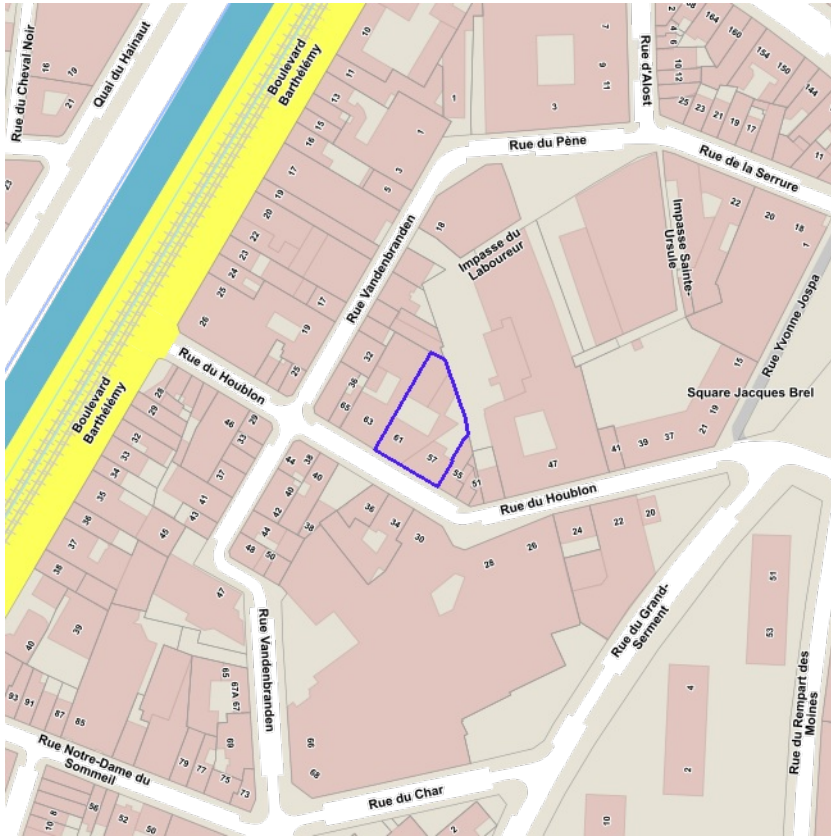


- Megaphorbiaies sous-type humide a detrempe
- Megaphorbiaies sous-type lisieres forestieres
- Prairies maigres de fauche sous-type moyennement sec à humide (Ar)
- Hetraies acidophiles
- Hetraies Asperulo-Fagetum
- Chenaies-charmaies (Carpinion-Betuli)
- Chenaies acidophiles
- Forets alluviales sous-type aulnaie marecageuse
- Forets alluviales sous-type aulnaie-frenaie a Carex remota
- Forets alluviales sous-type aulnaie-frenaie a hautes herbes
- Forets alluviales sous-type frenaie-ormaie a Cerisier a grappes
- Forets alluviales sous-type saulaie arborescente a Saule blanc
- HIR Magnocaricaie
- HIR Prairie a Agrostis commun
- HIR Prairie a Cretelle (Cynosurus cristatus)
- HIR Prairie a Populage des marais
- HIR Prairie a Potentille des oies
- HIR Roselieres et autres vegetations du Phragmiton

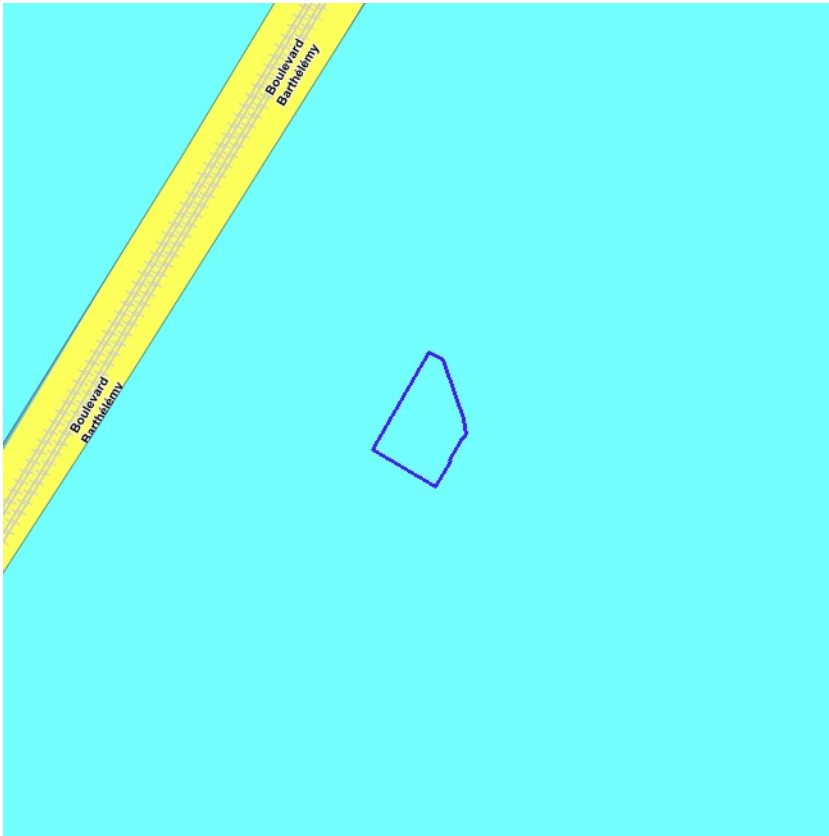
PROPRIÉTAIRE
 Bruxelles Environnement
[Bruxelles Environnement WMS](#)



PROPRIÉTAIRE
Bruxelles Environnement
[Bruxelles Environnement WMS](#)

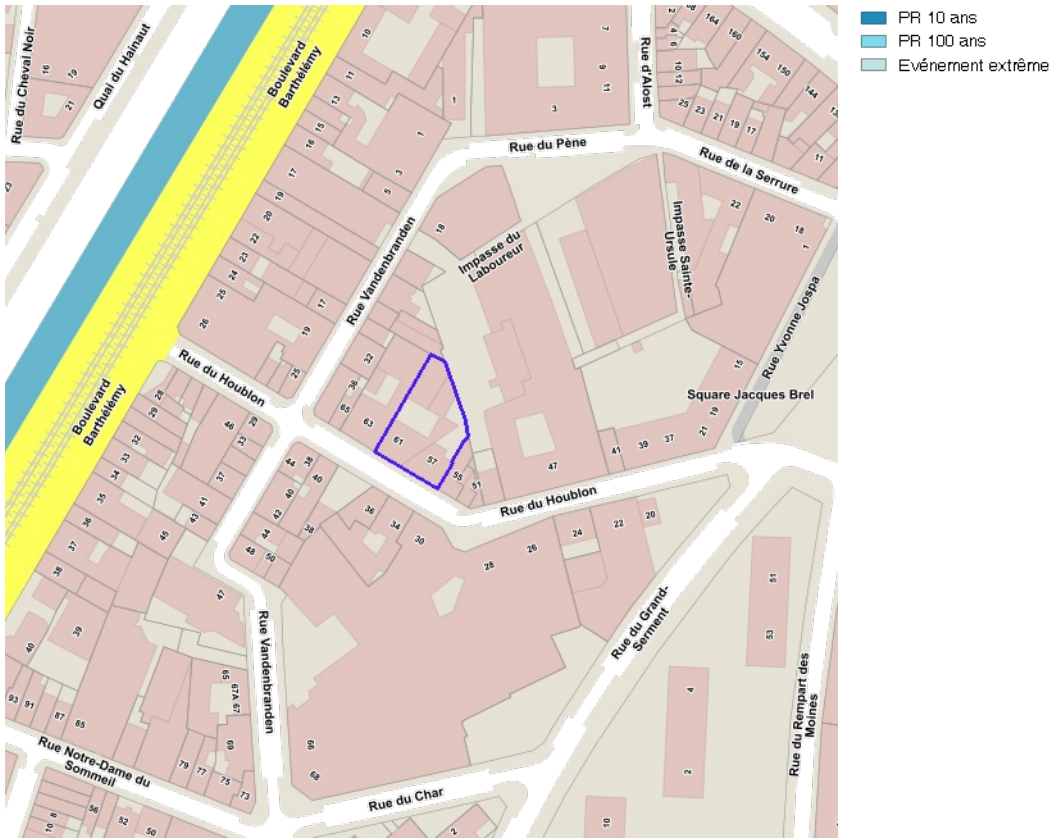


PROPRIÉTAIRE
Bruxelles Environnement
[Bruxelles Environnement WMS](#)



- Aléa élevé
- Aléa moyen
- Aléa faible

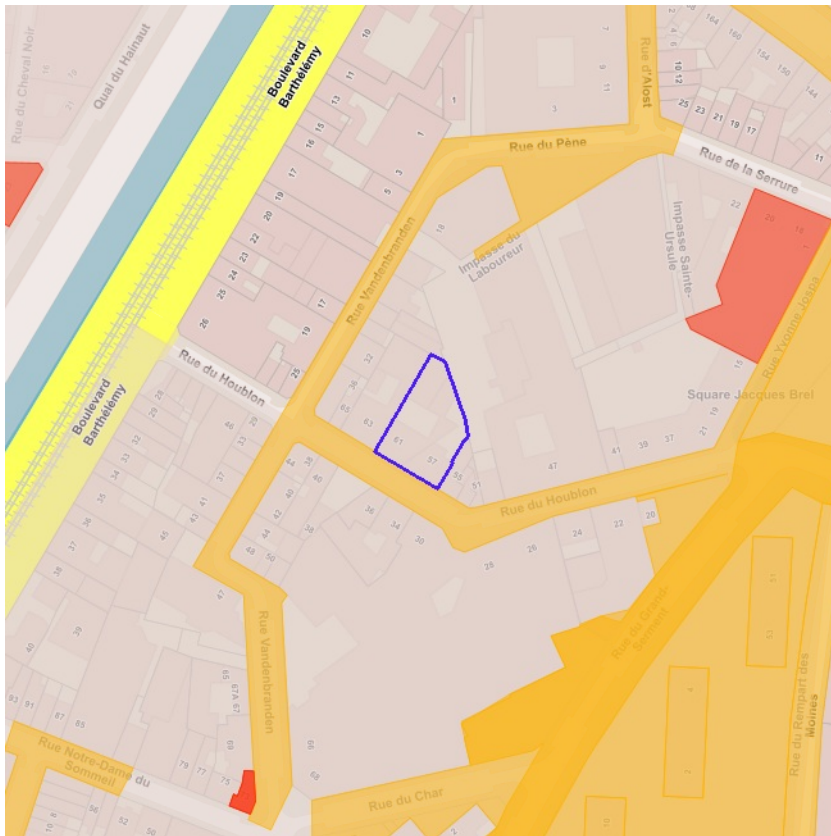
PROPRIÉTAIRE
Bruxelles Environnement
[Bruxelles Environnement WMS](#)



PROPRIÉTAIRE
Bruxelles Environnement
[Bruxelles Environnement WMS](#)



PROPRIÉTAIRE
CIRB / CIBG
[CIRB WMS](#)



- Actif
- Inactif
- Logements
- Espaces publics
- Infrastructures
- Projets mixtes

Contrats de quartiers (Programmes)

Nom	Jardin aux Fleurs
Code postal	1000
Bureau	Sum Research
Date début	23/12/2011
Date fin	22/12/2015
Stade	CLO

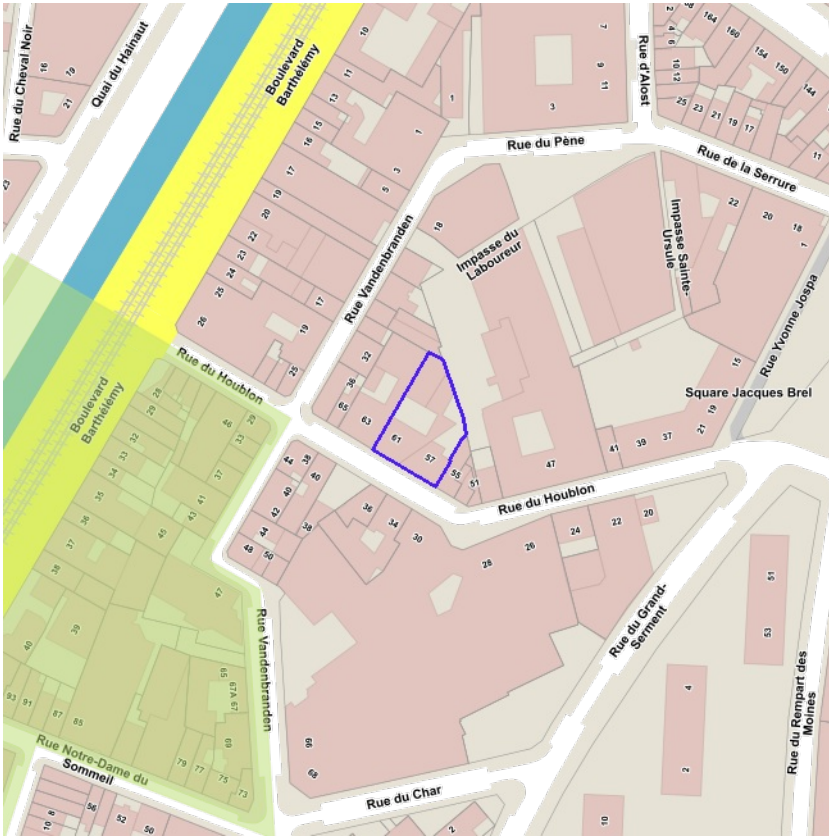
Contrats de quartiers (Programmes)

Nom	Rempart des Moines
Code postal	1000
Bureau	DDP
Date début	29/05/1997
Date fin	07/09/2001
Stade	CLO

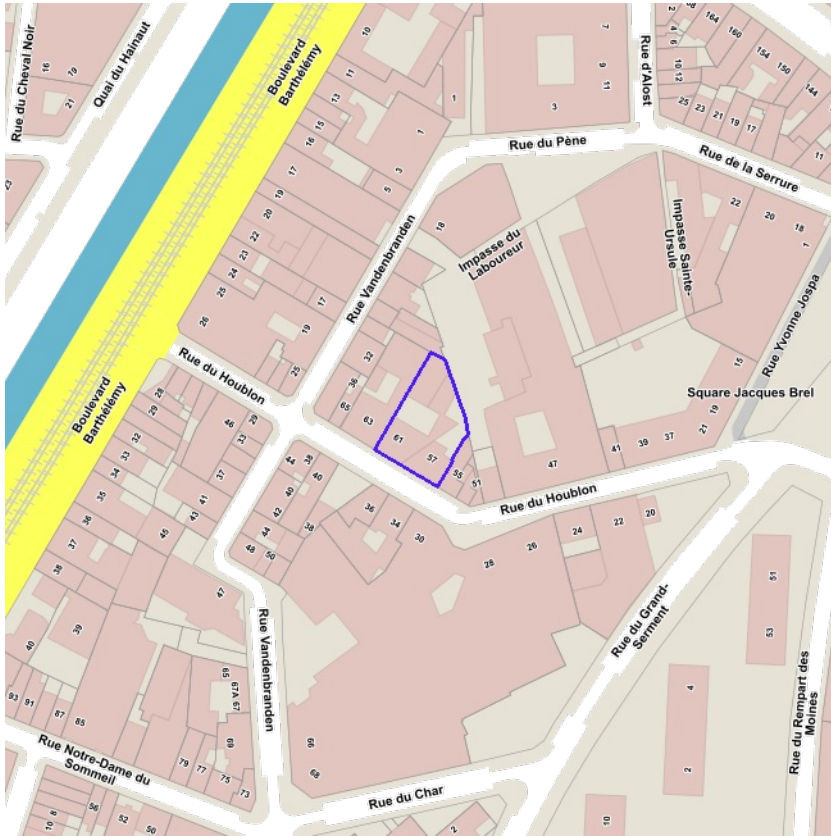
Contrats de quartiers (Projets)

Serie	1997
CP	1000
Contrat de quartier durable	Rempart des Moines
Projet	Opérations espaces publics
Volets	4

PROPRIÉTAIRE
 Bruxelles Urbanisme et Patrimoine (BUP)
[Brugis WMS](#)

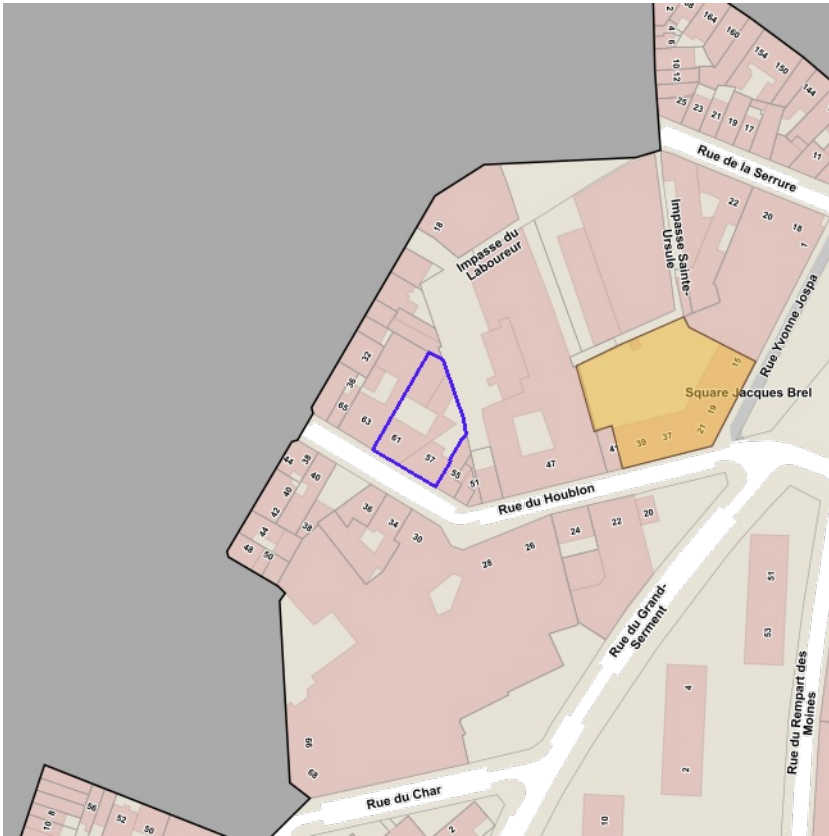


PROPRIÉTAIRE
Bruxelles Urbanisme et Patrimoine (BUP)
[Brugis WMS](#)



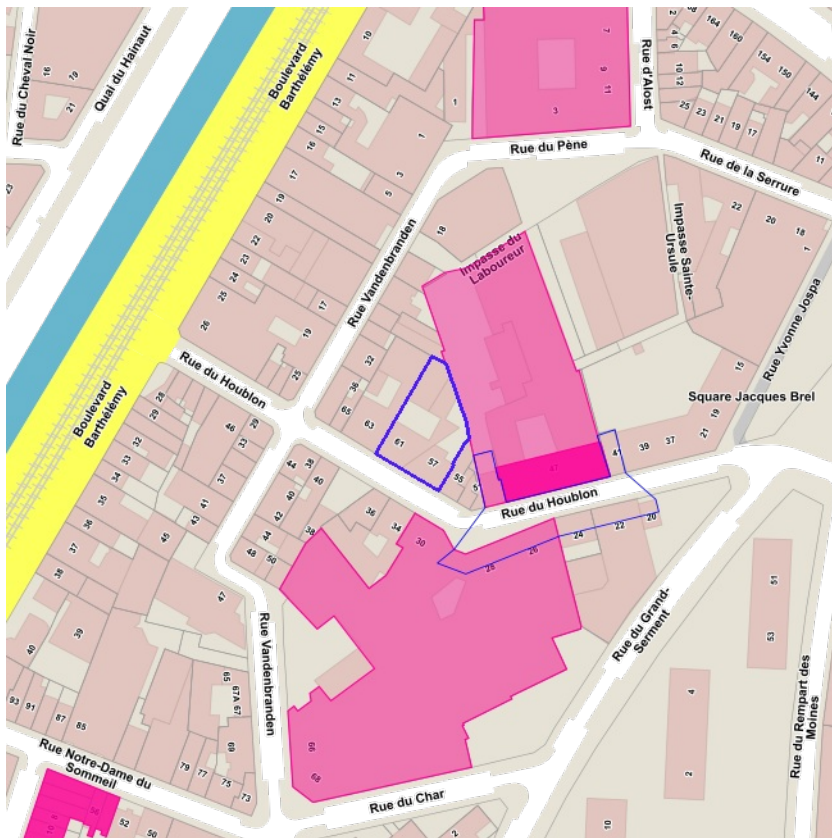
■ Zones de préemption

PROPRIÉTAIRE
Bruxelles Urbanisme et Patrimoine (BUP)
[Brugis WMS](#)



- Règlements zonés
- Projet
- Permis délivré
- Permis refusé/périmé/sans suite
- Indéfini
- Pôles de développement prioritaire

PROPRIÉTAIRE
Bruxelles Urbanisme et Patrimoine (BUP)
[Brugis WMS](#)



- Monument Classement Arrêté définitif
- Monument Classement Ouverture de procédure
- Monument Sauvegarde Arrêté définitif
- Monument Sauvegarde Ouverture de procédure
- Ensemble Classement Arrêté définitif
- Ensemble Classement Ouverture de procédure
- Ensemble Sauvegarde Arrêté définitif
- Ensemble Sauvegarde Ouverture de procédure
- Site Classement Arrêté définitif
- Site Classement Ouverture de procédure
- Site Sauvegarde Arrêté définitif
- Site Sauvegarde Ouverture de procédure
- Site Archéologique Classement Arrêté définitif
- Site Archéologique Classement Ouverture de procédure
- Site Archéologique Sauvegarde Arrêté définitif
- Site Archéologique Sauvegarde Ouverture de procédure
- Monument
- Site
- Inventaire légal Quartiers Léopold
- Ouverture de procédure zones de protection
- Arrêté définitif zones de protection
- Zones de protection UNESCO

Patrimoine

Numéro du dossier	2043-0548
Nom	Anciens immeubles de l'Echo de la Bourse
Status	clôturé
Déni de responsabilité	Sauvegarde AG2
Protégé comme	Monument
Zone de sauvegarde	0
Date AG1	27/05/1999
Date AG2	28/06/2001
Description courte	MS
Note	Le complexe industriel, qui abritait autrefois les bureaux et l'imprimerie du journal « L'Écho de la Bourse », comprend deux bâtiments. Le premier a été bâti à front de rue en 1930 sur les plans de G. Chambon et J. F. Colin, architectes travaillant tous deux pour le compte de l'Imprimerie industrielle et financière. Typique de l'architecture moderniste des années 1930, cet édifice à ossature en béton armé et remplissage de briques présente une imposante façade symétrique marquée verticalement par deux « tours » et horizontalement par l'encorbellement du deuxième étage. Donnant sur une petite cour, les anciens ateliers sont abondamment éclairés par des baies vitrées. L'ascenseur d'origine est à cage ouverte et grillagée avec des portes métalliques à chaque étage. Un escalier tournant en granito enserme la cage d'ascenseur. Au centre de l'îlot s'élève un second bâtiment industriel en briques datant du XIXe siècle, comme la majorité du bâti du quartier. À l'intérieur, les ateliers se présentent comme de grands plateaux couverts de voussettes renforcées par des poutrelles métalliques soutenues par des colonnettes en fonte.
Code postal	1000
Commune	BRUXELLES
Rue	RUE DU HOUBLON
Nombre de	43
Nombre à	47
Document	http://doc.patrimoine.brussels/REGISTRE/AG/025_010.pdf
Document	http://doc.patrimoine.brussels/REGISTRE/AG/028_012.pdf

PROPRIÉTAIRE

Bruxelles Urbanisme et Patrimoine (BUP)

[Brugis WMS](#)



- Anciens cimetières
- ▲ Découvertes isolées
- Réseau hydrographique ancien
- Sites localisés avec plan
- Sites localisés sans plans
- ★ Sites non localisés
- Sites potentiels
- Zones d'extension du site

Ancien cimetière

Nom	Fortifications de la deuxième enceinte urbaine
ERA	XVIe-XVIIIe s.
Catégorie	ZESA
Atlas	Bruxelles - Quartier Nord-Est

Réseau hydrographique ancien

Nom	Fortifications de la deuxième enceinte urbaine
ERA	XVIe-XVIIIe s.
Catégorie	ZESA
Atlas	Bruxelles - Quartier Nord-Est

Sites localisés avec plan

Nom	Fortifications de la deuxième enceinte urbaine
ERA	XVIe-XVIIIe s.
Catégorie	ZESA
Atlas	Bruxelles - Quartier Nord-Est

Zones d'extension du site

Nom	Fortifications de la deuxième enceinte urbaine
ERA	XVIe-XVIIIe s.
Catégorie	ZESA
Atlas	Bruxelles - Quartier Nord-Est

PROPRIÉTAIRE
Bruxelles Urbanisme et Patrimoine (BUP)
[Brugis WMS](#)



PROPRIÉTAIRE
 Bruxelles Urbanisme et Patrimoine (BUP)
[Brugis WMS](#)



- Les cent plus gros arbres
- ✖ Arbres abbattus
- ? Arbres disparus
- Classement (classé, en cours ou en proposition)
- Liste de Sauvegarde (inscrit, en cours ou en proposition)
- A l'inventaire scientifique
- A l'inventaire légal
- Site inventorié
- 🌳 Arbres d'avenir

PROPRIÉTAIRE
 Bruxelles Urbanisme et Patrimoine (BUP)
[Brugis WMS](#)