

# Ville de DINANT - 7ème Division SORINNES

**PLAN DE DIVISION d'une propriété bâtie,  
située Rue du Château 15.**

*Sous Lot 1 & repris sous liseré vert au plan ci-contre:  
Cour cadastrée Section A 176 D partie,  
d'une contenance mesurée de 5a 03ca,  
et dont la vente est projetée.*

\*\*\*\*\*

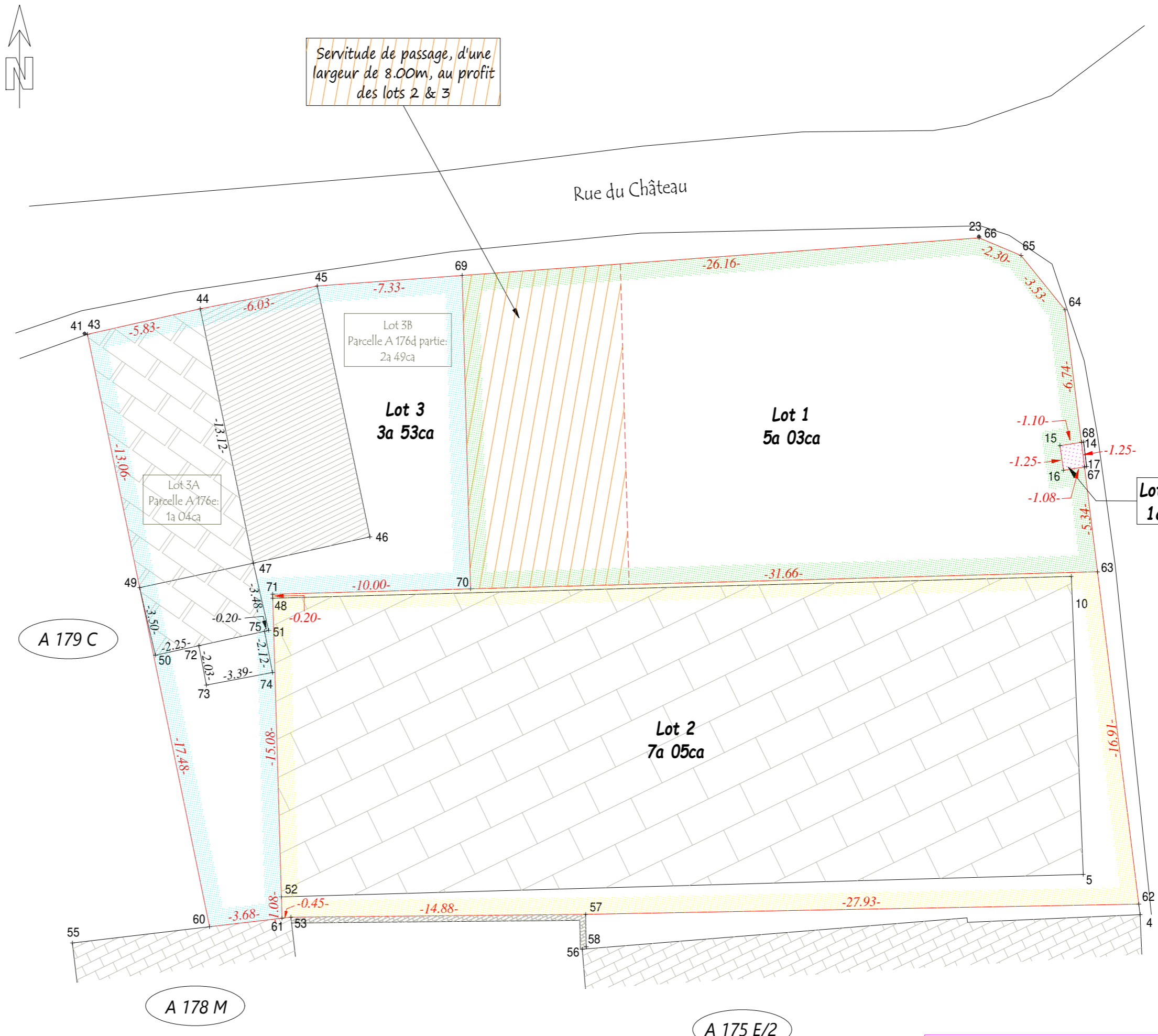
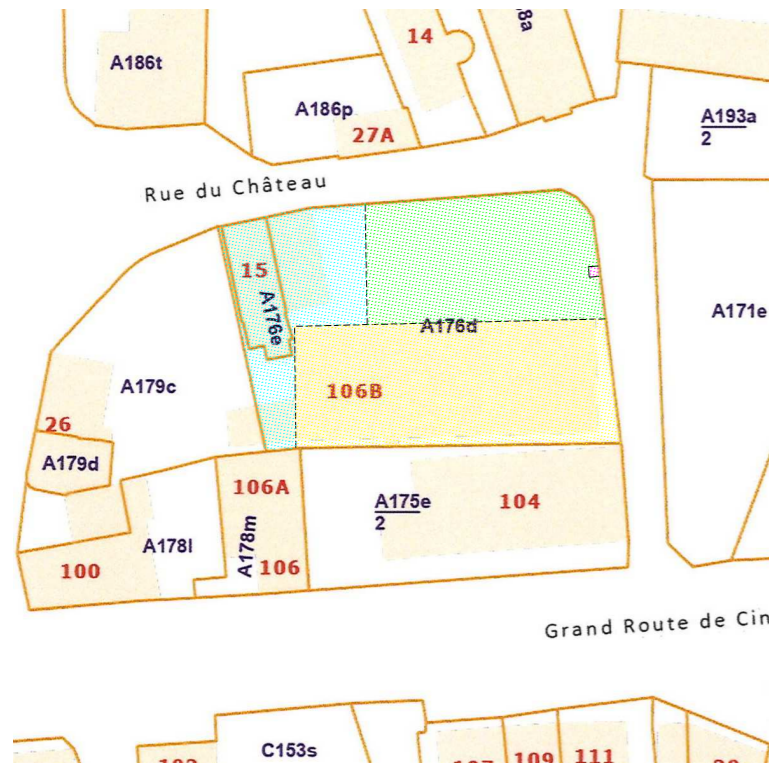
*Sous Lot 2 & repris sous liseré jaune au plan ci-contre:  
Bâtiment avec terrain, l'ensemble cadastré Section A 176 E & 176 D partie,  
d'une contenance mesurée de 7a 05ca,  
et dont la vente est projetée.*

\*\*\*\*\*

*Sous Lot 3 & repris sous liseré cyan au plan ci-contre:  
Bâtiment avec terrain, l'ensemble cadastré Section A 176 E & 176 D partie,  
d'une contenance mesurée de 3a 53ca,  
et dont la vente est projetée.*

\*\*\*\*\*

*Sous Lot 4 & repris sous liseré mauve au plan ci-contre:  
Chambre de visite cadastrée Section A 176 D partie,  
d'une contenance mesurée de 1ca,  
et dont la vente est projetée.*

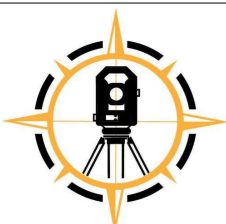


N°	X	Y	Légende
4	193764.845	105596.295	coin bâtiment
5	193761.978	105598.330	coin bâtiment
10	193761.370	105613.371	coin bâtiment
14	193761.988	105620.161	coin chambre de visite
15	193760.802	105619.975	coin chambre de visite
16	193760.978	105618.733	coin chambre de visite
17	193762.148	105618.922	coin chambre de visite
23	193756.712	105630.537	poteau électrique
41	193711.560	105625.633	poteau électrique
43	193711.705	105625.600	coin bâtiment
44	193717.395	105626.886	coin bâtiment
45	193723.309	105628.040	coin bâtiment
46	193725.962	105615.371	coin bâtiment
47	193720.084	105614.040	coin bâtiment
48	193721.058	105612.275	coin bâtiment
49	193714.342	105612.807	coin bâtiment
50	193715.133	105609.395	coin bâtiment
51	193720.849	105610.649	coin bâtiment
52	193721.498	105597.198	coin bâtiment
53	193721.975	105596.173	coin bâtiment
55	193710.945	105594.863	coin bâtiment
56	193736.682	105594.554	coin bâtiment
57	193736.850	105596.314	coin muret
58	193736.888	105594.671	coin muret
60	193717.871	105595.685	point limite non matérialisé
61	193721.529	105596.120	point limite non matérialisé
62	193764.779	105596.828	point limite non matérialisé
63	193762.697	105613.607	point limite non matérialisé
64	193761.056	105626.838	point limite non matérialisé
65	193758.834	105629.577	point limite non matérialisé
66	193756.714	105630.473	point limite non matérialisé
67	193762.040	105618.905	point limite non matérialisé
68	193761.886	105620.145	point limite non matérialisé
69	193730.619	105628.572	point limite non matérialisé
70	193731.049	105612.747	point limite non matérialisé
71	193721.052	105612.475	point limite non matérialisé
72	193717.332	105609.877	point limite non matérialisé
73	193717.709	105607.888	point limite non matérialisé
74	193721.044	105608.519	point limite non matérialisé
75	193720.650	105610.605	point limite non matérialisé

Note:  
Limites rétablies suivant le plan dressé par le  
géomètre J. LEONARD du 05.09.1995  
(91122-82), de la documentation cadastrale  
et de la situation des lieux.

**NOTE IMPORTANTE:**  
Ce document est un plan de division parcellaire et n'a pas pour objet  
de garantir les limites des parcelles avant division mais bien de  
matérialiser des nouvelles limites séparatives de la propriété à diviser.

**Note:**  
Plan dressé en coordonnées  
LAMBERT 72



Levé par la SRL GEOFAMENNE  
Dressé par ROUSSEAU Damien,  
Géomètre-expert, assermenté par le Tribunal  
de Première Instance de Dinant le 06.09.2001  
inscrit au tableau des géomètres-experts sous  
le numéro GEO 04/0028  
N°BCE 0436989552  
Dossier 12953.04.26

Dinant, le 20.04.2026  
SRL GEOFAMENNE  
Rue de la Genette 32  
5570 Beauraing  
Tél: 082712454  
GSM: 0476210764  
E-mail: geometre@geofamenne.be

Echelle: 1 / 200