

## Inhoudstafel

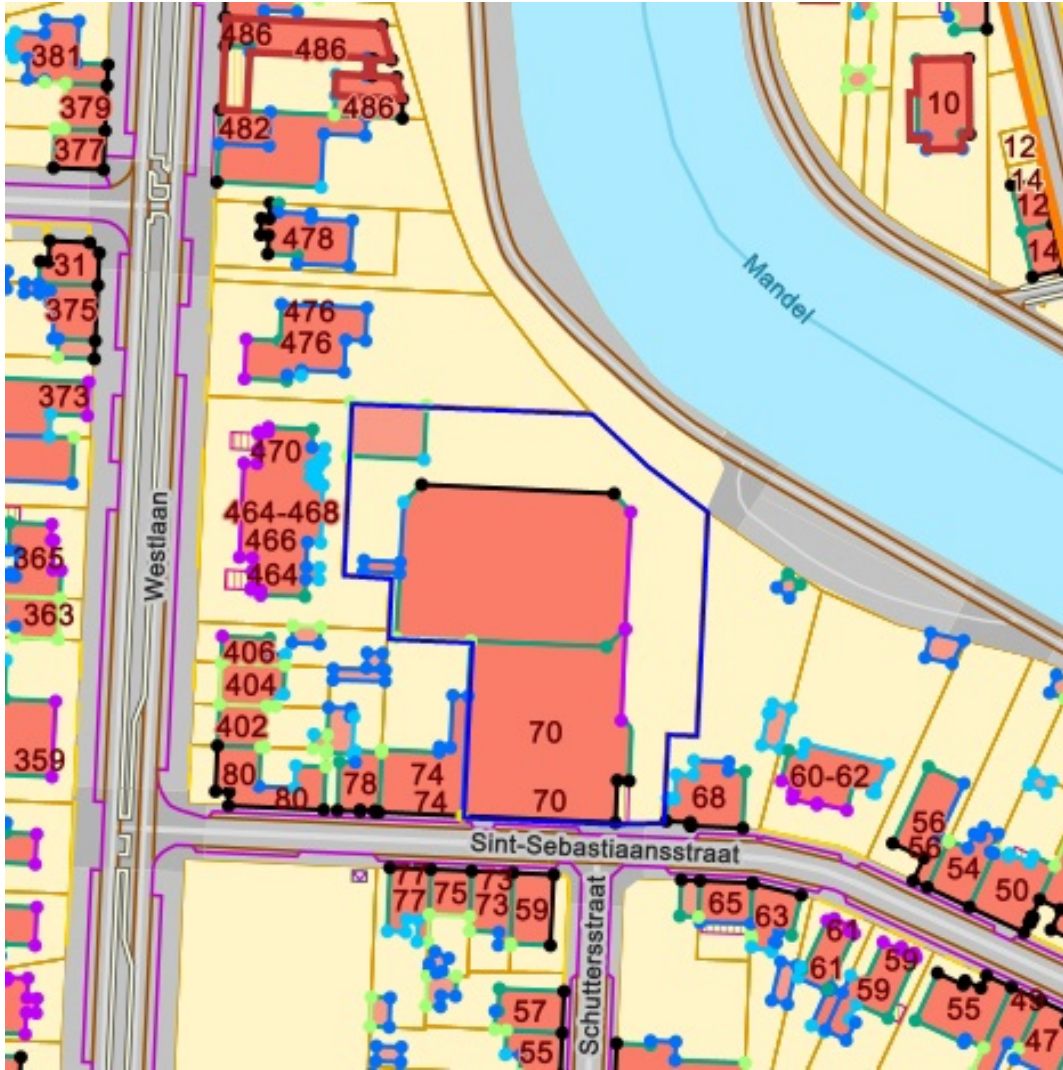


Grootschalig Referentiebestand.....	2
Kadaster.....	3
OVAM.....	4
Luchtfoto Vlaanderen winter kleur - meest recent.....	5
PFAS.....	6
Recht van voorkoop - afbakeningen.....	7
RVV Oeverzones en overstromingsgebieden Integraal Waterbeleid.....	8
Gewestelijk Ruimtelijk Uitvoeringsplan.....	9
Gewestplan.....	10
Panden met een herstellvordering [Woningkwaliteit].....	11
Vlaamse inventaris van ongeschikte en onbewoonbare woningen [Woningkwaliteit].....	12
Woningen met een conformiteitsattest [Woningkwaliteit].....	13
Bekrachtigde archeologienota's en nota's.....	14
Beschermd onroerend erfgoed.....	15
Eindverslagen archeologisch onderzoek.....	16
Erfgoedlandschappen.....	17
Gebieden geen archeologie.....	18
Plannen onroerend erfgoed.....	19
Unesco werelderfgoed.....	20
Vastgestelde inventarissen.....	21
Wetenschappelijke inventarissen.....	22
Grenzen van polders.....	23
Grenzen van wateringingen.....	24
Landbouwgebruikspcelen LV, 2022.....	25
Boskartering 1990.....	26
Bosreferentielaag 2000.....	27
Digitale boswijzer Vlaanderen 2021.....	28
Groenkaart Vlaanderen 2021.....	29
Jachtterreinen.....	30
Traditionele landschappen.....	31
Beschermde gebieden Duinendecreet.....	32
Gebieden van het VEN en het IVON.....	33
Habitatrichtlijnggebieden.....	34
Natuurbeheerplannen.....	35
Vogelrichtlijnggebieden.....	36
Grondwaterwingebieden en beschermingszones.....	37
Overstromingsgebieden en oeverzones Integraal Waterbeleid.....	38
Overstromingsgevoelige gebieden fluviaal [Watertoets].....	39
Overstromingsgevoelige gebieden pluviaal [Watertoets].....	40
Overstromingsgevoelige gebieden vanuit de zee [Watertoets].....	41
Recent overstromde gebieden.....	42
Risicozones voor overstromingen.....	43
Signaalgebieden.....	44
Van nature overstroombare gebieden.....	45
Atlas der buurtwegen (1841).....	46

### Legende

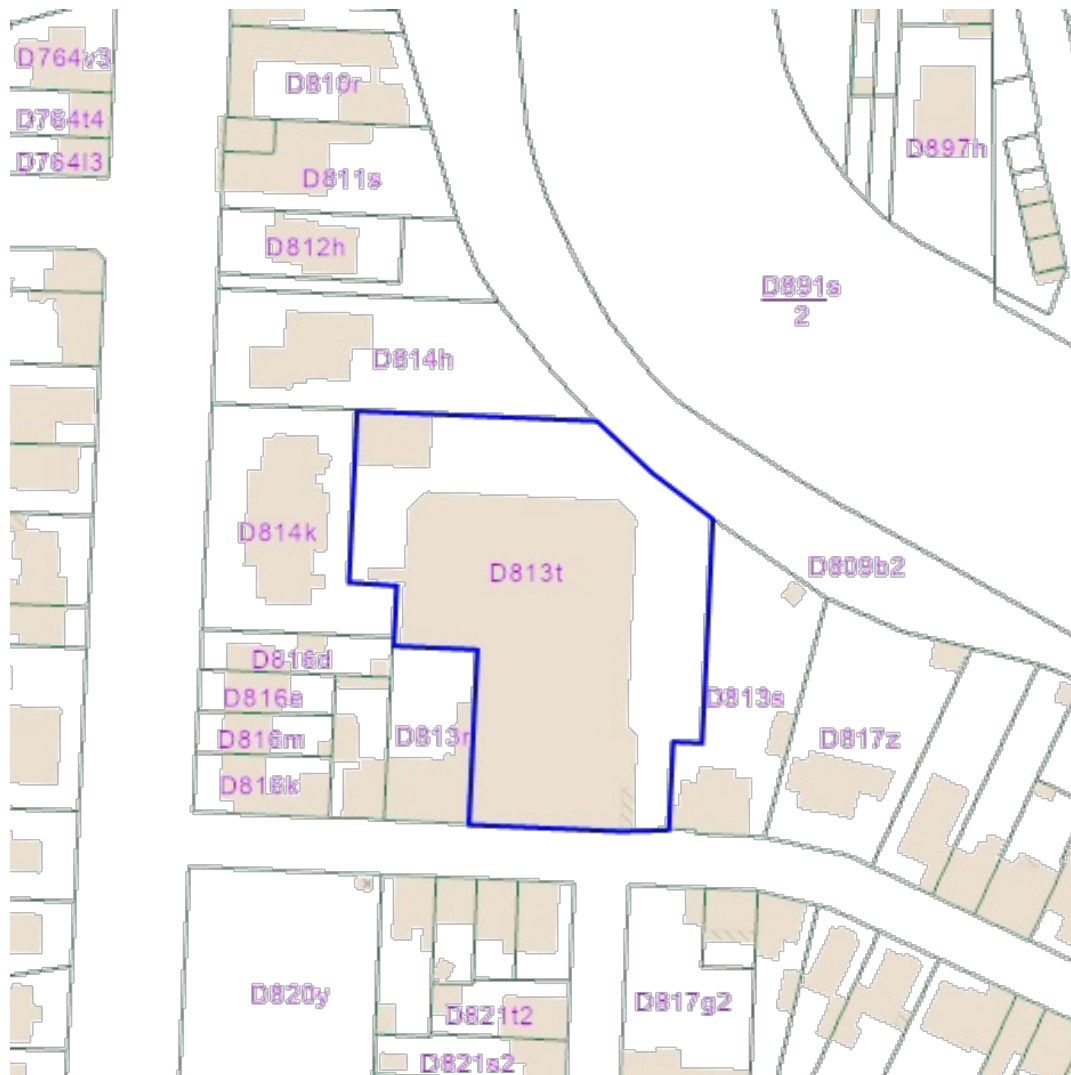
resultaat in kaart

resultaat in perceel

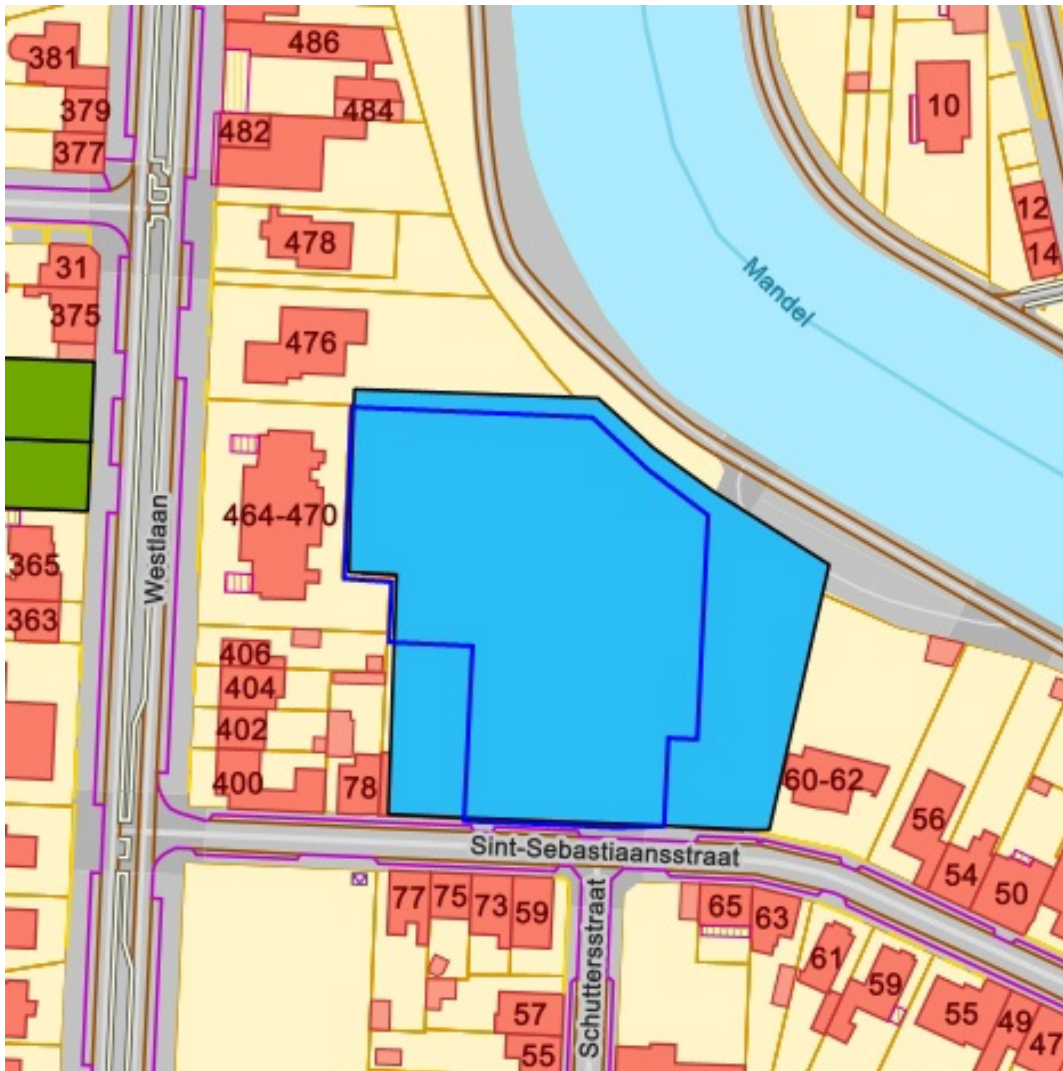


[Raadplegen op Geopunt.be](https://www.geopunt.be)

Bronnen  
Agentschap Informatie Vlaanderen  
[WMS GRB](https://www.wms-grb.be)



Bronnen  
General Administration of the Patrimonial Documentation  
[WMS Cadastral Layers](#)



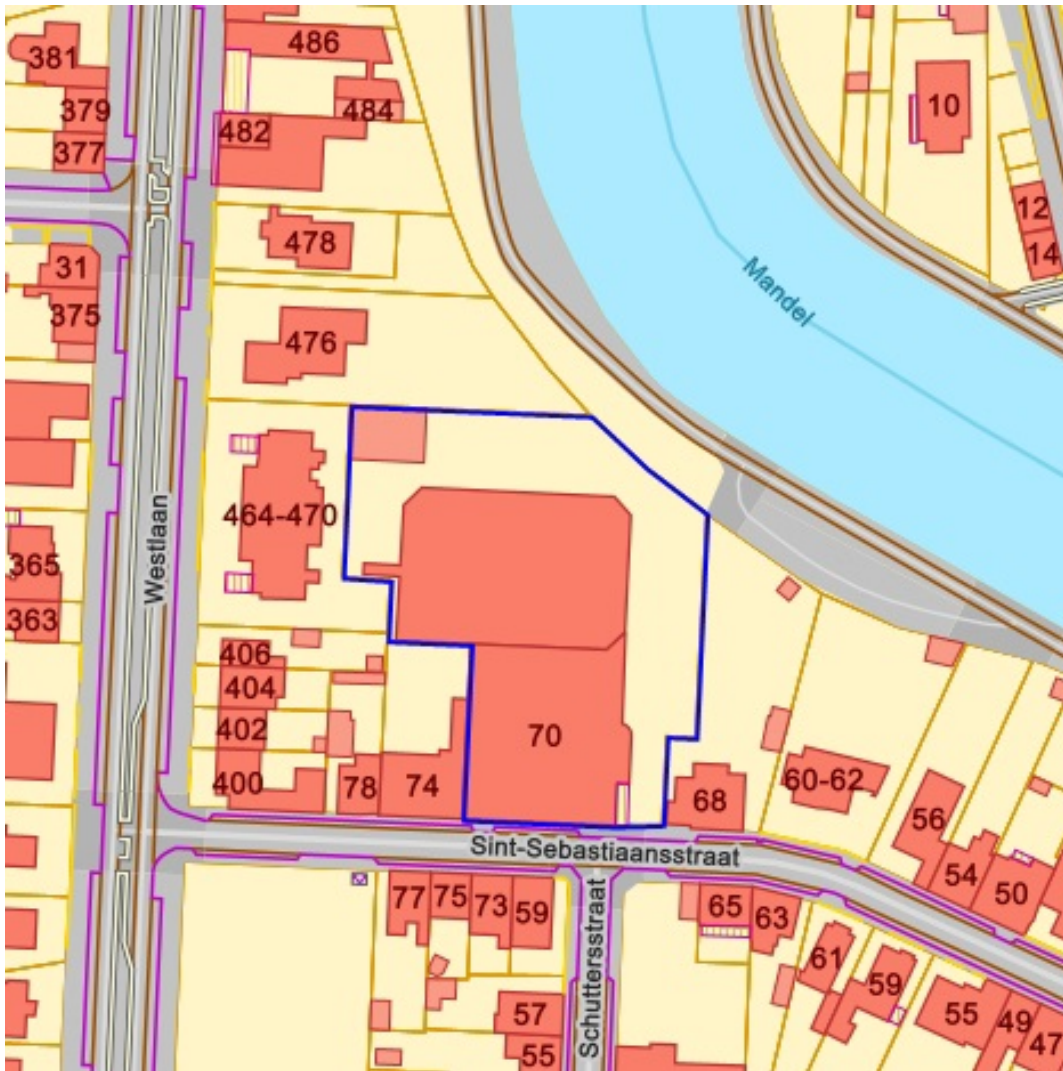
[Raadplegen op OVAM.be](#)

**Bronnen**  
Openbare Afvalstoffenmaatschappij voor het Vlaamse Gewest  
[WMS Mercator Publieke View Service](#)



[Raadplegen op Geopunt.be](#)

**Bronnen**  
Agentschap Informatie Vlaanderen  
[WMS Orthofotomozaiek, middenschalig, winteropnamen, kleur, meest recent, Vlaanderen](#)



[Raadplegen via PFAS verkenner](#)

#### Bronnen

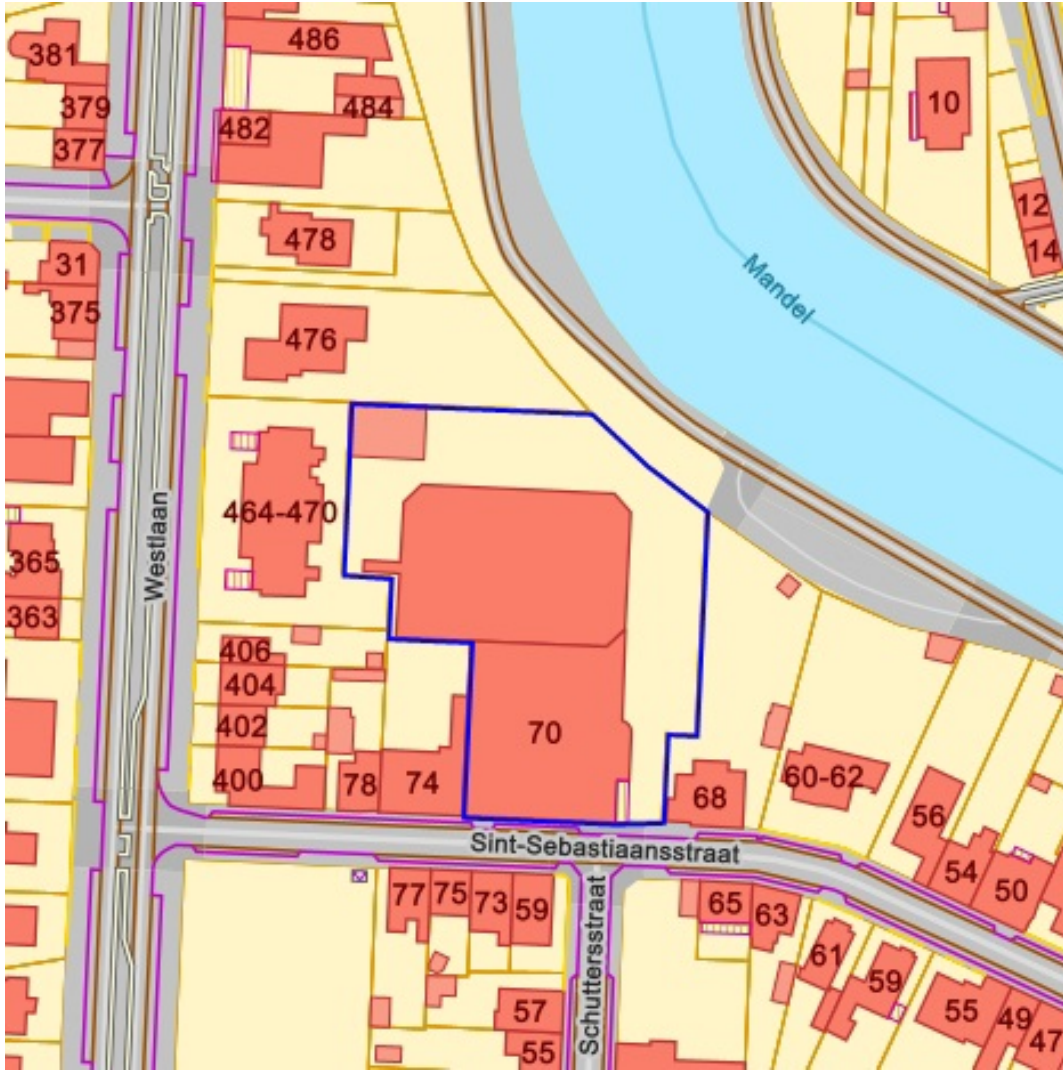
Openbare Vlaamse Afvalstoffenmaatschappij (OVAM), Agentschap Zorg en Gezondheid

[Actuele no regret zones \(PFAS\)](#)

[Middelpunten no regret zones \(PFAS\)](#)

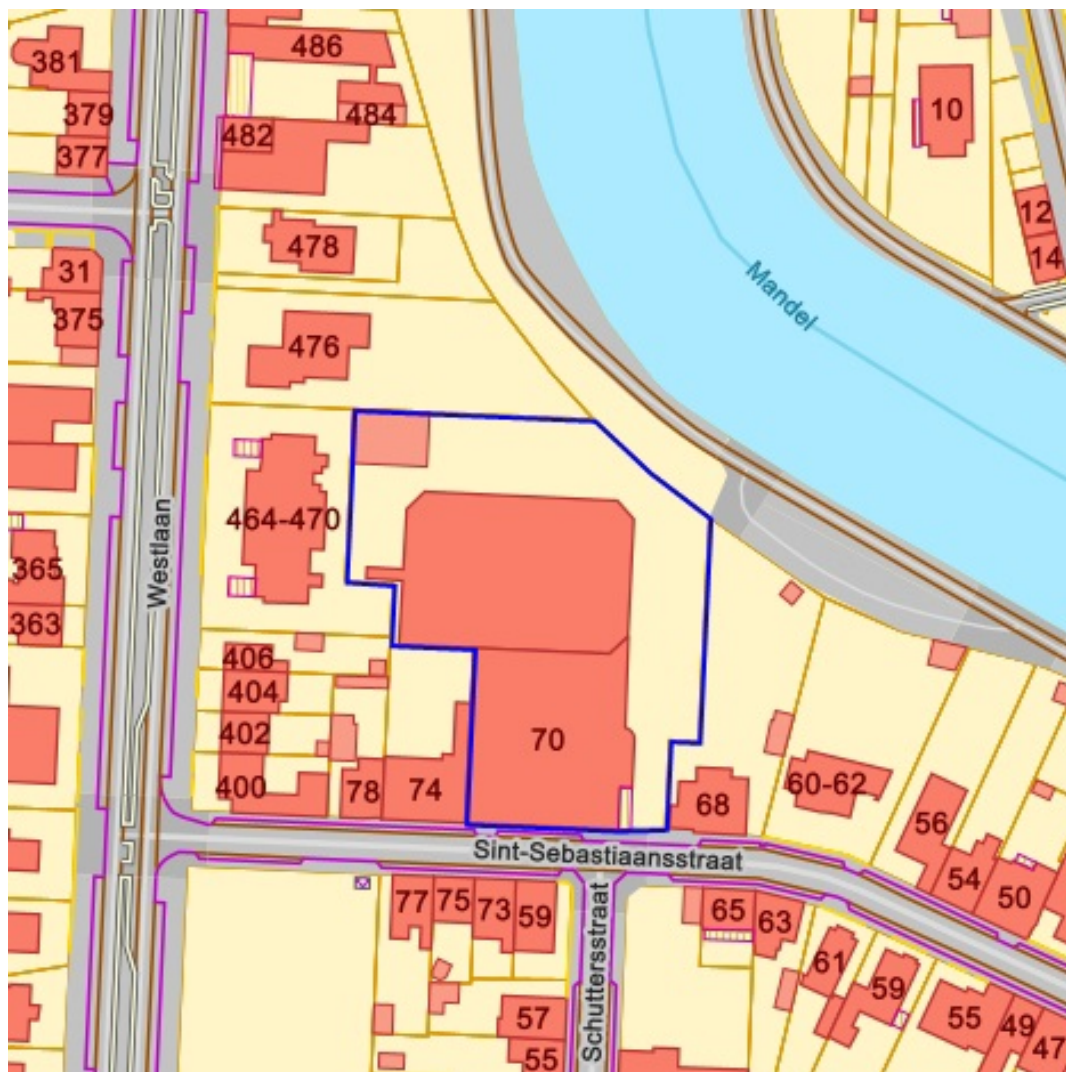
[Profielen \(PFAS\)](#)

[Inventaris brandweer\(oefen\)terreinen en incidenten \(PFAS\)](#)



[Raadplegen op Geopunt.be](https://www.geopunt.be)

**Bronnen**  
 Agentschap Informatie Vlaanderen. Vlaamse Landmaatschappij. Gemeentelijk Havenbedrijf Antwerpen. Maatschappij Linkerscheldeover. Havenbedrijf Gent. Haven Oostende AG. Havenbestuur Brugge-Zeebrugge. Agentschap voor Natuur en Bos. nv De Scheepvaart. Waterwegen en Zeekanaal NV. Vlaamse Maatschappij voor Sociaal Wonen  
[WMS RVV Afbakeningen](#)

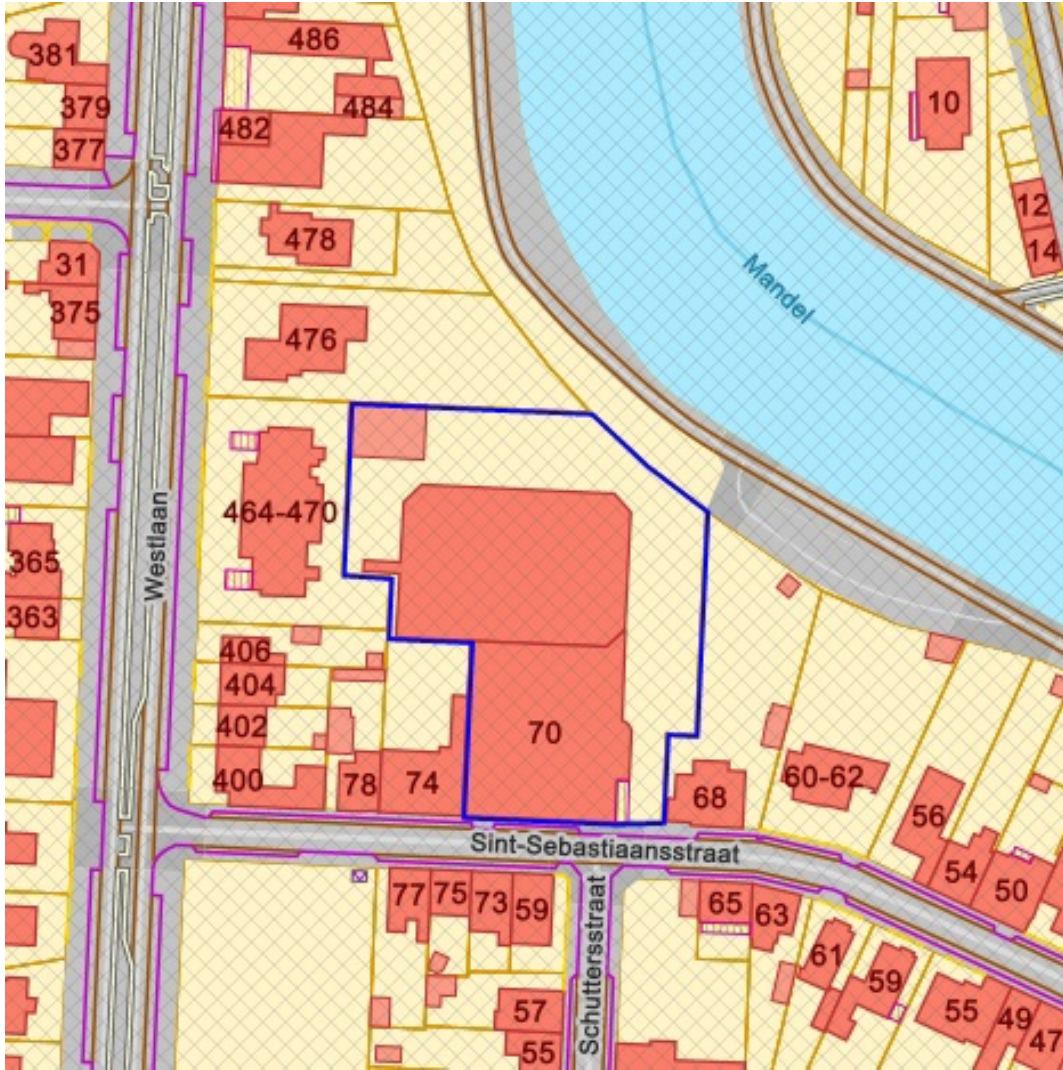


[Raadplegen op Geopunt.be](http://Raadplegen.op.Geopunt.be)

Bronnen  
 Vlaamse Milieumaatschappij  
[WMS RVV Afbakeningen](http://WMS.RVV.Afbakeningen)

- IWB Oeverzone
- IWB Overstromingsgebied

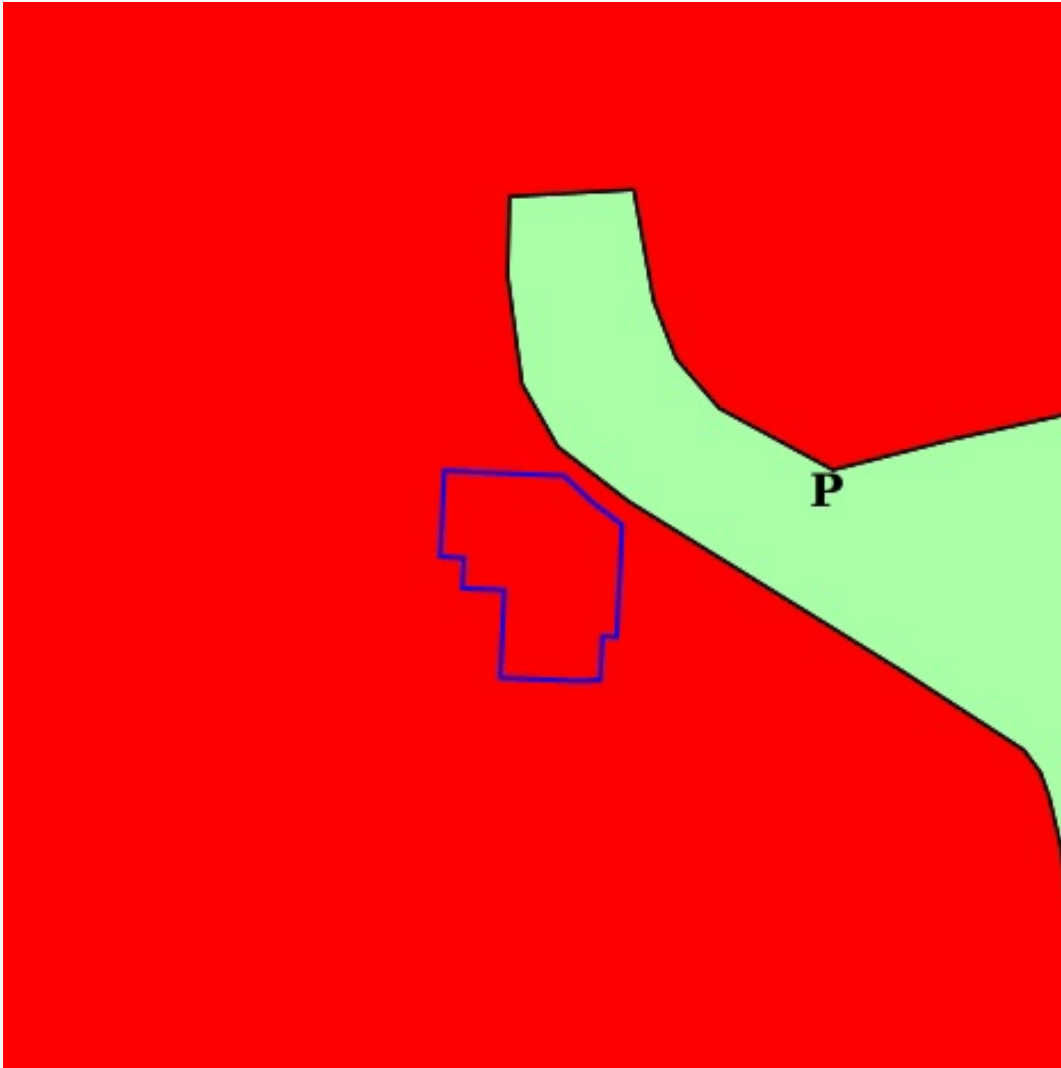




[Raadplegen op Geopunt.be](http://Raadplegen.op.Geopunt.be)

Bronnen  
 Vlaamse overheid - Departement Omgeving  
[WMS Mercator Publieke View Service](http://WMS.Mercator.Publieke.View.Service)

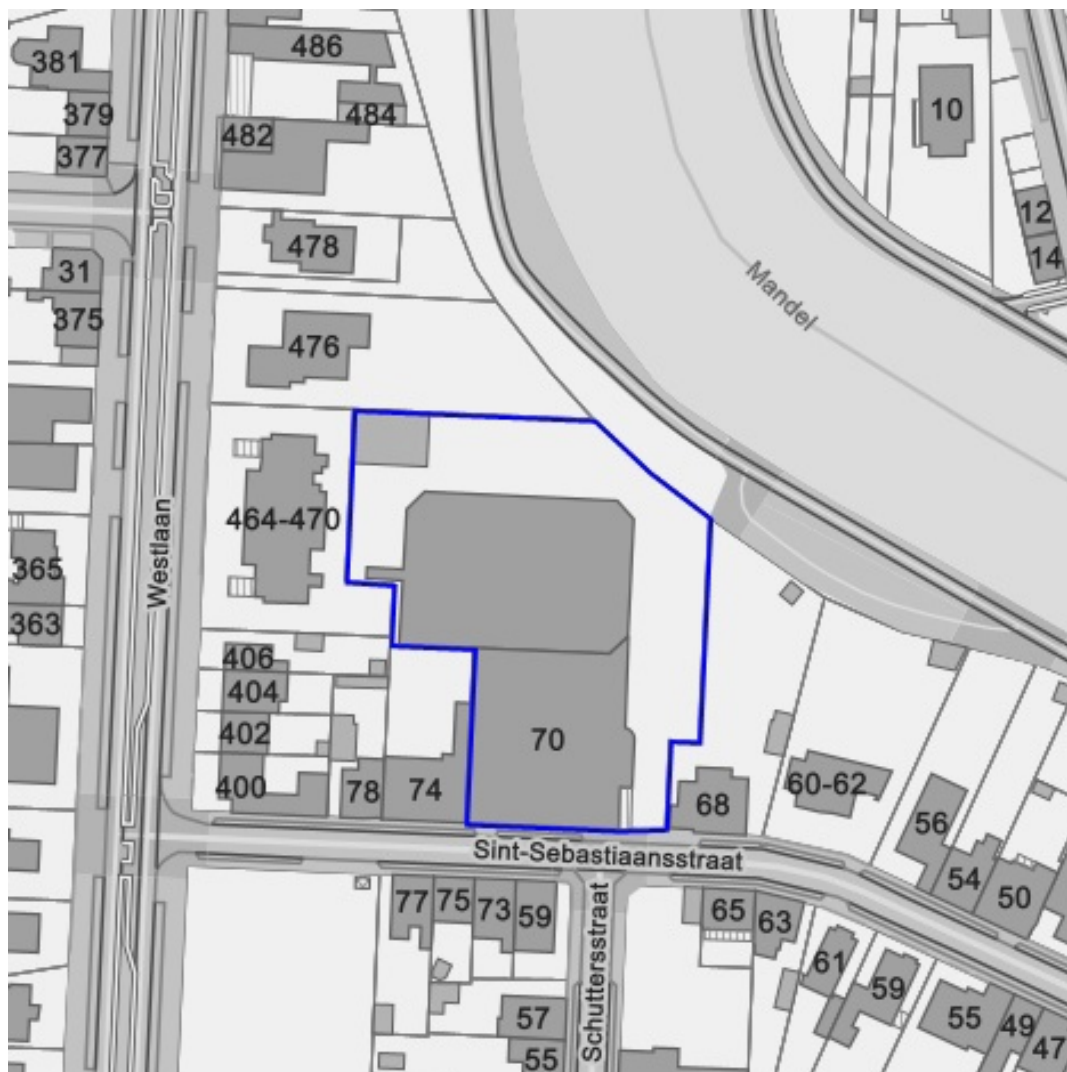
- Contour grondvlakken
- Contour overdrukken
- Contour lijnen
- Contour punten



[Raadplegen op Geopunt.be](#)

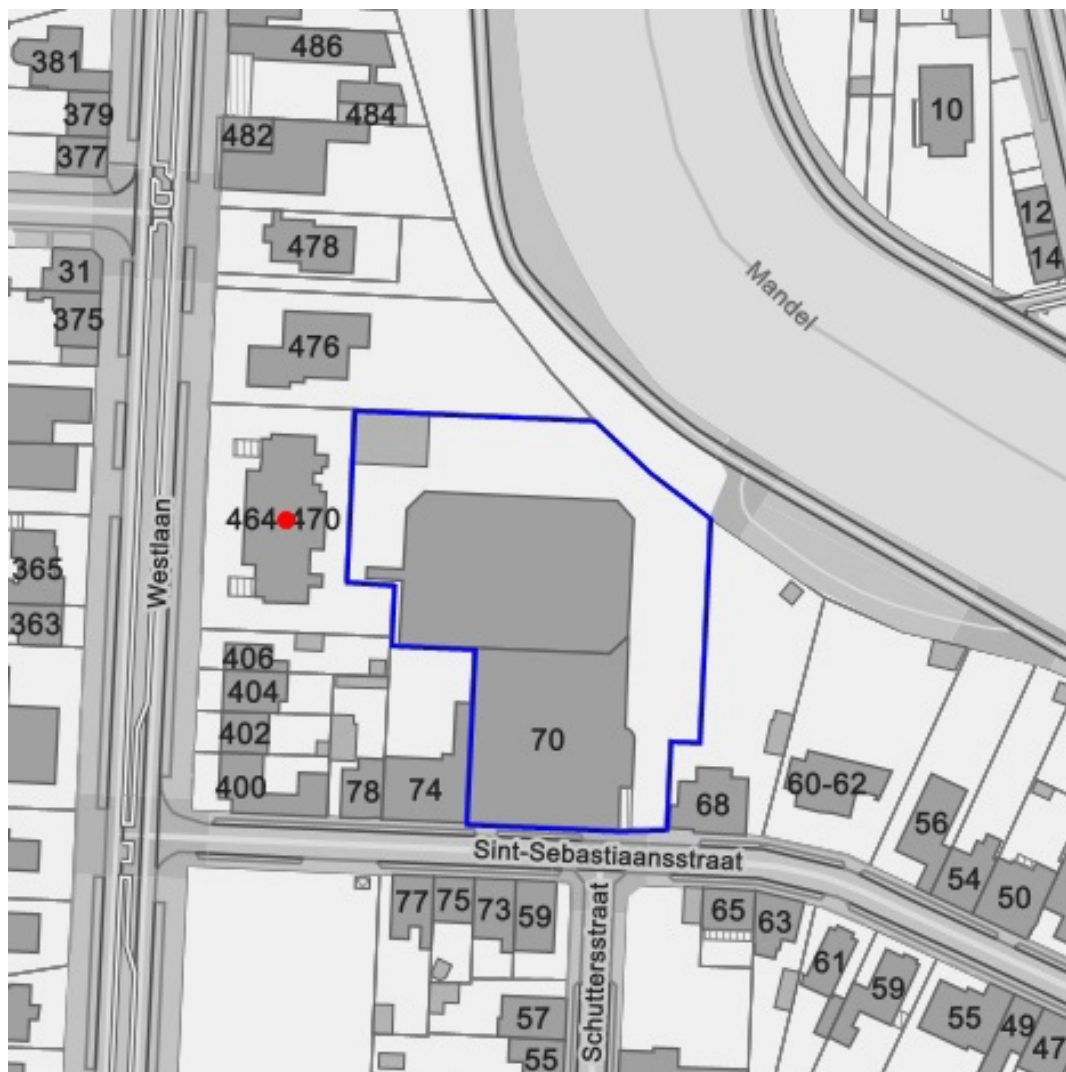
**Bronnen**  
Vlaamse overheid - Departement Omgeving  
[WMS Mercator Publieke View Service](#)

Eigenschap	Waarde
svidlink	<a href="https://download.dsi.omgeving.vlaanderen.be/be.vl.omg.dsi.stukonderdeel.GWP_02000_222_00006_00001.BG.1.Dossierstuk.SV.1#page=1">https://download.dsi.omgeving.vlaanderen.be/be.vl.omg.dsi.stukonderdeel.GWP_02000_222_00006_00001.BG.1.Dossierstuk.SV.1#page=1</a>



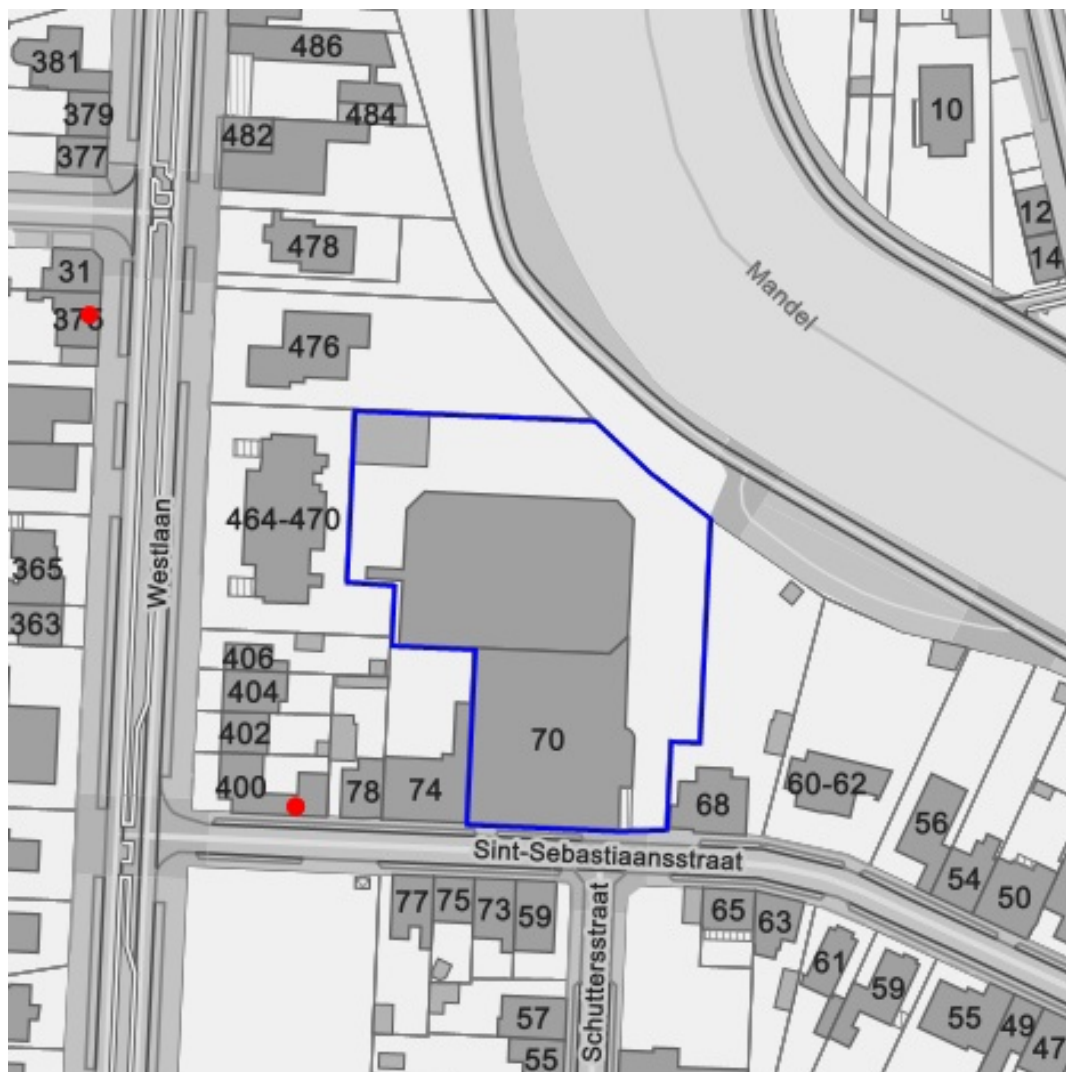
[Raadplegen op Geopunt.be](https://geopunt.be)

Bronnen  
Wonen-Vlaanderen  
[Panden met een herstellvordering via POI-service](#)



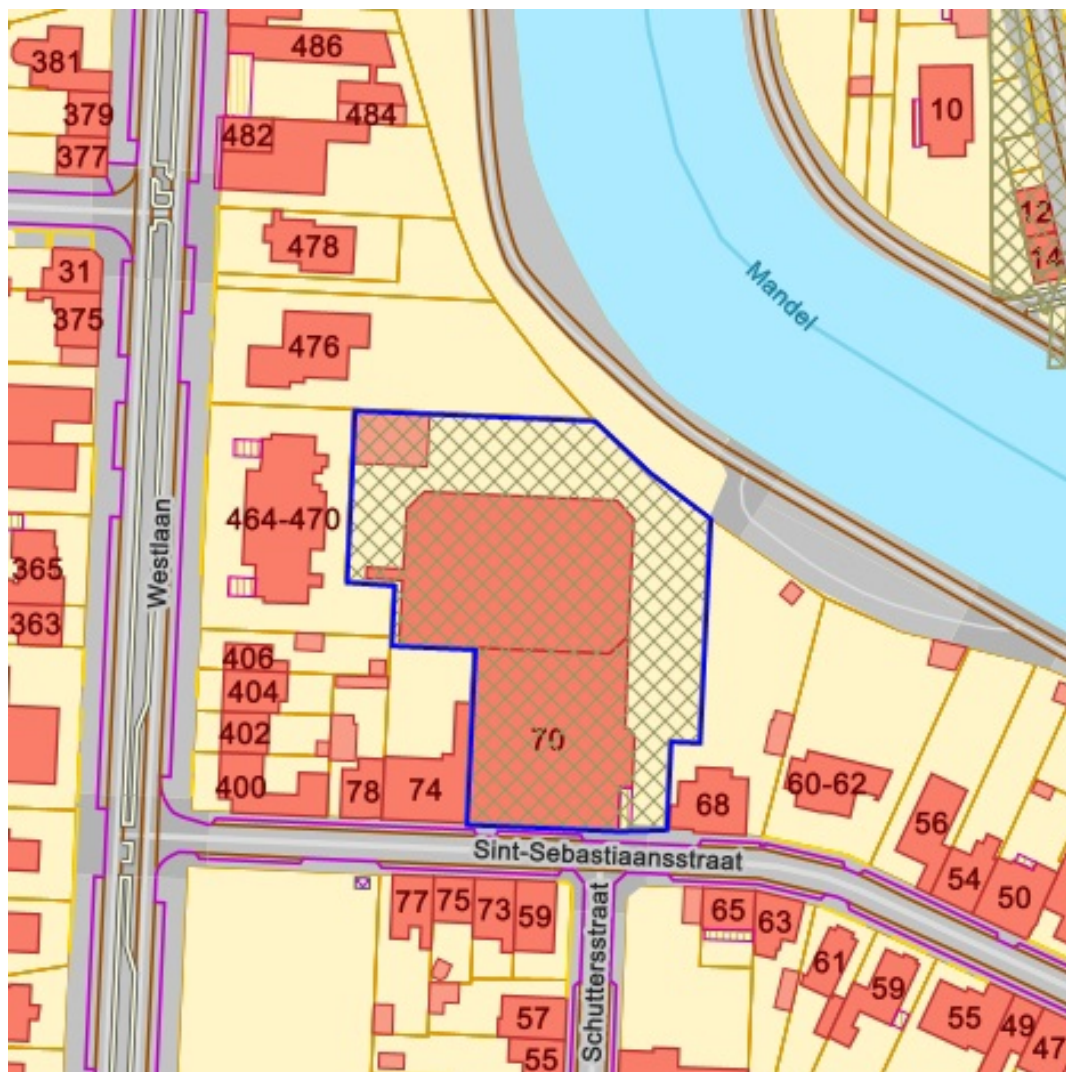
[Raadplegen op Geopunt.be](https://www.geopunt.be)

Bronnen  
Wonen-Vlaanderen  
[Vlaamse inventaris van ongeschikte en onbewoonbare woningen via POI-service](#)



[Raadplegen op Geopunt.be](https://www.geopunt.be)

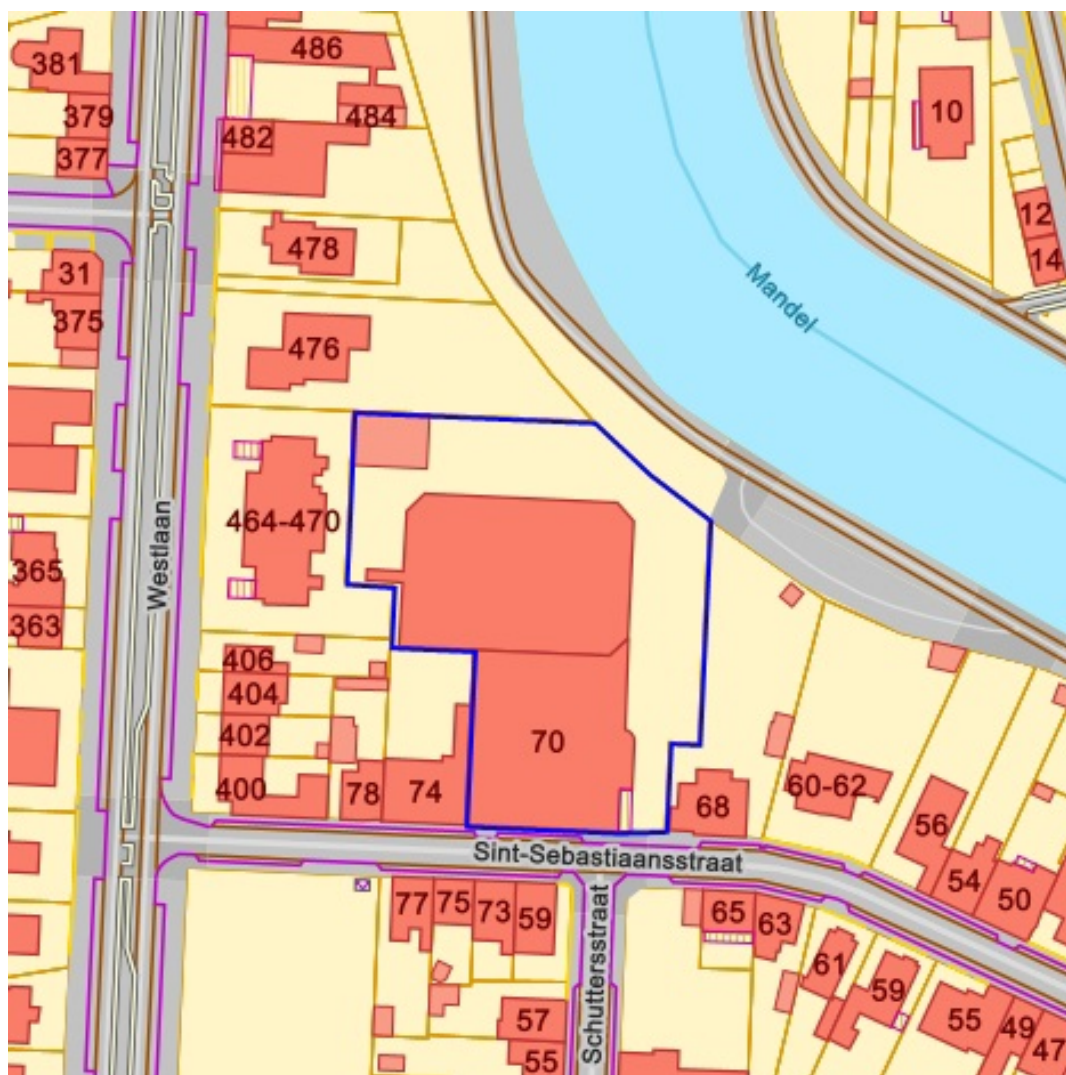
Bronnen  
Wonen-Vlaanderen  
[Woningen met een conformiteitsattest via POI-service](#)



[Raadplegen op Geopunt.be](#)

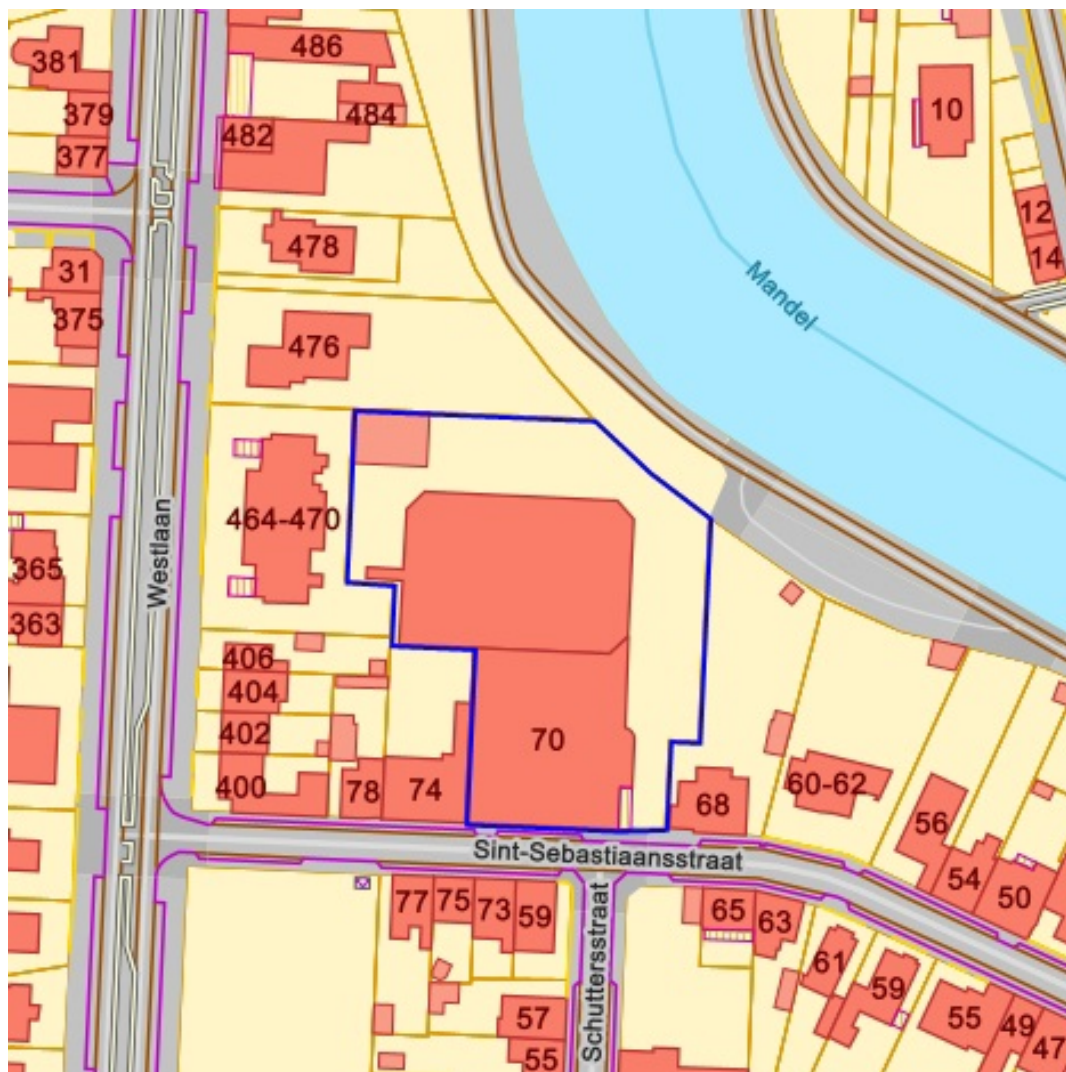
Bronnen  
Agentschap Onroerend Erfgoed  
[WMS Mercator Publieke View Service](#)

Bekrachtigde archeologienota's en nota's



[Raadplegen op Onroerenderfgoed.be](http://Raadplegen.op.Onroerenderfgoed.be)

**Bronnen**  
Agentschap Onroerend Erfgoed  
[WMS Mercator Publieke View Service](http://WMS.Mercator.Publieke.View.Service)

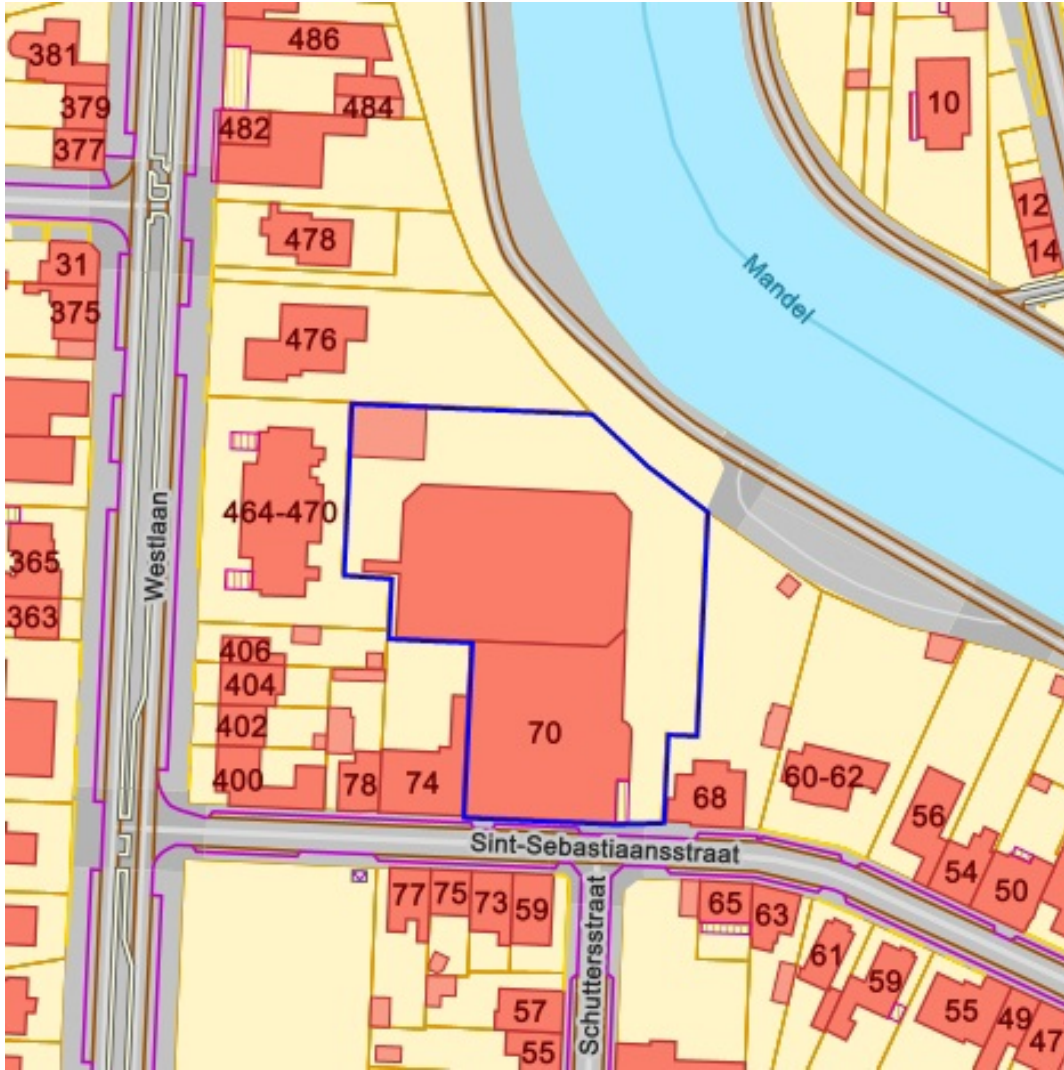


[Raadplegen op Geopunt.be](#)

Bronnen  
Agentschap Onroerend Erfgoed  
[WMS Mercator Publieke View Service](#)

Eindverslagen archeologisch onderzoek

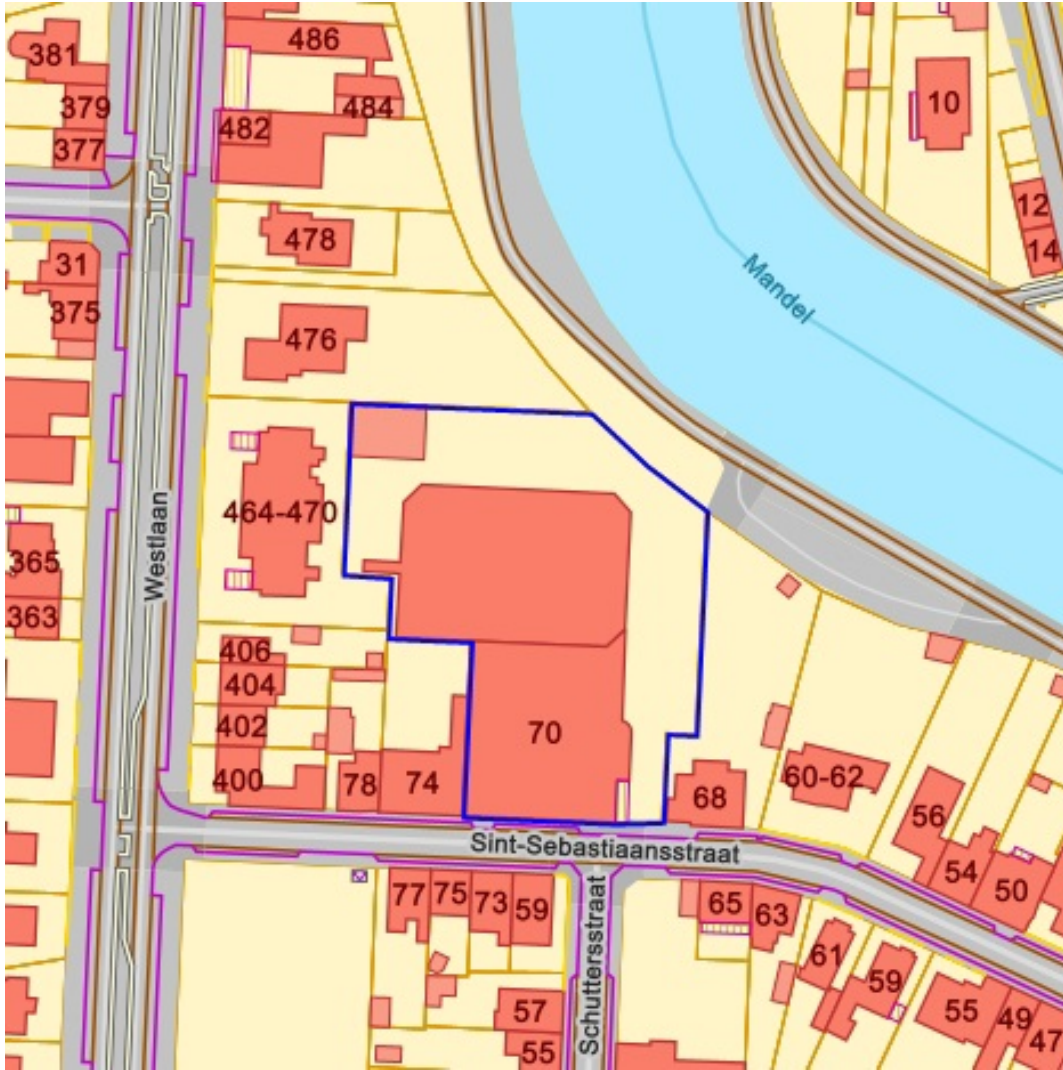




[Raadplegen op Onroerenderfgoed.be](http://Raadplegen.op.Onroerenderfgoed.be)

Bronnen  
Agentschap Onroerend Erfgoed  
[WMS Mercator Publieke View Service](https://www.onroerend-erfgoed.be/infocentrum/bronnen/wms-mercator-publieke-view-service)

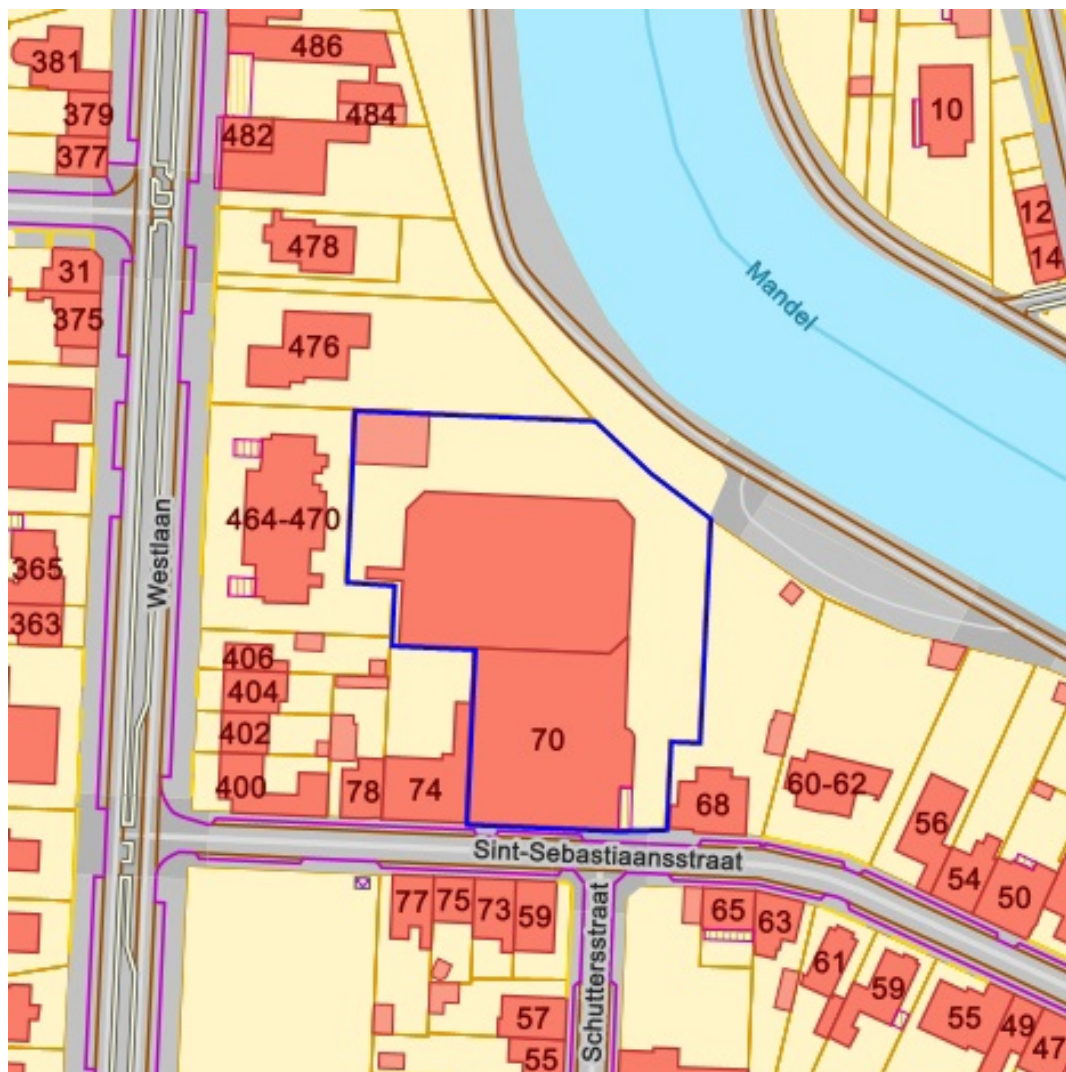
Erfgoedlandschappen



[Raadplegen op Onroerenderfgoed.be](http://Raadplegen.op.Onroerenderfgoed.be)

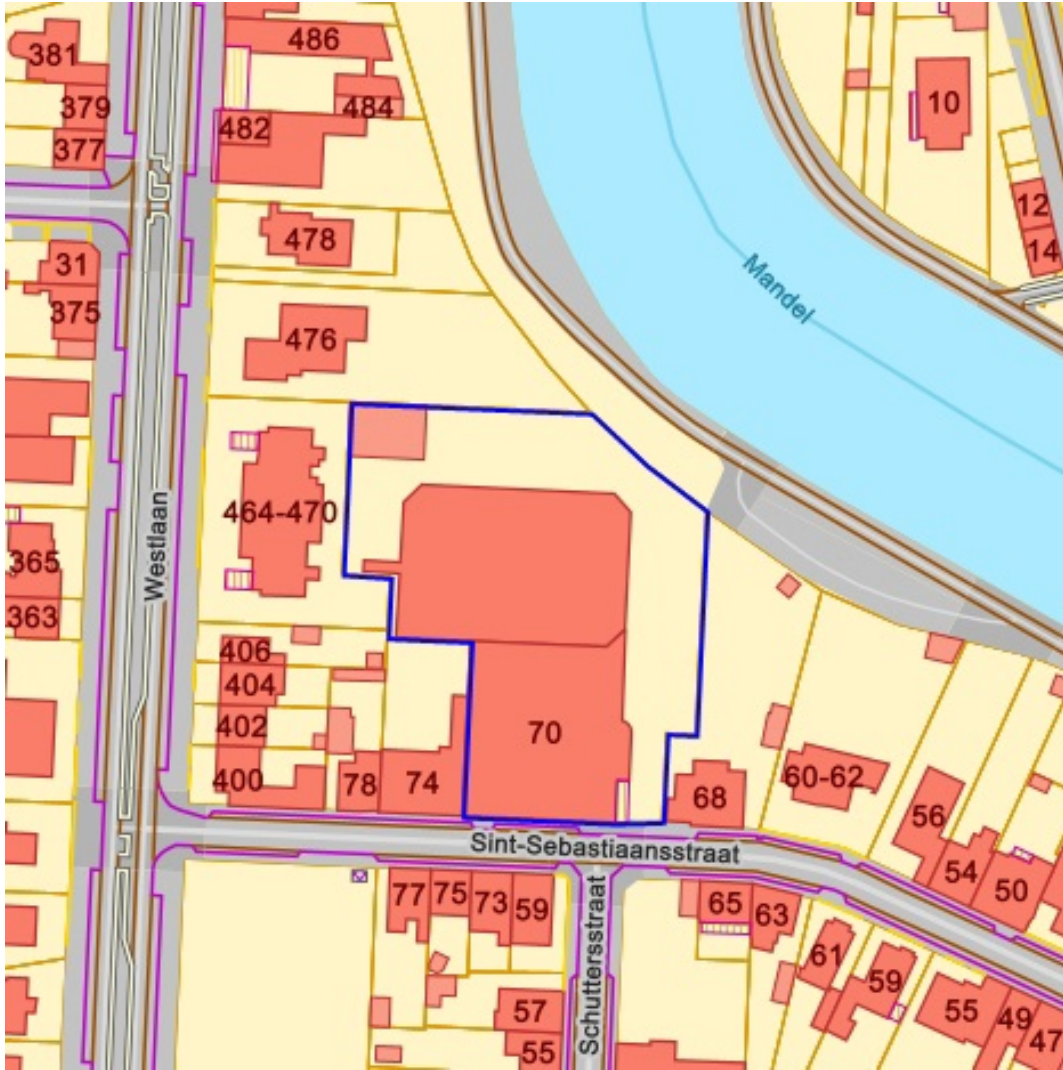
Bronnen  
Agentschap Onroerend Erfgoed  
[WMS Mercator Publieke View Service](https://wms.mercator.be/)

Gebieden geen archeologie - gewestelijk



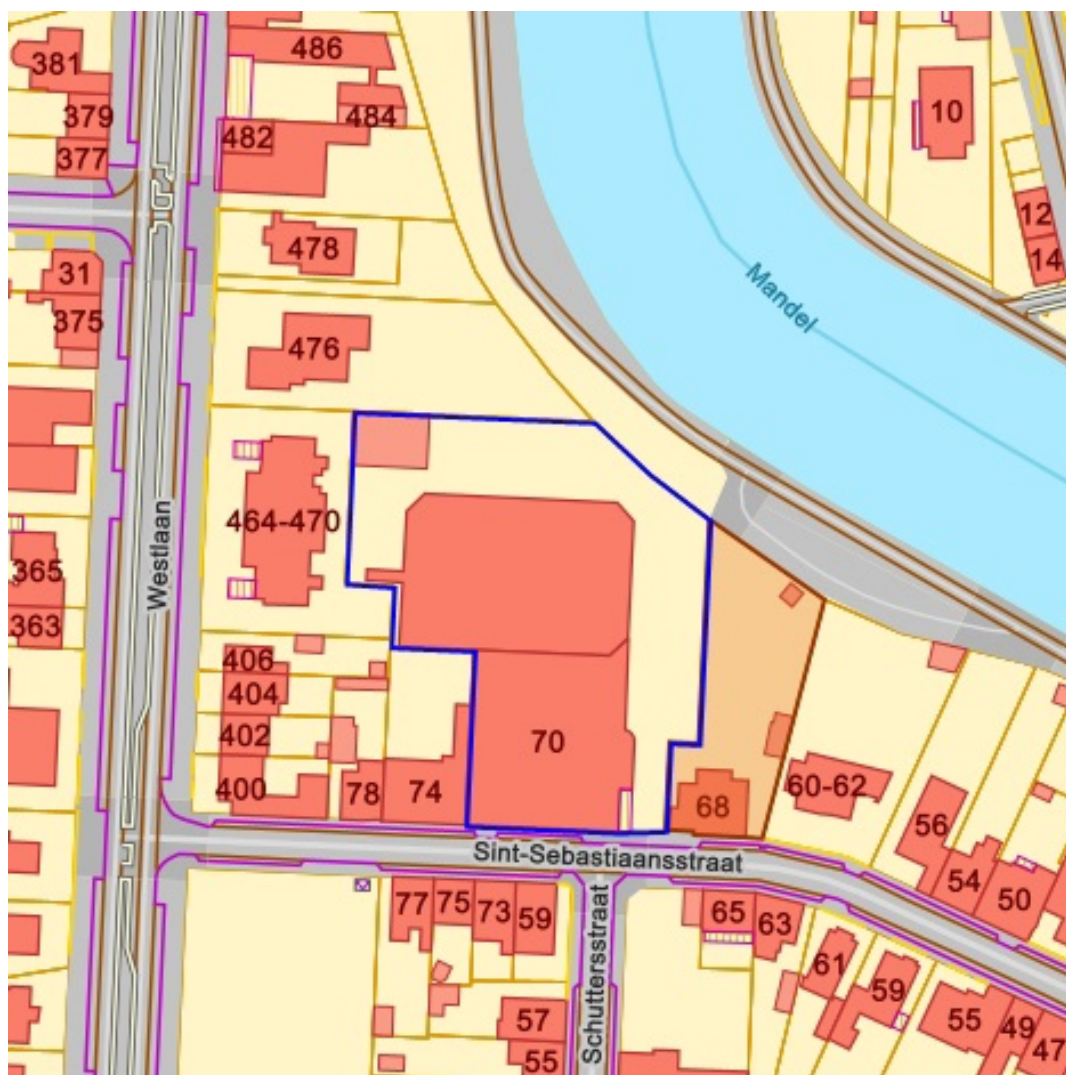
[Raadplegen op Onroenderfgoed.be](http://Raadplegen.op.Onroenderfgoed.be)

Bronnen  
Agentschap Onroerend Erfgoed  
[WMS Mercator Publieke View Service](https://www.onroerend-erfgoed.be/)



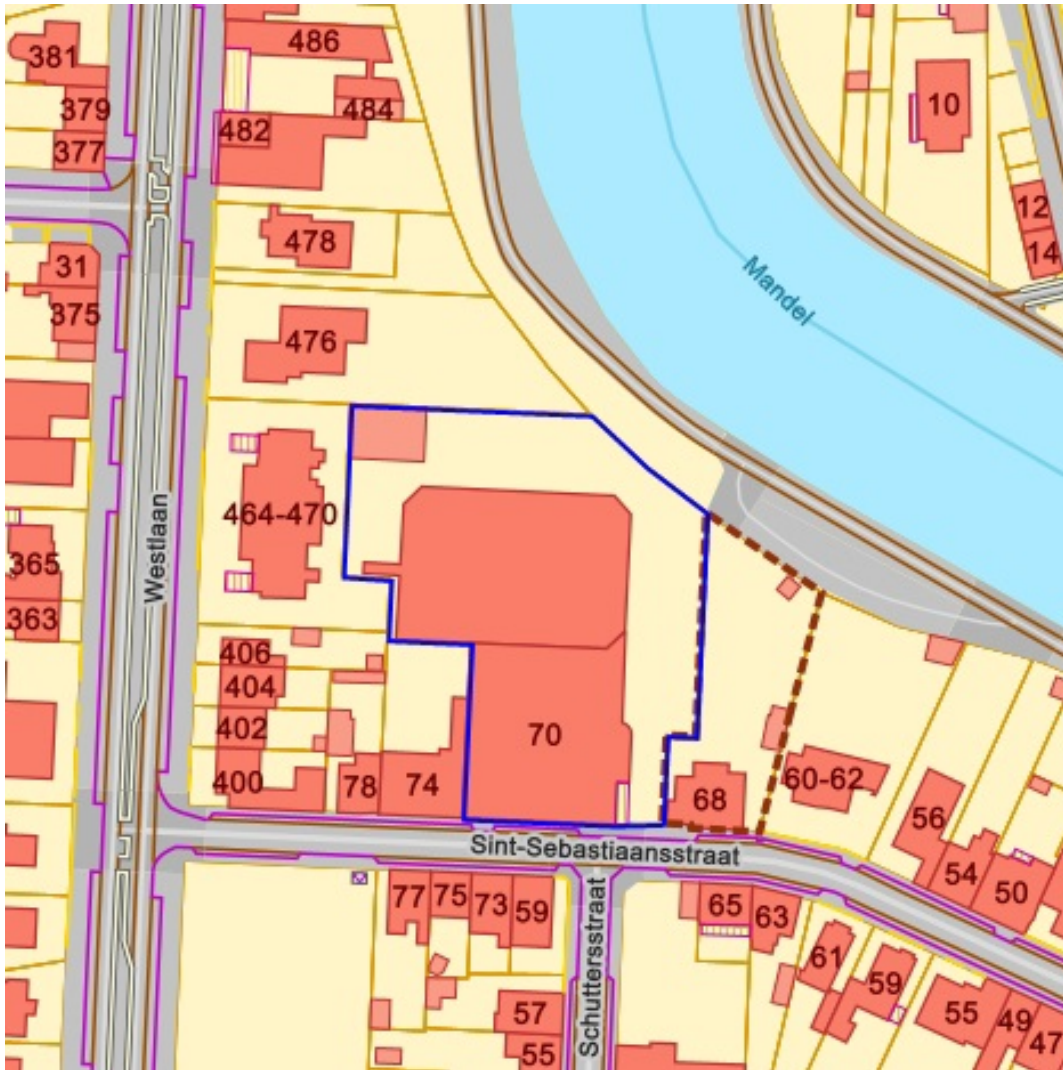
[Raadplegen op Onroerenderfgoed.be](http://Raadplegen.op.Onroerenderfgoed.be)

Bronnen  
Agentschap Onroerend Erfgoed  
[WMS Mercator Publieke View Service](https://www.onroerenderfgoed.be)



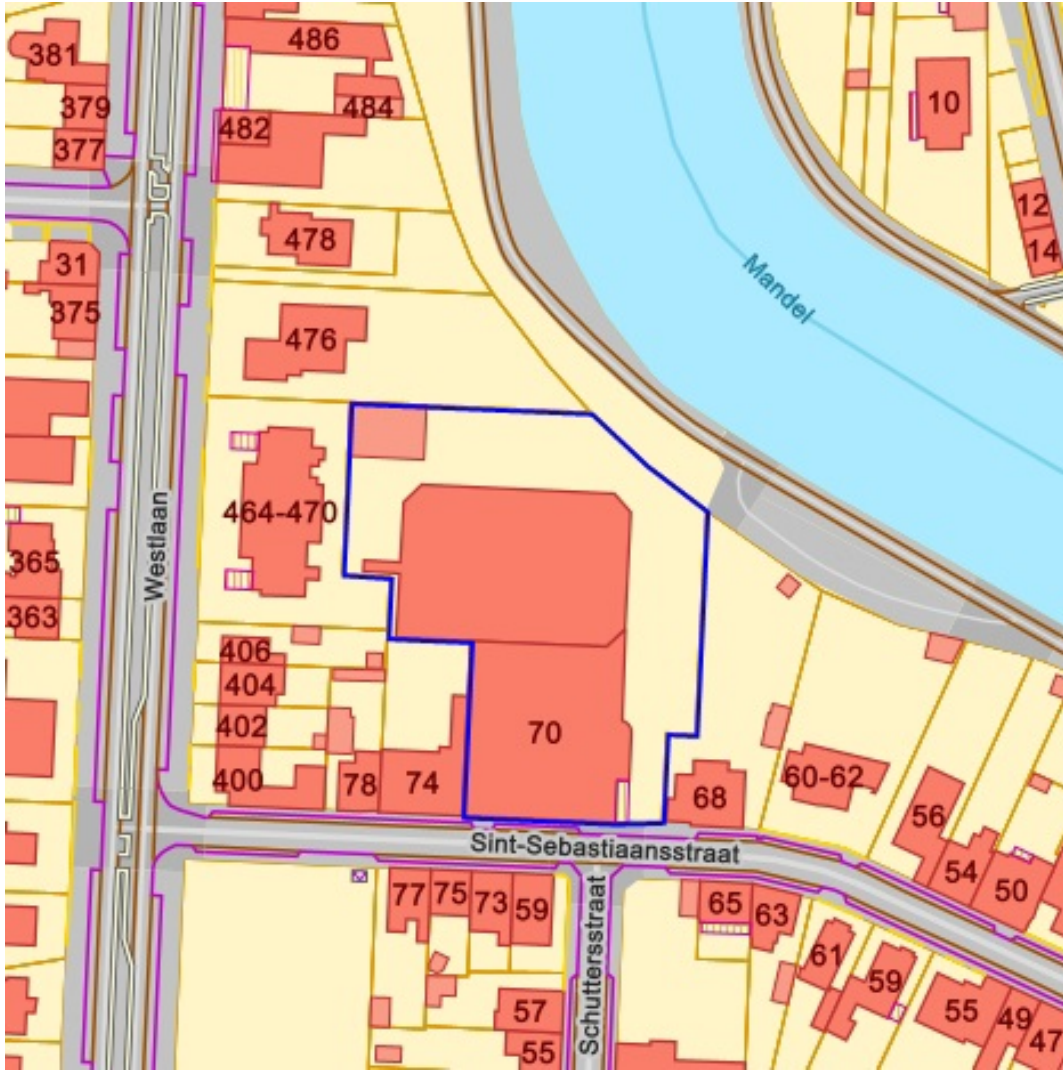
[Raadplegen op Onroerenderfgoed.be](http://Raadplegen.op.Onroerenderfgoed.be)

**Bronnen**  
Agentschap Onroerend Erfgoed  
[WMS Mercator Publieke View Service](http://WMS.Mercator.Publieke.View.Service)



[Raadplegen op Onroerenderfgoed.be](http://Raadplegen.op.Onroerenderfgoed.be)

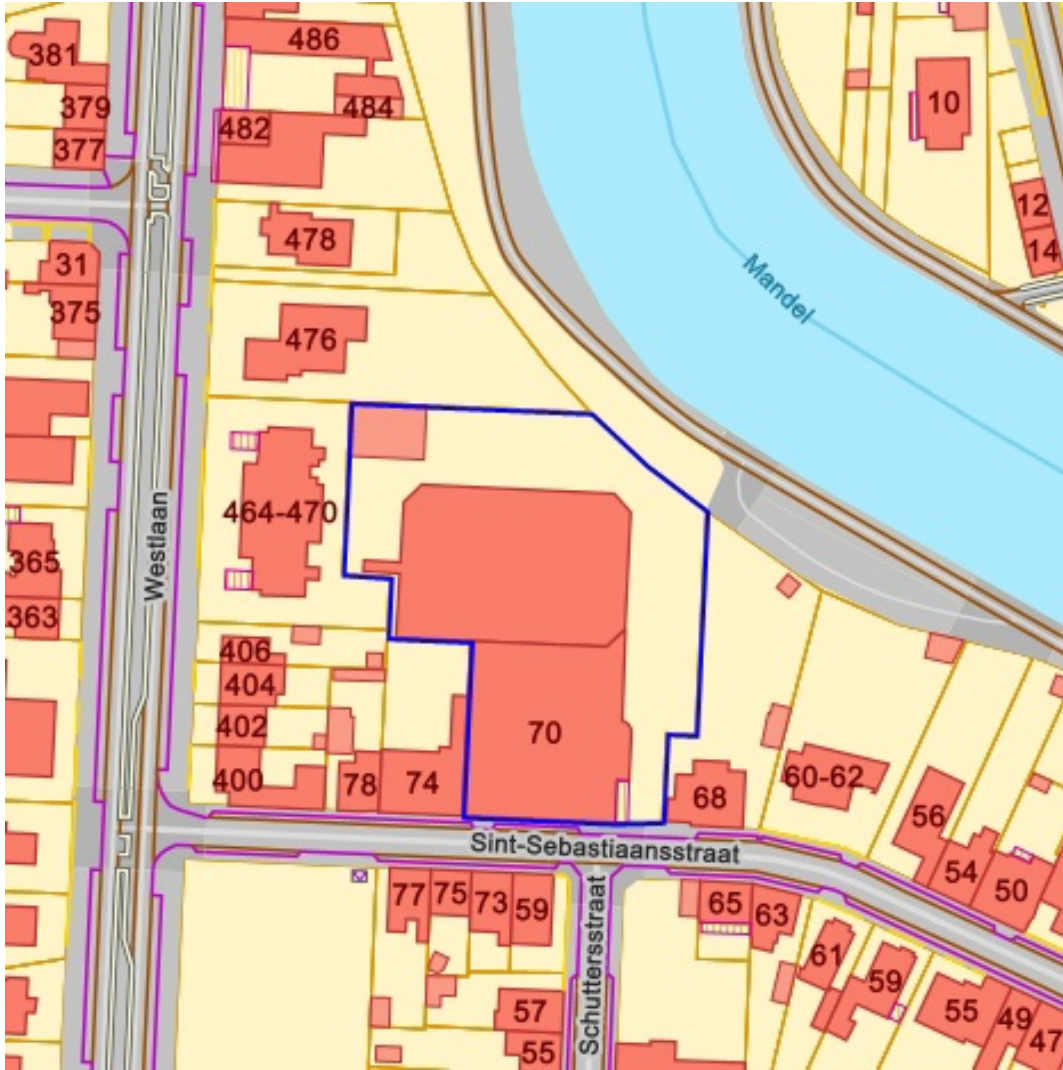
**Bronnen**  
Agentschap Onroerend Erfgoed  
[WMS Mercator Publieke View Service](http://WMS.Mercator.Publieke.View.Service)



[Raadplegen op Geopunt.be](https://www.geopunt.be)


Bronnen  
Vlaamse Milieumaatschappij  
[WMS Vlaamse Milieumaatschappij](https://www.vlaamse-milieumaatschappij.be)

 Polder

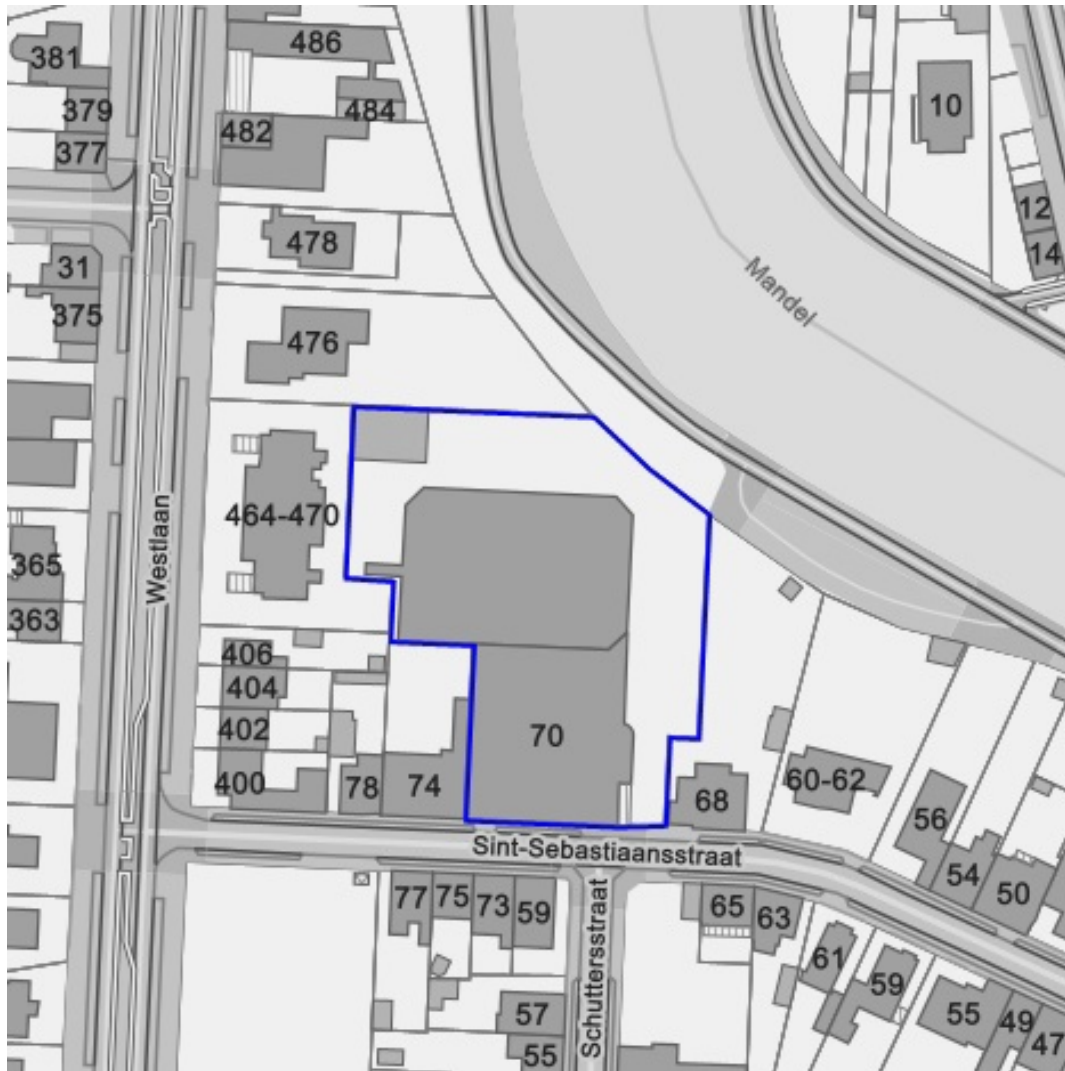


[Raadplegen op Geopunt.be](https://www.geopunt.be)

**Bronnen**  
Vlaamse Milieumaatschappij  
[WMS Vlaamse Milieumaatschappij](https://www.vlaamse-milieumaatschappij.be)

 Watering

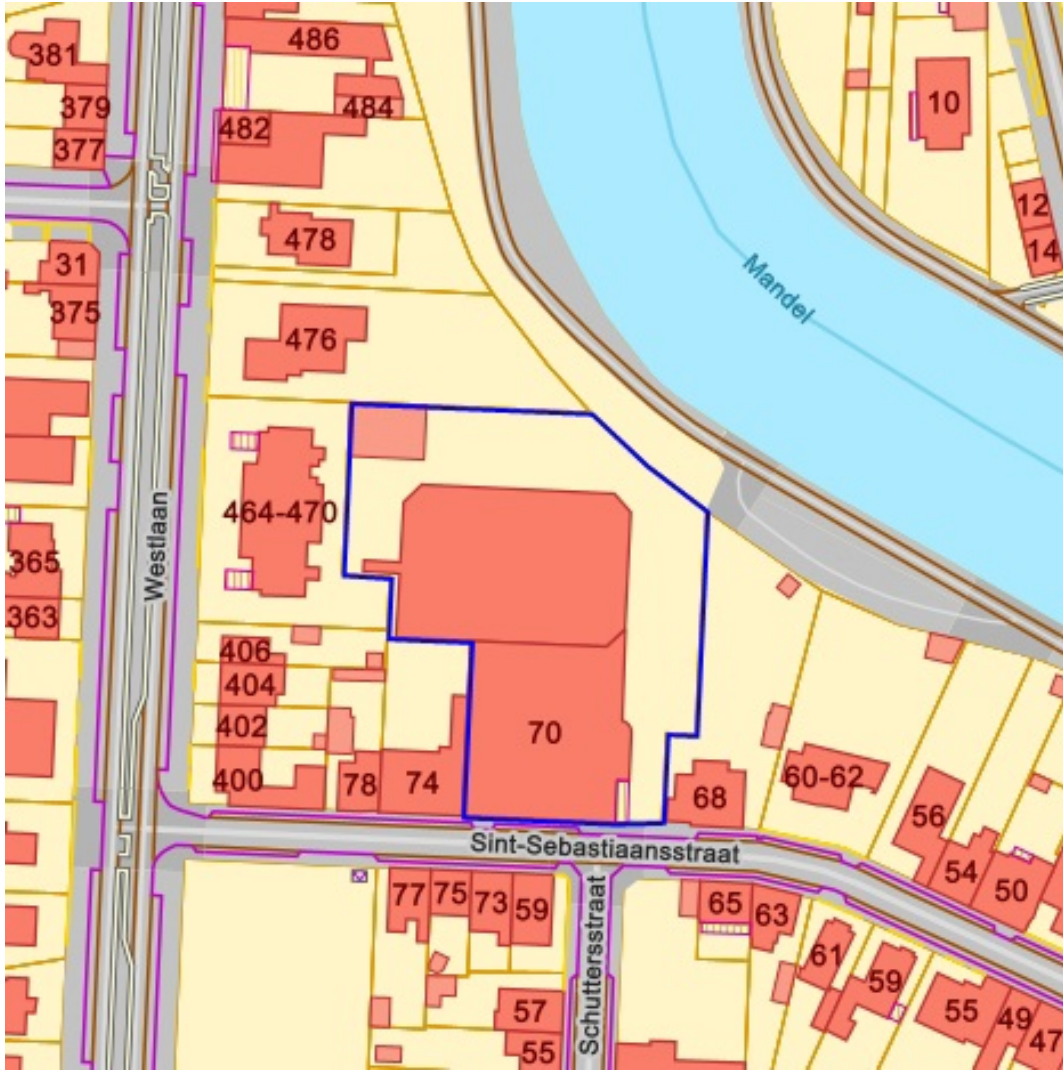




[Raadplegen op Geopunt.be](https://geopunt.be)

**Bronnen**  
 Departement Landbouw en Visserij  
[WMS Departement Landbouw en Visserij](https://wms.departement.landbouw-en-visserij.be)

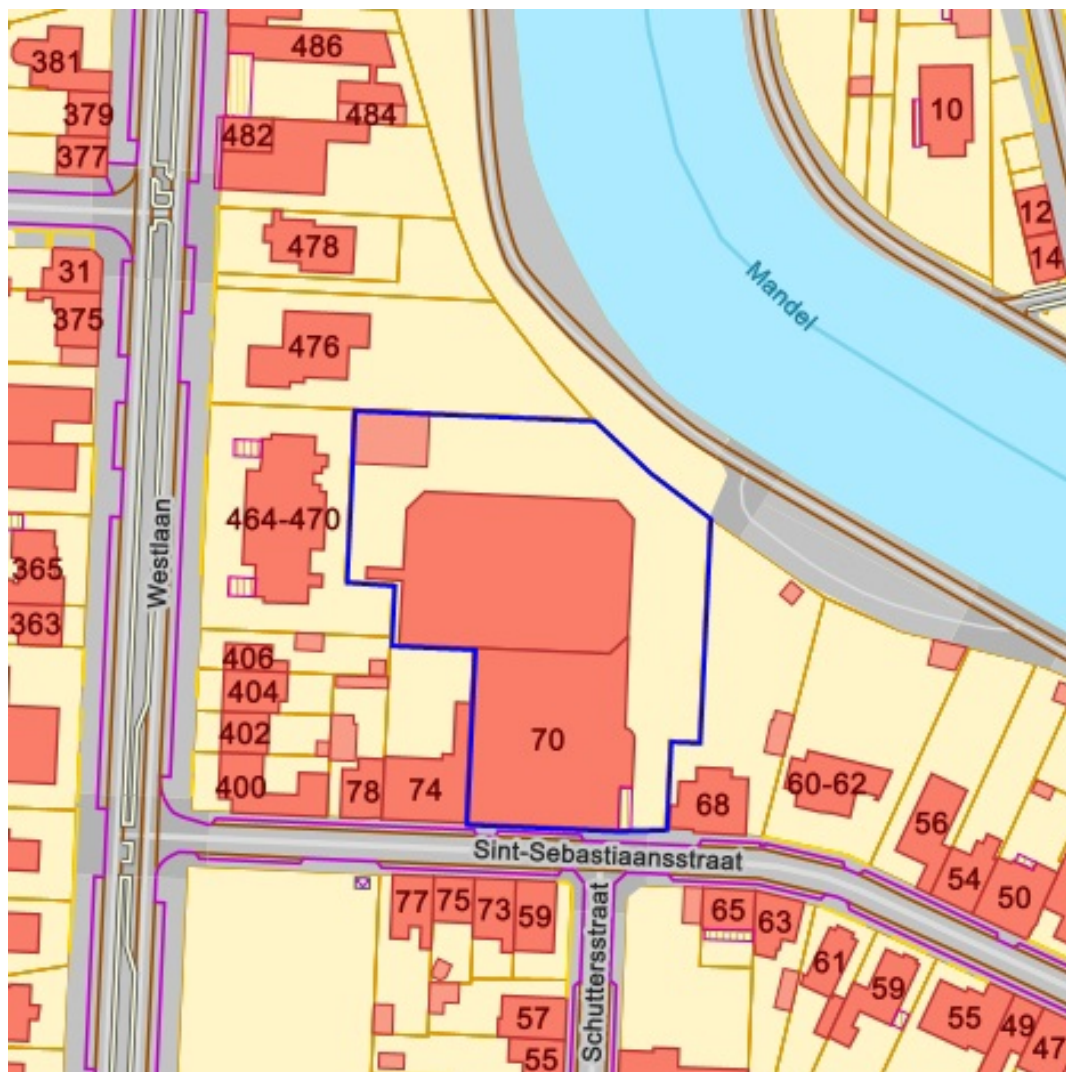
- Gewasgroep
- Landbouwinfrastructuur
  - Groenten, kruiden en sierplanten
  - Grasland
  - Voedergewassen
  - Aardappelen
  - Suikerbieten
  - Granen, zaden en peulvruchten
  - Maïs
  - Vlas en hennep
  - Overige gewassen
  - Fruit en Noten
  - Houtachtige gewassen
  - Water



[Raadplegen op Geopunt.be](http://Raadplegen.op.Geopunt.be)

**Bronnen**  
 Agentschap voor Natuur en Bos  
[WMS Agentschap voor Natuur en Bos](http://WMS.Agentschap.voor.Natuur.en.Bos)

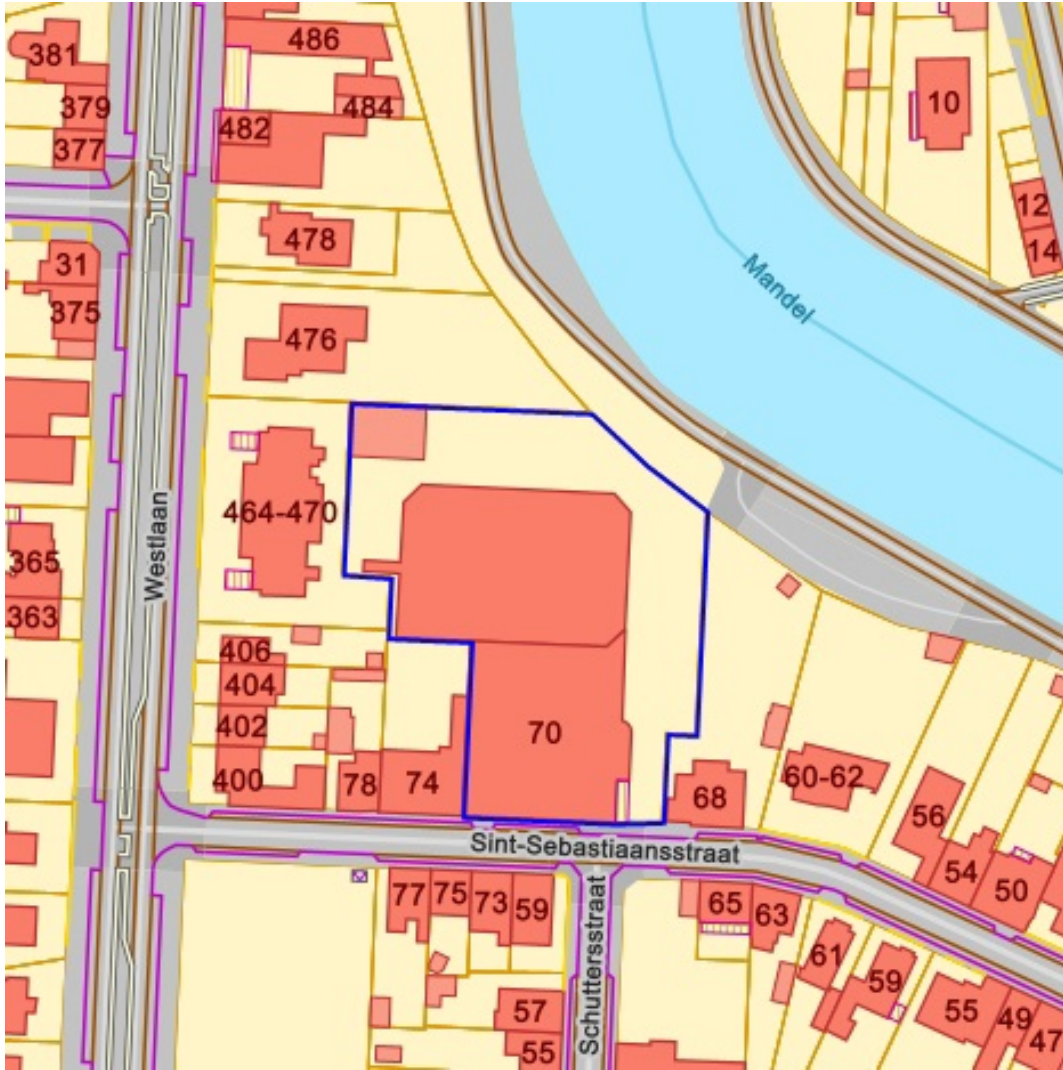
- Categorie
- Loofhout
  - Gemengd loofhout (20 - 50% bijmenging naaldhout)
  - Gemengd naaldhout (20 - 50% bijmenging loofhout)
  - Naaldhout
  - Heide
  - Te herbebossen oppervlakte
  - Niet beboste oppervlakte van het bosdomein
  - Vijvers binnen het bosdomein



[Raadplegen op Geopunt.be](http://Raadplegen.op.Geopunt.be)

**Bronnen**  
 Agentschap voor Natuur en Bos  
[WMS Agentschap voor Natuur en Bos](http://WMS.Agentschap.voor.Natuur.en.Bos)

- Categorie
- Loofhout
  - Gemengd loofhout (20 - 50% bijmenging naaldhout)
  - Gemengd naaldhout (20 - 50% bijmenging loofhout)
  - Naaldhout
  - Heide
  - Te herbebossen oppervlakte
  - Niet beboste oppervlakte van het bosdomein
  - Vijvers binnen het bosdomein



[Raadplegen op Geopunt.be](https://www.geopunt.be)

**Bronnen**  
Agentschap voor Natuur en Bos  
[WMS Agentschap voor Natuur en Bos](https://www.vlaanderen.be/natuur/wms)

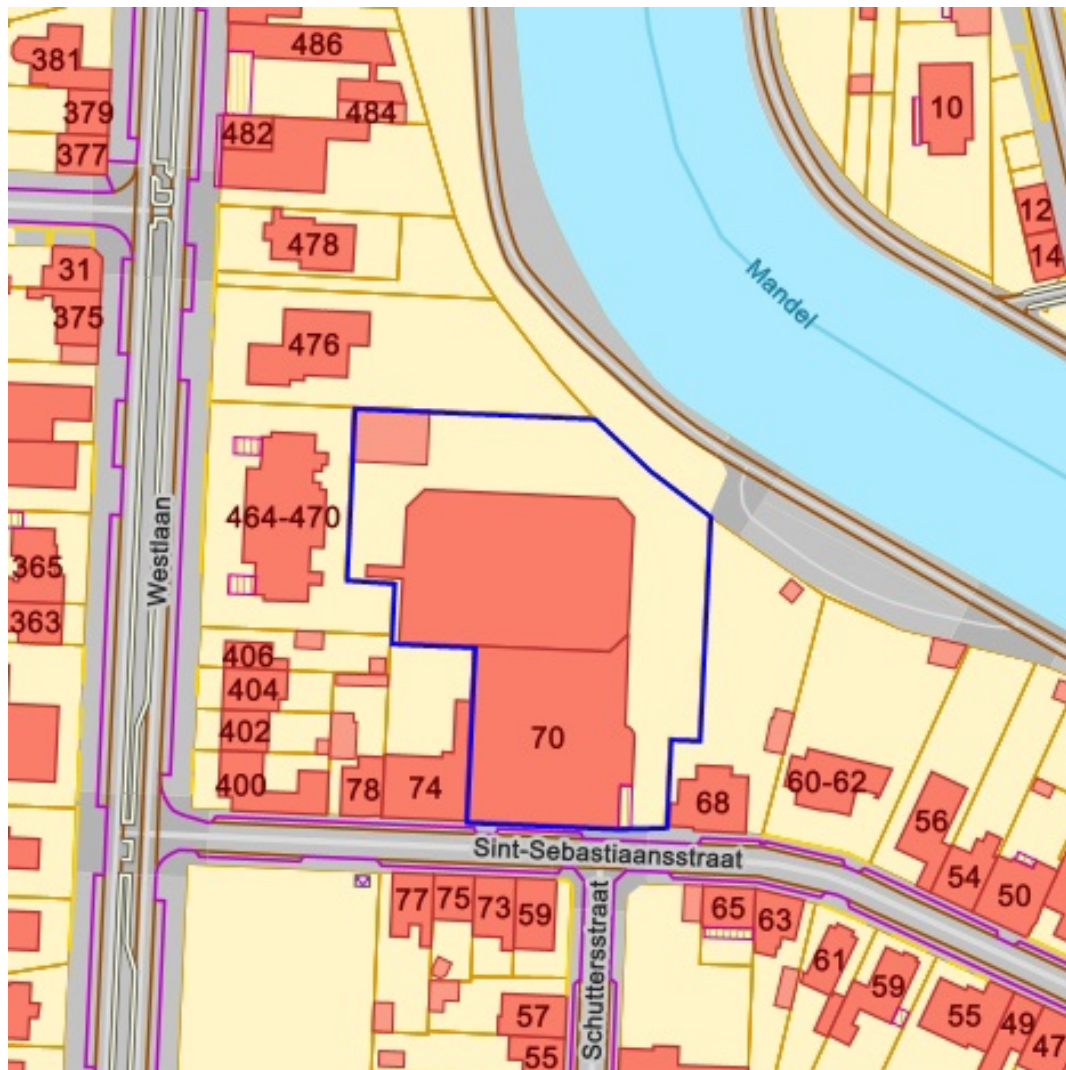
- Geen bos
- Bos



[Raadplegen op Geopunt.be](https://geopunt.be)


**Bronnen**  
Agentschap voor Natuur en Bos  
[WMS Agentschap voor Natuur en Bos](https://www.vlaanderen.be/natuur/wms-agentschap-voor-natuur-en-bos)

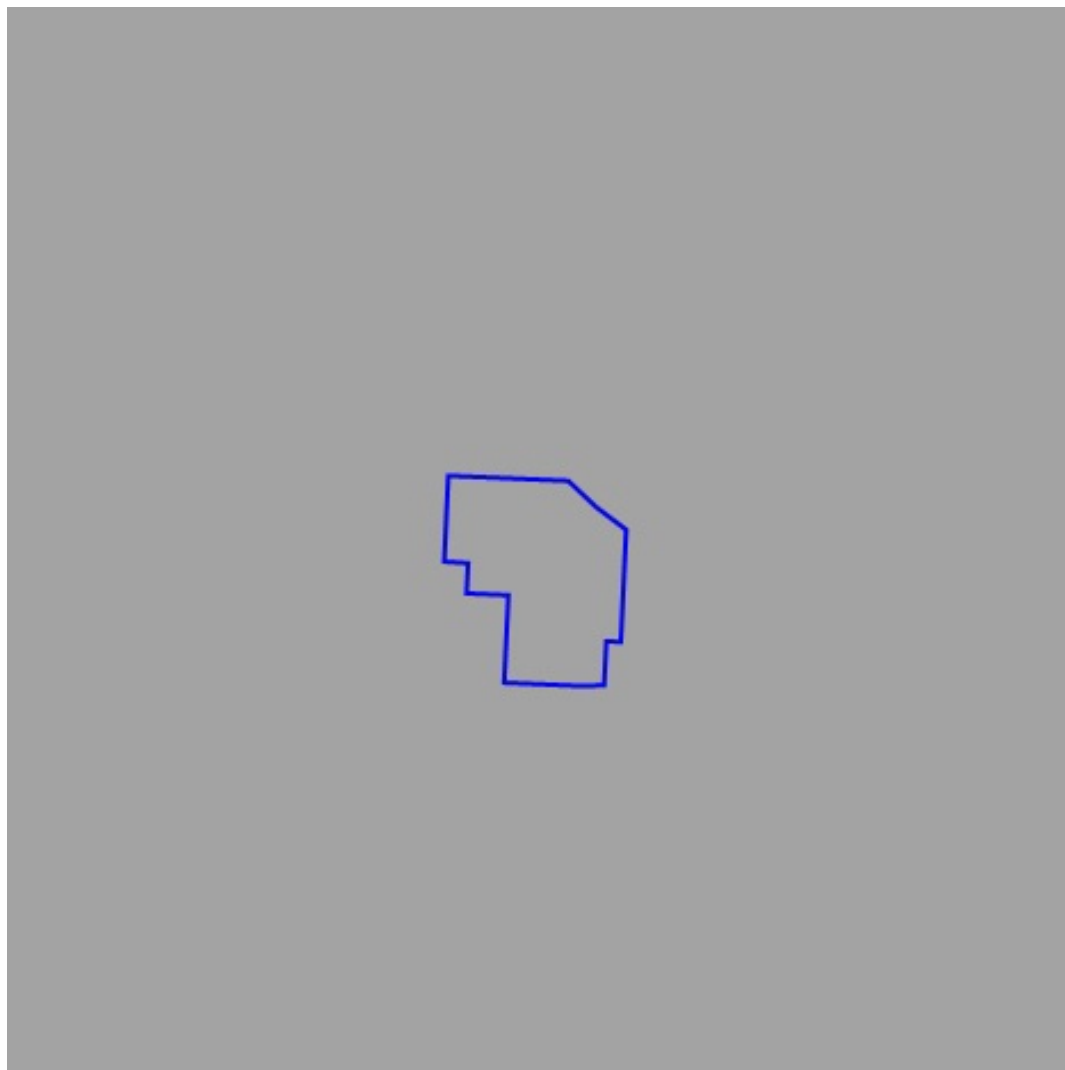
- Geen classificatie
- Hoog Groen
- Laag Groen
- Landbouw
- Niet groen



[Raadplegen op Geopunt.be](http://Raadplegen.op.Geopunt.be)

Bronnen  
Agentschap Informatie Vlaanderen  
[WMS Jacht](http://WMS.Jacht)

 Jachtterrein








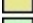
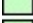








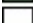





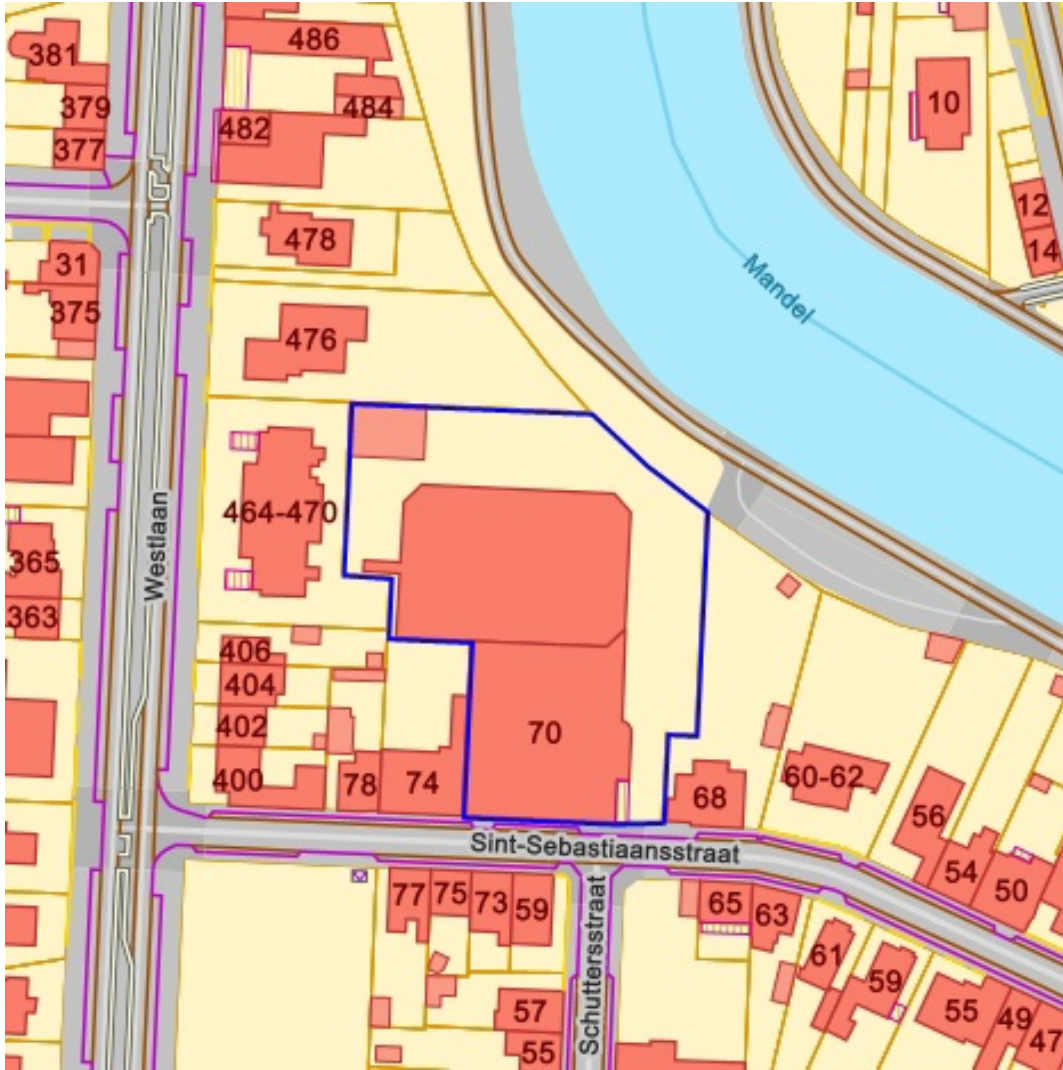
[Raadplegen op Geopunt.be](http://Raadplegen.op.Geopunt.be)

**Bronnen**

UG - Vakgroep Geografie  
[WMS Traditionele landschappen](#)


Streek

-  Stedelijke gebieden en havengebieden
-  Kust
-  Kustpolders
-  Scheldepolders
-  Zandstreek binnen de Vlaamse Vallei
-  Zandstreek buiten de Vlaamse Vallei
-  Zandleem- en leemstreek
-  Noorderkempen
-  Centrale Kempen
-  Zuiderkempen
-  Kempens Plateau
-  Maasland
-  Hageland
-  Vochtig Haspengouw
-  Droog Haspengouw
-  Brabantse Leemstreek
-  Land van Herve
-  Scheldebekken met getijden
-  Scheldebekken zonder getijden
-  Netebekken
-  Dijle-Gete-Demeras
-  Kustbekken met IJzer
-  Maasbekken

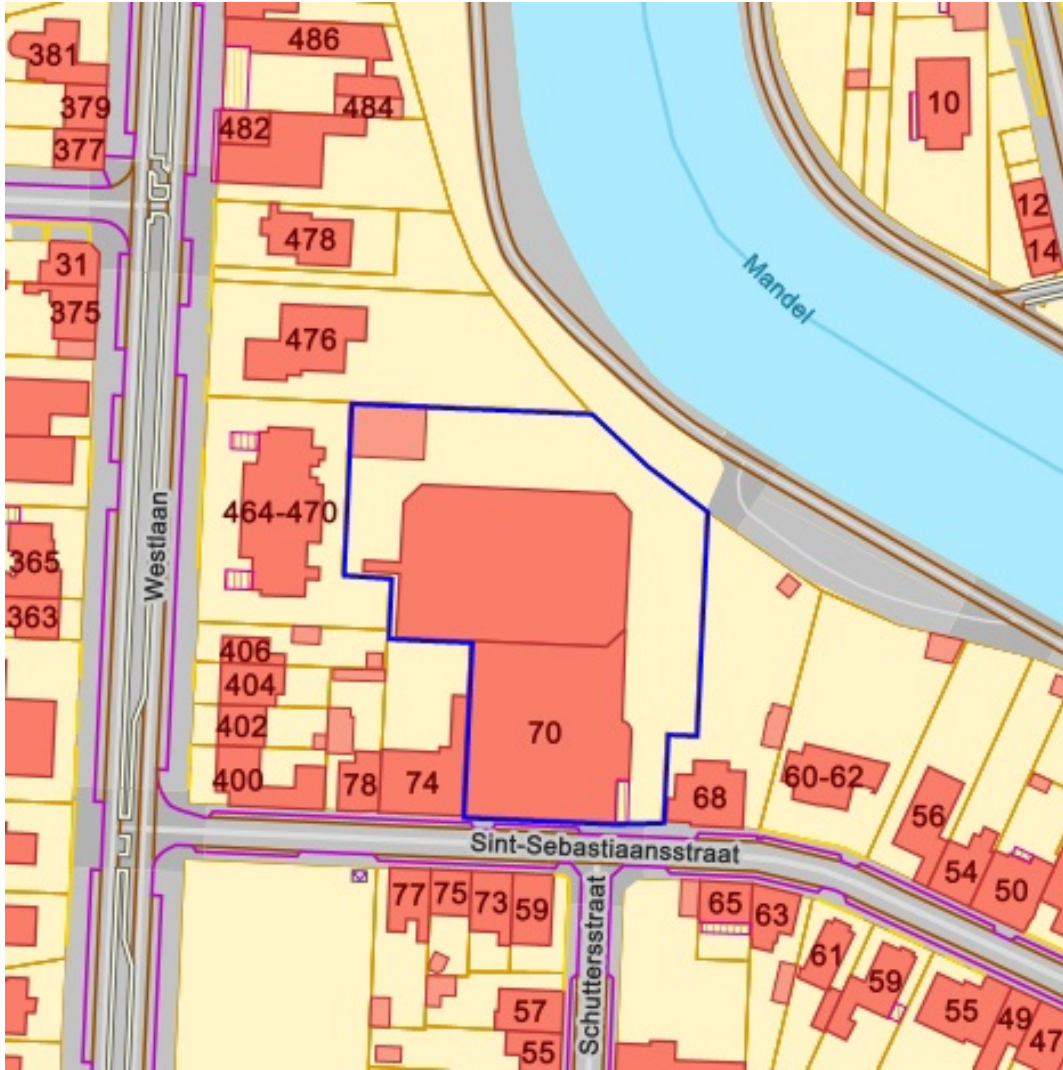


[Raadplegen op Geopunt.be](#)

Bronnen  
Agentschap voor Natuur en Bos  
[WMS Mercator Publieke View Service](#)




 Beschermde Duingebieden

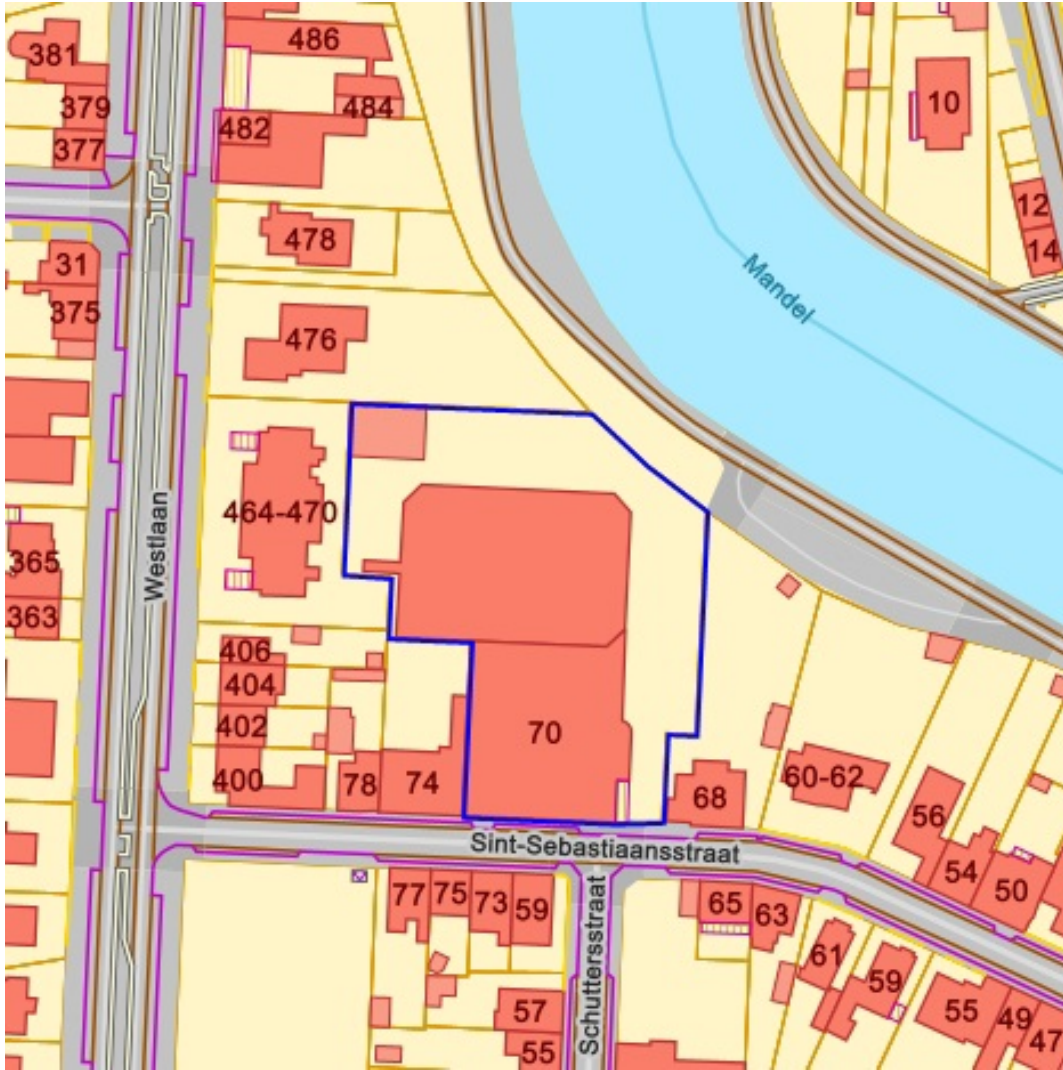




[Raadplegen op Geopunt.be](#)


Bronnen  
Agentschap voor Natuur en Bos  
[WMS Mercator Publieke View Service](#)

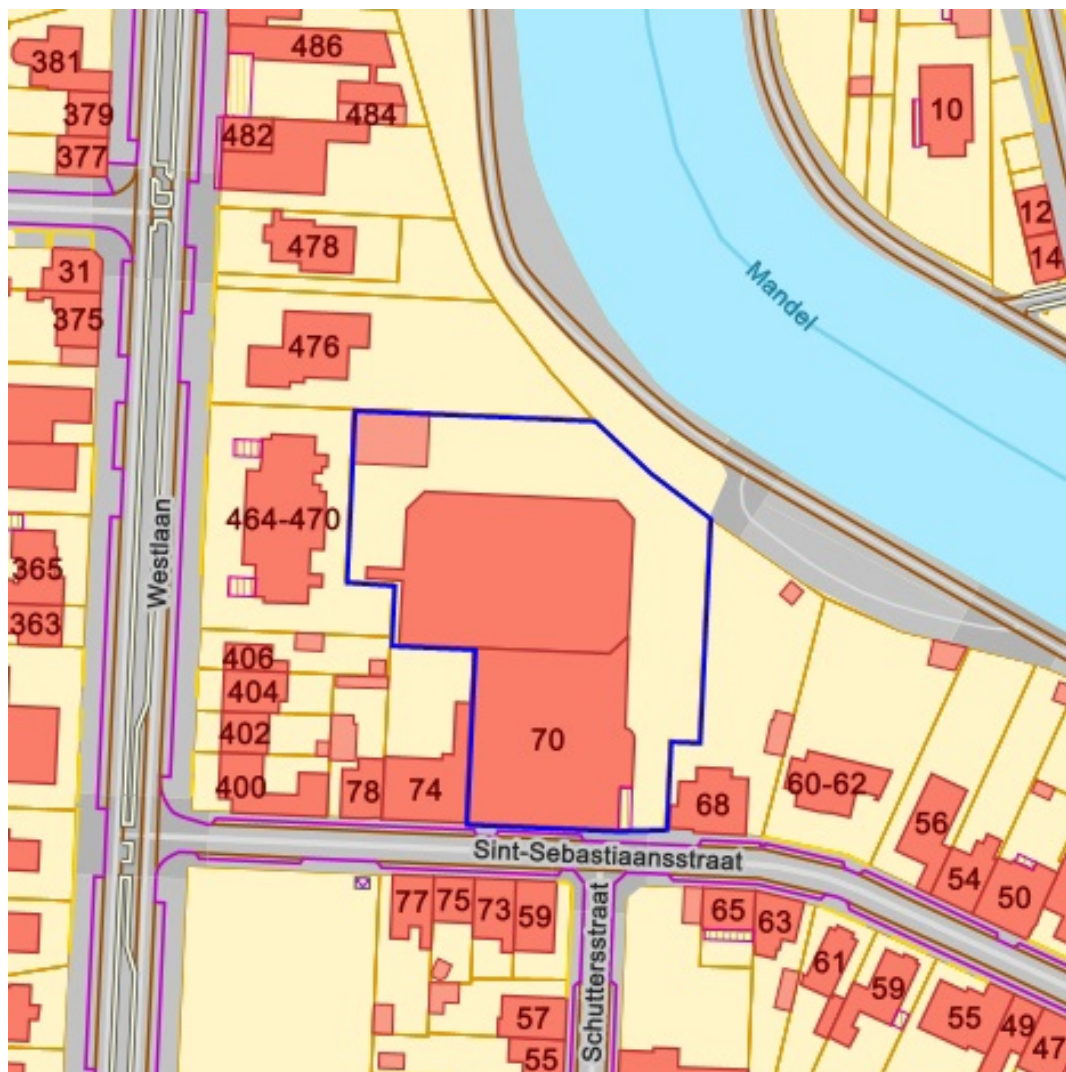
-  Grote Eenheid Natuur
-  Grote Eenheid Natuur in ontwikkeling
-  Natuurverwevingsgebied



[Raadplegen op Geopunt.be](https://www.geopunt.be)

Bronnen  
Agentschap voor Natuur en Bos  
[WMS Mercator Publieke View Service](https://www.geopunt.be)

 Habitatrichtlijgebieden



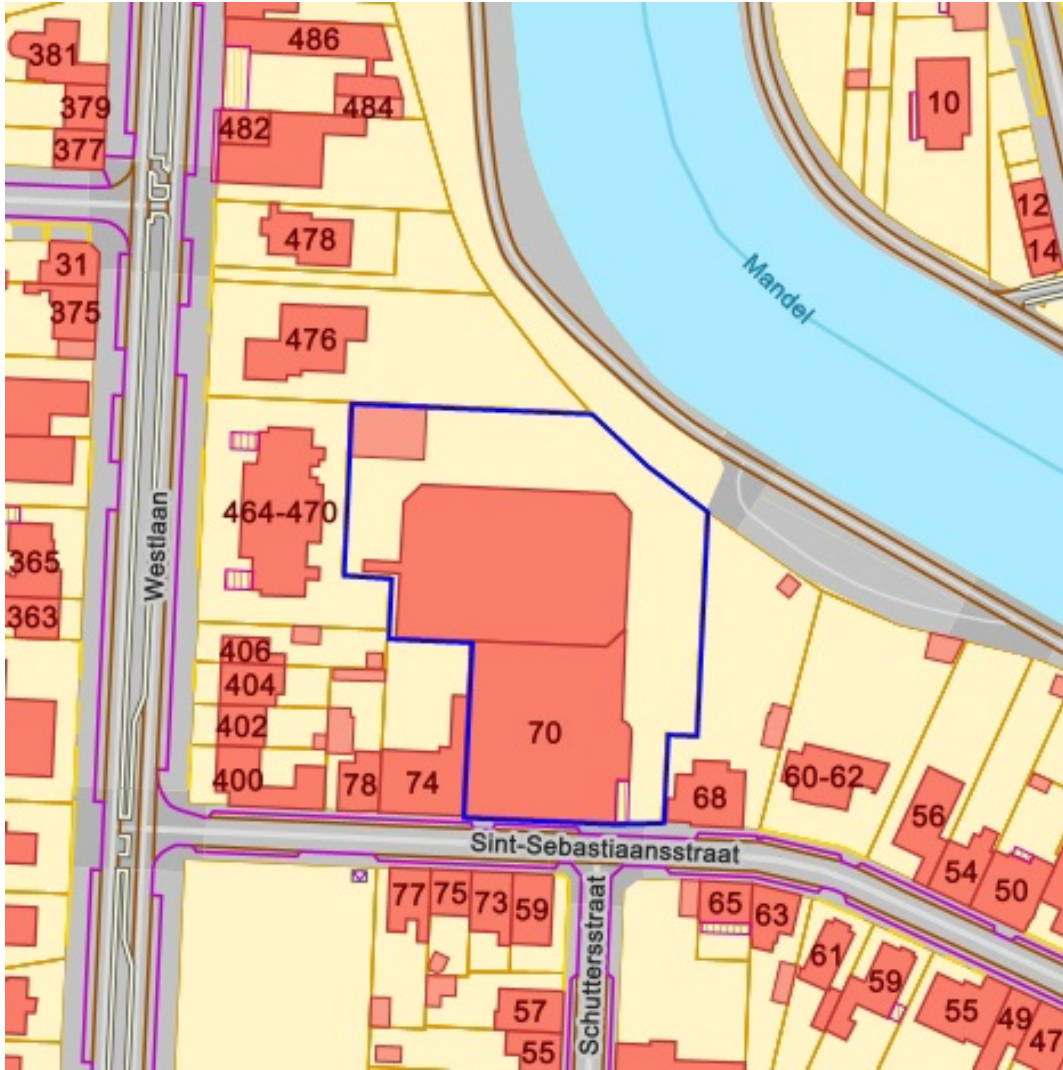
[Raadplegen op Geopunt.be](https://www.geopunt.be/)

**Bronnen**

Agentschap voor Natuur en Bos

[WMS Mercator Publieke View Service](https://www.geopunt.be/)

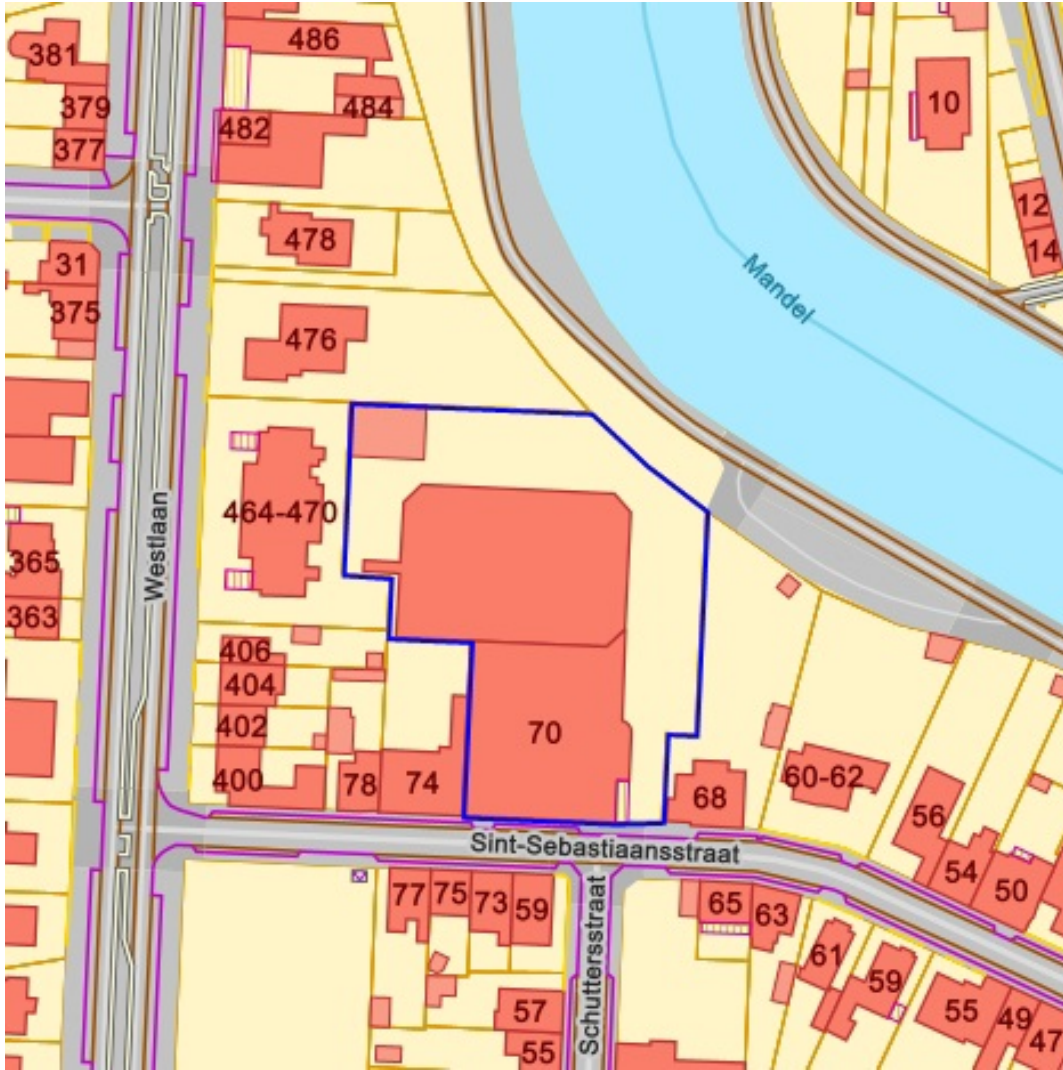
- Erfgoedbeheerplan
- Natuurbeheerplan Type 1
- Natuurbeheerplan Type 2
- Natuurbeheerplan Type 3
- Natuurbeheerplan Type 4
- Andere beheerplannen
- Harmonisch Park- en Groenbeheerplan
- Beperkt Bosbeheerplan
- Uitgebreid Bosbeheerplan
- Beheerplan Militair domein
- Vlaams Natuurreservaat
- Erkend Natuurreservaat
- Aangewezen Bosreservaat
- Erkend Bosreservaat



[Raadplegen op Geopunt.be](#)

Bronnen  
Agentschap voor Natuur en Bos  
[WMS Mercator Publieke View Service](#)

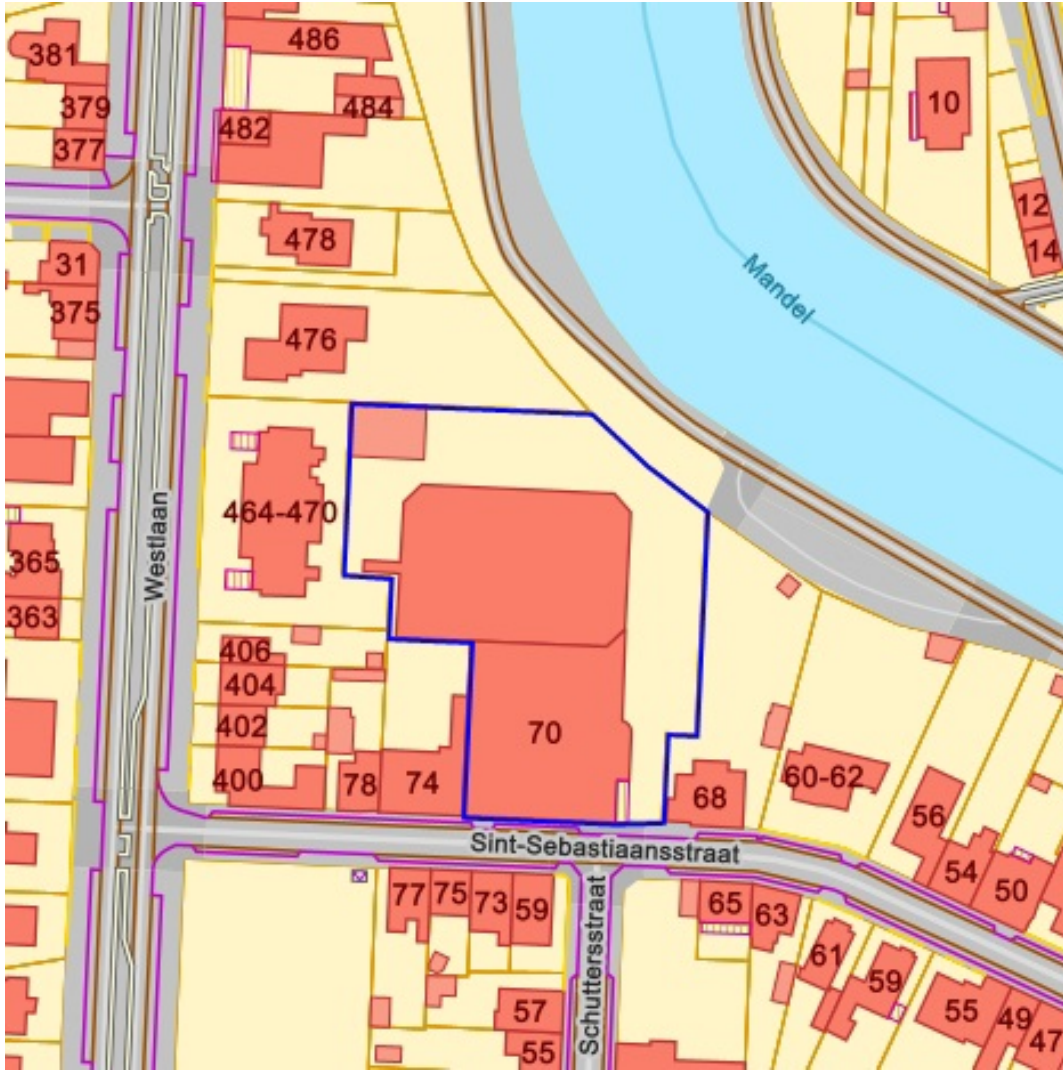
 Vogelrichtlijngebieden



[Raadplegen op Geopunt.be](http://Raadplegen.op.Geopunt.be)


Bronnen  
 Databank Ondergrond Vlaanderen (DOV)  
[WMS Databank Ondergrond Vlaanderen](http://WMS.Databank.Ondergrond.Vlaanderen)

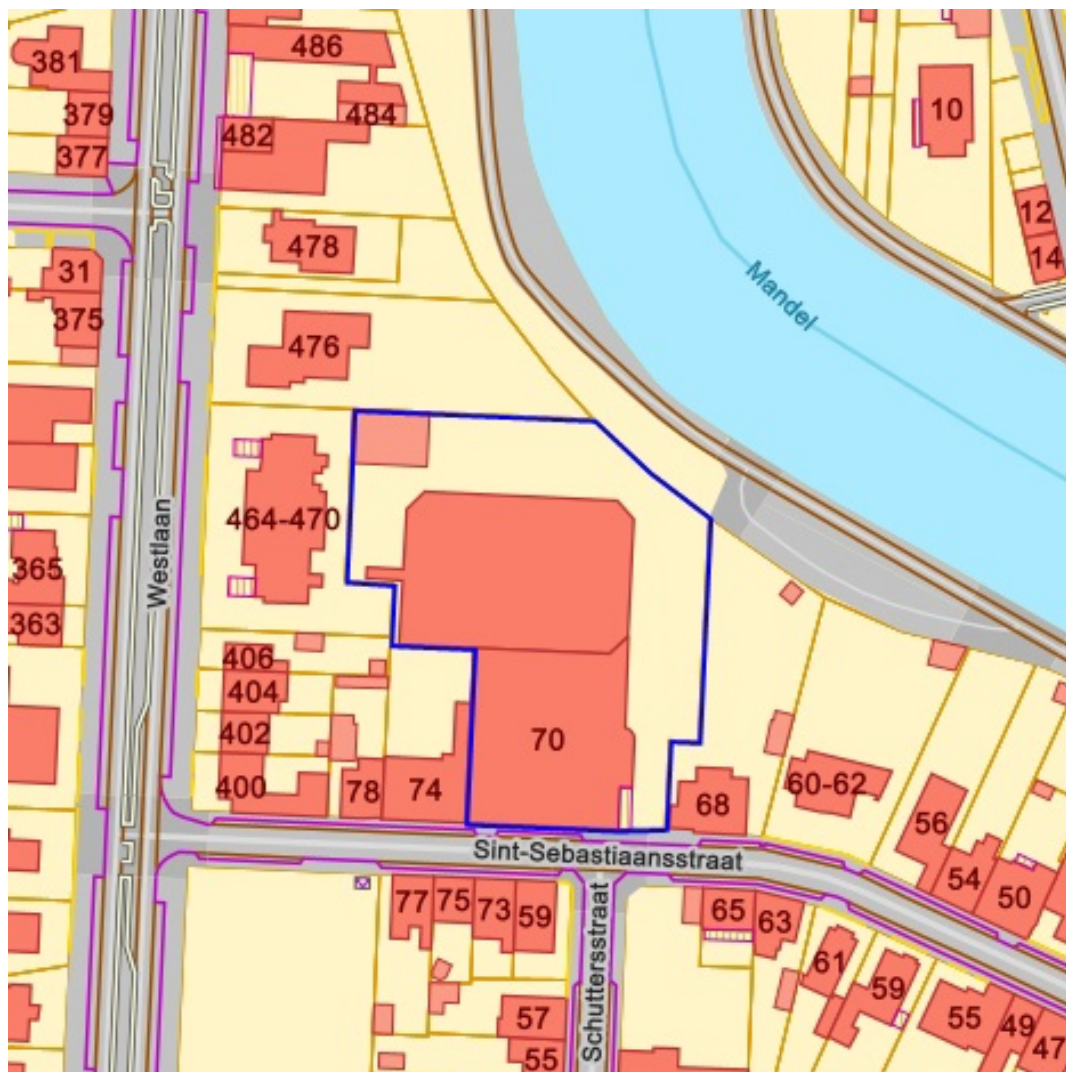
- Winning
- Beschermingszone type I
- Beschermingszone type II
- Beschermingszone type III



[Raadplegen op Geopunt.be](https://www.geopunt.be)

Bronnen  
Vlaamse Milieumaatschappij  
[WMS Vlaamse Milieumaatschappij](https://www.vlaamse-milieumaatschappij.be)

 Overstromingsgebieden en oeverzones



[Raadplegen op Geopunt.be](http://Raadplegen.op.Geopunt.be)


**Bronnen**

Vlaamse Milieumaatschappij

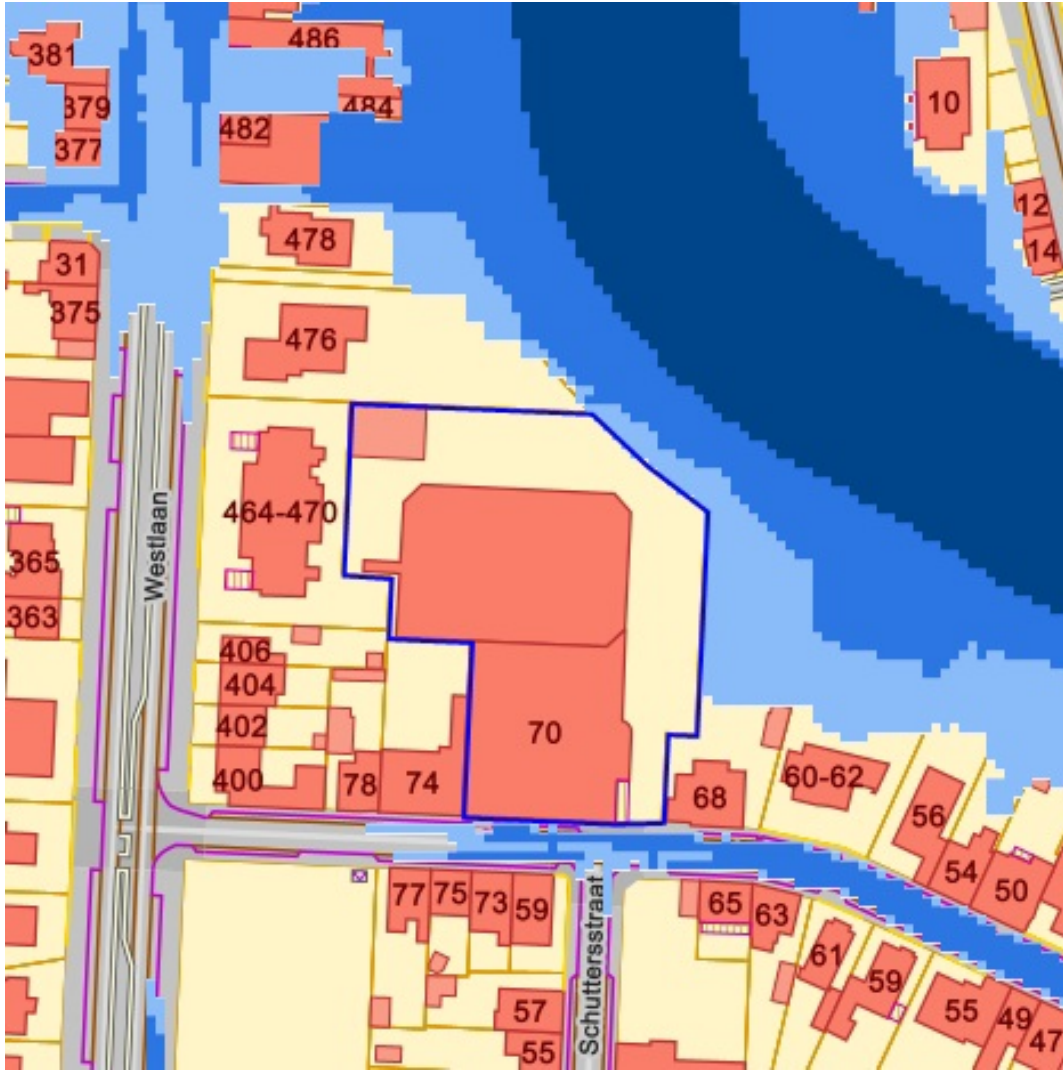
[WMS overstromingsgevoelige gebieden fluviaal](#)

A - Geen overstroming gemodelleerd

 B - Kleine kans op overstromingen onder klimaatverandering

 C - Kleine kans op overstromingen

 D - Middelgrote kans op overstromingen



[Raadplegen op Geopunt.be](https://geopunt.be)


**Bronnen**

Vlaamse Milieumaatschappij

[WMS overstromingsgevoelige gebieden pluviaal](#)

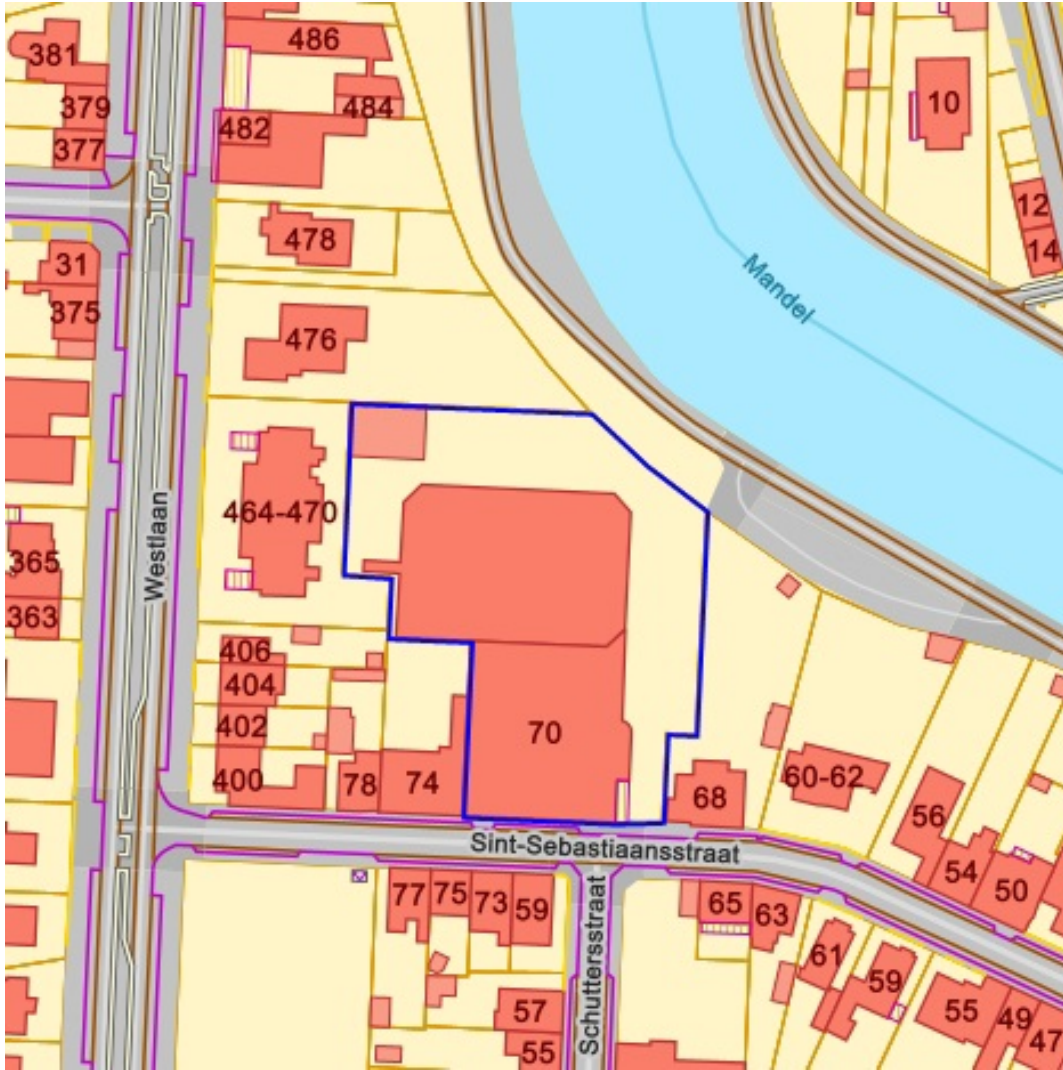
A - Geen overstroming gemodelleerd

 B - Kleine kans op overstromingen onder klimaatverandering

 C - Kleine kans op overstromingen

 D - Middelgrote kans op overstromingen





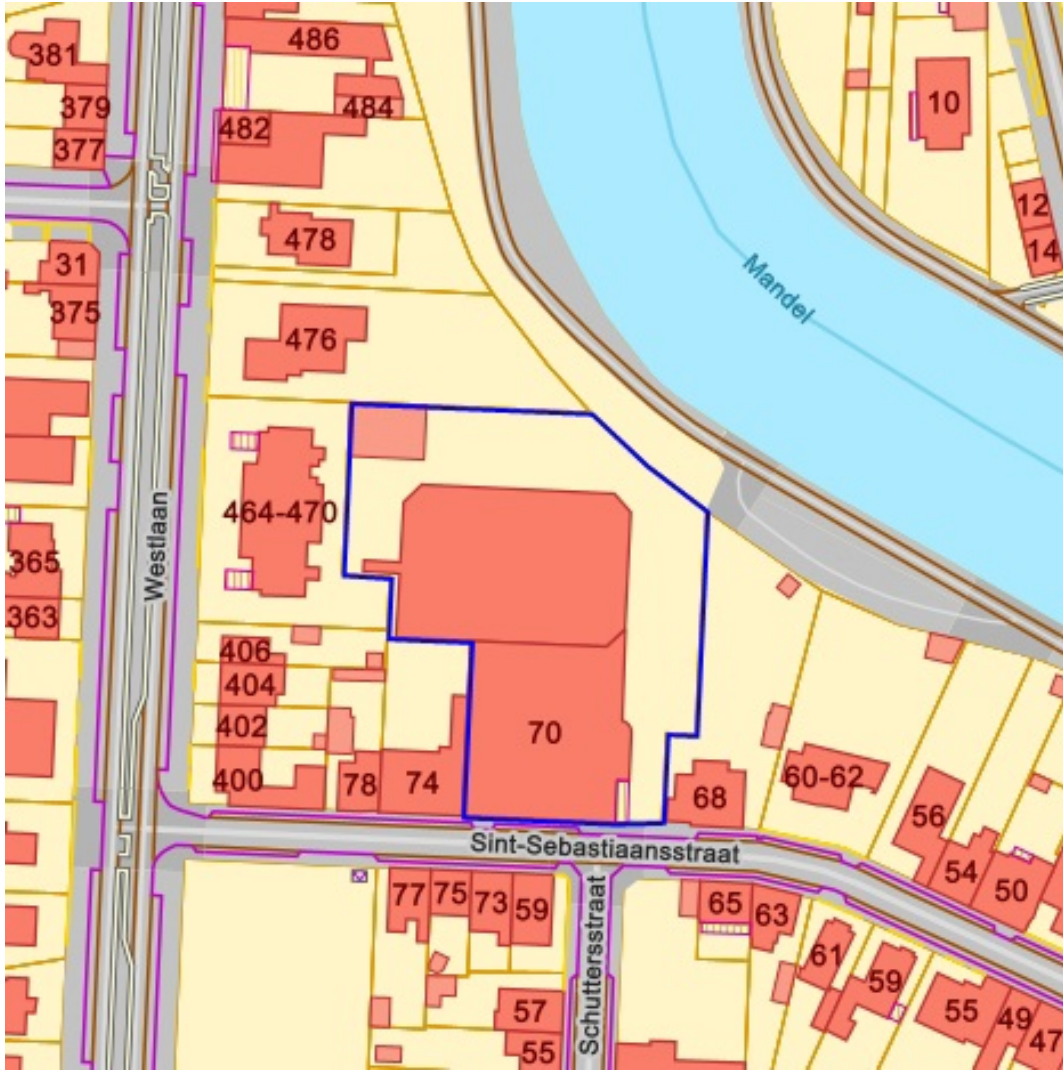
[Raadplegen op Geopunt.be](https://www.geopunt.be)

**Bronnen**

Vlaamse Milieumaatschappij

[WMS overstromingsgevoelige gebieden vanuit de zee](#)

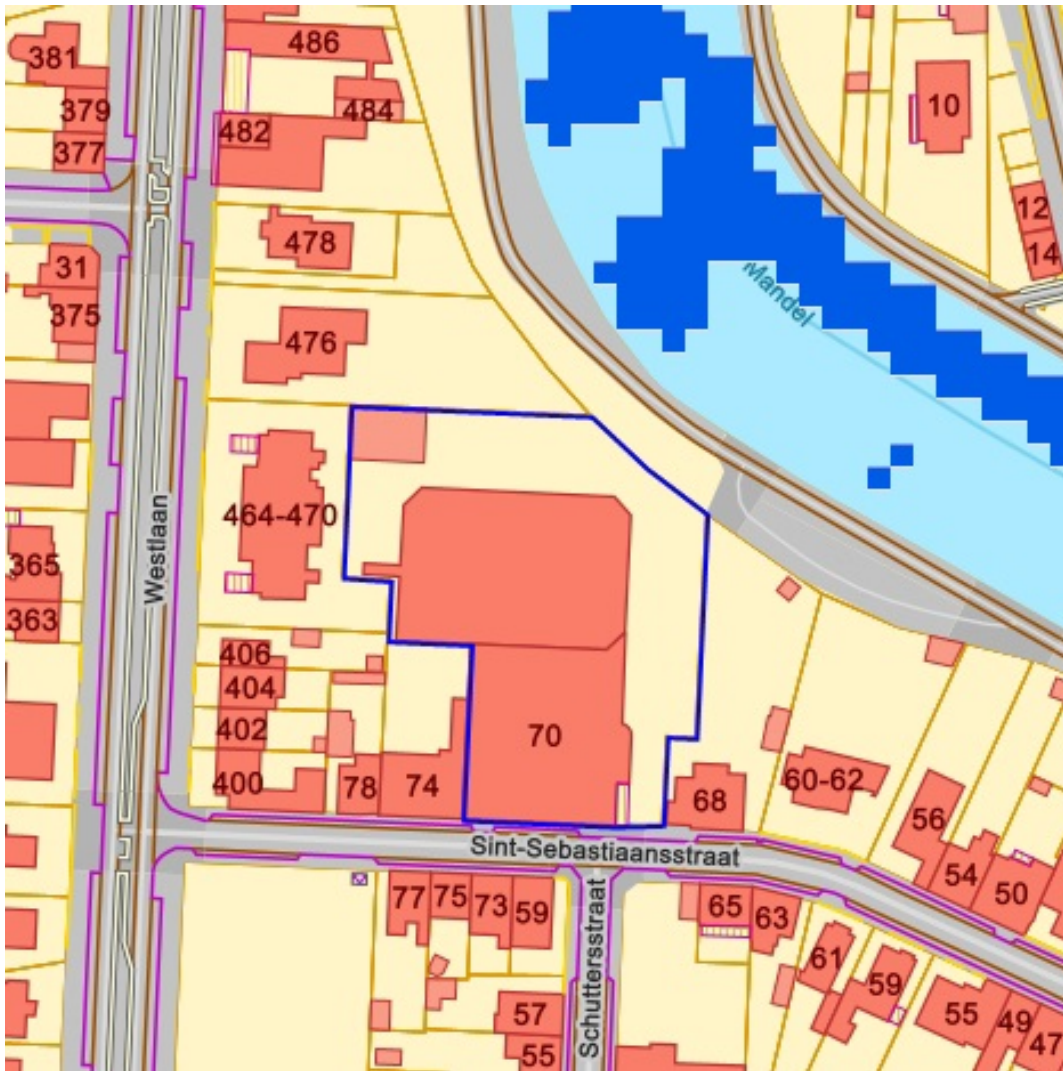
- A - Geen overstroming gemodelleerd
- B - Kleine kans op overstromingen onder klimaatverandering
- C - Kleine kans op overstromingen
- D - Middelgrote kans op overstromingen



[Raadplegen op Geopunt.be](https://www.geopunt.be)

Bronnen  
Vlaamse Milieumaatschappij  
[WMS Vlaamse Milieumaatschappij](https://www.wms.vlaanderen.be)

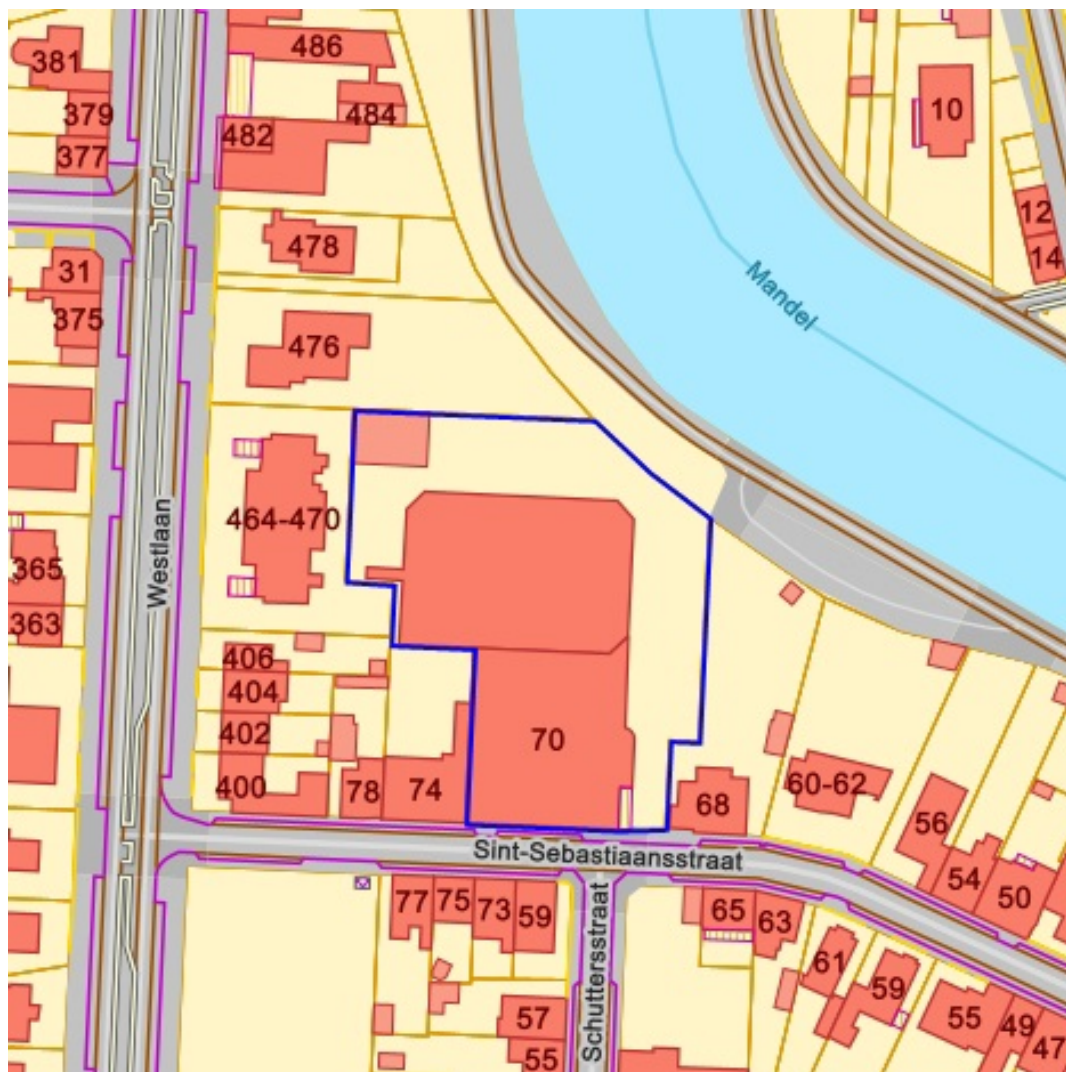
 Recent overstroomd gebied



[Raadplegen op Geopunt.be](http://Raadplegen.op.Geopunt.be)



Bronnen  
Vlaamse Milieumaatschappij  
[WMS Risicozones overstromingen 2017](http://WMS.Risicozones.overstromingen.2017)

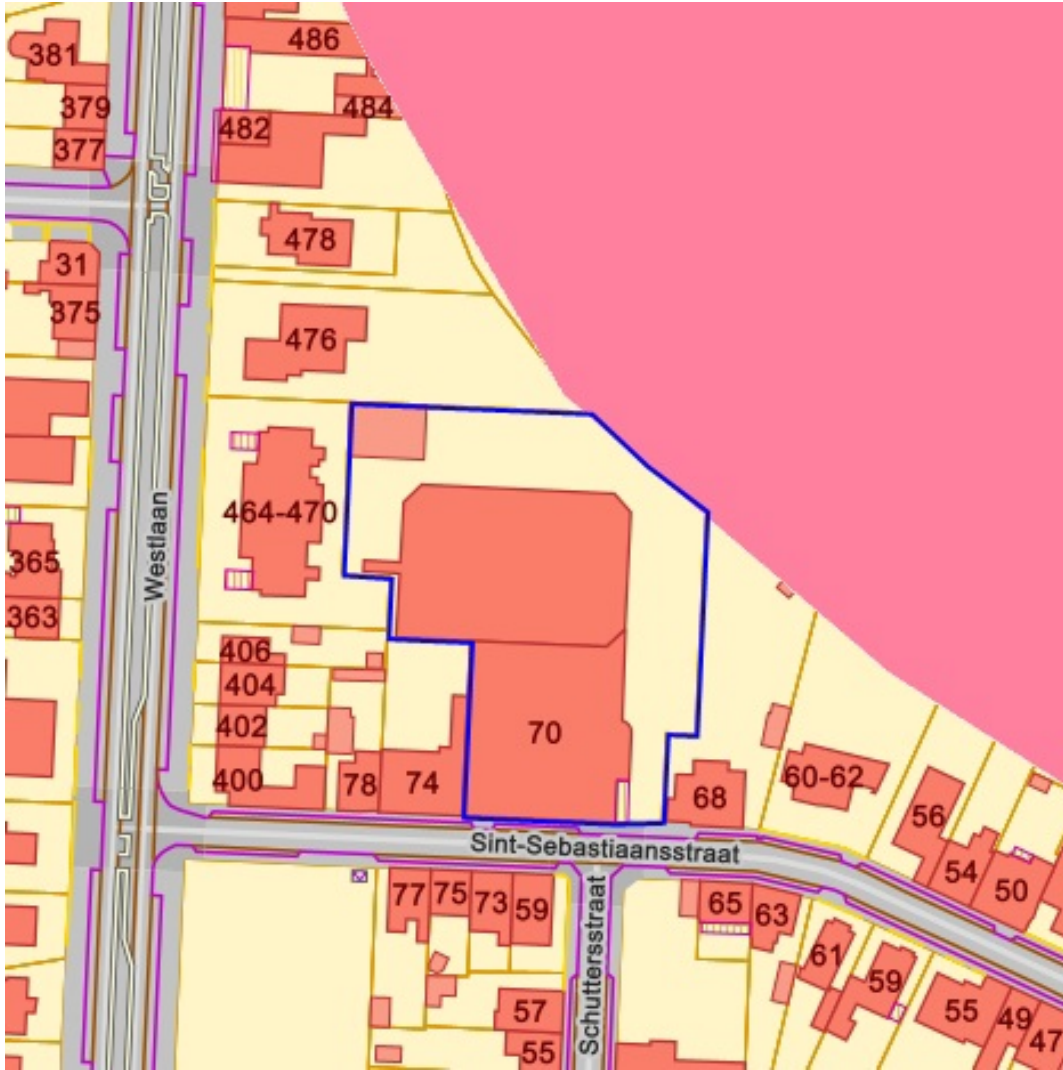
- risicozone
- nieuwe risicozone
- bevestigde risicozone



Bronnen  
 Vlaamse Milieumaatschappij  
[WMS Signaalgebieden](#)

Categorie

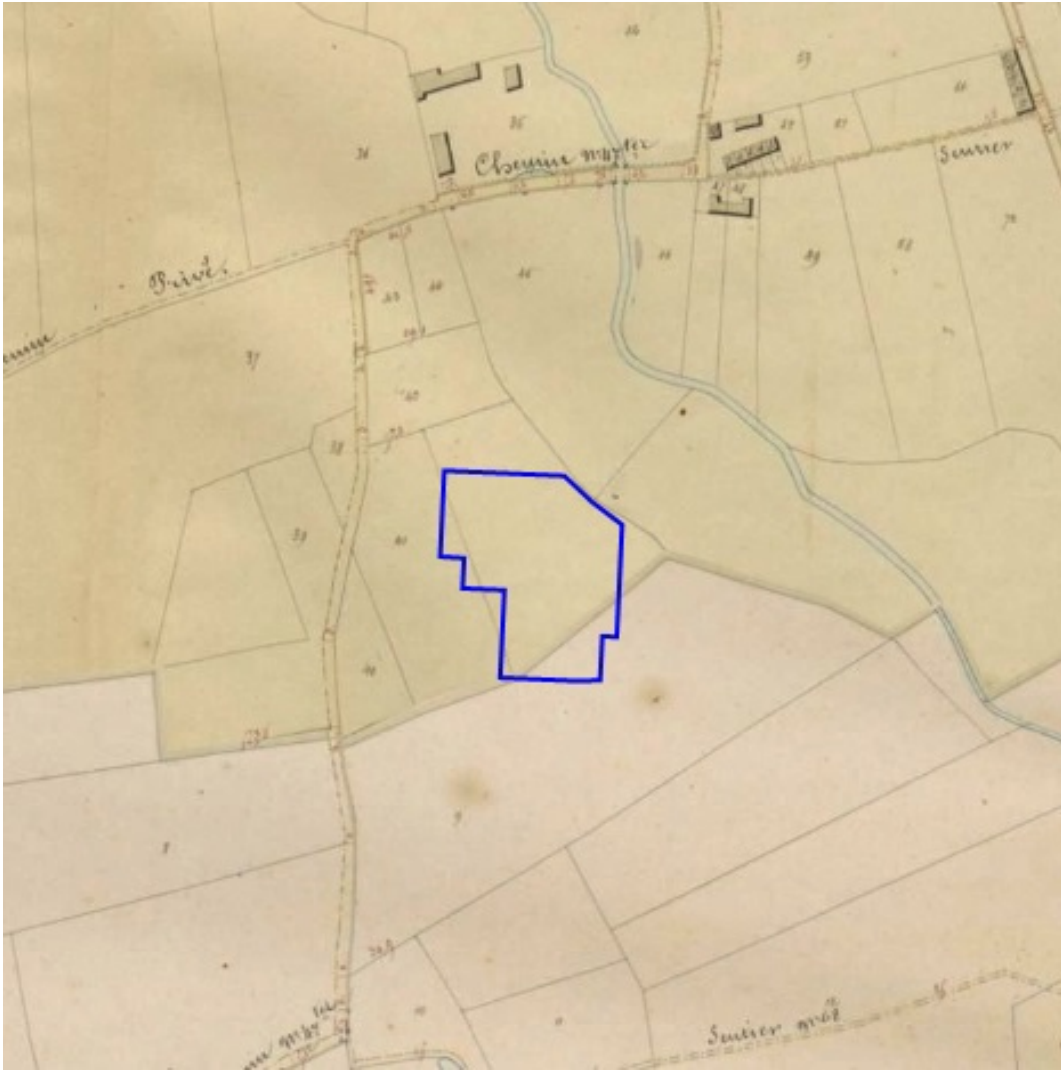
-  Bouwvrije opgave
-  Verscherpte watertoets



[Raadplegen op Geopunt.be](http://Raadplegen.op.Geopunt.be)

**Bronnen**  
Vlaamse Milieumaatschappij  
[WMS Vlaamse Milieumaatschappij](http://WMS.VlaamseMilieumaatschappij.be)

-  Waterloop
-  Waterloop/Modder
-  Afstromend water
-  Rivier
-  Zee



[Raadplegen op Geopunt.be](https://geopunt.be)

**Bronnen**  
Provincie Vlaams-Brabant, Provincie Limburg, Provincie Oost-Vlaanderen, Provincie West-Vlaanderen, Provincie Antwerpen  
[WMS Atlas der buurtwegen](#)