

# ESNEUX 1<sup>e</sup> D<sup>on</sup>

## PLAN FIGURATIF

de deux maisons sises Rue de la Station n<sup>os</sup> 38 et 39 à ESNEUX, cadastrées 5<sup>on</sup> C n<sup>os</sup> 664<sup>T5</sup> et 664<sup>N5</sup>, appartenant respectivement à

indiquant la situation actuelle des lieux, ainsi que les modifications anciennes apportées dans la partie commune aux deux propriétés par comparaison aux indications figurant au plan dressé en date du 16-9-1920 par le Géomètre-juré A. PAHAUT

- 1<sup>o</sup> Limite ABCDE du plan de 1920 située actuellement à l'axe des murs mitoyens AG, GH, HB, BC et se terminant au point F dans le prolongement de BC.
- 2<sup>o</sup> Servitude de passage figurée sous les lettres AMNPR au plan de 1920, actuellement supprimée.
- 3<sup>o</sup> COULOIR figuré sous les lettres CDUSTVEF (teinte jaune), situé au rez-de-chaussée par rapport à la Rue-sous les Roches n<sup>o</sup> 20, cadastré sous partie de la parcelle 5<sup>on</sup> C n<sup>o</sup> 664<sup>T5</sup>, d'une contenance de 12 m<sup>2</sup>.
- 4<sup>o</sup> Puisard repris au point A au plan de 1920, déplacé, et établi actuellement à l'angle intérieur des murs AG et GH avec écoulement vers la maison n<sup>o</sup> 38 par le mur GH.

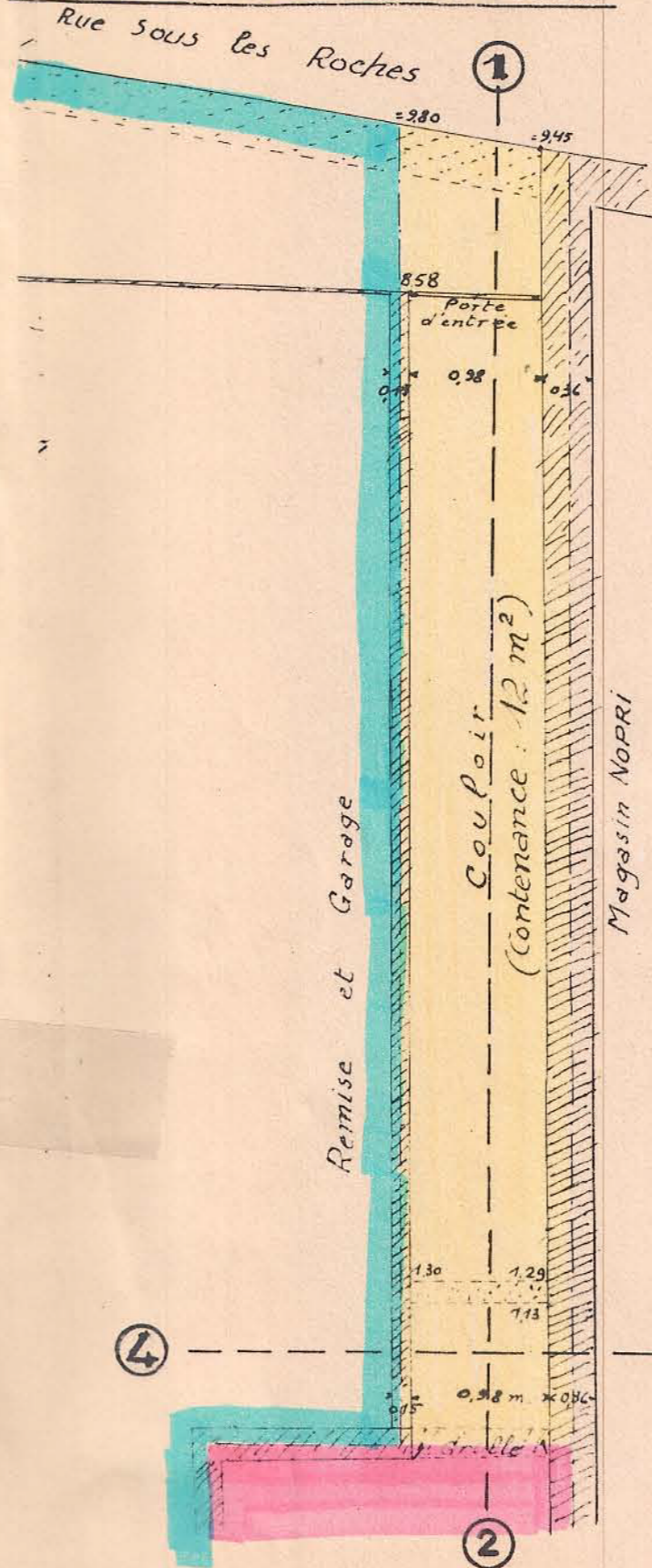
Ech: 1/125<sup>e</sup>

Fait à Esneux le 8 octobre 1983  
à l'aide des indications du plan Pahaüt du 16-9-1920 par le géomètre expert-immobilier soussigné,

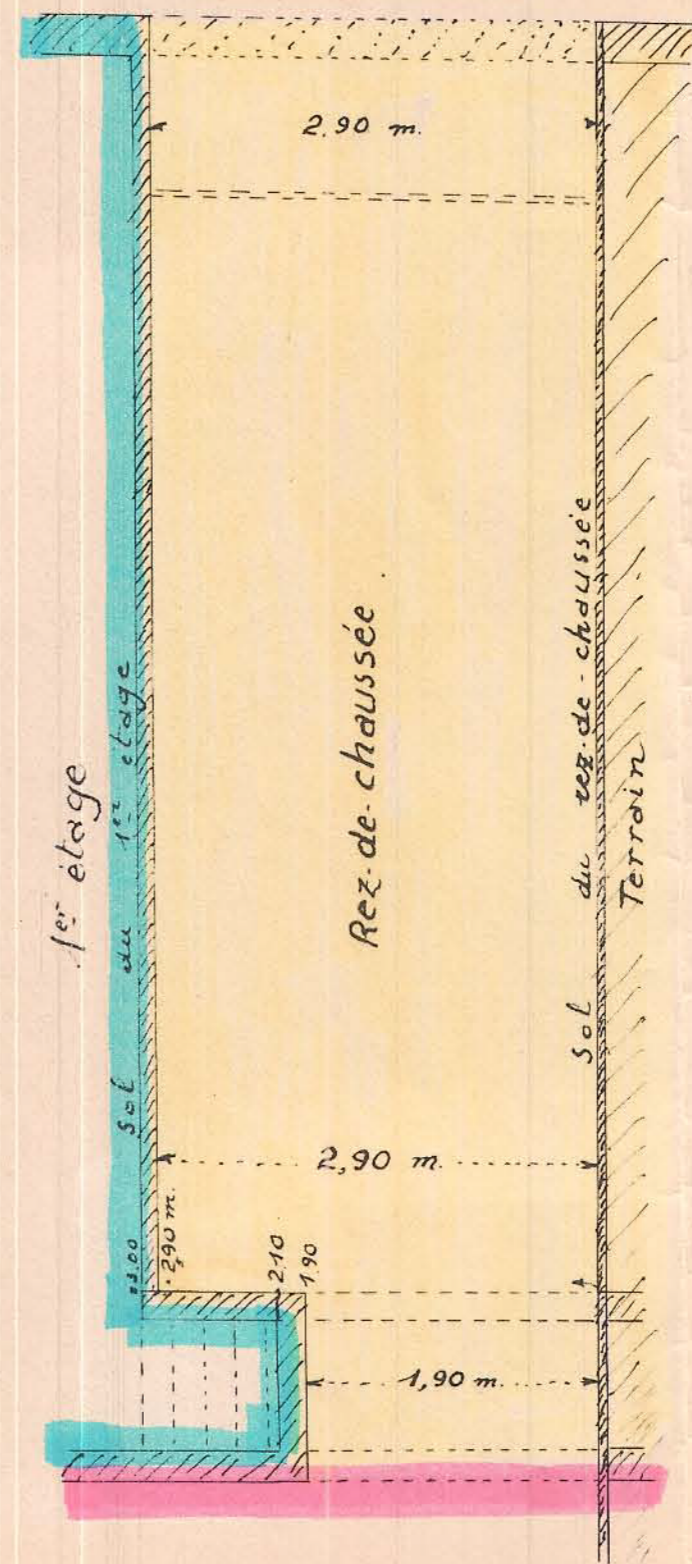
**François HALIN**  
GÉOMETRE - EXPERT - IMMOBILIER  
Avenue Montefiore, 35  
4050 ESNEUX  
T.V.A. 754.001.982 - Tél. 80.14.63

# PLAN DE DETAIL à l'échelle 1/50<sup>e</sup>

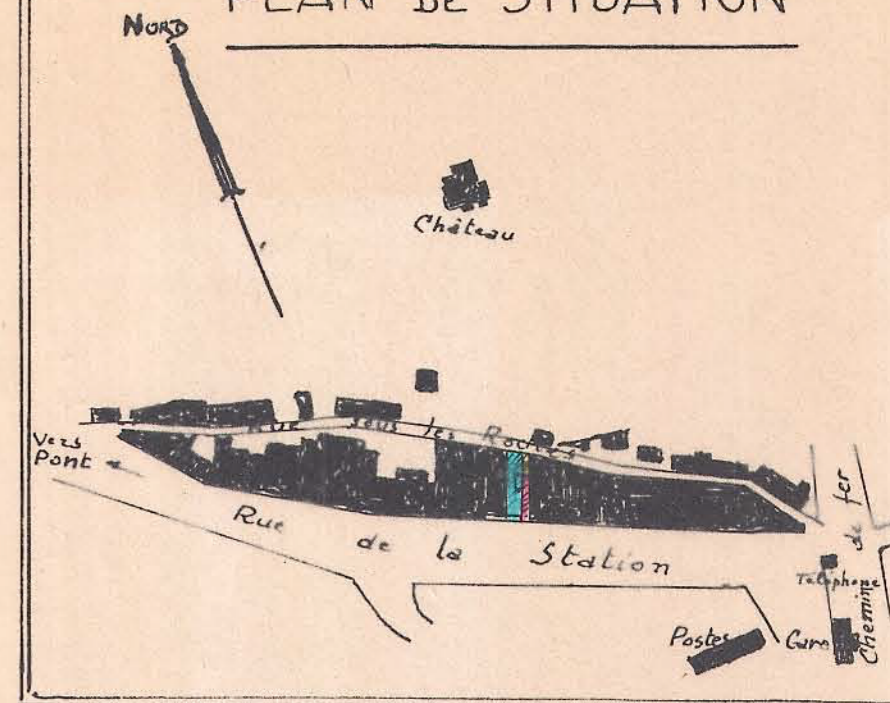
## PLAN DU REZ-DE-CHAUSSEE



## Coupe ① ②



## PLAN DE SITUATION



## Coupe ③ ④

