

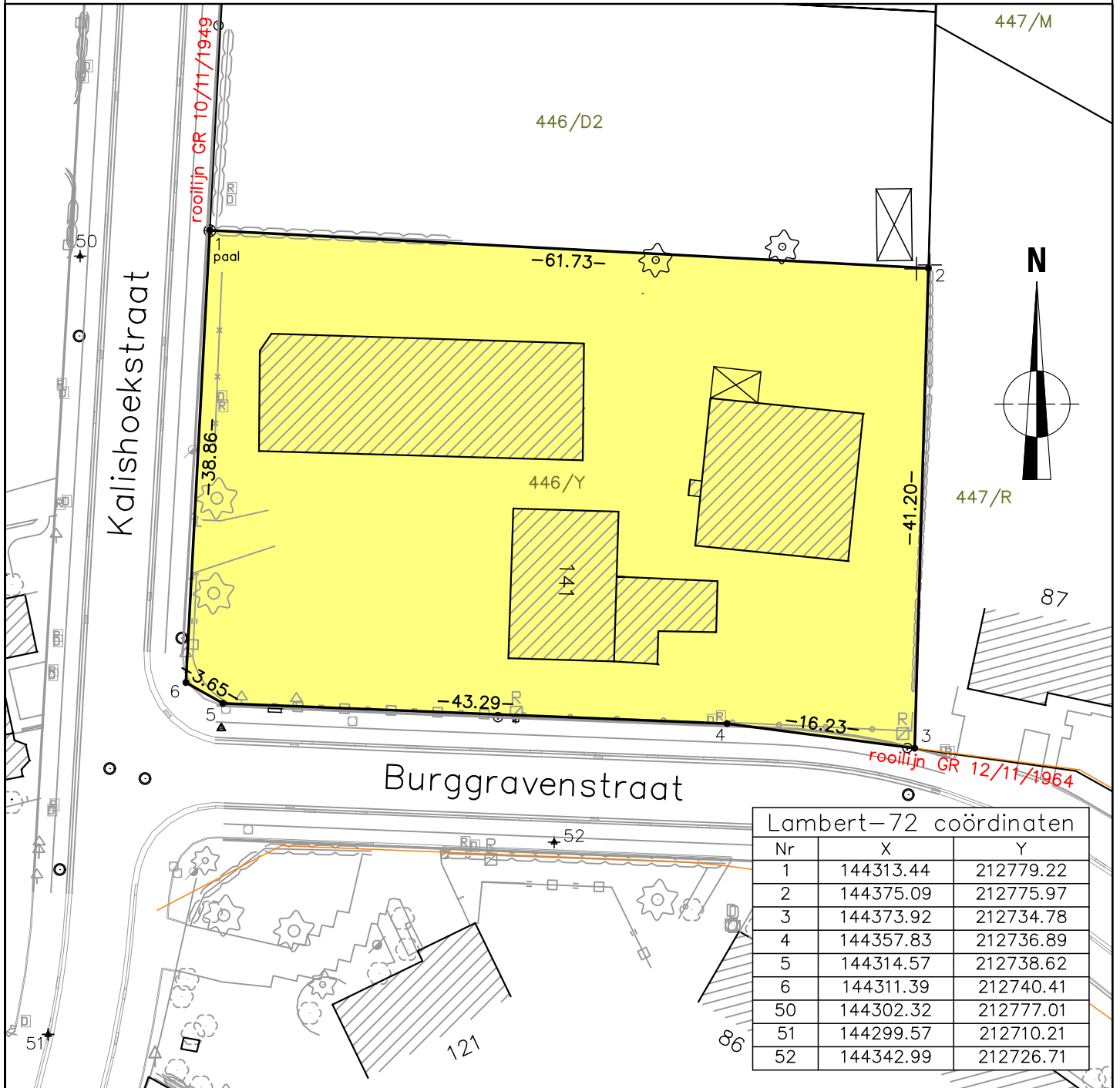
Gemeente BEVEREN

Melsele

9e afdeling

Sectie C

Nr.: 446/Y

Opp.: 2.505m² 93dm²

Grens 1-2 volgens plan landmeter G. Smet, dd. 27/01/2009
 Grens 2-3 volgens plan landmeter G. Smet, dd. 02/07/1993
 Grenspunten en grenssegmenten zijn niet gematerialiseerd,
 tenzij anders vermeld.

Opgemeten en opgemaakt door ondergetekende
 Landmeter-expert, beëdigd door de Rechtbank
 van Eerste Aanleg te Dendermonde.
 Beveren, 14 november 2023

Schaal : 1/500

IRTAS B.V.
 Ingenieursbureau voor Infrastructuur,
 Ruimtelijke Ordening, Topografie
 en Algemene Studies
 Gasmeterstraat 81A - 9100 Sint-Niklaas
 Tel. 03/780.54.03 - topografie@irtas.be

ROGIERS Jasmien
 inschrijvingsnr. LAN171721