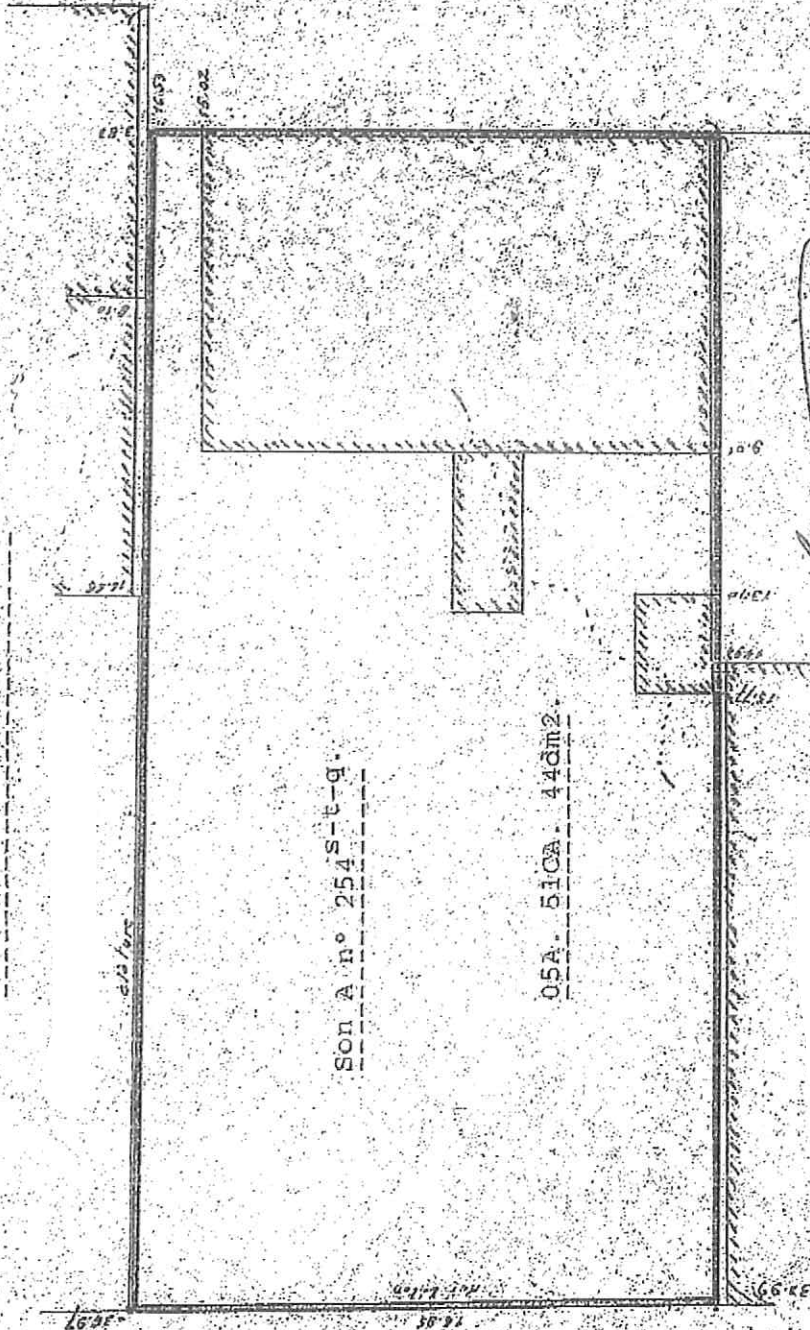


VILLE D'ATH 12ème Don (ex-Monibain)

PLAN d'une propriété comprenant maison d'habitation dépendances, ancienne maison communale et terrain, situés rue Raulier, 3, cadastrée Section A n° 254 s-t-g, pour une superficie d'après arpentage de 05 ares 51 centiares 44 dm².



Son A n° 254 s-t-g.

05A. 51CA. 44DM².

RUE R A U L I E R

Signé "Ne Varietur"
et annexé à un acte
passé devant le Notaire ROSY
ORMEIGNIES-JEZEATH, le 3/10/1982

ORMEIGNIES-JEZEATH, le 3/10/1982

ECHELLE: 1/200.

Ath, le 20 Juin 1981
Le Géomètre-Expert Immobilier
C. RLANDROIT

[Handwritten signatures and notes]

Enregistré à ATH MM Rôle(s) Annus Renvoi(s)

le 12/12/1982.

Vnl. 93 F° 4

case 2 Reçu de versement vingt. cinq francs.

Le Receveur,



(225F)

RASMONT