

(4) Annexe à l'acte n° 2021/453

du 31/07/25

Plan 1

Annexe à l'acte de base

Description des lots

Commune de Soignies, Division 8 (Horrues), Section B, 734K pie

Lot 3A

- Logement 1 (Teinte verte)
- Rez-de-chaussée : S.D.B, hall, local technique, W.C, salle-à-manger, cuisine, salon, buanderie/réserve, rangement sous escalier, escalier, cour
- Premier étage : chambre 1, chambre 2, W.C, couloir, escalier
- Deuxième étage : chambre 3, couloir

Lot 3B

- Logement 2 (Teinte bleue)
- Premier étage : S.D.B, W.C, salle-à-manger, salon, couloir, escalier à partir de la troisième marche, buanderie/réserve
- Deuxième étage : chambre 1, rangement

Communs

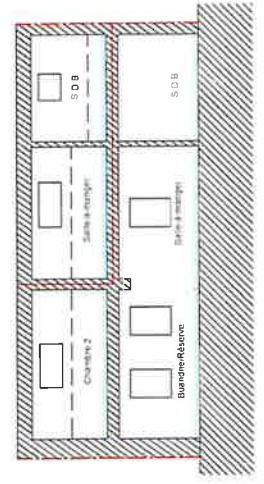
- (Teinte Magenta)
- Rez-de-chaussée : Accès extérieur, hall, accès compteurs, deux premières marches d'escalier

Liste de coordonnées Lambert 72

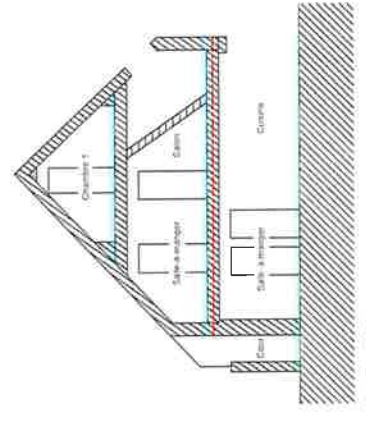
N°	X	Y	Info
511	126756.17	144067.34	Point de limite
512	126754.76	144068.47	Point de limite
513	126755.39	144069.25	Point de limite
514	126748.51	144074.75	Point de limite
515	126754.23	144081.54	Point de limite
516	126754.65	144082.03	Point de limite
517	126754.93	144082.36	Point de limite
518	126761.80	144076.89	Point de limite
519	126761.70	144076.76	Point de limite
520	126765.35	144073.85	Point de limite
521	126765.35	144073.79	Point de limite
522	126757.02	144077.94	Point de limite

Signature

Elevation B-B



Elevation A-A



SEM = surface extra-muros

Rez-de-chaussée

- Lot 3A = SEM = 113 m²
- Commun = 10 m²
- Lot 2 : Partie extraite de la copropriété Précédent sous le numéro réservé 743 M P0000 (Voir plan 55018/10273)



Echelle: 1/150

Premier étage

- Lot 3A = SEM = 45,3 m²
- Lot 3B = SEM = 66 m²

Echelle: 1/150

Deuxième étage

- Lot 3A = SEM = 27,8 m²
- Lot 3B = SEM = 37,7 m²

Echelle: 1/150

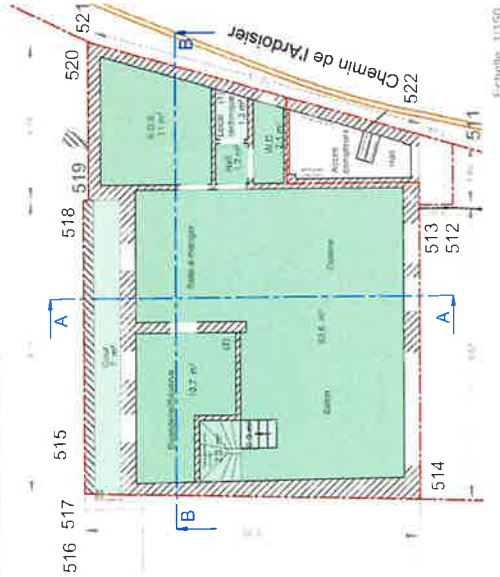


DETERMINATION DES SURFACES NETTES AU SOL

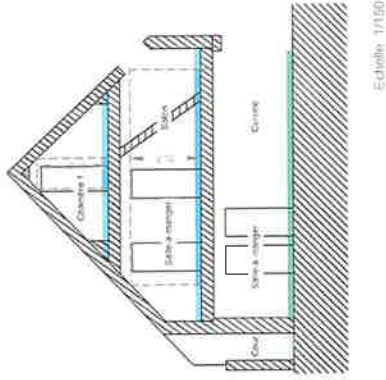
S.I.M. = surface intra-muros = surface nette au sol

- Surfaces principales
- Surfaces résiduelles
- Surfaces accessoires
- Surfaces de services

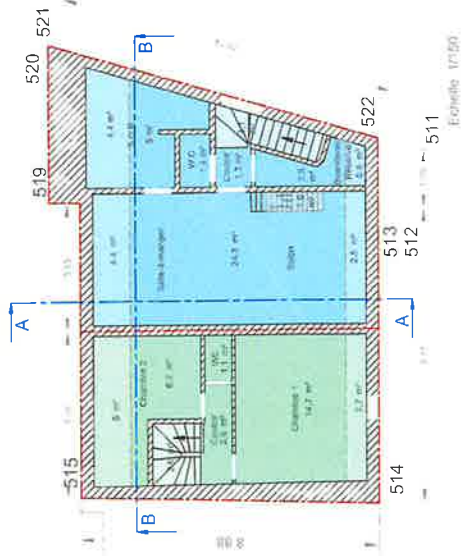
Rez-de-chaussée



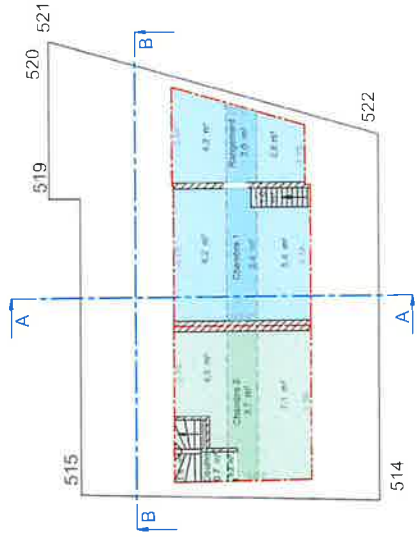
Elevation A-A



Premier étage



Deuxième étage



LOT	NIVEAU	SEM [m ²]	AFFECTATION SURFACES	SURFACE NETTE (S.I.M.) [m ²]	COEF-FICIENT	SURFACE PONDEREE [m ²]	MILLIEMES
Lot 3A	REZ	113	Surface principale	78,6	1,00	78,60	
			Surface résiduelle	2,3	0,60	1,38	
			Surface de service	7	0,20	1,40	
	ETAGE 1	45,2	Surface de service	2,2	0,30	0,66	
			Surface principale	24,6	1,00	24,60	
			Surface résiduelle	7,7	0,60	4,62	
			Surface de service	2,6	0,30	0,78	
	ETAGE 2	27,8	Surface principale	3,9	1,00	3,90	
			Surface résiduelle	12,3	0,60	7,38	
			Surface de service	1,4	0,30	0,42	
Totaux =		186		142,6		123,74	673
Lot 3B	ETAGE 1	66	Surface principale	34,5	1,00	34,50	
			Surface résiduelle	12,96	0,60	7,78	
			Surface de service	3,1	0,30	0,93	
	ETAGE 2	37,7	Surface principale	5,4	1,00	5,40	
			Surface résiduelle	18,6	0,60	11,16	
Totaux =		103,7		75,56		60,07	327

MILLIEMES

Lot 3A 673/1000

Lot 3B 327/1000

Note

Les dispositions consignées dans l'acte de base prévalent sur les plans descriptifs.

Servitudes

Du fait de la division, les servitudes créées le sont par "destination du père de famille".

(1) Une servitude pour passage de conduites, canalisations, câble de terre et compteur au gaz est établie dans le local technique du lot 3A à l'avantage du lot 3B.

(2) Une servitude pour passage de conduites, canalisations est établie dans la buanderie du lot 3A à l'avantage du lot 3B.

Handwritten signature and initials in blue ink.

Dressé le 18 avril 2025 par le géomètre-expert immobilier VANDENDRIESSCHE Arnaud, légalement admis et assermenté en cette qualité par le Tribunal de Première Instance séant à Mons, domicilié rue de la Chapelle, 8 à 7062 Naast (0479772613) et inscrit à l'ordre des géomètres-experts sous le n°(C):O-22-1561.

Handwritten signature in blue ink.