

PLAN DE MESURAGE ET DE DIVISION

Commune de Soignies - DIVISION 8 (Horrues) - Section B

L'an deux mille vingt-cinq, le 12 mars,

Je soussigné VANDENDRIESSCHE Arnaud, géomètre-expert légalement admis et assermenté cette qualité par le Tribunal de Première Instance séant à Mons, domicilié rue de la Chapelle, 8 ; 7062 Naast et inscrit à l'ordre des géomètres-experts sous le n° GEO/22/1561.

Agissant à la requête [REDACTED] Soignies,

Déclare avoir procédé à la division d'une parcelle, tel que figuré au plan ci-contre.

Cadastrée à Soignies, division 8 (Horrues), section B,

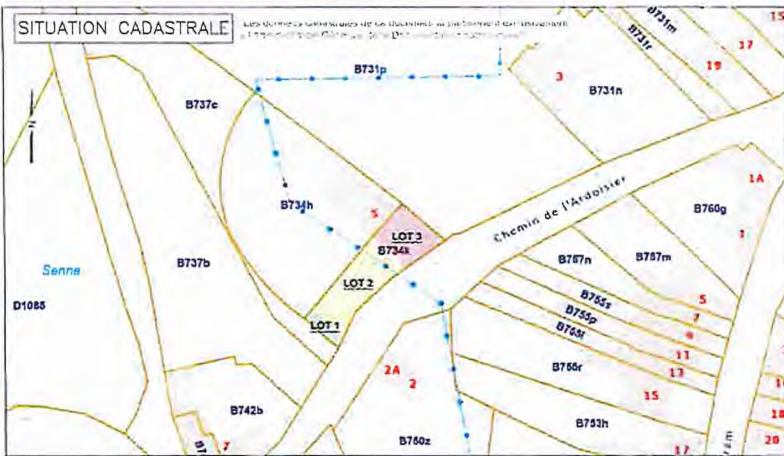
**LOT 1 :** En nature de terrain, Cadastré ou l'ayant été n°734K pie, Actuellement cadastré sous le numéro réservé - 734L P000 D'une contenance selon mesurage de 22 ca (teinte verte).

**LOT 2 :** En nature de cour et garage, Cadastré ou l'ayant été n°734K pie, Actuellement cadastré sous le numéro réservé - 734M P000 D'une contenance selon mesurage de 1a 87ca (teinte jaune).

**LOT 3 :** En nature d'habitations (n°5/1 et n° 5/2). Cadastré ou l'ayant été n°734K pie, Solde de la parcelle (teinte rouge).

Fait en date que dessus.

Plan enregistré à l'Administration Mesures & Evaluations (Cadastré) sous la référence: 55018/10273



MOTIVATION DE LA DELIMITATION

1 - La limite entre les points 521-522-511-510-509-508-501-502-506-505-504-514-515-516 a été établie suivant le plan de mesurage et de division dressé par le Géomètre-expert immobilier VANDENDRIESSCHE Jean le 12/12/2011. Plan enregistré à l'Administration Mesures & Evaluations sous la référence 55018 - 10055.

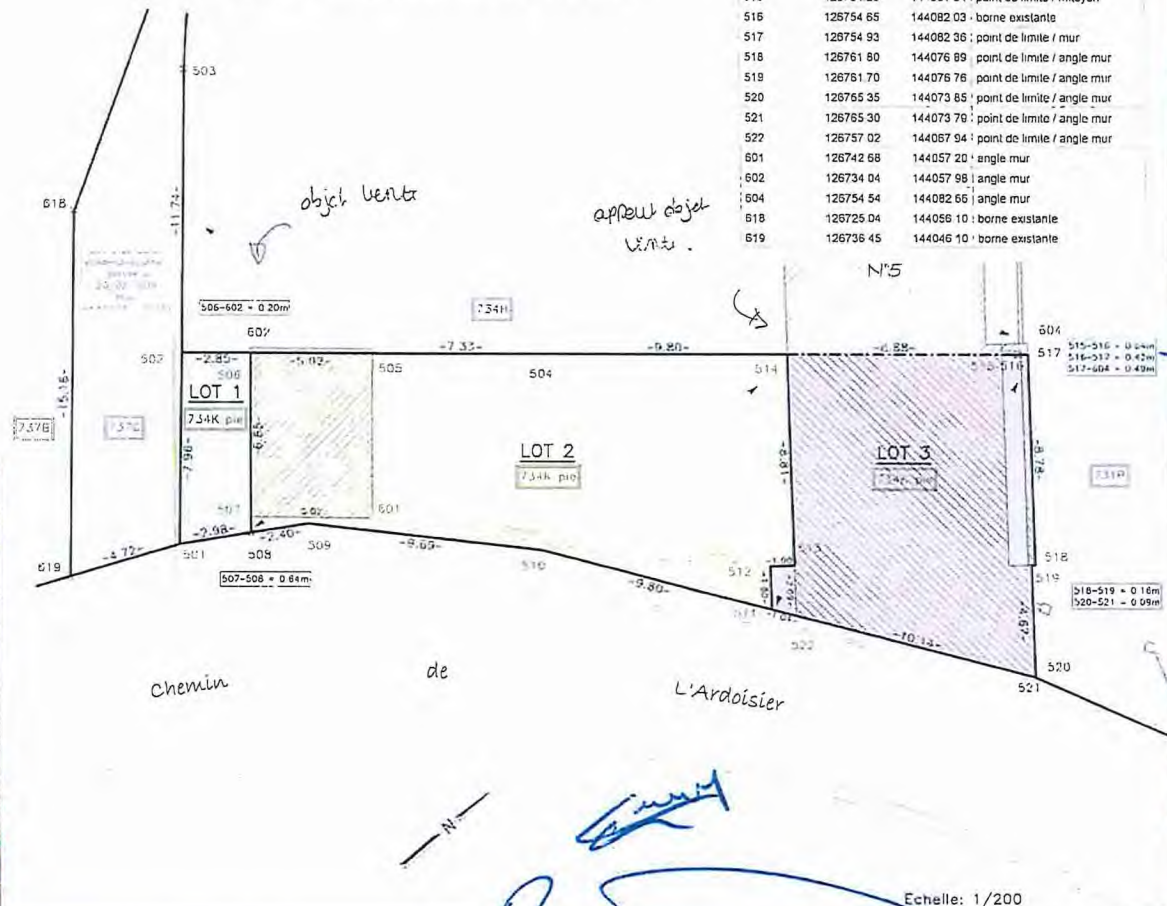
2 - La limite entre les points 516-517-518-519-520 a été établie suivant la situation existante, cohérente avec le plan cadastral. si nécessaire, cette limite devra faire l'objet d'un bornage contradictoire.

NOTE

- Le LOT 3 fera l'objet d'une division pour un acte de base.

Liste de coordonnées Lambert 1972

N°	X	Y	Info
501	126738 35	144050 42	point de limite
502	126732 36	144055 67	point de limite
503	126723 51	144063 39	borne existante
504	126742 19	144067 27	Point de limite
505	126737 45	144061 67	point de limite / mur
506	126734 20	144067 84	point de limite / mur
507	126739 40	144053 39	point de limite / angle mur
508	126739 89	144052 98	nouvelle borne
509	126741 13	144055 03	point de limite
510	126748 16	144061 70	point de limite
511	126756 17	144067 34	point de limite
512	126754 76	144068 47	point de limite
513	126755 39	144069 25	point de limite / mur
514	126748 51	144074 75	point de limite / milieu
515	126754 23	144081 54	point de limite / milieu
516	126754 85	144082 03	borne existante
517	126754 93	144082 36	point de limite / mur
518	126761 80	144076 89	point de limite / angle mur
519	126761 70	144076 76	point de limite / angle mur
520	126765 35	144073 85	point de limite / angle mur
521	126765 30	144073 76	point de limite / angle mur
522	126757 02	144067 94	point de limite / angle mur
601	126742 68	144057 20	angle mur
602	126734 04	144057 99	angle mur
604	126754 54	144082 66	angle mur
618	126725 04	144056 10	borne existante
619	126735 45	144046 10	borne existante



(3) Annexe à Note n° 225/US3 du 21/3/25