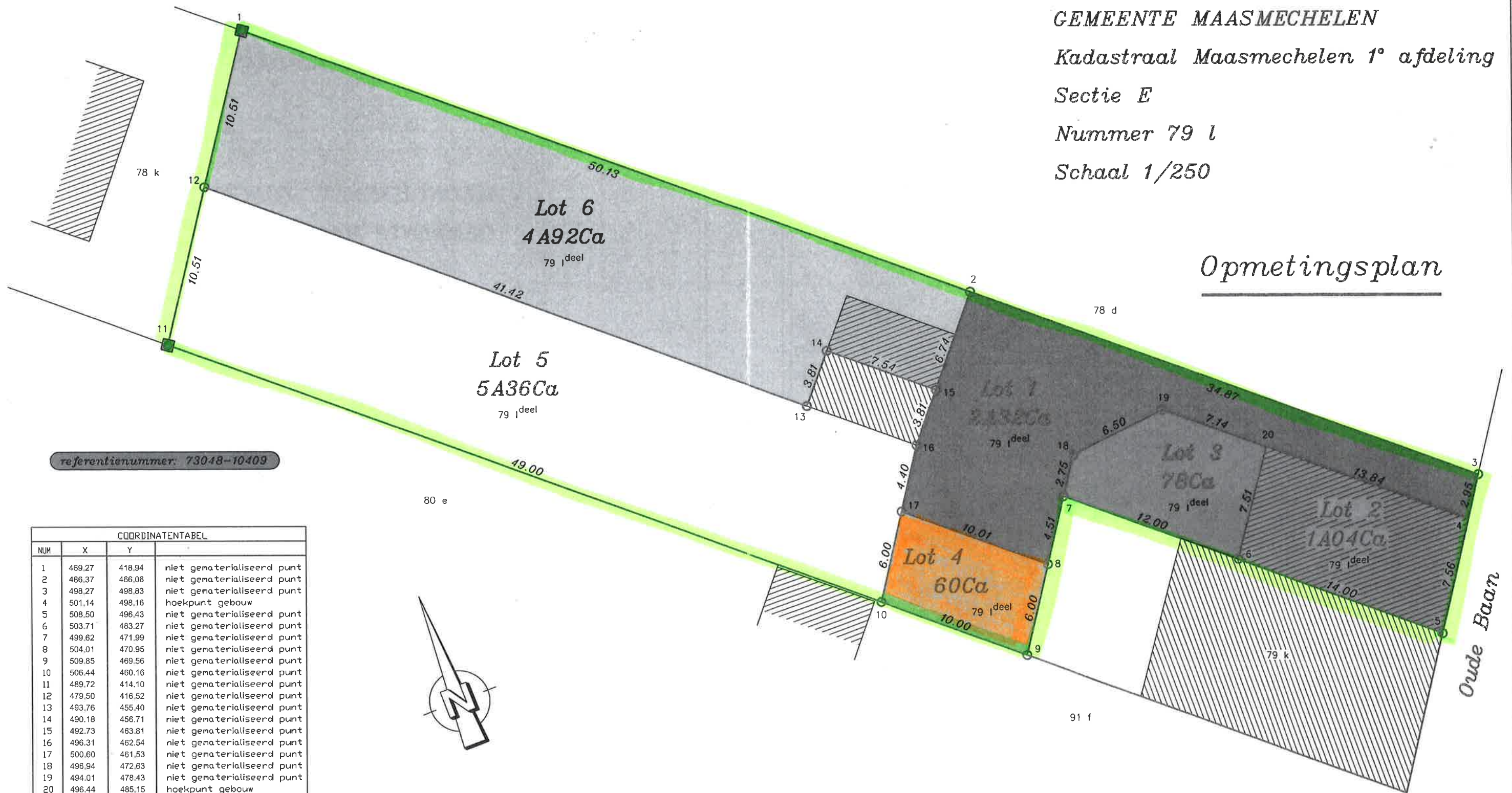


GEMEENTE MAASMECHELEN
 Kadastraal Maasmechelen 1° afdeling
 Sectie E
 Nummer 79 l
 Schaal 1/250

Opmetingsplan



referentienummer: 73048-10409

COORDINATENTABEL			
NUM	X	Y	
1	469.27	418.94	niet gematerialiseerd punt
2	486.37	466.06	niet gematerialiseerd punt
3	498.27	498.83	niet gematerialiseerd punt
4	501.14	498.16	hoekpunt gebouw
5	508.50	496.43	niet gematerialiseerd punt
6	503.71	483.27	niet gematerialiseerd punt
7	499.62	471.99	niet gematerialiseerd punt
8	504.01	470.95	niet gematerialiseerd punt
9	509.85	469.56	niet gematerialiseerd punt
10	506.44	460.16	niet gematerialiseerd punt
11	489.72	414.10	niet gematerialiseerd punt
12	479.50	416.52	niet gematerialiseerd punt
13	493.76	455.40	niet gematerialiseerd punt
14	490.18	456.71	niet gematerialiseerd punt
15	492.73	463.81	niet gematerialiseerd punt
16	496.31	462.54	niet gematerialiseerd punt
17	500.60	461.53	niet gematerialiseerd punt
18	496.94	472.63	niet gematerialiseerd punt
19	494.01	478.43	niet gematerialiseerd punt
20	496.44	485.15	hoekpunt gebouw



Legende:
 ~~~~~  
 ○ niet gematerialiseerd punt  
 ■ bestaande steen  
 ▨ bestaand gebouw

de lijn 1-2-3-4-5-6-7-8-9-10-11-12-1: grens volgens plan Ernots 31/03/1995 en 26/04/2004, niet gematerialiseerd, punt 4= hoekpunt gebouw  
 de lijn 12-13-14-15-2, 15-16-17-10, 17-8, 7-18-19-20-6 en 20-4: nieuwe grens, niet gematerialiseerd, punt 4 en 20= hoekpunt gebouw



**ERNOTS JEAN-PIERRE**  
 ING. LANDMETER-EXPERT  
 SNEPPENLAAN 52, 3630 MAASMECHELEN  
 BEËDIGD DOOR RECHTBANK VAN EERSTE AANLEG TE TONGEREN  
 INGESCHREVEN OP HET TABLEAU VAN DE FEDERALE RAAD  
 VAN LANDMETERS-EXPERTEN LAN040B07  
 TEL. 089/76.23.59 FAX 089/77.14.07  
 E-MAIL LANDMETER@ERNOTS.BE

Echt verklaard te Maasmechelen 21 december 2015

Ing.  Jean-Pierre