

LOT 14

LOT 15

HE : hors entreprise

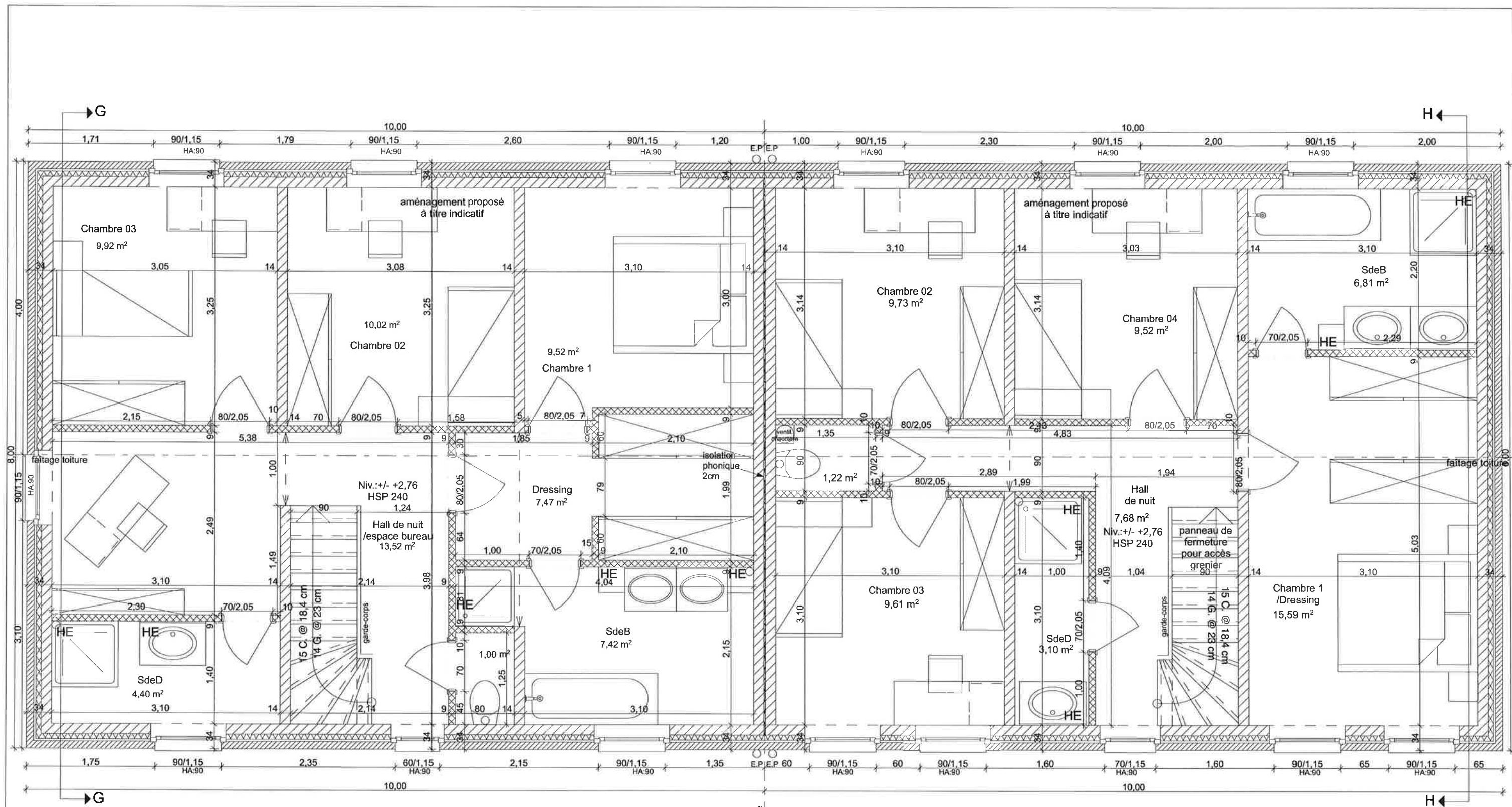
REZ-DE-CHAUSSEE
surface +/- 80 m² / hab

Dossier
Bierges, clos des Eclaireurs Date : 13/03/12 Echelle : 1/50
LOTS 14 et 15

N° PLAN
PE 4/11

structure et fondations
voir plan ingénieur

Remarques :
-le cahier des charges et le métré prévalent sur les plans d'exécution
-pour le choix des matériaux, les détails et la ventilation se référer aux cahiers des charges de Matexi



LOT 14
modifié :06/06/12

LOT 15

XXXXXX cloison en plâtre
HE : hors entreprise

REZ+1
surface +/-80 m² / hab

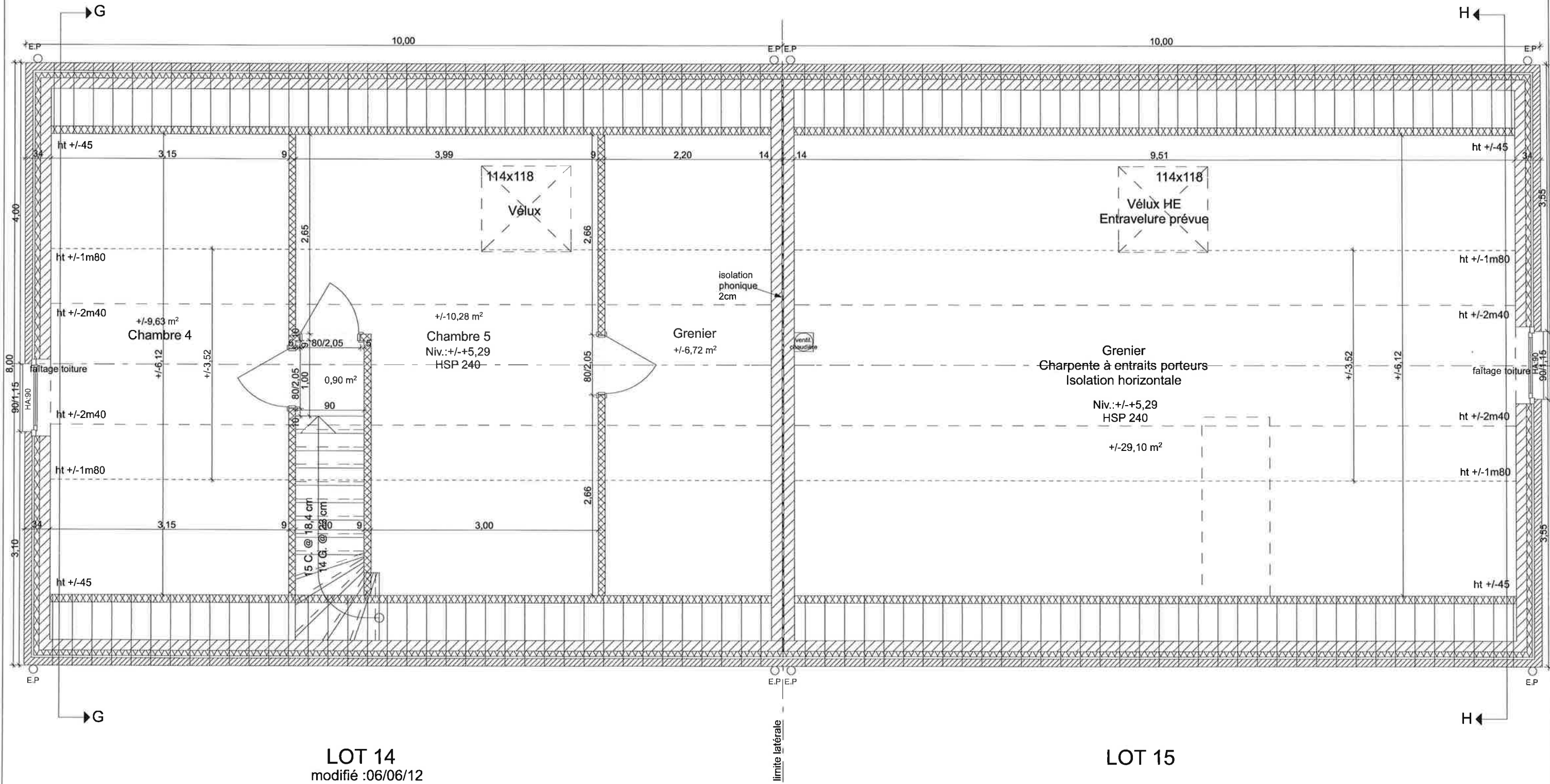
Dossier
Bierges,clos des Eclaireurs Date :13/03/12 Echelle :1/50
LOTS 14 et 15

N° PLAN
PE 5/11

structure et fondations
voir plan ingénieur

Remarques :
-le cahier des charges et le métré prévalent sur les plans d'exécution
-pour le choix des matériaux, les détails et la ventilation se référer aux cahiers des charges de Matexi

Remarques :
 -le cahier des charges et le métré prévalent sur les plans d'exécution
 -pour le choix des matériaux, les détails et la ventilation se référer aux cahiers des charges de Matexi



LOT 14
 modifié :06/06/12

LOT 15

HE : hors entreprise

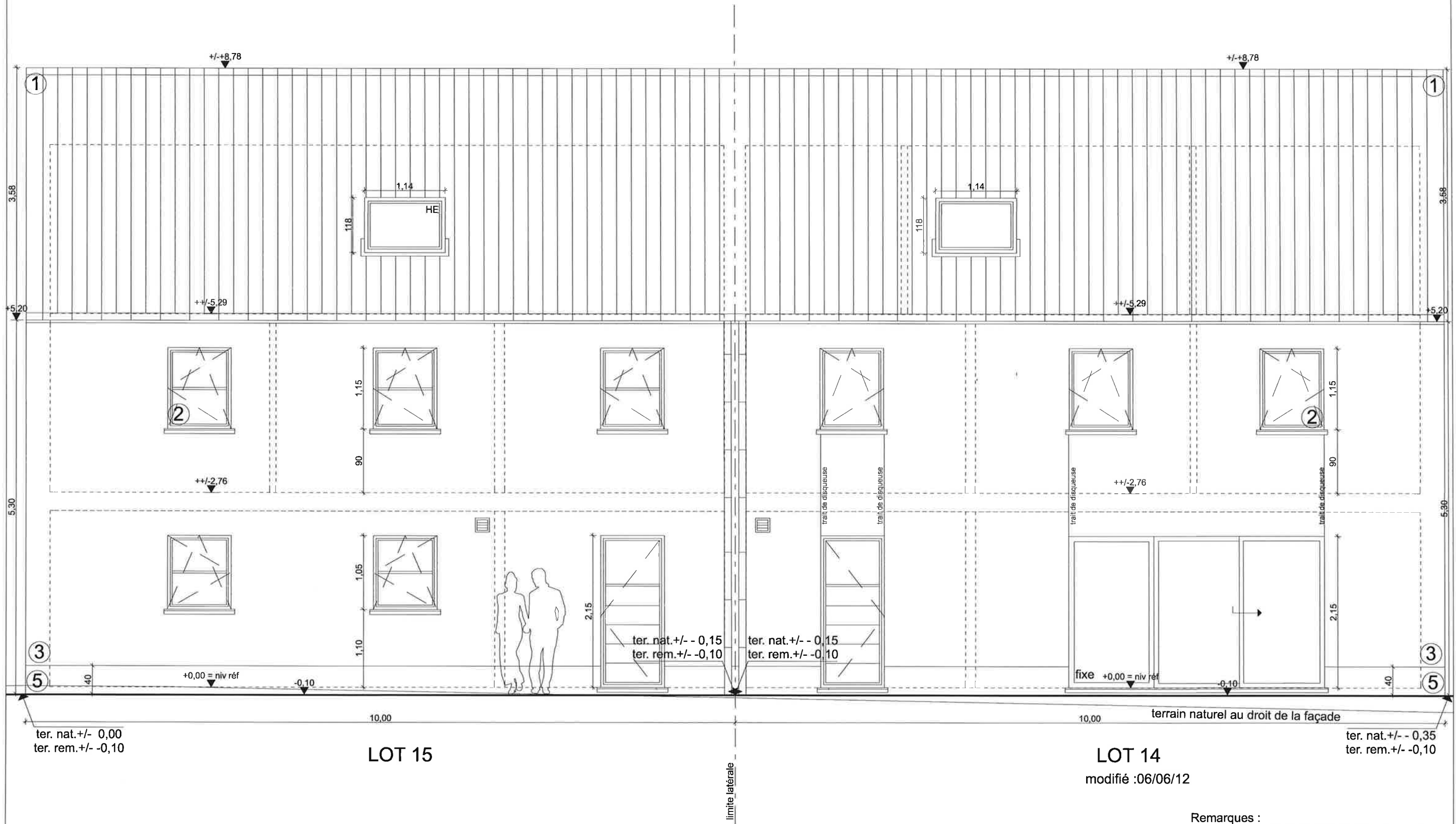
COMBLES
 surface ht 1m80

Dossier
 Bierges,clos des Eclaireurs Date :13/03/12 Echelle :1/50
 LOTS 14 et 15

N° PLAN
 PE 6/11

structure et fondations
 voir plan ingénieur

- 1 tuile plate de teinte gris foncé
- 2 menuiserie extérieure de teinte gris clair
- 3 brique de teinte rouge multicolore (Vieux Rieme de chez Desimple)
- 4 bardage "Trespa" imitation bois "Elegant Oak"
- 5 pierre bleue



FACADES ARRIERE

Dossier
Bierges, clos des Eclaireurs Date :13/03/12 Echelle :1/50
LOTS 14 et 15

N° PLAN
PE 11/11

structure et fondations
voir plan ingénieur

Remarques :
-le cahier des charges et le métré prévalent sur les plans d'exécution
-pour le choix des matériaux, les détails et la ventilation se référer aux cahiers des charges de Matexi