

PLAN DE LOTISSEMENT — LOTS I-II-III-IV — D'UNE PARCELLE DE TERRAIN A BATIR SISE A ANS RUE ALEXIS LEKEUX

CETTE PARCELLE EST CADASTREE: COMMUNE D'ANS - SECTION A - N° 888 X<sup>2</sup> (Limitée A-B-C-D-E.)

ELLE APPARTIENT A LA s.a. SOCIETE IMMOBILIERE ET INDUSTRIELLE D'ANS - EN ABREGE "SIMINANS" siège social à ANS, rue du 15 AOUT N° 137, siège administratif à ANS, rue des Français N° 312.

(y incorporés les LOTS V et VI déjà cédés A-B-L-K.)

NORD

ECHELLE 1 / 200

LEVE ET DRESSE PAR LE GEOMETRE JURE SOUSSIGNE

HUBERT DEFLANDRE 250 chaussée de Tongres à Rocourt ROCOURT LE 25 JUILLET 1968.

POUR LA SOCIETE SIMINANS L'ADMINISTRATEUR DELEGUE

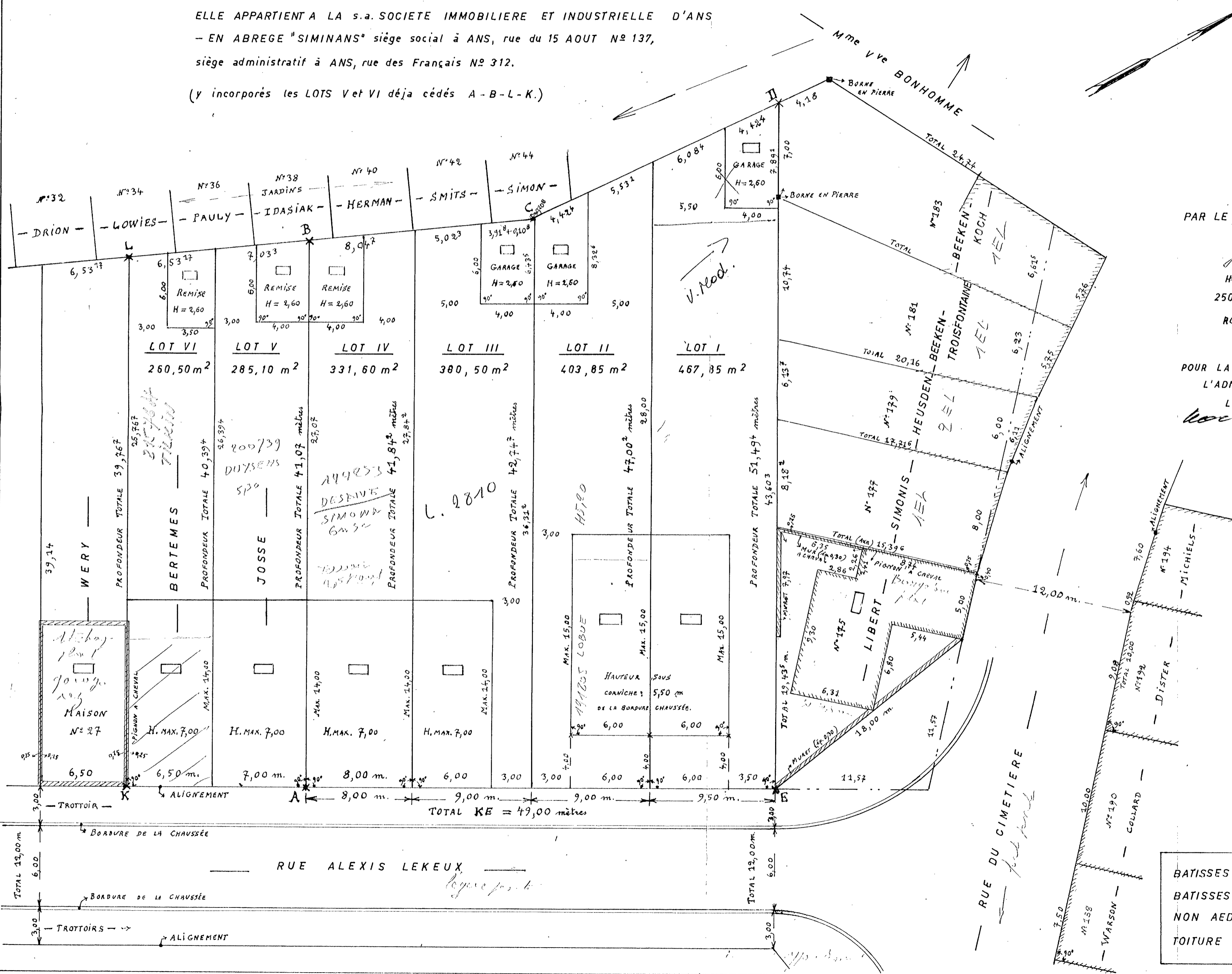
LEON DEJARDIN S. A. SIMINANS L'Administrateur-Délégué

IW - SODIPLAN 2001

62003/LTS/128

LEGENDE.

- BATISSES EXISTANTES:
- BATISSES PREVUES:
- NON AEDIFICANDI:
- TOITURE PLATE:



Tout à dire 150 pt.

12-3-1968