

Détails de la recherche

Code dossier	2250644-1
Référence	60f9f1dab53210911db4
Date	17-06-2026
Référence cadastrale (CaPaKey)	62087 A 0202/00F002
Adresse approximative/localisation	Rue du Village 306, 4000 Rocourt

Table des matières

1. Orthophotos - dernière campagne disponible
2. Projet Informatique de Cartographie Continue (PICC)
3. Plan parcellaire cadastral
4. Quartiers statistiques wallons
5. Aléa d'inondation
6. Cartographie des zones inondées - juillet 2021
7. LIDAXES (version 2) - Axes de concentration du ruissellement et données associées - Série
8. Atlas des Cours d'Eau Non Navigables - Version historique - Série
9. Réseau hydrographique wallon (RHW) - Série
10. Arbres et haies remarquables (AHREM)
11. Réseau Natura 2000 en vigueur - Série
12. Conservation de la nature - Série
13. Atlas des voiries vicinales de 1841 (version consolidée) – Série
14. Lotissements (LOT)
15. Patrimoine - Biens classés et zones de protection - Série
16. Patrimoine - Biens exceptionnels - Série
17. Patrimoine - Mondial UNESCO - Série
18. Carte archéologique
19. Plan de secteur en vigueur
20. CoDT - Guide Communal d'Urbanisme (GCU)
21. CoDT - Guide Régional d'Urbanisme (GRU)
22. Inventaire du Patrimoine Immobilier Culturel (IPIC)
23. Rénovation urbaine
24. Revitalisation urbaine
25. Périmètres de remembrement urbain (PRU)
26. Sites à réaménager de droit (SAR)
27. Inventaire des sites à réaménager (ISA)
28. Zones d'Initiative Privilégiée (ZIP)
29. Périmètres de reconnaissance économique (PRE)
30. Taxation des bénéfiques résultant d'une révision du plan de secteur
31. SEVESO - Série
32. Atlas du karst Wallon - Série
33. Principaux types de sols
34. Zones de consultation de la DRIGM - Série
35. Inventaire des terrains pollués et potentiellement pollués en Wallonie (BDES)
36. Concessions minières - Série
37. Aménagement foncier
38. Parcellaire agricole anonyme (situation 2020)
39. Plans d'assainissement (PASH)

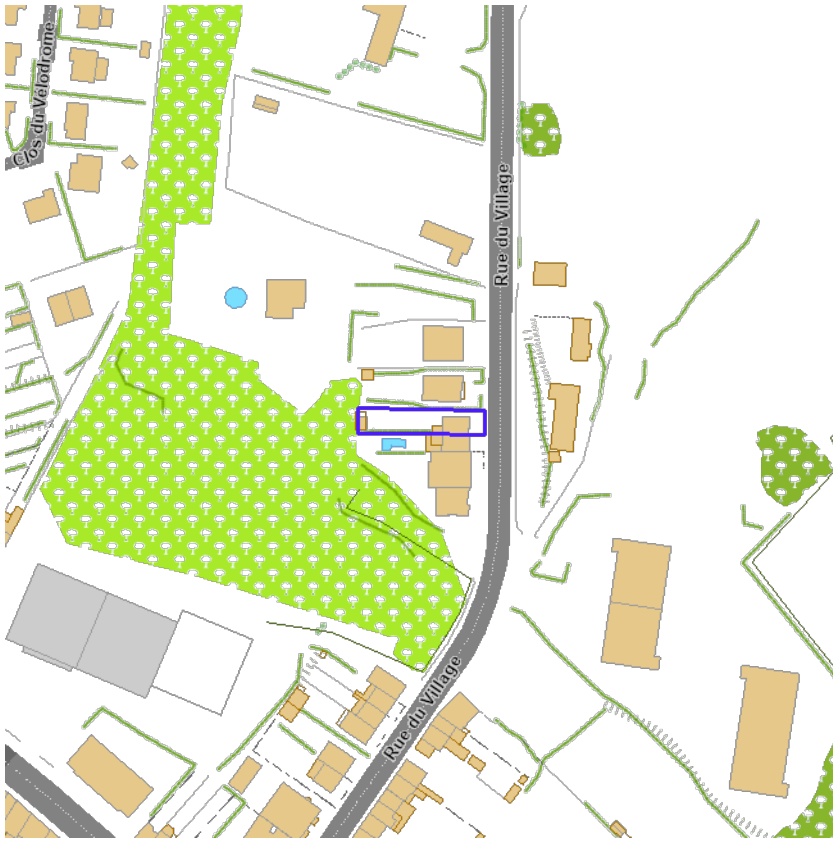


[Consulter WalOnMap](#)

PROPRIÉTAIRE

Service public de Wallonie (SPW)

[Orthophotos - dernière campagne disponible - Service de visualisation WMS](#)

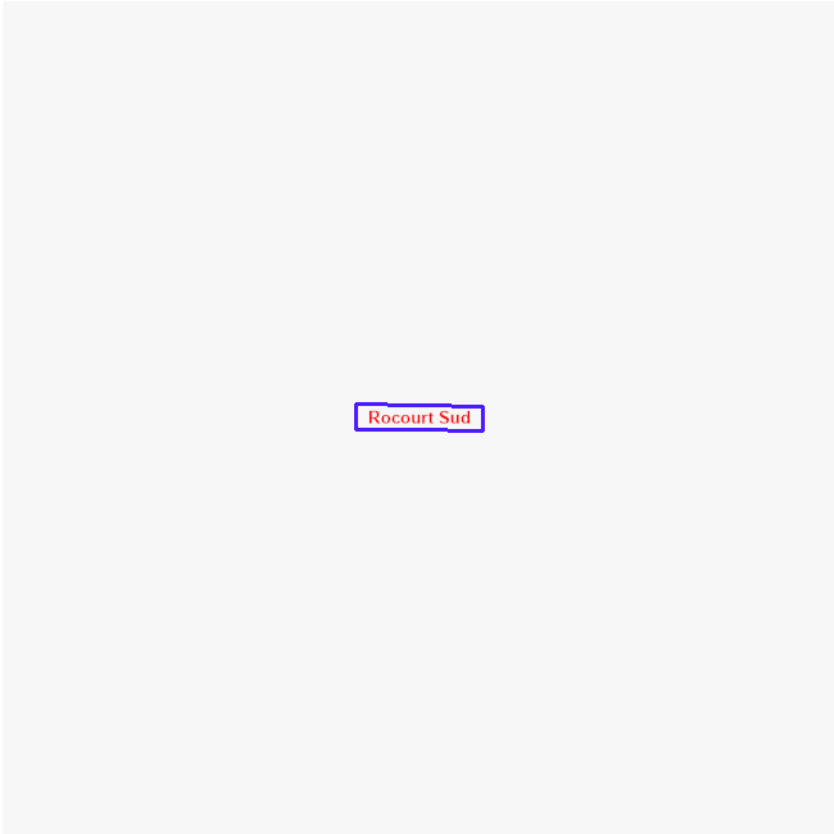


[Consulter WalOnMap](#)

PROPRIÉTAIRE

Service public de Wallonie (SPW)

[Projet Informatique de Cartographie Continue \(PICC\) - Service de visualisation WMS](#)

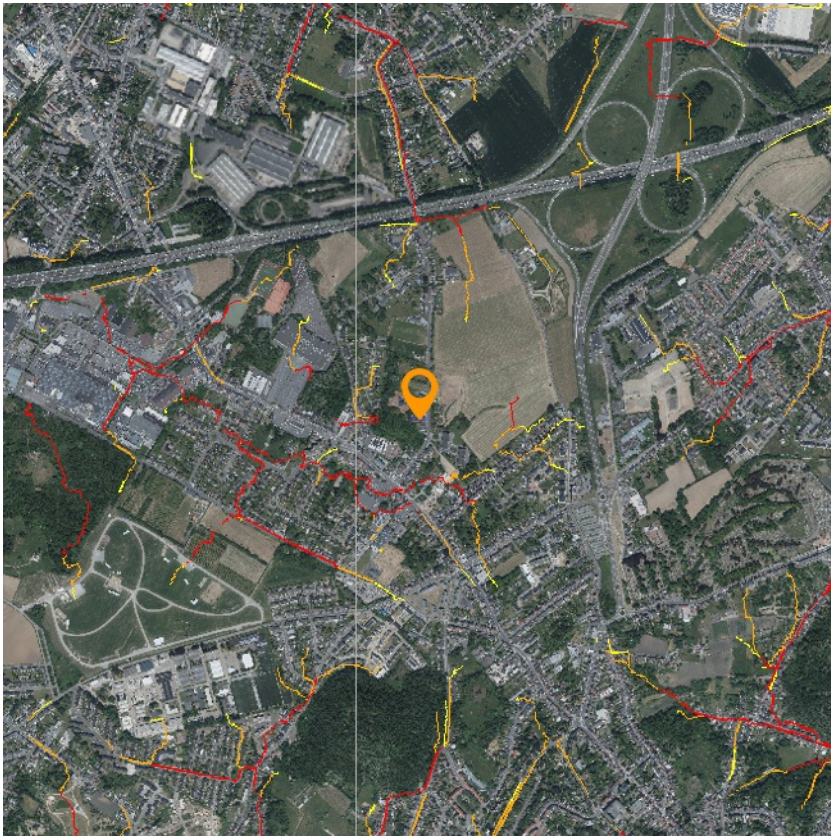


[Consulter WalOnMap](#)

Limites des quartiers statistiques

Code quartier	6206304122
Nom quartier	Rocourt Sud
Code commune	62063
Nom commune	LIEGE

PROPRIÉTAIRE
Service public de Wallonie (SPW)
[Quartiers Statistiques - Service de visualisation WMS](#)



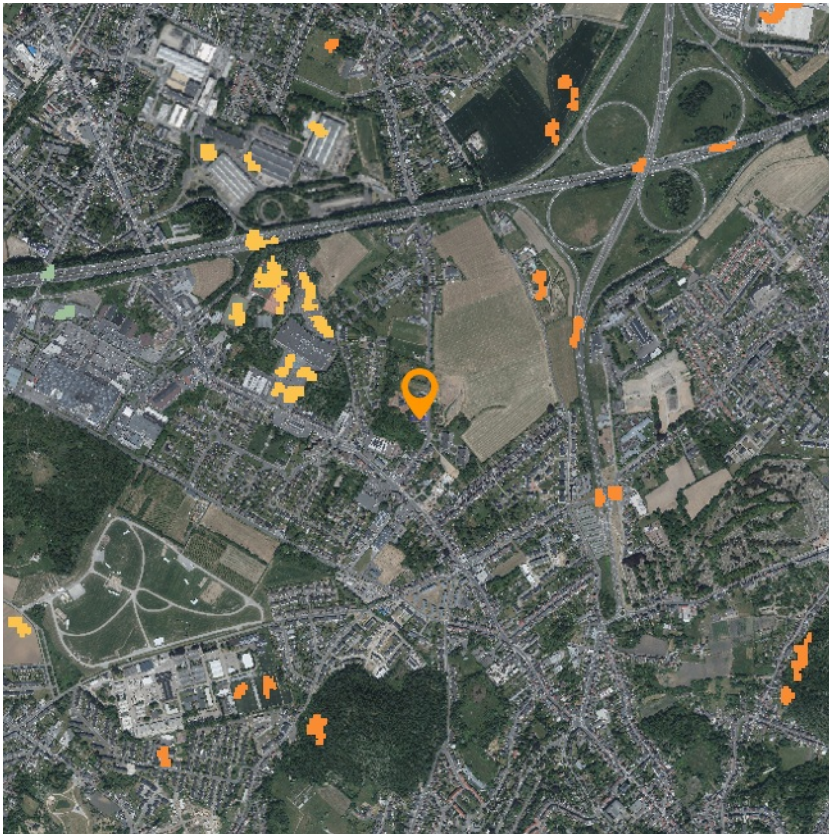
[Consulter WalOnMap](#)

Carte de l'aléa d'inondation à l'échelle du 1: 10 000e

Fichier PDF

https://cartodoc.wallonie.be/documents/ALINO/2020/ALEA/Alea40/20210218_Alea40_3442.pdf

PROPRIÉTAIRE
Service public de Wallonie (SPW)
[Cartographie de l'aléa d'inondation \(en vigueur\) – Série - Services de visualisation](#)



- Zones inondées - Digitalisations
- Zones inondées - Modélisation IDW
- Zones inondées - Enquêtes SPW
- Zones inondées - Verviers
- Zones inondables

Zones inondées - Satellites

Distance (m) entre la zone déterminée via les traitements des données satellites et le linéaire du cours d'eau RHW

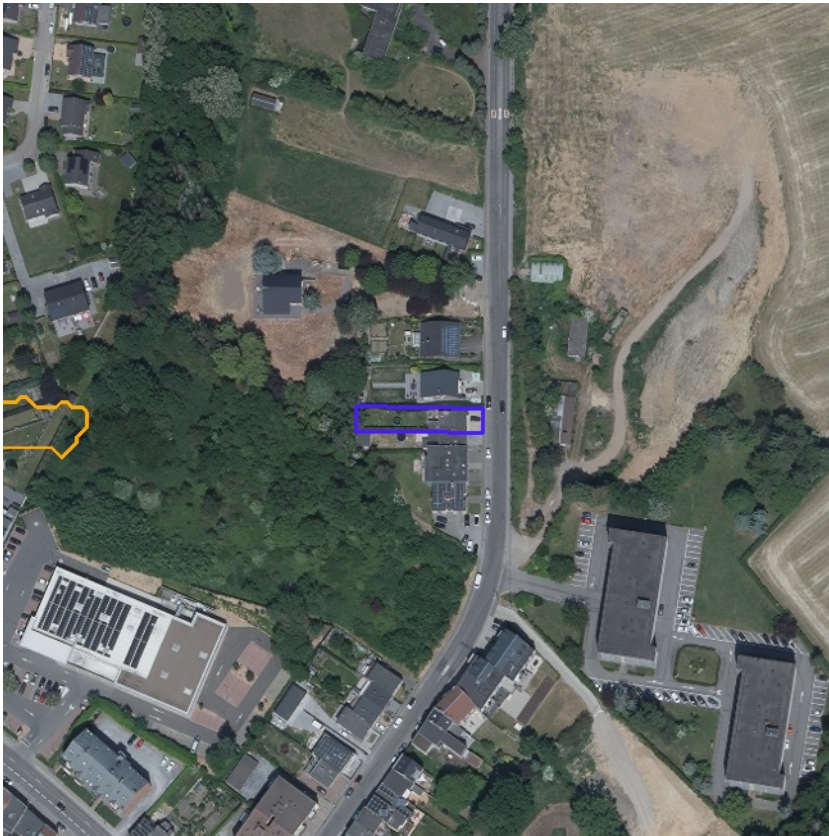
- 100
- 300
- 500
- 1000
- 2000
- 5000
- 10000

[Consulter WalOnMap](#)

PROPRIÉTAIRE

Service public de Wallonie (SPW)

[Cartographie des zones inondées - juillet 2021 - Service de visualisation WMS](#)



Axes de ruissellement concentré (vecteur) - surface collectée en amont

- 3-10 ha
- 10-20 ha
- 20-50 ha
- 50-100 ha
- >100 ha

Dépressions

- ☑ Dépressions

Voies navigables

- Cours d'eau navigables

Cours d'eau non navigable

- 1 ère catégorie décrits à l'atlas
- - 1 ère catégorie non décrits à l'atlas
- 2 ème catégorie décrits à l'atlas
- - 2 ème catégorie non décrits à l'atlas
- 3 ème catégorie décrits à l'atlas
- - 3 ème catégorie non décrits à l'atlas
- Cours d'eau non classés
- - Cours d'eau dont la catégorie n'est pas définie

Zones complexes

- Zones complexes

[Consulter WalOnMap](#)

PROPRIÉTAIRE

Service public de Wallonie (SPW)

[LIDAXES - Axes de concentration du ruissellement - Service de visualisation REST](#)



Catalogue des plans généraux

□ Limite de plan

Points remarquables du réseau hydrographique

- Origine / Non classé à 3ème (Origine)
- 2ème à 1ère
- 3ème à 2ème
- ↕ Début tronçon mitoyen
- ↔ Changement de mitoyenneté
- ↕ Fin tronçon mitoyen
- Non classé à 2ème (Origine)
- * Autres

Les voies navigables

— Cours d'eau navigables

Les cours d'eau non navigables

- Cours d'eau décrits à l'atlas (1ère catégorie)
- - Cours d'eau non décrits à l'atlas (1ère catégorie)
- Cours d'eau décrits à l'atlas (2ème catégorie)
- - Cours d'eau non décrits à l'atlas (2ème catégorie)
- Cours d'eau décrits à l'atlas (3ème catégorie)
- - Cours d'eau non décrits à l'atlas (3ème catégorie)

Les cours d'eau non classés

— Cours d'eau non classés

Les voies navigables non visibles en surface

- - Cours d'eau navigables

Les cours d'eau non navigables non visible en surface

- Cours d'eau décrits à l'atlas (1ère catégorie)
- - Cours d'eau non décrits à l'atlas (1ère catégorie)
- Cours d'eau décrits à l'atlas (2ème catégorie)
- - Cours d'eau non décrits à l'atlas (2ème catégorie)
- Cours d'eau décrits à l'atlas (3ème catégorie)
- - Cours d'eau non décrits à l'atlas (3ème catégorie)

Les cours d'eau non classés non visible en surface

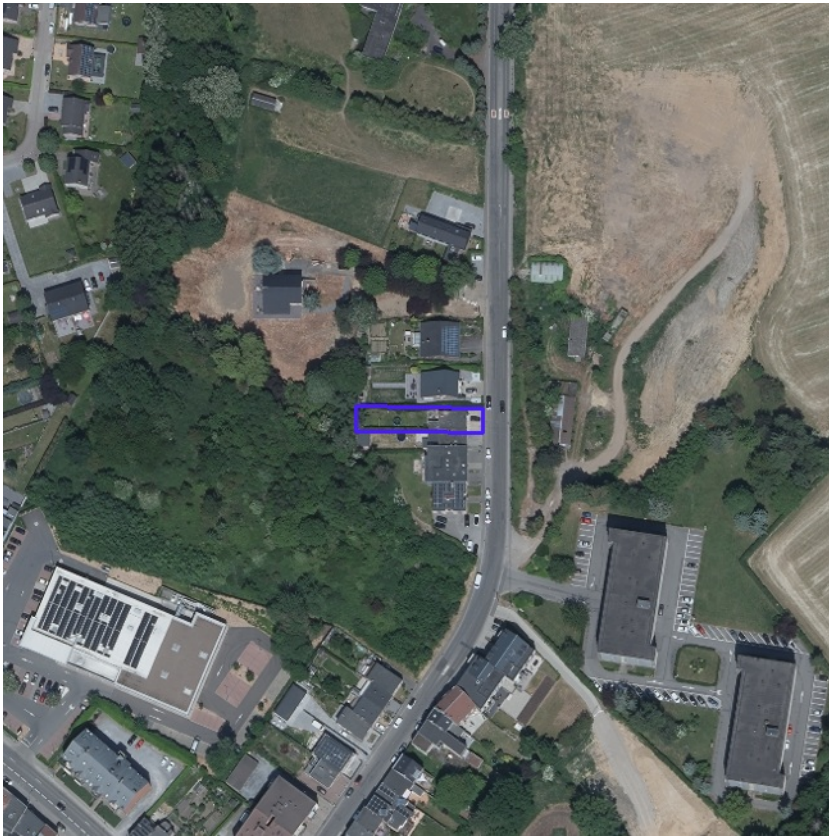
— Cours d'eau non classés

[Consulter WalOnMap](#)

PROPRIÉTAIRE

Service public de Wallonie (SPW)

[Atlas des Cours d'Eau Non Navigables - Version historique - Service de visualisation REST](#)

**Cours d'eau navigables**

- Voies navigables visibles en surface
- - - Voies navigables non visibles en surface

Cours d'eau non navigables de 1ère catégorie

- Cours d'eau décrits à l'atlas visibles en surface
- - Cours d'eau décrits à l'atlas non visibles en surface
- - - Cours d'eau non décrits à l'atlas visibles en surface
- - - - Cours d'eau non décrits à l'atlas non visibles en surface

Cours d'eau non navigables de 2ème catégorie

- - - Cours d'eau décrits à l'atlas visibles en surface
- - - - Cours d'eau décrits à l'atlas non visibles en surface
- - - - - Cours d'eau non décrits à l'atlas visibles en surface
- - - - - - Cours d'eau non décrits à l'atlas non visibles en surface

Cours d'eau non navigables de 3ème catégorie

- - - - Cours d'eau décrits à l'atlas visibles en surface
- - - - - Cours d'eau décrits à l'atlas non visibles en surface
- - - - - - Cours d'eau non décrits à l'atlas visibles en surface
- - - - - - - Cours d'eau non décrits à l'atlas non visibles en surface

Zones complexes

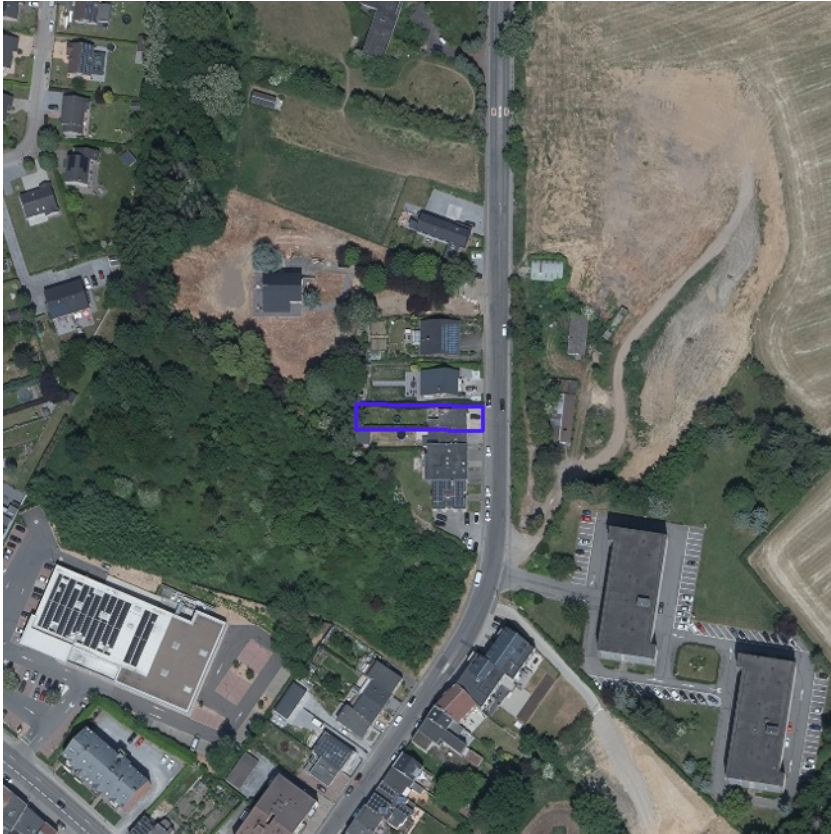
- - - - - - - - Zones complexes

[Consulter WalOnMap](#)

PROPRIÉTAIRE

Service public de Wallonie (SPW)

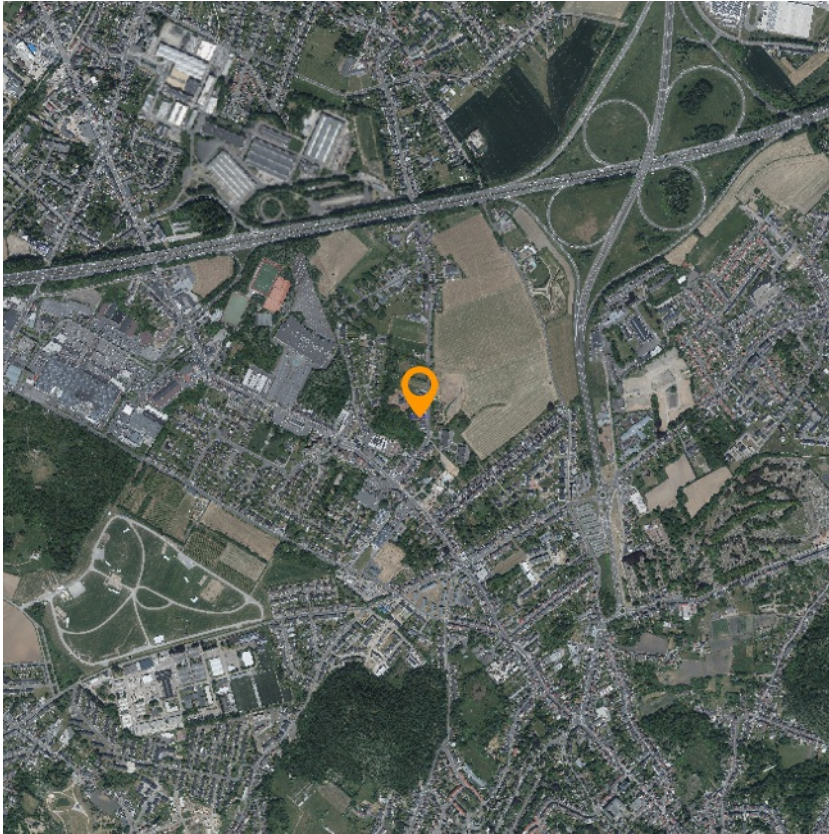
[Réseau hydrographique wallon \(RHW\) - Service de visualisation REST - Vue détaillée](#)



- Arbre non localisé
- Arbre
- ▲ Groupe d'arbres
- Haie
- - Alignement d'arbres
- Zone de haie
- Site

[Consulter WalOnMap](#)

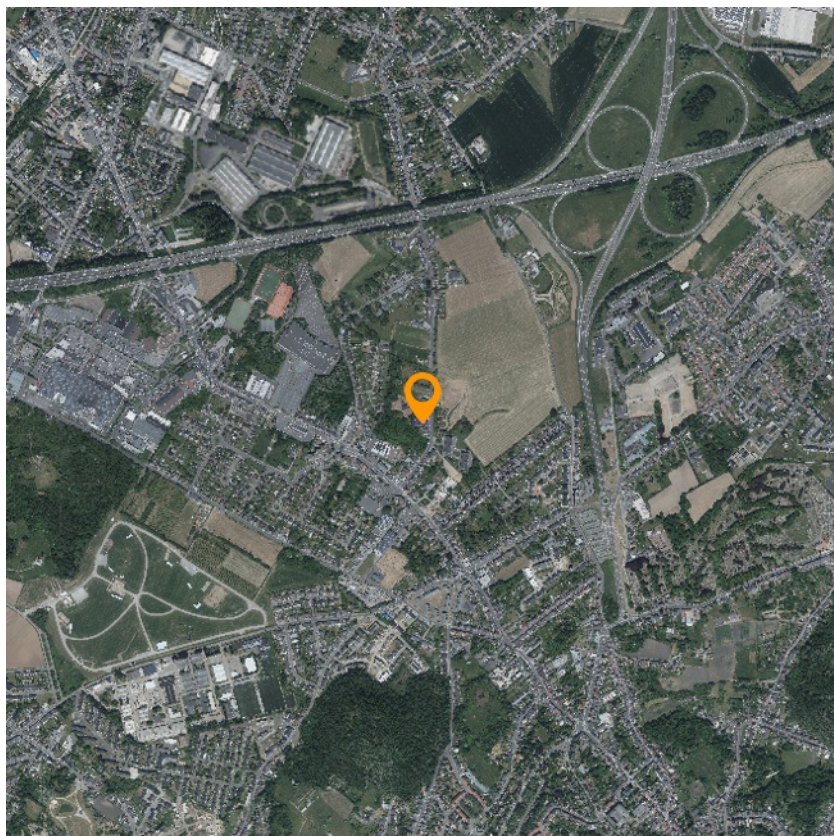
PROPRIÉTAIRE
Service public de Wallonie (SPW)
[Arbres et haies remarquables \(AHREM\) - Série - Service de visualisation WMS](#)



- UG 01 : milieux aquatiques
- UG 02 : milieux ouverts prioritaires
- UG 03 : prairies d'habitats d'espèces
- UG 04 : bandes extensives
- UG 05 : prairies de liaison
- UG 06 : forêts prioritaires
- UG 07 : forêts prioritaires alluviales
- UG 08 : forêts indigènes de grand intérêt biologique
- UG 09 : forêts habitat d'espèces
- UG 10 : forêts non indigènes de liaison
- UG 11 : terres de cultures et éléments anthropiques
- UG Temp 01 : zones sous statut de protection
- UG Temp 02 : zones à gestion publique
- UG Temp 03 : forêts indigènes à statut temporaire
- ▨ Damier de la suisse
- ▨ Moule perlière et muette épaisse

[Consulter WalOnMap](#)

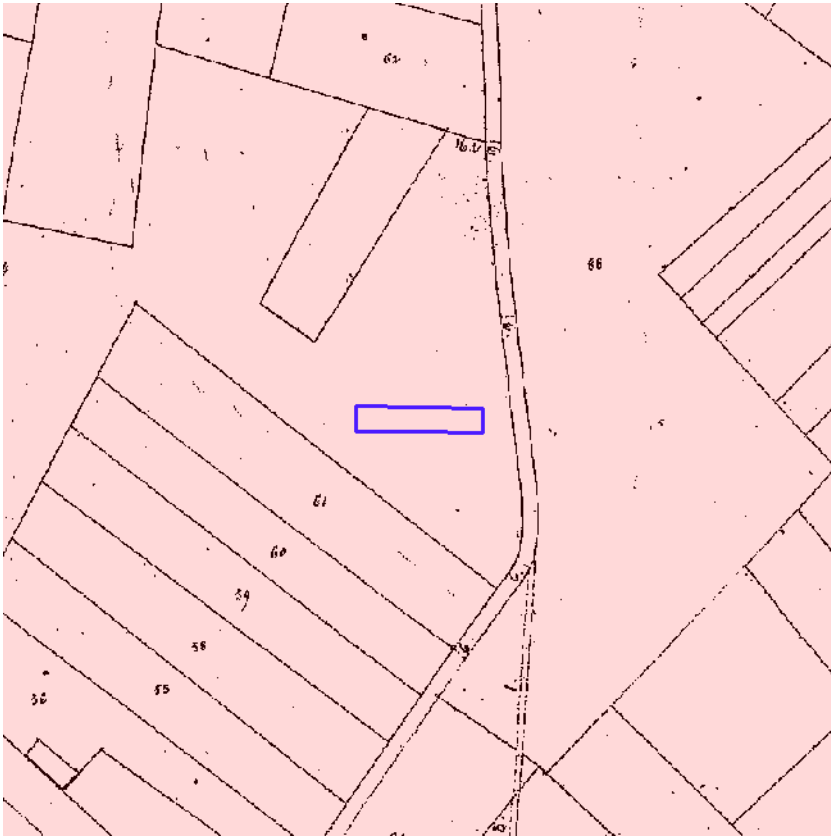
PROPRIÉTAIRE
Service public de Wallonie (SPW)
[Réseau Natura 2000 en vigueur - Service de visualisation WMS](#)



-  Cavités souterraines d'intérêt scientifique
-  Réserves forestières
-  Réserves naturelles domaniales
-  Réserves naturelles agréées
-  Zones humides d'intérêt biologique
-  Parcs naturels
-  Site

[Consulter WalOnMap](#)

PROPRIÉTAIRE
Service public de Wallonie (SPW)
[Conservation de la nature - Service de visualisation WMS](#)



[Consulter WalOnMap](#)

PROPRIÉTAIRE
Province de Hainaut
[Atlas des voiries vicinales de 1841 \(version consolidée\) - Service de visualisation WMS](#)



- Accord (avant 1962)
- Permis (après 1962)
- Permis d'urbanisation
- Valeur de RUE
- Renonciation partielle
- Péremption partielle
- Péremption présumée partielle
- Annulation partielle
- Indéterminé

[Consulter WalOnMap](#)

Lotissements

Code carto	62063-LTS-0232-00
Code service	ROCOURT-44
Type décision	PERMIS
Date décision	21/10/1975
Lien doc	https://territoire.wallonie.be/fr/liendoc/LOT/62063-LTS-0232-00
Statut actuel	PERMIS
Date de dernier changement de statut	21/10/1975

PROPRIÉTAIRE
 Service public de Wallonie (SPW)
[Lotissements \(LOT\) - Service de visualisation WMS](#)



- Monuments classés
- ▨ Sites classés
- ▨ Ensembles architecturaux classés
- ▨ Sites archéologiques classés
- ▨ Zones de protection

[Consulter WalOnMap](#)

PROPRIÉTAIRE

Service public de Wallonie (SPW)

[Patrimoine - Biens classés et zones de protection - Service de visualisation WMS](#)



- Monuments exceptionnels
- ▨ Sites exceptionnels
- ▨ Ensembles architecturaux exceptionnels
- ▨ Sites archéologiques exceptionnels
- ▨ Zones de protection exceptionnelles

[Consulter WalOnMap](#)

PROPRIÉTAIRE
Service public de Wallonie (SPW)
[Patrimoine - Biens exceptionnels - Service de visualisation WMS](#)



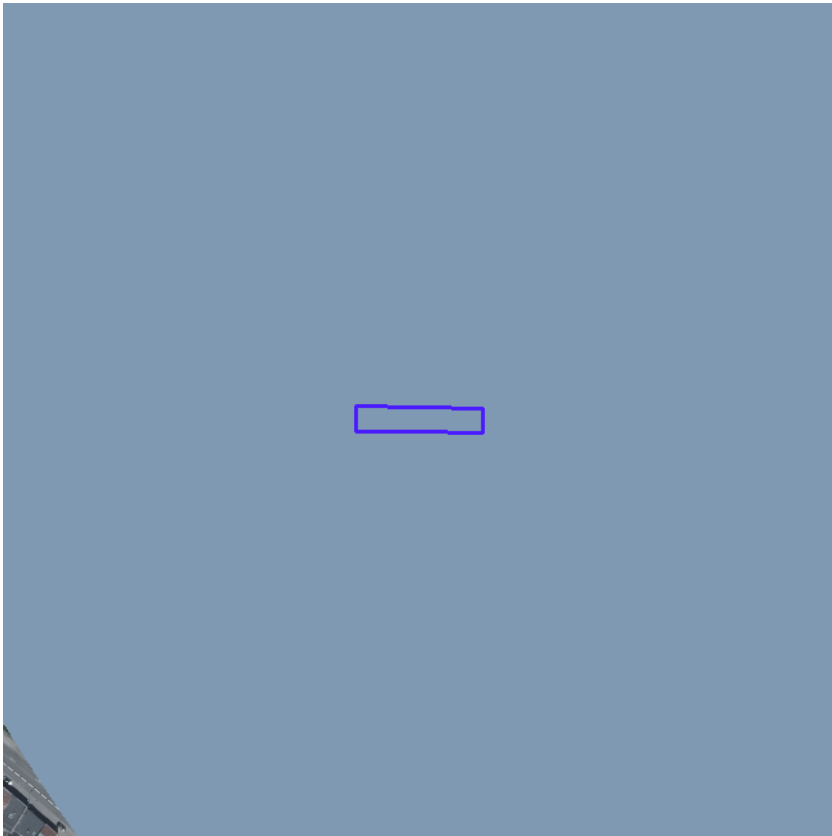
-  Patrimoine mondial UNESCO - Biens
-  Patrimoine mondial UNESCO - Zones tampon

[Consulter WalOnMap](#)

PROPRIÉTAIRE

Service public de Wallonie (SPW)

[Patrimoine - Biens patrimoine mondial UNESCO - Service de visualisation WMS](#)



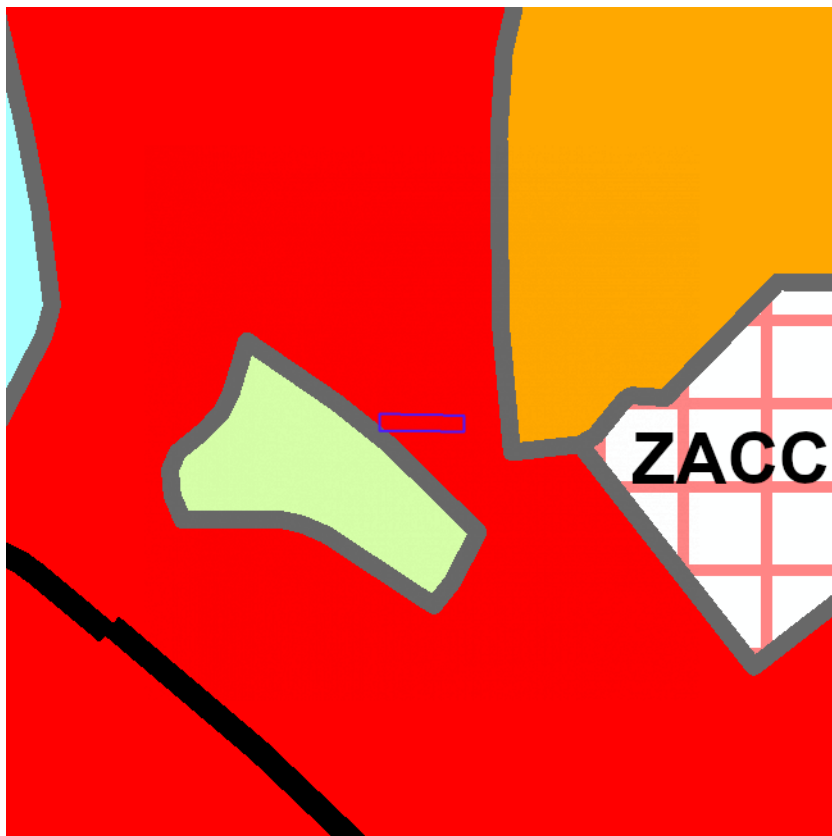
■ Carte archéologique

[Consulter WalOnMap](#)

Carte archéologique

Version	01/06/2024
Lien doc	https://territoire.wallonie.be/fr/liendoc/CAW/62063-CAW-0001-01
Code carto	62063-CAW-0001-01

PROPRIÉTAIRE
Agence wallonne du Patrimoine (SPW - AWaP)
[Carte Archéologique de la Wallonie \(CAW\) - Service de visualisation WMS](#)



- Habitat
- ▣ Habitat à caractère rural
- Habitat vert
- Services publics et équipements communautaires
- Centre d'enfouissement technique (désaffecté)
- Loisirs
- Servitude particulière
- Activité économique mixte
- Activité économique industrielle
- Activité économique spécifique Agro / Grande Distribution
- Activité économique spécifique Risque majeur
- Dépendances d'extraction
- Extraction à destination agricole
- Extraction à destination forestière
- Extraction à destination espaces verts
- Extraction à destination zone naturelle
- Aménagement communal concerté
- Aménagement communal concerté à caractère économique
- Enjeu communal
- Enjeu régional
- Agricole
- Forestière
- Espaces verts
- Naturelle
- Parc
- Eau
- Non affectée ("zone blanche")
- Périmètres de points de vue remarquable
- Intérêt paysager
- Intérêt culturel, historique ou esthétique
- Liaisons écologiques
- Réserve d'infrastructure principale
- ✦ Extension de zone d'extraction

[Consulter WalOnMap](#)

Zones d'affectation





Affect	H01
Description	Habitat
Article du CWATUPE	Art. 26.
Lien Wallex	https://wallex.wallonie.be/eli/loi-decret/2016/07/20/2016205561/2017/06/01-1?doc=30280&rev=31858-20809#97c6ddb4-9018-40e5-a551-a
Carto juridique	zone d'habitat
Superficie Ha	2439.26
Article du CODT	Art. D.II.24.

Plan de secteur d'origine

Code carto	62063-MPS-0001-01
Dossier	D6000/41S
Libellé	Le plan de secteur de LIEGE
Historique dossier	Arrêté de l'Exécutif régional wallon du 26/11/1987 (établissement du plan de secteur) entré en vigueur le 04/05/1989
Lien doc	https://territoire.wallonie.be/fr/liendoc/MODIF_PS/62063-MPS-0001-01
Superficie Ha	6843.08

PROPRIÉTAIRE
 Service public de Wallonie (SPW)
[Plan de secteur en vigueur \(version coordonnée vectorielle\) - Service de visualisation WMS](#)



-  Projet de GCU
-  GCU
-  Anciens Règlements Communaux de Bâtisse
-  Anciens Règlements Communaux d'Urbanisme

[Consulter WalOnMap](#)

Anciens Règlements Communaux de Bâtisse

Code carto	62063-RCB-0002-01
Libellé	Règlement relatif à la protection des arbres et des espaces verts
Historique dossier	arrêté du 17/02/1984 (Ministre (arrêté))
Lien doc	https://territoire.wallonie.be/fr/liendoc/GCU_VIEW/62063-RCB-0002-01
Superficie Ha	6842.35
Date arrêté	17/02/1984

PROPRIÉTAIRE
Service public de Wallonie (SPW)
[CoDT - Guide Communal d'Urbanisme \(GCU\) - Service de visualisation WMS](#)



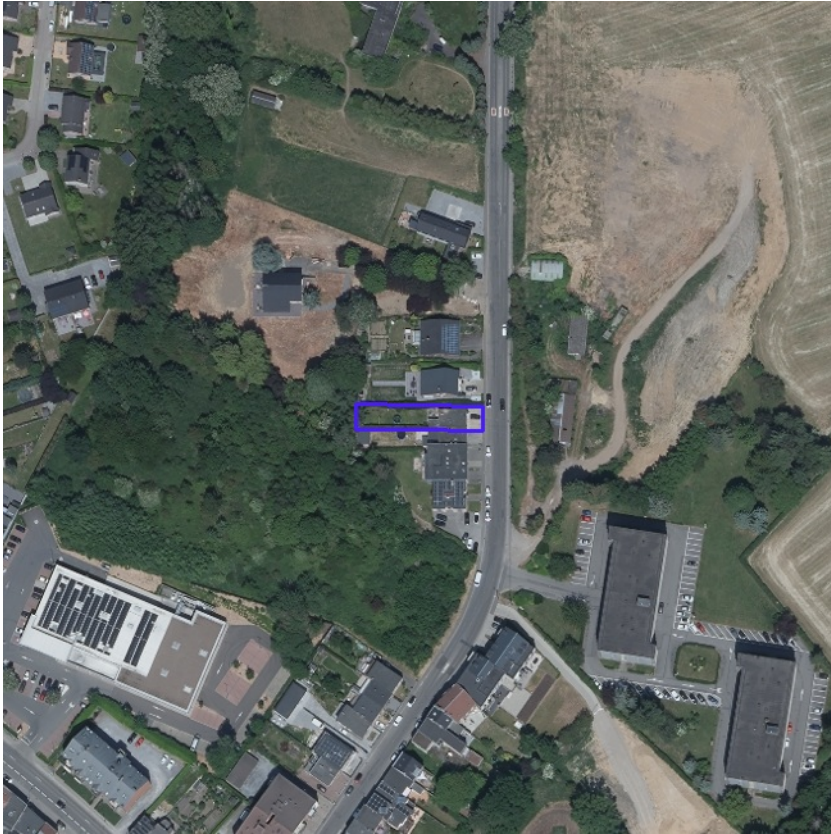
- Anciennement Zones Protégées en matière d'Urbanisme
- Plateau Limoneux Hennuyer
- Plateau Limoneux Brabanton
- Condroz
- Hesbaye
- Pays de Herve
- Fagne-Famenne
- Ardenne
- Lorraine

[Consulter WalOnMap](#)

Anciennement Périmètres de Règlement Général sur les Bâtisses en Site Rural

Code carto	62063-RMR-0001-01
Libellé	Liège
Historique dossier	arrêté du 19/12/1984 modifié les 25/02/1999, 20/05/1999 et 25/01/2001
Lien doc	https://territoire.wallonie.be/fr/liendoc/GRU_VIEW/62063-RMR-0001-01
Superficie Ha	6857.25867061
Date de la décision	16/05/2019
Référentiel	CADMAP2018

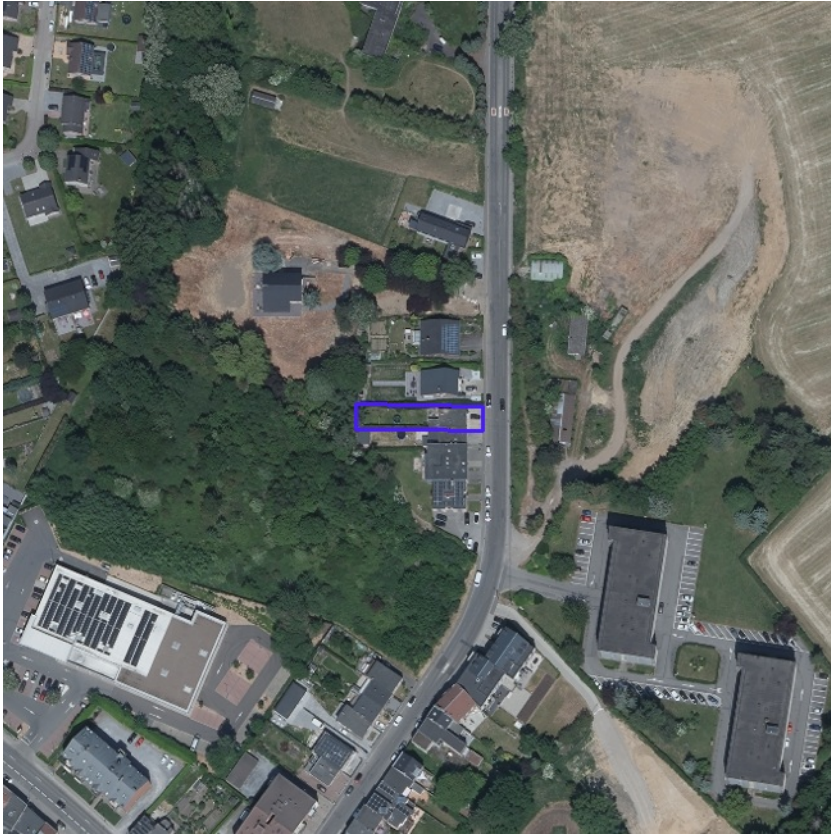
PROPRIÉTAIRE
 Service public de Wallonie (SPW)
[CoDT - Guide Régional d'Urbanisme \(GRU\) - Service de visualisation WMS](#)



- ▲ Monument (pastillé)
- Ensemble (pastillé)
- ▲ Monument
- Ensemble

[Consulter WalOnMap](#)

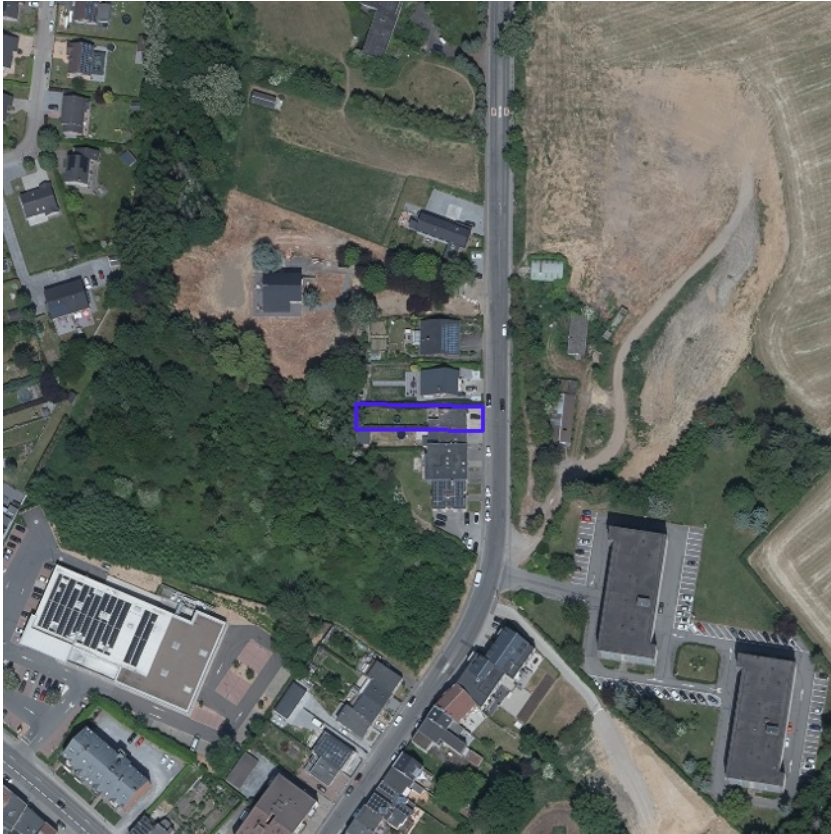
PROPRIÉTAIRE
Service public de Wallonie (SPW)
[Inventaire du Patrimoine Immobilier Culturel \(IPIC\) - Service de visualisation WMS](#)



▭ Périmètres de Rénovation Urbaine

[Consulter WalOnMap](#)

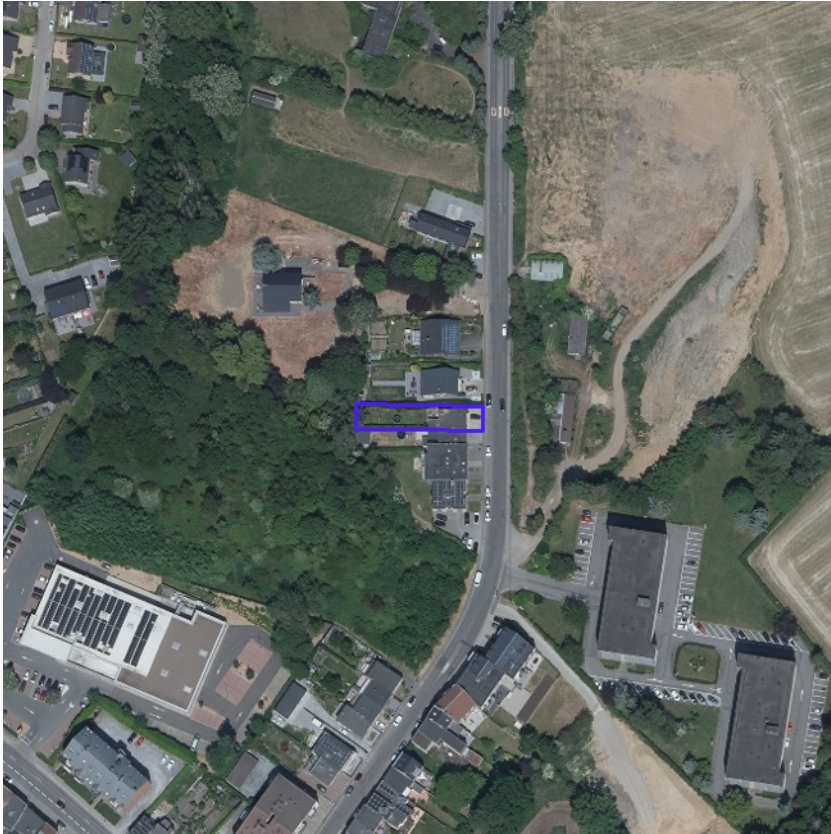
PROPRIÉTAIRE
Service public de Wallonie (SPW)
[Rénovation urbaine - Service de visualisation WMS](#)




📄 Périmètres de Revitalisation Urbaine

[Consulter WalOnMap](#)

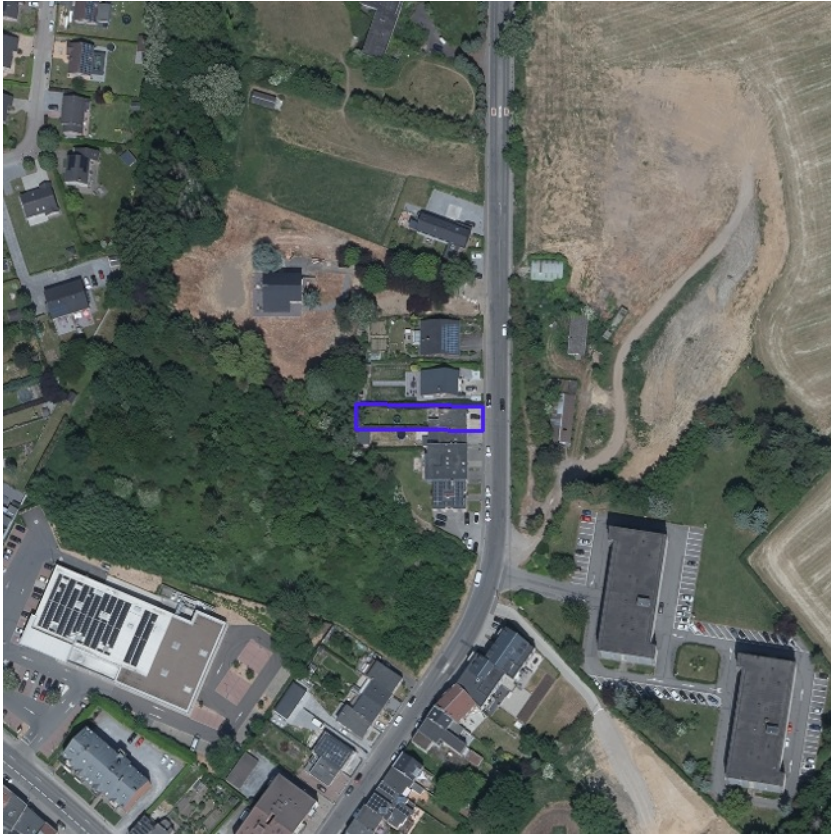
PROPRIÉTAIRE
Service public de Wallonie (SPW)
[Revitalisation urbaine - Service de visualisation WMS](#)



 Périmètres de Remembrement Urbain

[Consulter WalOnMap](#)

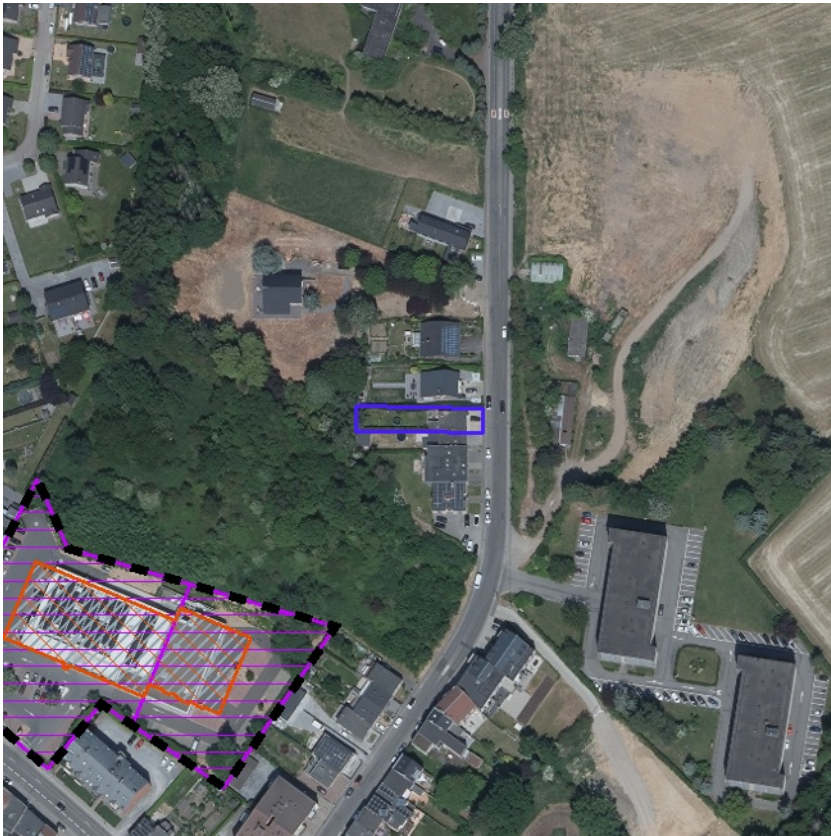
PROPRIÉTAIRE
Service public de Wallonie (SPW)
[Périmètres de remembrement urbain \(PRU\) - Service de visualisation WMS](#)



-  Arrêté de rénovation
-  Arrêté de désaffectation
-  Arrêté de désaffectation
-  Arrêté de rénovation
-  Provisoire
-  Définitif
-  Arrêté de réhabilitation
-  SAR Provisoire
-  SAR Définitif

[Consulter WalOnMap](#)

PROPRIÉTAIRE
Service public de Wallonie (SPW)
[Sites à réaménager de droit \(SAR\) - Service de visualisation WMS](#)



- ▬ Périètres historiques des sites d'activité
- ▭ Activités antérieures et actuelles
- ▭ Potentiel de reconversion
- ▭ Bâtiments
- ▭ Sites à réaménager (sar)

[Consulter WalOnMap](#)

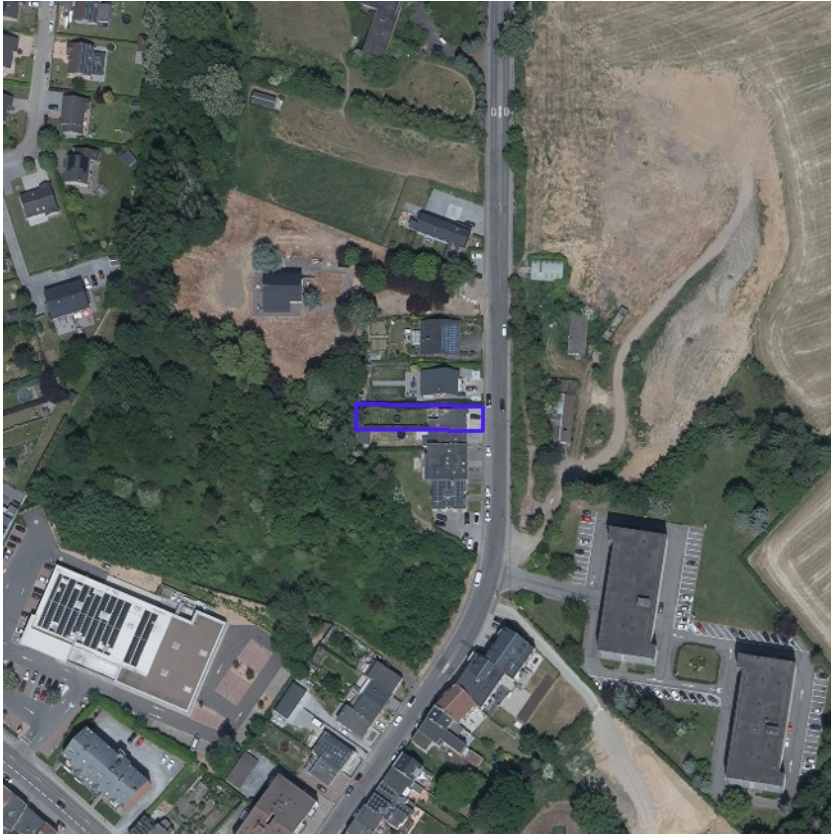
PROPRIÉTAIRE
Service public de Wallonie (SPW)
[Inventaire des sites à réaménager \(ISA\) - Service de visualisation WMS](#)



- Type 4
- Type 2 et 3
- Type 2
- Type 1

[Consulter WalOnMap](#)

PROPRIÉTAIRE
Service public de Wallonie (SPW)
[Zones d'Initiative Privilégée \(ZIP\) - Service de visualisation WMS](#)




- Périmètre de reconnaissance économique
- Droit de préemption

[Consulter WalOnMap](#)

PROPRIÉTAIRE
Service public de Wallonie (SPW)
[Périmètres de reconnaissance économique \(PRE\) - Service de visualisation WMS](#)



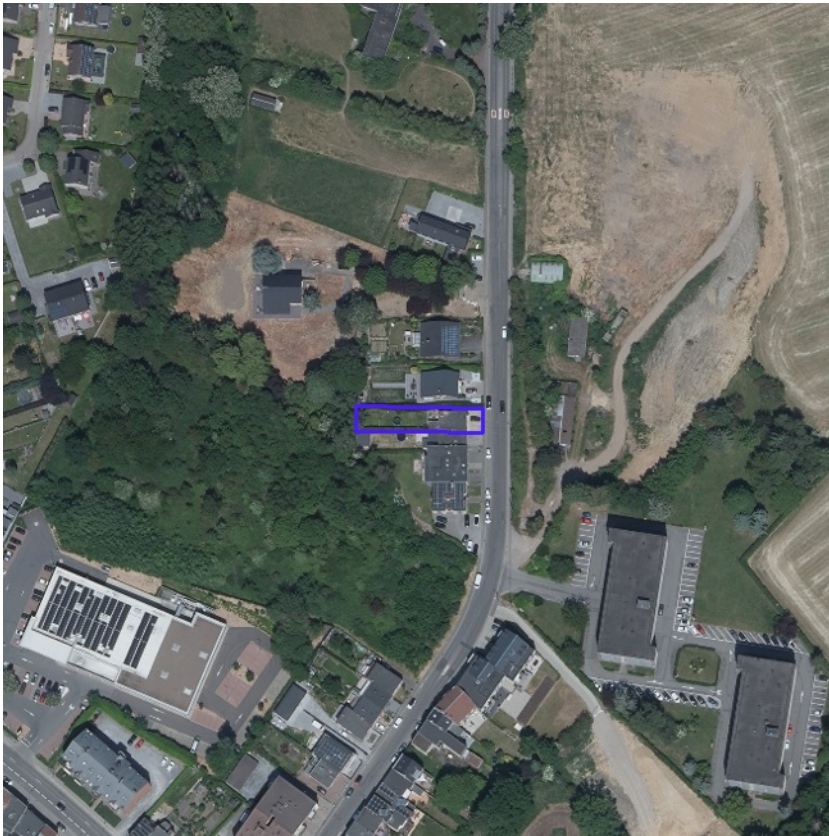
 Périmètres soumis à la taxation des bénéfices résultant de la planification

[Consulter WalOnMap](#)

PROPRIÉTAIRE

Service public de Wallonie (SPW)

[Taxation des bénéfices résultant d'une révision du plan de secteur - Service de visualisation WMS](#)



- Petits seuils SEVESO
- Petits seuils SEVESO
- Grands seuils SEVESO
- Grands seuils SEVESO

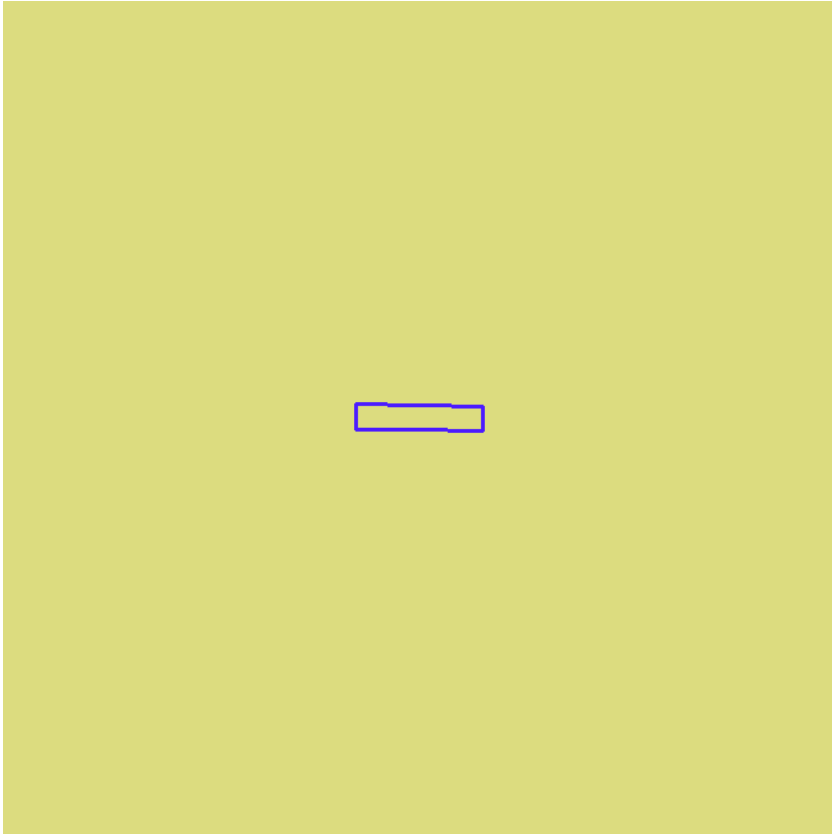
Zone vulnérable basée sur une courbe provisoire de risque et sur une distance de 200m autour du site SEVESO

Zone vulnérable basée sur un risque de probabilité d'effets dangereux supérieure à E-5 et sur une distance de 100m autour du site SEVESO

Zone vulnérable basée sur un risque de probabilité d'effets dangereux comprise entre E-5 et E-6 et sur une distance de 200m autour du site SEVESO

[Consulter WalOnMap](#)

PROPRIÉTAIRE
Service public de Wallonie (SPW)
[SEVESO - Service de visualisation WMS](#)



- ▢ Abri-sous-roche
- Cavité
- ▼ Doline-Dépression
- ▣ Dépression paléokarstique
- Perte-Chantoir
- Puits houiller
- Puits naturel
- Résurgence-Exsurgence
- Divers
- ▣ Sites karstiques > 30m en surface
- Circulation d'eau souterraine hypothétique (pas de traçage)
- Circulation d'eau souterraine vérifiée par traçage
- Faille
- Galeries
- Craie du Crétacé
- Calcaire du Carbonifère
- Calcaire du Carbonifère sous couverture
- Calcaire du Dévonien
- Calcaire du Dévonien sous couverture
- Calcaire du Sinémurien
- Calcaire du Bajocien
- Schiste et calcaire argileux SVP du Famennien
- Poudingue du Permien

[Consulter WalOnMap](#)

PROPRIÉTAIRE
Service public de Wallonie (SPW)
[Atlas du karst wallon - Service de visualisation WMS](#)



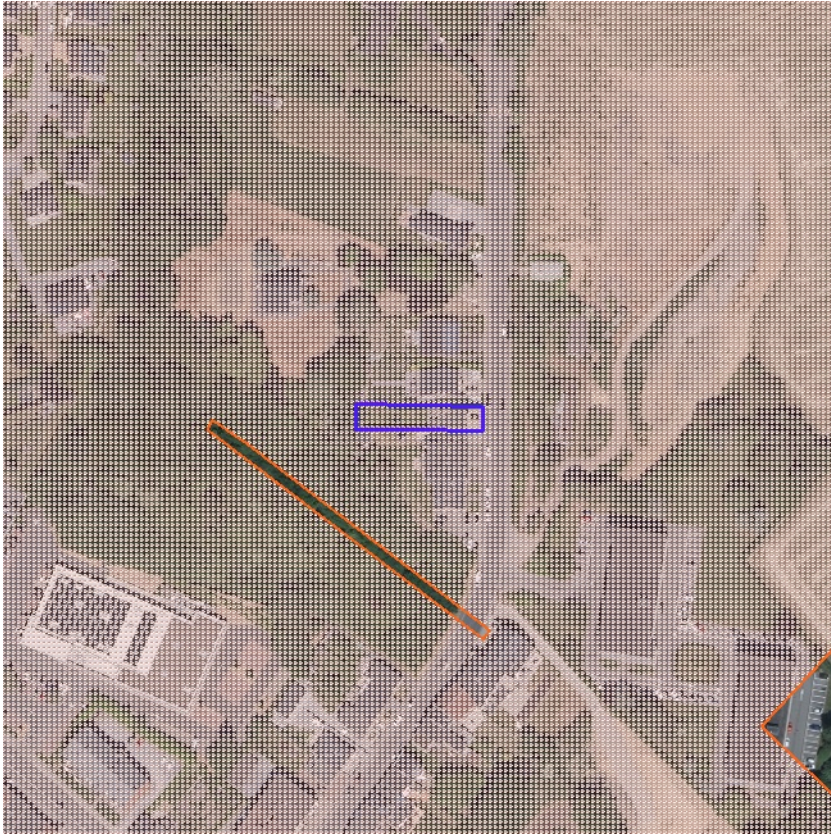
- Sols tourbeux ou tourbières
- Sols sableux ou limono-sableux à drainage naturel excessif ou légèrerr
- Sols sableux ou limono-sableux à drainage naturel principalement mod
- Sols sablo-limoneux à drainage naturel principalement favorable
- Sols sablo-limoneux à drainage naturel principalement modéré ou impa
- Sols limoneux à drainage naturel favorable
- Sols limoneux à drainage naturel modéré ou imparfait
- Sols limoneux à drainage naturel assez pauvre à très pauvre
- Sols argileux à drainage naturel favorable à imparfait
- Sols argileux à drainage naturel assez pauvre à très pauvre
- Sols limoneux peu caillouteux à drainage naturel favorable
- Sols limoneux peu caillouteux à drainage naturel principalement modér
- Sols limono-caillouteux à charge schisto-phylladeuse et à drainage nati
- Sols limono-caillouteux à charge schisto-gréseuse ou gréseuse et à dr
- Sols limono-caillouteux à charge schisto-gréseuse ou gréseuse et à dr modéré à assez pauvre
- Sols limono-caillouteux à charge schisteuse et à drainage naturel princ
- Sols limono-caillouteux à charge psammitique ou schisto-psammitique naturel principalement favorable
- Sols limono-caillouteux à charge calcaire ou contenant du calcaire et à quasi-exclusivement favorable
- Sols limono-caillouteux à charge de silexite ou de gravier ou de conglol naturel principalement favorable
- Sols limono-caillouteux à charge de grès calcaire ou de grès argilo-calc naturel favorable à imparfait
- Sols limono-caillouteux à charge crayeuse et à drainage naturel favorat
- Regroupement de complexes de sols de textures différentes ou sur fort de fonds de vallons limoneux ou rocailleux
- Sols artificiels ou non cartographiés

[Consulter WalOnMap](#)

Principaux Types de Sols de Wallonie à 1:250.000

Description	Sols artificiels ou non cartographiés
Code	30000

PROPRIÉTAIRE
 Service public de Wallonie (SPW)
[Carte des Principaux Types de Sols de Wallonie - Service de visualisation WMS](#)



- Présence de carrières souterraines
- Présence de puits de mines
- Présence potentielle d'anciens puits de mines
- Présence de minières de fer
- Présence de karst

[Consulter WalOnMap](#)

PROPRIÉTAIRE
Service public de Wallonie (SPW)
[Zones de consultation de la DRIGM - Série - Service de visualisation WMS](#)



Parcelles pour lesquelles des démarches de gestion des sols ont été réalisées ou sont à prévoir (Art. 12 §2 et 3 du Décret)

■ Parcelle nécessitant des démarches

Parcelles concernées par des informations de nature strictement indicative ne menant à aucune obligation (Art. 12 §4 du Décret)

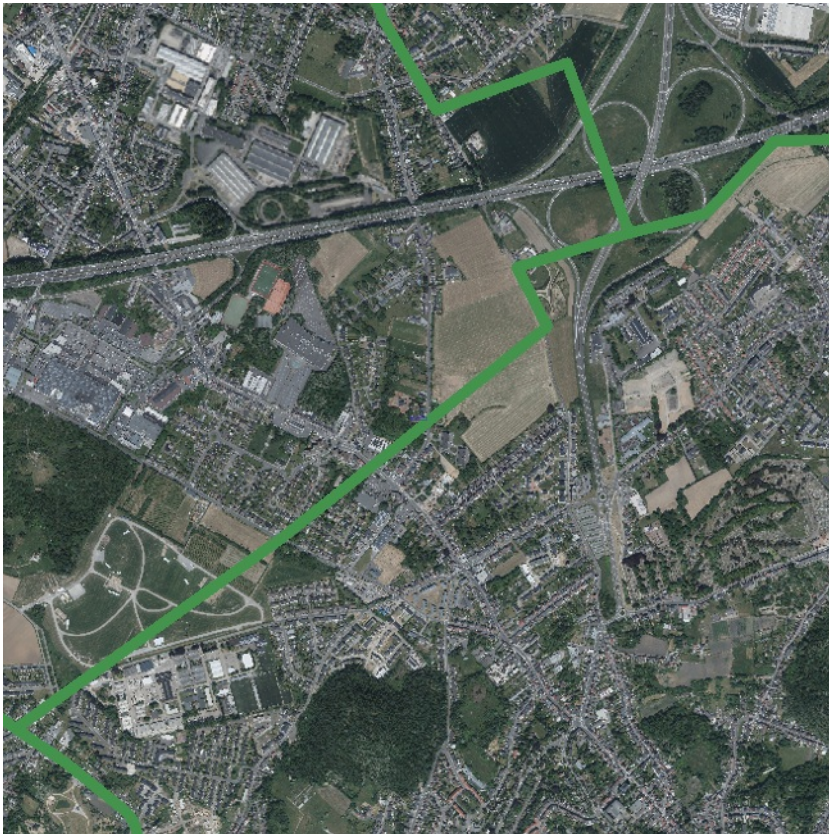
■ Parcelle de nature indicative

[Consulter WalOnMap](#)

PROPRIÉTAIRE

Service public de Wallonie (SPW)

[Etat des sols - Inventaire des terrains pollués et potentiellement pollués en Wallonie - Service de visualisation WMS](#)



- Concession de mines de houille
- Concession de mines métalliques
- Concession de mines de fer
- Concession de mines d'or
- Concession de mines de schistes alunitifères
- Concession de mines de graphite
- Concession de mines de lignite
- Réservoir souterrain de stockage de gaz naturel

[Consulter WalOnMap](#)

Nature des gisements concédés (Substances)

Numéro de la concession	189
Dénomination de la concession	Ans
Type de concession	concession de mines de houille
Substances	houille
Superficie	7
Nature du suivi	Sans objet
Validité de la cartographie	Cartographie des puits complète et validée (SPW + ISSeP + SEROS)
Date de mise à jour	07/01/2019
Situation administrative	Rév./ren. le 05-07-2018
Situation administrative, synthèse	Retirée sur renonciation (Proc. simplifiée) le 05-07-2018 (Décret des mines du 07-07-1988)
Situation administrative générale 2	Renoncée (après 1988)
Situation administrative générale 1	Renoncée, déchuë ou retirée d'office
District de gestion du DRIGM	Liège

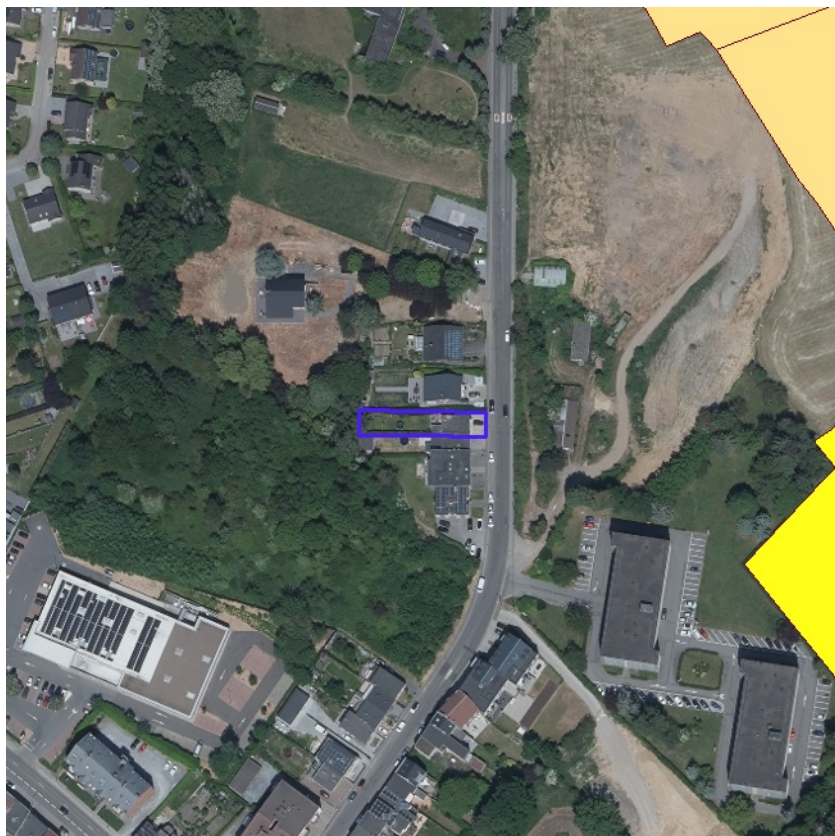
PROPRIÉTAIRE
 Service public de Wallonie (SPW)
[Concessions minières \(nature des gisements concédés\) - Service de visualisation WMS](#)



- Remembrements terminés
- Remembrements en cours - Actes non signés
- Remembrements en cours - Actes signés
- Droit de préemption, Service extérieur de Mons
- Droit de préemption, Service extérieur de Libramont
- Droit de préemption, Service extérieur de Huy
- Pas de droit de préemption

[Consulter WalOnMap](#)

PROPRIÉTAIRE
Service public de Wallonie (SPW)
[Aménagement foncier - Série - Service de visualisation WMS](#)



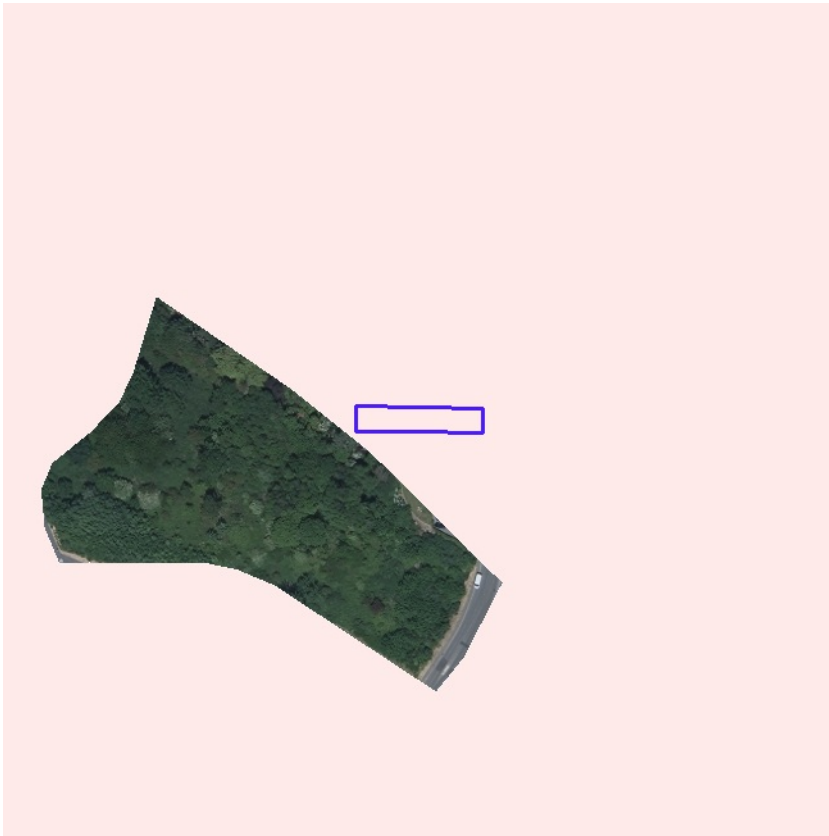
- Autres utilisations
- Céréales et assimilés
- Cultures horticoles et maraîchères
- Fruits à coque
- Oléagineux
- Plantes à fibres
- Pommes de terre
- Production fourragère

[Consulter WalOnMap](#)

PROPRIÉTAIRE

Service public de Wallonie (SPW)

[Parcelle agricole anonyme \(situation 2020\) - Service de visualisation WMS](#)



- Collectif
- Collectif hors zone urbanisable
- Autonome
- Transitoire

PROPRIÉTAIRE
Société Publique de Gestion de l'Eau (SPGE)
[Plans d'assainissement \(PASH\) - Service de visualisation WMS](#)